

Panduan Examination for Japanese University Admission for International Students (EJU)

～ Ujian Masuk Sebelum Keberangkatan ke Jepang dengan menggunakan EJU ～



https://www.jasso.go.jp/ryugaku/study_j/eju/

EJU

Kontak Lembaga Pelaksana Ujian Masuk Universitas Jepang di Luar Negeri
http://www.jasso.go.jp/ryugaku/study_j/eju/examinee/contact/

Universitas yang Menerima Pendaftaran Pre-Arrival dengan EJU
http://www.jasso.go.jp/ryugaku/study_j/eju/examinee/prearrival/

Diterbitkan pada Maret, 2021(bukan untuk dijual)

Japan Student Services Organization (JASSO)
Divisi Ujian Izin Masuk bagi Pelajar Asing

153-8503 Komaba 4-5-29, Meguro-ku, Tokyo
Tel: +81-3-6407-7457
Fax: +81-3-6407-7462
E-mail: jasso_eju@jasso.go.jp



DAFTAR ISI

Pendahuluan	03
Tentang Examination for Japanese University Admission for International Students (EJU)	04
Persiapan Examination for Japanese University Admission for International Students (EJU)	08
Langkah-langkah sampai pergi belajar ke Jepang	09
Tentang “Izin Masuk Sebelum Keberangkatan ke Jepang dengan menggunakan EJU”	12
Beasiswa (Bantuan pembelajaran bagi pelajar asing berprestasi dengan biaya sendiri oleh Departemen Pendidikan, Kebudayaan, Olahraga, Sains dan Teknologi)	15

**Website Examination for Japanese University
Admission for International Students (EJU)**

www.jasso.go.jp/ryugaku/study_j/eju/

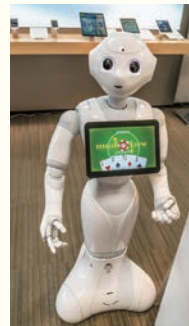


Pendahuluan

Kebanyakan universitas mengadakan ujian seleksi masuk untuk orang asing (pelajar asing) selain ujian seleksi masuk untuk orang Jepang dan mengkombinasikan beberapa ujian seperti di bawah ini.

- ① Seleksi dokumen
- ② Ujian akademik oleh Universitas ybs
- ③ Wawancara
- ④ Menulis Esai / karangan
- ⑤ Ujian kemampuan dan kelayakan dsb selain yang tersebut di atas
- ⑥ **Ujian EJU**
- ⑦ Test Kemampuan Berbahasa Jepang JLPT
(Japanese Language Proficiency Test)
- ⑧ Ujian dari National Center For University Entrance Examination
※Karena cara ujian seleksi berbeda di setiap perguruan tinggi,
maka perlu dipastikan dengan panduan ujian seleksi masuk dan
sebagainya.

Buku petunjuk ini mengenalkan Examination for International Student for Japanese University (EJU) yang digunakan untuk ujian masuk oleh berbagai universitas di Jepang dan bagaimana melakukan proses Izin masuk sebelum keberangkatan ke Jepang (Pre-Arrival Admission) menggunakan Hasil EJU.



Tentang Examination for Japanese University Admission for International Students (EJU)

(Per Maret 2021)

Examination for Japanese University Admission for International Students (EJU) adalah ujian yang menilai kemampuan berbahasa Jepang dan kemampuan akademik (Sains, Jepang dan Dunia, Matematika) calon mahasiswa asing yang beminat belajar di Universitas (program) /perguruan tinggi.

Lebih dari 870 universitas dan perguruan tinggi yang menerima pelajar asing menggunakan hasil ujian EJU sebagai ujian seleksi untuk masuk universitas tersebut.

Ada sistem "Izin masuk sebelum keberangkatan ke Jepang"(Pre-Arrival Admission) yang memperbolehkan calon mahasiswa asing dapat mengikuti EJU di negaranya sendiri tanpa berangkat ke Jepang. Lebih dari 180 universitas dan perguruan tinggi mengadopsi sistem ini.

1. Lokasi Penyelenggaraan

Di dalam Jepang di 16 Kota
Luar Jepang di 18 kota di 14 negara / wilayah
Para calon mahasiswa dapat mengikuti ujian di luar Jepang!

India(New Delhi), Indonesia(Jakarta, Surabaya), Korea Selatan(Seoul, Busan), Srilanka(Colombo), Singapura, Thailand(Bangkok, Chiang Mai), Taiwan(Taipei), Filipina(Manila), Vietnam(Hanoi, Ho Chi Minh), Hong Kong, Malaysia(Kuala Lumpur), Myanmar(Yangon), Mongolia(Ulaanbaatar), Rusia(Vladivostok)

Alamat kontak lembaga pelaksana EJU di luar negeri

https://www.jasso.go.jp/ryugaku/study_j/eju/examinee/contact/



2. Waktu Penyelenggaraan

Dua kali setiap tahun, pada bulan Juni (Ujian Pertama) dan bulan November (Ujian Kedua)

3. Alur Pendaftaran Hingga Penerimaan Hasil

	Ujian pertama	Ujian kedua		
①	Pendaftaran	Feb.-Mar	Juli	Daftar pada masa pendaftaran dan bayar biaya ujian. *Masa pendaftaran berubah setiap tahun, maka perlu dipastikan.
②	Penerimaan slip ujian masuk	Mei	Okt.	Slip ujian masuk akan dikirim.
③	Tanggal ujian masuk	Juni	Nov.	Calon mahasiswa mengikuti ujian.
④	Pengumuman nilai	Juli	Des.	Mengecek Website (peserta dengan lokasi tes di luar Jepang akan menerima hasil ujian via pos)

4. Mata Ujian dan Bahasa Pengantar

Peserta ujian memilih 1~3 mata ujian dibawah ini berdasarkan petunjuk dari universitas/perguruan tinggi yang dipilih. Anda tidak dapat memilih mata pelajaran Sains dan Jepang dan Dunia pada saat yang bersamaan.

Bahasa pengantar mata ujian kemampuan akademik(Sains, Jepang dan Dunia, Matematika) dapat dipilih antara Bahasa Jepang atau Inggris(unta mata ujian Bahasa Jepang, hanya digunakan Bahasa Jepang). Peserta ujian memilih salah satu sesuai ketentuan dari universitas/perguruan tinggi yang diminatinya saat mengajukan pendaftaran.

Mata pelajaran	Tujuan	Jam	Kisaran nilai	Mata ujian	Bhs pengantar
Bahasa Jepang	Menilai kemampuan berbahasa Jepang (Bahasa Jepang akademik) yang sesuai untuk belajar di perguruan tinggi di Jepang	125 menit	baca, simak, baca&simak 0 - 400 poin Tulis 0 - 50 poin	Bahasa Jepang	Bahasa Jepang
Kemampuan Akademik	IPA	80 menit	0 - 200 poin		
	Jepang dan dunia	80 menit	0 - 200 poin		
	Matematisika	80 menit	0 - 200 poin	Memilih course1 atau 2	

[Keterangan]

•Urutan dalam ujian Bahasa Jepang dan lama ujian:

Menulis (30menit) → Pemahaman melalui bacaan (Reading) (40menit) → Pemahaman melalui bacaan-pendengaran(Reading-Listening) → Pemahaman melalui pendengaran (Listening) (ujian pemahaman melalui bacaan-pendengaran (Reading-Listening) digabung dengan ujian pemahaman melalui pendengaran(listening) dengan durasi kurang lebih 55 menit)

•Komposisi mata ujian Sains :

Terdiri dari 3 mata ujian yaitu Fisika, Kimia dan Biologi. Sesuai dengan yang ditetapkan oleh universitas/perguruan tinggi yang dipilih, pada hari ujian peserta memilih 2 dari 3 mata pelajaran Sains yang diujikan. (Setiap mata pelajaran nilainya 100)

•Jepang dan Dunia:

Jepang dan Dunia adalah mata ujian khusus dalam EJU, yang merupakan gabungan dari mata pelajaran Kewarganegaraan (terpusatkan pada Politik dan Ekonomi), Geografi dan Sejarah yang diajarkan di SLTA Jepang.

•Komposisi Matematika yang diujikan : Terdiri 2 jenis

Course 1: Bagi mereka yang berniatmasuk fakultas ilmu social dan humaniora dan fakultas MIPA yang tidak terlalu memerlukan kemampuan matematika tingkat tinggi.
Course 2:Bagi mereka yang berniat masuk fakultas yang mempersyaratkan kemampuan matematika tingkat tinggi.
Bergantung pada ketentuan universitas/perguruan tinggi yang dipilih, pada hari ujian peserta memilih salah satu dari 2 Course tersebut.

5. Cara Menjawab Soal

Ujian Bahasa Jepang menggunakan lembar jawaban komputer dan lembar jawaban deskripsi. Ujian IPA, Jepang dan dunia dan matematika menggunakan lembar jawaban komputer.

6. Kisi-kisi Soal Ujian

Kisi-kisi soal mata ujian yang menilai kemampuan akademik (Sains, Jepang dan Dunia, Matematika) mengacu pada Pedoman Kurikulum Pendidikan untuk tingkat SLTA di Jepang. Website di bawah memuat silabus (kisi-kisi soal ujian).

https://www.jasso.go.jp/ryugaku/study_j/eju/examinee/syllabus/



7. Kualifikasi Peserta Ujian dan Batas Frekuensi Ujian

Examination for Japanese University for International Students (EJU) tidak menentukan kualifikasi. Siapa pun dan berapa kali pun dapat mengikuti ujian.

8. Sekolah yang Menggunakan Hasil EJU

Lebih dari 870 universitas dan perguruan tinggi di Jepang (termasuk hampir semua universitas negara) menggunakan EJU untuk ujian seleksi masuk.

Daftar sekolah yang menggunakan EJU
https://www.jasso.go.jp/ryugaku/study_j/eju/examinee/use/



9. Masa Berlaku Hasil EJU

Hasil ujian EJU yang dapat digunakan adalah hasil dari 4 kali EJU yang terbaru (2 tahun terakhir), dan hasil ujian yang dapat diserahkan ke universitas/perguruan tinggi yang dipilih peserta adalah hanya salah satu dari 4 kali hasil EJU yang dimiliki. Misalnya, jika mendaftar universitas A pada akhir tahun 2021, dapat menggunakan 3 kali hasil EJU terakhir, yaitu “ujian pertama (Juni) dan ujian kedua (November) tahun 2018, dan ujian kedua (November) tahun 2020”, calon peserta dapat memilih sendiri nilai hasil EJU yang terbaik diantara 3 kali hasil EJU yang diikutinya, dan menyerahkan nomor ujian penyelenggaraan EJU ybs. ke universitas A.

✓ Penggunaan hasil EJU berbeda tergantung pada universitas/perguruan tinggi. Misalnya, ada yang memperbolehkan menggunakan hasil manapun dari 4 kali EJU terbaru, sementara ada juga yang hanya menggunakan hasil EJU ujian pertama dan kedua yang diikuti pada tahun yang sama dengan tahun di mana peserta mengikuti ujian universitas/perguruan tinggi tsb., dll., sehingga anda harus memastikannya ke universitas/perguruan tinggi yang anda minati.

✓ Anda tidak dapat menyerahkan hasil EJU per mata ujian dari periode penyelenggaraan yang berbeda ke universitas dengan cara sebagai berikut, “untuk mata ujian Bahasa Jepang, menyerahkan hasil ujian pertama (Juni), untuk mata ujian Jepang dan dunia, menyerahkan hasil kedua (November)”.

10. Bagi Peserta Penyandang Disabilitas

Jika anda menginginkan perlakuan khusus, misalnya mengikuti ujian dengan lembar soal yang diperbesar hurufnya, diperpanjang waktu ujian dsb. karena kondisi disabilitasnya, silahkan hubungi kami untuk konsultasi sebelum pendaftaran ujian.

✓ Ada organisasi yang melayani konsultasi mengenai perlakuan khusus saat mengikuti ujian dan setelah masuk sekolah.

DO-IT Japan office
<https://doit-japan.org/accommodation/inquiry/>

Pertanyaan yang sering ditanyakan

Q1 Dimanakah dapat melihat soal-soal EJU?

A1 Kumpulan soal ujian EJU yang pernah dilaksanakan dijual di bagian buku pelajaran Bahasa Jepang di toko buku yang besar di dalam Jepang. Di luar Jepang, kumpulan soal ini dapat dilihat di lembaga-lembaga pelaksana EJU atau kantor perwakilan JASSO di luar negeri* dsb.

(*Ada di Indonesia, Korea Selatan, Thailand, Malaysia dan Vietnam. Untuk informasi lebih rinci, silahkan melihat <https://www.jasso.go.jp/ryugaku/about/jeic/>)



Buku kumpulan soal-soal EJU
Disertai CD Listening/
Listening Reading Comprehension

Buku kumpulan soal ujian EJU
https://www.jasso.go.jp/ryugaku/study_j/eju/examinee/publish/



Sebagian soal ujian dibuka di website.

Contoh soal ujian yang pernah dilaksanakan
https://www.jasso.go.jp/ryugaku/study_j/eju/examinee/pastpaper_sample/



Q2 Bagaimana cara belajar untuk Jepang dan Dunia?

A2 Soal-soal mata ujian Jepang dan Dunia diacu dari kewarganegaraan, geografi dan sejarah. Mata ujian ini menilai pengetahuan dasar masing-masing bidang, kemampuan untuk membaca sebuah tema/diagram yang diberikan dan memikirkan dsb. Silahkan melihat contoh kisi-kisi soal ujian di website. Karena soal dalam bidang ini lebih merujuk pada kewarganegaraan, maka peserta diharap memusatkan pelajaran buku SMA Jepang bidang politik dan ekonomi serta masyarakat modern. Untuk geografi, sejarah dunia dan sejarah Jepang, diharap mempelajari pokok-pokok dasar di buku pelajaran berdasarkan kisi-kisi soal ujian.

Langkah 1 Mari Mengumpulkan Informasi Umum

Informasi dasar untuk kuliah di Jepang

► <https://www.studyinjapan.go.jp/>

- Cari sekolah • Informasi beasiswa • EJU
- Basis pengumuman materi promosi kuliah di Jepang
- Study in Japan fairs yang diselenggarakan JASSO
- Informasi acara • Asosiasi alumni dari Jepang
- Pesan dari para alumni

Kedutaan besar • Konsulat jenderal Jepang Daftar kantor perwakilan Jepang di luar negeri (Departemen Luar Negeri)

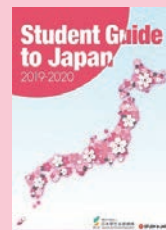
► <https://www.mofa.go.jp/mofaj/annai/zaigai/list/>

- Aneka informasi bagi pelajar asing
- Informasi tentang kuliah di Jepang
- Informasi beasiswa dari pemerintah Jepang

"Student Guide to Japan"

Buku panduan yang wajib dibaca oleh semua calon mahasiswa asing di mana dimuat info & pengetahuan dasar untuk kuliah di Jepang.

https://www.jasso.go.jp/ryugaku/study_j/sgtj.html



Langkah 2 Dapatkan Informasi Sekolah

Dapatkan informasi ujian masuk bagi mahasiswa asing dengan biaya sendiri dari website atau pedoman pendaftaran ujian seleksi universitas/perguruan tinggi yang diminatinya.

✓ Ada sekolah yang menyediakan informasi sekolah dan pedoman pendaftaran yang dapat diunduh atau dipesan untuk dikirim melalui website.

Langkah 3 Pastikan tentang Kualifikasi Ujian Masuk, Bentuk Ujian, dan Jadwal Ujian.

Pertama-tama mendapatkan pedoman pendaftaran dan formulir pendaftaran dari sekolah yang diinginkan untuk memastikan kualifikasi ujian masuk terlebih dahulu. Selanjutnya, bagi Anda yang memenuhi kualifikasi tsb., pastikan apakah perlu menyerahkan hasil EJU ke universitas/ perguruan tinggi tsb. atau tidak. Jika hasil EJU diperlukan, pastikan apakah universitas/ perguruan tinggi tsb. tetapkan mata ujian dalam EJU, bahasa pengantar ujian serta periode pelaksanaan EJU atau tidak.

(Contoh mengenai EJU yang ditetapkan oleh universitas/ perguruan tinggi)

Fakultas	Bhs Jepang	Jepang & Dunia	Matematika	IPA				Bhs pengantar selain bhs Jepang	Hasil yg berlaku
				Fisika	Kimia	Biologi	Pilihan mana ujian		
Hukum	○	○	Course1					Bhs. Jepang	Hasil ujian Juni - Nopember 2021
Teknik			Course2	○			1mata ujian pilihan bebas	Bhs Inggris	Hasil ujian Juni 2021

※ Daftar sekolah yang menggunakan EJU (Linhat halaman 6)

Daftar sekolah yang memberikan izin masuk sebelum keberangkatan ke Jepang (Linhat halaman 13)

Langkah 4 Pendaftaran EJU

Mengajukan formulir pendaftaran kepada Lembaga pelaksana ujian yang tercantum di Alamat kontak lembaga pelaksana EJU di luar negeri. (Linhat halaman 4)

Jika anda ingin mengikuti ujian di Jepang, silakan mendaftarkan secara online. (Pendaftaran tahun 2021 hanya dilakukan secara online)

✓ Ingat dan perhatikan bahwa Anda tidak bisa mengikuti ujian masuk universitas/ perguruan tinggi. apabila Anda lupa mendaftar untuk mengikuti EJU, atau salah memilih mata ujian yang telah ditetapkan universitas/ perguruan tinggi tsb.

✓ Slip ujian masuk akan dikeluarkan setelah pendaftaran.

Slip ini diperlukan pada saat hari mengikuti EJU, adakalanya slip ini juga diperlukan saat pendaftaran ke universitas/ perguruan tinggi. Oleh karena itu, simpanlah slip ujian EJU dan jangan sampai hilang setelah selesai EJU.

* Perhatikan : Mendaftar EJU bukan berarti telah mendaftar ke universitas/ perguruan tinggi.

Langkah 5 Mengikuti EJU

Mohon dibaca hal-hal yang perlu diperhatikan di dalam panduan ujian dengan baik sebelum mengikuti ujian.

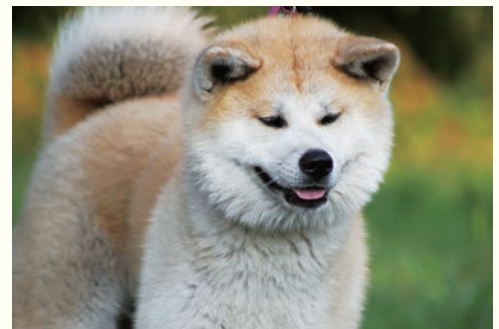
Langkah 6 Pendaftaran ke Universitas/ Perguruan Tinggi yang Diminati

✓ Jika anda ingin mengajukan formulir pendaftaran kepada universitas/ perguruan tinggi yang menggunakan EJU, perlu diisi dengan nomor ujian EJU Anda dan digajukan foto copy slip ujian dan laporan skor ujian kepada universitas/ perguruan tinggi.

✓ Hasil EJU Anda akan ditanyakan oleh universitas/ perguruan tinggi secara langsung ke JASSO.

Langkah 7 Prosedur Masuk Sekolah

Apabila hasil seleksi dinyatakan lulus, selanjutnya Anda akan mulai mengurus prosedur masuk sekolah.



Tentang Izin Masuk Sebelum Keberangkatan ke Jepang (Pre-Arrival Admission) menggunakan Hasil EJU

Apakah yang dimaksud dengan “Izin Masuk Sebelum Keberangkatan ke Jepang (Pre-Arrival Admission) menggunakan Hasil EJU”?

~**Dapatkanlah izin masuk sekolah di negara/wilayah di mana anda berada tanpa berangkat ke Jepang~**

Beberapa universitas dan perguruan tinggi di Jepang, menyelenggarakan “Izin Masuk Sebelum Keberangkatan ke Jepang (Pre Arrival Admission) menggunakan Hasil EJU”. Dalam sistem ini, kelulusan penerimaan mahasiswa asing ditentukan dengan cara berikut.

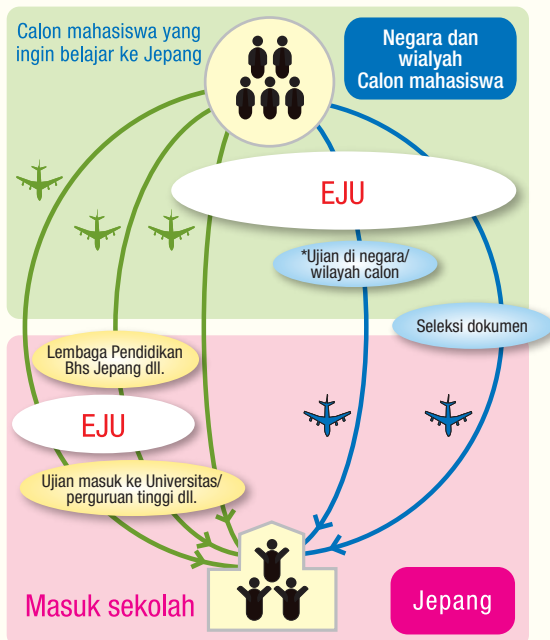
① Calon mahasiswa mengikuti EJU di negaranya sendiri dan mengajukan pendaftaran masuk langsung ke universitas/perguruan tinggi di Jepang dari negaranya sendiri

② Kelulusan ditentukan dengan memeriksa dokumen-dokumen berupa hasil EJU dan prestasi nilai SLTA.

*Ada juga sebagian universitas yang mengadakan interview atau ujian tertulis di negara calon mahasiswa ybs.

• **Calon mahasiswa tidak perlu datang ke Jepang untuk mengikuti ujian.ujian.**

— menunjukkan izin masuk sebelum keberangkatan ke Jepang



Universitas dan Perguruan Tinggi yang melakukan izin masuk sebelum keberangkatan ke Jepang (Pre-Arrival Admission)

Website di bawah ini memuat informasi lebih dari 180 universitas maupun perguruan tinggi pemberi izin masuk sebelum keberangkatan ke Jepang (nama universitas, nama fakultas – jurusan, mata ujian EJU dll.)

https://www.jasso.go.jp/ryugaku/study_j/eju/examinee/prearrival/



✓ Pada hari pelaksanaan EJU, brosur dari sebagian universitas/perguruan tinggi dibagikan di bagian informasi izin masuk sebelum keberangkatan ke Jepang yang disediakan di tempat ujian.

✓ Anda dapat pula informasi di dalam acara seperti Study in Japan fair, seminar dan sebagainya.

Ukuran Nilai Kelulusan atau Nilai yang Diperlukan Untuk Pendaftaran bagi Setiap Universitas

Website di bawah ini memuat informasi dari universitas yang mengumumkan standar nilai EJU yang diterima.

https://www.jasso.go.jp/ryugaku/study_j/eju/examinee/prearrival/required_score.html



Beasiswa (Bantuan Pembelajaran bagi Pelajar Asing berprestasi dengan biaya sendiri oleh Departemen Pendidikan, Kebudayaan, Olahraga, Sains dan Teknologi)

Suara-suara Mahasiswa Asing yang Masuk Sekolah di Jepang dengan Sistem Izin Masuk Sebelum Keberangkatan ke Jepang (Pre-Arrival Admission) yang menggunakan Hasil EJU

- Dengan mempersiapkan rencana pergi belajar di negara sendiri jadi saya bisa berkonsentrasi belajar untuk ujian. (Korea)
- Secara ekonomi, saya merasa sangat tertolong karena tidak usah repot-repot datang ke Jepang hanya untuk ujian masuk. (Taiwan)
- Karena masa ujian masuk di Jepang pada musim dingin, saya kuatir tentang kondisi kesehatan. Tetapi karena semuanya bisa dilakukan di negara sendiri jadi saya tidak perlu kuatir. (Malaysia)
- Tanpa harus pergi ke Jepang, di negara sendiri saya belajar dengan sungguh-sungguh dan kelulusan saya ini tidak saja menyenangkan bagi saya sendiri saja, tetapi juga bagi orang-orang yang telah mendukung saya, dan saya pikir hal ini patut dibanggakan. (Indonesia)
- Apabila bisa memperoleh izin masuk universitas sebelum keberangkatan ke Jepang, maka beban ekonomi juga menjadi berkurang. Tidak hanya itu saja, tetapi saya pikir sistem ini dapat mewujudkan cita-cita banyak pelajar yang ingin bersekolah di Jepang. (Mongolia)

Website di Bawah ini Memuat Suara Senior yang Kuliah di Jepang dengan Mengikuti EJU.

https://www.jasso.go.jp/ryugaku/study_j/eju/examinee/voice/



Merupakan beasiswa yang diberikan oleh JASSO untuk mahasiswa asing yang masuk sebagai mahasiswa resmi di universitas (program sarjana), Junior College, Technical College, Specialized course di Specialized Training College (Senshu Gakko/Senmon Katei) di Jepang dengan biaya sendiri.

Mahasiswa yang memperoleh nilai tinggi dalam EJU dapat melakukan reservasi beasiswa tsb.

(Untuk menerima beasiswa, mahasiswa yang melakukan reservasi perlu melakukan prosedur yang ditentukan melalui universitas/perguruan tinggi yang dimasukinya)

Besar beasiswa : 48.000 yen /bulan (per tahun 2020)

Jangka waktu : 6 bulan atau 1 tahun

(Jangka waktu berbeda tergantung pada periode masuk sekolah, maka lihatlah website di “Monbukagakusho Honors Scholarship for Privately-Financed International Students”)

★Bagi mahasiswa yang mengikuti EJU di luar Jepang dan memperoleh nilai tinggi menurut mata ujian dan melakukan reservasi, apabila persyaratan dipenuhi, masa pemberian beasiswa ini dapat diperpanjang sampai masa perkuliahan standar selesai, dan prosedur ini dapat diurus di universitas/perguruan tinggi yang dimasukinya.

Cara Mendaftar :

Anda dapat melakukan reservasi saat mengajukan formulir pendaftaran EJU dengan cara yang ditentukan.

Pemilihan Penerima Beasiswa :

Dipilih dari peserta EJU yang memiliki nilai tinggi dalam ujian EJU.

Cara pemberitahuan :

Bagi mereka yang diputuskan menjadi pemegang reservasi (calon penerima beasiswa), akan dikirimkan Surat Pemberitahuan Keputusan Reservasi Beasiswa Belajar untuk Mahasiswa Asing yang Membiayai Sendiri. Selain itu, nomor ujian EJU peserta yang menjadi pemegang reservasi akan diumumkan di dalam website “Monbukagakusho Honors Scholarship for Privately-Financed International Students”.

Sistem Reservasi untuk memperoleh beasiswa “Honors Scholarship for Privately-Financed Foreign Students (Beasiswa Belajar untuk Mahasiswa Asing yang Membiayai Sendiri)”

https://www.jasso.go.jp/ryugaku/study_j/scholarships/shoureihi/yoyakuseido/

