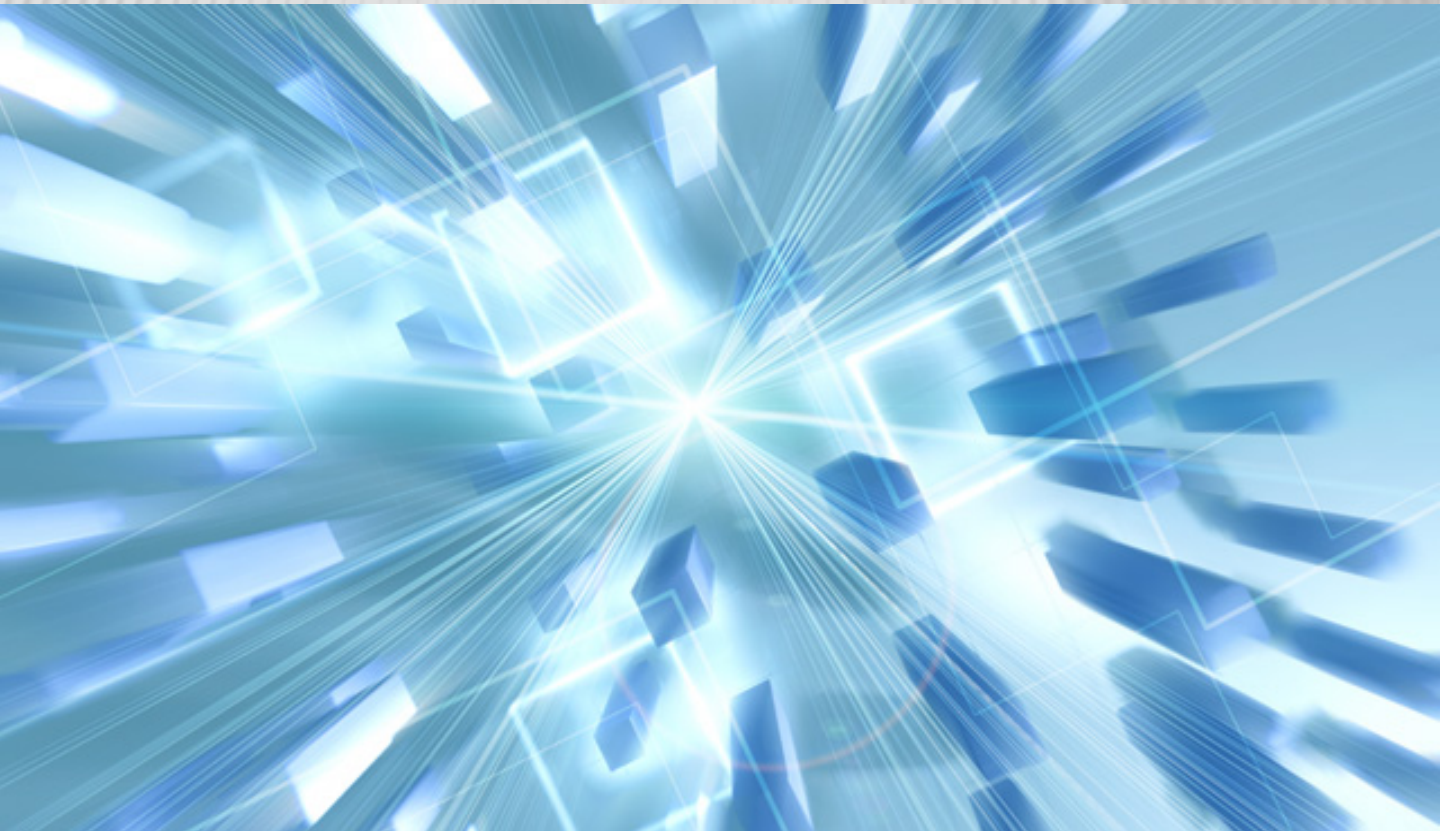


# 『留学交流』

## 2017年 3月号

特集

外国人留学生のための留学後の  
フォローアップ



JASSO

独立行政法人

日本学生支援機構

Japan Student Services Organization

特集 外国人留学生のための留学後のフォローアップ

【論考】	1
留学生博士人材のキャリア支援 -東大における調査結果と在日韓国科学技術者協会の支援活動- Career Support for Doctorate Students: The Case Analysis of the University of Tokyo and the Activities of the Korean Scientists and Engineers Association in Japan 在日韓国科学技術者協会顧問 洪 政國 HONG Jung-kook (The Korean Scientists and Engineers Association in Japan)	
【事例紹介】	11
「石窯」を核に地域へ・世界へ -増田煉瓦株式会社で活躍するイタリア人元留学生- Developing “Ishigama (Brick Oven)” into Local Community and Global World: International Student from Italy in Masuda Brick Co.,Ltd. 増田煉瓦株式会社代表取締役社長 増田 晋一 MASUDA Shinichi (President, Masuda Brick Co.,Ltd.) 増田煉瓦株式会社社員 ニコーラ・ストランビーニ Nicola Strambini (International Trade Dept., Masuda Brick Co.,Ltd.) 群馬大学大学教育・学生支援機構教授 結城 恵 YUKI Megumi (Professor, Higher Education Center, Gunma University)	
【特別論考】	18
香港における学生募集活動報告 -早稲田大学国際教養学部のリクルーティング事例- Recruiting Activities in Hong Kong: A Case Study of the School of International Liberal Studies, Waseda University 早稲田大学国際教養学部入試係主任／国際アドミSSIONズオフィス グローバル・リクルーティ ング・プロジェクト 赤松 茂利 AKAMATSU Shigetoshi (School of International Liberal Studies Admissions Office, Senior Advisor for Admissions/International Admissions Office, Global Recruiting Project, Waseda University)	
【海外留学レポート】	30
マンチェスターでの博士課程生活 -英文科大学院生の視点から- PhD Life in Manchester: A Perspective from an English-Literature Student マンチェスター大学英米学研究科博士課程 星野 真志 HOSHINO Masashi (PhD Student, English and American Studies, School of Arts, Languages and Cultures, The University of Manchester)	