

令和4年度学生生活調査結果等

参 考 資 料

日本学生支援機構(JASSO)

目次

1 学生生活費推移 大学学部(昼間部).....	1
2 生活費推移 大学学部(昼間部).....	2
3 設置者別学生生活費の推移 大学学部(昼間部).....	3
4 居住形態別・設置者別学生生活費の推移 大学学部(昼間部).....	4
5 収入額内訳の推移 大学学部(昼間部).....	5
6 収入総額に占める内訳の割合の推移 大学学部(昼間部).....	6
7 設置者別家庭の年間平均収入の推移 大学学部(昼間部).....	7
8 アルバイト従事状況の推移 大学学部(昼間部).....	8
9 奨学金の受給状況の推移.....	9

(注) 1. 本調査における学生生活費は学費(授業料、その他の学校納付金、修学費、課外活動費、通学費の合計)と生活費(食費、住居・光熱費、保健衛生費、娯楽・嗜好費、その他の日常費の合計)からなっている。

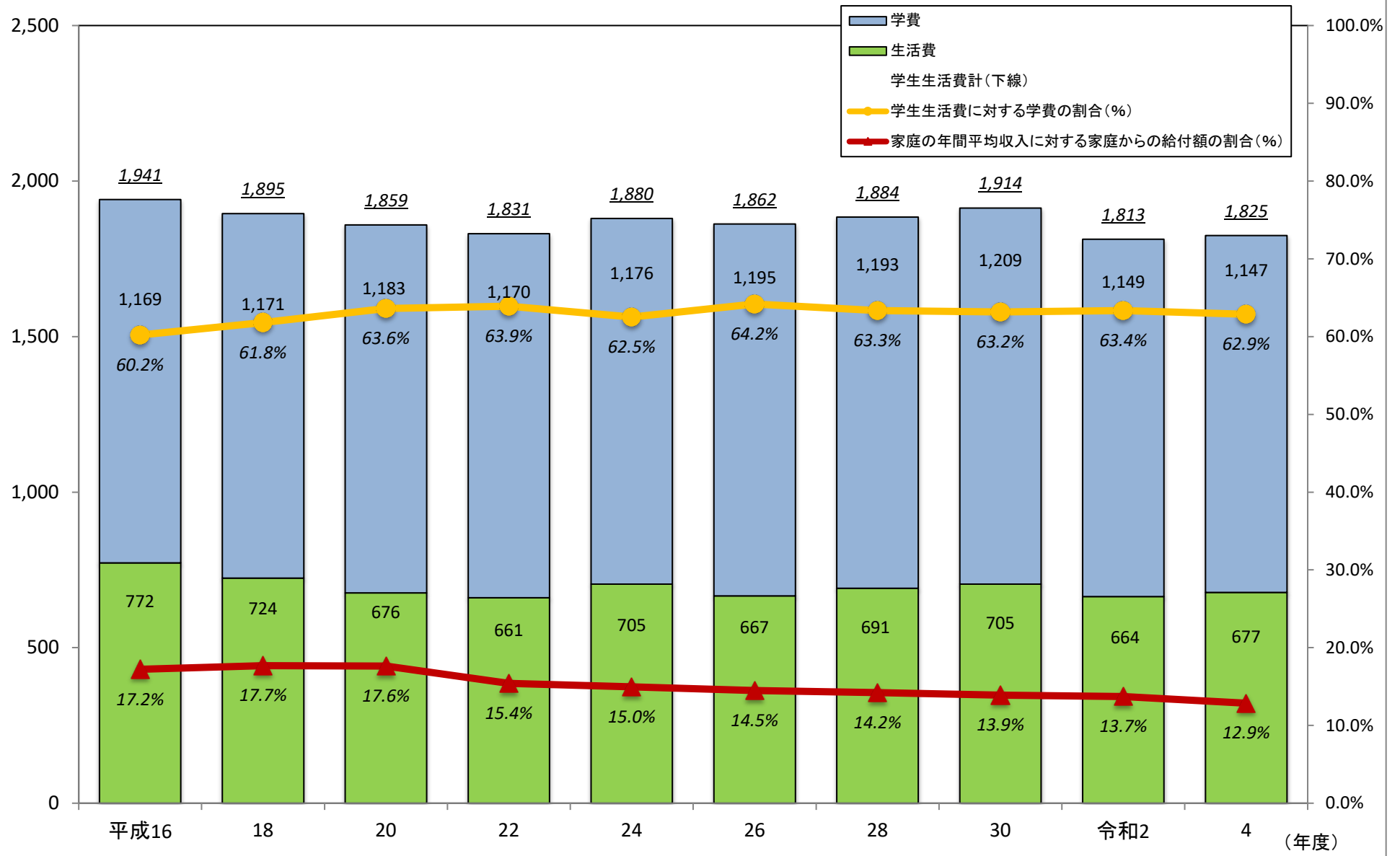
2. 端数処理(四捨五入)後の数値を使用しているため、内訳の数値の合計と、合計値が一致しない場合がある。

3. 大学院については、配偶者を有すると回答した者は、学生生活費が大きく異なるケースが想定されるため、従前の例にならない学生生活費等の集計に含めない。

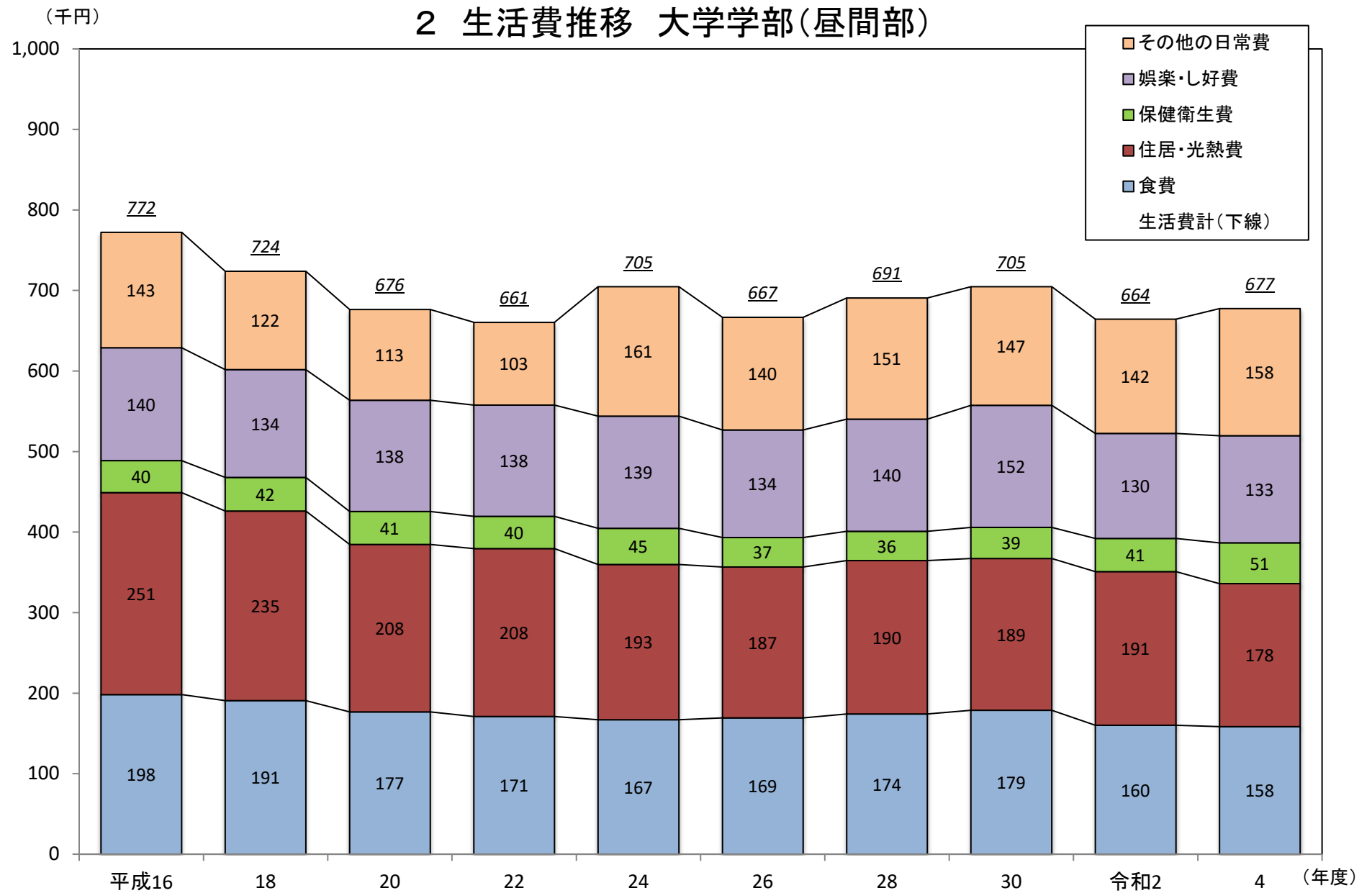
4. 居住形態区分「アパート等」には、アパートの他、「下宿」、「その他」を含む。

1 学生生活費推移 大学学部(昼間部)

(千円)

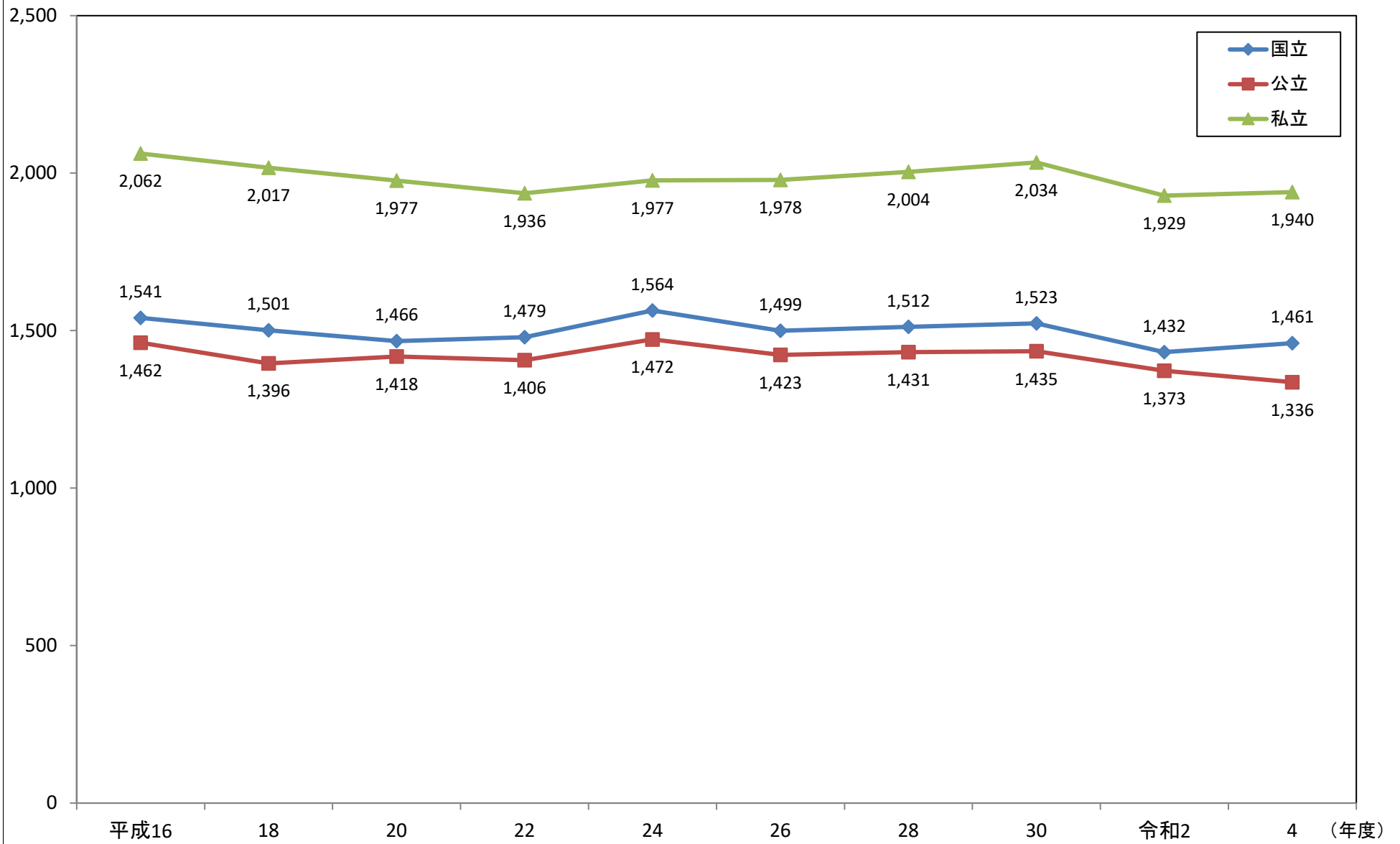


2 生活費推移 大学学部(昼間部)

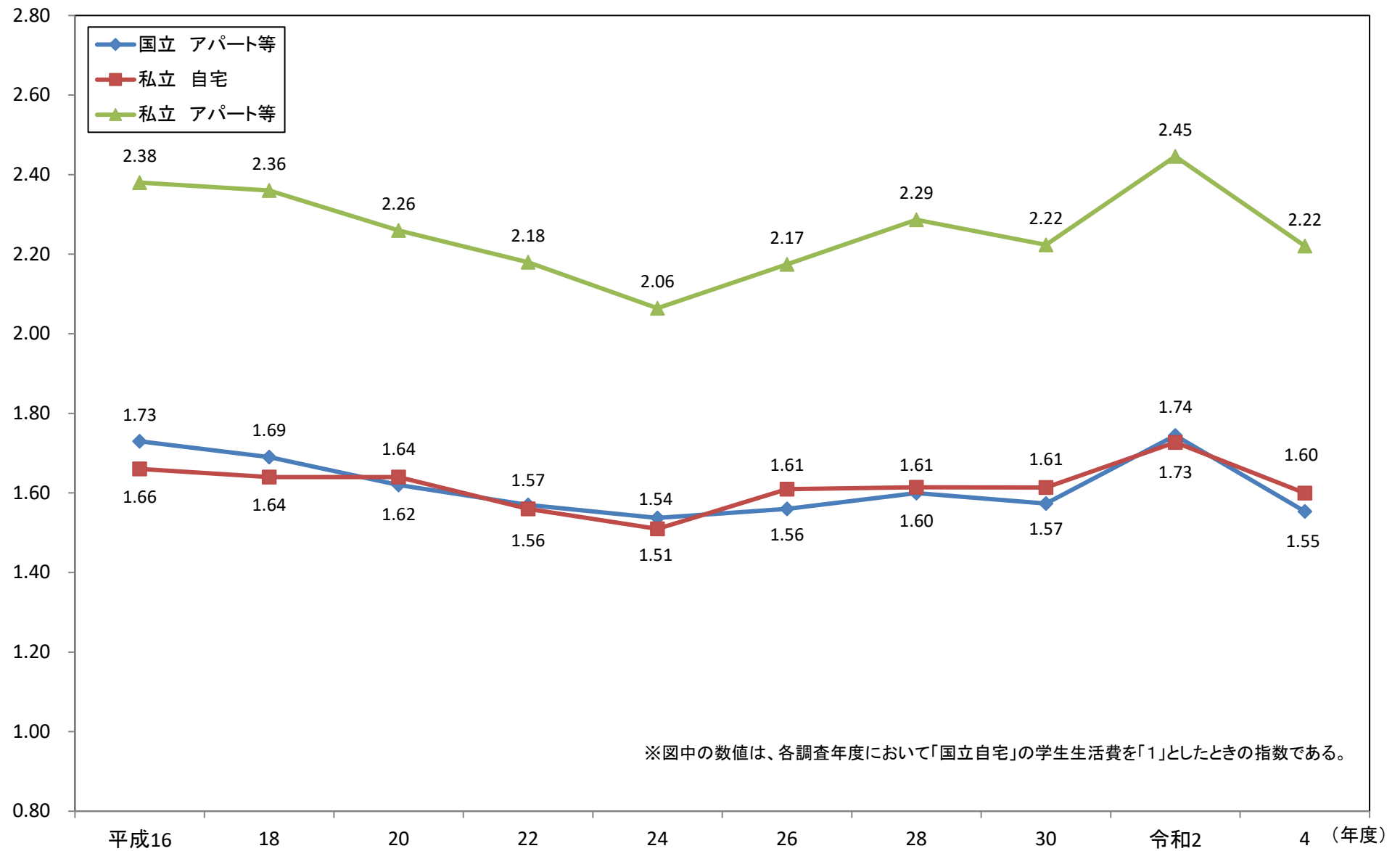


3 設置者別学生生活費の推移 大学学部(昼間部)

(千円)



4 居住形態別・設置者別学生生活費の推移 大学学部(昼間部)



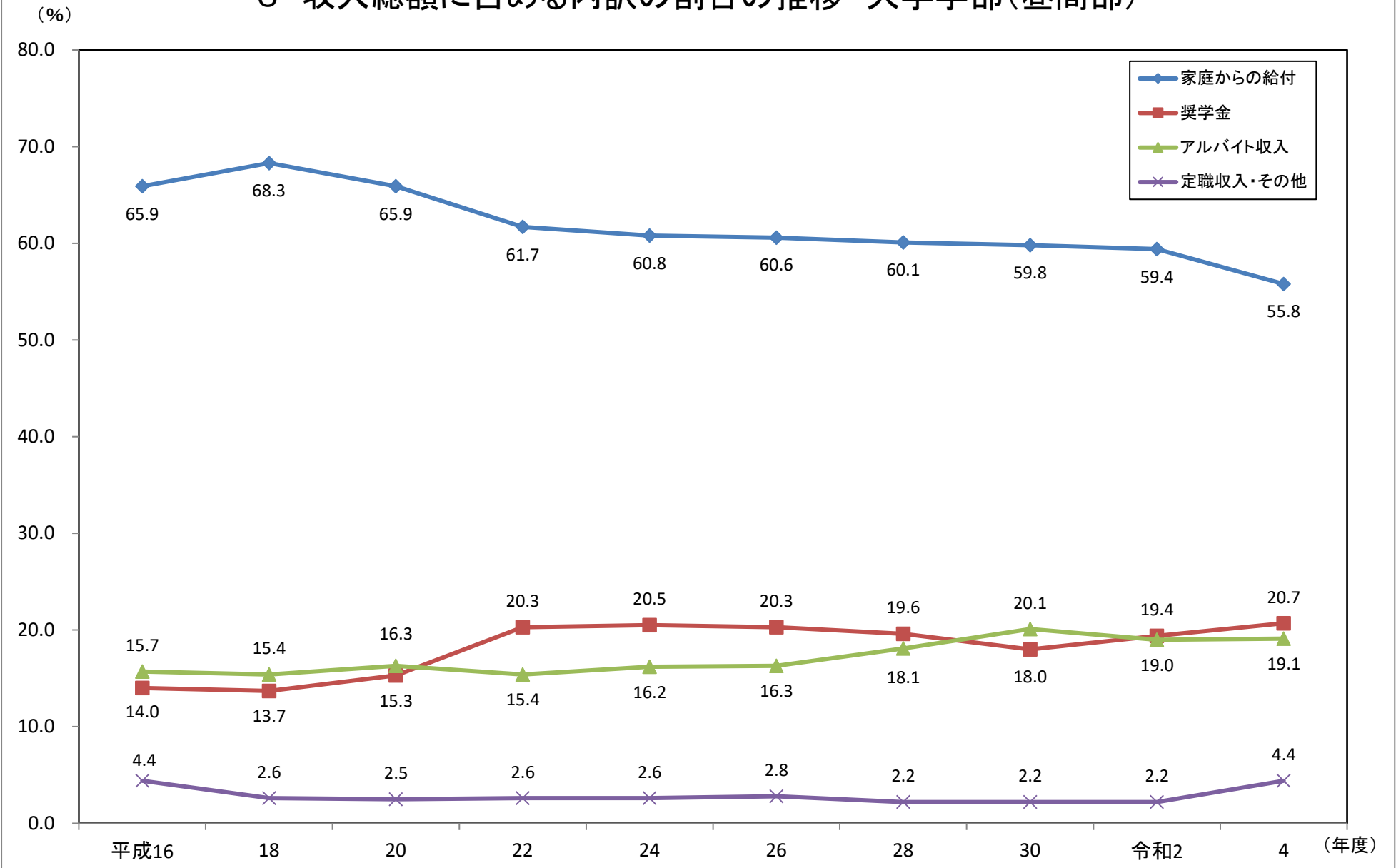
(千円)

5 収入額内訳の推移 大学学部(昼間部)

- 定職収入・その他
- アルバイト収入
- 奨学金
- 家庭からの給付
- 収入総額(下線)

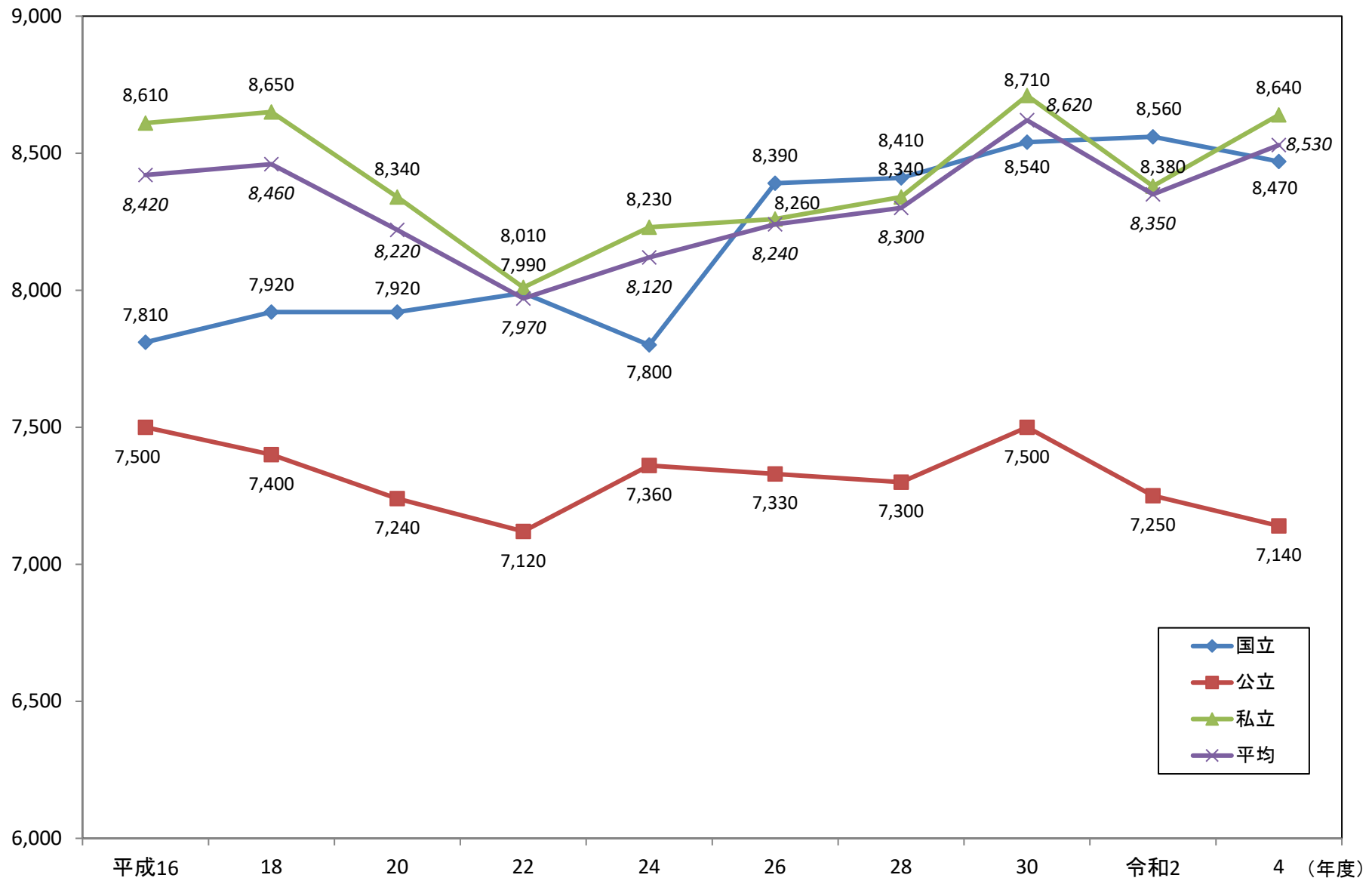


6 収入総額に占める内訳の割合の推移 大学学部(昼間部)

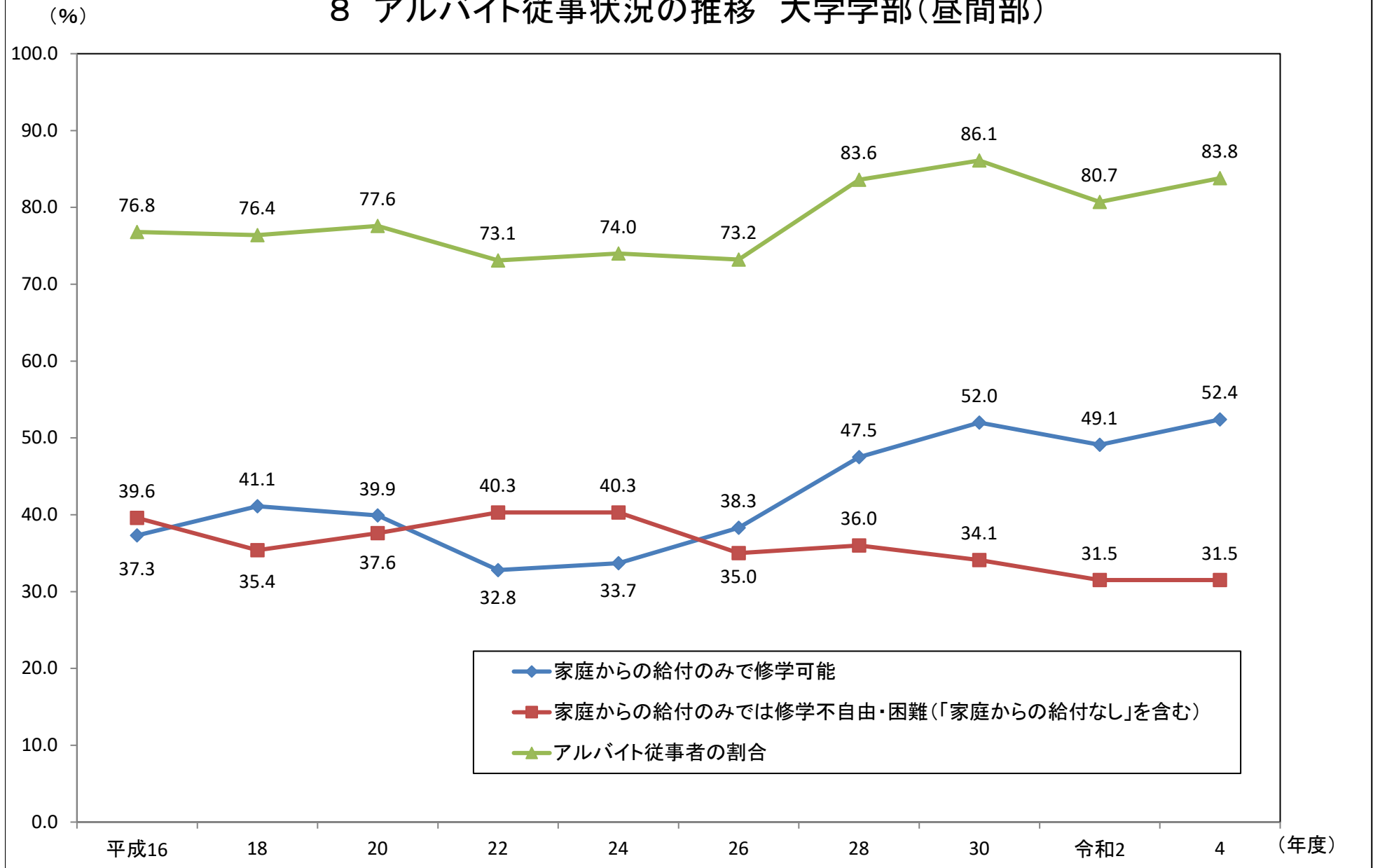


7 設置者別家庭の年間平均収入の推移 大学学部(昼間部)

(千円)



8 アルバイト従事状況の推移 大学学部(昼間部)



9 奨学金の受給状況の推移

