

“新卒採用の“活躍”×“定着”に  
つながるマッチング”

新卒版ダイレクトリクルーティングサービス

OfferBoxについて



学生を検索し、“**会いたい学生**”に**アプローチ**ができる

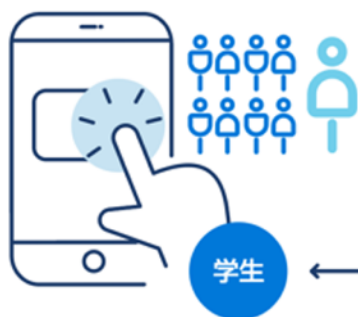


豊富な学生数×適性検査を取り入れた学生検索の仕組みで、登録学生の中から  
“ターゲット層の学生”を検索し直接アプローチが可能

登録

マッチング

検索



学生



← 今までなかった学生との出会い →



企業

搭載

適性検査

eF-1G

パーソナリティを194項目で捉えることができる適性検査  
OfferBox上では活躍人材の要件を分析でき、検索でも活用できる  
採用だけでなく研修・配置・登用など一貫して活用できるのが特徴



OfferBoxを使う理由

多くの企業に“**待っていても会えない**”学生層が存在する

知名度がなく  
認知されない



- ・ベンチャー企業
- ・中小企業

業界イメージや  
先入観から応募がない



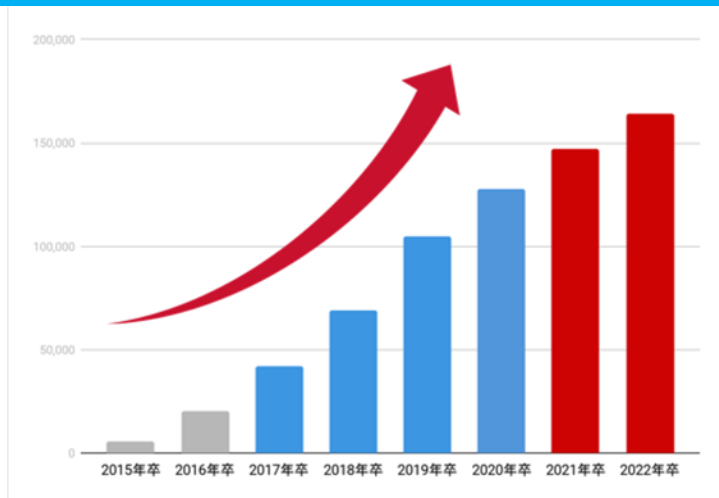
- ・食品・化学メーカー×機電
- ・自動車メーカー×リケジョ
- ・金融×情報系
- ・アパレル×男性
- ・大手×ベンチャー志向

人口が少なく  
会いにくい



- ・エンジニア
- ・データサイエンティスト
- ・機電
- ・土木・建築

## 学生登録数



2019年卒以降は1学年10万人以上の就活生が利用するサービスに成長しています。

2022年卒

172,000名以上

2023年卒

38,000名以上

※2021年5月現在

## 利用企業数

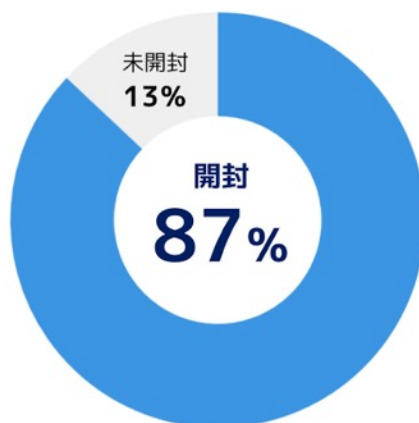
利用企業は**8,473社**。

大手から中小、ベンチャー企業まで幅広くご活用いただいております。



## OfferBoxの「オファーの質」

企業にも学生にも**オファーの流通制限**を設け、オファーは**1件**ずつ送信。結果、**高い反応率**を実現。時期や運用方法にもよっては30%~40%を狙える。



OfferBox 2019年卒利用実績データより

オファーボックス

i-plugin  
株式会社i-plugin(アイプラグ)

Tel: 06-6306-6125

【担当】インサイドセールス  
【受付時間】9時30分~18時30分(土日祝除く)

大阪本社 大阪府大阪市淀川区西中島5-11-8 セントアネックスビル3階

東京オフィス 東京都品川区大崎3-6-4 トキビル4階

名古屋オフィス

愛知県名古屋市中区栄3丁目7-13 コスモ栄ビル6階