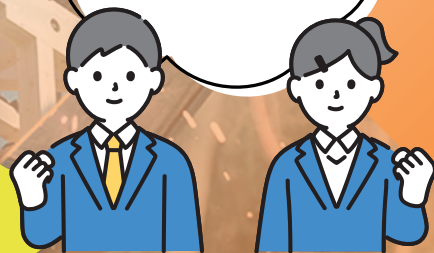


茨城県 の企業情報、求人情報を 探している方へ

新卒向けの
求人情報が欲しい



いい顔で
働こう。

いばらき就職 チャレンジナビ

IBARAKI EMPLOYMENT CHALLENGE NAVI

自分に合う条件の
企業を探している



多数の県内企業の情報



求人情報



説明会



インターンシップ
情報 等

をご覧ください

登録はこちらから





多数の県内企業の情報（求人情報、説明会、インターンシップ情報等）をご覧ください。



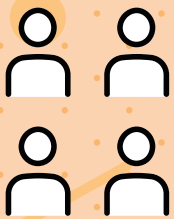
「移住支援金対象求人」(*)のほか、「働き方改革推進企業」、「女性が働きやすい企業」の情報も特設ページから、ご覧ください。

※ 直近 10 年のうち 5 年以上、東京 23 区内に在住もしくは通勤していた方が、移住支援金対象法人に就職・移住した場合に最大 100 万円（単身 60 万円、世帯 100 万円）を移住者に支給する制度です。

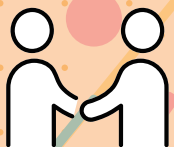
詳細はこちらをご覧ください ▶



茨城 移住支援金



県が実施する各事業の御案内のほか、県内市町村や民間事業者が実施するイベントなどについても、ご覧ください。



利用者としてご登録いただくことで、企業側へ、資格、自己PRのほか写真や動画によるアピールができるとともに、県からのお知らせメールや企業からのスカウトメールも受け取ることができます。

人材を探す **茨城県** の企業の方へ

求人情報を
載せたい

いい顔で
働こう。

いばらき就職 チャレンジナビ

IBARAKI EMPLOYMENT CHALLENGE NAVI

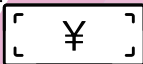


掲載料
無料

登録はこちらから



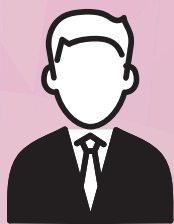
FREE



掲載料は無料です。



発行されたIDにより、自社の求人情報などをリアルタイムで掲載できます。



当方で連携している100校を超える県内外の大学や専門学校への周知により、コロナ禍で、学生などの地元就職志向も高まっているなか、学生へのPRの場としても、有効です。



自社のPR動画掲載により社員の働く姿や雰囲気などを紹介できる機能、希望する学生・求職者の資格や自己PRなどを検索し、メッセージを送るスカウト機能もご利用できます。



申請により「移住支援金対象求人」(※)のほか、「働き方改革推進企業」、「女性が働きやすい企業」の承認を得ることで、特設ページでも自社のPRができます。

※直近10年のうち5年以上、東京23区内に在住もしくは通勤していた方が、移住支援金対象法人に就職・移住した場合に最大100万円(単身60万円、世帯100万円)を移住者に支給する制度です。

詳細はこちらをご覧ください ▶



茨城 移住支援金



登録方法

- ・求人ページの作成・管理などは、マニュアルに従い、各企業様ご自身で行っていただきます。
- ・仮登録の後、当方の審査を経て、本登録となります。

※詳しくは右記の二次元コードからご確認ください。



いばらき就職チャレンジナビ https://www.ibaraki-challenge.jp/corp_regist.php