

平成30年度日本留学試験（第1回）

実施結果の概要

目次

平成30年度（2018年度）日本留学試験実施要項……………	1
実施状況……………	3
科目別平均点等一覧……………	7
得点分布図……………	8
得点累積分布図……………	12

（平成30年8月22日公表：「実施状況」に再試験の受験者数等を掲載）

独立行政法人 日本学生支援機構

平成 30 年度（2018 年度）日本留学試験実施要項

1. 目的

外国人留学生として、我が国の大学（学部）等に入学を希望する者について、日本語力及び基礎学力の評価を行う。

2. 実施者

独立行政法人日本学生支援機構が、文部科学省、外務省、大学及び国内外の関係機関の協力を得て実施する。

3. 試験の方法、内容等

- (1) 対象 : 外国人留学生として、我が国の大学等に入学を希望する者
- (2) 試験日 : 第1回 平成30年(2018年) 6月17日(日)
第2回 平成30年(2018年) 11月11日(日)
- (3) 実施地 : 国内 北海道、宮城県、群馬県、埼玉県、千葉県、東京都、神奈川県、石川県、静岡県、愛知県、京都府、大阪府、兵庫県、岡山県又は広島県、福岡県及び沖縄県
国外 インド(ニューデリー)、インドネシア(ジャカルタ及びスラバヤ)、韓国(ソウル及びプサン)、シンガポール、スリランカ(コロンボ)、タイ(バンコク及びチェンマイ)、台湾(台北)、フィリピン(マニラ)、ベトナム(ハノイ及びホーチミン)、香港、マレーシア(クアラルンプール)、ミャンマー(ヤンゴン)、モンゴル(ウランバートル)及びロシア(ウラジオストク)
- 【備考】チェンマイについては、第2回から実施。

(4) 出題科目等

受験者は、受験希望の大学等の指定に基づき、以下の科目の中から選択して受験する。

科目	目的	時間	得点範囲
日本語	日本の大学等での勉学に対応できる日本語力(アカデミック・ジャパニーズ)を測定する	125分	読解 聴解・聴読解 0~400点
			記述 0~50点
理科	日本の大学等の理系学部での勉学に必要な理科(物理・化学・生物)の基礎的な学力を測定する。	80分	0~200点
総合科目	日本の大学等での勉学に必要な文系の基礎的な学力、特に思考力、論理的能力を測定する。	80分	0~200点
数学	日本の大学等での勉学に必要な数学の基礎的な学力を測定する。	80分	0~200点

[備考]

- ①日本語の科目は、記述、読解、聴解・聴読解の3領域から構成される。
 - ②理科について、受験者は、受験希望の大学等の指定に基づき、物理・化学・生物から2科目を選択する。
 - ③数学について、受験者は、受験希望の大学等の指定に基づき、文系学部及び数学を必要とする程度が比較的少ない理系学部用のコース1、数学を高度に必要とする学部用のコース2のどちらかを選択する。
 - ④理科と総合科目を同時に選択することはできない。
 - ⑤上記の得点範囲は、日本語の科目の記述を除き、素点ではなく、共通の尺度上で表示する。また、記述については基準に基づき採点する。
 - ⑥出題範囲は、各科目のシラバスを参照のこと。
- (5) 出題言語 : 日本語及び英語により出題するので、受験者は、受験希望の大学等の指定を踏まえて、出願の際にどちらかを申告する(日本語の科目は日本語による出題のみ)。
- (6) 解答方式 : 多肢選択方式(マークシート)(日本語の科目は記述式を含む)。

4. 出願の手続き等

(1) 出願手続き

① 願 書 : 所定のもの

② 受 験 料 : 国 内 (1科目のみの受験者) 7,560 円 (税込み)
(2科目以上の受験者) 14,040 円 (税込み)

【備考】今年度より、受験票、結果の通知の送料を含む金額に改定する。

国 外	インド	800	ルピー
	インドネシア	50,000	ルピア
	韓国 (1科目のみの受験者)	40,000	ウォン
	(2科目以上の受験者)	65,000	ウォン
	シンガポール	36	シンガポールドル
	スリランカ	1,000	スリランカルピー
	タイ	350	バーツ
	台湾 (1科目のみの受験者)	1,200	台湾ドル
	(2科目以上の受験者)	1,600	台湾ドル
	フィリピン	250	ペソ
	ベトナム	130,000	ドン
	香港 (1科目のみの受験者)	450	香港ドル
	(2科目以上の受験者)	850	香港ドル
	マレーシア	60	リンギット
	ミャンマー	15	米ドル
	モンゴル	14,000	トゥグルグ
	ロシア	300	ルーブル

- ③ 受 付 期 間 : 国 内 (第1回) 郵送による出願は平成30年(2018年)2月13日(火)から3月9日(金)まで(当日消印有効)
オンラインによる出願は平成30年(2018年)2月13日(火)から3月9日(金)17時締切
(第2回) 郵送による出願は平成30年(2018年)7月2日(月)から7月27日(金)まで(当日消印有効)
オンラインによる出願は平成30年(2018年)7月2日(月)から7月27日(金)17時締切
- 国 外 (第1回) 平成30年(2018年)2月13日(火)から3月9日(金)まで
(第2回) 平成30年(2018年)7月2日(月)から7月27日(金)まで
- ④ 出 願 : 国 内 独立行政法人日本学生支援機構留学生事業部留学試験課に提出する。
国 外 各国・地域の現地機関に提出する。

(2) 出願方法

国 内 : 出願手続き等の細目については、独立行政法人日本学生支援機構のウェブサイトで公表する。

郵送による出願に必要な「平成30年度(2018年度)日本留学試験受験案内(願書付き)」は、平成30年(2018年)2月13日(火)から1部本体486円+消費税で全国の主要書店において販売予定。

国 外 : 各国・地域の現地機関と調整のうえ、決定する。

(3) 受験票の送付

国 内 : 願書を受理したものについて、次に掲げる期日(予定)に発送する。

第1回 平成30年(2018年)5月18日(金)

第2回 平成30年(2018年)10月19日(金)

国 外 : 各国・地域の現地機関と調整のうえ、決定する。

【備考】受験票、結果の通知の送料については、受験案内等で公表する。

5. 結果の通知等

(1) 受験者への通知

次に掲げる期日(予定)に、試験の成績を通知する。

第1回 平成30年(2018年)7月25日(水)

第2回 平成30年(2018年)12月21日(金)

【備考】国内においてオンラインによる出願を行った者は、同日より、オンライン上での成績照会を開始する。

(2) 大学等からの成績照会

別途定める所定の登録手続きを行った大学等に対しては、(1)に掲げる期日より、オンライン上での成績照会を開始する。

照会先：独立行政法人日本学生支援機構 留学生事業部留学試験課
〒153-8503 東京都目黒区駒場4-5-29
電話：03-6407-7457 FAX：03-6407-7462
E-Mail：jasso_eju@jasso.go.jp

平成30年度日本留学試験（第1回）実施状況

1. 実施地別応募者数及び受験者数

実 施 地		応募者数(人)	受験者数(人)	
国 内	北 海 道	96	81	
	東 北	宮 城	344	321
	関 東	群 馬	53	45
		埼 玉	957	884
		千 葉	972	873
		東 京	14,338	12,347
		神 奈 川	573	504
	中 部	石 川	66	58
		静 岡	462	429
		愛 知	1,041	977
	近 畿	京 都	961	864
		大 阪	2,420	2,238
		兵 庫	757	682
	中 国	岡 山	487	452
	九 州	福 岡	3,238	3,012
沖 縄		29	26	
国 内 小 計		26,794	23,793	
国 外	イ ン ド	ニューデリー	183	96
	インドネシア	ジャカルタ	252	163
		スラバヤ	42	29
	韓 国	ソウル	3,329	2,950
		プサン	806	719
	シンガポール		17	11
	スリランカ	コロンボ	22	16
	タ イ	バンコク	163	124
	台 湾	台 北	452	370
	フィリピン	マニラ	8	5
	ベトナム	ハノイ	144	109
		ホーチミン	261	248
	香 港		780	736
	マレーシア	クアラルンプール	167	160
	ミャンマー	ヤンゴン	27	14
	モンゴル	ウランバートル	368	252
	ロシ ア	ウラジ`オストク	1	1
国 外 小 計		7,022	6,003	
合 計		33,816	29,796	

※受験者数には、7月19日（木）に実施した再試験の受験者数を含む。

備 考 ： 基礎学力科目の出題言語に英語を選択した者は、次のとおりであった。

	応募者数(人)	受験者数(人)
国 内	919	844
国 外	894	545
合 計	1,813	1,389

備考：障害、負傷等の理由で受験上の配慮の申し出があった応募者に対し、次のとおり承認した。

受験上の配慮申請者数 4名（国内3名、国外1名）

承認した受験上の配慮内容		障害種	件数
聴覚補助具の使用	補聴器、人工内耳の持参使用	聴覚障害	2
その他の配慮	別室受験	聴覚障害	1
	座席位置配慮	聴覚障害	2
	注意事項等の文字による伝達	聴覚障害	1
	車椅子の持参使用	その他	1

※同一申請者が複数の受験上の配慮を受けているため、のべ件数である。

備考：平成30年7月19日（木）に、以下の対象受験者に対し再試験を実施した。

対象会場	岡山大学津島キャンパス会場（5試験室）
対象科目	日本語・理科・総合科目・数学
対象者数	18名
受験者数	17名
理由	同一事態への対処が異なった結果、受験の機会を失った受験者が生じたため

2. 実施会場

国 内	北海道	：	小樽商科大学	
	宮城県	：	仙台大学	
	群馬県	：	前橋工科大学	
	埼玉県	：	聖学院大学	
	千葉県	：	千葉大学西千葉キャンパス	
		：	敬愛大学稲毛キャンパス	
	東京都	：	慶應義塾大学三田キャンパス	
		：	国土舘大学世田谷キャンパス梅ヶ丘校舎	
		：	駒澤大学駒沢キャンパス	
		：	芝浦工業大学豊洲キャンパス	
		：	聖心女子大学	
		：	日本大学文理学部	
		：	日本大学法学部神田三崎町キャンパス	
		：	文京学院大学本郷キャンパス	
		：	早稲田大学早稲田キャンパス	
		：	杏林大学井の頭キャンパス	
		：	創価大学	
	神奈川県	：	文教大学湘南キャンパス	
		：	石川県	
	石川県	：	金沢大学角間キャンパス	
	静岡県	：	日本大学国際関係学部三島駅北口校舎	
	愛知県	：	名城大学天白キャンパス	
	京都府	：	同志社大学京田辺キャンパス	
	大阪府	：	大阪教育大学柏原キャンパス	
		：	大阪大学豊中キャンパス	
	兵庫県	：	神戸学院大学ポートアイランドキャンパス	
	岡山県	：	岡山大学津島キャンパス	
	福岡県	：	北九州市立大学北方キャンパス	
		：	九州産業大学	
	沖縄県	：	沖縄キリスト教学院大学・沖縄キリスト教短期大学	
	国 外	イ ン ド (ニューデリー)	：	Sri Venkateswara College, Delhi
		インドネシア (ジャカルタ)	：	インドネシア大学 DEPOK キャンパス
		(スラバヤ)	：	スラバヤ大学
韓 国 (ソウル)		：	龍山高等学校	
		：	石村中学校	
		：	蠶室高等学校	
		：	九老高等学校	
(プサン)		：	慶南工業高等学校	
シンガポール		：	シンガポール日本文化協会	
スリランカ (コロンボ)		：	スリランカ日本文化センター (ササカワホール)	
タイ (バンコク)		：	タイ国元日本留学生協会 (OJSAT)	
台湾 (台北)		：	語言訓練測驗中心	
		：	台湾大学社会及社工館	
フィリピン (マニラ)		：	デ・ラ・サール大学セント・ベニール校	
ベトナム (ハノイ)		：	ハノイ貿易大学 (ベトナム日本人材協力センター)	
		：	ホーチミン市社会科学人文大学	
香 港		：	九龍湾国際展貿中心	
マレーシア (クアラルンプール)	：	Hotel Armada Petaling Jaya		
ミャンマー (ヤンゴン)	：	ミャンマー元日本留学生協会 (MAJA)		
モンゴル (ウラシハートル)	：	モンゴル・日本センター		
：	：	モンゴル国立大学		
ロシア (ウラシ・オストク)	：	極東連邦総合大学		

3. 国・地域別受験者数内訳（国内実施分）

国・地域	受験者数(人)	国・地域	受験者数(人)
中国	13,926	イラン	3
ベトナム	4,242	キルギス	3
ネパール	1,892	スペイン	3
韓国	672	ニュージーランド	3
スリランカ	545	イギリス	2
ミャンマー	401	ウガンダ	2
台湾	365	エジプト	2
インドネシア	328	オーストラリア	2
モンゴル	248	コロンビア	2
バングラデシュ	215	スイス	2
マレーシア	149	タジキスタン	2
香港	145	ブルキナファソ	2
ブータン	98	ベネズエラ	2
ウズベキスタン	81	メキシコ	2
タイ	75	モロッコ	2
インド	55	ルーマニア	2
フィリピン	35	東ティモール	2
カンボジア	29	アゼルバイジャン	1
アメリカ	21	アルメニア	1
フランス	17	イラク	1
サウジアラビア	16	オランダ	1
ロシア	13	ガーナ	1
カナダ	12	カメルーン	1
パキスタン	12	クウェート	1
アラブ首長国連邦	10	セルビア	1
シンガポール	10	チュニジア	1
マカオ	10	ドミニカ共和国	1
セネガル	9	トルクメニスタン	1
ブラジル	7	パナマ	1
イタリア	6	フィンランド	1
シリア	6	ボリビア	1
ペルー	6	ヨルダン	1
スウェーデン	5	ラオス	1
ドイツ	5	ルワンダ	1
トルコ	5	その他	55
ウクライナ	4		
カザフスタン	4	合計(72の国・地域)	23,793
ナイジェリア	4		

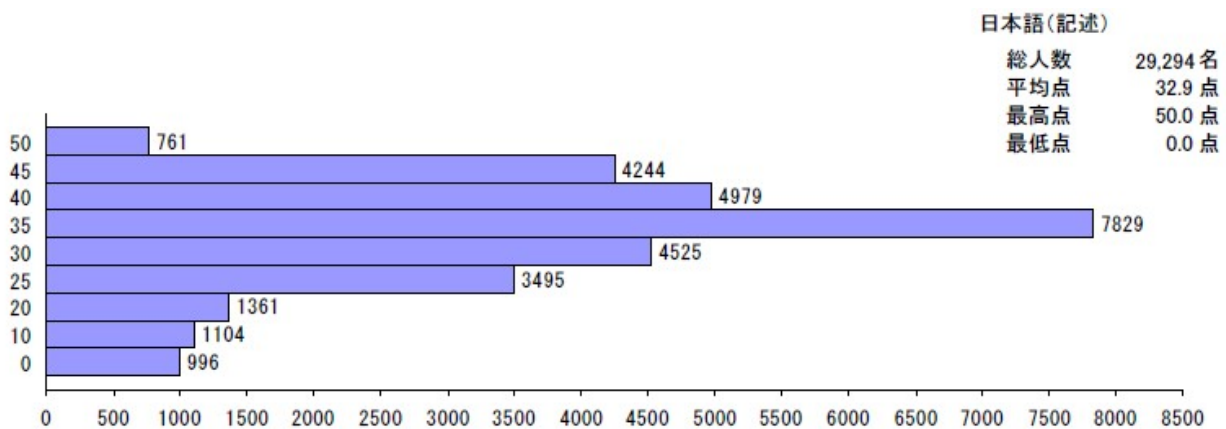
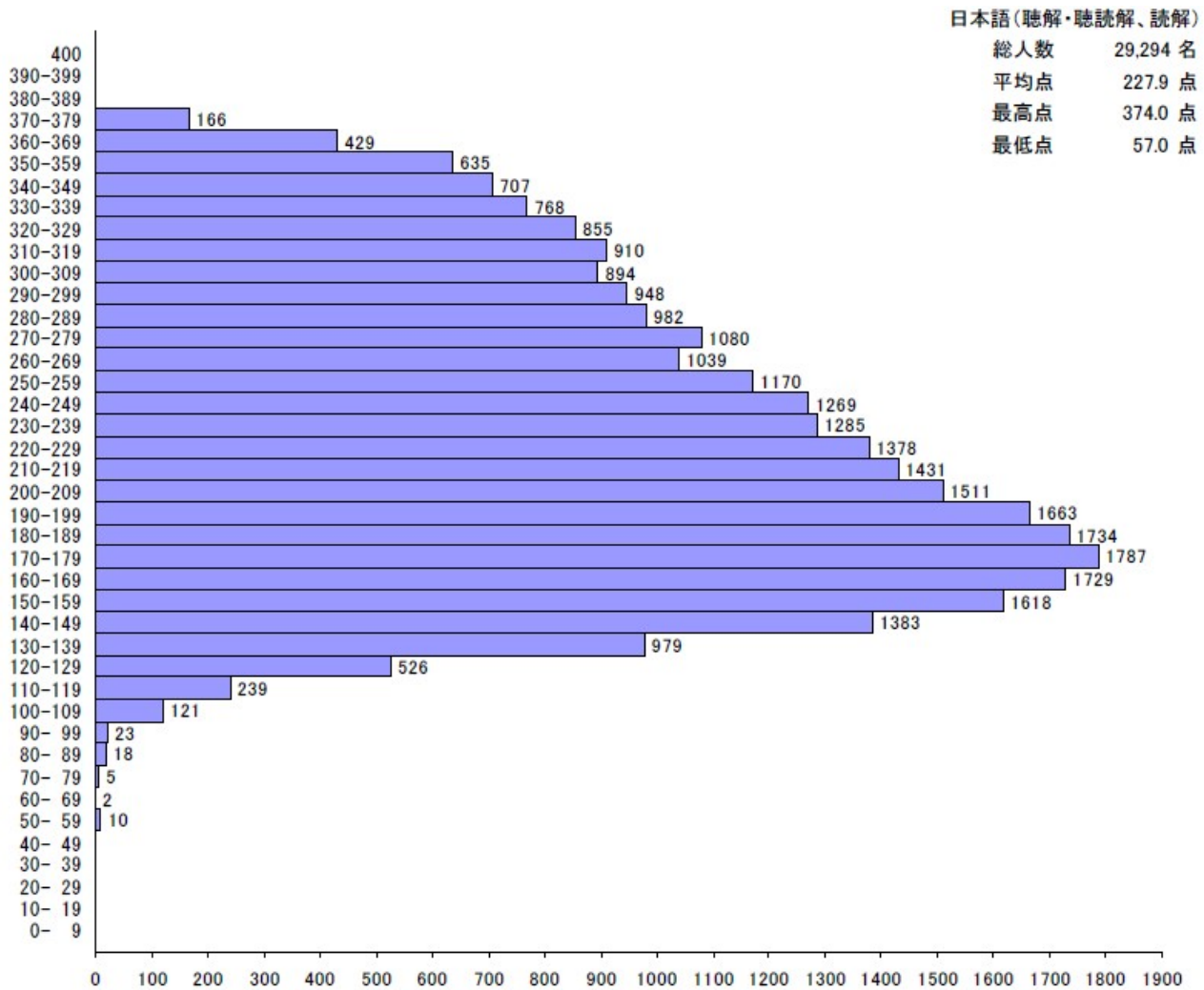
※受験者数には、7月19日（木）に実施した再試験の受験者数を含む。

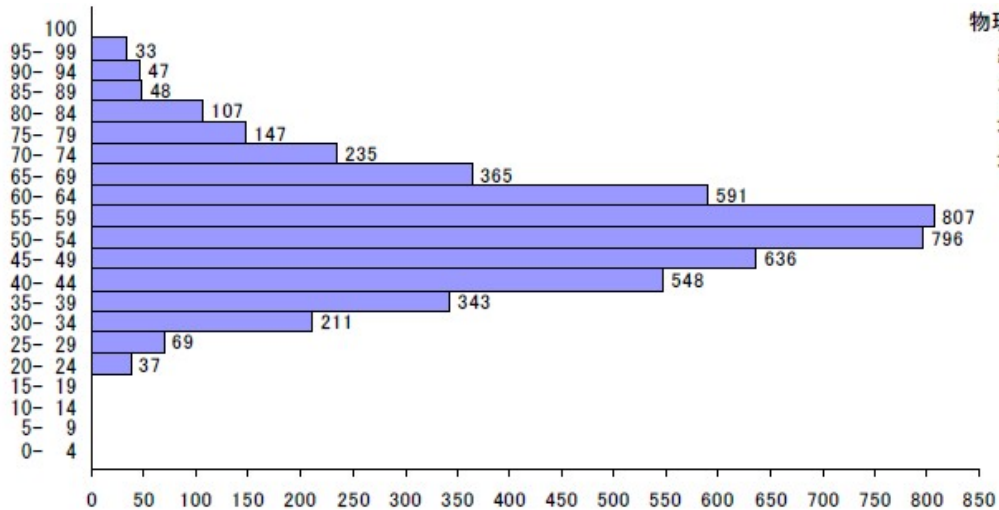
平成30年度日本留学試験（第1回）科目別平均点等一覧
 （再試験の実施結果を除く）

科目等 (得点範囲)		受験者数(人)	平均点(点)	最高点(点)	最低点(点)	標準偏差
日本語	聴解・ 聴読解 (0~200)	29,294	101.7 (50.9%)	176 (88.0%)	29 (14.5%)	31.7 (15.9%)
	読解 (0~200)		126.3 (63.2%)	198 (99.0%)	28 (14.0%)	39.3 (19.7%)
	合計 (0~400)		227.9 (57.0%)	374 (93.5%)	57 (14.3%)	66.4 (16.6%)
	記述 (0~50)		32.9 (65.8%)	50 (100.0%)	0 (0.0%)	10.6 (21.2%)
理科	物理 (0~100)	5,020	54.2 (54.2%)	95 (95.0%)	22 (22.0%)	13.5 (13.5%)
	化学 (0~100)	5,714	49.7 (49.7%)	94 (94.0%)	17 (17.0%)	14.3 (14.3%)
	生物 (0~100)	1,488	61.1 (61.1%)	92 (92.0%)	23 (23.0%)	14.4 (14.4%)
総合科目 (0~200)		12,307	121.2 (60.6%)	198 (99.0%)	14 (7.0%)	35.0 (17.5%)
数学	コース1 (0~200)	11,041	99.7 (49.9%)	191 (95.5%)	54 (27.0%)	21.7 (10.9%)
	コース2 (0~200)	5,521	109.3 (54.7%)	199 (99.5%)	58 (29.0%)	21.9 (11.0%)

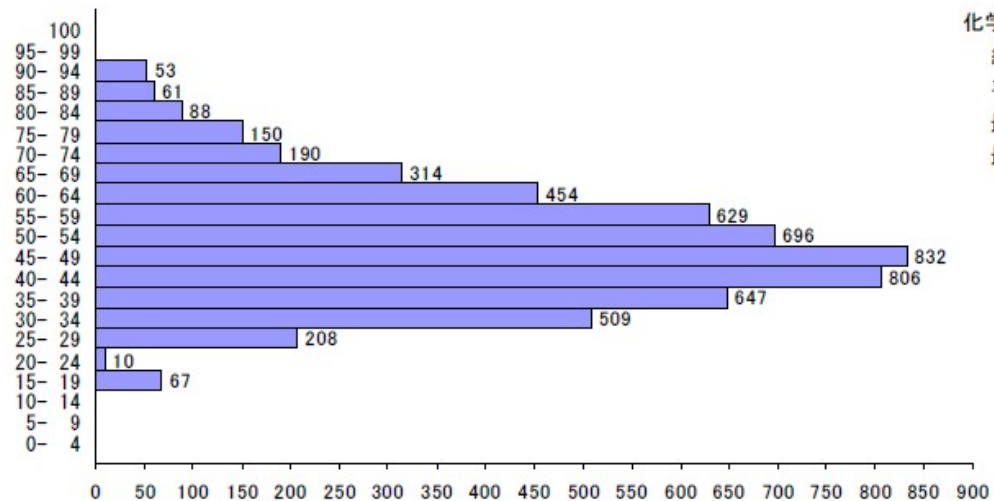
備考：「平均点」、「最高点」、「最低点」及び「標準偏差」欄の下段の（ ）内の数字は、「得点範囲」の上限に対する割合を表す。

平成30年度 日本留学試験（第1回）得点分布図 (再試験の実施結果を除く)

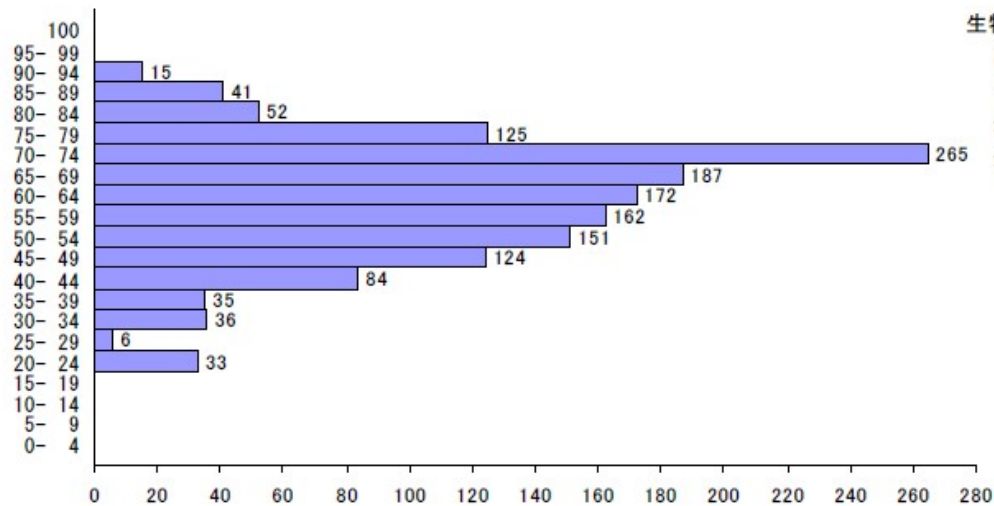




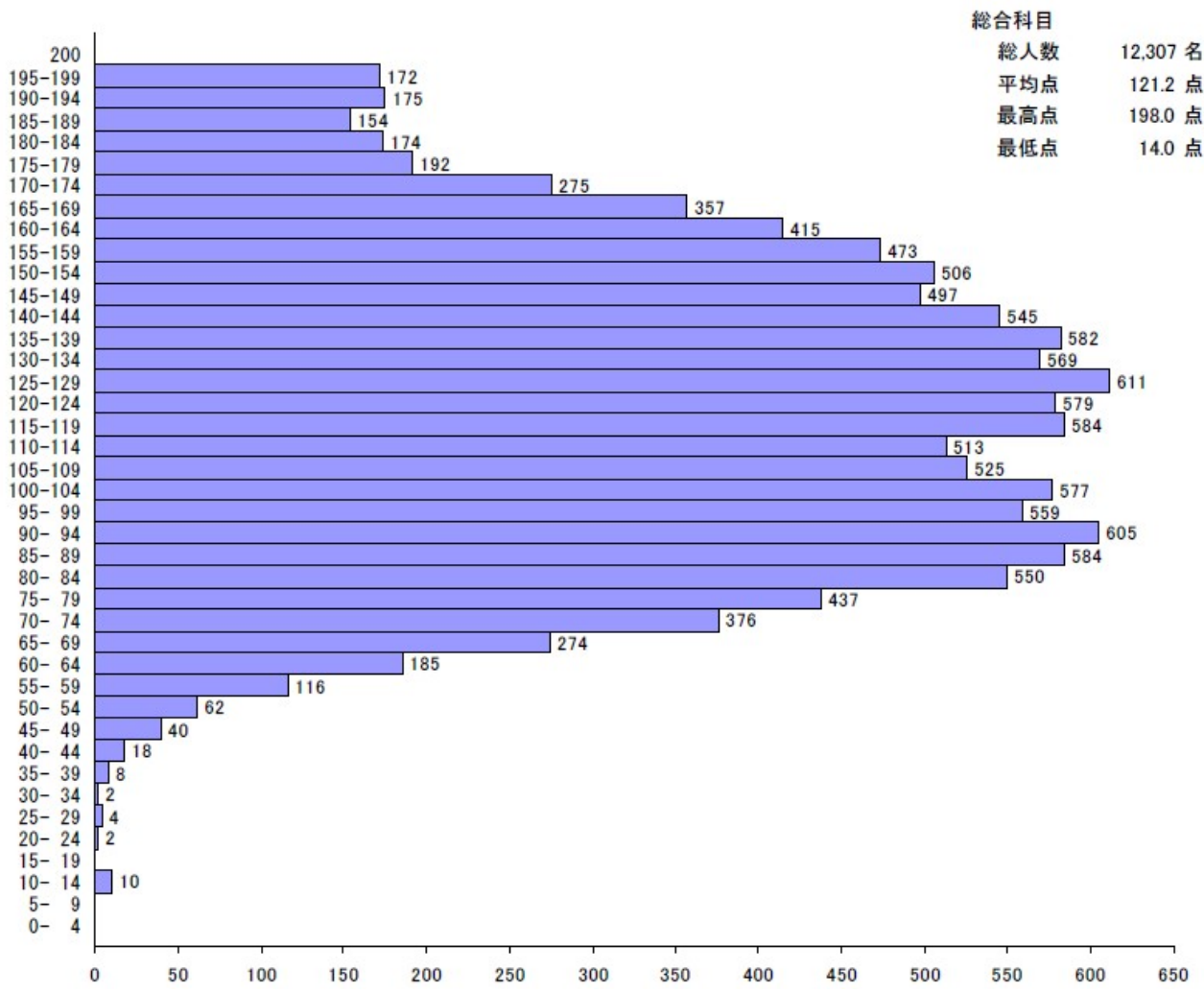
物理
 総人数 5,020 名
 平均点 54.2 点
 最高点 95.0 点
 最低点 22.0 点



化学
 総人数 5,714 名
 平均点 49.7 点
 最高点 94.0 点
 最低点 17.0 点

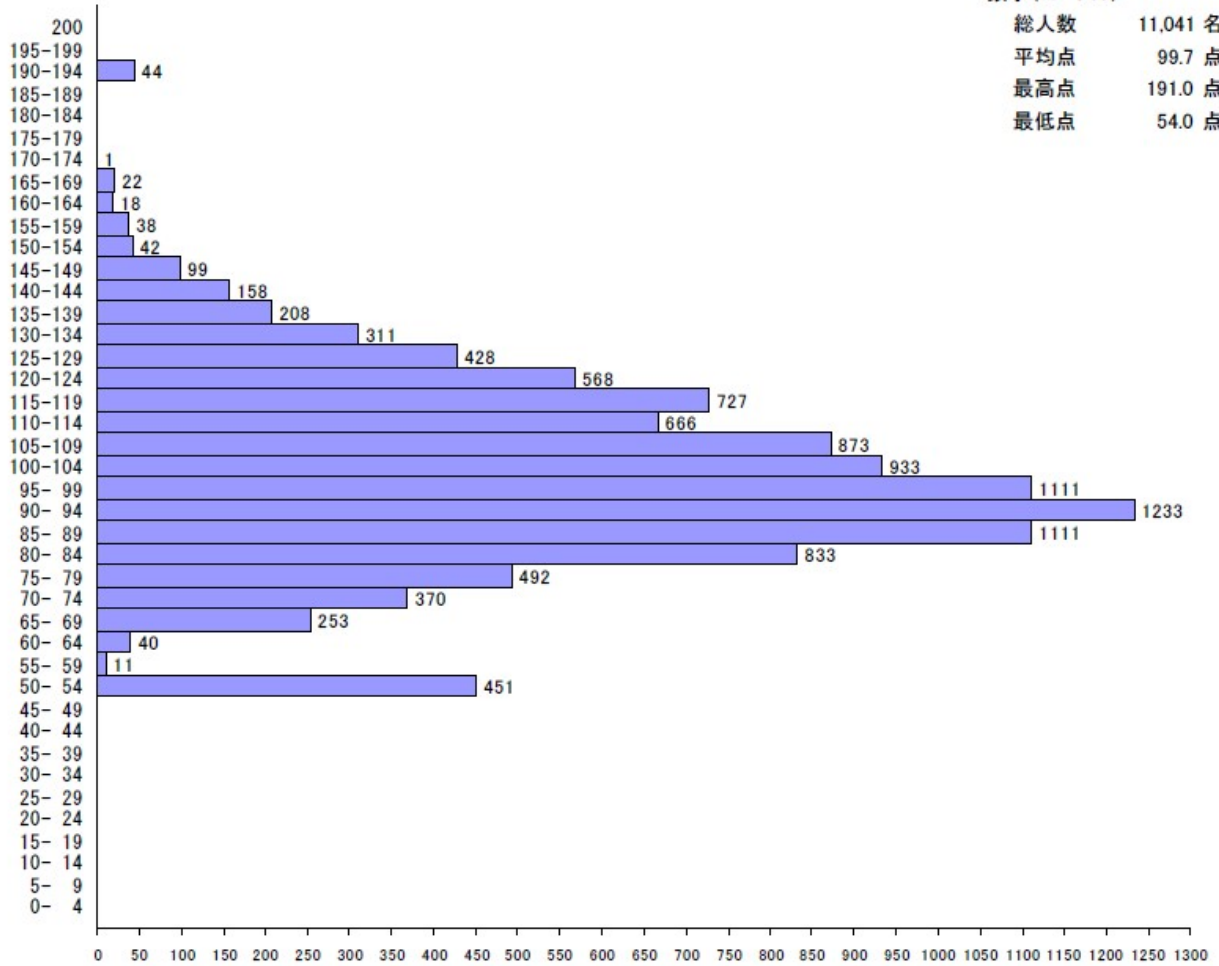


生物
 総人数 1,488 名
 平均点 61.1 点
 最高点 92.0 点
 最低点 23.0 点



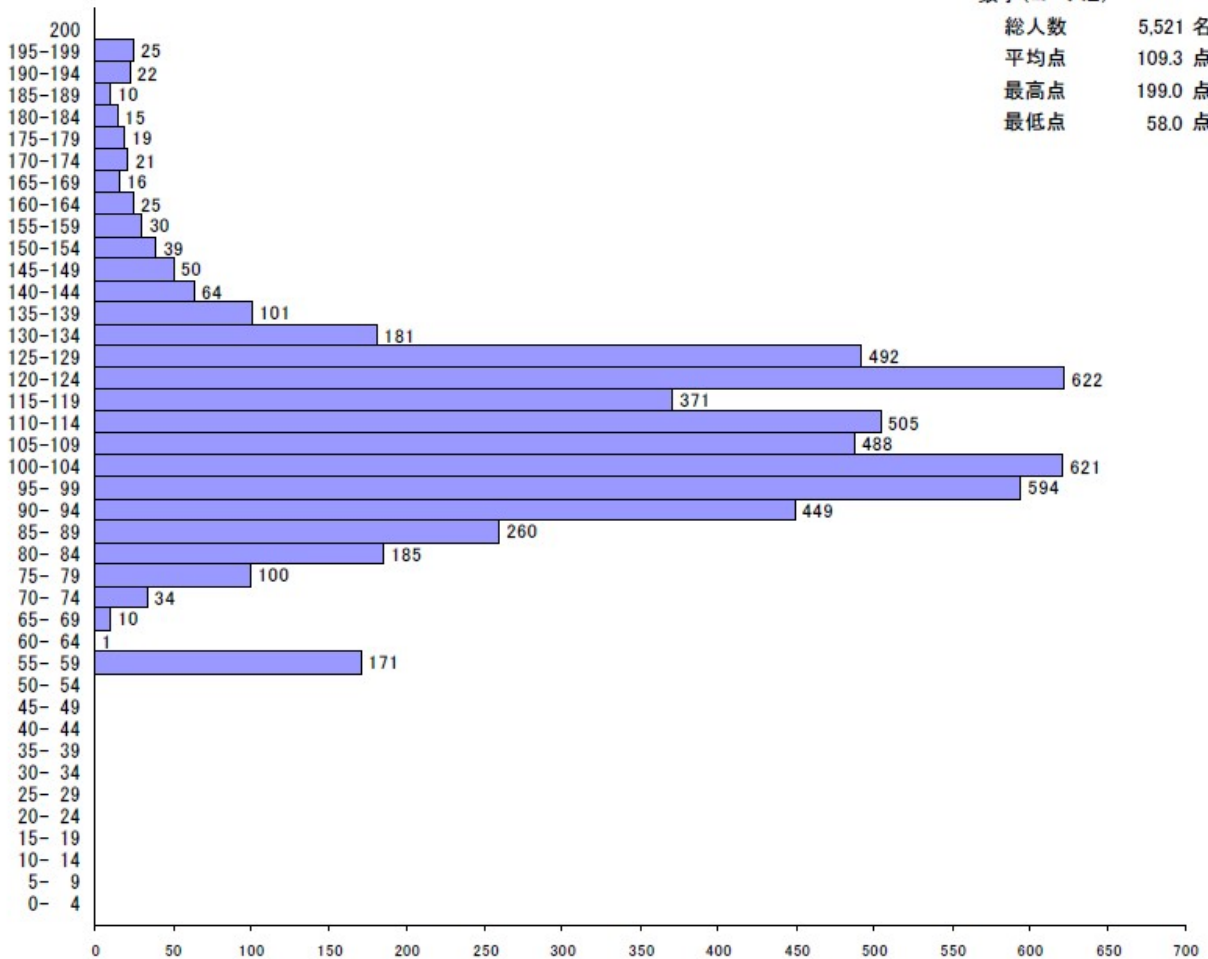
数学(コース1)

総人数	11,041 名
平均点	99.7 点
最高点	191.0 点
最低点	54.0 点

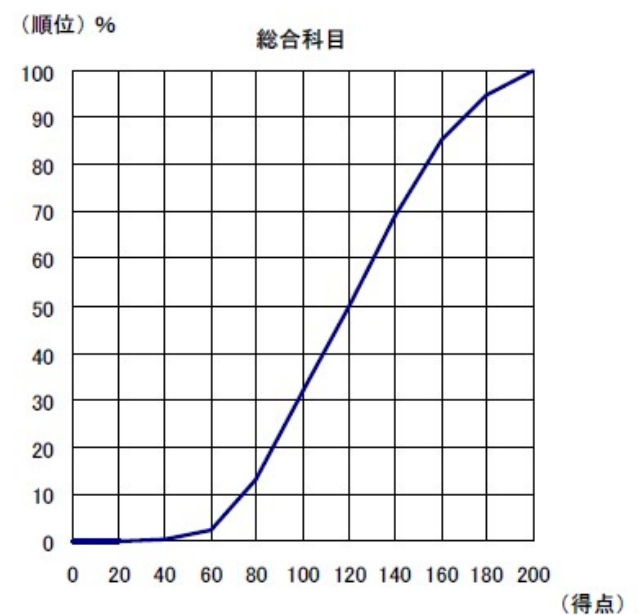
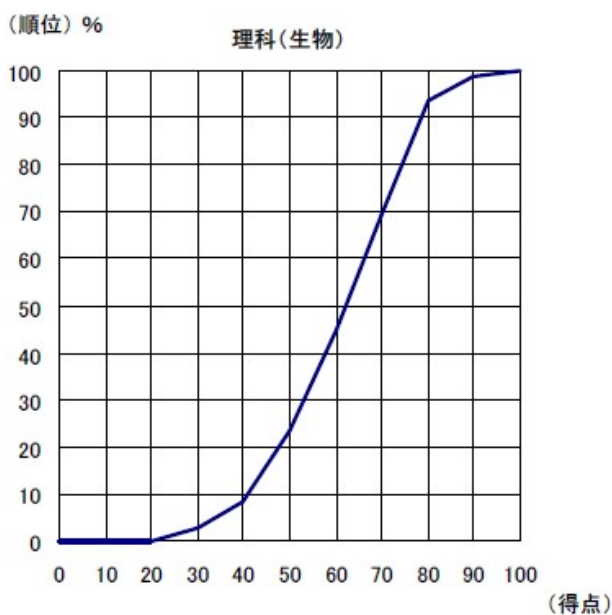
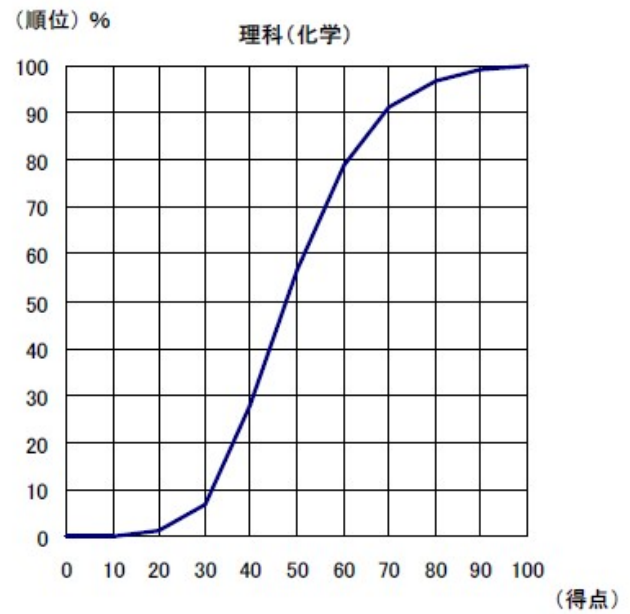
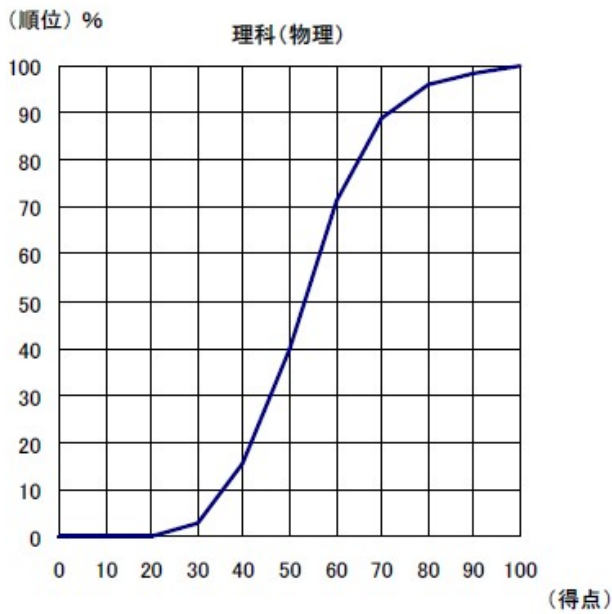
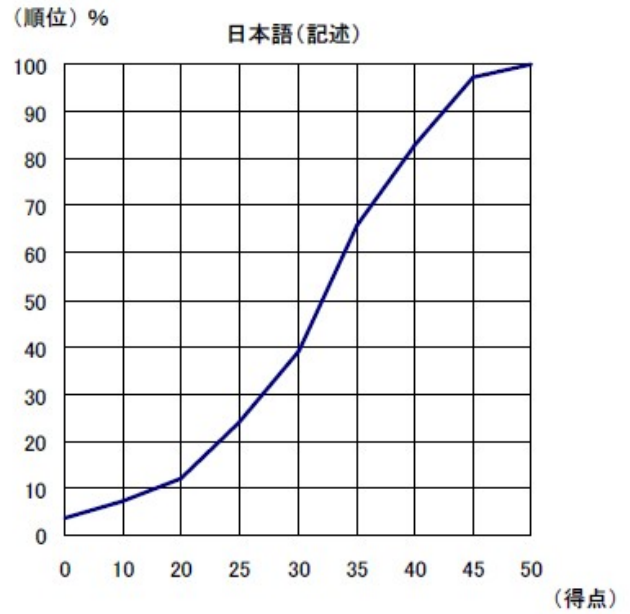
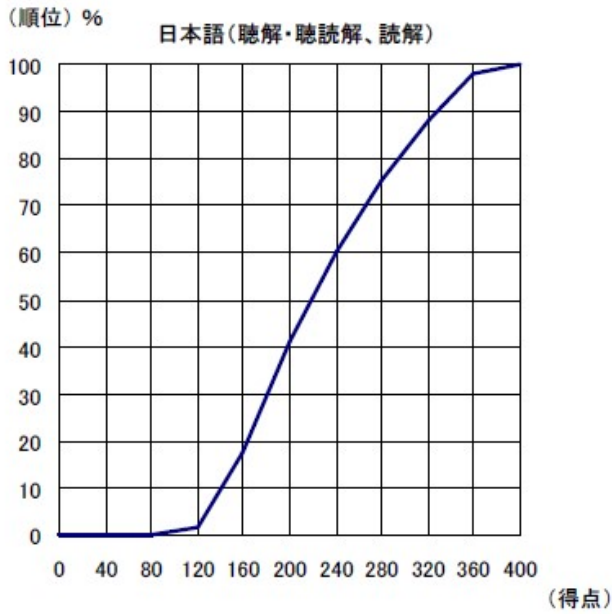


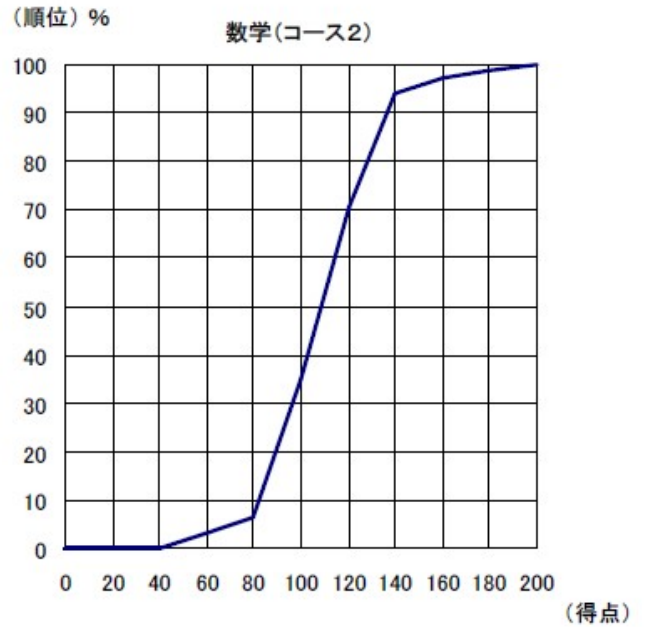
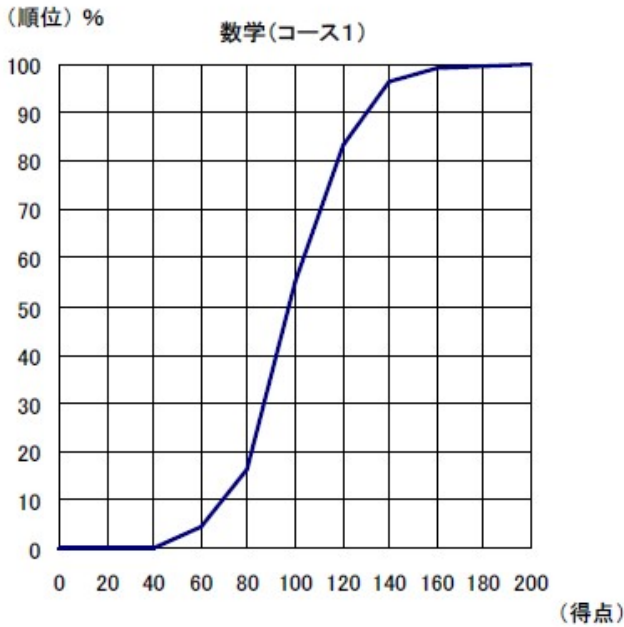
数学(コース2)

総人数	5,521 名
平均点	109.3 点
最高点	199.0 点
最低点	58.0 点



平成30年度 日本留学試験（第1回）得点累積分布図
 （再試験の実施結果を除く）

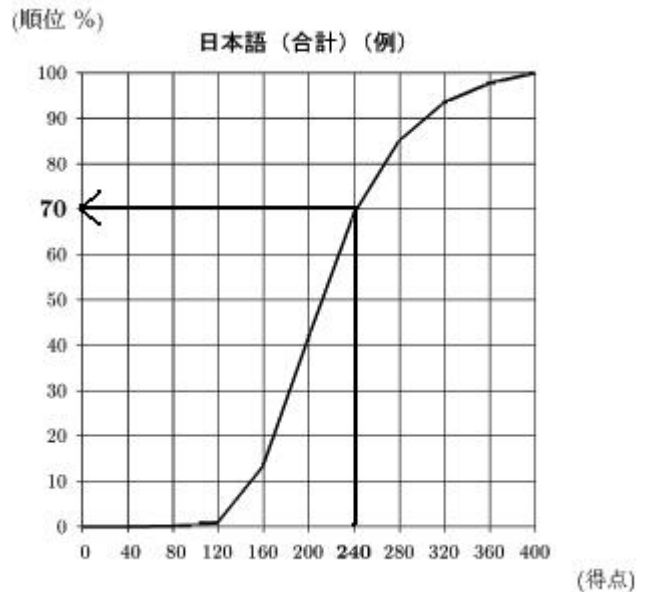




ここに掲載した図は、受験者のとった得点が、全体の順位でどの位置にあたるかを示す、パーセンタイル順位のグラフです。

日本語の試験で2領域合計240点をとった人を例にとると、横軸の「240」の位置に対応する縦軸（順位）が「70%」の位置にあたります。これは、この受験者以下の順位に位置する受験者の数が、全受験者数の70%を占める、ということです。このことを、「この受験者のパーセンタイル順位は70である。」と言います。

パーセンタイル順位によって、受験者が当該試験を受験した集団において全体のどの位置にいるか、相対的な比較が可能となります。



独立行政法人 日本学生支援機構

留学生事業部 留学試験課

〒153-8503 東京都目黒区駒場 4-5-29

電話 03-6407-7457

FAX 03-6407-7462

E-Mail jasso_eju@jasso.go.jp