

2021年度日本留学試験（第1回）

実施結果の概要

目次

2021年度日本留学試験実施要項	1
実施状況	3
科目別平均点等一覧	7
得点分布図	8
得点累積分布図	12

独立行政法人 日本学生支援機構

2021年度（令和3年度）日本留学試験実施要項

1. 目的

外国人留学生として、我が国の大学（学部）等に入学を希望する者について、日本語力及び基礎学力の評価を行う。

2. 実施者

独立行政法人日本学生支援機構が、文部科学省、外務省、大学及び国内外の関係機関の協力を得て実施する。

3. 試験の方法、内容等

- (1) 対象 : 外国人留学生として、我が国の大学等に入学を希望する者
- (2) 試験日 : 第1回 令和3年(2021年)6月20日(日)
第2回 令和3年(2021年)11月14日(日)
- (3) 実施地 : 国内 北海道, 宮城県, 群馬県, 埼玉県, 千葉県, 東京都, 神奈川県, 石川県又は富山県, 静岡県, 愛知県, 京都府, 大阪府, 兵庫県, 岡山県又は広島県, 福岡県及び沖縄県
国外 インド(ニューデリー) (注), インドネシア(ジャカルタ及びスラバヤ), 韓国(ソウル及びプサン), シンガポール(注), スリランカ(コロンボ)(注), タイ(バンコク(注)及びチェンマイ), 台湾(台北)(注), フィリピン(マニラ)(注), ベトナム(ハノイ及びホーチミン)(注), 香港, マレーシア(クアラルンプール)(注), ミャンマー(ヤンゴン), モンゴル(ウランバートル)及びロシア(ウラジオストク)(注) 第1回の実施は、新型コロナウイルス感染拡大の影響により中止。

(4) 出題科目等

受験者は、受験希望の大学等の指定に基づき、以下の科目の中から選択して受験する。

科目	目的	時間	得点範囲
日本語	日本の大学等での勉学に対応できる日本語力(アカデミック・ジャパニーズ)を測定する。	125分	読解 聴解・聴読解 0~400点
			記述 0~50点
理科	日本の大学等の理系学部での勉学に必要な理科(物理・化学・生物)の基礎的な学力を測定する。	80分	0~200点
総合科目	日本の大学等での勉学に必要な文系の基礎的な学力、特に思考力、論理的能力を測定する。	80分	0~200点
数学	日本の大学等での勉学に必要な数学の基礎的な学力を測定する。	80分	0~200点

[備考]

- ①日本語の科目は、記述、読解、聴解・聴読解の3領域から構成される。
- ②理科について、受験者は、受験希望の大学等の指定に基づき、物理・化学・生物から2科目を選択する。
- ③数学について、受験者は、受験希望の大学等の指定に基づき、文系学部及び数学を必要とする程度が比較的少ない理系学部用のコース1、数学を高度に必要とする学部用のコース2のどちらかを選択する。
- ④理科と総合科目を同時に選択することはできない。
- ⑤上記の得点範囲は、日本語の科目の記述を除き、素点ではなく、共通の尺度上で表示する。また、記述については基準に基づき採点する。
- ⑥出題範囲は、各科目のシラバスを参照のこと。
- (5) 出題言語 : 日本語及び英語により出題するので、受験者は、受験希望の大学等の指定を踏まえて、出願の際にどちらかを申告する(日本語の科目は日本語による出題のみ)。
- (6) 解答方式 : 多肢選択方式(マークシート)(日本語の科目は記述式を含む。)

4. 出願の手続き等

(1) 出願手続き

① 願 書 : 所定のもの

② 受 験 料 : 国 内 (1科目のみの受験者) 10,000 円 (税込み)
(2科目以上の受験者) 18,000 円 (税込み)

国 外	インド	800	ルピー
	インドネシア	75,000	ルピア
	韓国 (1科目のみの受験者)	50,000	ウォン
	(2科目以上の受験者)	80,000	ウォン
	シンガポール	36	シンガポールドル
	スリランカ	1,000	スリランカルピー
	タイ	350	バーツ
	台湾 (1科目のみの受験者)	1,200	台湾ドル
	(2科目以上の受験者)	1,600	台湾ドル
	フィリピン	250	ペソ
	ベトナム	185,000	ドン
	香港 (1科目のみの受験者)	450	香港ドル
	(2科目以上の受験者)	850	香港ドル
	マレーシア	60	リンギット
	ミャンマー	15	米ドル
	モンゴル	14,000	トゥグルグ
	ロシア	300	ルーブル

③ 受付期間 : 国 内 (第1回) 令和3年(2021年)2月16日(火)から3月12日(金)17時まで
(第2回) 令和3年(2021年)7月5日(月)から7月30日(金)17時まで
国 外 (第1回) 令和3年(2021年)2月16日(火)から3月12日(金)まで
(第2回) 令和3年(2021年)7月5日(月)から7月30日(金)まで

④ 出 願 : 国 内 独立行政法人日本学生支援機構留学生事業部留学試験課に提出する。
国 外 各国・地域の現地機関に提出する。

(2) 出願方法

国 内 : オンラインにより出願を受け付ける。手続き等の細目については、独立行政法人日本学生支援機構のウェブサイトでご公表する。

国 外 : 各国・地域の現地機関と調整のうえ、決定する。

(3) 受験票の送付

国 内 : 願書を受理したものについて、次に掲げる期日(予定)に発送する。

第1回 令和3年(2021年)5月21日(金)

第2回 令和3年(2021年)10月22日(金)

国 外 : 各国・地域の現地機関と調整のうえ、決定する。

【備考】国外の受験票、結果の通知の送料については、受験案内等で公表する。

5. 結果の発表等

(1) 受験者への発表

次に掲げる期日(予定)に、試験の成績を発表する。

第1回 令和3年(2021年)7月28日(水)

第2回 令和3年(2021年)12月24日(金)

【備考】国外においては、各国・地域の現地機関を通じて結果の通知も行う。

(2) 大学等からの成績照会

別途定める所定の登録手続きを行った大学等に対しては、(1)に掲げる期日より、オンライン上での成績照会を開始する。

照会先：独立行政法人日本学生支援機構 留学生事業部留学試験課
〒153-8503 東京都目黒区駒場 4-5-29
電話： 03-6407-7457 FAX： 03-6407-7462
E-Mail： jasso_eju@jasso.go.jp

2021年度日本留学試験（第1回）実施状況

1. 実施地別応募者数及び受験者数

実施地		応募者数(人)	受験者数(人)	
国内	北海道	36	27	
	東 北	158	135	
	関 東	群 馬	40	35
		埼 玉	394	330
		千 葉	297	249
		東 京	10,915	7,891
		神 奈 川	339	278
	中 部	石 川	10	7
		静 岡	225	194
		愛 知	294	268
	近 畿	京 都	985	623
		大 阪	1,651	1,361
		兵 庫	275	250
	中 国	岡 山	320	280
九 州	福 岡	794	630	
沖 縄		21	18	
国内小計		16,754	12,576	
国外	イ ン ド	ニューデリー(※)	102	--
	インドネシア	ジャカルタ	175	109
		スラバヤ	54	40
	韓 国	ソウル	2,587	2,225
		プサン	591	517
	シンガポール(※)		13	--
	スリランカ	コロンボ(※)	41	--
	タ イ	バンコク(※)	82	--
		チェンマイ	4	4
	台 湾	台北(※)	351	--
	フィリピン	マニラ(※)	--	--
	ベトナム	ハノイ(※)	88	--
		ホーチミン(※)	100	--
	香 港		863	451
	マレーシア	クアラルンプール(※)	193	--
	ミャンマー	ヤンゴン	20	9
モンゴル	ウランハートル	313	235	
ロシ ア	ウラジ`オストク	1	1	
国外小計		5,578	3,591	
合 計		22,332	16,167	

※ニューデリー、シンガポール、コロンボ、バンコク、台北、マニラ、ハノイ、ホーチミン、クアラルンプールについては、新型コロナウイルス感染拡大の影響により中止。

備 考：基礎学力科目の出題言語に英語を選択した者は、次のとおりであった。

	応募者数(人)	受験者数(人)
国内	189	157
国外	633	253
合計	822	410

備考：障害、負傷等の理由で受験上の配慮の申し出があった応募者に対し、次のとおり承認した。

受験上の配慮申請者数 8名（国内3名、国外5名）

承認した受験上の配慮内容			障害種	件数
時間延長	日本語	記述 (1.3倍/ 30分→39分)	肢体不自由 発達障害	2
		読解 (1.3倍/ 40分→52分)	肢体不自由 発達障害	2
		聴解・ 聴読解 (空白時間（解答部分） を延長/ 約55分→約57分)	肢体不自由 発達障害	2
	総合科目	(1.3倍/ 80分→104分)	肢体不自由 発達障害	2
	数学	(1.3倍/ 80分→104分)	発達障害	1
聴覚補助具の使用	補聴器の持参使用		聴覚障害	2
	ヘッドフォンの持参使用		聴覚障害	1
その他	別室受験		聴覚障害 肢体不自由 発達障害 その他	6
	座席位置配慮		聴覚障害 その他	2

※同一申請者が複数の受験上の配慮を受けているため、のべ件数である。

2. 実施会場

【国 内】

北海道	： 北海道大学 札幌キャンパス	石川県	： 金沢星稜大学 グローバルコモンズ
宮城県	： 宮城大学 大和キャンパス	静岡県	： サーラシティ浜松 ホテル・エルムリージェンシー
群馬県	： 高崎白銀ビル	愛知県	： 名古屋大学 東山キャンパス
埼玉県	： TKP 大宮ビジネスセンター TKP 大宮駅西口カンファレンスセンター	京都府	： 京都工芸繊維大学 松ヶ崎キャンパス 立命館大学 衣笠キャンパス
千葉県	： 千葉大学 西千葉キャンパス	大阪府	： 大阪教育大学 柏原キャンパス 大阪電気通信大学 駅前キャンパス 大阪 OMM ビル展示ホール
東京都	： 学習院大学 目白キャンパス 慶應義塾大学 三田キャンパス 日本大学文理学部 法政大学 市ヶ谷キャンパス 早稲田大学 早稲田キャンパス 一橋大学 国立キャンパス ベルサール御成門タワー ベルサール新宿セントラルパーク ベルサール神田 ベルサール東京日本橋 ベルサール六本木	兵庫県	： 神戸国際展示場
神奈川県	： 慶應義塾大学 日吉キャンパス	岡山県	： ホテルグランヴィア岡山
		福岡県	： 九州大学 伊都キャンパス 福岡女学院中学校・高等学校
		沖縄県	： 沖縄大学 本キャンパス

【国 外】

インド	ニューデリー	： (新型コロナウイルス感染拡大の影響により中止)
インドネシア	ジャカルタ	： インドネシア大学 DEPOK キャンパス
	スラバヤ	： 17 Agustus 1945 University of Surabaya
韓国	ソウル	： ヨンサン高等学校 ザムシル高等学校 ソクチョン中学校 カラク中学校 グロ高等学校
	プサン	： 有樂女子中学校 慶南工業高等学校
シンガポール		： (新型コロナウイルス感染拡大の影響により中止)
スリランカ	コロンボ	： (新型コロナウイルス感染拡大の影響により中止)
タイ	バンコク	： (新型コロナウイルス感染拡大の影響により中止)
	チェンマイ	： チェンマイ大学
台湾	台北	： (新型コロナウイルス感染拡大の影響により中止)
フィリピン	マニラ	： (新型コロナウイルス感染拡大の影響により中止)
ベトナム	ハノイ	： (新型コロナウイルス感染拡大の影響により中止)
	ホーチミン	： (新型コロナウイルス感染拡大の影響により中止)
香港		： 九龍灣國際展貿中心(KITEC)
マレーシア	クアラルンプール	： (新型コロナウイルス感染拡大の影響により中止)
ミャンマー	ヤンゴン	： MAJA
モンゴル	ウランハートル	： モンゴル・日本センター モンゴル国立大学
ロシア	ウラシノオストク	： 極東連邦総合大学

3. 国・地域別受験者数内訳（国内実施分）

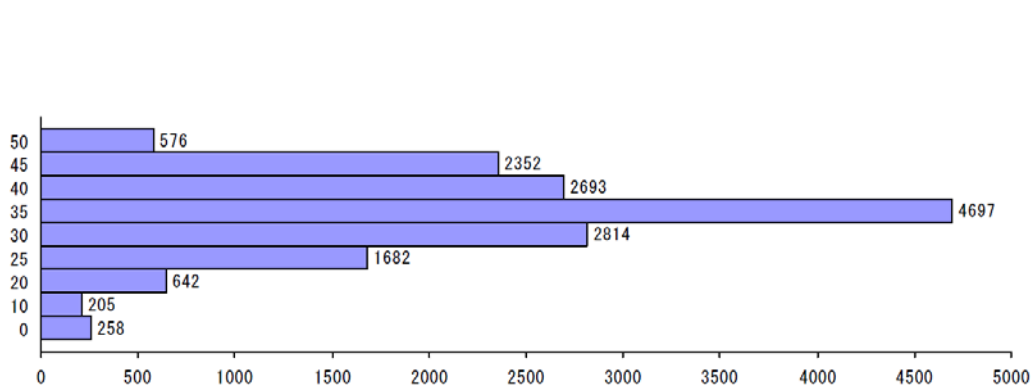
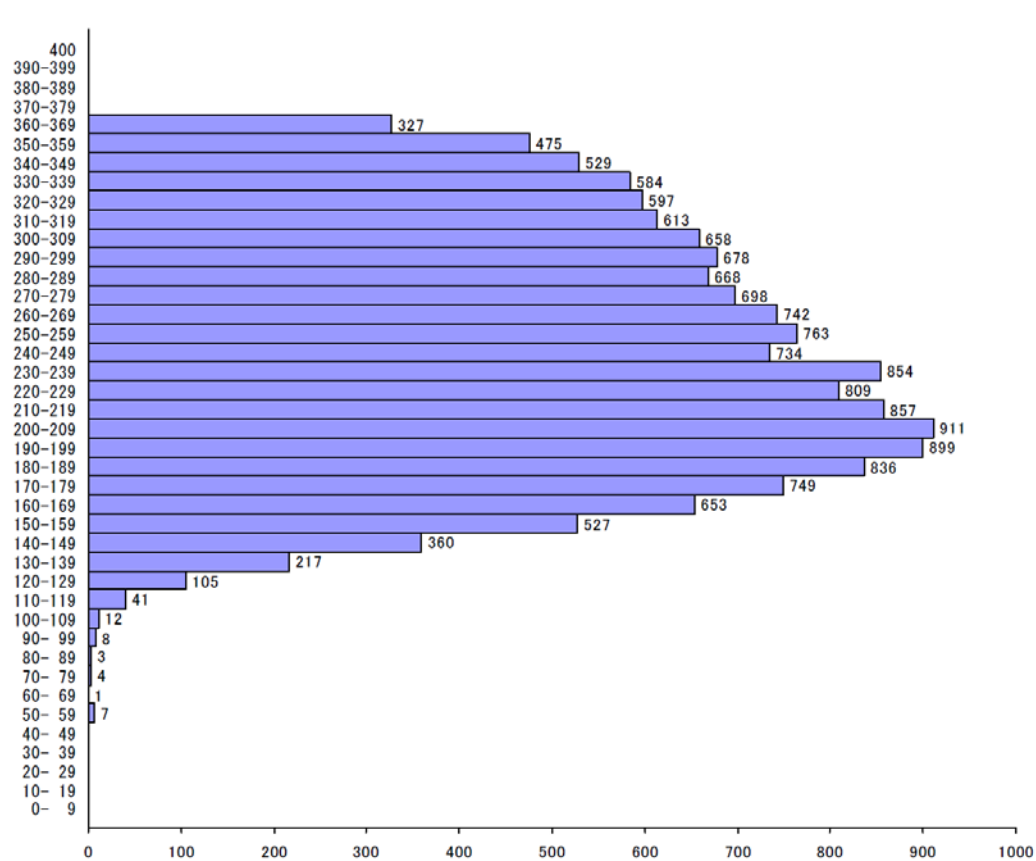
国・地域	受験者数（人）	国・地域	受験者数（人）
中国	9,836	アラブ首長国連邦	2
ベトナム	1,050	イラン	2
ネパール	264	カザフスタン	2
韓国	239	カタール	2
インドネシア	169	ポルトガル	2
台湾	152	南アフリカ	2
ミャンマー	149	ラオス	2
香港	122	アゼルバイジャン	1
モンゴル	96	イスラエル	1
マレーシア	86	オランダ	1
スリランカ	47	ガボン	1
タイ	34	北朝鮮	1
アメリカ	21	ギニア	1
ウズベキスタン	21	キルギス	1
バングラデシュ	18	コートジボワール	1
ロシア	13	コスタリカ	1
フランス	11	サウジアラビア	1
インド	9	スペイン	1
マカオ	9	チリ	1
フィリピン	8	デンマーク	1
ブラジル	8	トルコ	1
カナダ	5	ニュージーランド	1
カンボジア	5	ノルウェー	1
イタリア	4	パキスタン	1
シリア	4	ハンガリー	1
スウェーデン	4	仏領ポリネシア	1
ドイツ	4	ベルギー	1
メキシコ	4	ボリビア	1
イギリス	3	その他	128
ウガンダ	3		
ウクライナ	3		
オーストラリア	3		
シンガポール	3	合 計（63 の国・地域）	12,576
タジキスタン	3		
ペルー	3		

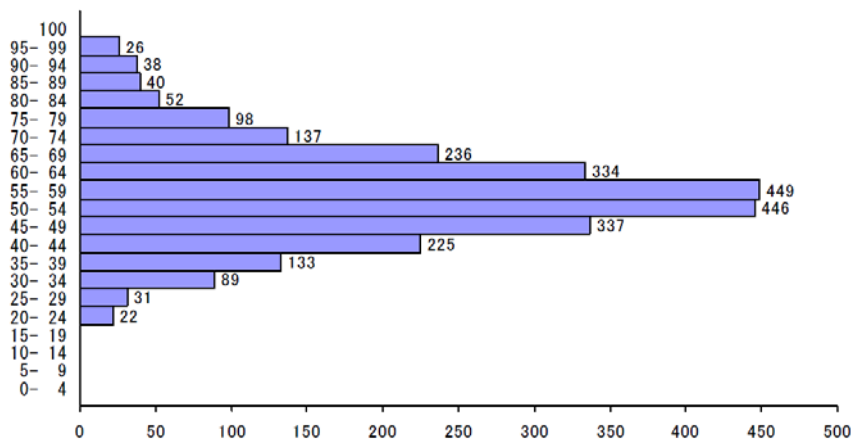
2021年度日本留学試験（第1回）科目別平均点等一覧

科目等 (得点範囲)		受験者数(人)	平均点(点)	最高点(点)	最低点(点)	標準偏差
日本語	聴解・ 聴読解 (0~200)	15,919	104.2 (52.1%)	171 (85.5%)	28 (14.0%)	31.2 (15.6%)
	読解 (0~200)		141.2 (70.6%)	198 (99.0%)	22 (11.0%)	36.6 (18.3%)
	合計 (0~400)		245.4 (61.4%)	369 (92.3%)	50 (12.5%)	62.8 (15.7%)
	記述 (0~50)		34.4 (68.8%)	50 (100.0%)	0 (0.0%)	8.9 (17.8%)
理科	物理 (0~100)	2,693	56.0 (56.0%)	95 (95.0%)	23 (23.0%)	13.7 (13.7%)
	化学 (0~100)	3,222	50.9 (50.9%)	98 (98.0%)	18 (18.0%)	15.0 (15.0%)
	生物 (0~100)	840	64.1 (64.1%)	91 (91.0%)	22 (22.0%)	14.5 (14.5%)
総合科目 (0~200)		7,115	125.3 (62.7%)	198 (99.0%)	16 (8.0%)	34.3 (17.2%)
数学	コース1 (0~200)	5,753	98.2 (49.1%)	189 (94.5%)	39 (19.5%)	27.9 (14.0%)
	コース2 (0~200)	3,144	111.1 (55.6%)	200 (100.0%)	46 (23.0%)	22.8 (11.4%)

備考：「平均点」、「最高点」、「最低点」及び「標準偏差」欄の下段の（ ）内の数字は、「得点範囲」の上限に対する割合を表す。

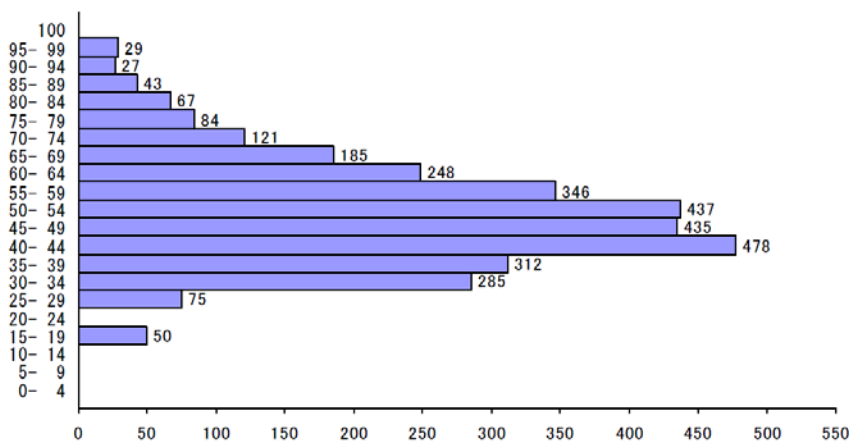
2021年度日本留学試験（第1回）得点分布図





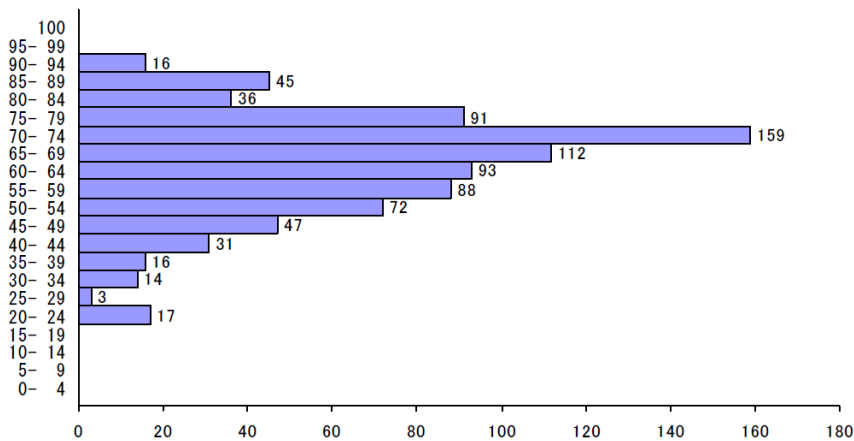
物理

総人数	2,693 名
平均点	56.0 点
最高点	95.0 点
最低点	23.0 点



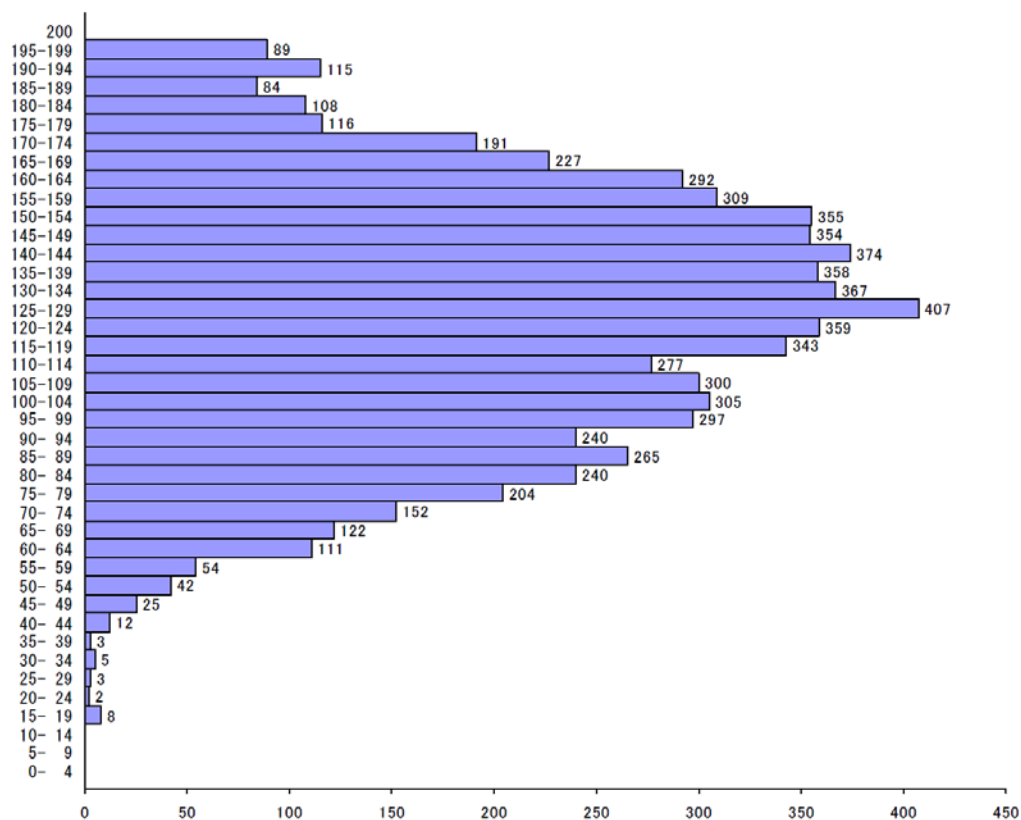
化学

総人数	3,222 名
平均点	50.9 点
最高点	98.0 点
最低点	18.0 点

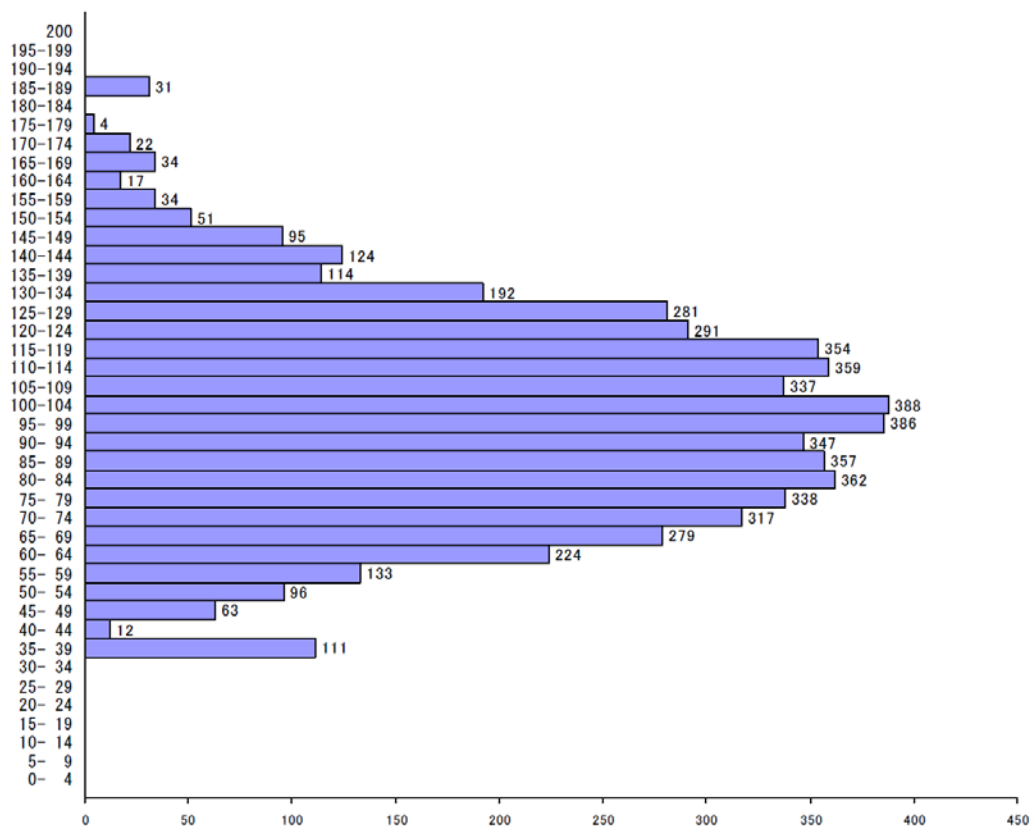


生物

総人数	840 名
平均点	64.1 点
最高点	91.0 点
最低点	22.0 点

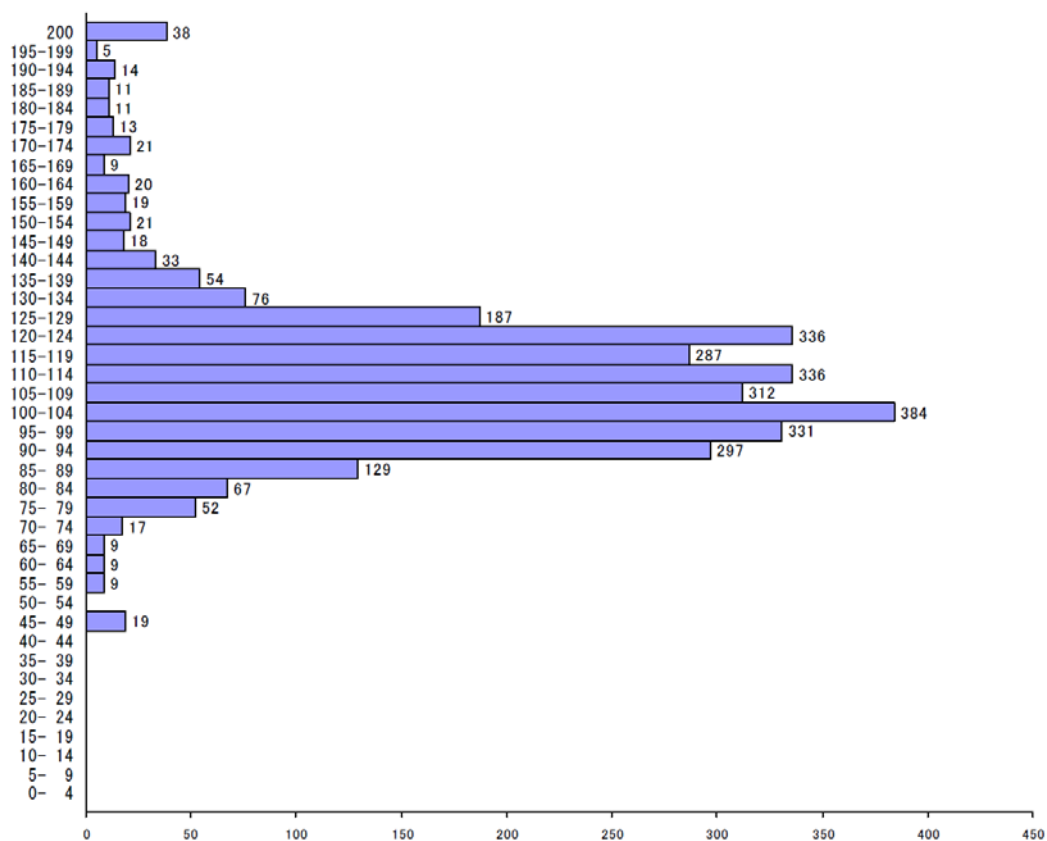


総合科目
 総人数 7,115 名
 平均点 125.3 点
 最高点 198.0 点
 最低点 16.0 点



数学(コース1)

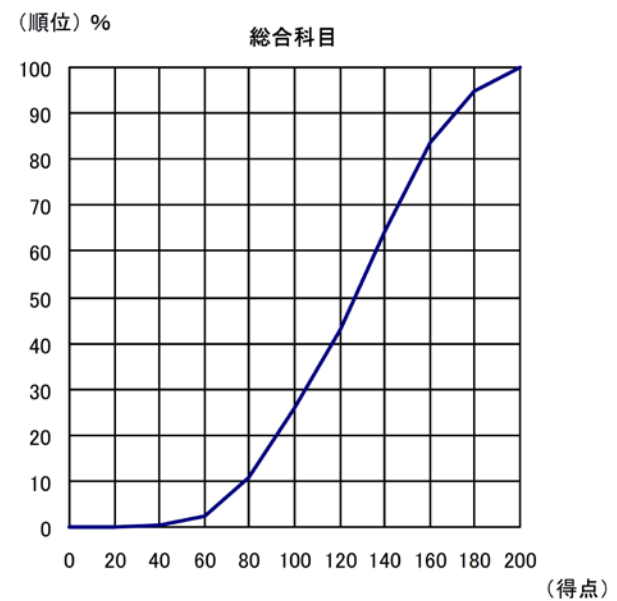
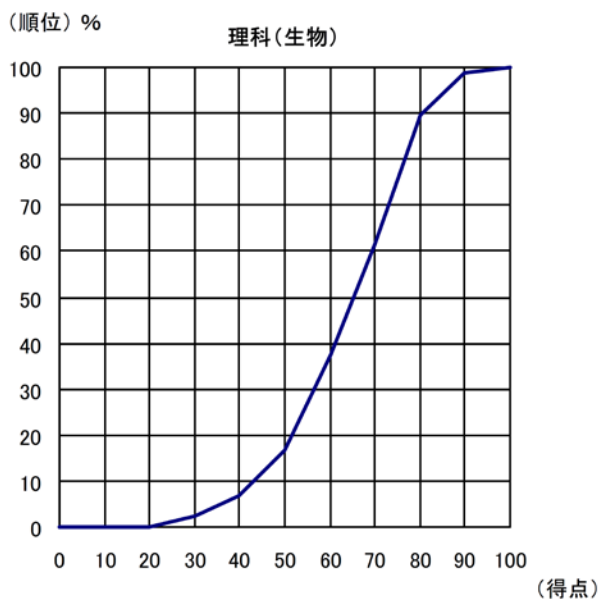
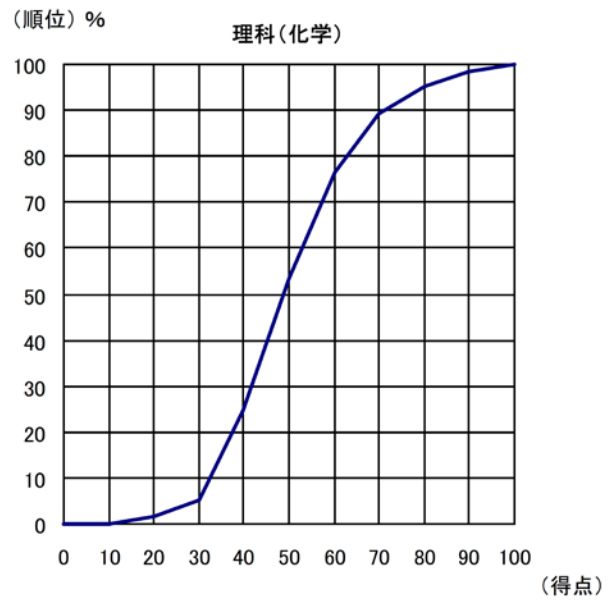
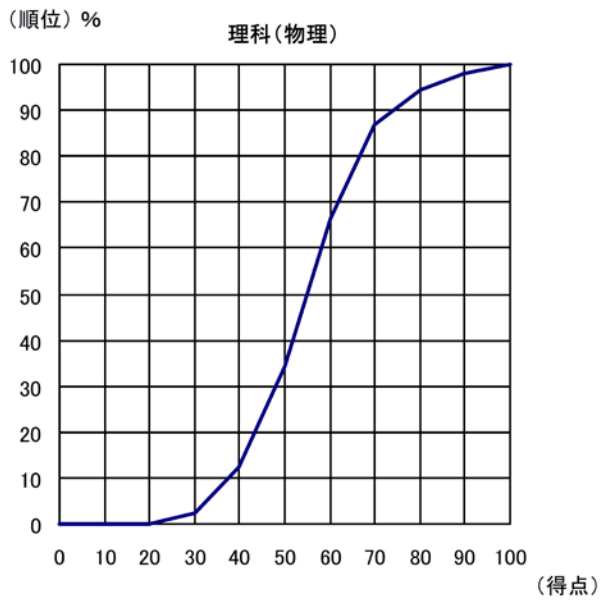
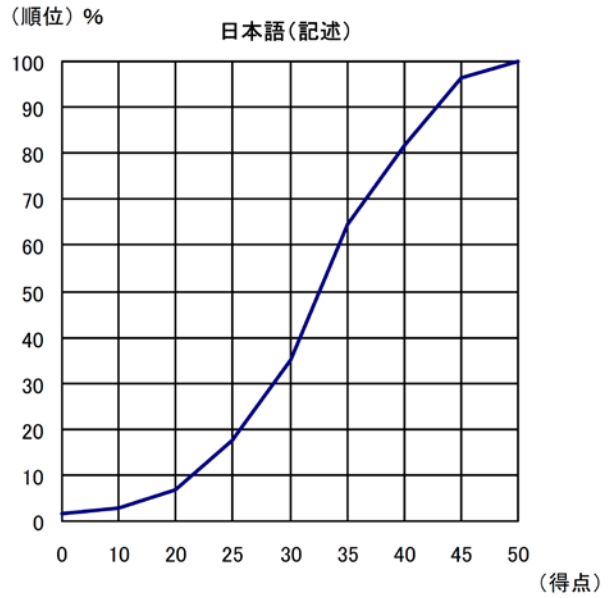
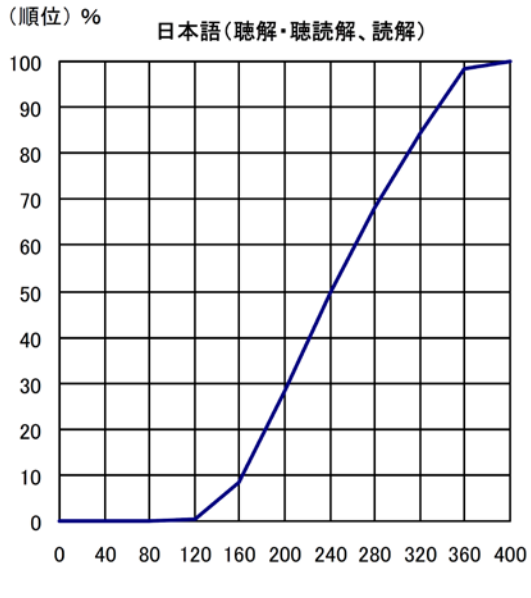
総人数	5,753 名
平均点	98.2 点
最高点	189.0 点
最低点	39.0 点

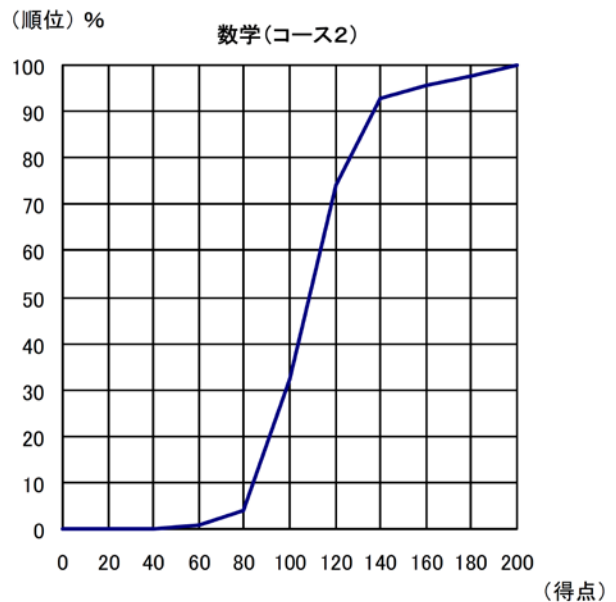
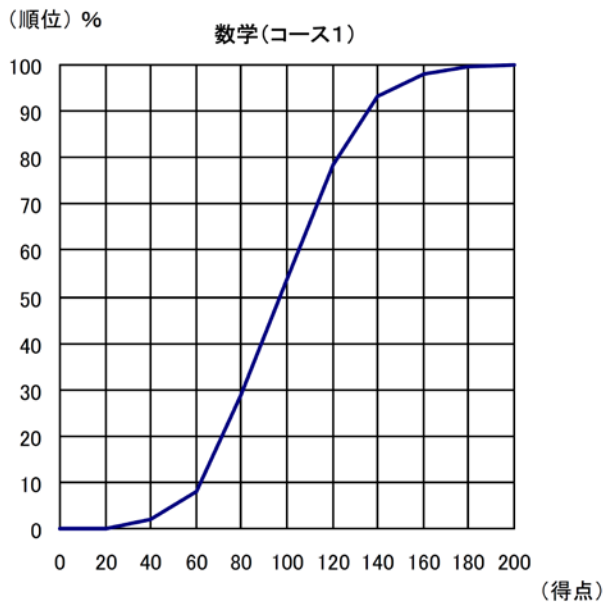


数学(コース2)

総人数	3,144 名
平均点	111.1 点
最高点	200.0 点
最低点	46.0 点

2021年度日本留学試験（第1回）得点累積分布図

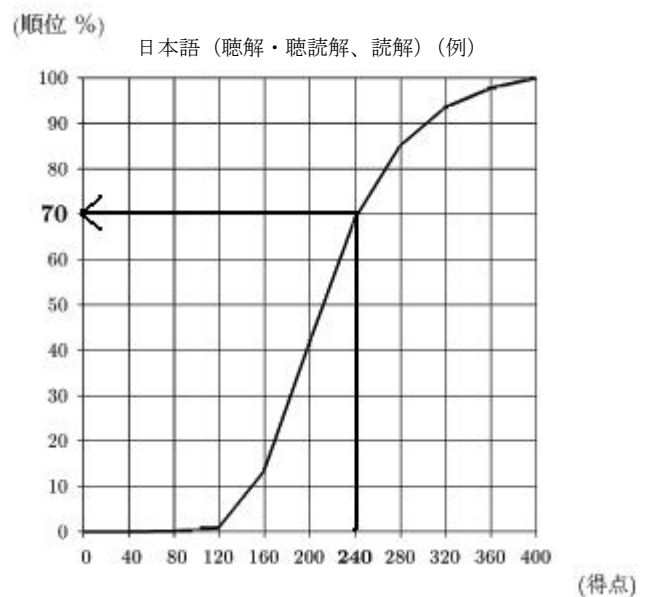




ここに掲載した図は、受験者のとった得点が、全体の順位でどの位置にあたるかを示す、パーセンタイル順位のグラフです。

日本語の試験で2領域合計240点をとった人を例にとると、横軸の「240」の位置に対応する縦軸(順位)が「70%」の位置にあたります。これは、この受験者以下の順位に位置する受験者の数が、全受験者数の70%を占める、ということです。このことを、「この受験者のパーセンタイル順位は70である。」と言います。

パーセンタイル順位によって、受験者が当該試験を受験した集団において全体のどの位置にいるか、相対的な比較が可能となります。



独立行政法人 日本学生支援機構

留学生事業部 留学試験課

〒153-8503 東京都目黒区駒場 4-5-29

電話 03-6407-7457

FAX 03-6407-7462

E-Mail jasso_eju@jasso.go.jp