

2021年度日本留学試験（第2回）

実施結果の概要

目次

2021年度日本留学試験実施要項	1
実施状況	3
科目別平均点等一覧	7
得点分布図	8
得点累積分布図	12

独立行政法人 日本学生支援機構

2021年度(令和3年度)日本留学試験実施要項

1. 目的

外国人留学生として、我が国の大学(学部)等に入学を希望する者について、日本語力及び基礎学力の評価を行う。

2. 実施者

独立行政法人日本学生支援機構が、文部科学省、外務省、大学及び国内外の関係機関の協力を得て実施する。

3. 試験の方法、内容等

- (1) 対象 : 外国人留学生として、我が国の大学等に入学を希望する者
- (2) 試験日 : 第1回 令和3年(2021年)6月20日(日)
第2回 令和3年(2021年)11月14日(日)
- (3) 実施地 : 国内 北海道、宮城県、群馬県、埼玉県、千葉県、東京都、神奈川県、石川県、静岡県、愛知県、京都府、大阪府、兵庫県、岡山県又は広島県、福岡県及び沖縄県
インド(ニューデリー)(注1)、インドネシア(ジャカルタ及びスラバヤ)、韓国
国外 (ソウル及びプサン)、シンガポール(注1)、スリランカ(コロンボ)(注1)、タイ(バンコク(注1)及びチェンマイ)、台湾(台北)(注1)、フィリピン(マニラ)(注1,2)、ベトナム(ハノイ及びホーチミン)(注1)、香港、マレーシア(クアラルンプール)(注1)、ミャンマー(ヤンゴン)、モンゴル(ウランバートル)及びロシア(ウラジオストク)(注1)第1回の実施は、新型コロナウイルス感染拡大の影響により中止。
(注2)第2回の実施は、新型コロナウイルス感染拡大の影響により中止。
- (4) 出題科目等

受験者は、受験希望の大学等の指定に基づき、以下の科目の中から選択して受験する。

科目	目的	時間	得点範囲
日本語	日本の大学等での勉学に対応できる日本語力(アカデミック・ジャパニーズ)を測定する。	125分	読解 聴解・聴読解 0~400点
			記述 0~50点
理科	日本の大学等の理系学部での勉学に必要な理科(物理・化学・生物)の基礎的な学力を測定する。	80分	0~200点
総合科目	日本の大学等での勉学に必要な文系の基礎的な学力、特に思考力、論理的能力を測定する。	80分	0~200点
数学	日本の大学等での勉学に必要な数学の基礎的な学力を測定する。	80分	0~200点

[備考]

- ①日本語の科目は、記述、読解、聴解・聴読解の3領域から構成される。
- ②理科について、受験者は、受験希望の大学等の指定に基づき、物理・化学・生物から2科目を選択する。
- ③数学について、受験者は、受験希望の大学等の指定に基づき、文系学部及び数学を必要とする程度が比較的少ない理系学部用のコース1、数学を高度に必要とする学部用のコース2のどちらかを選択する。
- ④理科と総合科目を同時に選択することはできない。
- ⑤上記の得点範囲は、日本語の科目の記述を除き、素点ではなく、共通の尺度上で表示する。また、記述については基準に基づき採点する。
- ⑥出題範囲は、各科目のシラバスを参照のこと。
- (5) 出題言語 : 日本語及び英語により出題するので、受験者は、受験希望の大学等の指定を踏まえて、出願の際にどちらかを申告する(日本語の科目は日本語による出題のみ)。
- (6) 解答方式 : 多肢選択方式(マークシート)(日本語の科目は記述式を含む。)

4. 出願の手続き等

(1) 出願手続き

① 願 書 : 所定のもの

② 受 験 料 : 国 内 (1科目のみの受験者) 10,000 円 (税込み)
(2科目以上の受験者) 18,000 円 (税込み)

国 外	インド	800	ルピー
	インドネシア	75,000	ルピア
	韓国 (1科目のみの受験者)	50,000	ウォン
	(2科目以上の受験者)	80,000	ウォン
	シンガポール	36	シンガポールドル
	スリランカ	1,000	スリランカルピー
	タイ	350	バーツ
	台湾 (1科目のみの受験者)	1,200	台湾ドル
	(2科目以上の受験者)	1,600	台湾ドル
	フィリピン	250	ペソ
	ベトナム	185,000	ドン
	香港 (1科目のみの受験者)	450	香港ドル
	(2科目以上の受験者)	850	香港ドル
	マレーシア	60	リンギット
	ミャンマー	15	米ドル
	モンゴル	14,000	トゥグルグ
	ロシア	300	ルーブル

③ 受付期間 : 国 内 (第1回) 令和3年(2021年)2月16日(火)から3月12日(金)17時まで
(第2回) 令和3年(2021年)7月5日(月)から7月30日(金)17時まで

国 外 (第1回) 令和3年(2021年)2月16日(火)から3月12日(金)まで
(第2回) 令和3年(2021年)7月5日(月)から7月30日(金)まで

④ 出 願 : 国 内 独立行政法人日本学生支援機構留学生事業部留学試験課に提出する。
国 外 各国・地域の現地機関に提出する。

(2) 出願方法

国 内 : オンラインにより出願を受け付ける。手続き等の細目については、独立行政法人日本学生支援機構のウェブサイトで公表する。

国 外 : 各国・地域の現地機関と調整のうえ、決定する。

(3) 受験票の送付

国 内 : 願書を受理したものについて、次に掲げる期日(予定)に発送する。

第1回 令和3年(2021年)5月21日(金)

第2回 令和3年(2021年)10月22日(金)

国 外 : 各国・地域の現地機関と調整のうえ、決定する。

【備考】国外の受験票、結果の通知の送料については、受験案内等で公表する。

5. 結果の発表等

(1) 受験者への発表

次に掲げる期日(予定)に、試験の成績を発表する。

第1回 令和3年(2021年)7月28日(水)

第2回 令和3年(2021年)12月24日(金)

【備考】国外においては、各国・地域の現地機関を通じて結果の通知も行う。

(2) 大学等からの成績照会

別途定める所定の登録手続きを行った大学等に対しては、(1)に掲げる期日より、オンライン上での成績照会を開始する。

照会先：独立行政法人日本学生支援機構 留学生事業部留学試験課
〒153-8503 東京都目黒区駒場 4-5-29
電話： 03-6407-7457 FAX： 03-6407-7462
E-Mail： jasso_eju@jasso.go.jp

2021年度日本留学試験（第2回）実施状況

1. 実施地別応募者数及び受験者数

実施地		応募者数(人)	受験者数(人)	
国内	北海道	50	22	
	東北	宮城	147	105
		群馬	47	31
	関東	埼玉	397	291
		千葉	272	199
		東京	9,960	5,827
		神奈川	351	262
	中部	石川	15	12
		静岡	125	104
		愛知	256	215
	近畿	京都	994	516
		大阪	1,534	1,114
		兵庫	222	163
	中国	広島	276	229
	九州	福岡	623	424
沖縄		41	33	
国内小計		15,310	9,547	
国外	インド	ニューデリー	159	68
	インドネシア	ジャカルタ	257	190
		スラバヤ	89	60
	韓国	ソウル	2,728	2,158
		プサン	617	512
	シンガポール		18	12
	スリランカ	コロンボ	15	14
	タイ	バンコク	101	72
		チェンマイ	11	7
	台湾	台北	267	233
	フィリピン	マニラ(注)	--	--
	ベトナム	ハノイ	125	20
		ホーチミン	95	39
	香港		1,155	639
	マレーシア	クアラルンプール	230	220
	ミャンマー	ヤンゴン	75	50
モンゴル	ウランハートル	210	150	
ロシア	ウラシノオストク	4	0	
国外小計		6,156	4,444	
合計		21,466	13,991	

※受験者数には、11月30日(火)に実施した追試験の受験者数を含む。

(注) マニラについては、新型コロナウイルス感染拡大の影響により中止。

備考：基礎学力科目の出題言語に英語を選択した者は、次のとおりであった。

	応募者数(人)	受験者数(人)
国内	139	88
国外	810	523
合計	949	611

備考：障害、負傷等の理由で受験上の配慮の申し出があった応募者に対し、次のとおり承認した。

受験上の配慮申請者数 9名（国内3名、国外6名）

承認した受験上の配慮内容			障害種	件数
時間延長	日本語	記述 (1.3倍/30分→39分)	視覚障害 発達障害	2
		読解 (1.3倍/40分→52分)	視覚障害 発達障害	2
		聴解・ 聴読解 (空白時間(解答部分) を延長/約55分→約56分)	視覚障害 発達障害	2
	総合科目 (1.3倍/80分→104分)	視覚障害 発達障害	2	
	数学 (1.3倍/80分→104分)	発達障害	1	
問題冊子、出題方法	拡大問題冊子(1.4倍/A3版)		視覚障害	1
解答用紙、解答方法	拡大解答用紙(1.4倍/A3版)		視覚障害	1
視覚補助具の使用	拡大鏡の持参使用		視覚障害	1
	眼帯の持参使用		視覚障害	1
聴覚補助具の使用	補聴器の持参使用		聴覚障害	3
	ヘッドフォンの持参使用		聴覚障害	1
その他	別室受験		聴覚障害 視覚障害 発達障害	5
	座席位置配慮		聴覚障害 視覚障害	5

※同一申請者が複数の受験上の配慮を受けているため、のべ件数である。

備考：以下のとおり追試験を実施した。

実施日	2021年11月30日(火)
試験会場	ベルサール東京日本橋
対象科目	日本語・理科・総合科目・数学
対象者	新型コロナウイルス感染症に感染または感染の疑いがあり、本試験を受験できなかった者及び新型コロナウイルス感染症拡大の影響による入国制限等により本試験を受験できなかった者
対象者数	17名
受験者数	15名

2. 実施会場

【国内】

北海道	： 札幌学院大学 江別キャンパス	石川県	： 北陸大学 太陽が丘キャンパス
宮城県	： 東北大学 川内北キャンパス	静岡県	： えんてつホール
群馬県	： 高崎白銀ビル	愛知県	： 名古屋大学 東山キャンパス
埼玉県	： 埼玉大学	京都府	： 龍谷大学 深草キャンパス
千葉県	： 千葉大学 西千葉キャンパス	大阪府	： 大阪大学 豊中キャンパス
東京都	： 東京大学教養学部 駒場キャンパス	兵庫県	： 兵庫県立大学 姫路工学キャンパス
	専修大学 神田キャンパス	広島県	： 県立広島大学 広島キャンパス
	一橋大学 国立キャンパス	福岡県	： 九州産業大学
	拓殖大学 文京キャンパス	沖縄県	： 琉球大学 千原キャンパス
	ベルサール六本木グランドコンファレンスセンター		
	ベルサール御成門タワー		
	新宿住友ホール		
	ベルサール新宿セントラルパーク		
	ベルサール東京日本橋		
	ベルサール西新宿		
	ベルサール汐留		
	ベルサール新宿グランド		
神奈川県	： 慶應義塾大学 日吉キャンパス		

【国外】

インド	ニューデリー	： Sri Venkateswara College, Delhi
インドネシア	ジャカルタ	： インドネシア大学 DEPOK キャンパス
	スラバヤ	： 17 Agustus 1945 University of Surabaya
韓国	ソウル	： キョンウオン中学校 ザムシル高等学校 ソクチョン中学校 カラク中学校 グロ高等学校
	プサン	： 慶南工業高等学校
シンガポール		： シンガポール日本文化協会
スリランカ	コロンボ	： スリランカ日本文化センター（ササカワホール）
タイ	バンコク	： タイ国元日本留学生協会（OJSAT）
	チェンマイ	： チェンマイ大学
台湾	台北	： 語言訓練測驗中心 台湾大学社会及社工館
フィリピン	マニラ	： （新型コロナウイルス感染拡大の影響により中止）
ベトナム	ハノイ	： ベトナム・日本人材協力センター（VJCC）
	ホーチミン	： ホーチミン市社会科学人文大学
香港		： 九龍灣國際展貿中心(KITEC) 香港大學專業進修學院（HKUSPACE）
マレーシア	クアラルンプール	： サンウェイ大学
ミャンマー	ヤンゴン	： Melia Hotel
モンゴル	ウランハートル	： モンゴル日本センター モンゴル国立大学 2号館
ロシア	ウラシマオストク	： 極東連邦総合大学

3. 国・地域別受験者数内訳（国内実施分）

国・地域	受験者数（人）	国・地域	受験者数（人）
中国	7,629	カナダ	2
ベトナム	738	カンボジア	2
韓国	189	スペイン	2
インドネシア	132	アルゼンチン	1
香港	113	ウガンダ	1
台湾	109	エストニア	1
マレーシア	93	ガボン	1
ネパール	87	ギニア	1
モンゴル	77	コスタリカ	1
ミャンマー	74	サウジアラビア	1
バングラデシュ	28	スーダン	1
ウズベキスタン	25	タジキスタン	1
スリランカ	21	タンザニア	1
アメリカ	16	チリ	1
タイ	12	デンマーク	1
フィリピン	10	ニュージーランド	1
ロシア	10	パキスタン	1
インド	9	ベルギー	1
ブラジル	9	ポーランド	1
フランス	8	ボリビア	1
マカオ	6	南アフリカ	1
シリア	5	その他	85
ウクライナ	4	合 計（56の国・地域）	9,547
スウェーデン	4		
ドイツ	4		
ペルー	4		
イラン	3		
オーストラリア	3		
シンガポール	3		
メキシコ	3		
アラブ首長国連邦	2		
イギリス	2		
イタリア	2		
カザフスタン	2		
カタール	2		

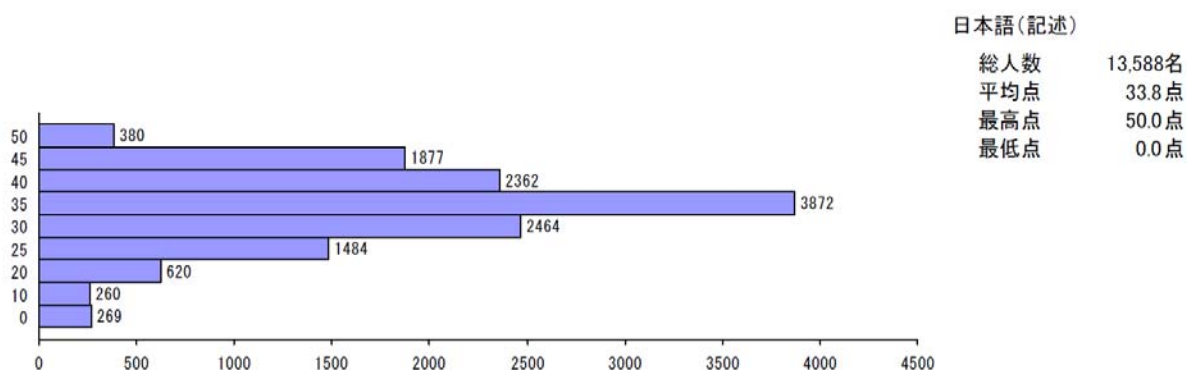
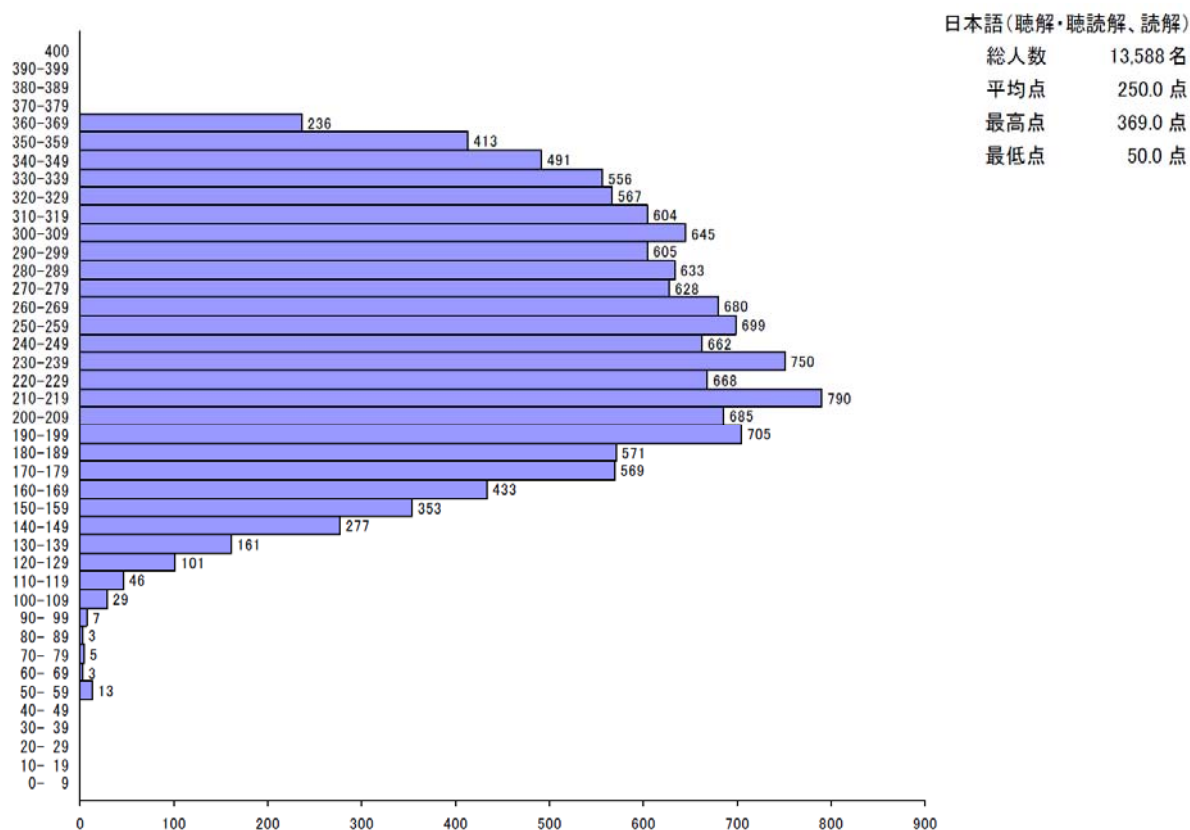
※受験者数には、11月30日（火）に実施した追試験の受験者数を含む。

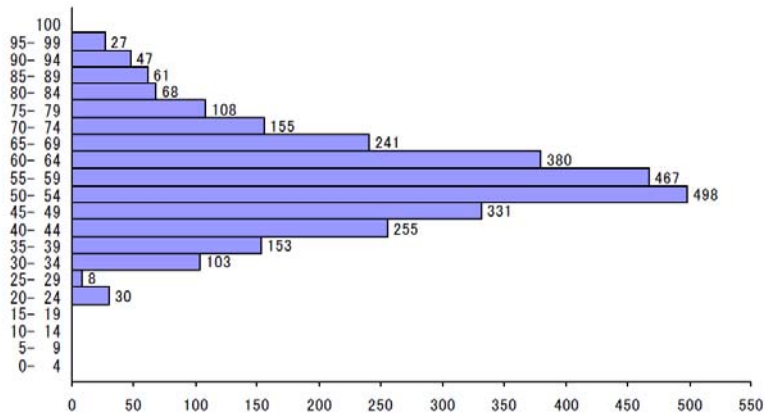
2021年度日本留学試験（第2回）科目別平均点等一覧

科目等 (得点範囲)		受験者数(人)	平均点(点)	最高点(点)	最低点(点)	標準偏差
日本語	聴解・ 聴読解 (0~200)	13,588	109.8 (54.9%)	171 (85.5%)	28 (14.0%)	31.5 (15.8%)
	読解 (0~200)		140.2 (70.1%)	198 (99.0%)	22 (11.0%)	35.8 (17.9%)
	合計 (0~400)		250.0 (62.5%)	369 (92.3%)	50 (12.5%)	62.2 (15.6%)
	記述 (0~50)		33.8 (67.6%)	50 (100.0%)	0 (0.0%)	9.2 (18.4%)
理科	物理 (0~100)	2,932	56.6 (56.6%)	95 (95.0%)	23 (23.0%)	13.9 (13.9%)
	化学 (0~100)	3,541	54.0 (54.0%)	98 (98.0%)	18 (18.0%)	14.5 (14.5%)
	生物 (0~100)	1,009	68.4 (68.4%)	91 (91.0%)	22 (22.0%)	14.7 (14.7%)
総合科目 (0~200)		6,812	124.4 (62.2%)	198 (99.0%)	16 (8.0%)	34.2 (17.1%)
数学	コース1 (0~200)	5,237	98.4 (49.2%)	189 (94.5%)	39 (19.5%)	25.9 (13.0%)
	コース2 (0~200)	3,494	110.0 (55.0%)	200 (100.0%)	46 (23.0%)	22.1 (11.1%)

備考：「平均点」、「最高点」、「最低点」及び「標準偏差」欄の下段の（ ）内の数字は、「得点範囲」の上限に対する割合を表す。

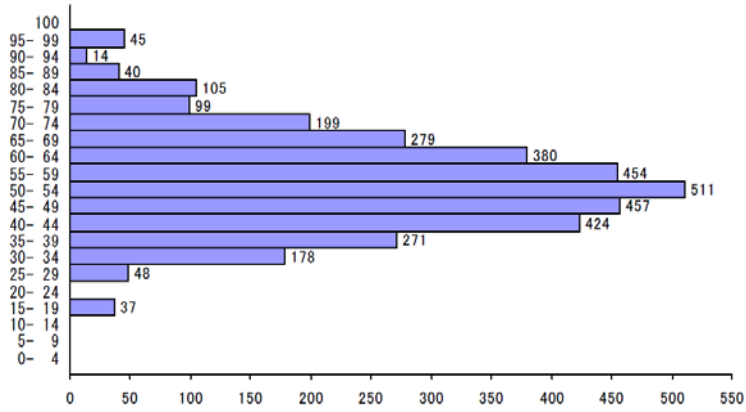
2021年度日本留学試験（第2回）得点分布図





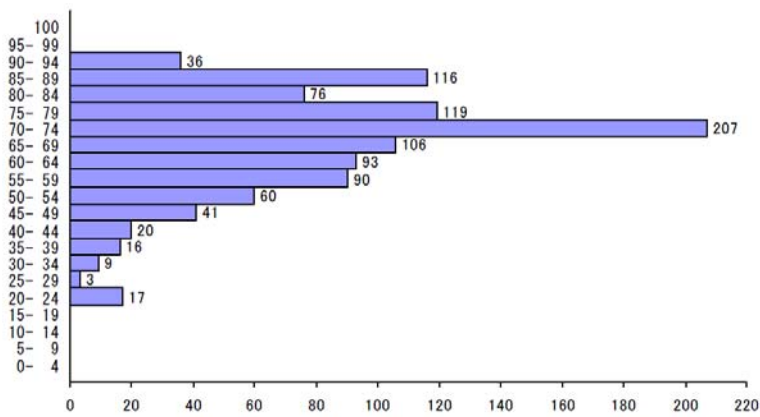
物理

総人数	2,932 名
平均点	56.6 点
最高点	95.0 点
最低点	23.0 点



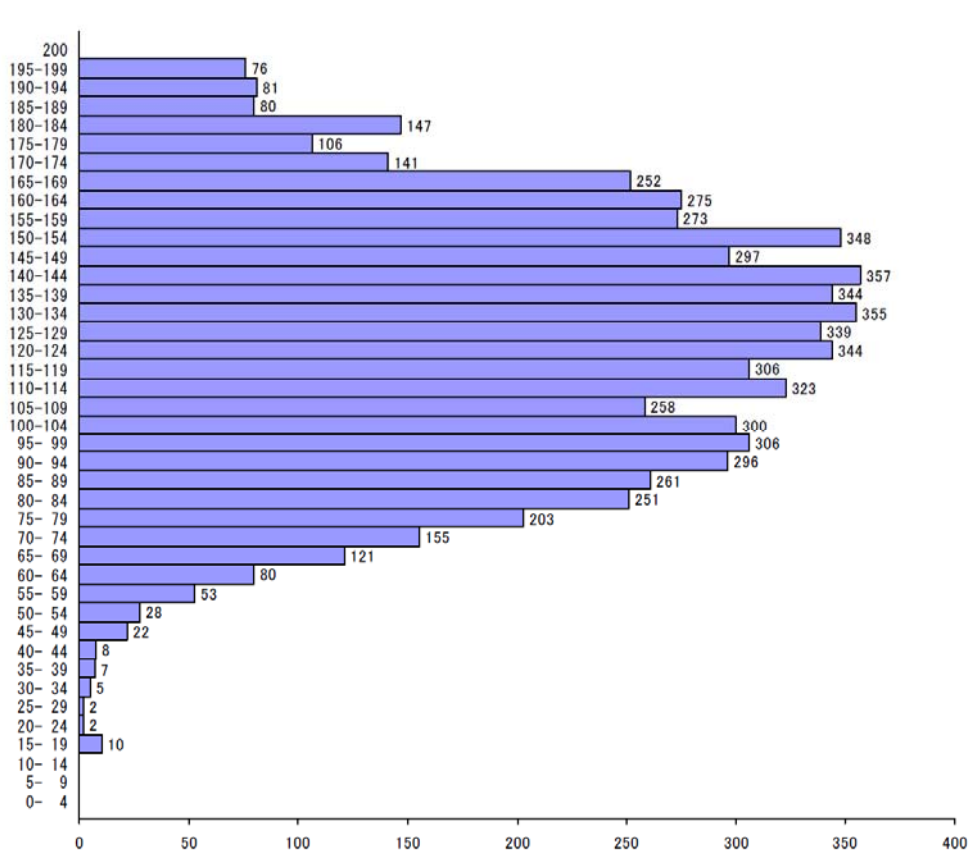
化学

総人数	3,541 名
平均点	54.0 点
最高点	98.0 点
最低点	18.0 点

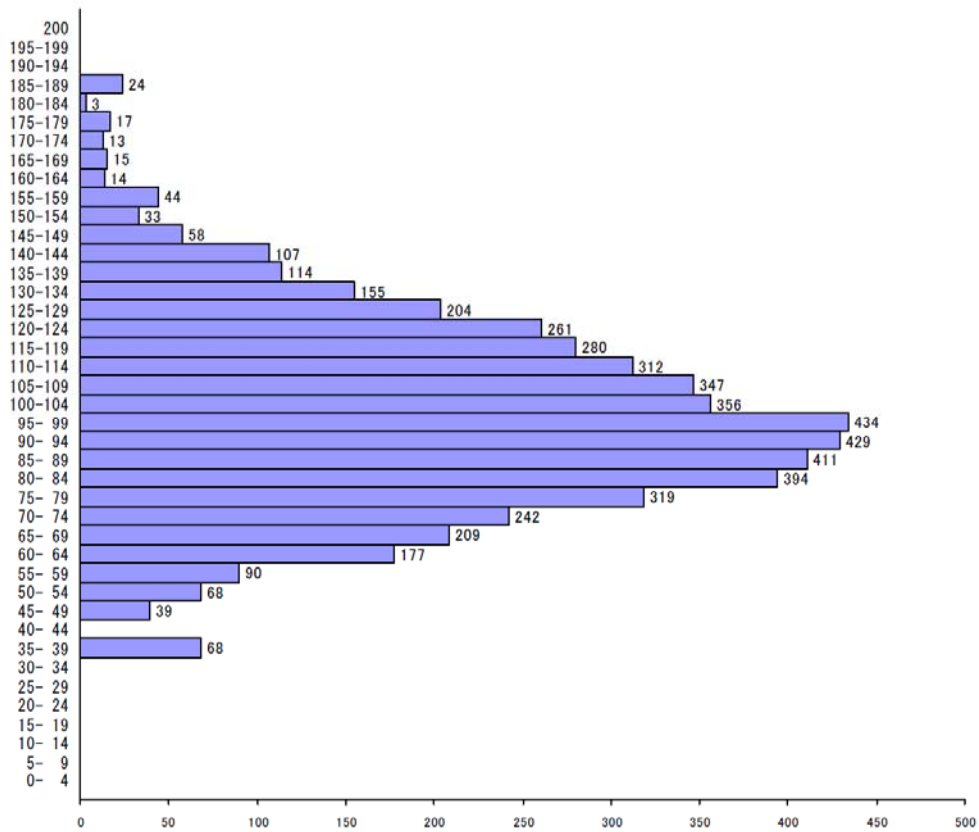


生物

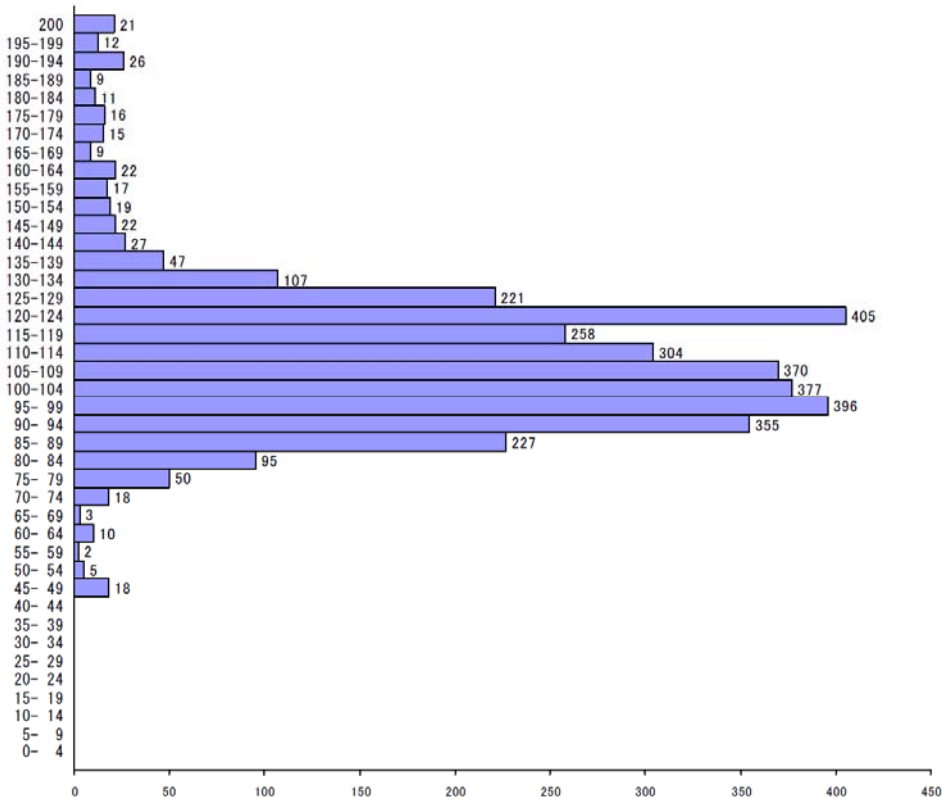
総人数	1,009 名
平均点	68.4 点
最高点	91.0 点
最低点	22.0 点



総合科目
 総人数 6,812名
 平均点 124.4点
 最高点 198.0点
 最低点 16.0点

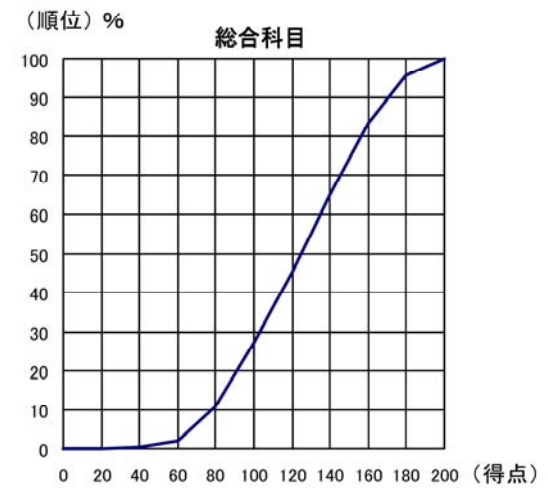
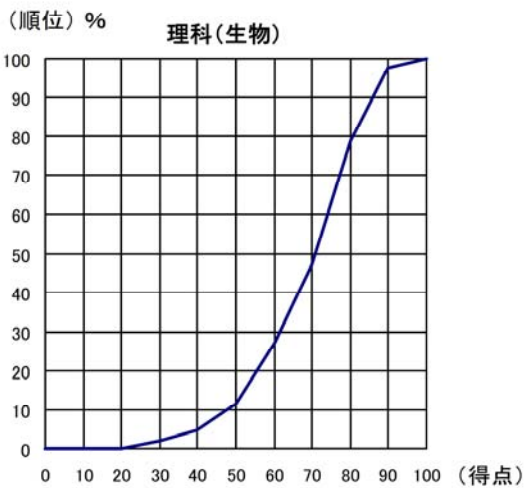
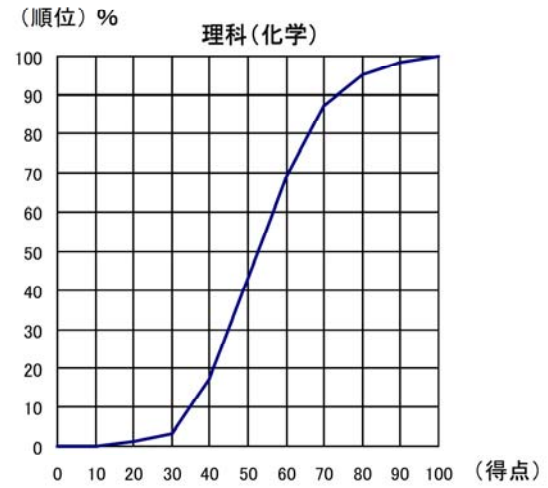
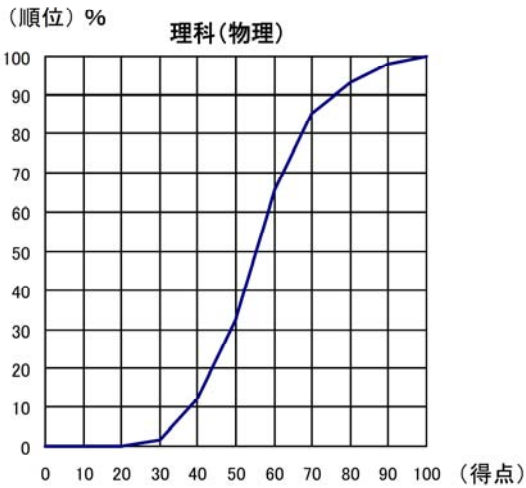
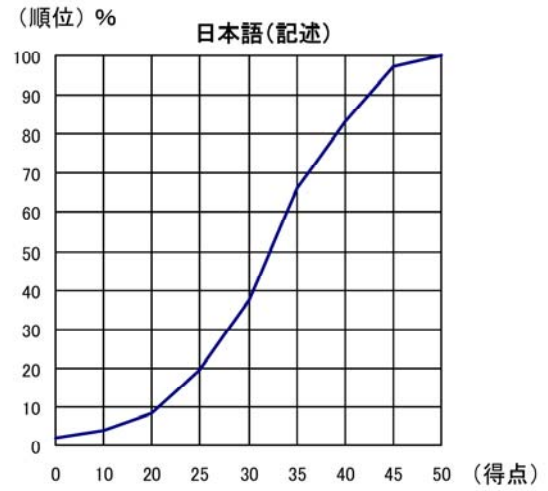
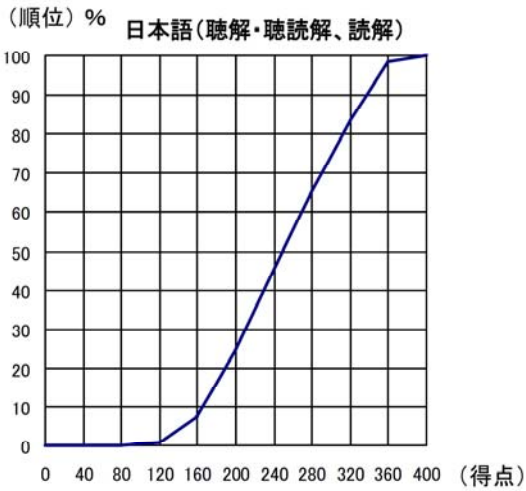


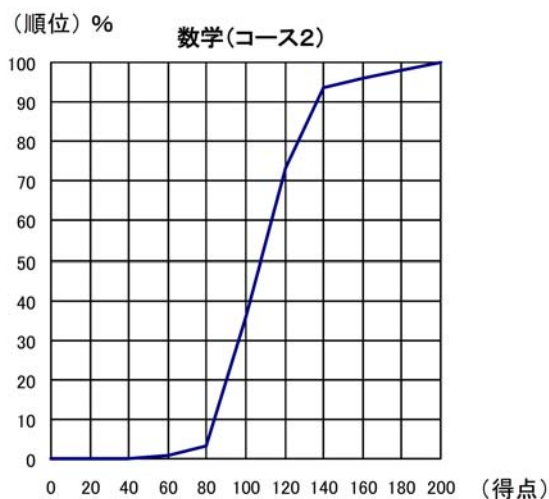
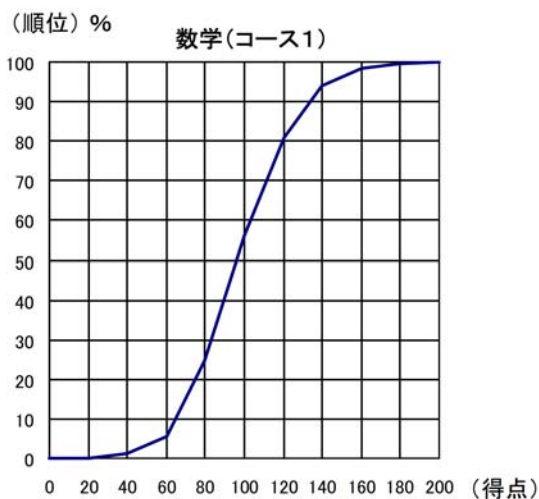
数学(コース1)
 総人数 5,237名
 平均点 98.4点
 最高点 189.0点
 最低点 39.0点



数学(コース2)
 総人数 3,494名
 平均点 110.0点
 最高点 200.0点
 最低点 46.0点

2021年度日本留学試験（第2回）得点累積分布図

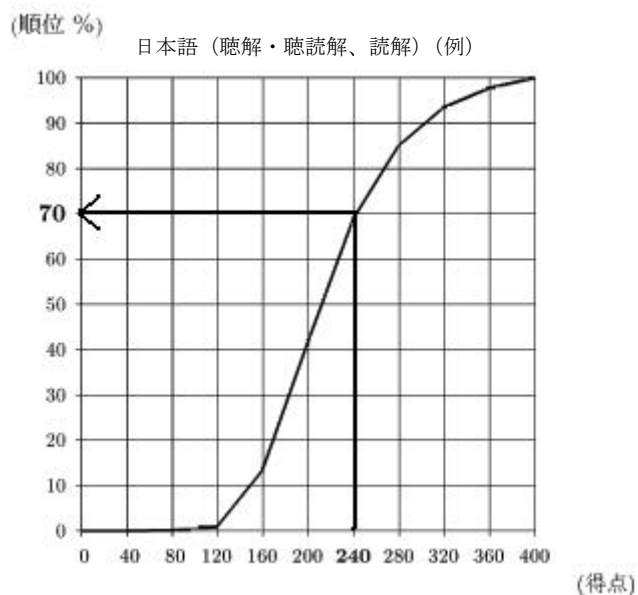




ここに掲載した図は、受験者のとった得点が、全体の順位でどの位置にあたるかを示す、パーセンタイル順位のグラフです。

日本語の試験で2領域合計240点をとった人を例にとると、横軸の「240」の位置に対応する縦軸(順位)が「70%」の位置にあたります。これは、この受験者以下の順位に位置する受験者の数が、全受験者数の70%を占める、ということです。このことを、「この受験者のパーセンタイル順位は70である。」と言います。

パーセンタイル順位によって、受験者が当該試験を受験した集団において全体のどの位置にいるか、相対的な比較が可能となります。



独立行政法人 日本学生支援機構

留学生事業部 留学試験課

〒153-8503 東京都目黒区駒場 4-5-29

電話 03-6407-7457

FAX 03-6407-7462

E-Mail jasso_eju@jasso.go.jp