

令和2年度学生生活調査結果

参 考 資 料

日本学生支援機構 (JASSO)

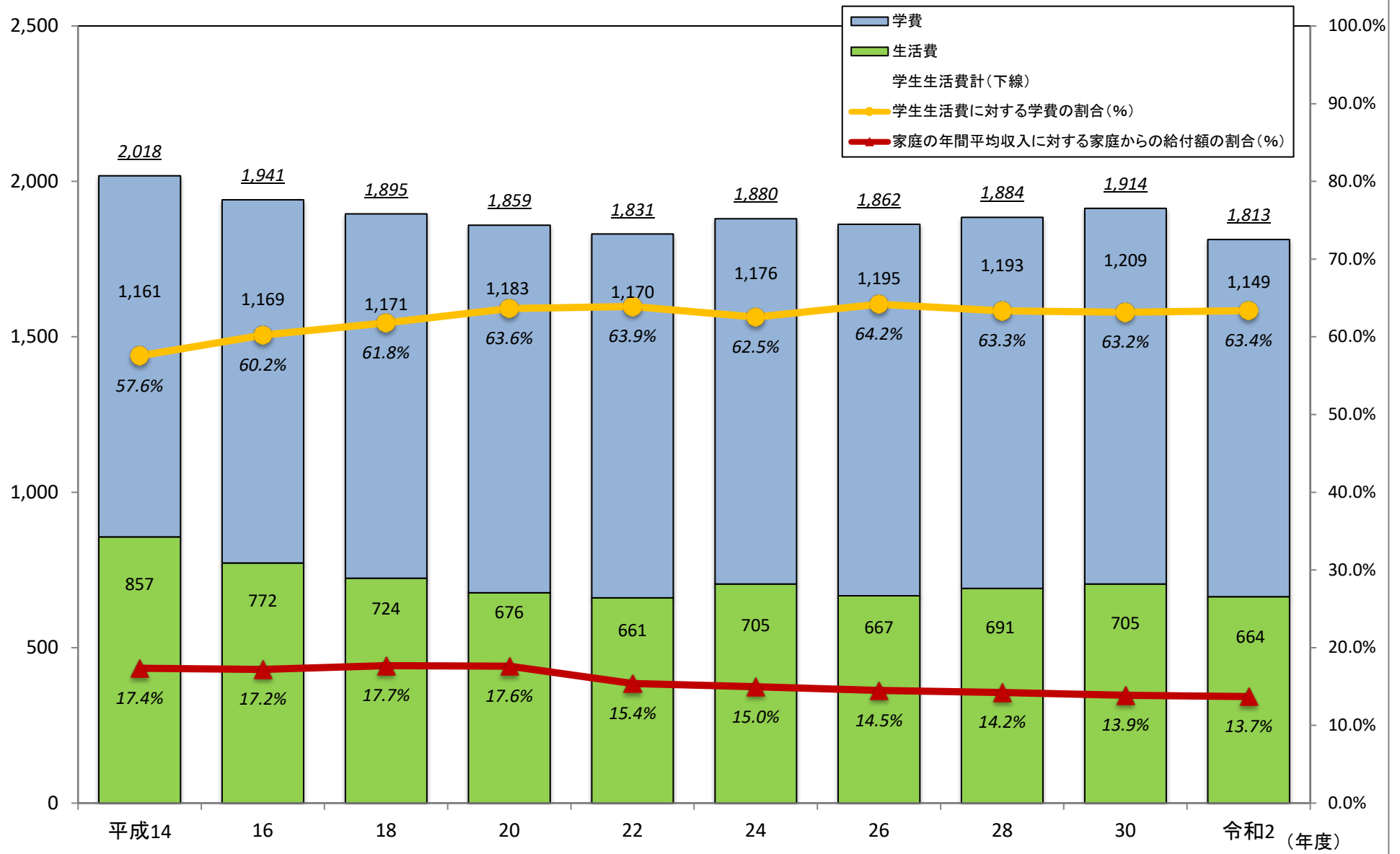
目 次

1 学生生活費推移 大学学部(昼間部)	1
2 生活費推移 大学学部(昼間部)	2
3 設置者別学生生活費の推移 大学学部(昼間部)	3
4 居住形態別・設置者別学生生活費の推移 大学学部(昼間部)	4
5 収入額内訳の推移 大学学部(昼間部)	5
6 収入総額に占める内訳の割合の推移 大学学部(昼間部)	6
7 設置者別家庭の年間平均収入の推移 大学学部(昼間部)	7
8 アルバイト従事状況の推移 大学学部(昼間部)	8
9 奨学金の受給状況の推移	9

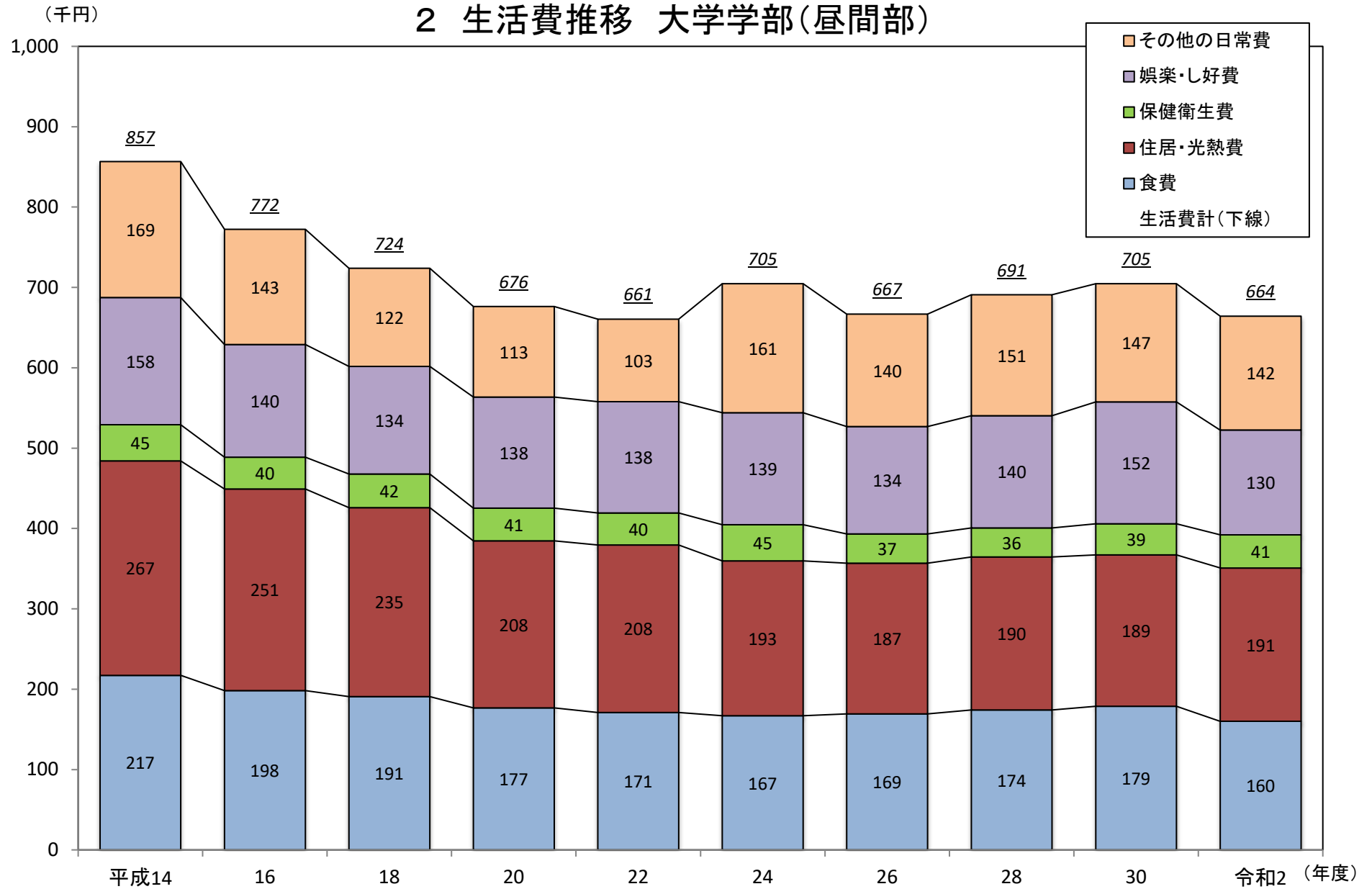
- (注) 1. 本調査における学生生活費は学費(授業料、その他の学校納付金、修学費、課外活動費、通学費の合計)と生活費(食費、住居・光熱費、保健衛生費、娯楽・嗜好費、その他の日常費の合計)からなっている。
2. 端数処理(四捨五入)後の数値を使用しているため、内訳の数値の合計と、合計値が一致しない場合がある。
3. 大学院については、配偶者を有すると回答した者は、学生生活費が大きく異なるケースが想定されるため、従前の例にならない学生生活費等の集計に含めない。
4. 居住形態区分「アパート等」には、アパートの他、「下宿」、「その他」を含む。

1 学生生活費推移 大学学部(昼間部)

(千円)

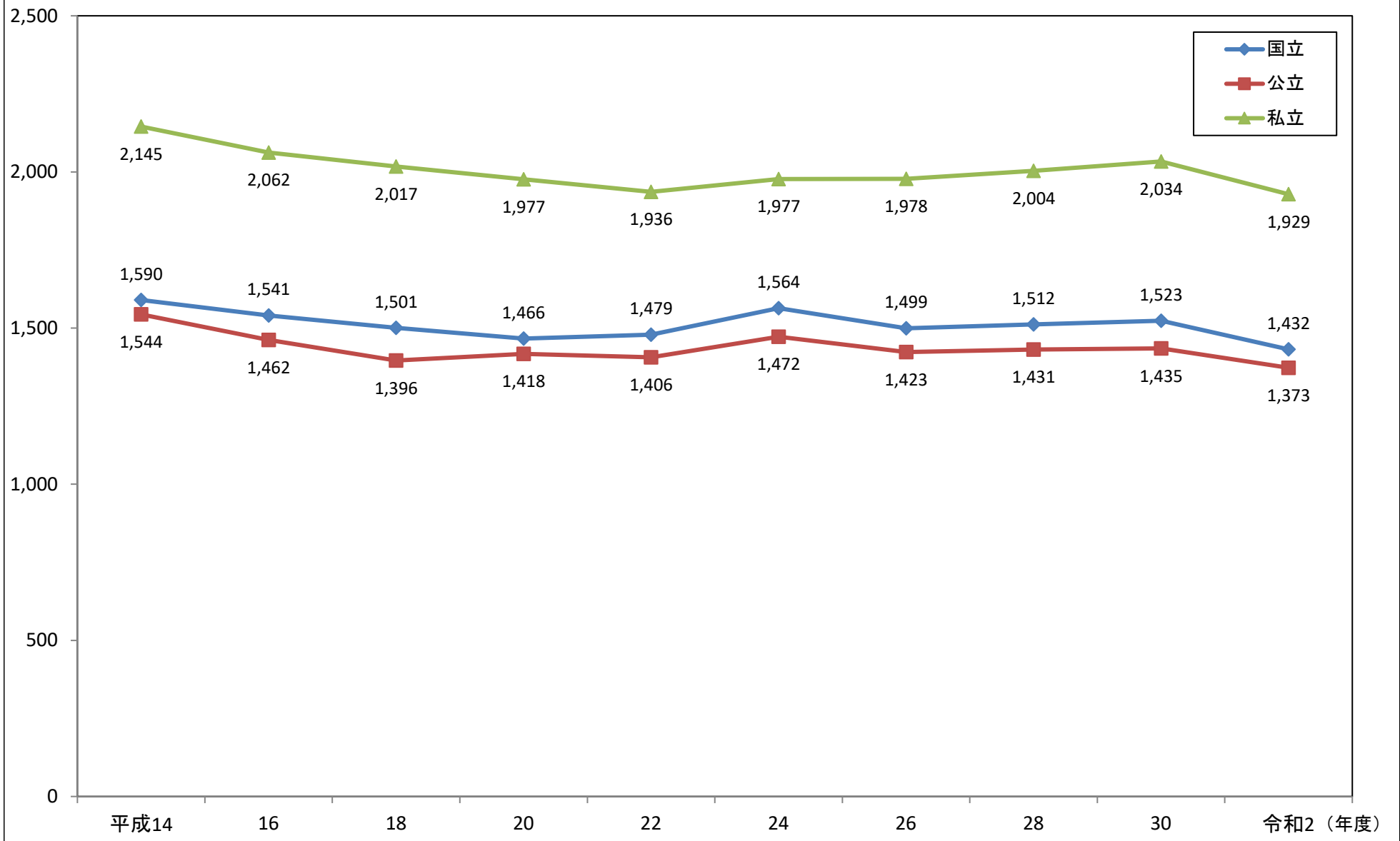


2 生活費推移 大学学部(昼間部)

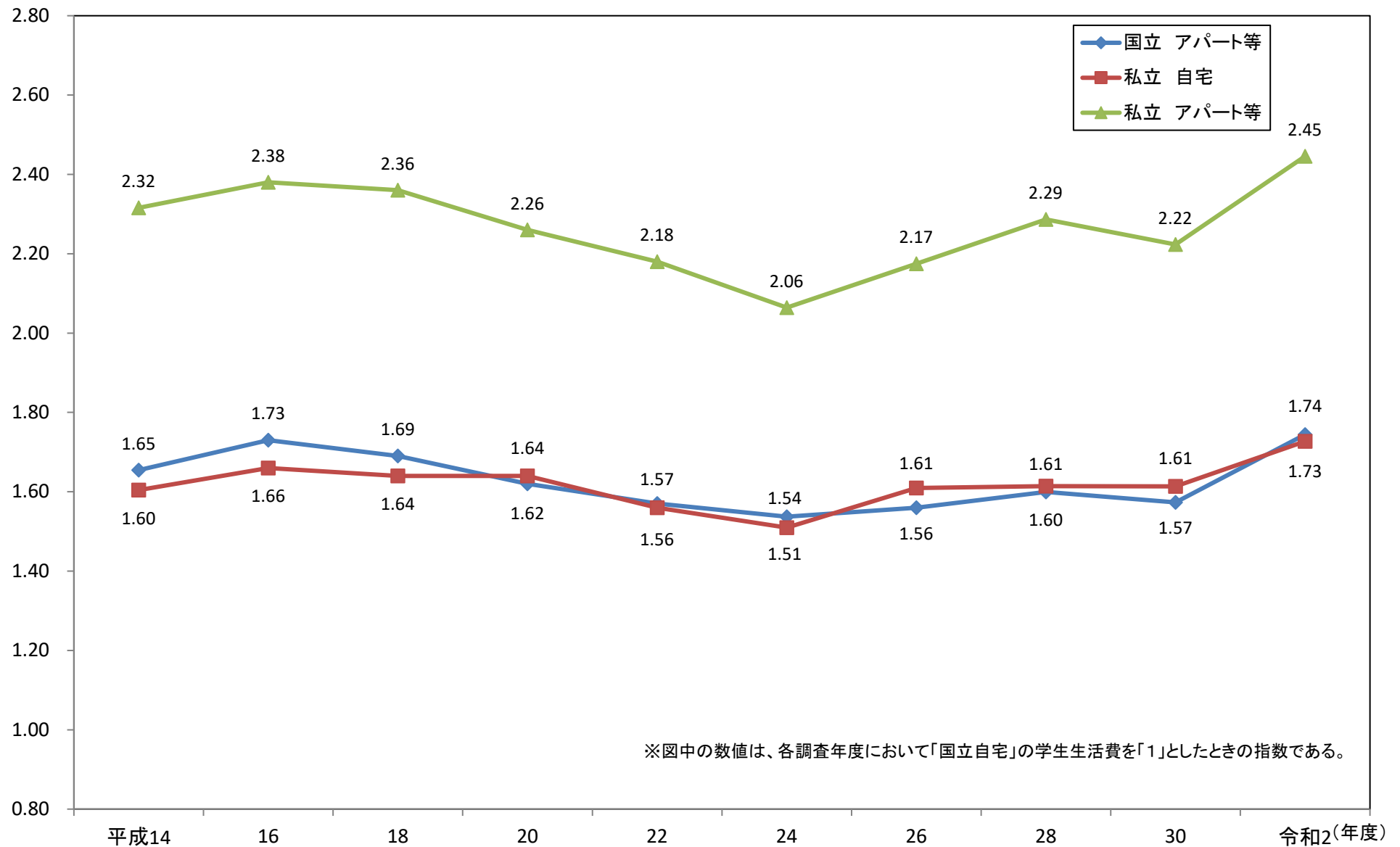


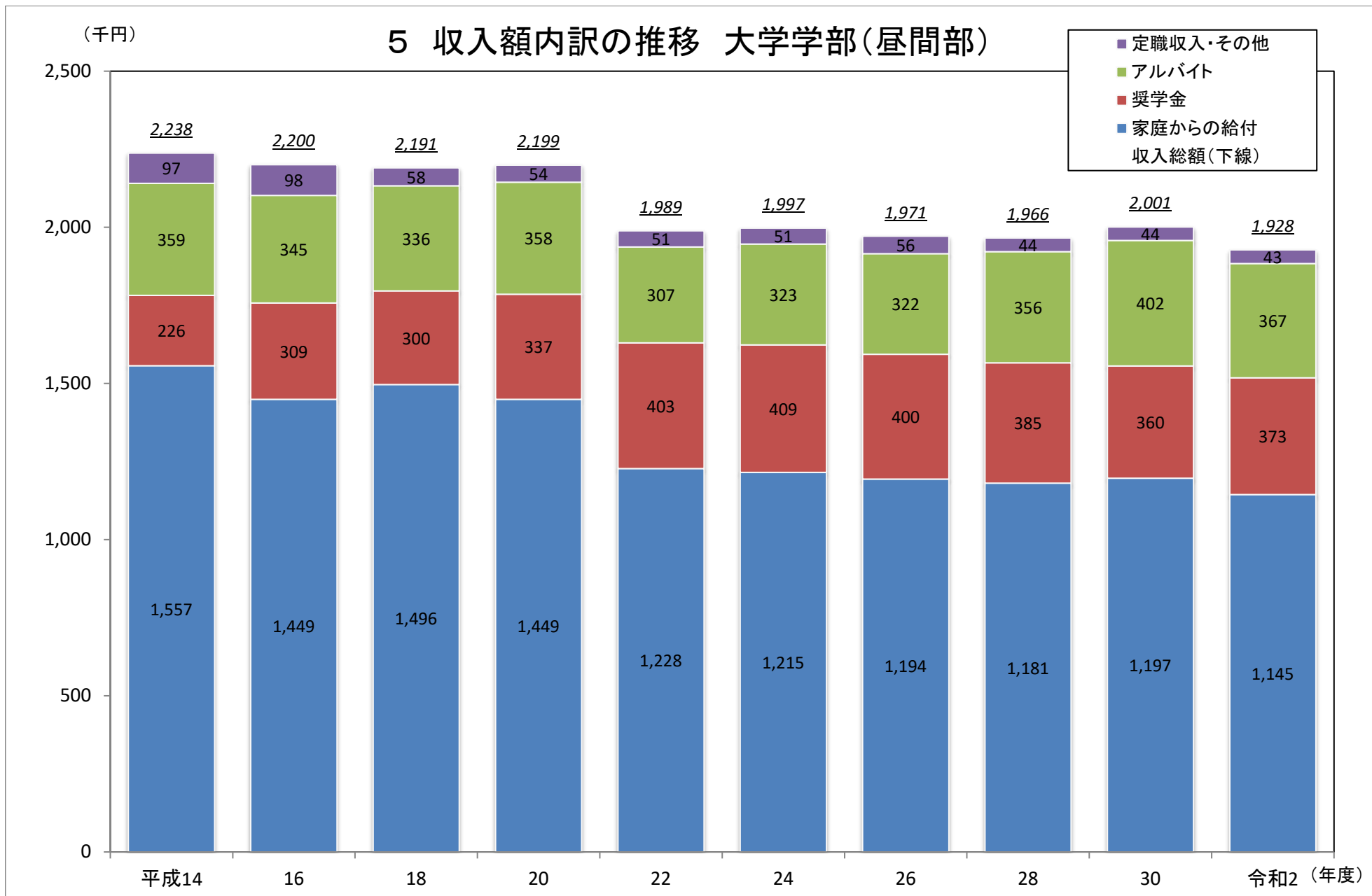
3 設置者別学生生活費の推移 大学学部(昼間部)

(千円)

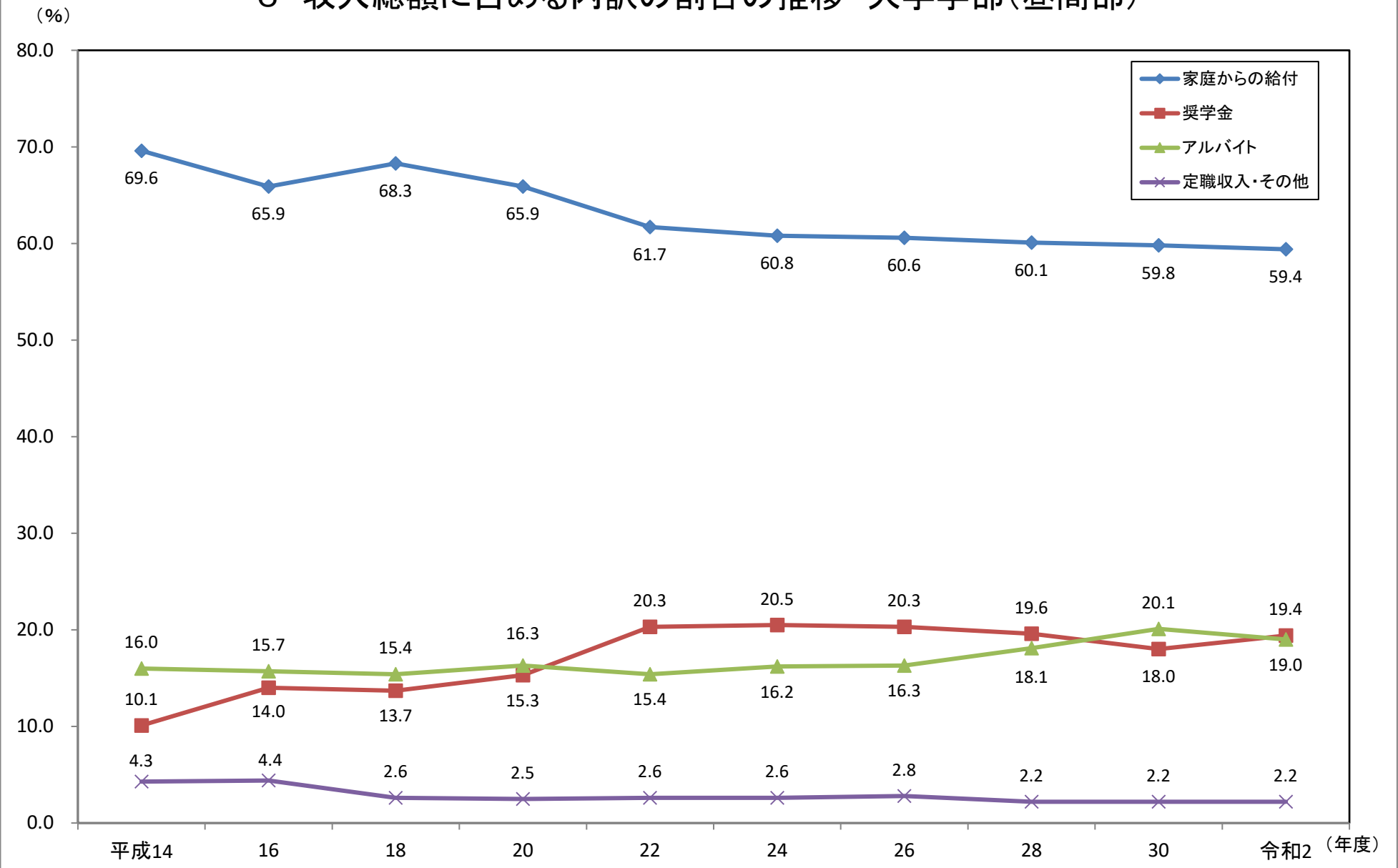


4 居住形態別・設置者別学生生活費の推移 大学学部(昼間部)

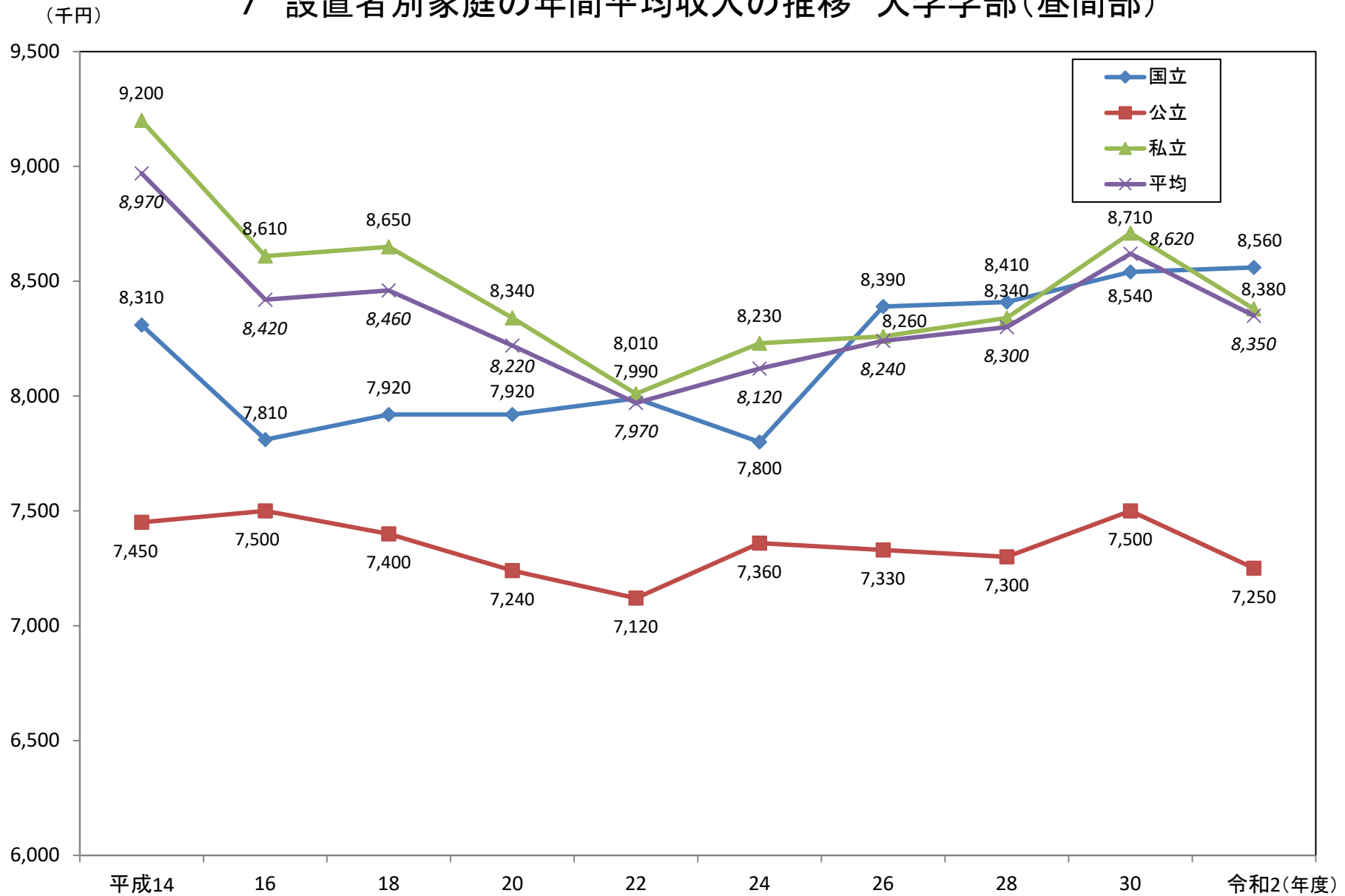




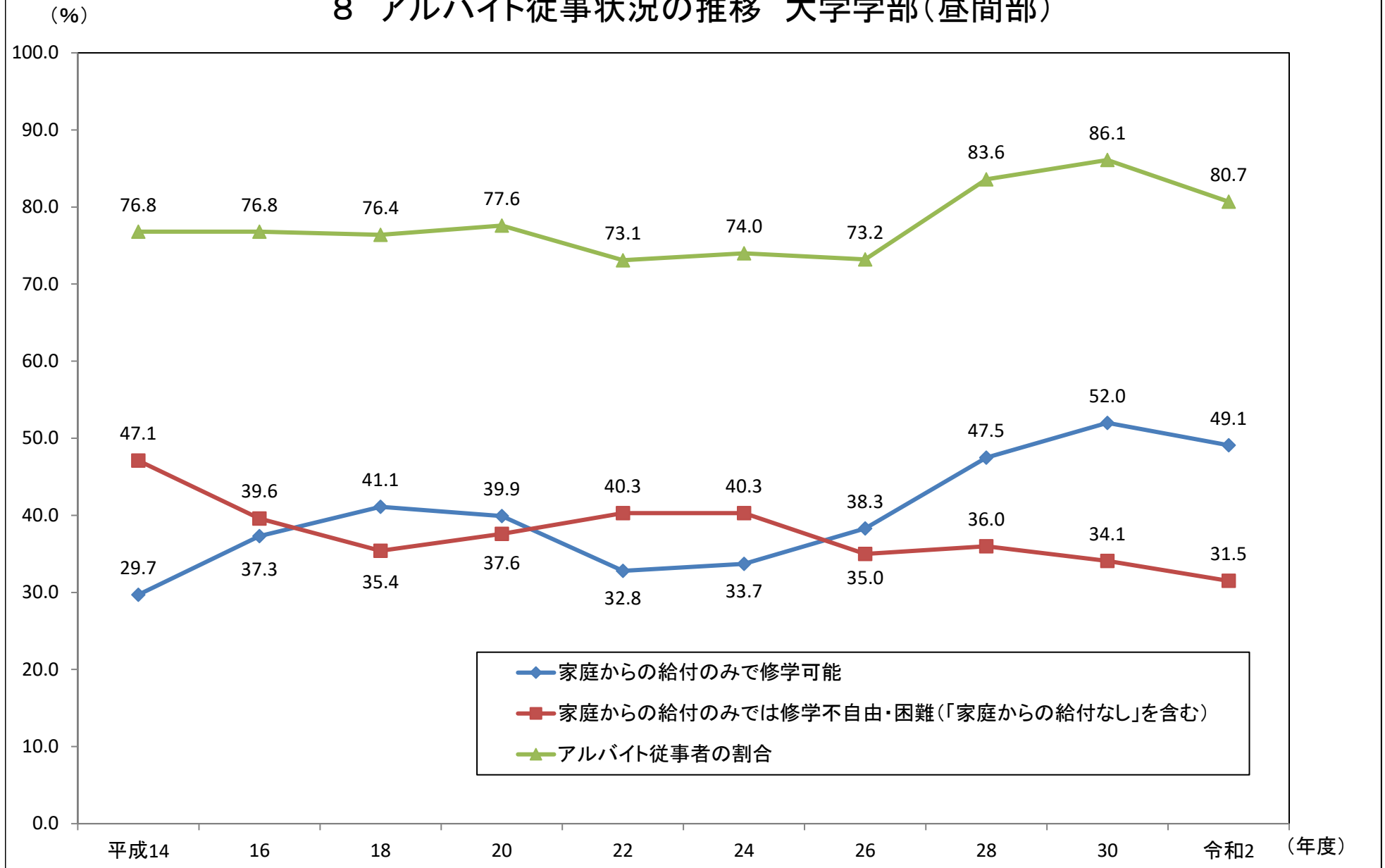
6 収入総額に占める内訳の割合の推移 大学学部(昼間部)



7 設置者別家庭の年間平均収入の推移 大学学部(昼間部)



8 アルバイト従事状況の推移 大学学部(昼間部)



9 奨学金の受給状況の推移

