

第二部 参 照 情 報

第1 参照書類

機構の経理の状況その他の事業の内容に関する重要な事項及びその他の事項については、以下に掲げる書類をご参照ください。

「債券内容説明書（法人情報） 平成 25 事業年度」（平成 26 年 8 月 27 日付作成）

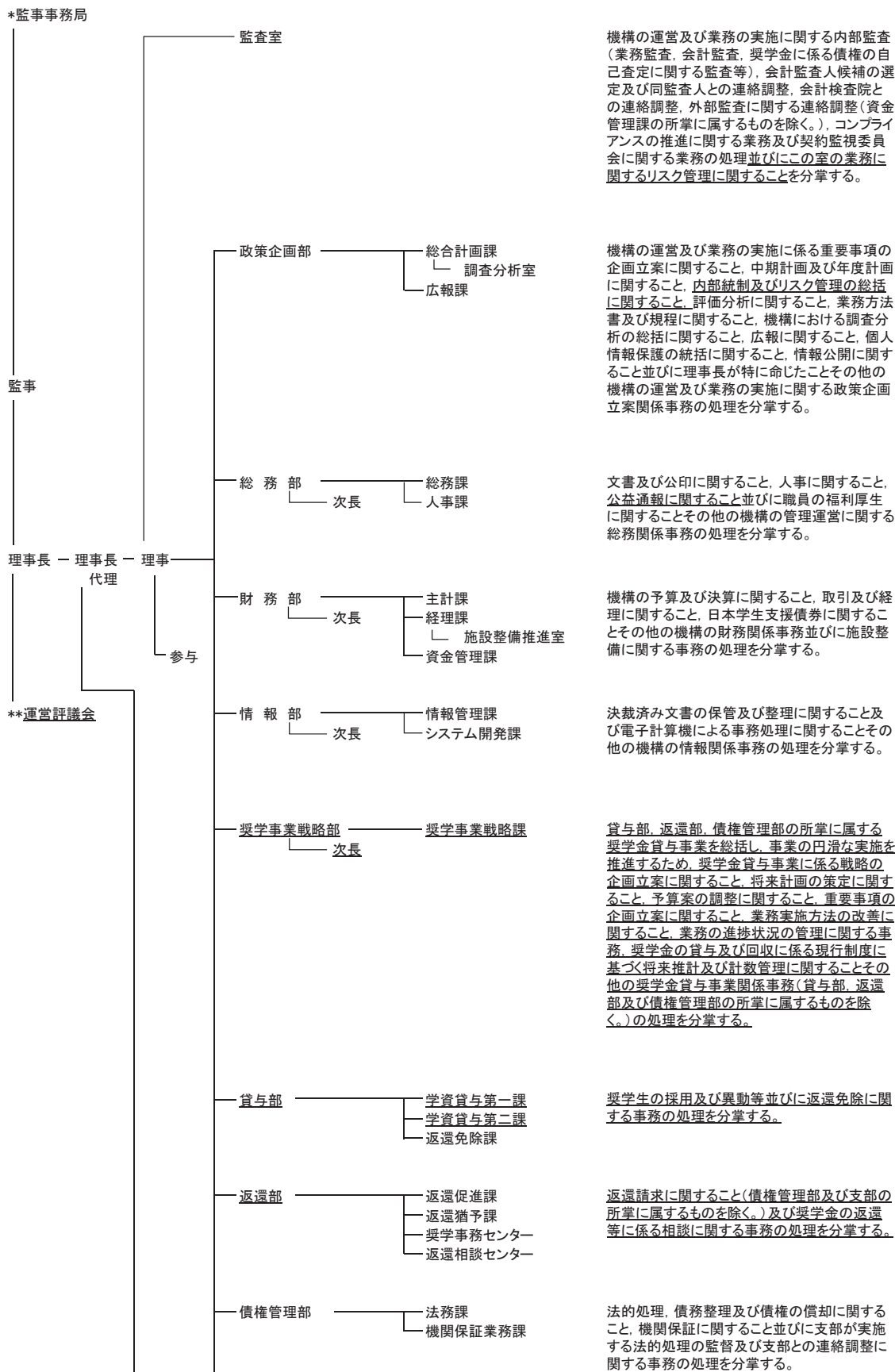
第2 参照書類の補完情報

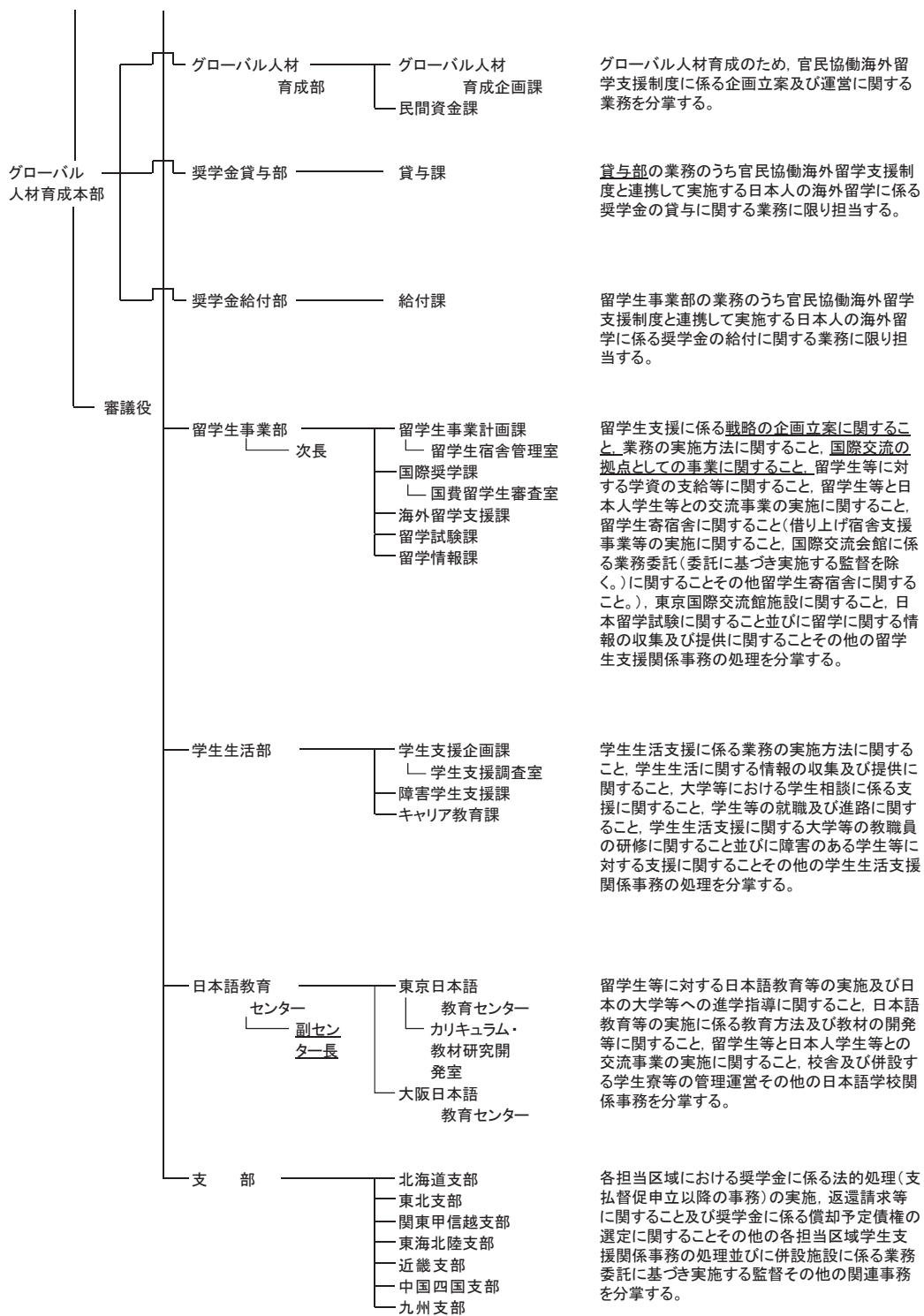
上記に掲げた参照書類としての「債券内容説明書（法人情報） 平成 25 事業年度」に記載された「事業等のリスク」その他の内容について、当該「債券内容説明書（法人情報） 平成 25 事業年度」の作成日以降本債券内容説明書（証券情報）作成日（平成 27 年 5 月 29 日）までの間において、変更及び追加事項が生じております。以下においては、当該変更及び追加事項を含む内容を記載しており、変更及び追加箇所は下線で示しております。

第1 法人の概況

3 事業の内容

(3) 組織及び所掌





*監事事務局……………監事の命ずるところに従い、監事を補佐し、監事が行う監査を補助するとともに、監事の事務を整理する。

**運営評議会……………理事長の求めに応じて、中期計画に係る企画立案その他の機構の運営又は業務の実施に関する重要事項について、審議を行い、理事長に助言する。

(4) 事業の概要

【奨学金貸与事業】

⑨ 奨学金の原資、貸与利率

(表1) 平成18年度以前の採用者に係る第二種奨学金の貸与利率と財政融資資金借入金利率等推移表

(平成15年4月以降)

(平成15年4月から平成22年3月までは、元金均等償還、半年賦、5年金利見直しにおける当初5年間の金利、借入期間19年超20年以内、うち据置期間3年超4年以内の金利、平成22年4月以降は、満期一括償還、5年以内の金利)

年 月	第二種奨学金 貸与利率	財政融資資金 借入金利率	財投機関債金利
平成15年4月	0.30%	0.3%	—
5月	0.30%	0.3%	—
6月	0.20%	0.2%	—
7月	0.20%	0.2%	—
8月	0.52%	0.5%	0.52% (第4回日本育英会債券)
9月	0.40%	0.4%	—
10月	1.00%	1.0%	—
11月	0.60%	0.6%	—
12月	0.73%	0.8%	0.70% (第5回日本育英会債券)
平成16年1月	0.70%	0.7%	—
2月	0.60%	0.6%	—
3月	0.53%	0.5%	0.64% (第6回日本育英会債券)
4月	0.70%	0.7%	—
5月	0.70%	0.7%	—
6月	0.70%	0.7%	—
7月	0.97%	0.7%	1.18% (第1回日本学生支援債券)
8月	0.80%	0.8%	—
9月	0.90%	0.9%	—
10月	0.70%	0.7%	—
11月	0.70%	0.7%	0.70% (第2回日本学生支援債券)
12月	0.70%	0.7%	—
平成17年1月	0.60%	0.6%	—
2月	0.62%	0.6%	0.66% (第3回日本学生支援債券)
3月	0.60%	0.6%	—
4月	0.60%	0.6%	—
5月	0.60%	0.6%	—
6月	0.50%	0.5%	—
7月	0.58%	0.5%	0.62% (第4回日本学生支援債券)
8月	0.50%	0.5%	—
9月	0.60%	0.6%	—
10月	0.60%	0.6%	—
11月	0.90%	0.8%	0.90% (第5回日本学生支援債券)
12月	0.90%	0.9%	—
平成18年1月	0.90%	0.9%	—
2月	0.92%	0.9%	0.94% (第6回日本学生支援債券)
3月	1.00%	1.0%	—
4月	1.30%	1.3%	—
5月	1.30%	1.3%	—
6月	1.50%	1.5%	—
7月	1.58%	1.5%	1.62% (第7回日本学生支援債券)
8月	1.40%	1.4%	—
9月	1.40%	1.4%	—
10月	1.20%	1.2%	—
11月	1.49%	1.2%	1.52% (第8回日本学生支援債券)
12月	1.30%	1.3%	—

年 月	第二種奨学金 貸与利率	財政融資資金 借入金利率	財投機関債金利
平成19年1月	1.30%	1.3%	—
2月	1.03%	1.3%	0.90% (第9回日本学生支援債券)
3月	1.30%	1.3%	—
4月	1.30%	1.3%	—
5月	1.30%	1.3%	—
6月	1.30%	1.3%	—
7月	1.44%	1.5%	1.19% (第10回日本学生支援債券)
8月	1.50%	1.5%	—
9月	1.40%	1.4%	—
10月	1.20%	1.2%	—
11月	1.03%	1.3%	0.93% (第11回日本学生支援債券)
12月	1.10%	1.1%	—
平成20年1月	1.10%	1.1%	—
2月	0.86%	1.0%	0.69% (第12回日本学生支援債券)
3月	0.90%	0.9%	—
4月	0.90%	0.9%	—
5月	0.90%	0.9%	—
6月	1.20%	1.2%	—
7月	1.40%	1.4%	1.08% (第13回日本学生支援債券)
8月	1.30%	1.3%	—
9月	1.10%	1.1%	—
10月	1.10%	1.1%	—
11月	1.00%	1.0%	1.04% (第14回日本学生支援債券)
12月	0.93%	0.9%	—
平成21年1月	0.90%	0.9%	—
2月	0.80%	0.8%	0.78% (第15回日本学生支援債券)
3月	0.90%	0.9%	—
4月	0.90%	0.9%	—
5月	0.90%	0.9%	—
6月	0.90%	0.9%	—
7月	0.90%	0.9%	0.502% (第16回日本学生支援債券)
8月	0.70%	0.7%	—
9月	0.70%	0.7%	—
10月	0.70%	0.7%	—
11月	0.60%	0.6%	0.498% (第17回日本学生支援債券)
12月	0.60%	0.6%	—
平成22年1月	0.60%	0.6%	—
2月	0.60%	0.6%	0.317% (第18回日本学生支援債券)
3月	0.60%	0.6%	—
4月	0.60%	0.6%	—
5月	0.60%	0.6%	—
6月	0.50%	0.5%	—
7月	0.50%	0.5%	0.251% (第19回日本学生支援債券)
8月	0.40%	0.4%	—
9月	0.40%	0.4%	0.231% (第20回日本学生支援債券)
10月	0.40%	0.4%	—
11月	0.30%	0.3%	0.277% (第21回日本学生支援債券)
12月	0.30%	0.3%	—
平成23年1月	0.50%	0.5%	—
2月	0.50%	0.6%	0.300% (第22回日本学生支援債券)
3月	0.60%	0.6%	—
4月	0.60%	0.6%	—
5月	0.60%	0.6%	—
6月	0.50%	0.5%	—
7月	0.50%	0.5%	0.240% (第23回日本学生支援債券)
8月	0.50%	0.5%	—

年 月	第二種奨学金 貸与利率	財政融資資金 借入金利率	財投機関債金利
平成 23 年 9 月	0.40%	0.4%	0.201% (第 24 回日本学生支援債券)
10 月	0.40%	0.4%	—
11 月	0.40%	0.4%	0.278% (第 25 回日本学生支援債券)
12 月	0.40%	0.4%	—
平成 24 年 1 月	0.40%	0.4%	—
2 月	0.40%	0.4%	0.236% (第 26 回日本学生支援債券)
3 月	0.40%	0.4%	—
4 月	0.40%	0.4%	—
5 月	0.40%	0.4%	—
6 月	0.30%	0.3%	—
7 月	0.30%	0.3%	0.176% (第 27 回日本学生支援債券)
8 月	0.30%	0.3%	—
9 月	0.20%	0.2%	0.151% (第 28 回日本学生支援債券)
10 月	0.30%	0.3%	—
11 月	0.20%	0.2%	0.156% (第 29 回日本学生支援債券)
12 月	0.30%	0.3%	—
平成 25 年 1 月	0.20%	0.2%	—
2 月	0.30%	0.3%	0.150% (第 30 回日本学生支援債券)
3 月	0.20%	0.2%	—
4 月	0.20%	0.2%	—
5 月	0.30%	0.3%	—
6 月	0.30%	0.3%	0.206% (第 31 回日本学生支援債券)
7 月	0.30%	0.3%	—
8 月	0.40%	0.4%	—
9 月	0.40%	0.4%	0.161% (第 32 回日本学生支援債券)
10 月	0.30%	0.3%	—
11 月	0.30%	0.3%	0.187% (第 33 回日本学生支援債券)
12 月	0.20%	0.2%	—
平成 26 年 1 月	0.30%	0.3%	—
2 月	0.30%	0.3%	0.141% (第 34 回日本学生支援債券)
3 月	0.20%	0.2%	—
4 月	0.20%	0.2%	—
5 月	0.20%	0.2%	—
6 月	0.20%	0.2%	0.152% (第 35 回日本学生支援債券)
7 月	0.20%	0.2%	—
8 月	0.20%	0.2%	—
9 月	<u>0.20%</u>	<u>0.2%</u>	<u>0.111% (第 36 回日本学生支援債券)</u>
10 月	<u>0.20%</u>	<u>0.2%</u>	—
11 月	<u>0.20%</u>	<u>0.2%</u>	<u>0.105% (第 37 回日本学生支援債券)</u>
12 月	<u>0.20%</u>	<u>0.2%</u>	—
平成 27 年 1 月	<u>0.10%</u>	<u>0.1%</u>	—
2 月	<u>0.10%</u>	<u>0.1%</u>	<u>0.100% (第 38 回日本学生支援債券)</u>
3 月	<u>0.20%</u>	<u>0.2%</u>	—
4 月	<u>0.10%</u>	<u>0.1%</u>	—

- (注) 1. 平成 15 年 3 月 31 日以前に入学し、かつ平成 16 年 3 月 31 日までに採用された奨学生に対する奨学金の貸与利率は、財政融資資金借入利率と同率となります。
2. 平成 20 年 11 月発行の第 14 回日本学生支援債券は、同年 12 月の平成 18 年度以前採用者の第二種奨学金の資金に充てています。
3. 第 13 回日本学生支援債券及び第 15 回～第 38 回日本学生支援債券は、平成 18 年度以前採用者の第二種奨学金の資金に充てていないため、貸与利率へは反映されていません。

(表3) 平成19年度以降の採用者で平成20年度以降に貸与終了する者に係る第二種奨学金の貸与利率と財政融資資金借入金利率等推移表

貸与終了年月	第二種奨学金貸与利率		財政融資資金借入金利率			
	利率固定方式	利率見直し方式	元金均等償還、半年賦、借入期間14年超15年以内、うち据置期間1年以内	元金均等償還、半年賦、借入期間19年超20年以内、うち据置期間なし	元金均等償還、半年賦、5年金利見直しにおける当初5年間の金利、借入期間14年超15年以内、うち据置期間1年以内	元金均等償還、半年賦、5年金利見直しにおける当初5年間の金利、借入期間19年超20年以内、うち据置期間なし
平成20年4月	1.55%	0.90%	1.4%	1.7%	0.9%	0.9%
5月	1.70%	1.10%	1.6%	1.8%	1.1%	1.1%
6月	1.90%	1.35%	1.8%	2.0%	1.3%	1.4%
7月	1.80%	1.30%	1.7%	1.9%	1.3%	1.3%
8月	1.65%	1.10%	1.5%	1.8%	1.1%	1.1%
9月	1.60%	1.00%	1.5%	1.7%	1.0%	1.0%
10月	1.60%	1.00%	1.5%	1.7%	1.0%	1.0%
11月	1.65%	0.90%	1.5%	1.8%	0.9%	0.9%
12月	1.55%	0.90%	1.4%	1.7%	0.9%	0.9%
平成21年1月	1.40%	0.80%	1.3%	1.5%	0.8%	0.8%
2月	1.50%	0.80%	1.4%	1.6%	0.8%	0.8%
3月	1.50%	0.80%	1.4%	1.6%	0.8%	0.8%
4月	1.57%	0.80%	1.4%	1.7%	0.8%	0.8%
5月	1.61%	0.90%	1.5%	1.7%	0.9%	0.9%
6月	1.67%	0.90%	1.5%	1.8%	0.9%	0.9%
7月	1.47%	0.70%	1.3%	1.6%	0.7%	0.7%
8月	1.57%	0.70%	1.4%	1.7%	0.7%	0.7%
9月	1.47%	0.60%	1.3%	1.6%	0.6%	0.6%
10月	1.47%	0.60%	1.3%	1.6%	0.6%	0.6%
11月	1.57%	0.70%	1.4%	1.7%	0.7%	0.7%
12月	1.37%	0.50%	1.2%	1.5%	0.5%	0.5%
平成22年1月	1.47%	0.50%	1.3%	1.6%	0.5%	0.5%
2月	1.53%	0.60%	1.3%	1.7%	0.6%	0.6%
3月	1.52%	0.60%	1.3%	1.7%	0.6%	0.6%
4月	1.57%	0.60%	1.4%	1.7%	0.6%	0.6%
5月	1.47%	0.50%	1.3%	1.6%	0.5%	0.5%
6月	1.37%	0.46%	1.2%	1.5%	0.4%	0.5%
7月	1.27%	0.40%	1.1%	1.4%	0.4%	0.4%
8月	1.17%	0.40%	1.0%	1.3%	0.4%	0.4%
9月	1.27%	0.40%	1.1%	1.4%	0.4%	0.4%
10月	1.07%	0.30%	0.9%	1.2%	0.3%	0.3%
11月	1.17%	0.30%	1.0%	1.3%	0.3%	0.3%
12月	1.37%	0.50%	1.2%	1.5%	0.5%	0.5%
平成23年1月	1.37%	0.50%	1.2%	1.5%	0.5%	0.5%
2月	1.37%	0.50%	1.2%	1.5%	0.5%	0.5%
3月	1.41%	0.60%	1.3%	1.5%	0.6%	0.6%
4月	1.47%	0.56%	1.3%	1.6%	0.5%	0.6%
5月	1.27%	0.50%	1.1%	1.4%	0.5%	0.5%
6月	1.27%	0.40%	1.1%	1.4%	0.4%	0.4%
7月	1.37%	0.50%	1.2%	1.5%	0.5%	0.5%
8月	1.21%	0.40%	1.1%	1.3%	0.4%	0.4%
9月	1.27%	0.40%	1.1%	1.4%	0.4%	0.4%
10月	1.17%	0.40%	1.0%	1.3%	0.4%	0.4%
11月	1.17%	0.40%	1.0%	1.3%	0.4%	0.4%
12月	1.21%	0.40%	1.1%	1.3%	0.4%	0.4%
平成24年1月	1.17%	0.40%	1.0%	1.3%	0.4%	0.4%
2月	1.17%	0.40%	1.0%	1.3%	0.4%	0.4%

貸与終了年月	第二種奨学金貸与利率		財政融資資金借入金利率			
	利率固定方式	利率見直し方式	元金均等償還、半年賦、借入期間14年超15年以内、うち据置期間1年以内	元金均等償還、半年賦、借入期間19年超20年以内、うち据置期間なし	元金均等償還、半年賦、5年金利見直しにおける当初5年間の金利、借入期間14年超15年以内、うち据置期間1年以内	元金均等償還、半年賦、5年金利見直しにおける当初5年間の金利、借入期間19年超20年以内、うち据置期間なし
平成24年3月	1.17%	0.40%	1.0%	1.3%	0.4%	0.4%
4月	1.22%	0.40%	1.1%	1.3%	0.4%	0.4%
5月	1.08%	0.30%	0.9%	1.2%	0.3%	0.3%
6月	1.08%	0.30%	0.9%	1.2%	0.3%	0.3%
7月	1.08%	0.20%	0.9%	1.2%	0.2%	0.2%
8月	0.98%	0.20%	0.8%	1.1%	0.2%	0.2%
9月	1.08%	0.26%	0.9%	1.2%	0.2%	0.3%
10月	1.03%	0.20%	0.8%	1.2%	0.2%	0.2%
11月	1.08%	0.20%	0.9%	1.2%	0.2%	0.2%
12月	0.98%	0.20%	0.8%	1.1%	0.2%	0.2%
平成25年1月	1.08%	0.20%	0.9%	1.2%	0.2%	0.2%
2月	1.08%	0.20%	0.9%	1.2%	0.2%	0.2%
3月	1.08%	0.20%	0.7%	1.0%	0.2%	0.2%
4月	0.79%	0.20%	0.6%	0.9%	0.2%	0.2%
5月	0.79%	0.30%	0.6%	0.9%	0.3%	0.3%
6月	1.09%	0.30%	0.9%	1.2%	0.3%	0.3%
7月	1.09%	0.30%	0.9%	1.2%	0.3%	0.3%
8月	1.09%	0.30%	0.9%	1.2%	0.3%	0.3%
9月	0.99%	0.30%	0.8%	1.1%	0.3%	0.3%
10月	0.89%	0.30%	0.7%	1.0%	0.3%	0.3%
11月	0.89%	0.20%	0.7%	1.0%	0.2%	0.2%
12月	0.89%	0.26%	0.7%	1.0%	0.2%	0.3%
平成26年1月	0.89%	0.30%	0.7%	1.0%	0.3%	0.3%
2月	0.82%	0.20%	0.7%	0.9%	0.2%	0.2%
3月	0.82%	0.20%	0.7%	0.9%	0.2%	0.2%
4月	0.89%	0.20%	0.7%	1.0%	0.2%	0.2%
5月	0.89%	0.20%	0.7%	1.0%	0.2%	0.2%
6月	0.83%	0.20%	0.7%	0.9%	0.2%	0.2%
7月	0.79%	0.20%	0.6%	0.9%	0.2%	0.2%
8月	<u>0.79%</u>	<u>0.20%</u>	<u>0.6%</u>	<u>0.9%</u>	<u>0.2%</u>	<u>0.2%</u>
9月	<u>0.79%</u>	<u>0.20%</u>	<u>0.6%</u>	<u>0.9%</u>	<u>0.2%</u>	<u>0.2%</u>
10月	<u>0.79%</u>	<u>0.20%</u>	<u>0.6%</u>	<u>0.9%</u>	<u>0.2%</u>	<u>0.2%</u>
11月	<u>0.69%</u>	<u>0.20%</u>	<u>0.5%</u>	<u>0.8%</u>	<u>0.2%</u>	<u>0.2%</u>
12月	<u>0.63%</u>	<u>0.10%</u>	<u>0.5%</u>	<u>0.7%</u>	<u>0.1%</u>	<u>0.1%</u>
平成27年1月	<u>0.53%</u>	<u>0.10%</u>	<u>0.4%</u>	<u>0.6%</u>	<u>0.1%</u>	<u>0.1%</u>
2月	<u>0.63%</u>	<u>0.10%</u>	<u>0.5%</u>	<u>0.7%</u>	<u>0.1%</u>	<u>0.1%</u>
3月	<u>0.63%</u>	<u>0.10%</u>	<u>0.5%</u>	<u>0.7%</u>	<u>0.1%</u>	<u>0.1%</u>
4月	<u>0.59%</u>	<u>0.10%</u>	<u>0.4%</u>	<u>0.7%</u>	<u>0.1%</u>	<u>0.1%</u>

(注) 利率固定方式による貸与利率が元金均等(期間15年うち据置1年及び期間20年うち据置なし)による借入利率に、また利率見直し方式による貸与利率が半年賦5年金利見直し貸付における当初5年間の借入金利率にそれぞれ対応しています。

〔ご参考1〕「日本学生支援債券」及び「日本育英会債券」発行の状況

日本学生支援債券

回号	発行年月日	発行額	年限	発行金利	償還年月日
第1回	平成16年7月5日	300億円	5年	年1.18%	平成21年9月18日
第2回	平成16年11月5日	300億円	5年	年0.70%	平成21年9月18日
第3回	平成17年2月4日	160億円	5年	年0.66%	平成22年3月19日
第4回	平成17年7月5日	400億円	5年	年0.62%	平成22年9月17日
第5回	平成17年11月4日	400億円	5年	年0.90%	平成22年9月17日
第6回	平成18年2月3日	300億円	5年	年0.94%	平成23年3月18日
第7回	平成18年7月5日	400億円	5年	年1.62%	平成23年9月20日
第8回	平成18年11月6日	400億円	5年	年1.52%	平成23年9月20日
第9回	平成19年2月5日	370億円	2年	年0.90%	平成21年3月19日
第10回	平成19年7月5日	400億円	2年	年1.19%	平成21年9月18日
第11回	平成19年11月6日	400億円	2年	年0.93%	平成21年9月18日
第12回	平成20年2月6日	370億円	2年	年0.69%	平成22年3月19日
第13回	平成20年7月9日	470億円	2年	年1.08%	平成22年9月17日
第14回	平成20年11月28日	400億円	3年	年1.04%	平成23年11月18日
第15回	平成21年2月6日	300億円	2年	年0.78%	平成23年1月20日
第16回	平成21年7月8日	400億円	2年	年0.502%	平成23年6月20日
第17回	平成21年11月9日	400億円	3年	年0.498%	平成24年9月20日
第18回	平成22年2月8日	370億円	2年	年0.317%	平成24年2月20日
第19回	平成22年7月7日	400億円	2年	年0.251%	平成24年7月20日
第20回	平成22年9月15日	400億円	2年	年0.231%	平成24年9月20日
第21回	平成22年11月9日	400億円	3年	年0.277%	平成25年11月20日
第22回	平成23年2月8日	400億円	2年	年0.300%	平成25年2月20日
第23回	平成23年7月7日	400億円	2年	年0.240%	平成25年7月19日
第24回	平成23年9月15日	400億円	2年	年0.201%	平成25年9月20日
第25回	平成23年11月9日	500億円	3年	年0.278%	平成26年11月20日
第26回	平成24年2月8日	400億円	2年	年0.236%	平成26年2月20日
第27回	平成24年7月9日	400億円	2年	年0.176%	平成26年7月18日
第28回	平成24年9月18日	500億円	2年	年0.151%	平成26年9月19日
第29回	平成24年11月7日	500億円	3年	年0.156%	平成27年11月20日
第30回	平成25年2月6日	400億円	2年	年0.150%	平成27年2月20日
第31回	平成25年6月7日	500億円	2年	年0.206%	平成27年6月19日
第32回	平成25年9月9日	400億円	2年	年0.161%	平成27年9月18日
第33回	平成25年11月7日	500億円	3年	年0.187%	平成28年11月18日
第34回	平成26年2月6日	400億円	2年	年0.141%	平成28年2月19日
第35回	平成26年6月9日	500億円	3年	年0.152%	平成29年6月20日
第36回	平成26年9月9日	500億円	2年	年0.111%	平成28年9月20日
第37回	平成26年11月7日	400億円	2年	年0.105%	平成28年11月18日
第38回	平成27年2月6日	400億円	2年	年0.100%	平成29年2月20日

〔ご参考2〕 民間金融機関からの借入の状況

平成25年度

長期借入金（3ヶ月ごとの金利見直し）

入札実施日	借入金額（百万円）	金利（%）	借入日	利払（満期）日
平成25年12月17日	133,819	0.10091	平成26年1月8日	平成26年4月8日
—	—	0.09182	—	平成26年7月8日
—	—	0.09000	—	平成26年10月8日
—	—	0.09000	—	平成27年1月7日
平成26年1月23日	133,819	0.10000	平成26年2月6日	平成26年5月2日
—	—	0.09182	—	平成26年8月6日
—	—	0.09000	—	平成26年11月6日
—	—	0.06909	—	平成27年2月6日
平成26年2月21日	145,620	0.10182	平成26年3月7日	平成26年6月6日
—	—	0.10000	—	平成26年9月5日
—	—	0.10000	—	平成26年12月5日
—	—	0.07091	—	平成27年3月9日

平成26年度

短期借入金

入札実施日	借入金額（百万円）	金利（%）	借入日	満期日
平成26年4月25日	38,800	0.100	平成26年5月14日	平成26年8月7日
平成26年6月25日	150,000	0.100	平成26年7月9日	平成26年10月8日
平成26年7月24日	122,250	0.100	平成26年8月7日	平成26年11月7日
平成26年9月24日	150,000	0.100	平成26年10月8日	平成27年1月7日
平成26年10月23日	150,000	0.100	平成26年11月7日	平成27年2月6日
平成26年11月25日	150,000	0.100	平成26年12月9日	平成27年3月9日

長期借入金

入札実施日	借入金額（百万円）	金利（%）	借入日	満期日
平成26年12月16日	105,849	0.100	平成27年1月7日	平成28年1月6日
平成27年1月23日	105,849	0.100	平成27年2月6日	平成28年2月8日
平成27年2月23日	151,121	0.100	平成27年3月9日	平成28年3月9日

平成27年度

短期借入金

入札実施日	借入金額（百万円）	金利（%）	借入日	満期日
平成27年4月23日	21,200	0.100%	平成27年5月13日	平成27年8月7日
平成27年6月24日	未定	未定	平成27年7月8日	平成27年10月7日
平成27年7月24日	未定	未定	平成27年8月7日	平成27年11月9日
平成27年9月18日	未定	未定	平成27年10月7日	平成28年1月6日
平成27年10月23日	未定	未定	平成27年11月9日	平成28年2月8日
平成27年11月25日	未定	未定	平成27年12月9日	平成28年3月9日

長期借入金

入札実施日	借入金額（百万円）	金利（%）	借入日	満期日
平成27年12月16日	未定	未定	平成28年1月6日	平成29年1月6日
平成28年1月25日	未定	未定	平成28年2月8日	平成29年2月8日
平成28年2月24日	未定	未定	平成28年3月9日	平成29年3月8日

(7) 平成 27 年度予算について (概要)

(収 入)

(単位：百万円)

区 分	金 額
借入金等	<u>1,355,363</u>
運営費交付金	<u>12,869</u>
育英資金返還免除等補助金	<u>6,003</u>
留学生交流支援事業費補助金	<u>9,166</u>
受託収入	<u>11</u>
寄附金収入	<u>2,622</u>
貸付回収金	<u>685,792</u>
貸付金利息等	<u>38,946</u>
政府補給金	<u>9,003</u>
事業収入	<u>945</u>
雑収入	<u>3,479</u>
計	<u>2,124,197</u>

(支 出)

(単位：百万円)

区 分	金 額
奨学金貸与事業費	<u>1,113,882</u>
一般管理費	<u>2,129</u>
うち、人件費（管理系）	<u>1,090</u>
物件費	<u>1,040</u>
業務経費	<u>15,044</u>
貸与事業を除く事業費	<u>9,024</u>
うち、人件費（事業系）	<u>3,280</u>
物件費	<u>5,744</u>
貸与事業業務経費	<u>6,020</u>
特殊経費	<u>120</u>
借入金等償還	<u>959,004</u>
借入金等利息償還	<u>49,936</u>
留学生交流支援事業費補助金経費	<u>9,166</u>
受託経費	<u>11</u>
寄附金事業費	<u>2,622</u>
計	<u>2,151,913</u>

第2 事業の状況

3 事業等のリスク

(2) 国の政策に伴うリスク

③独立行政法人改革等に関する基本的な方針

国際交流会館等について「独立行政法人改革等に関する基本的な方針」（平成25年12月24日閣議決定）平成26年度フォローアップ結果」（平成26年8月29日内閣官房行政改革推進本部事務局）に記載された措置内容・理由等は以下のとおりです。

「留学生30万人計画実現に向けた留学生の住環境支援の在り方に関する検討会報告書」（平成26年7月31日）の趣旨を踏まえ、文部科学省内で経済性を勘案しつつ検討した結果、独立行政法人日本学生支援機構（以下「機構」という。）の保有する国際交流会館等の活用方策については以下の通りとする。

1. 東京国際交流館及び兵庫国際交流会館は、機構が引き続き保有し、収支改善を図りつつ、国際交流の拠点として活用する。
2. 上記1. 以外の国際交流会館（札幌国際交流会館、金沢国際交流会館、福岡国際交流会館、大分国際交流会館）については、これまでどおり地方公共団体や大学等との売却交渉を進める。

④独立行政法人制度改革関連法

第186回国会にて「独立行政法人通則法の一部を改正する法律」及び「独立行政法人通則法の一部を改正する法律の施行に伴う関係法律の整備に関する法律」が可決、平成26年6月13日に公布され、平成27年4月1日に施行されました。

6 財政状態及び経営成績の分析

(1) 奨学金の回収状況について

返還金の回収促進に係る中期計画及び平成27年度計画は以下の通りです。

回収の方策	中期計画及び年度計画（平成27年度）
リレー口座への加入促進及びコールセンターによる返還相談の実施	<中期計画> リレー口座（口座振替）の加入を徹底する取組を行うほか、コールセンターによる返還相談を実施する。 <年度計画> 口座振替による返還を徹底する取組を行うほか、コールセンターによる返還相談を実施する。

第4 法人の状況

3 コーポレートガバナンスの状況

(4) 評価

文部科学省独立行政法人評価委員会による本機構の第2期中期目標期間に係る業務実績に関する評価は以下のようになっております。

全体評価 <参考> **業務の質の向上：A** **業務運営の効率化：A** **財務内容の改善：A**

① 評価結果の総括

- 日本学生支援機構は、学生支援の中核機関としての責任を十分果たし、中期計画に基づく年度計画の着実な実施と業務改善に取り組み、第2期中期目標を達成したと評価できる。
- 奨学金貸与事業については、家計基準の見直しや所得連動返還型無利子奨学金制度の適切な運用により、真に支援が必要な者への対応を行った。また、新規返還開始者等への啓発、リレー口座への加入促進など、回収率の向上への努力の結果、総回収率の目標値を達成した。
- 留学生支援事業については、国費外国人留学生支援制度、文部科学省外国人留学生学習奨励費給付制度、留学生交流支援制度（短期受入れ）により外国人留学生の受入れに対する支援の拡充及び円滑な実施に取り組んでいる。また、留学生交流支援制度（短期派遣、長期派遣）により、日本人留学生の派遣に対する支援の拡充及び円滑な実施に取り組んだ。
- 学生生活支援事業については、「独立行政法人整理合理化計画」（平成19年12月24日閣議決定）等を踏まえ、研修事業の精選を進めるとともに研修内容の充実改善を行った。また、心身に障害のある学生、発達障害の学生に対する現状と支援ニーズを把握するための調査研究を実施し、障害学生修学支援ネットワーク事業等を推進するなど、障害学生の修学支援の質の向上に取り組んだ。

② 中期目標期間の評価結果を踏まえた、事業計画及び業務運営等に関して取るべき方策

(1) 事業計画に関する事項

- 各年度においてコンプライアンスに関する研修を実施し、役職員のコンプライアンス意識の向上に努めたことは評価できるが、郵便物誤発送等が各年度において発生しているため、民間金融機関等個人情報を多く取り扱う機関の取組を調査し、再発防止策に反映する等の更なる取組が必要である。
- 大学等奨学金の延滞額の削減について、目標額の達成時期は遅れたが、着実に回収努力が奏功しており、引き続き削減努力の継続が望まれる。

(2) 業務運営に関する事項

- 売却が困難な国際交流会館等6館について資産活用の観点から利用大学のより主体的な運営への関与を得つつ留学生宿舍として活用したことが評価できる。一方、これら6館については、平成26年度夏に処理方針の結論を得た後、すみやかに適切な対応を行う必要がある。

③特記事項

「独立行政法人改革等に関する基本的な方針」（平成25年12月24日閣議決定）において、現在、売却の見込みが立っていない国際交流会館等について、「留学生交流の場としての活用も含め、経済性を勘案しつつ総合的に処理方針を検討し、平成26年夏までに結論を得る」とこととされた。

第3 参照書類を縦覧に供している場所

東京都新宿区市谷本村町 10-7

独立行政法人日本学生支援機構市谷事務所

なお参照書類は、本機構ホームページ (<http://www.jasso.go.jp/>) にも掲載します。