

ハイマックスからの提案

～ 就職支援セミナー ～

ご依頼いただければ実施します

【連絡先】

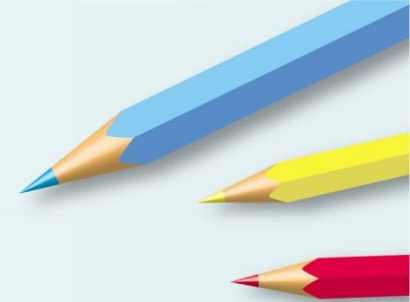
株式会社ハイマックス

経営管理本部 HRM部(採用担当)

045-212-5664

recruit@himacs.co.jp

実施目的等



1. 学生の業界理解の促進

→ ミスマッチ・早期退職の防止

2. 学生の仕事理解度の向上

→ 仕事選択の基準の明確化を促進

3. 学生へ正しい情報発信をする機会をいただきたい

→ 間違った情報で業界を選択して欲しくない

4. 情報は氾濫しているが何が正しいかわからない

→ 観点が異なる見方を知って欲しい

実施方法等

業界説明・仕事説明なので**会社宣伝なし**

理系・文系不問

学年不問(早期キャリア形成としても可能)

オンラインでの対応可能

1回45分～90分で実施可能

(仕事体験は90分～180分)

費用は一切不要(資料の印刷をお願いします)

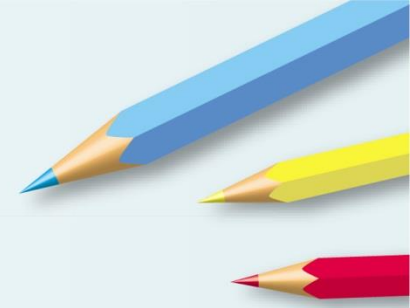
実施時期は採用ピーク時以外であればいつでも

IT業界理解講座(ソフトウェア業)



1. IT業界の中を分類する
2. 業界の推移
(売上高・事業所数・都道府県別)
3. 残業の実態
4. システムインテグレータ(SIer)の分類
(メーカー系/ユーザー系/独立系)
5. ピラミッド構造での仕事の流れ
(大手/中堅/中小)

SE理解講座



1. SEの仕事はパソコンだけじゃない
パソコンに向かっているだけの仕事ではない
顧客やメンバーとのコミュニケーションが大切
2. SEの仕事の流れ
プログラミング以外の仕事も知ってほしい
プログラマとは異なる仕事です
3. SEと言ってもいろいろある
色々なタイプのSEがいます
4. どんなSEになりたいか考えて欲しい
将来的にどんな風に成長したいか考えよう

仕事体験講座



システム提案疑似体験

90分以上で実施可能です

提案を考える講座なのでパソコン不要
模造紙とペンだけご用意下さい

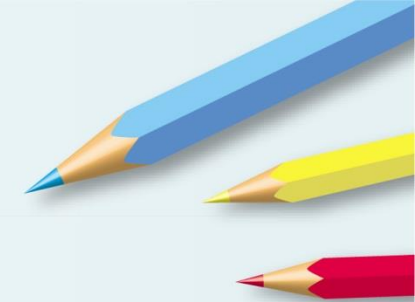
チーム作業できる教室をご用意下さい

(オンラインでの実施も対応いたします)

インターンシップのショート版です

提案作成と発表を体験してもらいます

模擬面接講座

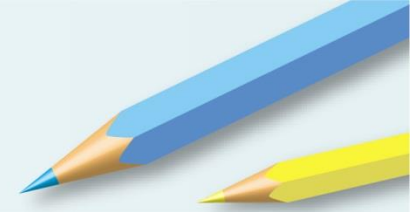


45分以上で実施可能です

実施形態はご相談の上決定します
参加人数・実施時間で変わります
(オンラインでの実施も対応いたします)

学内で実施される模擬面接の面接官もお受けします

例えば IT業界の特徴 って



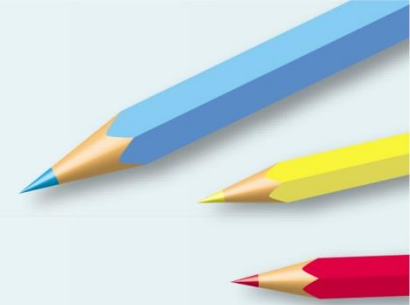
1. 東京・神奈川で全体の64.2%を売り上げている

2. 平均残業は月19.2時間(1日1時間弱)
(経済産業省や情報サービス産業協会の統計数値)

決して「当社では」と言う話ではありません

これだけでもイメージが変わるはず

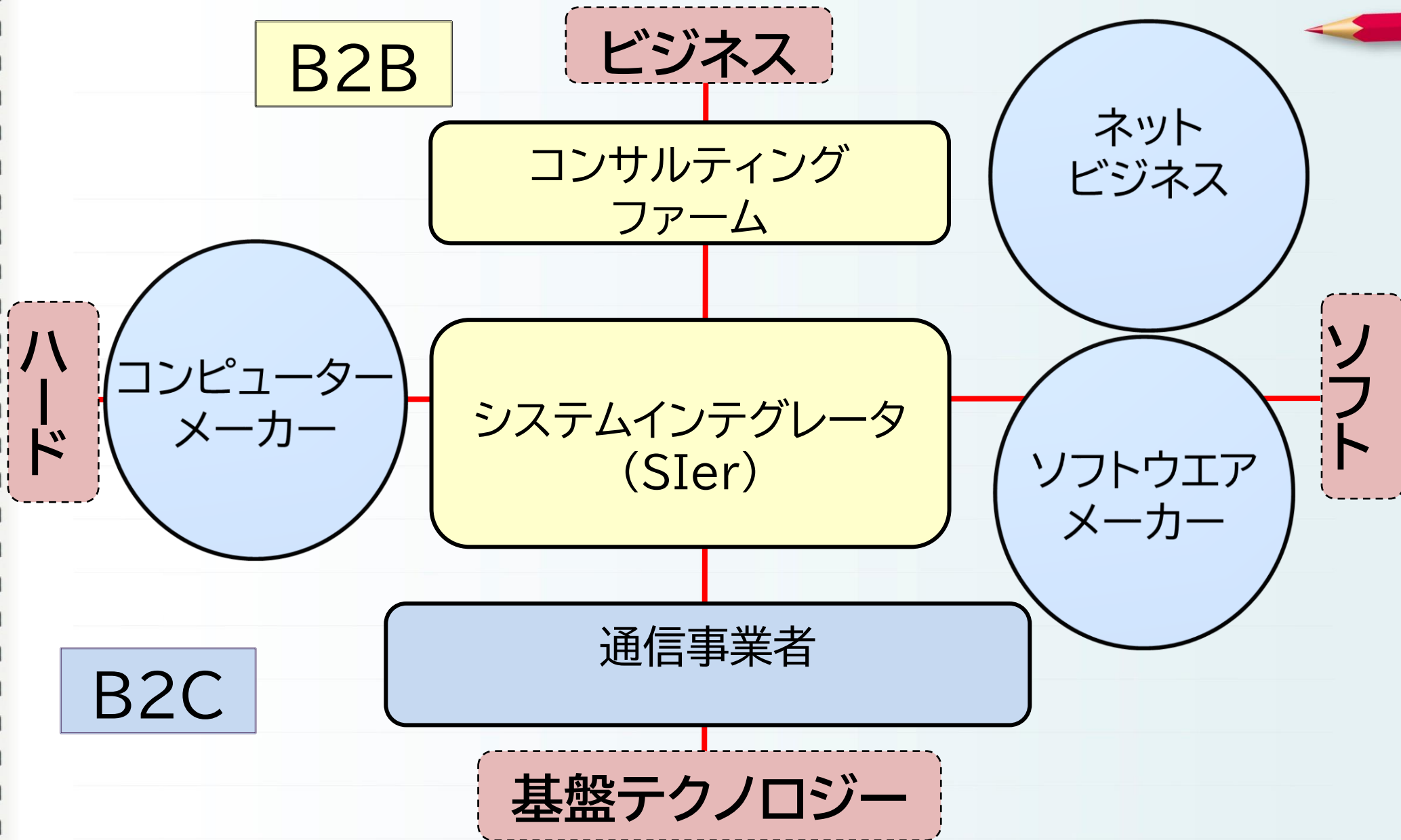
実態を正しく理解した上で職業選択して欲しい



講座スライド抜粋

講座スライド抜粋

IT業界とは



IT業界の推移

経済産業省 経済構造実態調査(2019,2020)
特定サービス産業実態調査(2014,2015,2018)
経済センサス活動調査(2016)

十億円

【業態別売上高】

区分	2014	2015	2016	2018	2019	2020
ソフトウェア業	12,618	12,974	19,804	14,840	24,658	26,087
情報処理提供サービス業	6,730	6,787	3,361	7,289	2,725	2,583
インターネット附随サービス業	1,616	1,635	2,763	1,979	4,145	4,267
合計	20,964	21,396	25,928	24,108	31,528	32,937

【事業所数】

区分	2014	2015	2016	2018	2019	2020
ソフトウェア業	22,331	22,531	19,359	21,953	18,063	19,302
情報処理提供サービス業	11,071	10,944	5,232	9,855	4,167	4,299
インターネット附随サービス業	3,012	2,436	2,784	2,892	4,192	4,832
合計	36,414	35,911	27,375	34,700	26,422	28,433

IT業界の現状



ソフトウェア業【都道府県別売上高(抜粋)】 2018年特定サービス産業実態調査(確報) 経済産業省

		事業所数	年間 売上高(百万)	売上高 比率	事業所当 売上高(万)
全 北 岩 宮 栃 埼 千 東 神 愛 大 兵 広 福 沖	国	21,953	14,840,052		67,599
	北海道	618	343,011	2.31%	55,503
	岩手	111	16,436	0.11%	14,807
	宮城	338	135,317	0.91%	40,035
	栃木	182	35,937	0.24%	19,746
	埼玉	535	168,419	1.13%	31,480
	千葉	360	261,299	1.76%	72,583
	東京都	7,246	7,710,454	51.96%	106,410
	神奈川県	1,857	1,825,482	12.30%	98,303
	愛知県	1,246	855,944	5.77%	68,695
	大阪府	2,327	1,404,481	9.46%	60,356
	兵庫県	688	178,552	1.20%	25,952
	広島県	429	111,818	0.75%	26,065
	福岡県	1,008	457,213	3.08%	45,358
	沖縄県	185	41,948	0.28%	22,675

システムができるまで

建築業界と比較

【企業】



どんなシステムがあるといいかな
(画面・機能)

このシステムを
使おう

【お客様】



どんな家にしようかな
(ヒアリング・外観・間取り・内装)

この家に住む

作業の流れ

【住宅会社】

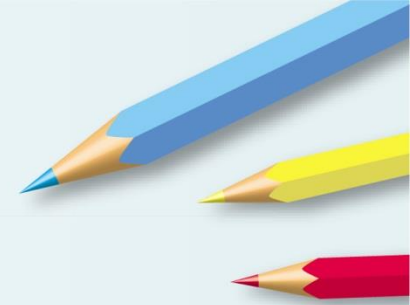


【SE】



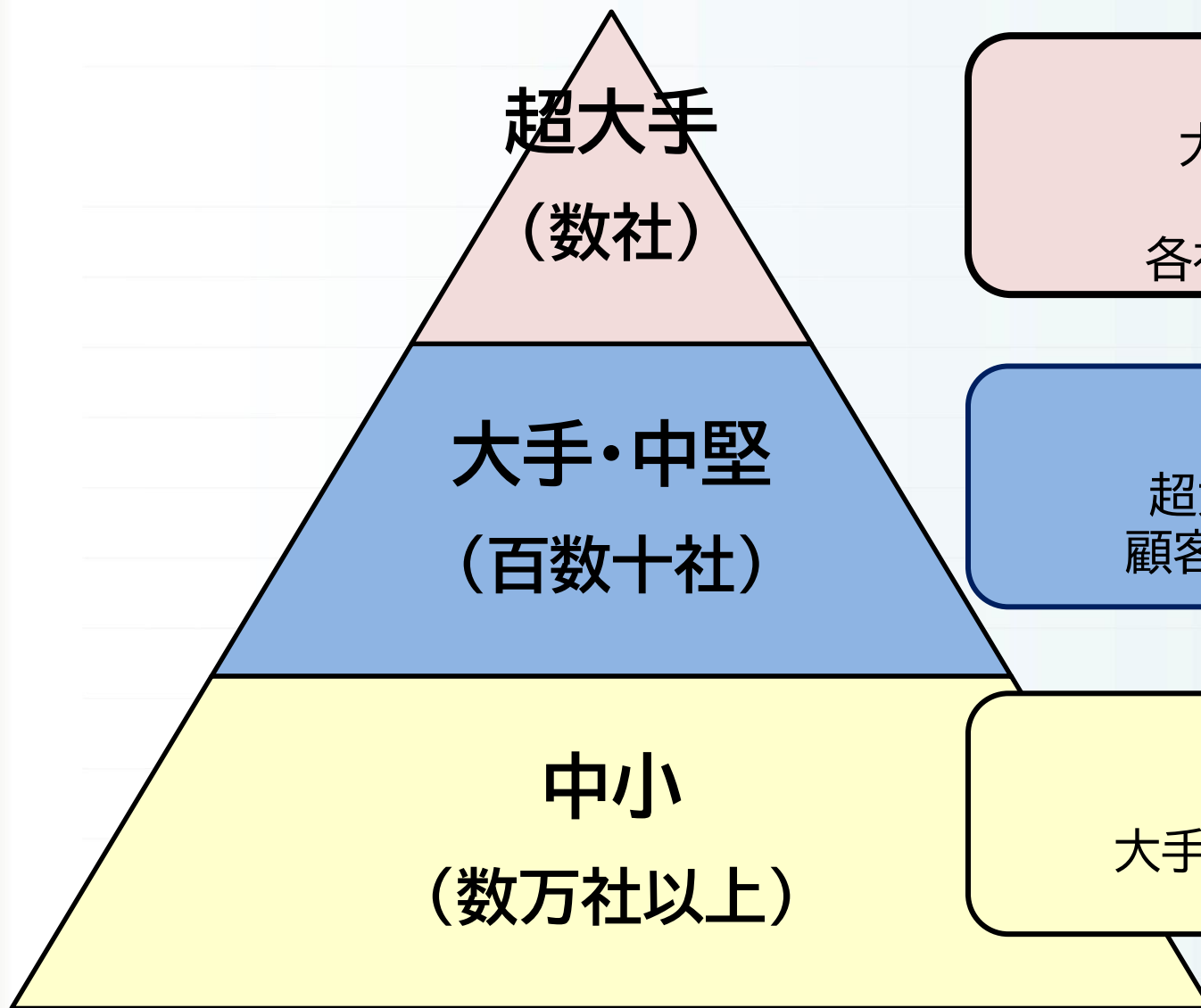
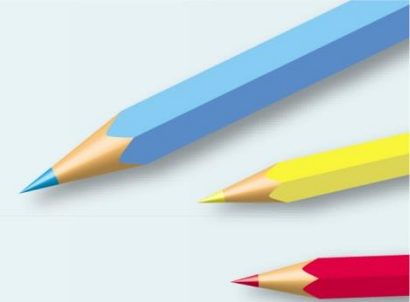
家を建てる手順と変わらない
設計図があれば作れる(文系でも可能になる)

SIの分類



分類	特徴	デメリット
メーカー系	<ul style="list-style-type: none">・親会社の名前で受注・親会社の技術を使う	<ul style="list-style-type: none">・親会社の影響が大きい 例)親会社のマシン等を使用
コンピューターメーカーとそのグループ会社を中心		
ユーザー系	<ul style="list-style-type: none">・親会社のシステム運用・業務知識が身につく	<ul style="list-style-type: none">・開発は外注が多い・他業種の仕事をやることが少ない
企業の情報システム部門がスピンアウトした情報システム会社		
独立系	<ul style="list-style-type: none">・しがらみが少ない・幅広い技術、 多くの業種を扱う	<ul style="list-style-type: none">・資金援助がないため 独自の営業力が必要
システムインテグレーション事業を目的に、独自に設立		

ITゼネコン? ~ピラミッド型~



【一次請け】
大手顧客、官公庁から
直接仕事を請ける
各社得意分野が存在する

【二次請け】
超大手から仕事を請ける
顧客から直接仕事を請ける

【孫請け】
大手・中堅から仕事を請ける