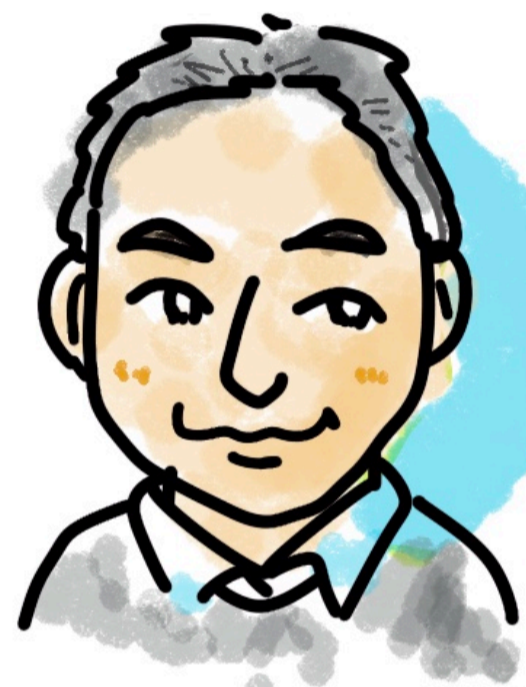


「コロナの時代を過ぎた学生と、 どう向き合っていくか」

- テーマB -



大津 晶先生
〈小樽商科大学〉



住田 暁弘先生
〈東京都市大学〉

With コロナ時代における
学業に着目させるキャリア支援

ガク干カを書くために

変なバイト



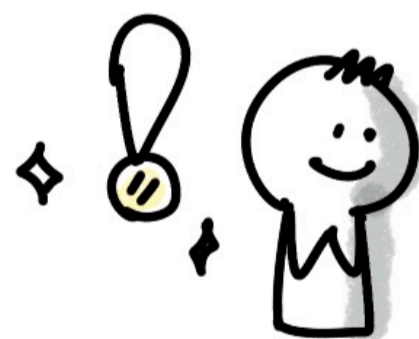
奮力誘

え?



友達に
営業?

本来は学業の成果に
着目!



成果・結果
だけてみる

資質

意図・目的・行動



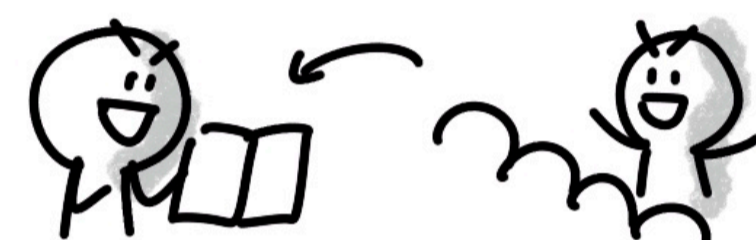
再現性のあるもの

学生



何を強みに
アピールすべき?!

学業 + 学業外の活動

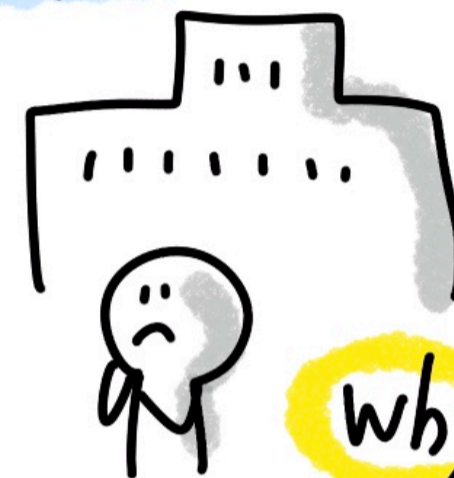


学んだことを → シェアして生かした!

企業



資質や能力を見極めたい



why?

なぜこの科目、
なぜこのテーマを
学んでいるのか?

現状の課題



キャリア-職員
企業

学生

学業は当たり前...
アピールポイントにはまらない
のでは?!

どうコミュニケーションとっていくか!

自ら学業アピールをしないので、
質問の仕方に工夫する!!



どうして履修したの?
それによってどうなった? どんなことが楽しかったの?



デジタルレポート

「コロナの時代を過ぎた学生と、 どう向き合っていくか」

- テーマB -

ワーク1. 現状の学生との向き合い方の悩み・課題



大津 晶先生
〈小樽商科大学〉

受け身の学生が多い...

情報
主体的に行動
してほしいのに...

タイムパフォーマンス

1.5倍速

「リプレイタイム」
参加してほしい

ガクチカが目的?

何かやらせたい...
(目的はそこではないの?)

お困りか?

答えにくい質問は圧迫面接?

これはどうなの?
通常対応なのに...

対面コミュニケーションの不慣れ

注意や指導なのに...

学生の効率化重視

ながら受ける...

どうやら、たら受けとてくれるか?



住田 暁弘先生
〈東京都市大学〉

学生の二極化

イベントの参加
行か!!

個別フォローが
必要?!

差が大きい

行かない...

情報格差...

サポートが過ぎ

お世話されるのに慣れた学生が多い

失敗をおかして...

正解を探す...

何もしなくていい

〇から探さずに行く
やらせなかった?!

企業の就活セミナーに
足を運ばない...

オンラインだし耳だけ...

先輩から聞いた情報

一方通行セミナーは
行かない... 意味がない

「コロナの時代を過ぎた学生と、 どう向き合っていくか」

- テーマB -

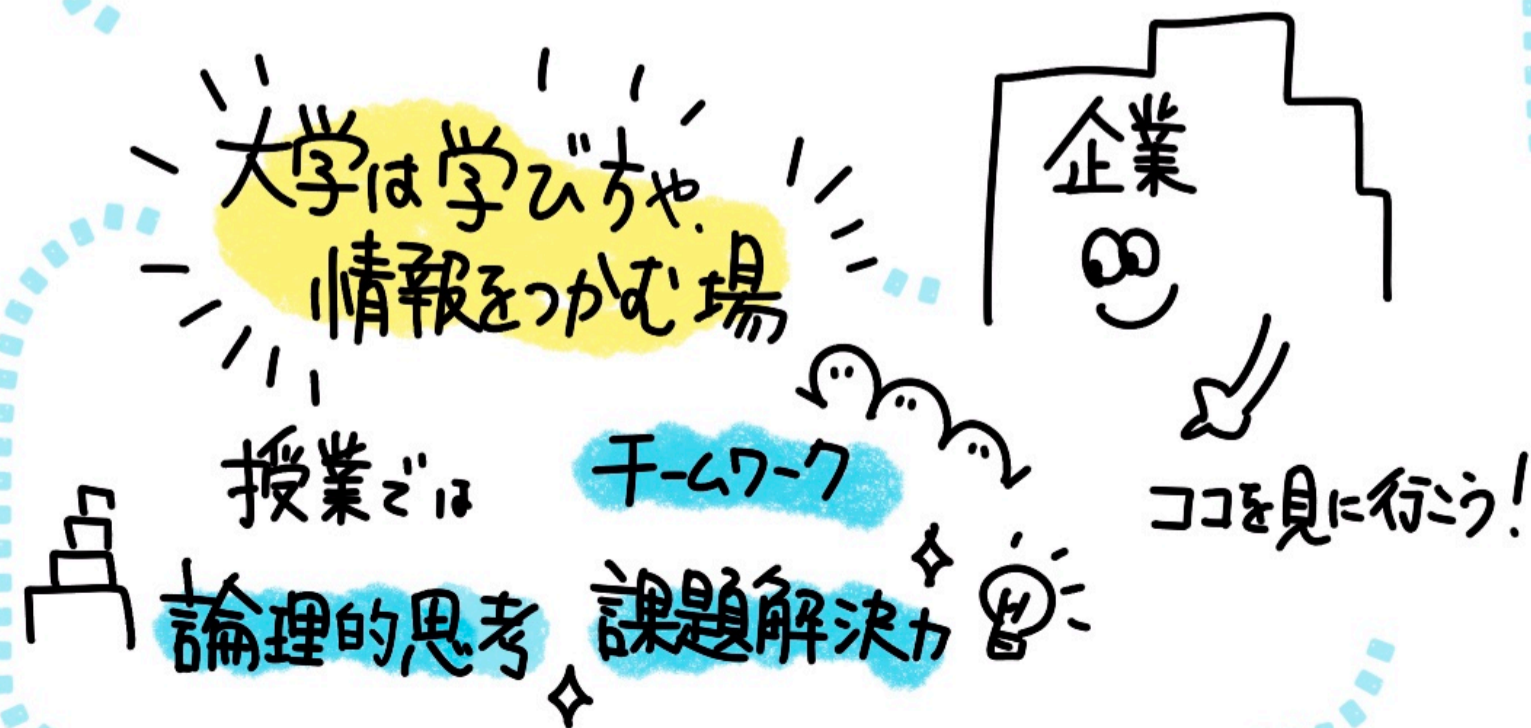
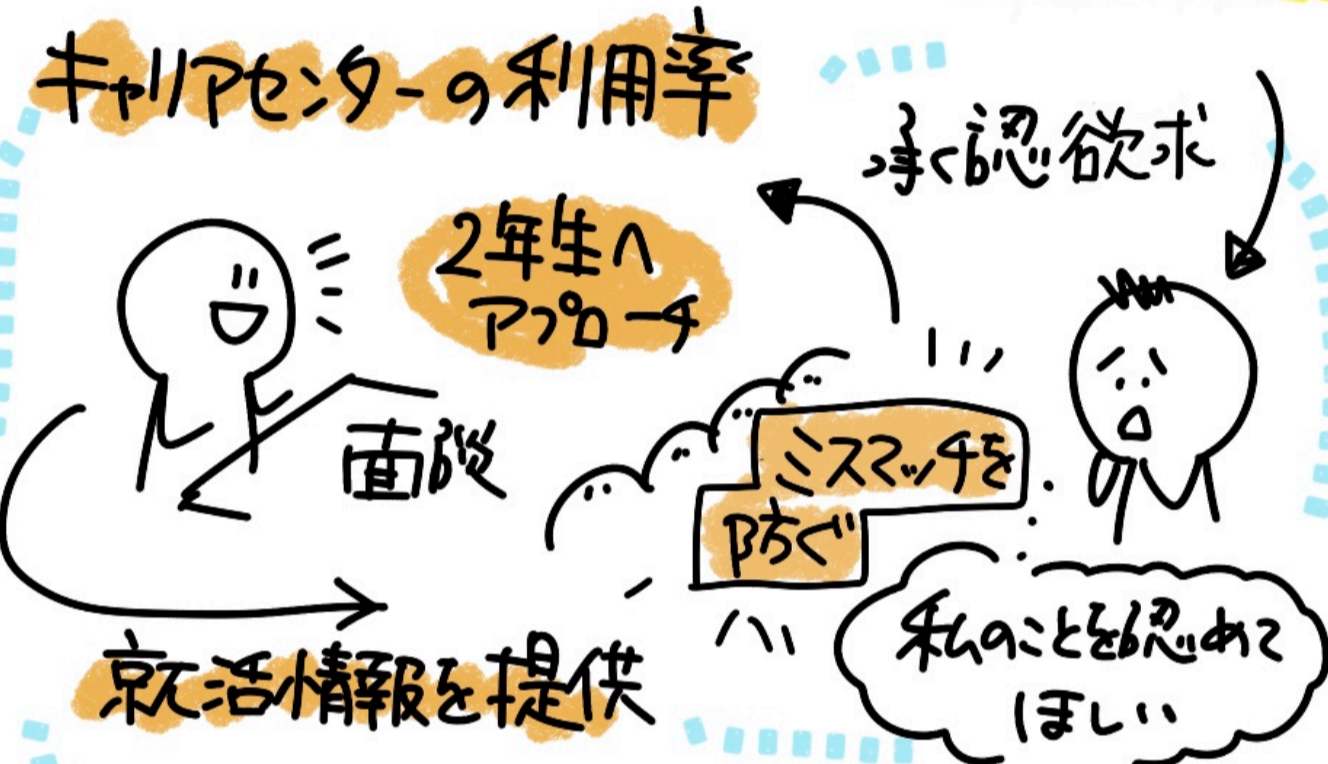
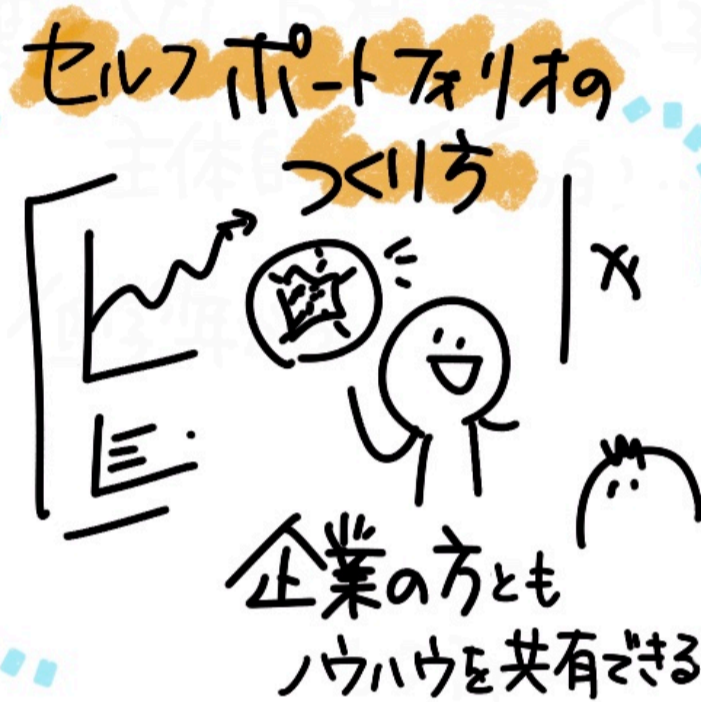
ワーク2. 学生との向き合い方 アイデアやアクション



教職協働力で
学生の背中を押す



大津晶先生
〈小樽商科大学〉



住田 暁弘先生
〈東京都市大学〉