

# 平成20年度日本留学試験（第2回）

## 実施結果の概要

### 目 次

平成20年度（2008年度）日本留学試験実施要項……………	1
実施状況……………	3
科目別平均点等一覧……………	6
得点分布図……………	7
得点累積分布図……………	10

独立行政法人 日本学生支援機構

# 平成 20 年度（2008 年度）日本留学試験実施要項

## 1. 目 的

外国人留学生として、我が国の大学（学部）等に入学を希望する者について、日本語力及び基礎学力の評価を行う。

## 2. 実施者

独立行政法人日本学生支援機構が、文部科学省、外務省、大学及び国内外の関係機関の協力を得て実施する。

## 3. 試験の方法、内容等

- (1) 対 象 : 外国人留学生として、我が国の大学等に入学を希望する者
- (2) 試 験 日 : 第 1 回 平成 20 年（2008 年）6 月 15 日（日）  
第 2 回 平成 20 年（2008 年）11 月 9 日（日）
- (3) 実 施 地 : 国 内 北海道、宮城県、群馬県、埼玉県、千葉県、東京都、神奈川県、石川県又は福井県、愛知県、京都府、大阪府、兵庫県、岡山県又は広島県、福岡県及び沖縄県  
国 外 インド（ニューデリー）、インドネシア（ジャカルタ及びスラバヤ）、韓国（ソウル及びプサン）、シンガポール、スリランカ（コロンボ）、タイ（バンコク）、台湾（台北）、フィリピン（マニラ）、ベトナム（ハノイ及びホーチミン）、マレーシア（クアラルンプール）、ミャンマー（ヤンゴン）、モンゴル（ウランバートル）及びロシア（ウラジオストク）

### (4) 出題科目等

受験者は、受験希望の大学等の指定に基づき、以下の科目の中から選択して受験する。

科 目	目 的	時 間	得点範囲
日 本 語	日本の大学等での勉学に対応できる日本語力（アカデミック・ジャパニーズ）を測定する。	120 分	0～400 点
理 科	日本の大学等の理系学部での勉学に必要な理科（物理・化学・生物）の基礎的な学力を測定する。	80 分	0～200 点
総合科目	日本の大学等での勉学に必要な文系の基礎的な学力、特に思考力、論理的能力を測定する。	80 分	0～200 点
数 学	日本の大学等での勉学に必要な数学の基礎的な学力を測定する。	80 分	0～200 点

### [備 考]

- ① 日本語の科目は、記述、読解、聴解、聴読解の 4 領域から構成される。  
ただし、記述の評価は、上記の得点範囲には含めず、文法的能力及び論理的能力について基準に基づき採点し、文法的能力・論理的能力それぞれを 0～3 点の範囲で表示する。
  - ② 理科について、受験者は、受験希望の大学等の指定に基づき、物理・化学・生物から 2 科目を選択する。
  - ③ 数学について、受験者は、受験希望の大学等の指定に基づき、文系学部及び数学を必要とする程度が比較的少ない理系学部用のコース 1、数学を高度に必要とする学部用のコース 2 のどちらかを選択する。
  - ④ 理科と総合科目を同時に選択することはできない。
  - ⑤ 上記の得点範囲は、素点ではなく、共通の尺度上で表示する。
  - ⑥ 出題範囲は、各科目のシラバスを参照のこと。
- (5) 出題言語 : 日本語及び英語により出題するので、受験者は、受験希望の大学等の指定を踏まえて、出願の際にどちらかを申告する（日本語の科目は日本語による出題のみ）。
- (6) 解答方式 : 多肢選択方式（マークシート）（日本語の科目は記述式を含む。）

#### 4. 出願の手続き等

##### (1) 出願手続き

① 願 書 : 所定のもの

② 受験料 :	国内 (1科目のみの受験者)	5,460	円 (税込み)
	(2科目以上の受験者)	10,920	円 (税込み)
	国外 インド	500	ルピー
	インドネシア	40,000	ルピア
	韓国 (1科目のみの受験者)	30,000	ウォン
	(2科目以上の受験者)	50,000	ウォン
	シンガポール	36	シンガポールドル
	スリランカ	700	スリランカルピー
	タイ	300	バーツ
	台湾 (1科目のみの受験者)	1,200	台湾ドル
	(2科目以上の受験者)	1,600	台湾ドル
	フィリピン	250	ペソ
	ベトナム	70,000	ドン
	マレーシア	60	リンギット
	ミャンマー	15	FEC
	モンゴル	10,000	トウグルグ
	ロシア	300	ルーブル

③ 受付期間 : 国内 (第1回) 平成20年(2008年)2月18日(月)から3月14日(金)まで  
(3月14日消印有効)  
(第2回) 平成20年(2008年)6月30日(月)から7月25日(金)まで  
(7月25日消印有効)

国外 国内と同じ。

④ 出 願 : 国内 独立行政法人日本学生支援機構留学生事業部留学試験課に提出する。  
国外 各国・地域の現地機関に提出する。

##### (2) 受験案内

出願手続き等の細目については、「平成20年度(2008年)日本留学試験受験案内」により公表する。

販売の方法 : 国内 平成20年(2008年)2月18日(月)から1部510円(消費税含む。)で全国の  
主要書店において販売予定

国外 各国・地域の現地機関と調整のうえ、決定する。

##### (3) 受験票の送付

国内 : 願書を受理したものについて、次に掲げる期日(予定)に発送する。

第1回 平成20年(2008年)5月16日(金)

第2回 平成20年(2008年)10月17日(金)

国外 : 各国・地域の現地機関と調整のうえ、決定する。

#### 5. 結果の通知等

##### (1) 受験者への通知

次に掲げる期日(予定)に、試験の成績を通知する。

第1回 平成20年(2008年)7月18日(金)

第2回 平成20年(2008年)12月16日(火)

##### (2) 大学等への通知

第1回については7月下旬から、第2回については12月下旬から、大学等からの成績照会への対応を開始する。

照会先: 独立行政法人日本学生支援機構 留学生事業部留学試験課 〒153-8503 東京都目黒区駒場4-5-29 電話: 03-6407-7457 FAX: 03-6407-7462 E-Mail: eju@jasso.go.jp
--

## 平成20年度日本留学試験（第2回）実施状況

### 1. 実施地別応募者数及び受験者数

実施地		応募者数 (人)	受験者数 (人)	
国内	北海道	250	241	
	東北	宮城	504	479
	関東	群馬	72	64
		埼玉	688	601
		千葉	510	433
		東京	8,243	6,909
		神奈川	830	713
	中部	石川	226	205
		愛知	1,598	1,460
	近畿	京都	829	780
		大阪	2,371	2,079
		兵庫	578	518
	中国	岡山	969	867
	九州	福岡	2,757	2,610
沖縄		327	317	
国内小計		20,752	18,276	
国外	インド	ニューデリー	28	17
	インドネシア	ジャカルタ	330	249
		スラバヤ	115	98
	韓国	ソウル	2,002	1,603
		プサン	589	491
	シンガポール		20	17
	スリランカ	コロンボ(※)	—	—
	タイ	バンコク	138	90
	台湾	台北	237	165
	フィリピン	マニラ	11	9
	ベトナム	ハノイ	66	45
		ホーチミン	113	89
	マレーシア	クアラルンプール	217	214
	ミャンマー	ヤンゴン	50	44
	モンゴル	ウランハートル	114	95
ロシア	ウラジ`オストク	10	8	
国外小計		4,040	3,234	
合計		24,792	21,510	

※コロンボについては、現地情勢等、諸般の事情により今回は実施いたしませんでした。

備考：基礎学力科目の出題言語に英語を選択した者は、次のとおりであった。

	応募者数	受験者数
国内	212	175
国外	695	521
合計	907	696

## 2. 実施会場

国内	北海道	：	北海学園大学 豊平キャンパス
	宮城県	：	東北福祉大学 国見キャンパス
	群馬県	：	高崎経済大学
	埼玉県	：	大宮ソニックシティ
	千葉県	：	東京理科大学 野田キャンパス
	東京都	：	東京大学 駒場キャンパス
		：	立教大学 池袋キャンパス
		：	東京外国語大学
	：	帝京大学 八王子キャンパス	
	神奈川県	：	横浜国立大学
	石川県	：	金沢星稜大学
	愛知県	：	名古屋市立大学 山の畑キャンパス
	京都府	：	京都大学 吉田キャンパス
	大阪府	：	大阪大学 豊中キャンパス
		：	大阪大学 箕面キャンパス
	兵庫県	：	兵庫県立大学 姫路書写キャンパス
	岡山県	：	山陽学園大学
		：	岡山大学 津島キャンパス
	福岡県	：	九州大学 六本松地区
	沖縄県	：	沖縄キリスト教学院大学
	国外	インド (ニューデリー)	：
インドネシア (ジャカルタ)		：	インドネシア大学 (DEPOK キャンパス)
(スラバヤ)		：	I' Mc センター
韓国 (ソウル)		：	汝矣島中学校・汝矣島女子高等学校
		(プサン)	：
シンガポール		：	シンガポール日本文化協会
スリランカ (コロンボ)		：	(現地情勢等、諸般の事情により今回は実施いたしませんでした。)
タイ (バンコク)		：	タイ国元日本留学生協会 (OJSAT)
台湾 (台北)		：	語言訓練測驗中心
フィリピン (マニラ)		：	デ・ラサール大学セント・ベニール校
ベトナム (ハノイ)		：	ハノイ貿易大学 (ベトナム日本人材協力センター)
		(ホーチミン)	：
マレーシア (クアラルンプール)		：	KDU カレッジ
ミャンマー (ヤンゴン)		：	チャトリウム・ホテル・ヤンゴン
モンゴル (ウランハートル)	：	モンゴル・日本センター	
ロシア (ウラジミョストク)	：	極東国立総合大学附属東洋学大学	

3. 国・地域別受験者数内訳（国内実施分）

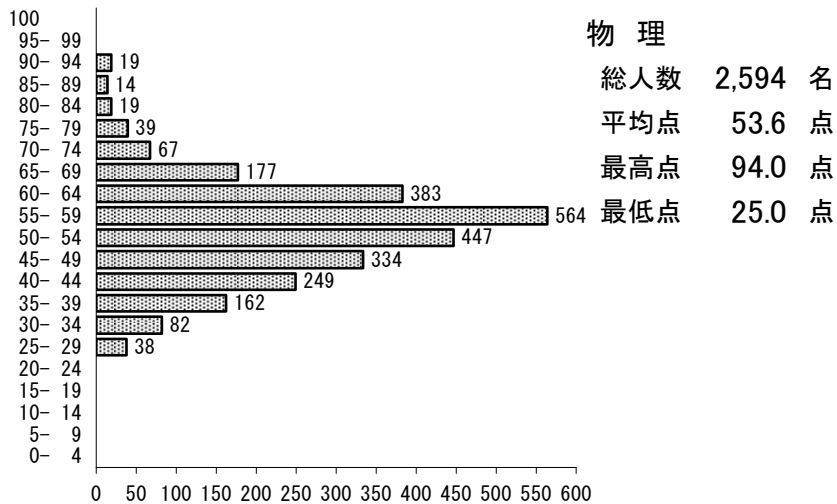
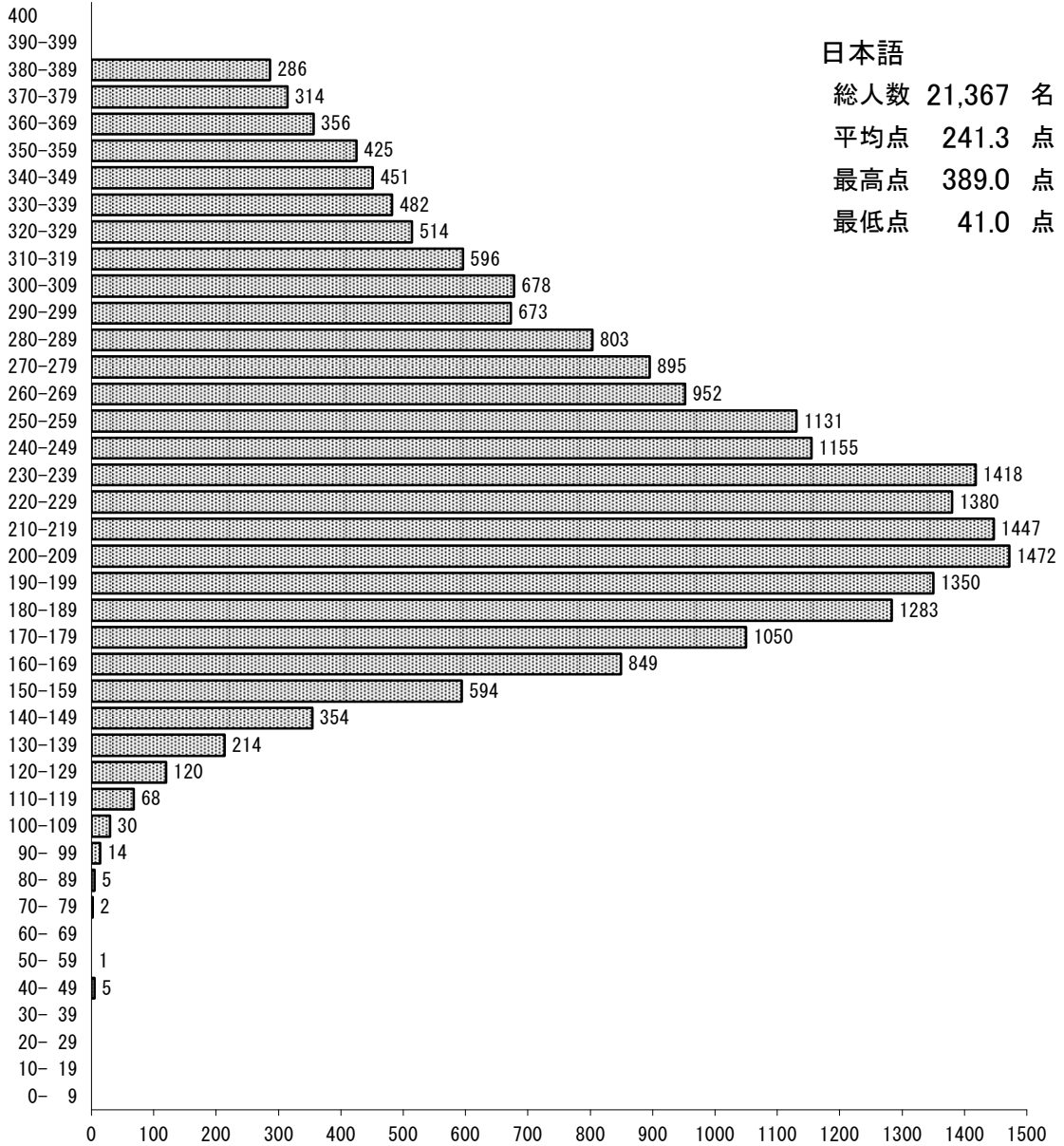
国・地域	受験者数(人)	国・地域	受験者数(人)
中国	12,950	ベルギー	2
韓国	2,974	フィンランド	2
台湾	579	イタリア	2
ベトナム	438	ベナン	2
ネパール	266	コートジボワール	2
マレーシア	137	ナイジェリア	2
ミャンマー	128	ドミニカ共和国	2
タイ	121	オーストリア	2
インドネシア	114	エクアドル	1
サウジアラビア	94	ポルトガル	1
モンゴル	68	ルーマニア	1
スリランカ	68	ガボン	1
バングラデシュ	33	マリ	1
アメリカ	25	セネガル	1
カンボジア	20	アルゼンチン	1
インド	18	チリ	1
イギリス	17	ホンジュラス	1
フィリピン	16	パラグアイ	1
ロシア	14	ラオス	1
スウェーデン	13	北朝鮮	1
シンガポール	13	東ティモール	1
フランス	11	ボスニア・ヘルツェゴビナ	1
ブラジル	11	ハンガリー	1
カナダ	11	オランダ	1
ウズベキスタン	11	スロバキア	1
アラブ首長国連邦	10	スペイン	1
オーストラリア	10	スイス	1
ドイツ	9	イスラエル	1
ペルー	5	ヨルダン	1
トルコ	5	レバノン	1
カザフスタン	5	オマーン	1
モロッコ	3	ベラルーシ	1
南アフリカ	3	ニュージーランド	1
メキシコ	3	その他	25
イラン	3		
ケニア	2		
パキスタン	2	合計(70の国・地域)	18,276

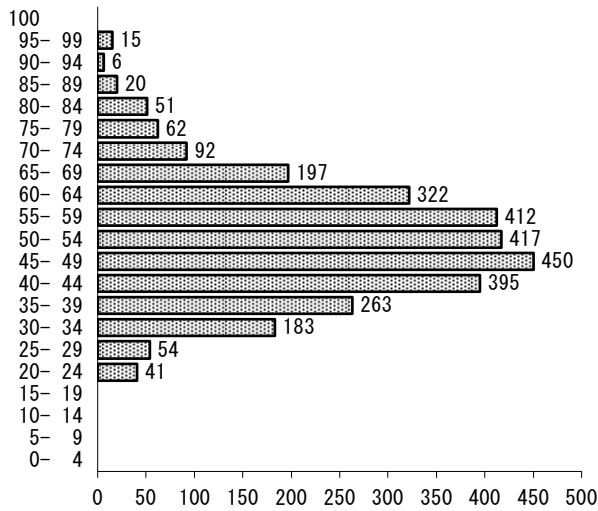
## 平成20年度日本留学試験（第2回）科目別平均点等一覧

科目等 (得点範囲)		受験者数(人)	平均点(点)	最高点(点)	最低点(点)	標準偏差
日本語	聴解 (0~120)	21,367	68.8 (57.3%)	114 (95.0%)	5 (4.2%)	20.8 (17.3%)
	聴読解 (0~120)		67.1 (55.9%)	116 (96.7%)	10 (8.3%)	20.4 (17.0%)
	読解 (0~160)		105.4 (65.9%)	159 (99.4%)	26 (16.3%)	27.1 (16.9%)
	合計 (0~400)		241.3 (60.3%)	389 (97.3%)	41 (10.3%)	61.3 (15.3%)
	記述 (0~6)		3.9 (65.0%)	6 (100.0%)	0 (0.0%)	1.5 (25.0%)
理科	物理 (0~100)	2,594	53.6 (53.6%)	94 (94.0%)	25 (25.0%)	11.2 (11.2%)
	化学 (0~100)	2,980	51.4 (51.4%)	98 (98.0%)	20 (20.0%)	13.3 (13.3%)
	生物 (0~100)	980	55.1 (55.1%)	93 (93.0%)	24 (24.0%)	13.4 (13.4%)
総合科目 (0~200)		9,361	125.9 (63.0%)	198 (99.0%)	13 (6.5%)	31.9 (16.0%)
数学	コース1 (0~200)	7,910	101.6 (50.8%)	193 (96.5%)	21 (10.5%)	30.7 (15.4%)
	コース2 (0~200)	2,755	113.3 (56.7%)	189 (94.5%)	29 (14.5%)	26.6 (13.3%)

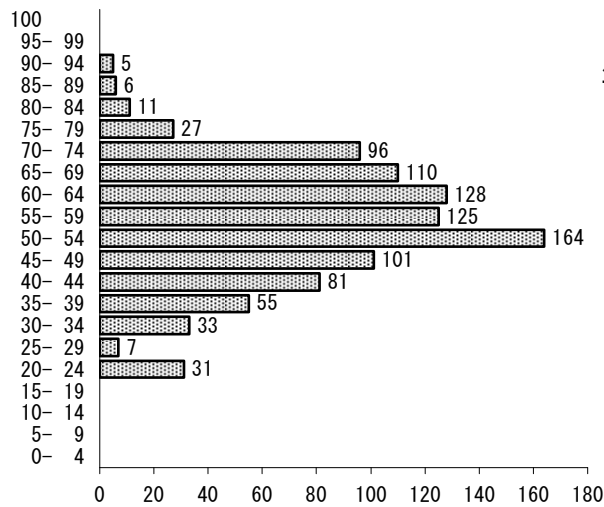
備考：「平均点」、「最高点」、「最低点」及び「標準偏差」欄の下段の（ ）内の数字は、「得点範囲」の上限に対する割合を表す。

## 平成20年度 日本留学試験（第2回）得点分布図

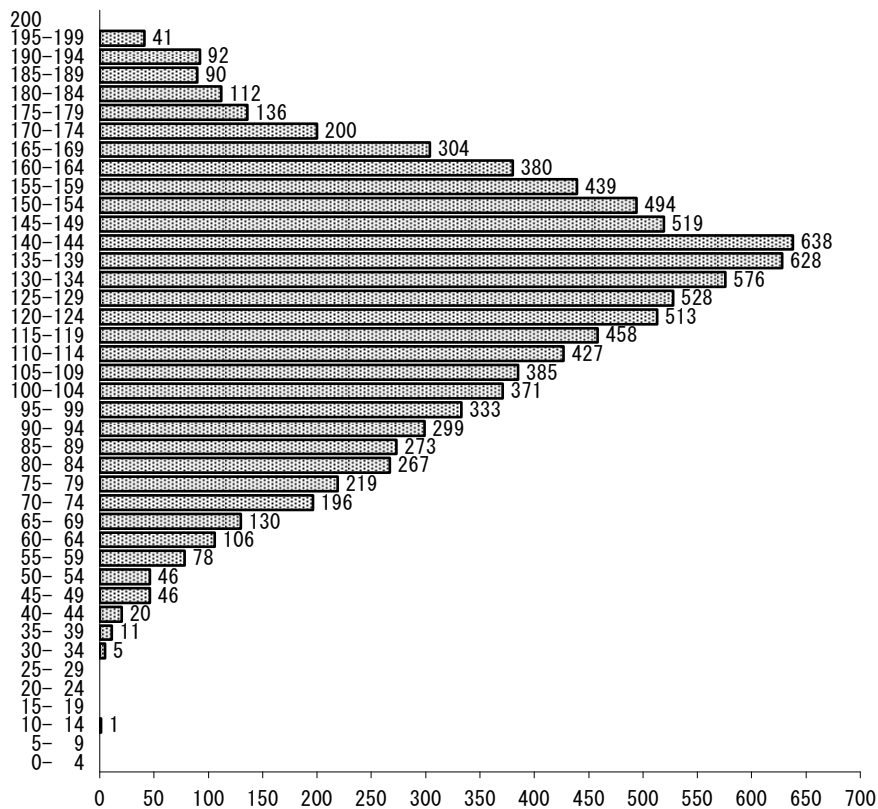




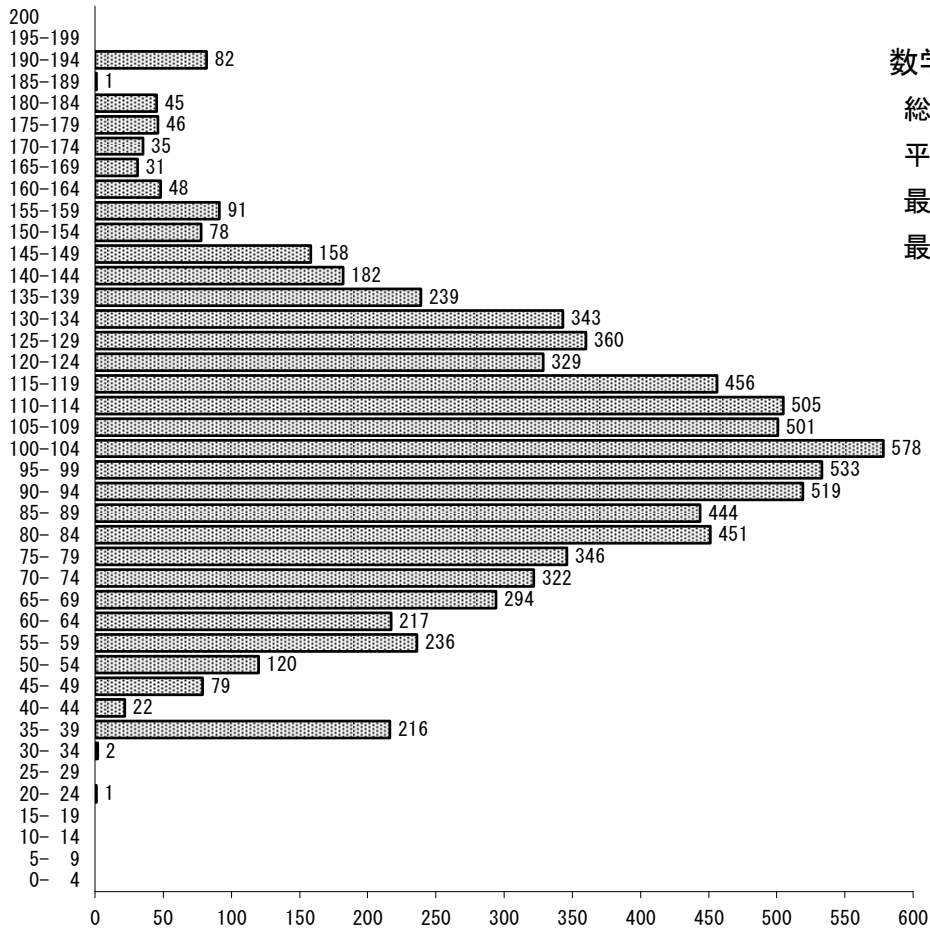
**化学**  
 総人数 2,980 名  
 平均点 51.4 点  
 最高点 98.0 点  
 最低点 20.0 点



**生物**  
 総人数 980 名  
 平均点 55.1 点  
 最高点 93.0 点  
 最低点 24.0 点



**総合科目**  
 総人数 9,361 名  
 平均点 125.9 点  
 最高点 198.0 点  
 最低点 13.0 点



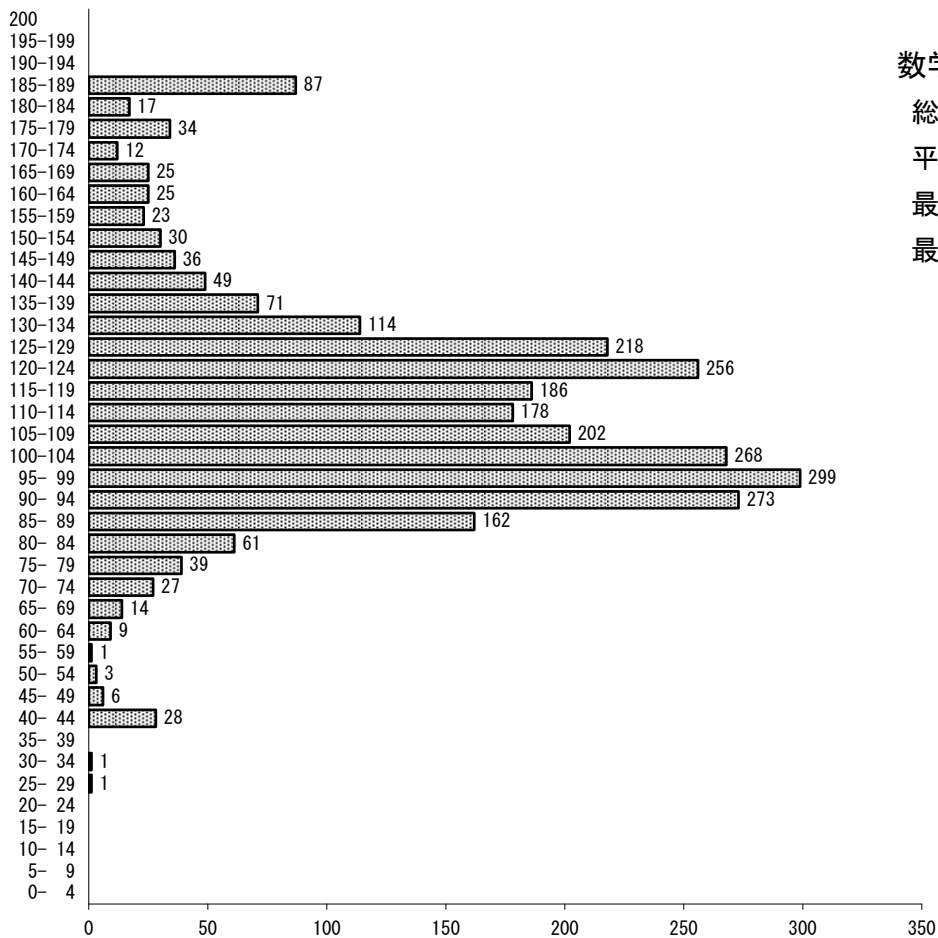
数学(コース1)

総人数 7,910 名

平均点 101.6 点

最高点 193.0 点

最低点 21.0 点



数学(コース2)

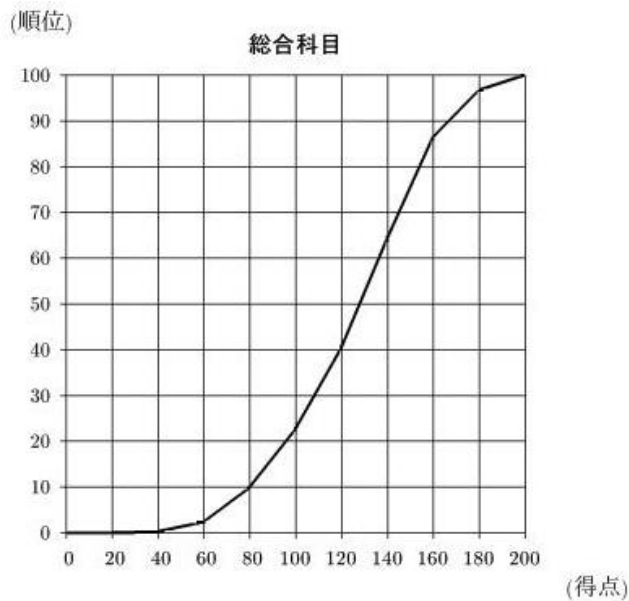
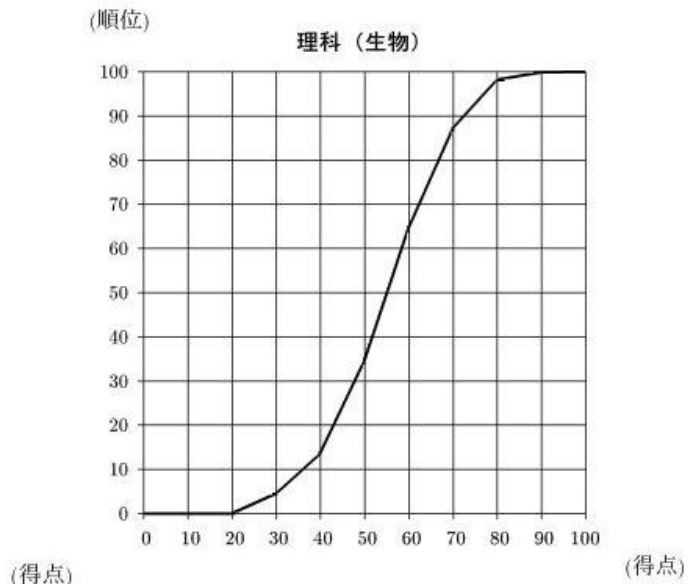
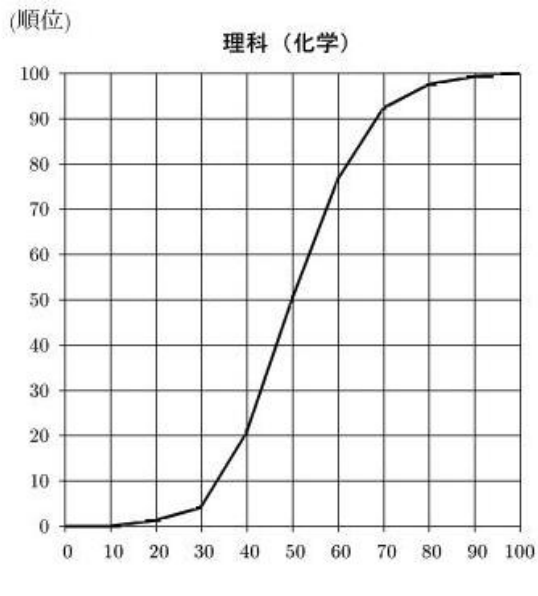
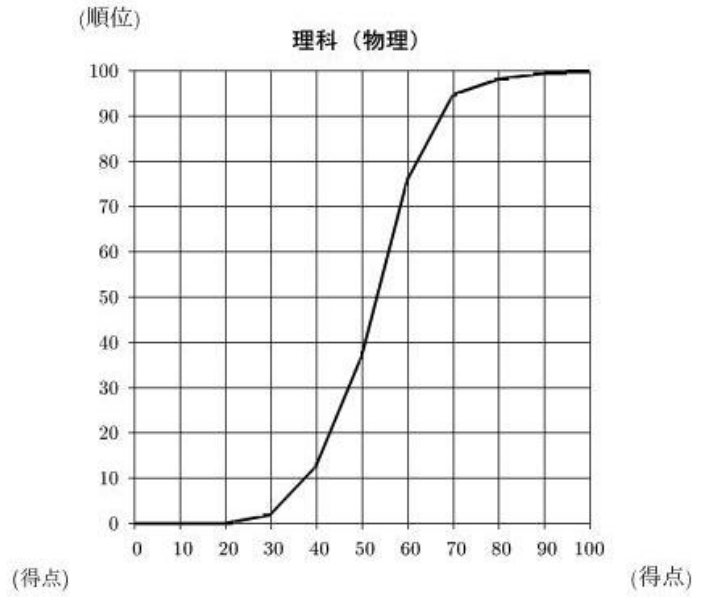
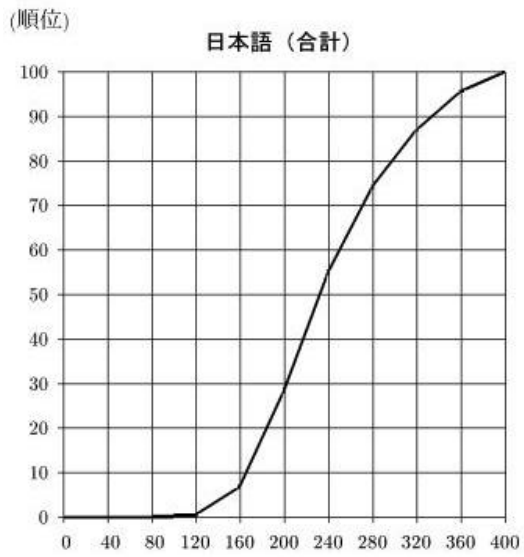
総人数 2,755 名

平均点 113.3 点

最高点 189.0 点

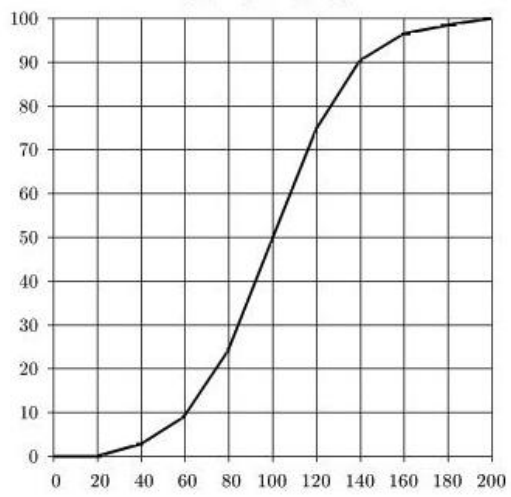
最低点 29.0 点

# 平成20年度 日本留学試験（第2回）得点累積分布図



(順位)

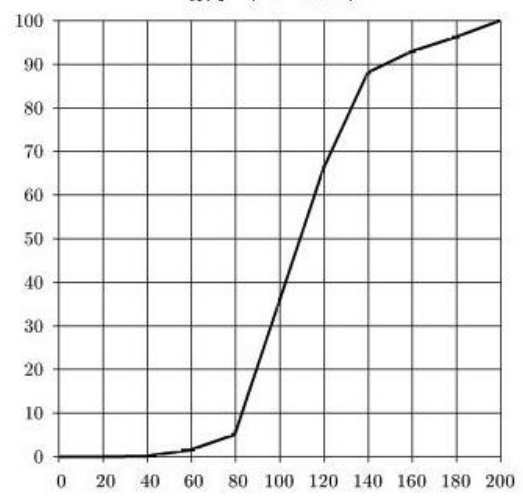
数学 (コース 1)



(得点)

(順位)

数学 (コース 2)



(得点)