

平成21年度日本留学試験（第1回）

実施結果の概要

目 次

平成21年度（2009年度）日本留学試験実施要項……………	1
実施状況……………	3
科目別平均点等一覧……………	6
得点分布図……………	7
得点累積分布図……………	10

独立行政法人 日本学生支援機構

平成 21 年度（2009 年度）日本留学試験実施要項

1. 目 的

外国人留学生として、我が国の大学（学部）等に入学を希望する者について、日本語力及び基礎学力の評価を行う。

2. 実施者

独立行政法人日本学生支援機構が、文部科学省、外務省、大学及び国内外の関係機関の協力を得て実施する。

3. 試験の方法、内容等

- (1) 対 象 : 外国人留学生として、我が国の大学等に入学を希望する者
- (2) 試 験 日 : 第 1 回 平成 21 年（2009 年）6 月 21 日（日）
第 2 回 平成 21 年（2009 年）11 月 8 日（日）
- (3) 実 施 地 : 国 内 北海道、宮城県、群馬県、埼玉県、千葉県、東京都、神奈川県、富山県又は石川県、愛知県、京都府、大阪府、兵庫県、岡山県又は広島県、福岡県及び沖縄県
国 外 インド（ニューデリー）、インドネシア（ジャカルタ及びスラバヤ）、韓国（ソウル及びプサン）、シンガポール、スリランカ（コロンボ）、タイ（バンコク）、台湾（台北）、フィリピン（マニラ）、ベトナム（ハノイ及びホーチミン）、マレーシア（クアラルンプール）、ミャンマー（ヤンゴン）、モンゴル（ウランバートル）及びロシア（ウラジオストク）

(4) 出題科目等

受験者は、受験希望の大学等の指定に基づき、以下の科目の中から選択して受験する。

科 目	目 的	時 間	得点範囲
日 本 語	日本の大学等での勉学に対応できる日本語力（アカデミック・ジャパニーズ）を測定する。	120 分	0～400 点
理 科	日本の大学等の理系学部での勉学に必要な理科（物理・化学・生物）の基礎的な学力を測定する。	80 分	0～200 点
総合科目	日本の大学等での勉学に必要な文系の基礎的な学力、特に思考力、論理的能力を測定する。	80 分	0～200 点
数 学	日本の大学等での勉学に必要な数学の基礎的な学力を測定する。	80 分	0～200 点

[備 考]

- ① 日本語の科目は、記述、読解、聴解、聴読解の 4 領域から構成される。
ただし、記述の評価は、上記の得点範囲には含めず、文法的能力及び論理的能力について基準に基づき採点し、文法的能力・論理的能力それぞれを 0～3 点の範囲で表示する。
 - ② 理科について、受験者は、受験希望の大学等の指定に基づき、物理・化学・生物から 2 科目を選択する。
 - ③ 数学について、受験者は、受験希望の大学等の指定に基づき、文系学部及び数学を必要とする程度が比較的少ない理系学部用のコース 1、数学を高度に必要とする学部用のコース 2 のどちらかを選択する。
 - ④ 理科と総合科目を同時に選択することはできない。
 - ⑤ 上記の得点範囲は、素点ではなく、共通の尺度上で表示する。
 - ⑥ 出題範囲は、各科目のシラバスを参照のこと。
- (5) 出題言語 : 日本語及び英語により出題するので、受験者は、受験希望の大学等の指定を踏まえて、出願の際にどちらかを申告する（日本語の科目は日本語による出題のみ）。
- (6) 解答方式 : 多肢選択方式（マークシート）（日本語の科目は記述式を含む。）

4. 出願の手続き等

(1) 出願手続き

① 願 書 : 所定のもの

② 受験料 :	国内 (1科目のみの受験者)	5,460	円 (税込み)
	(2科目以上の受験者)	10,920	円 (税込み)
	国外 インド	500	ルピー
	インドネシア	40,000	ルピア
	韓国 (1科目のみの受験者)	30,000	ウォン
	(2科目以上の受験者)	50,000	ウォン
	シンガポール	36	シンガポールドル
	スリランカ	700	スリランカルピー
	タイ	300	バーツ
	台湾 (1科目のみの受験者)	1,200	台湾ドル
	(2科目以上の受験者)	1,600	台湾ドル
	フィリピン	250	ペソ
	ベトナム	70,000	ドン
	マレーシア	60	リンギット
	ミャンマー	15	FEC
	モンゴル	10,000	トゥグルグ
	ロシア	300	ルーブル

③ 受付期間 : 国内 (第1回) 平成21年(2009年)2月16日(月)から3月13日(金)まで
(3月13日消印有効)

(第2回) 平成21年(2009年)7月6日(月)から7月31日(金)まで
(7月31日消印有効)

国外 国内と同じ。

④ 出 願 : 国内 独立行政法人日本学生支援機構留学生事業部留学試験課に提出する。

国外 各国・地域の現地機関に提出する。

(2) 受験案内

出願手続き等の細目については、「平成21年度(2009年)日本留学試験受験案内」により公表する。

販売の方法 : 国内 平成21年(2009年)2月16日(月)から1部510円(消費税含む。)で全国の
主要書店において販売予定

国外 各国・地域の現地機関と調整のうえ、決定する。

(3) 受験票の送付

国内 : 願書を受理したものについて、次に掲げる期日(予定)に発送する。

第1回 平成21年(2009年)5月22日(金)

第2回 平成21年(2009年)10月16日(金)

国外 : 各国・地域の現地機関と調整のうえ、決定する。

5. 結果の通知等

(1) 受験者への通知

次に掲げる期日(予定)に、試験の成績を通知する。

第1回 平成21年(2009年)7月24日(金)

第2回 平成21年(2009年)12月15日(火)

(2) 大学等への通知

第1回については7月下旬から、第2回については12月下旬から、大学等からの成績照会への対応を開始する。

照会先: 独立行政法人日本学生支援機構 留学生事業部留学試験課 〒153-8503 東京都目黒区駒場4-5-29 電話: 03-6407-7457 FAX: 03-6407-7462 E-Mail: eju@jasso.go.jp
--

平成21年度日本留学試験（第1回）実施状況

1. 実施地別応募者数及び受験者数

実施地		応募者数（人）	受験者数（人）	
国内	北海道	221	212	
	東北	319	308	
	関東	群馬	43	39
		埼玉	551	502
		千葉	349	314
		東京	7,393	6,719
		神奈川	1,019	961
	中部	富山	128	122
		愛知	1,208	1,170
	近畿	京都	599	586
		大阪	1,687	1,619
		兵庫	1,194	1,150
	中国	広島	804	777
	九州	福岡	2,701	2,628
	沖縄		120	117
国内小計		18,336	17,224	
国外	インド	ニューデリー	27	13
	インドネシア	ジャカルタ	576	343
		スラバヤ	136	100
	韓国	ソウル	1,936	1,673
		プサン	564	483
	シンガポール		15	13
	スリランカ	コロンボ	37	28
	タイ	バンコク	129	76
	台湾	台北	1,187	1,001
	フィリピン	マニラ	5	3
	ベトナム	ハノイ	88	42
		ホーチミン	177	150
	マレーシア	クアラルンプール	161	160
	ミャンマー	ヤンゴン	60	53
	モンゴル	ウランハートル	101	90
	ロシア	ウラジ`オストク	15	9
国外小計		5,214	4,237	
合計		23,550	21,461	

備考：基礎学力科目の出題言語に英語を選択した者は、次のとおりであった。

	応募者数	受験者数
国内	199	179
国外	1,033	644
合計	1,232	823

2. 実施会場

国 内	北海道	：	北海道大学	
	宮城県	：	東北大学 川内南キャンパス	
	群馬県	：	高崎商科大学	
	埼玉県	：	東京国際大学 第1キャンパス	
	千葉県	：	城西国際大学 東金キャンパス	
	東京都	：	学習院大学 国士舘大学 世田谷キャンパス 明治学院大学 白金キャンパス 立正大学 大崎キャンパス 和光大学 東京家政学院大学 町田キャンパス	
	神奈川県	：	フェリス女学院大学 緑園キャンパス 神奈川工科大学	
	富山県	：	富山国際大学 東黒牧キャンパス	
	愛知県	：	中京大学 名古屋キャンパス	
	京都府	：	京都府立大学 下鴨キャンパス 京都外国語大学	
	大阪府	：	大阪経済大学	
	兵庫県	：	園田学園女子大学	
	広島県	：	広島国際学院大学 上瀬野キャンパス	
	福岡県	：	九州大学 伊都キャンパス	
	沖縄県	：	沖縄県立看護大学	
	国 外	インド (ニューデリー)	：	インド文部省留学生協会 (MOSAI) 日本語学院
		インドネシア (ジャカルタ)	：	インドネシア大学 (DEPOK キャンパス)
		(スラバヤ)	：	I' Mc センター
		韓国 (ソウル)	：	汝矣島中学校・汝矣島女子高等学校
		(プサン)	：	プサンデザイン高校
		シンガポール	：	シンガポール日本文化協会
		スリランカ (コロンボ)	：	スリランカ日本文化センター (ササカワホール)
		タイ (バンコク)	：	タイ国元日本留学生協会 (OJSAT)
台湾 (台北)		：	語言訓練測驗中心	
フィリピン (マニラ)		：	デ・ラサール大学セント・ベニール校	
ベトナム (ハノイ)		：	ハノイ貿易大学 (ベトナム日本人材協力センター)	
(ホーチミン)		：	ホーチミン市社会科学人文大学	
マレーシア (クアラルンプール)		：	KDU カレッジ	
ミャンマー (ヤンゴン)		：	チャトリウム・ホテル・ヤンゴン	
モンゴル (ウランハートル)	：	モンゴル・日本センター		
ロシア (ウラジ・オストク)	：	極東国立総合大学附属東洋学大学		

3. 国・地域別受験者数内訳（国内実施分）

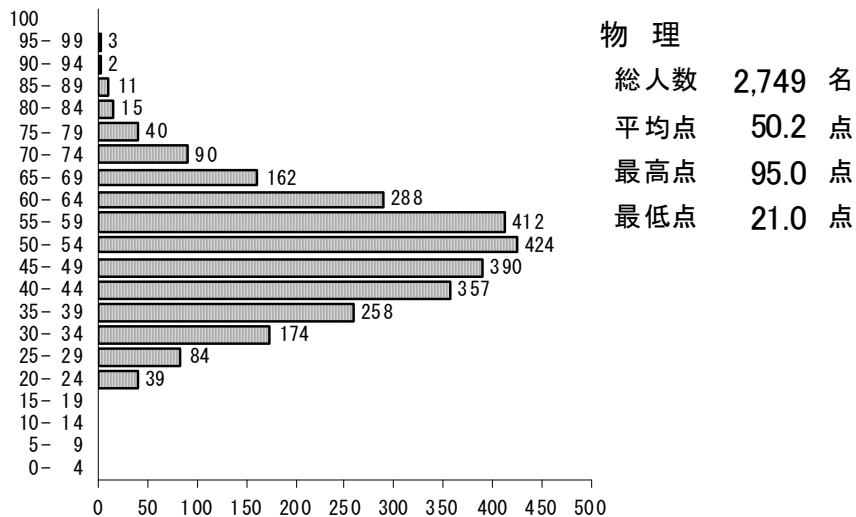
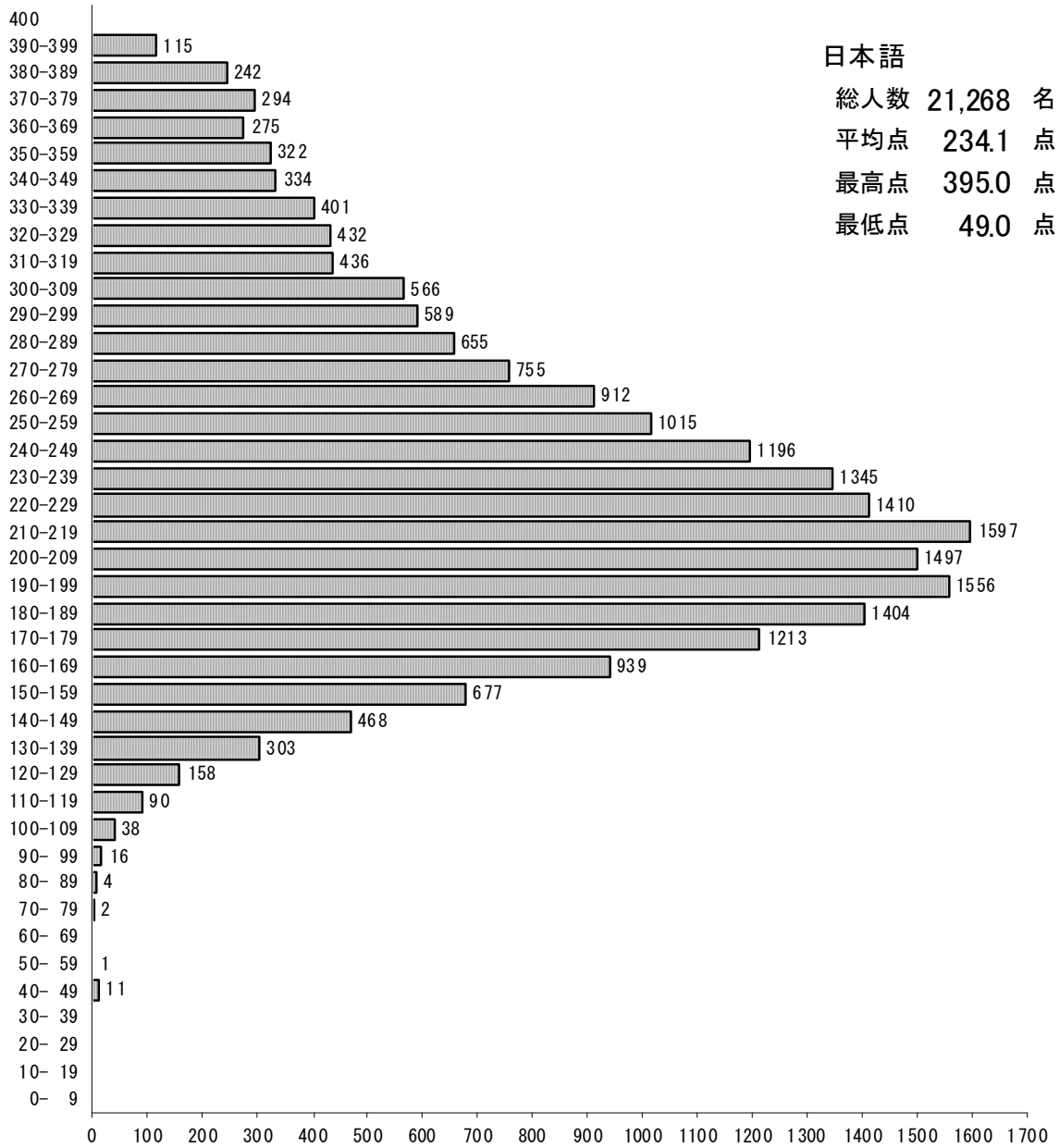
国・地域	受験者数(人)	国・地域	受験者数(人)
中国	13,954	ケニア	3
韓国	1,550	セネガル	3
ベトナム	367	ラオス	2
台湾	307	オーストリア	2
ネパール	278	イタリア	2
ミャンマー	162	イスラエル	2
インドネシア	82	カザフスタン	2
タイ	78	ウクライナ	2
モンゴル	71	ニュージーランド	2
マレーシア	63	ブルガリア	1
スリランカ	50	ノルウェー	1
バングラデシュ	29	ウズベキスタン	1
アメリカ	23	ベナン	1
サウジアラビア	19	リビア	1
アラブ首長国連邦	18	トーゴ	1
フィリピン	13	チュニジア	1
カンボジア	11	ジンバブエ	1
フランス	10	コロンビア	1
イギリス	10	ベネズエラ	1
ブラジル	9	シンガポール	1
インド	9	ベルギー	1
ロシア	9	ボスニア・ヘルツェゴビナ	1
ペルー	7	ハンガリー	1
ドイツ	7	ルーマニア	1
カナダ	5	スイス	1
スウェーデン	5	キルギス	1
オーストラリア	5	バヌアツ	1
イラン	5	その他	20
パキスタン	4		
メキシコ	3		
トルコ	3	合計(58の国・地域)	17,224

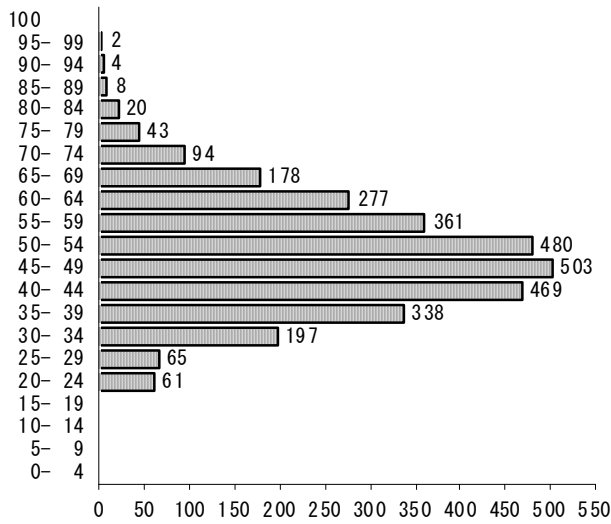
平成21年度日本留学試験（第1回）科目別平均点等一覧

科目等 (得点範囲)		受験者数(人)	平均点(点)	最高点(点)	最低点(点)	標準偏差
日本語	聴解 (0~120)	21,268	65.8 (54.8%)	117 (97.5%)	11 (9.2%)	20.7 (17.3%)
	聴読解 (0~120)		63.0 (52.5%)	118 (98.3%)	10 (8.3%)	19.3 (16.1%)
	読解 (0~160)		105.3 (65.8%)	160 (100.0%)	28 (17.5%)	27.8 (17.4%)
	合計 (0~400)		234.1 (58.5%)	395 (98.8%)	49 (12.3%)	61.2 (15.3%)
	記述 (0~6)		3.5 (58.3%)	6 (100.0%)	0 (0.0%)	1.5 (25.0%)
理科	物理 (0~100)	2,749	50.2 (50.2%)	95 (95.0%)	21 (21.0%)	12.4 (12.4%)
	化学 (0~100)	3,100	49.3 (49.3%)	95 (95.0%)	22 (22.0%)	12.2 (12.2%)
	生物 (0~100)	1,306	57.8 (57.8%)	91 (91.0%)	24 (24.0%)	12.7 (12.7%)
総合科目 (0~200)		10,238	124.5 (62.3%)	199 (99.5%)	14 (7.0%)	32.4 (16.2%)
数学	コース1 (0~200)	8,942	105.9 (53.0%)	197 (98.5%)	52 (26.0%)	27.8 (13.9%)
	コース2 (0~200)	2,808	107.9 (54.0%)	194 (97.0%)	41 (20.5%)	20.6 (10.3%)

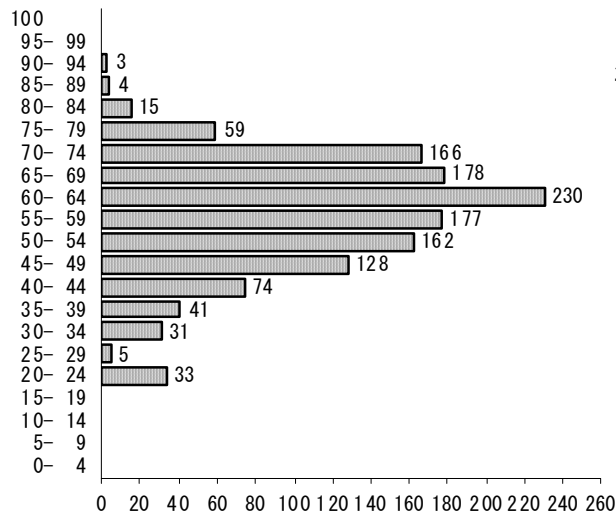
備考：「平均点」、「最高点」、「最低点」及び「標準偏差」欄の下段の（ ）内の数字は、「得点範囲」の上限に対する割合を表す。

平成21年度 日本留学試験（第1回）得点分布図

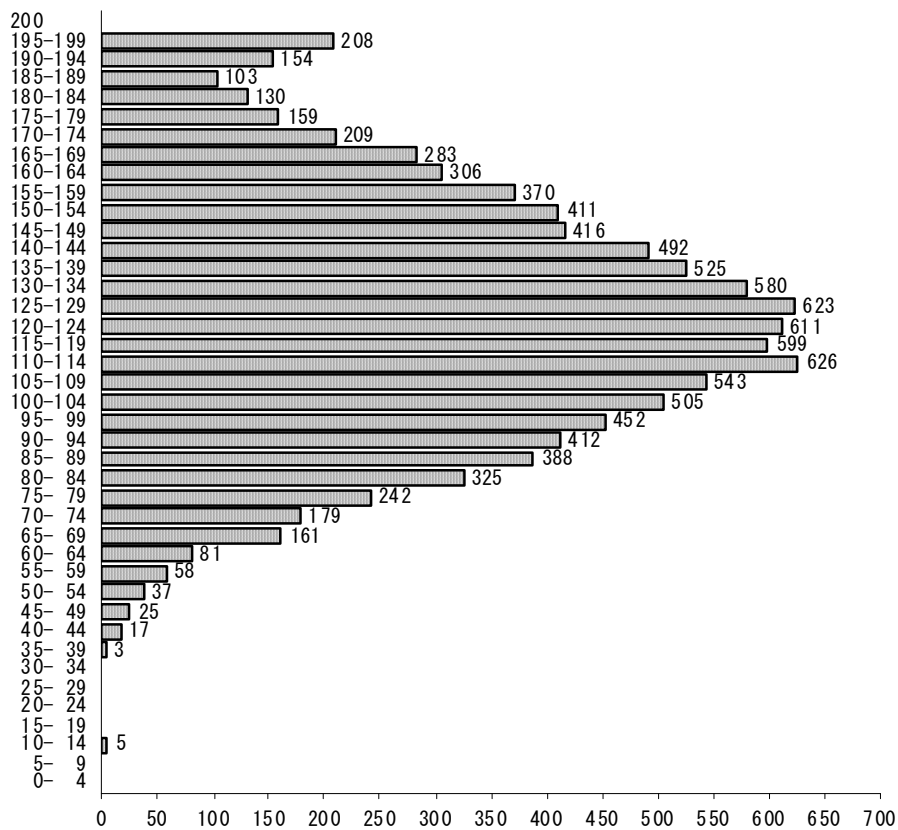




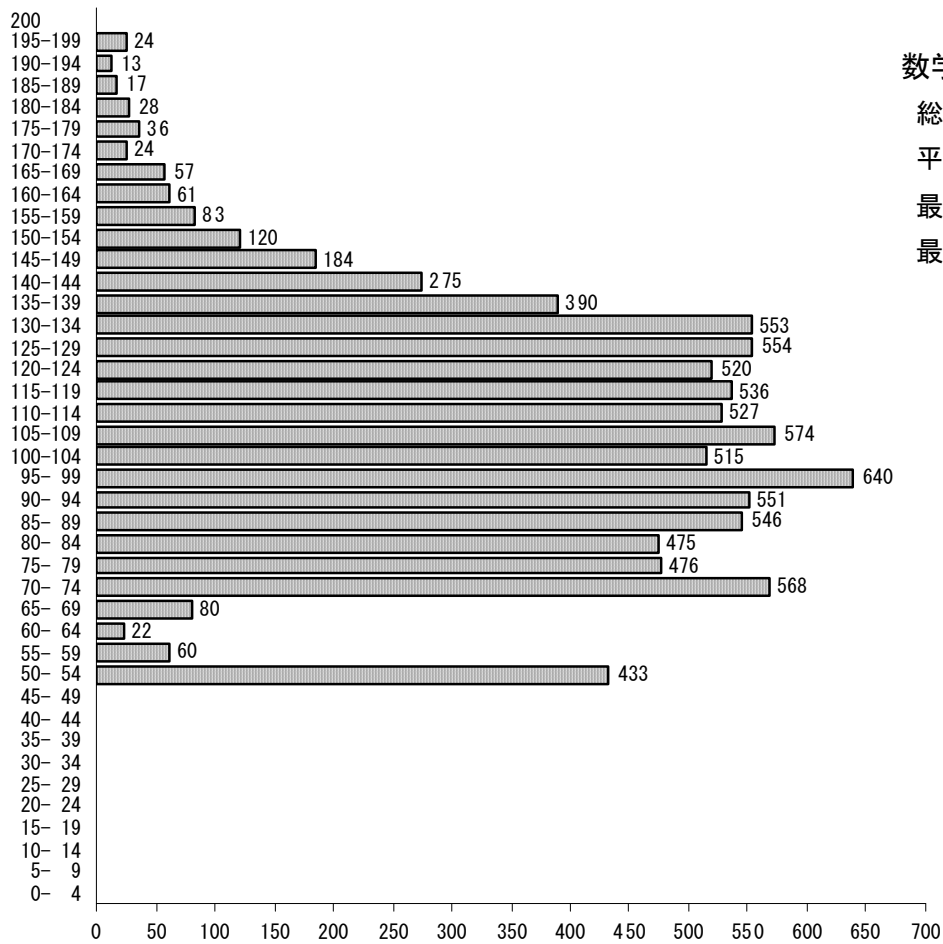
化学
 総人数 3,100 名
 平均点 49.3 点
 最高点 95.0 点
 最低点 22.0 点



生物
 総人数 1,306 名
 平均点 57.8 点
 最高点 91.0 点
 最低点 24.0 点

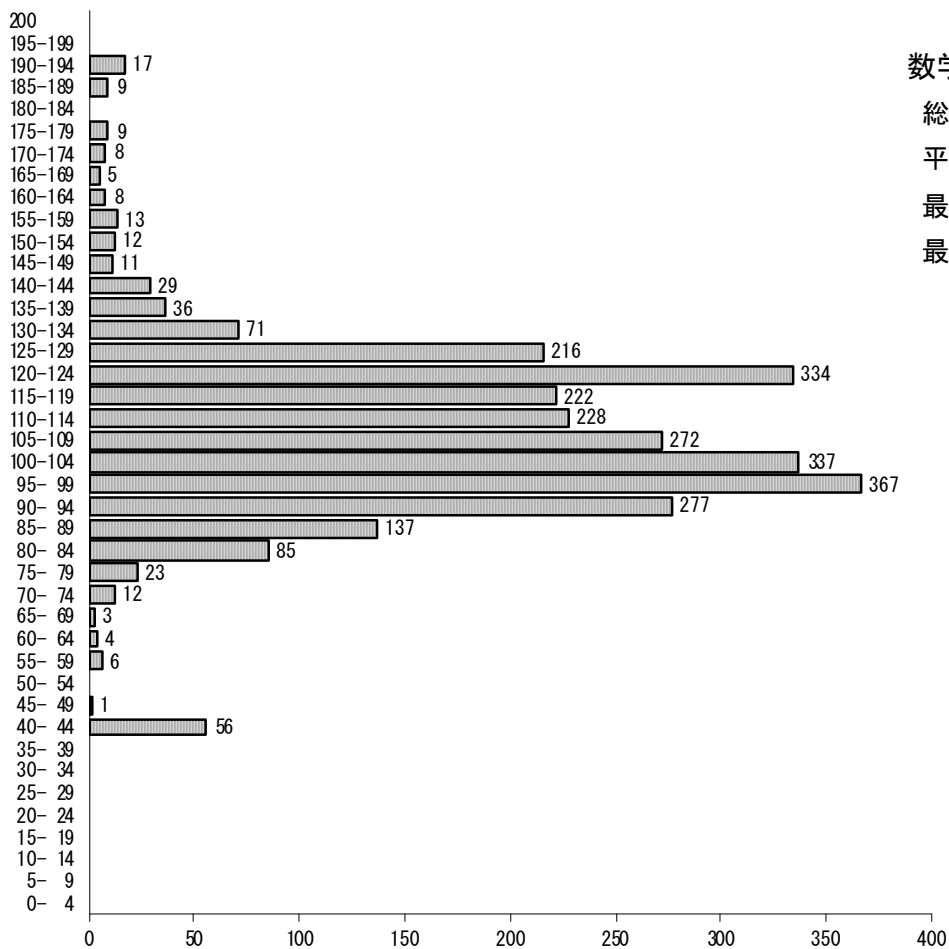


総合科目
 総人数 10,238 名
 平均点 124.5 点
 最高点 199.0 点
 最低点 14.0 点



数学(コース1)

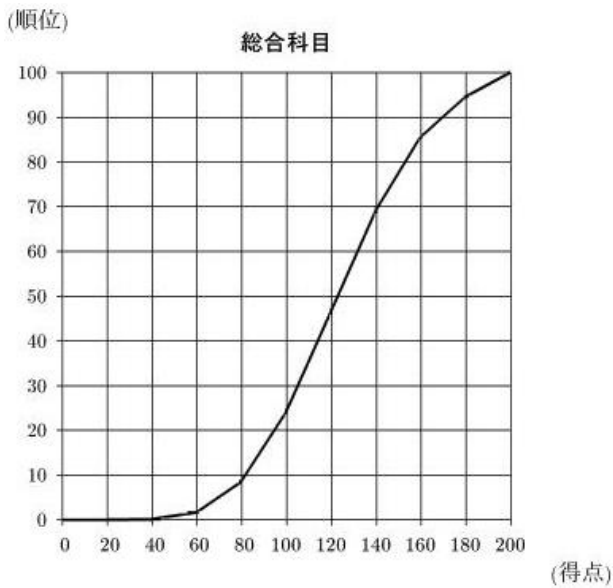
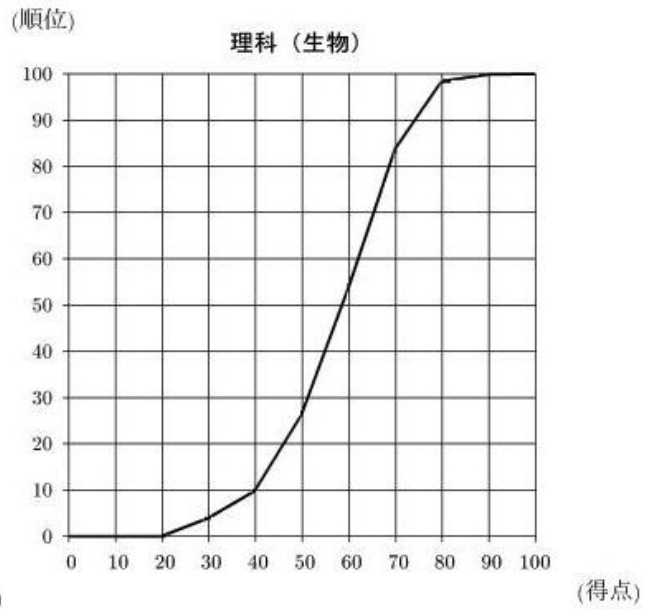
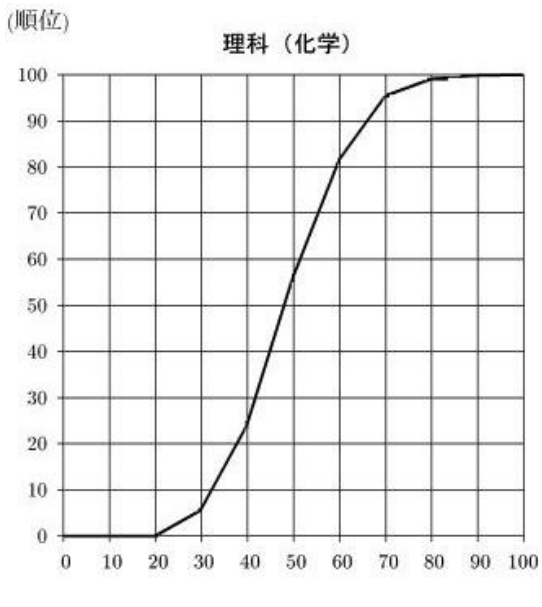
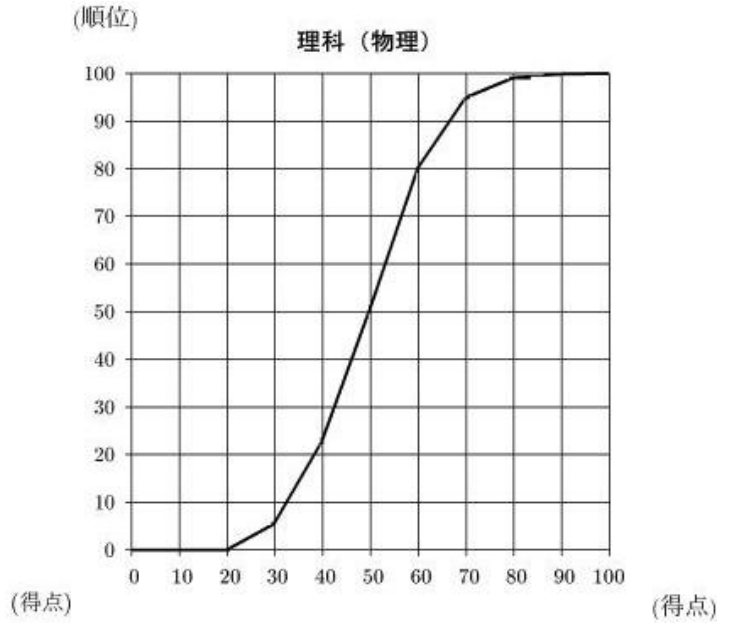
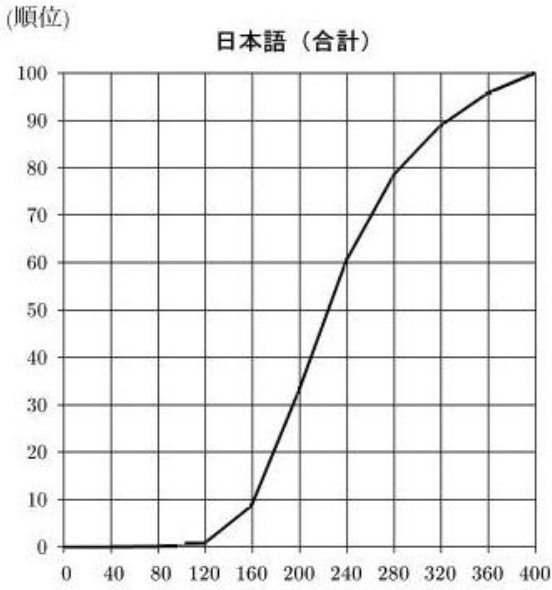
総人数 8,942 名
 平均点 105.9 点
 最高点 197.0 点
 最低点 52.0 点



数学(コース2)

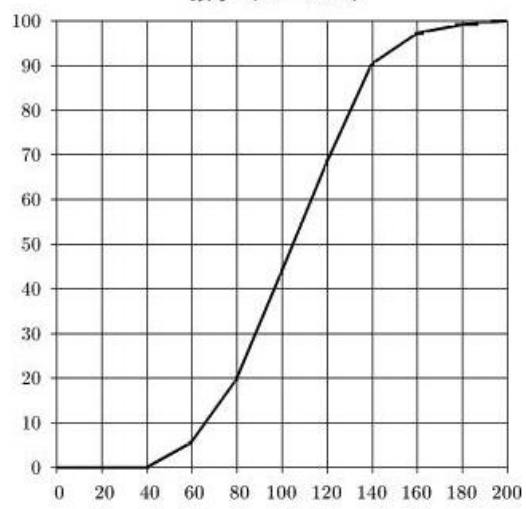
総人数 2,808 名
 平均点 107.9 点
 最高点 194.0 点
 最低点 41.0 点

平成21年度 日本留学試験（第1回）得点累積分布図



(順位)

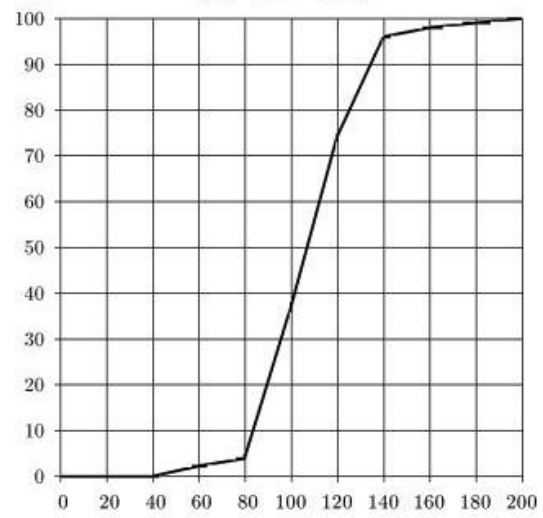
数学 (コース 1)



(得点)

(順位)

数学 (コース 2)



(得点)