

# 平成21年度日本留学試験（第2回）

## 実施結果の概要

### 目 次

平成21年度（2009年度）日本留学試験実施要項	1
実施状況	3
科目別平均点等一覧	6
得点分布図	7
得点累積分布図	10

独立行政法人 日本学生支援機構

# 平成 21 年度（2009 年度）日本留学試験実施要項

## 1. 目 的

外国人留学生として、我が国の大学（学部）等に入学を希望する者について、日本語力及び基礎学力の評価を行う。

## 2. 実施者

独立行政法人日本学生支援機構が、文部科学省、外務省、大学及び国内外の関係機関の協力を得て実施する。

## 3. 試験の方法、内容等

- (1) 対 象 : 外国人留学生として、我が国の大学等に入学を希望する者
- (2) 試 験 日 : 第 1 回 平成 21 年（2009 年）6 月 21 日（日）  
第 2 回 平成 21 年（2009 年）11 月 8 日（日）
- (3) 実 施 地 : 国 内 北海道、宮城県、群馬県、埼玉県、千葉県、東京都、神奈川県、富山県又は石川県、愛知県、京都府、大阪府、兵庫県、岡山県又は広島県、福岡県及び沖縄県  
国 外 インド（ニューデリー）、インドネシア（ジャカルタ及びスラバヤ）、韓国（ソウル及びプサン）、シンガポール、スリランカ（コロンボ）、タイ（バンコク）、台湾（台北）、フィリピン（マニラ）、ベトナム（ハノイ及びホーチミン）、マレーシア（クアラルンプール）、ミャンマー（ヤンゴン）、モンゴル（ウランバートル）及びロシア（ウラジオストク）

### (4) 出題科目等

受験者は、受験希望の大学等の指定に基づき、以下の科目の中から選択して受験する。

科 目	目 的	時 間	得点範囲
日 本 語	日本の大学等での勉学に対応できる日本語力（アカデミック・ジャパニーズ）を測定する。	120 分	0～400 点
理 科	日本の大学等の理系学部での勉学に必要な理科（物理・化学・生物）の基礎的な学力を測定する。	80 分	0～200 点
総合科目	日本の大学等での勉学に必要な文系の基礎的な学力、特に思考力、論理的能力を測定する。	80 分	0～200 点
数 学	日本の大学等での勉学に必要な数学の基礎的な学力を測定する。	80 分	0～200 点

### [ 備 考 ]

日本語の科目は、記述、読解、聴解、聴読解の 4 領域から構成される。

ただし、記述の評価は、上記の得点範囲には含めず、文法的能力及び論理的能力について基準に基づき採点し、文法的能力・論理的能力それぞれを 0～3 点の範囲で表示する。

理科について、受験者は、受験希望の大学等の指定に基づき、物理・化学・生物から 2 科目を選択する。

数学について、受験者は、受験希望の大学等の指定に基づき、文系学部及び数学を必要とする程度が比較的少ない理系学部用のコース 1、数学を高度に必要とする学部用のコース 2 のどちらかを選択する。

理科と総合科目を同時に選択することはできない。

上記の得点範囲は、素点ではなく、共通の尺度上で表示する。

出題範囲は、各科目のシラバスを参照のこと。

- (5) 出題言語 : 日本語及び英語により出題するので、受験者は、受験希望の大学等の指定を踏まえて、出願の際にどちらかを申告する（日本語の科目は日本語による出題のみ）。

- (6) 解答方式 : 多肢選択方式（マークシート）（日本語の科目は記述式を含む。）

#### 4. 出願の手続き等

##### (1) 出願手続き

願 書 : 所定のもの

受験料 : 国内 (1科目のみの受験者)	5,460	円 (税込み)
(2科目以上の受験者)	10,920	円 (税込み)
国外 インド	500	ルピー
インドネシア	40,000	ルピア
韓国 (1科目のみの受験者)	30,000	ウォン
(2科目以上の受験者)	50,000	ウォン
シンガポール	36	シンガポールドル
スリランカ	700	スリランカルピー
タイ	300	バーツ
台湾 (1科目のみの受験者)	1,200	台湾ドル
(2科目以上の受験者)	1,600	台湾ドル
フィリピン	250	ペソ
ベトナム	70,000	ドン
マレーシア	60	リンギット
ミャンマー	15	FEC
モンゴル	10,000	トゥグルグ
ロシア	300	ルーブル

受付期間 : 国内 (第1回) 平成21年(2009年)2月16日(月)から3月13日(金)まで  
(3月13日消印有効)

(第2回) 平成21年(2009年)7月6日(月)から7月31日(金)まで  
(7月31日消印有効)

国外 国内と同じ。

出 願 : 国内 独立行政法人日本学生支援機構留学生事業部留学試験課に提出する。  
国外 各国・地域の現地機関に提出する。

##### (2) 受験案内

出願手続き等の細目については、「平成21年度(2009年)日本留学試験受験案内」により公表する。

販売の方法 : 国内 平成21年(2009年)2月16日(月)から1部510円(消費税含む。)で全国の  
主要書店において販売予定

国外 各国・地域の現地機関と調整のうえ、決定する。

##### (3) 受験票の送付

国内 : 願書を受理したのものについて、次に掲げる期日(予定)に発送する。

第1回 平成21年(2009年)5月22日(金)

第2回 平成21年(2009年)10月16日(金)

国外 : 各国・地域の現地機関と調整のうえ、決定する。

#### 5. 結果の通知等

##### (1) 受験者への通知

次に掲げる期日(予定)に、試験の成績を通知する。

第1回 平成21年(2009年)7月24日(金)

第2回 平成21年(2009年)12月15日(火)

##### (2) 大学等への通知

第1回については7月下旬から、第2回については12月下旬から、大学等からの成績照会への対応を開始する。

照会先: 独立行政法人日本学生支援機構 留学生事業部留学試験課 〒153-8503 東京都目黒区駒場4-5-29 電話: 03-6407-7457 FAX: 03-6407-7462 E-Mail: eju@jasso.go.jp
--

## 平成21年度日本留学試験（第2回）実施状況

### 1. 実施地別応募者数及び受験者数

実施地		応募者数(人)	受験者数(人)	
国内	北海道	282	260	
	東北	宮城	465	434
	関東	群馬	115	102
		埼玉	692	599
		千葉	594	519
		東京	8,889	7,513
		神奈川	1,125	943
	中部	石川	198	192
		愛知	1,586	1,411
	近畿	京都	858	800
		大阪	1,905	1,666
		兵庫	981	880
	中国	岡山	1,112	995
	九州	福岡	3,494	3,255
沖縄		270	258	
国内小計		22,566	19,827	
国外	インド	ニューデリー	53	39
	インドネシア	ジャカルタ	177	128
		スラバヤ	81	57
	韓国	ソウル	2,085	1,688
		プサン	598	519
	シンガポール		22	17
	スリランカ	コロンボ	13	8
	タイ	バンコク	163	84
	台湾	台北	199	148
	フィリピン	マニラ	4	2
	ベトナム	ハノイ	81	62
		ホーチミン	134	103
	マレーシア	クアラルンプール	173	164
	ミャンマー	ヤンゴン( )	--	--
	モンゴル	ウランハートル	96	80
	ロシア	ウラシオストク	15	9
国外小計		3,894	3,108	
合計		26,460	22,935	

ヤンゴンについては、現地情勢等、諸般の事情により今回は実施しませんでした。

備考：基礎学力科目の出題言語に英語を選択した者は、次のとおりであった。

	応募者数	受験者数
国内	213	179
国外	528	343
合計	741	522

## 2. 実施会場

国 内	北海道	：	北海道文教大学	
	宮城県	：	宮城教育大学	
	群馬県	：	高崎健康福祉大学	
	埼玉県	：	十文字学園女子大学 共栄大学	
	千葉県	：	千葉大学 西千葉キャンパス	
	東京都	：	国土館大学 世田谷キャンパス 上智大学 四谷キャンパス 東京大学 駒場キャンパス 一橋大学 国立キャンパス	
	神奈川県	：	國學院大學 横浜たまプラーザキャンパス	
	石川県	：	北陸大学 太陽が丘キャンパス	
	愛知県	：	豊橋技術科学大学 豊橋創造大学	
	京都府	：	立命館大学 衣笠キャンパス	
	大阪府	：	大阪大学 豊中キャンパス 大阪観光大学	
	兵庫県	：	関西学院大学 西宮上ヶ原キャンパス	
	岡山県	：	岡山大学 津島キャンパス	
	福岡県	：	九州大学 伊都キャンパス 九州産業大学	
	沖縄県	：	琉球大学 千原キャンパス	
	国 外	インド(ニューデリー)	：	インド文部省留学生協会(MOSAI)日本語学院
		インドネシア(ジャカルタ)	：	インドネシア大学(DEPOKキャンパス)
		(スラバヤ)	：	I'Mc センター
		韓国(ソウル)	：	汝矣島中学校・汝矣島女子高等学校
		(プサン)	：	プサンデザイン高校
シンガポール		：	シンガポール日本文化協会	
スリランカ(コロンボ)		：	スリランカ日本文化センター(ササカワホール)	
タイ(バンコク)		：	タイ国元日本留学生協会(OJSAT)	
台湾(台北)		：	語言訓練測驗中心	
フィリピン(マニラ)		：	デ・ラサール大学セント・ベニール校	
ベトナム(ハノイ)		：	ハノイ貿易大学(ベトナム日本人材協力センター)	
(ホーチミン)		：	ホーチミン市社会科学人文大学	
マレーシア(クアラルンプール)		：	KDU カレッジ	
ミャンマー(ヤンゴン)	：	(現地情勢等、諸般の事情により今回は実施いたしませんでした。)		
モンゴル(ウランバートル)	：	モンゴル・日本センター		
ロシア(ウラジ`オストク)	：	極東国立総合大学附属東洋学大学		

3. 国・地域別受験者数内訳（国内実施分）

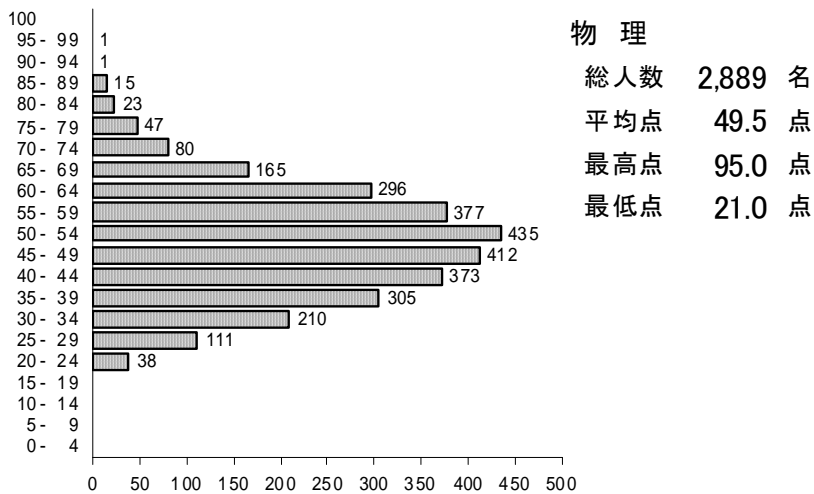
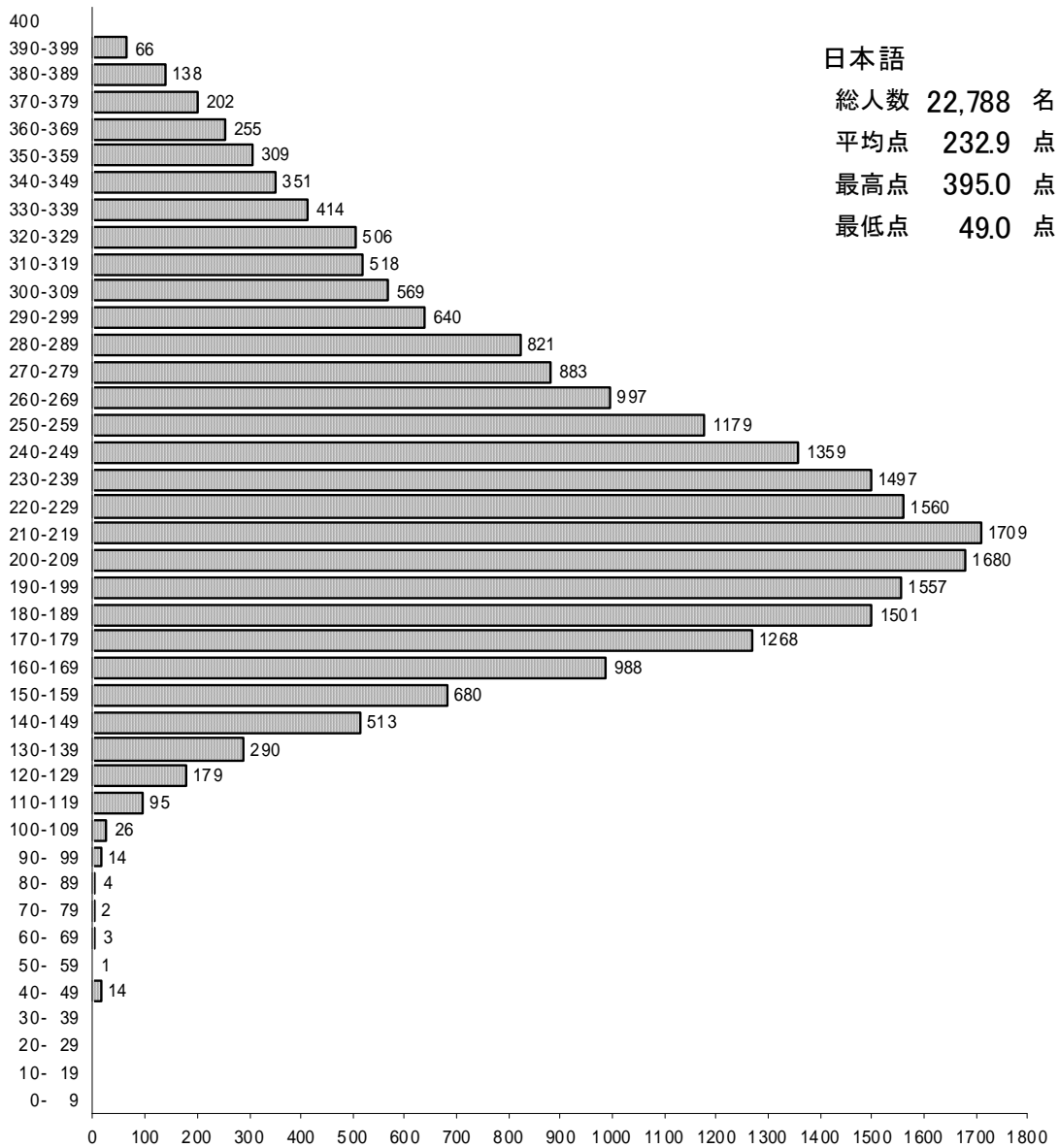
国・地域	受験者数(人)	国・地域	受験者数(人)
中国	15,516	エジプト	2
韓国	2,193	タンザニア	2
ベトナム	461	アフガニスタン	2
台湾	410	東ティモール	2
ネパール	313	オーストリア	2
ミャンマー	135	スイス	2
マレーシア	133	ウクライナ	2
モンゴル	99	ポーランド	1
インドネシア	77	カザフスタン	1
タイ	72	アンゴラ	1
スリランカ	64	ベナン	1
サウジアラビア	47	ガーナ	1
アメリカ	26	リビア	1
バングラデシュ	25	モロッコ	1
カンボジア	21	ナイジェリア	1
フィリピン	15	スーダン	1
イギリス	15	トーゴ	1
フランス	12	チュニジア	1
ブラジル	12	コンゴ民主共和国	1
ロシア	11	ジンバブエ	1
カナダ	11	アルゼンチン	1
ドイツ	11	ボリビア	1
インド	10	グアテマラ	1
ペルー	9	ホンジュラス	1
シンガポール	9	パラグアイ	1
アラブ首長国連邦	8	ベネズエラ	1
スウェーデン	7	ブータン	1
イラン	6	ラオス	1
トルコ	5	北朝鮮	1
コロンビア	4	ベルギー	1
オーストラリア	4	ボスニア・ヘルツェゴビナ	1
メキシコ	3	オランダ	1
イタリア	3	ポルトガル	1
セネガル	3	キルギス	1
ケニア	3	タジキスタン	1
パキスタン	3	バヌアツ	1
ルーマニア	2	その他	20
ウズベキスタン	2		
ニュージーランド	2		
スペイン	2	合計(76の国・地域)	19,827

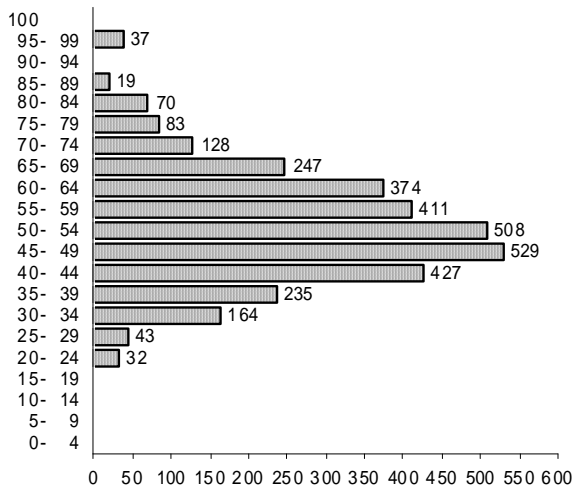
## 平成 2 1 年度日本留学試験（第 2 回）科目別平均点等一覧

科目等 (得点範囲)		受験者数(人)	平均点(点)	最高点(点)	最低点(点)	標準偏差
日本語	聴 解 (0~120)	22,788	66.8 (55.7%)	117 (97.5%)	11 (9.2%)	20.0 (16.7%)
	聴読解 (0~120)		65.3 (54.4%)	118 (98.3%)	10 (8.3%)	19.6 (16.3%)
	読 解 (0~160)		100.8 (63.0%)	160 (100.0%)	28 (17.5%)	25.8 (16.1%)
	合 計 (0~400)		232.9 (58.2%)	395 (98.8%)	49 (12.3%)	58.3 (14.6%)
	記 述 (0~6)		3.8 (63.3%)	6 (100.0%)	0 (0.0%)	1.4 (23.3%)
理 科	物 理 (0~100)	2,889	49.5 (49.5%)	95 (95.0%)	21 (21.0%)	12.6 (12.6%)
	化 学 (0~100)	3,307	52.8 (52.8%)	95 (95.0%)	22 (22.0%)	13.3 (13.3%)
	生 物 (0~100)	1,107	58.3 (58.3%)	93 (93.0%)	24 (24.0%)	12.8 (12.8%)
総合科目 (0~200)		10,411	126.7 (63.4%)	198 (99.0%)	14 (7.0%)	31.4 (15.7%)
数 学	コース1 (0~200)	8,829	107.4 (53.7%)	197 (98.5%)	52 (26.0%)	30.6 (15.3%)
	コース2 (0~200)	3,310	111.4 (55.7%)	194 (97.0%)	41 (20.5%)	23.7 (11.9%)

備 考：「平均点」、「最高点」、「最低点」及び「標準偏差」欄の下段の（ ）内の数字は、「得点範囲」の上限に対する割合を表す。

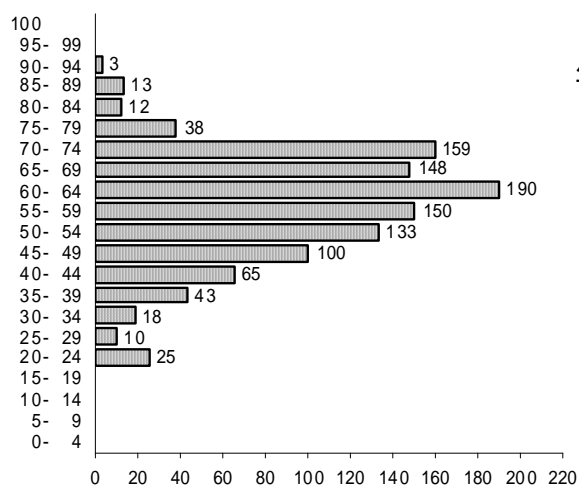
## 平成 2 1 年度 日本留学試験（第 2 回）得点分布図





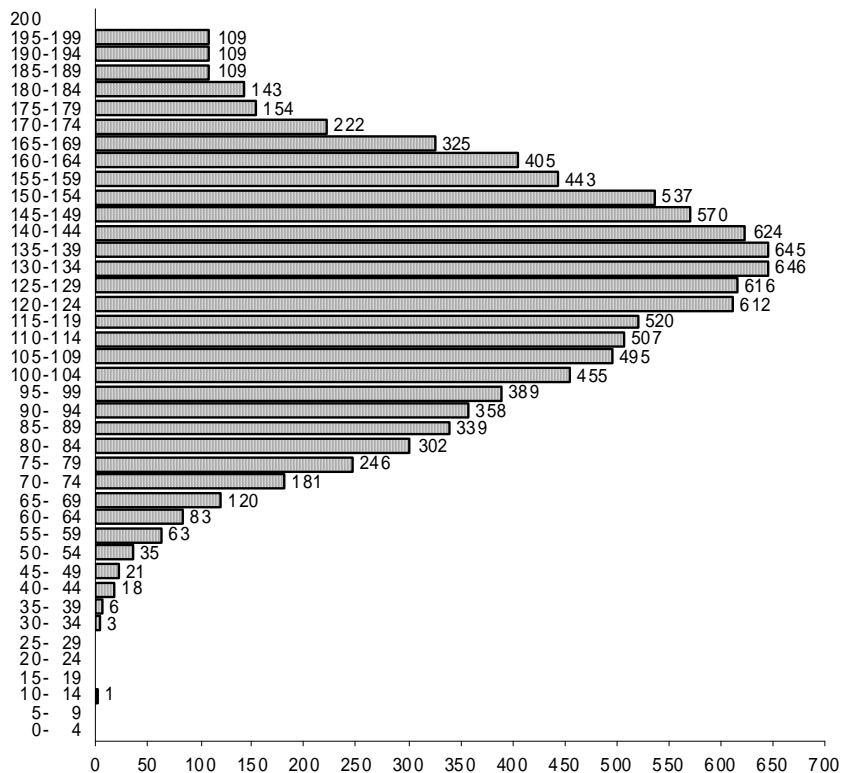
### 化学

総人数 3,307 名  
 平均点 52.8 点  
 最高点 95.0 点  
 最低点 22.0 点



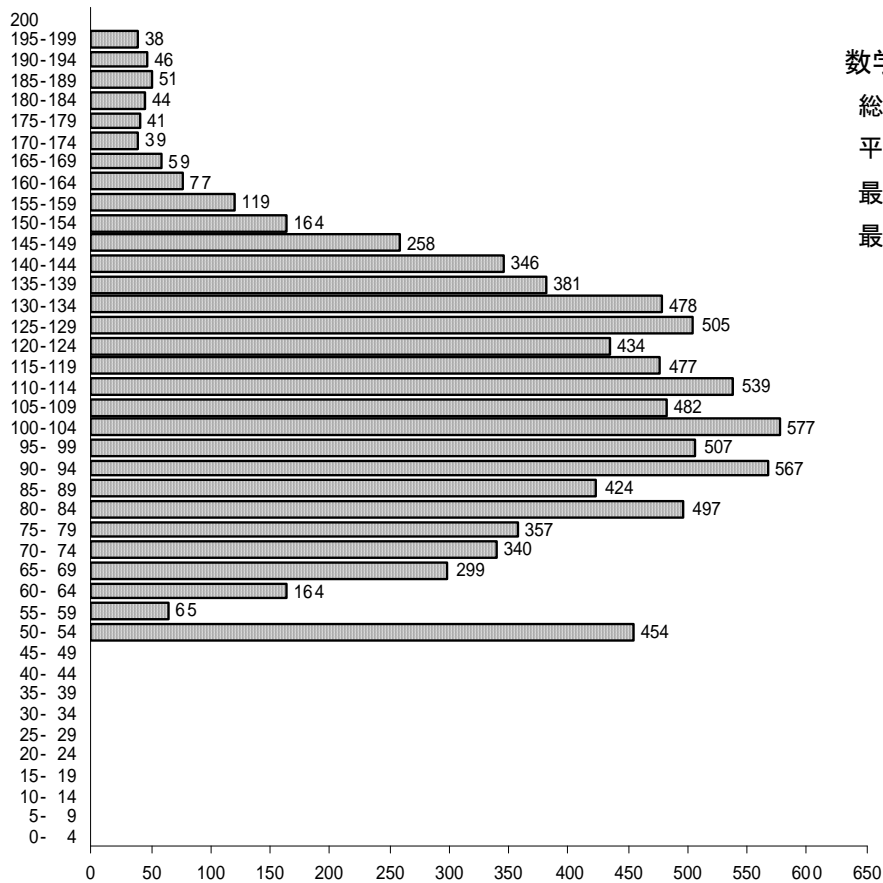
### 生物

総人数 1,107 名  
 平均点 58.3 点  
 最高点 93.0 点  
 最低点 24.0 点



### 総合科目

総人数 10,411 名  
 平均点 126.7 点  
 最高点 198.0 点  
 最低点 14.0 点



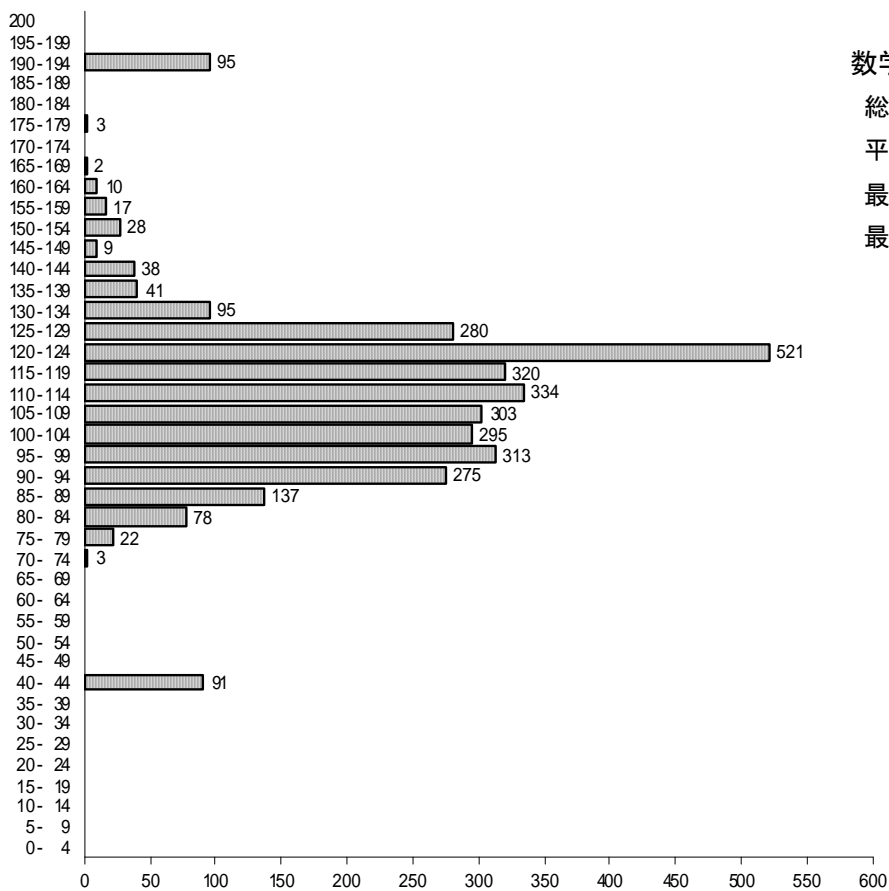
数学(コース1)

総人数 8,829 名

平均点 107.4 点

最高点 197.0 点

最低点 52.0 点



数学(コース2)

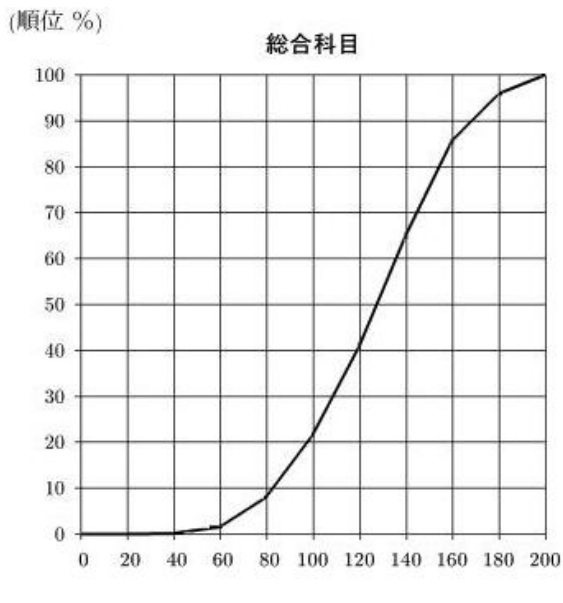
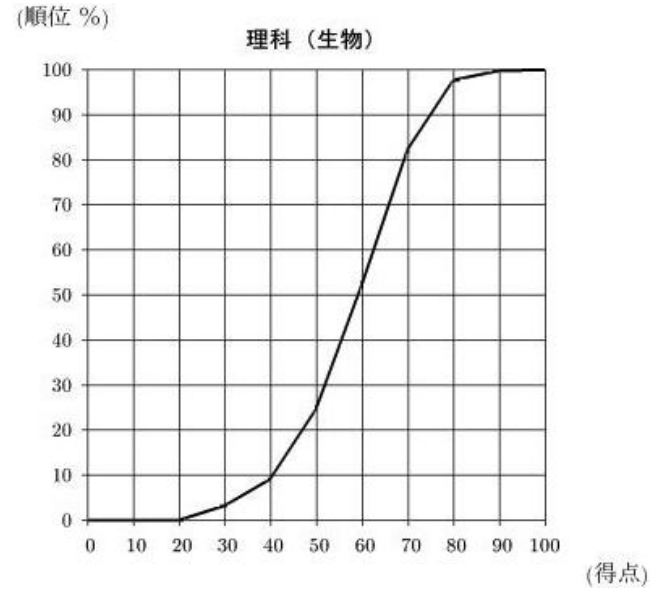
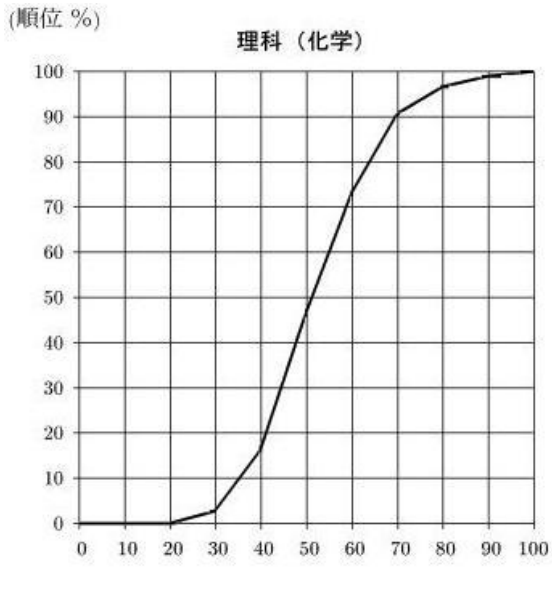
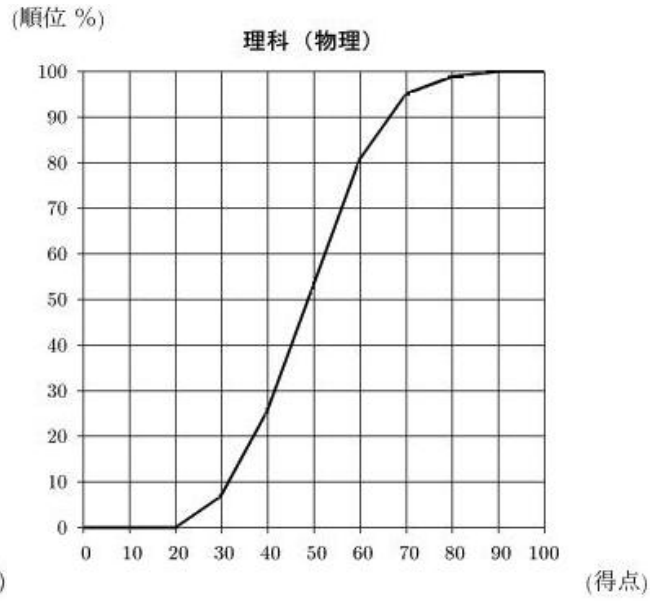
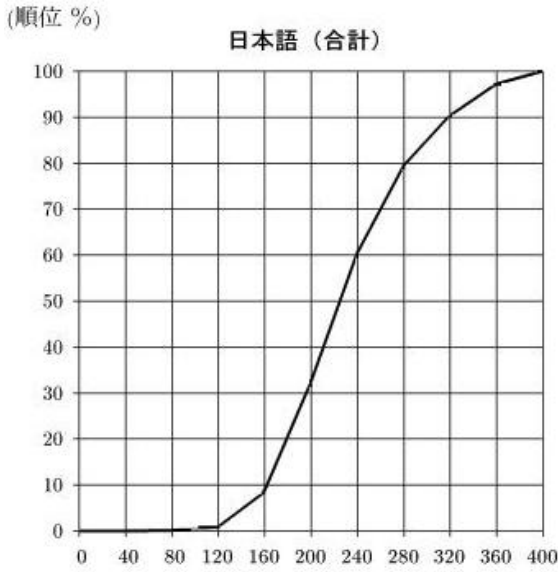
総人数 3,310 名

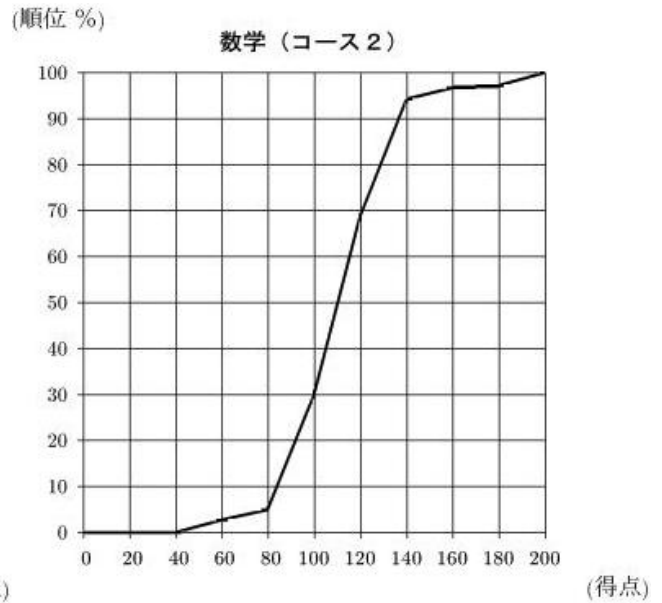
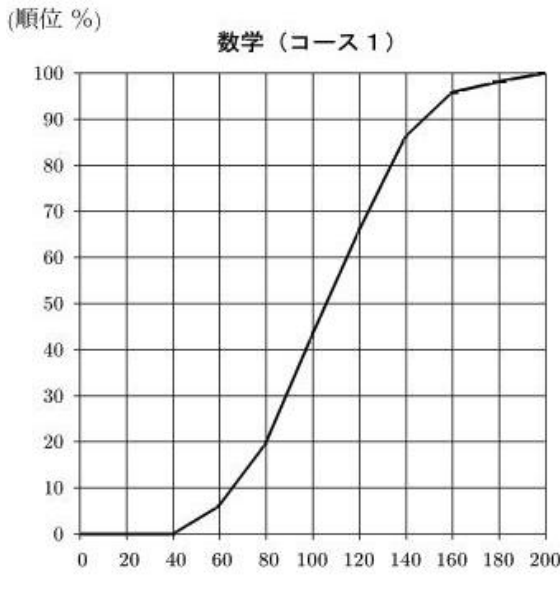
平均点 111.4 点

最高点 194.0 点

最低点 41.0 点

# 平成 2 1 年度 日本留学試験（第 2 回）得点累積分布図





ここに掲載した図は、受験者のとった得点が、全体の順位でどの位置に当たるかを示す、パーセンタイル順位のグラフです。

日本語の試験で3分野合計240点をとった人を例にとると、横軸の「240」の位置に対応する縦軸（順位）が「70%」の位置に当たります。したがって、この受験者のパーセンタイル順位は「70パーセンタイル」に当たるといことがわかります。言い換えれば、この受験者以下の順位に位置する受験者の数が、全受験者数の70%を占める、ということです。

パーセンタイル順位によって、受験者が当該試験を受験した集団において全体のどの位置にいるか、相対的な比較が可能となります。

