

# 平成23年度日本留学試験（第1回）

## 実施結果の概要

### 目 次

平成23年度（2011年度）日本留学試験実施要項……………	1
実施状況……………	3
科目別平均点等一覧……………	7
得点分布図……………	8
得点累積分布図……………	11

独立行政法人 日本学生支援機構

# 平成 23 年度（2011 年度）日本留学試験実施要項

## 1. 目 的

外国人留学生として、我が国の大学（学部）等に入学を希望する者について、日本語力及び基礎学力の評価を行う。

## 2. 実施者

独立行政法人日本学生支援機構が、文部科学省、外務省、大学及び国内外の関係機関の協力を得て実施する。

## 3. 試験の方法、内容等

(1) 対 象 : 外国人留学生として、我が国の大学等に入学を希望する者

(2) 試験日 : 第1回 平成 23 年（2011 年）6 月 19 日（日）

特別追試験 平成 23 年（2011 年）7 月 2 日（土）

第2回 平成 23 年（2011 年）11 月 13 日（日）

[備考] 東日本大震災の影響に鑑み、第1回に関して特別追試験を実施する。詳細は別に定める。

(3) 実施地 : 国内 北海道、宮城県、群馬県、埼玉県、千葉県、東京都、神奈川県、富山県又は石川県、静岡県、愛知県、京都府、大阪府、兵庫県、岡山県又は広島県、福岡県及び沖縄県

国外 インド（ニューデリー）、インドネシア（ジャカルタ及びスラバヤ）、韓国（ソウル及びプサン）、シンガポール、スリランカ（コロンボ）、タイ（バンコク）、台湾（台北）、フィリピン（マニラ）、ベトナム（ハノイ及びホーチミン）、香港、マレーシア（クアラルンプール）、ミャンマー（ヤンゴン）、モンゴル（ウランバートル）及びロシア（ウラジオストク）

(4) 出題科目等

受験者は、受験希望の大学等の指定に基づき、以下の科目の中から選択して受験する。

科 目	目 的	時 間	得点範囲
日 本 語	日本の大学等での勉学に対応できる日本語力（アカデミック・ジャパニーズ）を測定する。	125 分	読解 聴解・聴読解 0～400 点
			記述 0～50 点
理 科	日本の大学等の理系学部での勉学に必要な理科（物理・化学・生物）の基礎的な学力を測定する。	80 分	0～200 点
総合科目	日本の大学等での勉学に必要な文系の基礎的な学力、特に思考力、論理的能力を測定する。	80 分	0～200 点
数 学	日本の大学等での勉学に必要な数学の基礎的な学力を測定する。	80 分	0～200 点

[備 考]

- ① 日本語の科目は、記述、読解、聴解・聴読解の3領域から構成される。
- ② 理科について、受験者は、受験希望の大学等の指定に基づき、物理・化学・生物から2科目を選択する。
- ③ 数学について、受験者は、受験希望の大学等の指定に基づき、文系学部及び数学を必要とする程度が比較的少ない理系学部用のコース1、数学を高度に必要とする学部用のコース2のどちらかを選択する。
- ④ 理科と総合科目を同時に選択することはできない。
- ⑤ 上記の得点範囲は、日本語の科目の記述を除き、素点ではなく、共通の尺度上で表示する。また、記述については基準に基づき採点する。
- ⑥ 出題範囲は、各科目のシラバスを参照のこと。
- (5) 出題言語 : 日本語及び英語により出題するので、受験者は、受験希望の大学等の指定を踏まえて、出願の際にどちらかを申告する（日本語の科目は日本語による出題のみ）。
- (6) 解答方式 : 多肢選択方式（マークシート）（日本語の科目は記述式を含む。）

#### 4. 出願の手続き等

##### (1) 出願手続き

① 願 書 : 所定のもの

② 受験料 :	国内 (1科目のみの受験者)	5,460	円 (税込み)
	(2科目以上の受験者)	10,920	円 (税込み)
	国外 インド	500	ルピー
	インドネシア	40,000	ルピア
	韓国 (1科目のみの受験者)	40,000	ウォン
	(2科目以上の受験者)	65,000	ウォン
	シンガポール	36	シンガポールドル
	スリランカ	700	スリランカルピー
	タイ	300	バーツ
	台湾 (1科目のみの受験者)	1,200	台湾ドル
	(2科目以上の受験者)	1,600	台湾ドル
	フィリピン	250	ペソ
	ベトナム	70,000	ドン
	香港 (1科目のみの受験者)	350	香港ドル
	(2科目以上の受験者)	600	香港ドル
	マレーシア	60	リンギット
	ミャンマー	15	FEC
	モンゴル	10,000	トゥグルグ
	ロシア	300	ルーブル

③ 受付期間 : 国内 (第1回) 平成23年(2011年)2月14日(月)から3月18日(金)まで  
(3月18日消印有効)

(第2回) 平成23年(2011年)7月4日(月)から7月29日(金)まで  
(7月29日消印有効)

国外 (第1回) 平成23年(2011年)2月14日(月)から3月11日(金)まで  
(3月11日消印有効)

(第2回) 平成23年(2011年)7月4日(月)から7月29日(金)まで  
(7月29日消印有効)

④ 出 願 : 国内 独立行政法人日本学生支援機構留学生事業部留学試験課に提出する。  
国外 各国・地域の現地機関に提出する。

##### (2) 受験案内

出願手続き等の細目については、「平成23年度(2011年度)日本留学試験受験案内」により公表する。

販売の方法 : 国内 平成23年(2011年)2月14日(月)から1部510円(消費税含む。)で全国の  
主要書店において販売予定

国外 各国・地域の現地機関と調整のうえ、決定する。

##### (3) 受験票の送付

国内 : 願書を受理したものについて、次に掲げる期日(予定)に発送する。

第1回 平成23年(2011年)5月27日(金)

第2回 平成23年(2011年)10月21日(金)

国外 : 各国・地域の現地機関と調整のうえ、決定する。

[備考]受験票、結果の通知の発送料については、受験案内等で公表する。

#### 5. 結果の通知等

##### (1) 受験者への通知

次に掲げる期日(予定)に、試験の成績を通知する。

第1回 平成23年(2011年)7月22日(金)

第2回 平成23年(2011年)12月20日(火)

##### (2) 大学等への通知

第1回については7月下旬から、第2回については12月下旬から、大学等からの成績照会への対応を開始する。

照会先 : 独立行政法人日本学生支援機構 留学生事業部留学試験課 〒153-8503 東京都目黒区駒場4-5-29 電話: 03-6407-7457 FAX: 03-6407-7462 E-Mail: eju@jasso.go.jp
---

## 平成23年度日本留学試験（第1回）実施状況

### 1. 実施地別応募者数及び受験者数

実施地		応募者数（人）	受験者数（人）	
国内	北海道	90	86	
	東北	宮城	199	158
		群馬	106	92
	関東	埼玉	626	548
		千葉	661	571
		東京	8,608	7,097
		神奈川	849	725
	中部	石川	108	98
		静岡	345	321
		愛知	729	670
	近畿	京都	639	578
		大阪	1,509	1,401
		兵庫	902	794
	中国	岡山	714	673
	九州	福岡	2,237	2,118
沖縄		62	58	
国内小計		18,384	15,988	
国外	インド	ニューデリー	92	44
	インドネシア	ジャカルタ	432	338
		スラバヤ	145	121
	韓国	ソウル	1,800	1,483
		プサン	535	449
	シンガポール		15	11
	スリランカ	コロンボ	70	43
	タイ	バンコク	94	50
	台湾	台北	741	616
	フィリピン	マニラ	5	4
	ベトナム	ハノイ	114	76
		ホーチミン	104	90
	香港		36	31
	マレーシア	クアラルンプール	164	159
	ミャンマー	ヤンゴン	6	4
	モンゴル	ウランハートル	83	66
	ロシア	ウラジワオストク	9	6
国外小計		4,445	3,591	
合計		22,829	19,579	

※国内の受験者数には、東日本大震災の影響により、7月2日（土）に実施した「特別追試験」の受験者数を含む。

備考：基礎学力科目の出題言語に英語を選択した者は、次のとおりであった。

	応募者数	受験者数
国内	222	195
国外	1,047	740
合計	1,269	935

備考： 障害、負傷等の理由で特別措置の申し出があった応募者に対し、次のとおり承認した。

特別措置申請者数 5名 (国内2名、国外3名)

承認した特別措置の内容		障害種	件数
時間延長	記述 (1.3倍/39分)	弱視	1
	読解 (1.3倍/52分)	弱視	1
	総合科目 (1.3倍/104分)	弱視	1
	数学 (1.3倍/104分)	弱視	1
問題冊子	拡大問題冊子 (1.4倍/A3版)	弱視	1
解答用紙、解答方法	拡大解答用紙 (1.4倍/A3版)	弱視	1
	チェックによる解答	弱視	1
視覚補助具の使用	拡大鏡の使用	弱視	1
聴覚補助具の使用	補聴器ないし人口内耳の使用	難聴	4
一部試験科目免除	聴解・聴読解免除	難聴	3
その他	注意事項等の文書による伝達	難聴	3
	別室受験	弱視	1
		難聴	3
	座席位置配慮	難聴	4

※同一申請者が複数の特別措置を受けているため、のべ件数である。

## 2. 実施会場

国 内	北海道	：	北海道大学
	宮城県	：	仙台大学
	群馬県	：	共愛学園前橋国際大学小屋原キャンパス
	埼玉県	：	尚美学園大学川越キャンパス
	千葉県	：	中央学院大学
	東京都	：	早稲田大学早稲田キャンパス 芝浦工業大学豊洲キャンパス 東京海洋大学品川キャンパス 首都大学東京南大沢キャンパス 恵泉女学園大学 明星大学日野キャンパス
	神奈川県	：	東京都市大学横浜キャンパス
	石川県	：	金沢星稜大学
	静岡県	：	静岡大学静岡キャンパス
	愛知県	：	愛知県立大学長久手キャンパス
	京都府	：	京都教育大学 花園大学
	大阪府	：	大阪経済法科大学花岡キャンパス
	兵庫県	：	神戸親和女子大学鈴蘭台キャンパス 神戸国際大学
	岡山県	：	就実大学 ノートルダム清心女子大学
	福岡県	：	福岡大学七隈キャンパス
	沖縄県	：	名桜大学

### (東日本大震災の影響による特別追試験会場)

東京都	：	フォーラムエイト
愛知県	：	トライデント外国語・ホテル専門学校
大阪府	：	TKP大阪淀屋橋カンファレンスセンター
福岡県	：	九州電気専門学校

国 外	インド (ニューデリー)	：	インド文部省留学生協会 (MOSAI) 日本語学院
	インドネシア (ジャカルタ)	：	インドネシア大学 DEPOK キャンパス
	(スラバヤ)	：	KEMALA BHAYANGKARI 高校
	韓国 (ソウル)	：	汝矣島中学校・汝矣島女子高等学校
	(プサン)	：	東來中学校
	シンガポール	：	シンガポール日本文化協会
	スリランカ (コロンボ)	：	スリランカ日本文化センター (ササカワホール)
	タイ (バンコク)	：	タイ国元日本留学生協会 (OJSAT)
	台湾 (台北)	：	語言訓練測驗中心・台湾大学外語教学中心
	フィリピン (マニラ)	：	デ・ラサール大学セント・ベニール校
	ベトナム (ハノイ)	：	ハノイ貿易大学 (ベトナム日本人材協力センター)
	(ホーチミン)	：	ホーチミン市社会科学人文大学
	香港	：	香港日本文化協会
	マレーシア (クアラルンプール)	：	KDU カレッジ
	ミャンマー (ヤンゴン)	：	在ミャンマー商工会議所
	モンゴル (ウランハートル)	：	モンゴル・日本センター
	ロシア (ウラジミョストク)	：	極東連邦大学東洋学大学

3. 国・地域別受験者数内訳（国内実施分）

国・地域	受験者数(人)	国・地域	受験者数(人)
中国	13,461	イラン	2
韓国	827	フィンランド	2
ベトナム	493	ナイジェリア	2
ネパール	291	ベルギー	2
台湾	208	スイス	2
ミャンマー	150	アフガニスタン	2
タイ	80	ウクライナ	2
モンゴル	62	オーストラリア	2
香港	48	ケニア	2
インドネシア	47	アルゼンチン	2
スリランカ	41	マカオ	1
マレーシア	39	イギリス	1
サウジアラビア	33	ペルー	1
フィリピン	23	バミューダ諸島	1
アメリカ	18	ジンバブエ	1
スウェーデン	13	ザンビア	1
バングラデシュ	12	コートジボワール	1
ロシア	11	ガーナ	1
カンボジア	10	タンザニア	1
カナダ	9	ベナン	1
インド	8	プエルトリコ	1
フランス	8	タジキスタン	1
ウズベキスタン	6	ブルネイ	1
ドイツ	5	オーストリア	1
シンガポール	5	カタール	1
トルクメニスタン	5	モルディブ	1
トルコ	4	ポルトガル	1
オマーン	4	ラトビア	1
ブラジル	3	アルジェリア	1
イタリア	3	ニュージーランド	1
メキシコ	3	その他	11
北朝鮮	3		
パキスタン	2		
カザフスタン	2		
		合計（64の国・地域）	15,988

※東日本大震災の影響により、7月2日（土）に実施した「特別追試験」の受験者数を含む。

平成23年度日本留学試験（第1回）科目別平均点等一覧

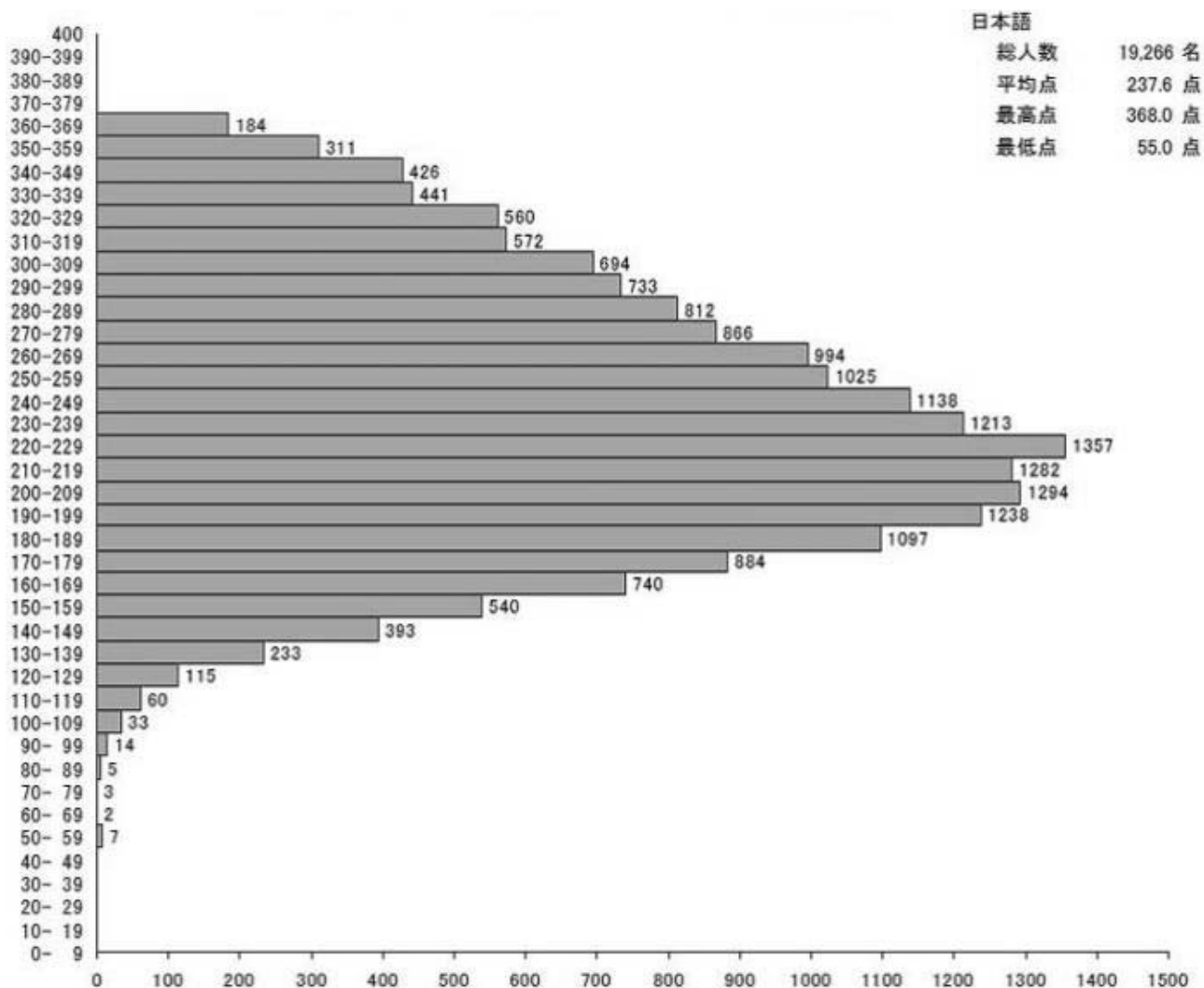
科目等 (得点範囲)		受験者数(人)	平均点(点)	最高点(点)	最低点(点)	標準偏差
日本語 (*)	聴解・ 聴読解 (0~200)	19,269	102.1 (51.1%)	171 (85.5%)	28 (14.0%)	27.9 (14.0%)
	読解 (0~200)		135.5 (67.8%)	197 (98.5%)	27 (13.5%)	33.7 (16.9%)
	合計 (0~400)		237.6 (59.4%)	368 (92.0%)	55 (13.8%)	56.6 (14.2%)
	記述 (0~50)		28.6 (57.2%)	50 (100.0%)	0 (0.0%)	9.6 (19.2%)
理科	物理 (0~100)	2,872	51.0 (51.0%)	90 (90.0%)	25 (25.0%)	10.6 (10.6%)
	化学 (0~100)	3,387	48.4 (48.4%)	92 (92.0%)	19 (19.0%)	11.7 (11.7%)
	生物 (0~100)	1,265	54.9 (54.9%)	94 (94.0%)	25 (25.0%)	13.3 (13.3%)
総合科目 (0~200)		9,556	117.1 (58.6%)	199 (99.5%)	10 (5.0%)	32.6 (16.3%)
数学	コース1 (0~200)	8,626	111.7 (55.9%)	191 (95.5%)	24 (12.0%)	30.7 (15.4%)
	コース2 (0~200)	3,033	115.8 (57.9%)	199 (99.5%)	28 (14.0%)	26.1 (13.1%)

備考：「平均点」、「最高点」、「最低点」及び「標準偏差」欄の下段の（ ）内の数字は、「得点範囲」の上限に対する割合を表す。

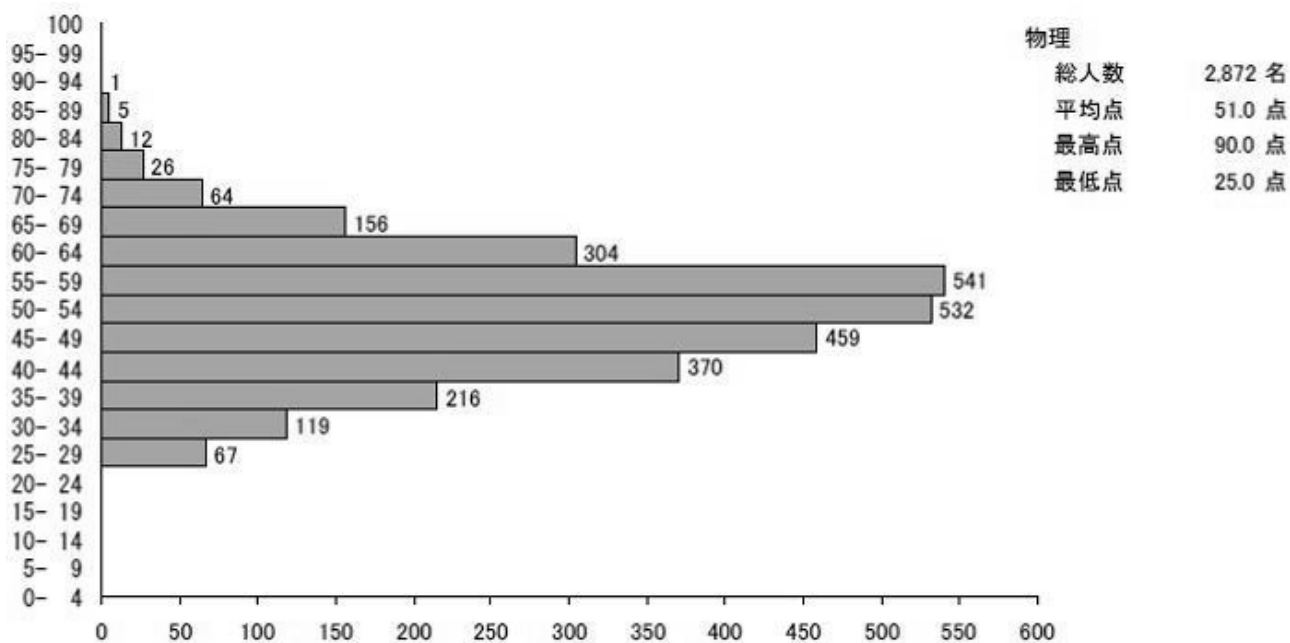
(\*) 日本語の受験者数には、特別措置により「聴解・聴読解」「読解」「記述」のうち一部領域の受験を免除された者の数を含む。

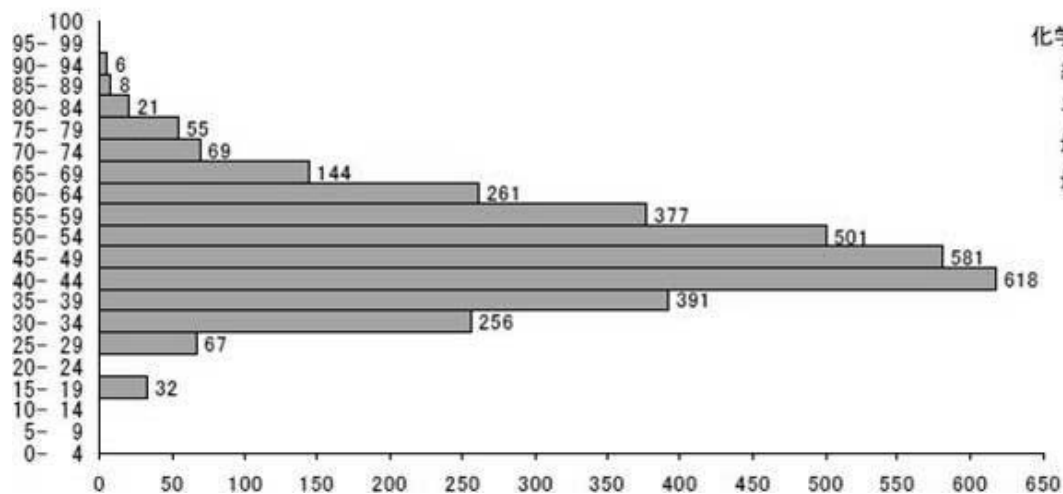
日本語「聴解・聴読解」「読解」「記述」の「平均点」、「最高点」、「最低点」及び「標準偏差」は、各領域の実受験者の得点を集計したものである。日本語「合計」は、「聴解・聴読解」及び「読解」双方の実受験者について集計したものであり、特別措置により一部領域の受験を免除された者は含まない。

## 平成23年度 日本留学試験（第1回）得点分布図



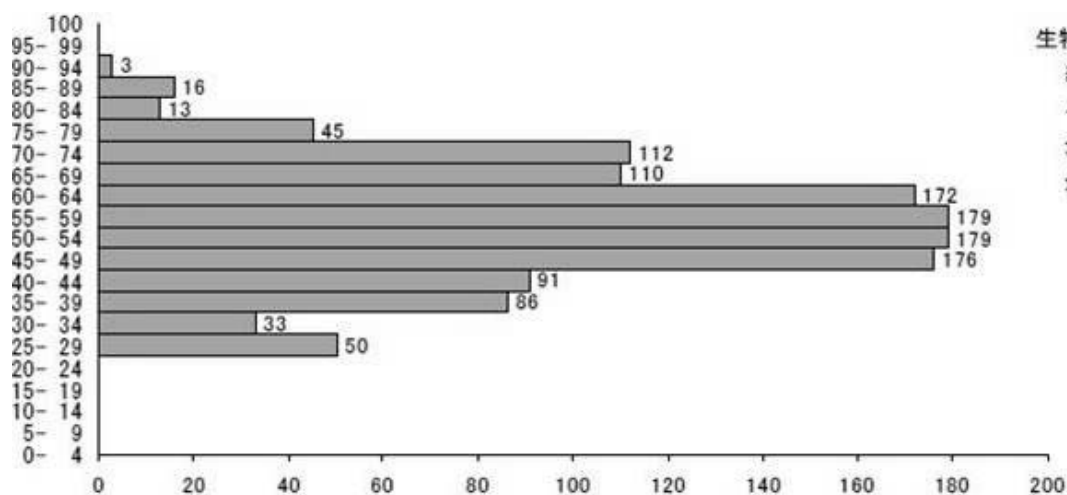
※上の図は、「聴解・聴読解」及び「読解」を受験した者の数であり、特別措置により一部領域の受験を免除された者は含まない。





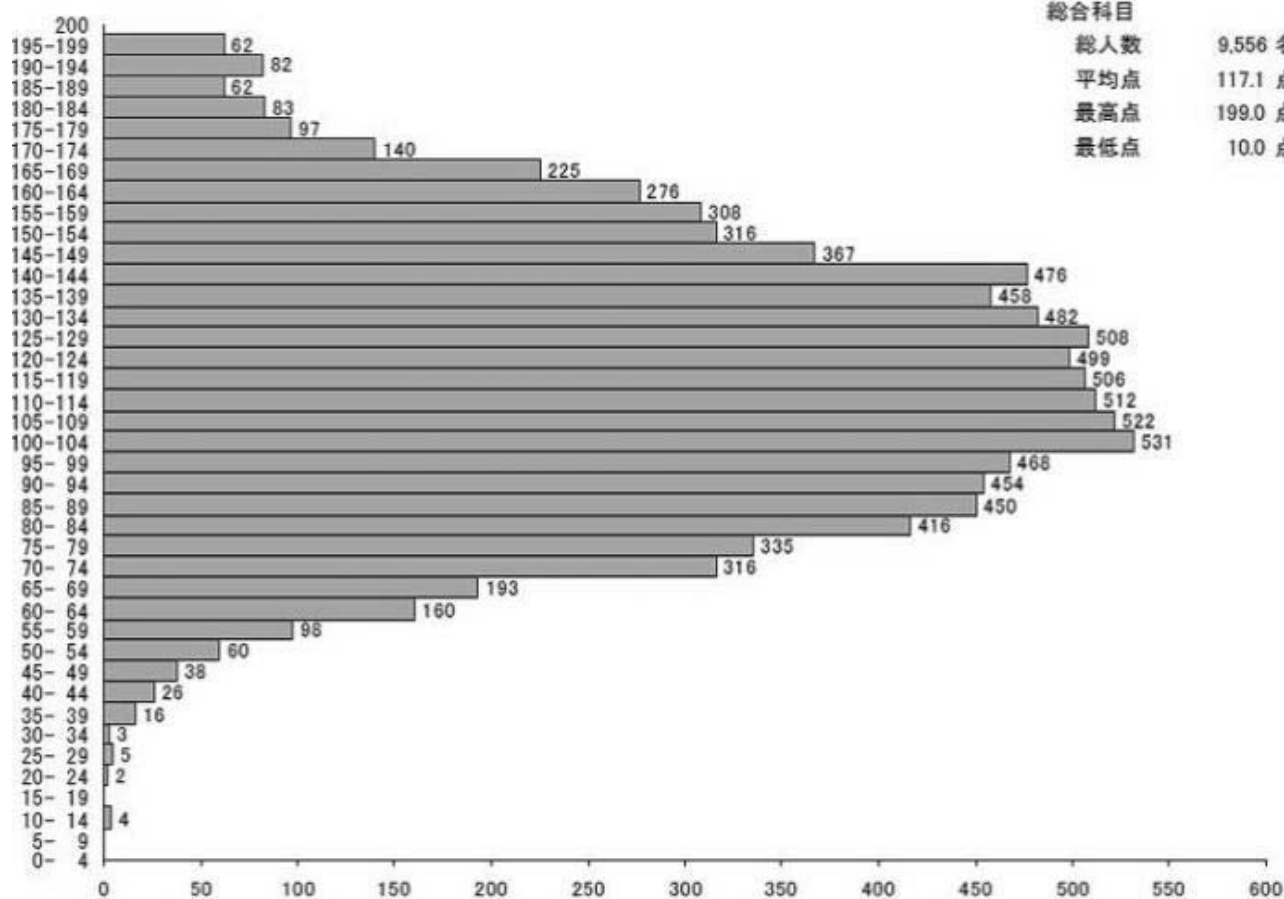
化学

総人数	3,387 名
平均点	48.4 点
最高点	92.0 点
最低点	19.0 点



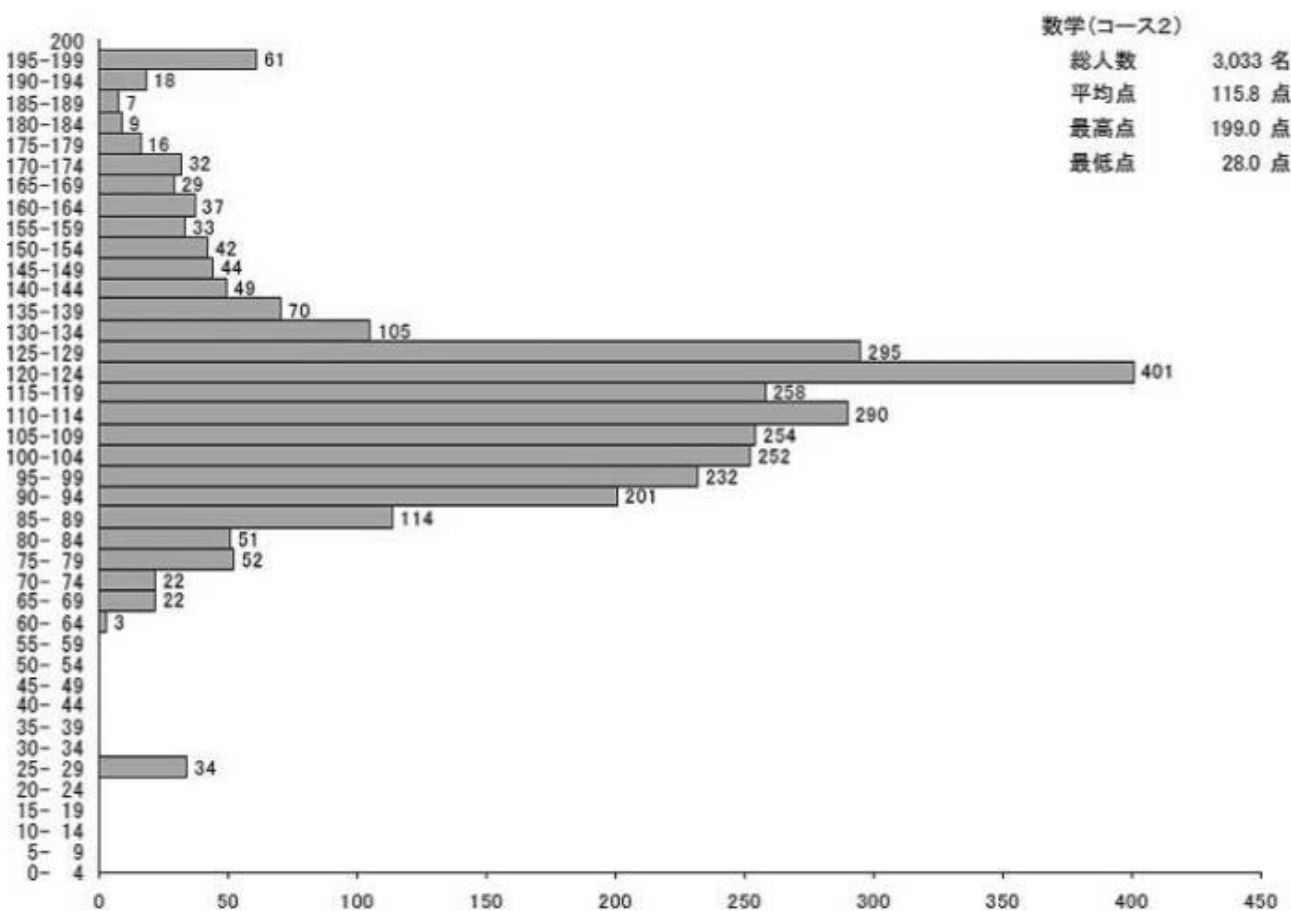
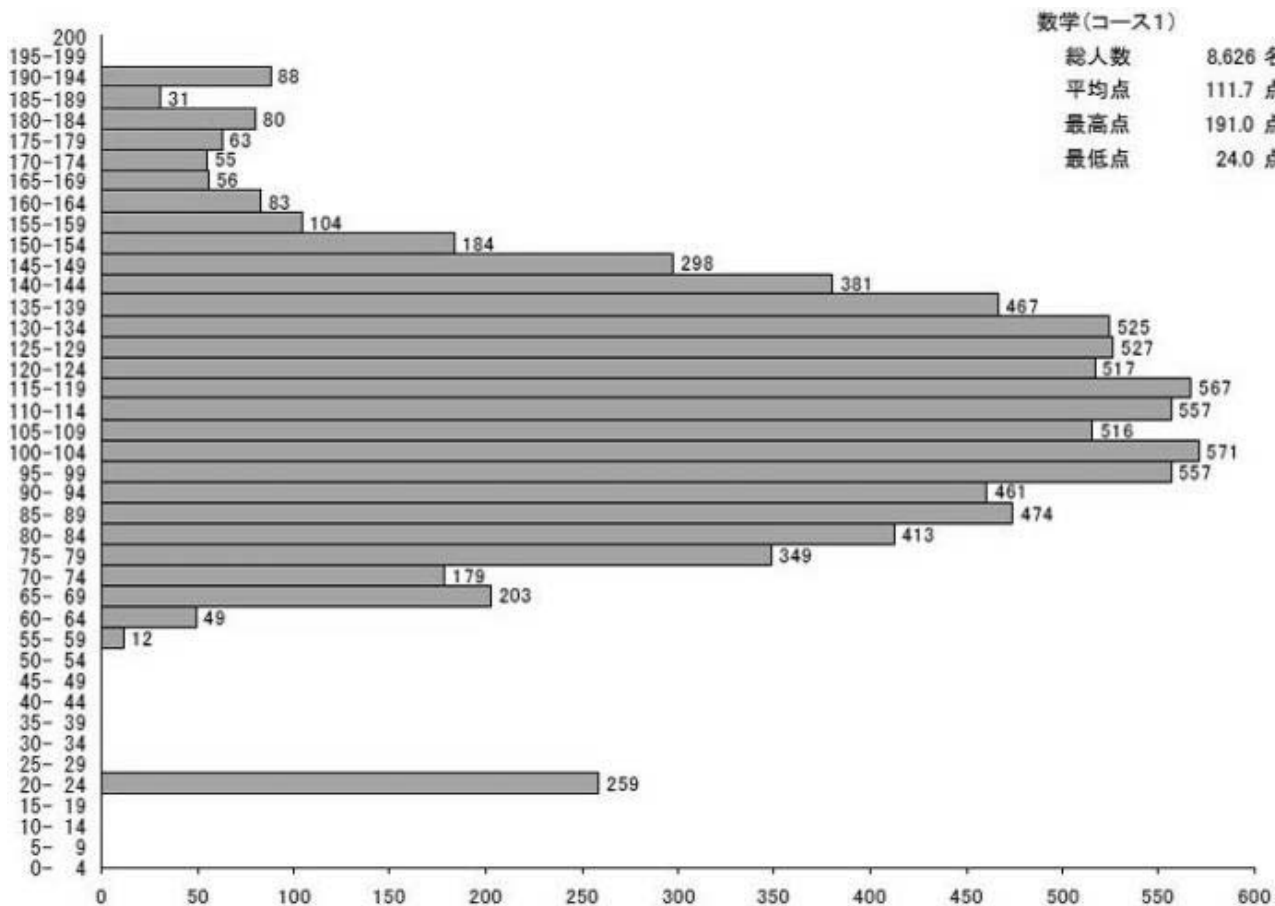
生物

総人数	1,265 名
平均点	54.9 点
最高点	94.0 点
最低点	25.0 点

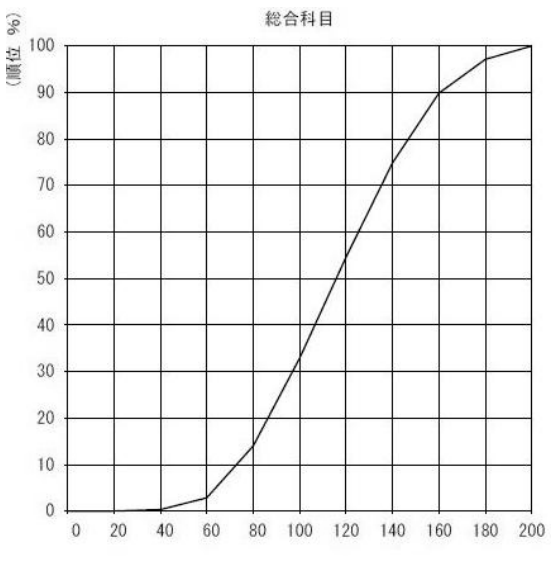
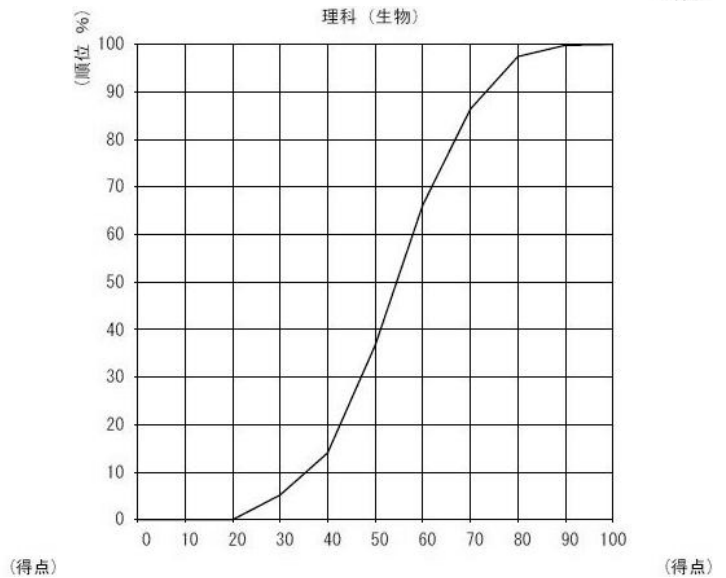
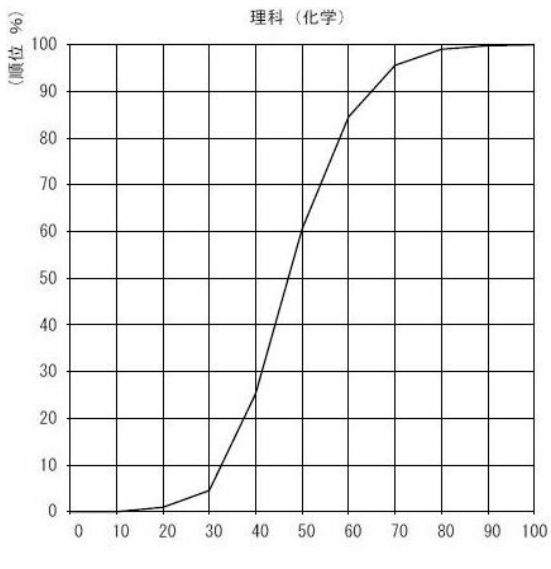
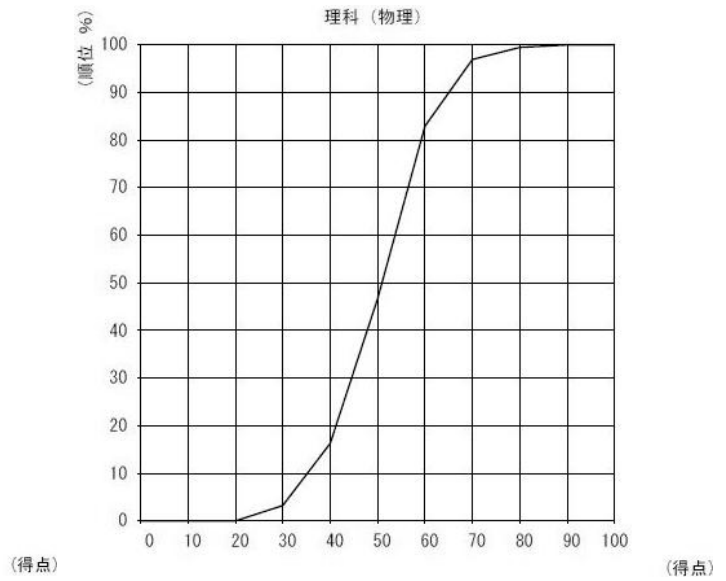
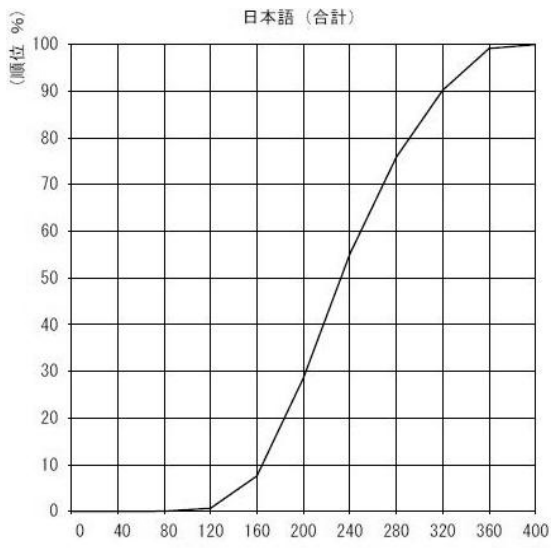


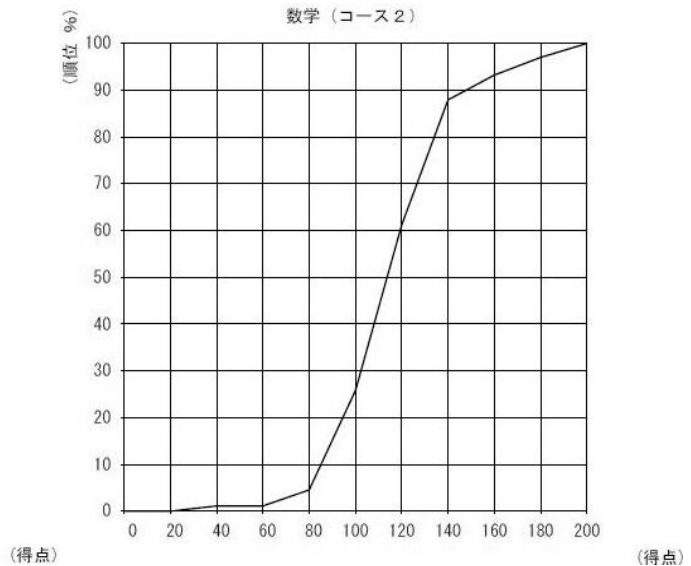
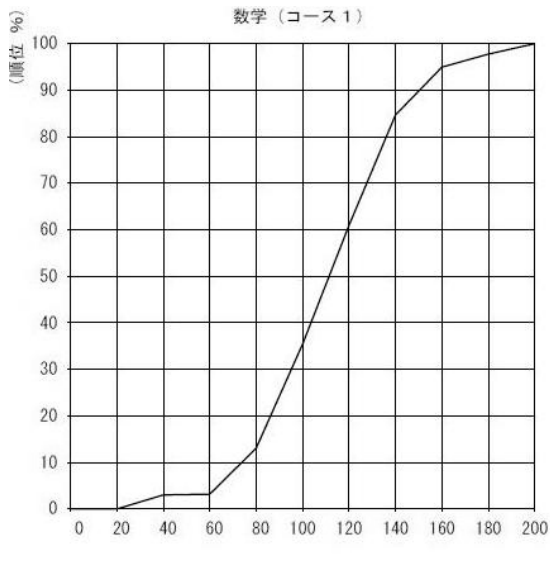
総合科目

総人数	9,556 名
平均点	117.1 点
最高点	199.0 点
最低点	10.0 点



# 平成23年度 日本留学試験（第1回）得点累積分布図





ここに掲載した図は、受験者のとった得点が、全体の順位でどの位置に当たるかを示す、パーセンタイル順位のグラフです。

日本語の試験で2領域合計240点をとった人を例にとると、横軸の「240」の位置に対応する縦軸（順位）が「70%」の位置に当たります。これは、この受験者以下の順位に位置する受験者の数が、全受験者数の70%を占める、ということです。このことを、「この受験者のパーセンタイル順位は70である。」と言います。

パーセンタイル順位によって、受験者が当該試験を受験した集団において全体のどの位置にいるか、相対的な比較が可能となります。

