

平成24年度日本留学試験（第2回）

実施結果の概要

目次

平成24年度（2012年度）日本留学試験実施要項……………	1
実施状況……………	3
科目別平均点等一覧……………	7
得点分布図……………	8
得点累積分布図……………	11

独立行政法人 日本学生支援機構

平成 24 年度（2012 年度）日本留学試験実施要項

1. 目 的

外国人留学生として、我が国の大学（学部）等に入学を希望する者について、日本語力及び基礎学力の評価を行う。

2. 実 施 者

独立行政法人日本学生支援機構が、文部科学省、外務省、大学及び国内外の関係機関の協力を得て実施する。

3. 試験の方法、内容等

(1) 対 象 : 外国人留学生として、我が国の大学等に入学を希望する者

(2) 試 験 日 : 第 1 回 平成 24 年（2012 年）6 月 17 日（日）

第 2 回 平成 24 年（2012 年）11 月 11 日（日）

(3) 実 施 地 : 国 内 北海道、宮城県、群馬県、埼玉県、千葉県、東京都、神奈川県、富山県又は石川県、静岡県、愛知県、京都府、大阪府、兵庫県、岡山県又は広島県、福岡県及び沖縄県

国 外 インド（ニューデリー）、インドネシア（ジャカルタ及びスラバヤ）、韓国（ソウル及びプサン）、シンガポール、スリランカ（コロンボ）、タイ（バンコク）、台湾（台北）、フィリピン（マニラ）、ベトナム（ハノイ及びホーチミン）、香港、マレーシア（クアラルンプール）、ミャンマー（ヤンゴン）、モンゴル（ウランバートル）及びロシア（ウラジオストク）

(4) 出題科目等

受験者は、受験希望の大学等の指定に基づき、以下の科目の中から選択して受験する。

科 目	目 的	時 間	得点範囲
日 本 語	日本の大学等での勉学に対応できる日本語力（アカデミック・ジャパニーズ）を測定する。	125 分	読解 聴解・聴読解 0～400 点
			記述 0～50 点
理 科	日本の大学等の理系学部での勉学に必要な理科（物理・化学・生物）の基礎的な学力を測定する。	80 分	0～200 点
総合科目	日本の大学等での勉学に必要な文系の基礎的な学力、特に思考力、論理的能力を測定する。	80 分	0～200 点
数 学	日本の大学等での勉学に必要な数学の基礎的な学力を測定する。	80 分	0～200 点

[備 考]

- ① 日本語の科目は、記述、読解、聴解・聴読解の 3 領域から構成される。
- ② 理科について、受験者は、受験希望の大学等の指定に基づき、物理・化学・生物から 2 科目を選択する。
- ③ 数学について、受験者は、受験希望の大学等の指定に基づき、文系学部及び数学を必要とする程度が比較的少ない理系学部用のコース 1、数学を高度に必要とする学部用のコース 2 のどちらかを選択する。
- ④ 理科と総合科目を同時に選択することはできない。
- ⑤ 上記の得点範囲は、日本語の科目の記述を除き、素点ではなく、共通の尺度上で表示する。また、記述については基準に基づき採点する。
- ⑥ 出題範囲は、各科目のシラバスを参照のこと。

(5) 出題言語 : 日本語及び英語により出題するので、受験者は、受験希望の大学等の指定を踏まえて、出願の際にどちらかを申告する（日本語の科目は日本語による出題のみ）。

(6) 解答方式 : 多肢選択方式（マークシート）（日本語の科目は記述式を含む。）

4. 出願の手続き等

(1) 出願手続き

① 願 書 : 所定のもの

② 受 験 料 : 国 内 (1科目のみの受験者) 5,460 円 (税込み)
(2科目以上の受験者) 10,920 円 (税込み)

国 外 インド 500 ルピー
インドネシア 50,000 ルピア
韓国 (1科目のみの受験者) 40,000 ウォン
(2科目以上の受験者) 65,000 ウォン
シンガポール 36 シンガポールドル
スリランカ 700 スリランカルピー
タイ 300 バーツ
台湾 (1科目のみの受験者) 1,200 台湾ドル
(2科目以上の受験者) 1,600 台湾ドル
フィリピン 250 ペソ
ベトナム 100,000 ドン
香港 (1科目のみの受験者) 350 香港ドル
(2科目以上の受験者) 600 香港ドル
マレーシア 60 リンギット
ミャンマー 15 FEC
モンゴル 10,000 トウグルグ
ロシア 300 ルーブル

③ 受付期間 : 国 内 (第1回) 平成24年(2012年)2月13日(月)から3月9日(金)まで
(3月9日消印有効)
(第2回) 平成24年(2012年)7月2日(月)から7月27日(金)まで
(7月27日消印有効)

国 外 別途定める。

④ 出 願 : 国 内 独立行政法人日本学生支援機構留学生事業部留学試験課に提出する。
国 外 各国・地域の現地機関に提出する。

(2) 受験案内

出願手続き等の細目については、「平成24年度(2012年度)日本留学試験受験案内」により公表する。

販売の方法 : 国 内 平成24年(2012年)2月13日(月)から1部510円(消費税含む。)で全国
の主要書店において販売予定
国 外 各国・地域の現地機関と調整のうえ、決定する。

(3) 受験票の送付

国 内 : 願書を受理したものについて、次に掲げる期日(予定)に発送する。

第1回 平成24年(2012年)5月18日(金)

第2回 平成24年(2012年)10月19日(金)

国 外 : 各国・地域の現地機関と調整のうえ、決定する。

[備考]受験票、結果の通知の送料については、受験案内等で公表する。

5. 結果の通知等

(1) 受験者への通知

次に掲げる期日(予定)に、試験の成績を通知する。

第1回 平成24年(2012年)7月20日(金)

第2回 平成24年(2012年)12月18日(火)

(2) 大学等への通知

第1回については7月下旬から、第2回については12月下旬から、大学等からの成績照会への対応を開始する。

照会先 : 独立行政法人日本学生支援機構 留学生事業部留学試験課 〒153-8503 東京都目黒区駒場4-5-29 電話: 03-6407-7457 FAX: 03-6407-7462 E-Mail: eju@jasso.go.jp

平成24年度日本留学試験（第2回）実施状況

1. 実施地別応募者数及び受験者数

実施地		応募者数（人）	受験者数（人）	
国内	北海道	78	67	
	東北	宮城	175	162
		群馬	114	106
	関東	埼玉	466	361
		千葉	670	579
		東京	6,927	5,787
		神奈川	494	413
	中部	石川	91	80
		静岡	292	260
		愛知	770	706
	近畿	京都	890	834
		大阪	1,595	1,330
		兵庫	459	393
	中国	広島	542	466
	九州	福岡	1,807	1,636
沖縄		132	123	
国内小計		15,502	13,303	
国外	インド	ニューデリー	104	62
	インドネシア	ジャカルタ	358	273
		スラバヤ	351	262
	韓国	ソウル	1,221	954
		プサン	415	324
	シンガポール		19	16
	スリランカ	コロンボ	77	42
	タイ	バンコク	91	55
	台湾	台北	150	119
	フィリピン	マニラ	30	23
	ベトナム	ハノイ	69	53
		ホーチミン	48	33
	香港		58	47
	マレーシア	クアラルンプール	160	156
	ミャンマー	ヤンゴン	6	2
	モンゴル	ウランハートル	44	32
	ロシア	ウラジ`オストク	9	7
国外小計		3,210	2,460	
合計		18,712	15,763	

備考：基礎学力科目の出題言語に英語を選択した者は、次のとおりであった。

	応募者数	受験者数
国内	256	212
国外	1,050	753
合計	1,306	965

備考： 障害、負傷等の理由で特別措置の申し出があった応募者に対し、次のとおり承認した。

特別措置申請者数 4名 (国内4名、国外0名)

承認した特別措置の内容		障害種	件数
時間延長	記述 (1.3倍/30分→39分)	肢体不自由	1
	読解 (1.3倍/40分→52分)	肢体不自由	1
	聴解・聴読解 (空白時間を1.3倍に編集/約55分→約57分)	肢体不自由	1
	総合科目 (1.3倍/80分→104分)	肢体不自由	1
解答用紙、解答方法	チェックによる解答	肢体不自由	1
聴覚補助具の使用	補聴器の使用	難聴	3
その他	別室受験	肢体不自由	1
	介助者の試験室への同伴	肢体不自由	1
	車椅子の持参使用	肢体不自由	1
	特製机・椅子の持参使用	肢体不自由	1
	補助器具の使用	肢体不自由	1
	座席位置配慮	難聴	2

※同一申請者が複数の特別措置を受けているため、のべ件数である。

2. 実施会場

国 内	北海道	：	北海道文教大学恵庭キャンパス
	宮城県	：	宮城教育大学
	群馬県	：	上武大学高崎キャンパス
	埼玉県	：	獨協大学
	千葉県	：	千葉大学西千葉キャンパス
	東京都	：	東京大学教養学部駒場キャンパス
		：	明治大学駿河台キャンパス
		：	一橋大学国立キャンパス
		：	中央大学多摩キャンパス
	神奈川県	：	横浜国立大学常盤台キャンパス
	石川県	：	北陸大学太陽が丘キャンパス
	静岡県	：	日本大学国際関係学部三島駅北口校舎
	愛知県	：	名古屋学院大学瀬戸キャンパス
	京都府	：	京都大学吉田キャンパス
	大阪府	：	大阪大学豊中キャンパス
	兵庫県	：	神戸大学海事科学部深江キャンパス
	広島県	：	広島国際大学呉キャンパス
	福岡県	：	九州共立大学
		：	九州産業大学
	沖縄県	：	沖縄国際大学
国 外	インド (ニューデリー)	：	Sri Venkateswara College, Delhi
	インドネシア (ジャカルタ)	：	インドネシア大学 DEPOK キャンパス
		(スラバヤ)	：
	韓 国 (ソウル)	：	汝矣島中学校・汝矣島女子高等学校
		(プサン)	：
	シンガポール	：	シンガポール日本文化協会
	スリランカ (コロンボ)	：	スリランカ日本文化センター (ササカワホール)
	タイ (バンコク)	：	タイ国元日本留学生協会 (OJSAT)
	台湾 (台北)	：	語言訓練測驗中心
	フィリピン (マニラ)	：	デ・ラ・サール大学セント・ベニール校
	ベトナム (ハノイ)	：	ハノイ貿易大学 (ベトナム日本人材協力センター)
		(ホーチミン)	：
	香 港	：	香港日本文化協会
	マレーシア (クアラルンプール)	：	尊孔独立中学
	ミャンマー (ヤンゴン)	：	在ミャンマー商工会議所
	モンゴル (ウランハートル)	：	モンゴル・日本センター
	ロシア (ウラジ・オストク)	：	極東連邦総合大学

3. 国・地域別受験者数内訳（国内実施分）

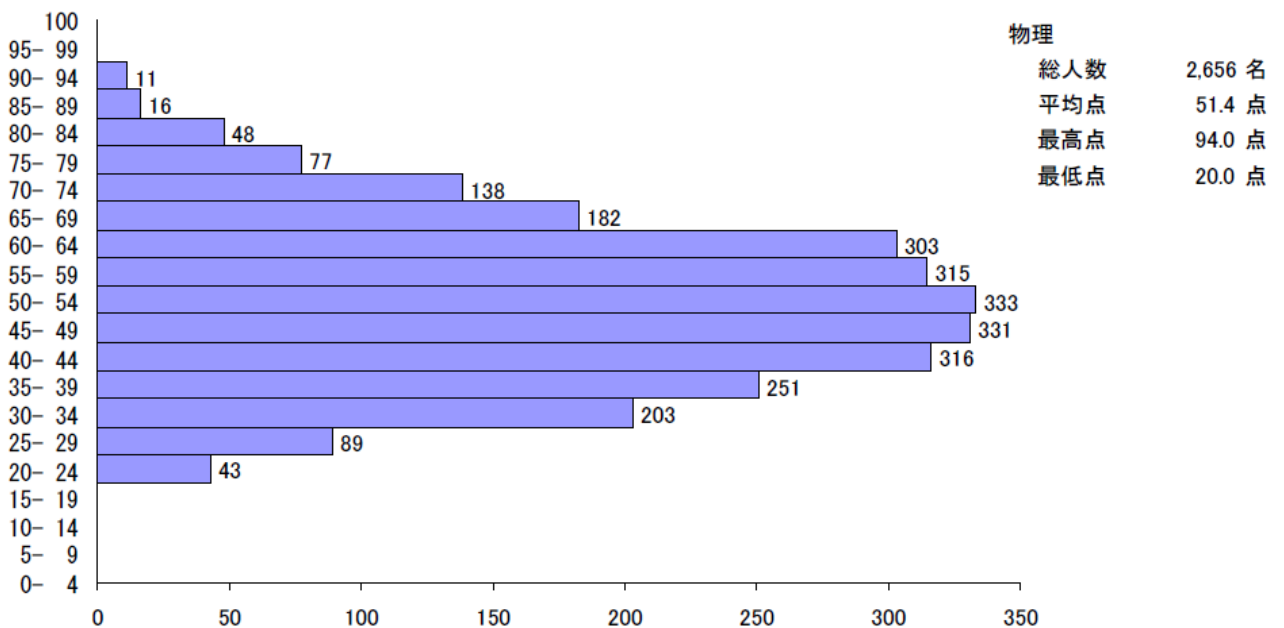
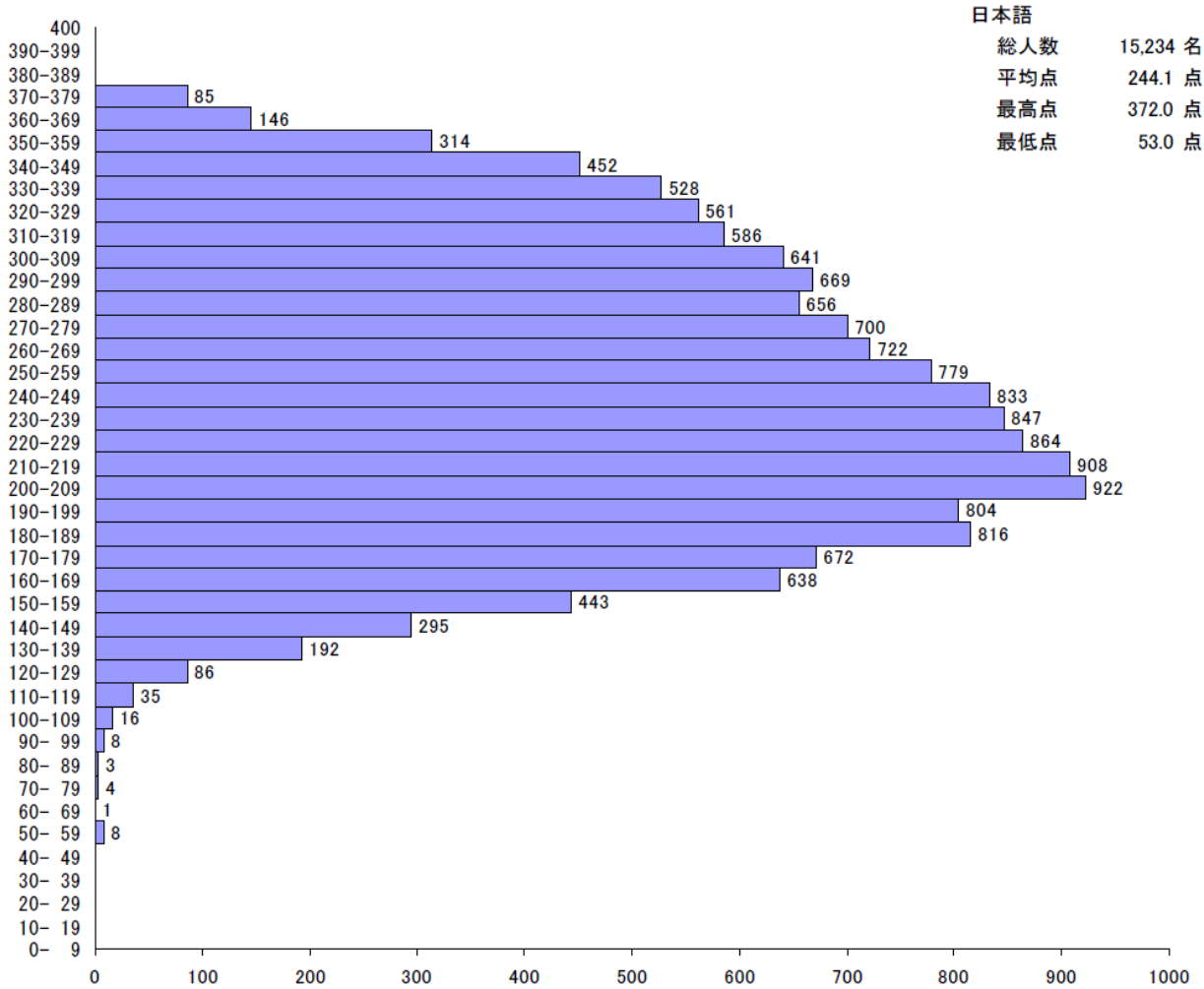
国・地域	受験者数(人)	国・地域	受験者数(人)
中国	10,437	ウクライナ	3
韓国	813	ウズベキスタン	3
ベトナム	609	北朝鮮	3
ネパール	431	セネガル	3
台湾	207	トルコ	3
ミャンマー	130	カタール	2
マレーシア	79	ケニア	2
インドネシア	75	コロンビア	2
香港	73	シリア	2
モンゴル	66	ナイジェリア	2
サウジアラビア	63	ニュージーランド	2
タイ	49	マカオ	2
スリランカ	41	ラオス	2
アメリカ	21	アルゼンチン	1
ロシア	16	エクアドル	1
カンボジア	12	カザフスタン	1
スウェーデン	11	カメルーン	1
フィリピン	11	クロアチア	1
フランス	10	ザンビア	1
インド	9	セルビア	1
バングラデシュ	8	スペイン	1
カナダ	7	スロバキア	1
ブラジル	7	タンザニア	1
イタリア	6	チュニジア	1
オーストラリア	6	トーゴ	1
ドイツ	6	ノルウェー	1
ペルー	6	ハンガリー	1
シンガポール	5	ブルネイ	1
イギリス	4	ベネズエラ	1
イラン	4	ボスニア・ヘルツェゴビナ	1
エストニア	4	ポルトガル	1
スイス	4	マリ	1
パキスタン	4	モルディブ	1
メキシコ	4	その他	11
アラブ首長国連邦	3	合計(68の国・地域)	13,303

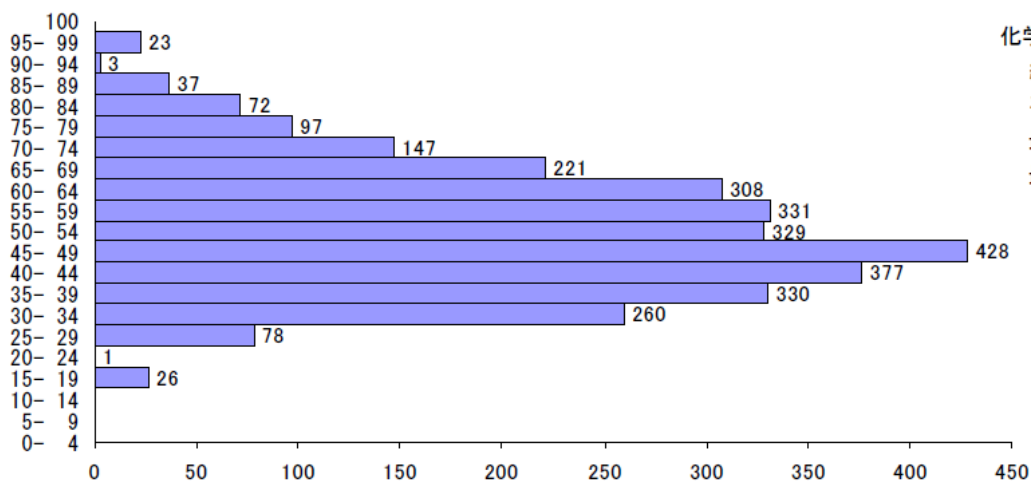
平成24年度日本留学試験（第2回）科目別平均点等一覧

科目等 (得点範囲)		受験者数(人)	平均点(点)	最高点(点)	最低点(点)	標準偏差
日本語	聴解・ 聴読解 (0~200)	15,234	107.5 (53.8%)	175 (87.5%)	28 (14.0%)	28.6 (14.3%)
	読解 (0~200)		136.6 (68.3%)	197 (98.5%)	25 (12.5%)	35.6 (17.8%)
	合計 (0~400)		244.1 (61.0%)	372 (93.0%)	53 (13.3%)	60.2 (15.1%)
	記述 (0~50)		32.9 (65.8%)	50 (100.0%)	0 (0.0%)	9.2 (18.4%)
理科	物理 (0~100)	2,656	51.4 (51.4%)	94 (94.0%)	20 (20.0%)	14.2 (14.2%)
	化学 (0~100)	3,068	51.6 (51.6%)	95 (95.0%)	16 (16.0%)	14.8 (14.8%)
	生物 (0~100)	1,051	57.7 (57.7%)	92 (92.0%)	24 (24.0%)	13.4 (13.4%)
総合科目 (0~200)		7,290	114.6 (57.3%)	199 (99.5%)	11 (5.5%)	40.8 (20.4%)
数学	コース1 (0~200)	6,632	103.7 (51.9%)	192 (96.0%)	62 (31.0%)	27.7 (13.9%)
	コース2 (0~200)	2,771	114.6 (57.3%)	199 (99.5%)	59 (29.5%)	23.1 (11.6%)

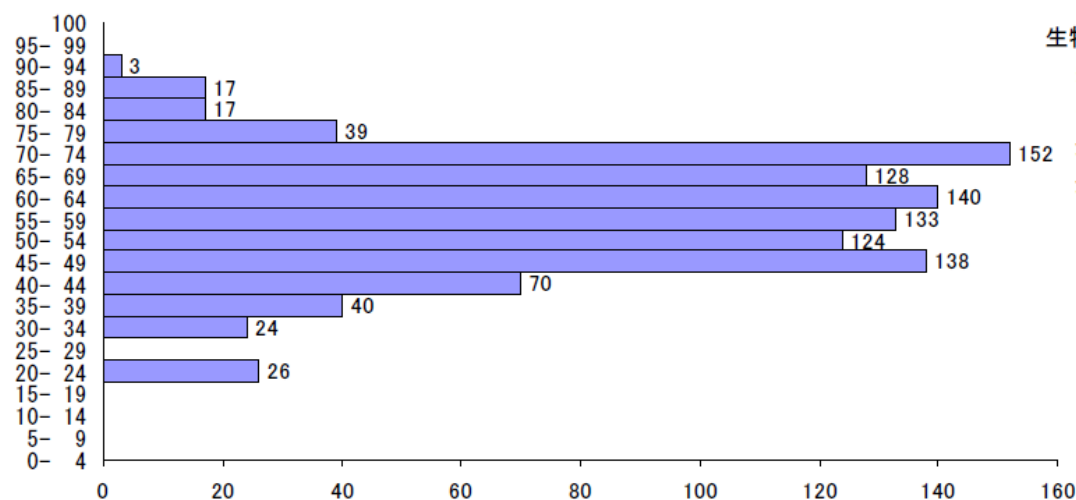
備考：「平均点」、「最高点」、「最低点」及び「標準偏差」欄の下段の（ ）内の数字は、「得点範囲」の上限に対する割合を表す。

平成24年度 日本留学試験（第2回）得点分布図

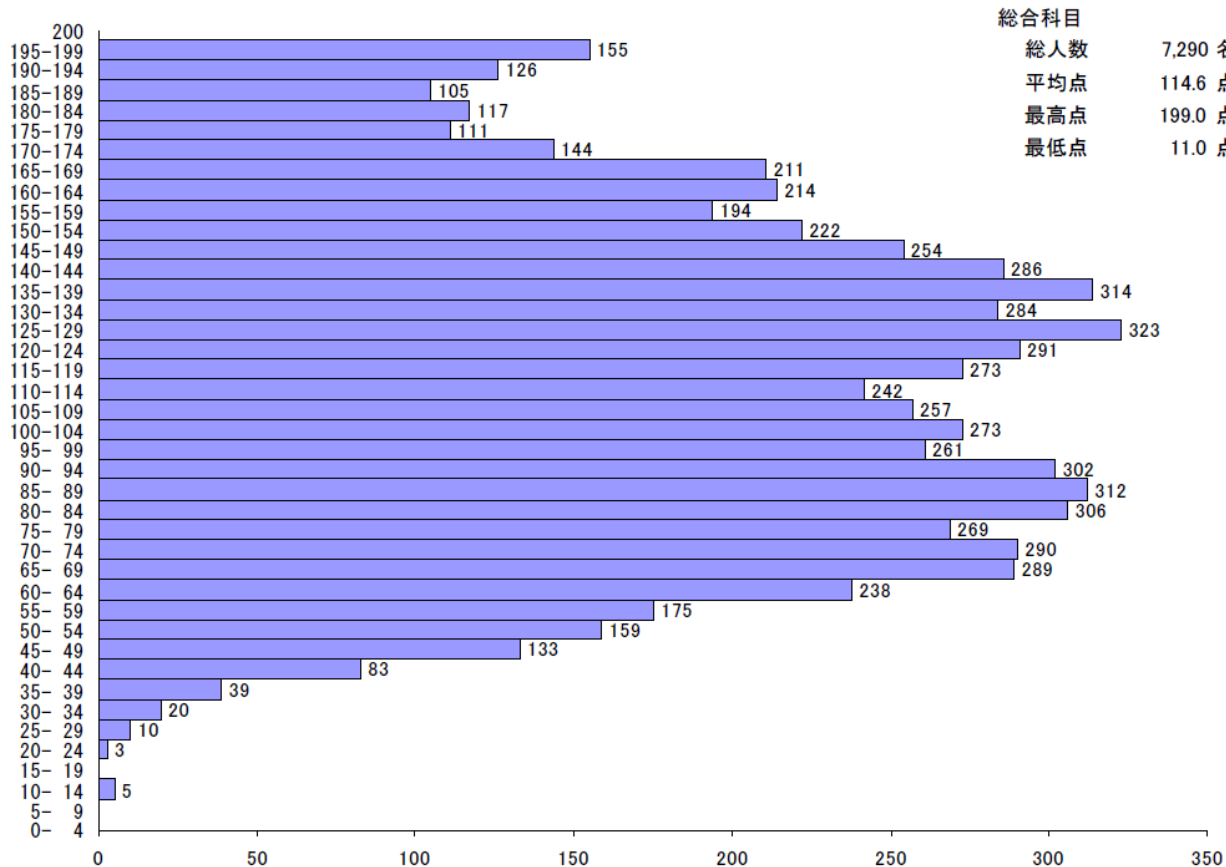




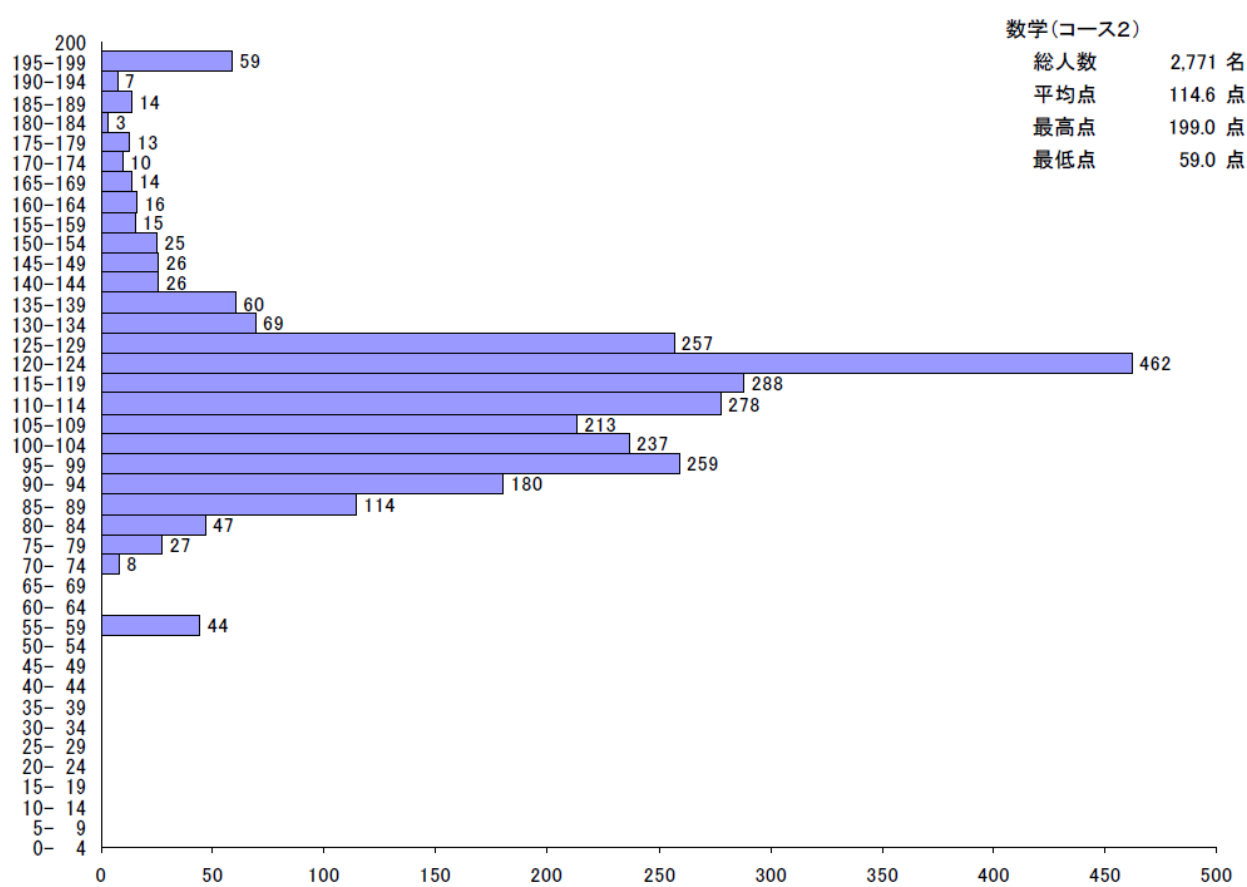
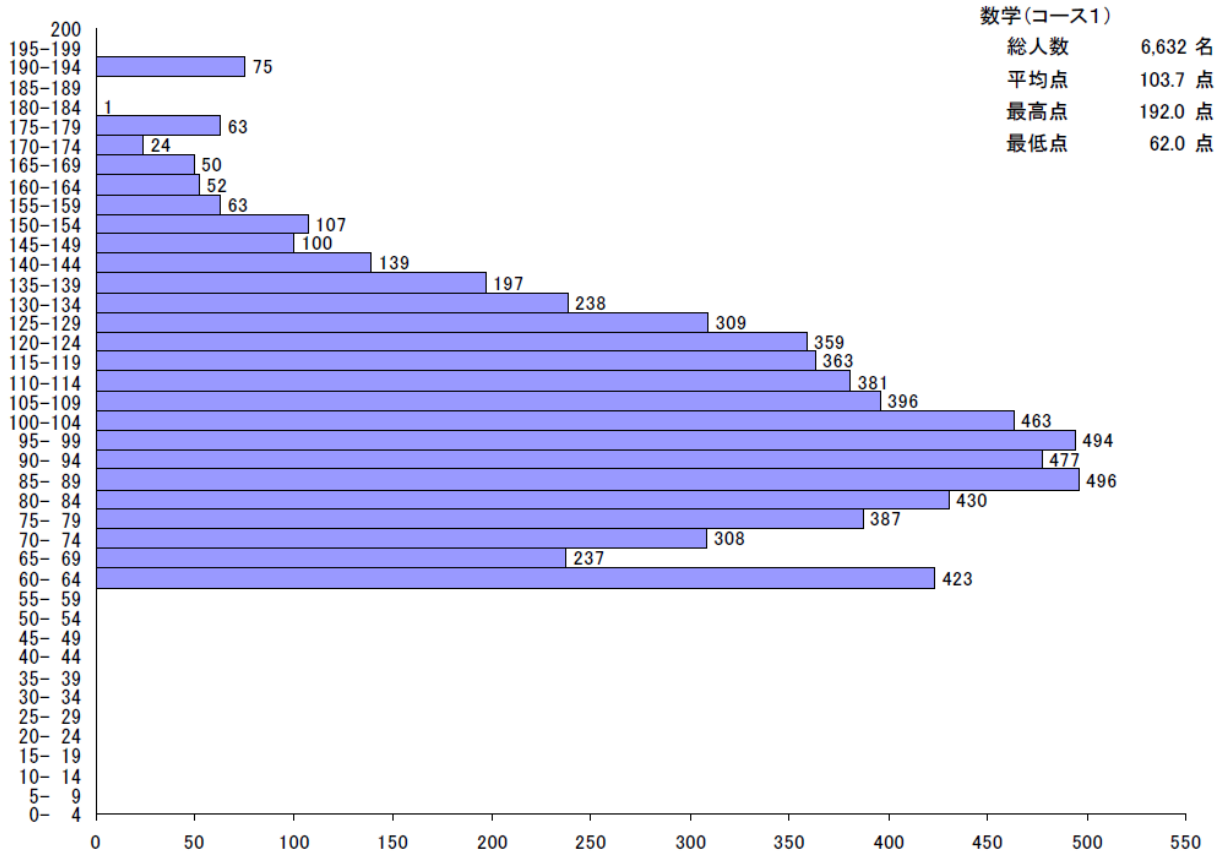
化学
 総人数 3,068 名
 平均点 51.6 点
 最高点 95.0 点
 最低点 16.0 点



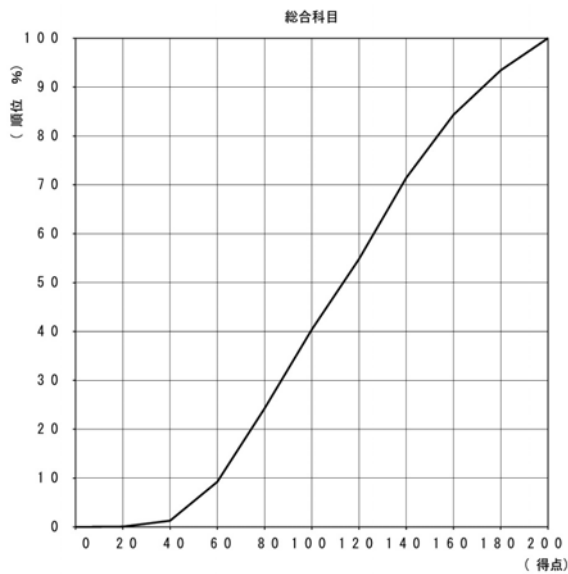
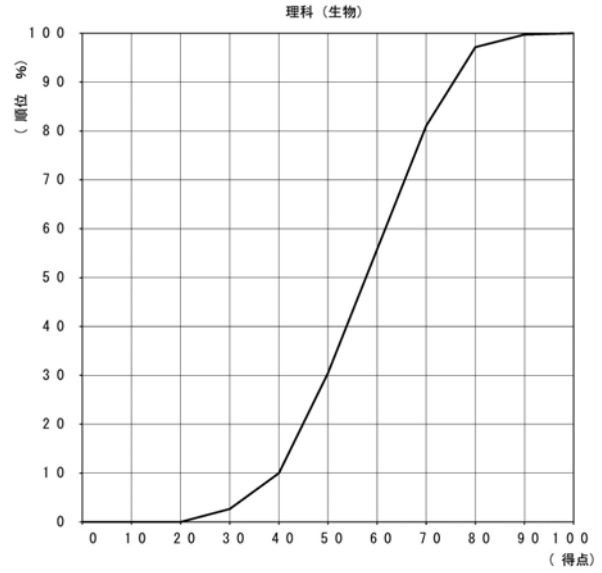
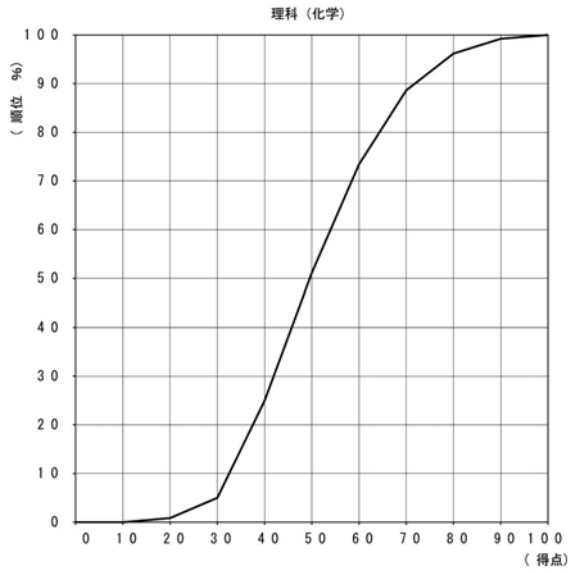
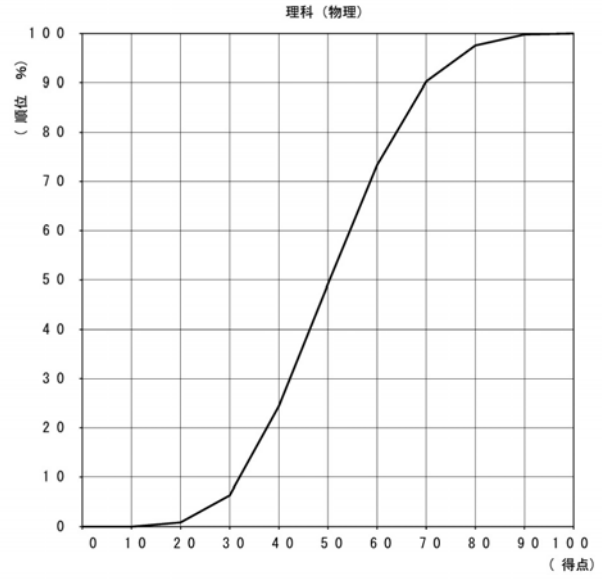
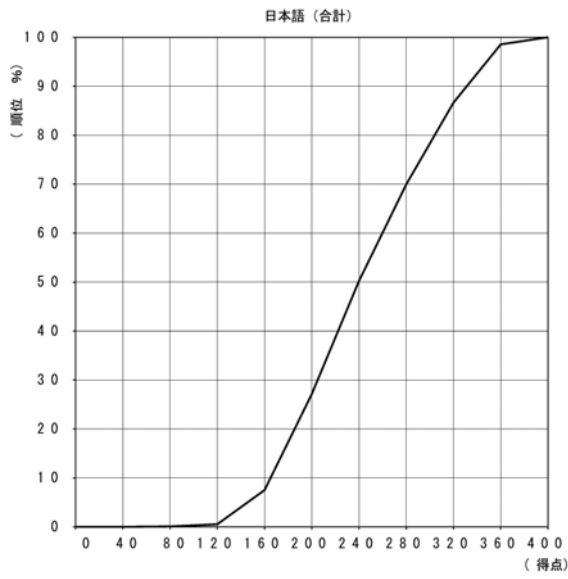
生物
 総人数 1,051 名
 平均点 57.7 点
 最高点 92.0 点
 最低点 24.0 点

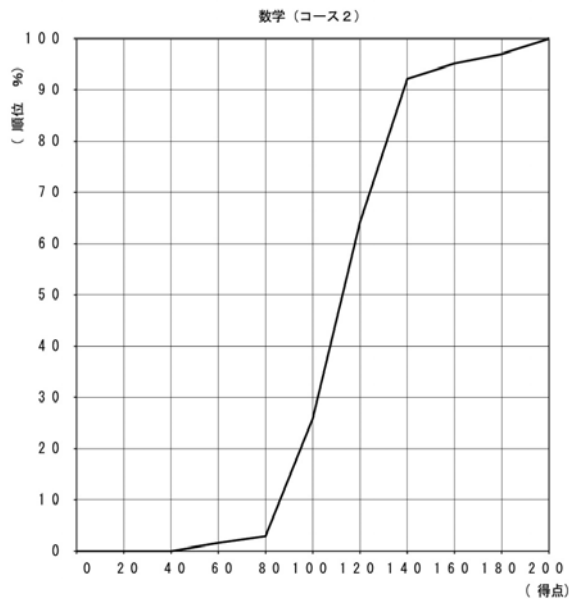
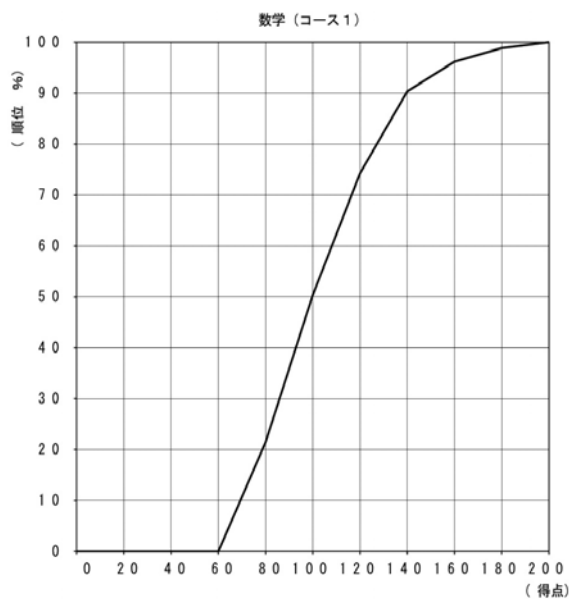


総合科目
 総人数 7,290 名
 平均点 114.6 点
 最高点 199.0 点
 最低点 11.0 点



平成24年度 日本留学試験（第2回）得点累積分布図

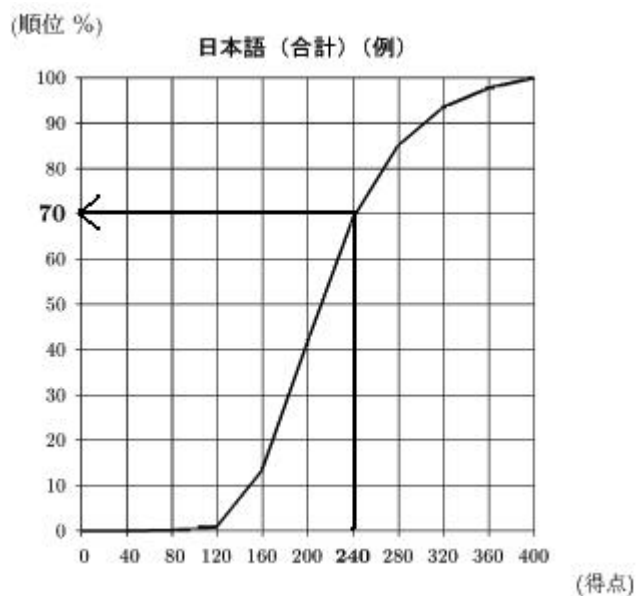




ここに掲載した図は、受験者のとった得点が、全体の順位でどの位置にあたるかを示す、パーセンタイル順位のグラフです。

日本語の試験で2領域合計240点をとった人を例にとると、横軸の「240」の位置に対応する縦軸（順位）が「70%」の位置にあたります。これは、この受験者以下の順位に位置する受験者の数が、全受験者数の70%を占める、ということです。このことを、「この受験者のパーセンタイル順位は70である。」と言います。

パーセンタイル順位によって、受験者が当該試験を受験した集団において全体のどの位置にいるか、相対的な比較が可能となります。



独立行政法人 日本学生支援機構

留学生事業部 留学試験課

〒153-8503 東京都目黒区駒場 4-5-29

電話 03-6407-7457

FAX 03-6407-7462

E-Mail aju@jasso.go.jp