

平成28年度日本留学試験（第2回）

実施結果の概要

目次

平成28年度（2016年度）日本留学試験実施要項……………	1
実施状況……………	3
科目別平均点等一覧……………	7
得点分布図……………	8
得点累積分布図……………	12

独立行政法人 日本学生支援機構

平成 28 年度（2016 年度）日本留学試験実施要項

1. 目的

外国人留学生として、我が国の大学（学部）等に入学を希望する者について、日本語力及び基礎学力の評価を行う。

2. 実施者

独立行政法人日本学生支援機構が、文部科学省、外務省、大学及び国内外の関係機関の協力を得て実施する。

3. 試験の方法、内容等

- (1) 対 象 : 外国人留学生として、我が国の大学等に入学を希望する者
- (2) 試験日 : 第 1 回 平成 28 年（2016 年）6 月 19 日（日）
第 2 回 平成 28 年（2016 年）11 月 13 日（日）
- (3) 実施地 : 国 内 北海道、宮城県、群馬県、埼玉県、千葉県、東京都、神奈川県、石川県
又は福井県、静岡県、愛知県、京都府、大阪府、兵庫県、岡山県又は広島県、福岡県及び沖縄県
国 外 インド（ニューデリー）、インドネシア（ジャカルタ及びスラバヤ）、韓国（ソウル及びプサン）、シンガポール、スリランカ（コロンボ）、タイ（バンコク）、台湾（台北）、フィリピン（マニラ）、ベトナム（ハノイ及びホーチミン）、香港、マレーシア（クアラルンプール）、ミャンマー（ヤンゴン）、モンゴル（ウランバートル）、及びロシア（ウラジオストク）

(4) 出題科目等

受験者は、受験希望の大学等の指定に基づき、以下の科目の中から選択して受験する。

科 目	目 的	時 間	得 点 範 囲
日 本 語	日本の大学等での勉学に対応できる日本語力(アカデミック・ジャパニーズ)を測定する	125分	読解 聴解・聴読解 0～400点
			記述 0～50点
理 科	日本の大学等の理系学部での勉学に必要な理科（物理・化学・生物）の基礎的な学力を測定する。	80分	0～200点
総合科目	日本の大学等での勉学に必要な文系の基礎的な学力，特に思考力，論理的能力を測定する。	80分	0～200点
数 学	日本の大学等での勉学に必要な数学の基礎的な学力を測定する。	80分	0～200点

[備考]

- ①日本語の科目は、記述、読解、聴解・聴読解から3領域から構成される。
- ②理科について、受験者は、受験希望の大学等の指定に基づき、物理・化学・生物から2科目を選択する。
- ③数学について、受験者は、受験希望の大学等の指定に基づき、文系学部及び数学を必要とする程度が比較的少ない理系学部用のコース1、数学を高度に必要とする学部用のコース2のどちらかを選択する。
- ④理科と総合科目を同時に選択することはできない。
- ⑤上記の得点範囲は、日本語の科目の記述を除き、素点ではなく、共通の尺度上で表示する。また、記述については基準に基づき採点する。
- ⑥出題範囲は、各科目のシラバスを参照のこと。

- (5) 出題言語 : 日本語及び英語により出題するので、受験者は、受験希望の大学等の指定を踏まえて、出願の際にどちらかを申告する（日本語の科目は日本語による出題のみ）。
- (6) 回答方式 : 多肢選択方式（マークシート）（日本語の科目は記述式を含む。）

4. 出願の手続き等

(1) 出願手続き

- ① 願 書 : 所定のもの
- ② 受 験 料 :
- | | | | |
|-----|----------------|---------|----------|
| 国 内 | (1科目のみの受験者) | 6,130 | 円 (税込) |
| | (2科目以上の受験者) | 12,260 | 円 (税込) |
| 国 外 | インド | 800 | ルピー |
| | インドネシア | 50,000 | ルピア |
| | 韓国 (1科目のみの受験者) | 40,000 | ウォン |
| | (2科目以上の受験者) | 65,000 | ウォン |
| | シンガポール | 36 | シンガポールドル |
| | スリランカ | 700 | スリランカルピー |
| | タイ | 300 | バーツ |
| | 台湾 (1科目のみの受験者) | 1,200 | 台湾ドル |
| | (2科目以上の受験者) | 1,600 | 台湾ドル |
| | フィリピン | 250 | ペソ |
| | ベトナム | 130,000 | ドン |
| | 香港 (1科目のみの受験者) | 400 | 香港ドル |
| | (2科目以上の受験者) | 750 | 香港ドル |
| | マレーシア | 60 | リンギット |
| | ミャンマー | 15 | 米ドル |
| | モンゴル | 14,000 | トゥグルグ |
| | ロシア | 300 | ルーブル |
- ③ 受付期間 : 国 内 (第1回) 平成28年(2016年)2月15日(月) から3月11日(金)まで
(3月11日消印有効)
(第2回) 平成28年(2016年)7月4日(月) から7月29日(金)まで
(7月29日消印有効)
- 国 外 国内と同じ。
- ④ 出 願 : 国 内 独立行政法人日本学生支援機構留学生事業部留学試験課に提出する。
国 外 各国・地域の現地機関に提出する。

(2) 受験案内

出願手続き等の細目については、「平成28年度(2016年度)日本留学試験受験案内」により公表する。
販売の方法 : 国 内 平成28年(2016年)2月15日(月) から1部本体486円+消費税で全国の
主要書店において販売予定。
国 外 各国・地域の現地機関と調整のうえ、決定する。

(3) 受験票の送付

国 内 : 願書を受理したものについて、次に掲げる期日(予定)に発送する。
第1回 平成28年(2016年)5月20日(金)
第2回 平成28年(2016年)10月21日(金)
国 外 : 各国・地域の現地機関と調整のうえ、決定する。
【備考】受験票、結果の通知の送料については、受験案内等で公表する。

5. 結果の通知等

(1) 受験者への通知

次に掲げる期日(予定)に、試験の成績を通知する。
第1回 平成28年(2016年)7月22日(金)
第2回 平成28年(2016年)12月20日(火)

(2) 大学等への通知

第1回については7月下旬から、第2回については12月下旬から、大学等からの成績照会への対応を開始する。

照会先 : 独立行政法人日本学生支援機構 留学生事業部留学試験課
〒153-8503 東京都目黒区駒場4-5-29
電話 : 03-6407-7457 FAX : 03-6407-7462
E-Mail : eju@jasso.go.jp

平成28年度日本留学試験（第2回）実施状況

1. 実施地別応募者数及び受験者数

実 施 地		応募者数（人）	受験者数（人）	
国 内	北 海 道	130	120	
	東 北	宮城	357	323
	関 東	群馬	83	69
		埼玉	492	393
		千葉	565	447
		東京	11,555	9,548
	中 部	神奈川	483	384
		福井	55	49
		静岡	344	273
	近 畿	愛知	959	804
		京都	1,029	927
		大阪	2,082	1,708
	中 国	兵庫	531	406
		広島	507	428
九 州	福岡	2,232	1,937	
沖 縄		42	37	
国 内 小 計		21,446	17,853	
国 外	イ ン ド	ニューデリー	318	157
	インドネシア	ジャカルタ	521	416
		スラバヤ	46	36
	韓 国	ソウル	1,945	1,616
		プサン	523	443
	シンガポール		14	7
	スリランカ	コロンボ	51	21
	タ イ	バンコク	252	169
	台 湾	台 北	266	221
	フィリピン	マニラ	14	10
	ベトナム	ハノイ	95	73
		ホーチミン	61	52
	香 港		200	159
	マレーシア	クアラルンプール	226	216
	ミャンマー	ヤンゴン	9	7
	モンゴル	ウランバートル	184	144
ロシヤ	ウラジミョストク	7	7	
国 外 小 計		4,732	3,754	
合 計		26,178	21,607	

備 考 : 基礎学力科目の出題言語に英語を選択した者は、次のとおりであった。

	応募者数	受験者数
国 内	622	510
国 外	1,313	904
合 計	1,935	1,414

備考：障害、負傷等の理由で受験上の配慮の申し出があった応募者に対し、次のとおり承認した。

受験上の配慮申請者数 10名（国内5名、国外5名）

承認した受験上の配慮内容		障害種	件数
時間延長	記述（1.3倍/30分→39分）	視覚障害、発達障害	2
	読解（1.3倍/40分→52分）	視覚障害、発達障害	2
	聴解・聴読解（空白時間（解答部分）を延長/約55分→約58分）	発達障害	1
	総合科目（1.3倍/80分→104分）	視覚障害	1
	数学（1.3倍/80分→104分）	視覚障害	1
問題冊子、出題方法	拡大問題冊子（1.4倍/A3版）	視覚障害	1
解答用紙、解答方法	拡大解答用紙（1.4倍/A3版）	視覚障害	1
	チェックによる解答	視覚障害	1
聴覚補助具の使用	補聴器の持参使用	聴覚障害	3
その他	別室受験	視覚障害、肢体不自由、発達障害等	5
	座席位置配慮	視覚障害、聴覚障害	4
	車椅子の持参使用	肢体不自由	1
	立位での受験	肢体不自由	1

※同一申請者が複数の受験上の配慮を受けているため、のべ件数である。

2. 実施会場

国 内	北海道	：	北海学園大学豊平キャンパス	
	宮城県	：	東北大学川内北キャンパス	
	群馬県	：	高崎経済大学	
	埼玉県	：	埼玉大学	
	千葉県	：	千葉大学西千葉キャンパス	
	東京都	：	青山学院大学青山キャンパス	
		：	専修大学神田キャンパス	
		：	拓殖大学文京キャンパス	
		：	東京大学教養学部駒場キャンパス	
		：	日本体育大学東京・世田谷キャンパス	
		：	立教大学池袋キャンパス	
		：	中央大学多摩キャンパス	
		：	一橋大学国立キャンパス（東キャンパス）	
		神奈川県	：	横浜市立大学金沢八景キャンパス
		福井県	：	福井県立大学永平寺キャンパス
	静岡県	：	日本大学国際関係学部三島校舎	
	愛知県	：	中部大学春日井キャンパス	
	京都府	：	京都大学吉田キャンパス	
	大阪府	：	大阪大学豊中キャンパス	
	兵庫県	：	関西学院大学西宮上ヶ原キャンパス	
	広島県	：	広島修道大学	
	福岡県	：	九州大学大橋キャンパス	
		：	福岡大学七隈校舎	
		：	福岡女学院大学	
	沖縄県	：	沖縄女子短期大学	
	国 外	インド（ニューデリー）	：	Sri Venkateswara College, Delhi
		インドネシア（ジャカルタ）	：	インドネシア大学 DEPOK キャンパス
（スラバヤ）			：	Pusat Bahasa Universitas Negeri Surabaya
韓 国（ソウル）		：	汝矣島中学校	
		：	汝矣島女子高等学校	
		（プサン）	：	慶南工業高等学校
シンガポール		：	シンガポール日本文化協会	
スリランカ（コロンボ）		：	スリランカ日本文化センター（ササカワホール）	
タイ（バンコク）		：	タイ国元日本留学生協会（OJSAT）	
台湾（台北）		：	語言訓練測驗中心	
フィリピン（マニラ）		：	デ・ラ・サール大学セント・ベニール校	
ベトナム（ハノイ）		：	ハノイ貿易大学（ベトナム日本人材協力センター）	
		（ホーチミン）	：	ホーチミン市社会科学人文大学
香 港		：	邱金元中学ホール	
マレーシア（クアラルンプール）		：	尊孔独立中学	
ミャンマー（ヤンゴン）		：	ミャンマー元日本留学生協会（MAJA）	
モンゴル（ウランバートル）		：	モンゴル・日本センター	
	：	モンゴル国立大学		
ロシア（ウラシ`オストク）	：	極東連邦総合大学		

3. 国・地域別受験者数内訳（国内実施分）

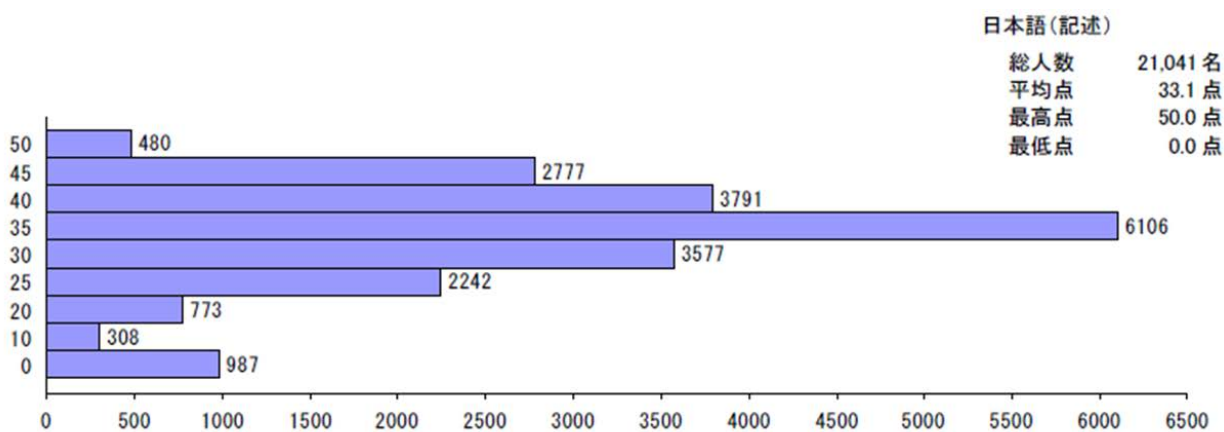
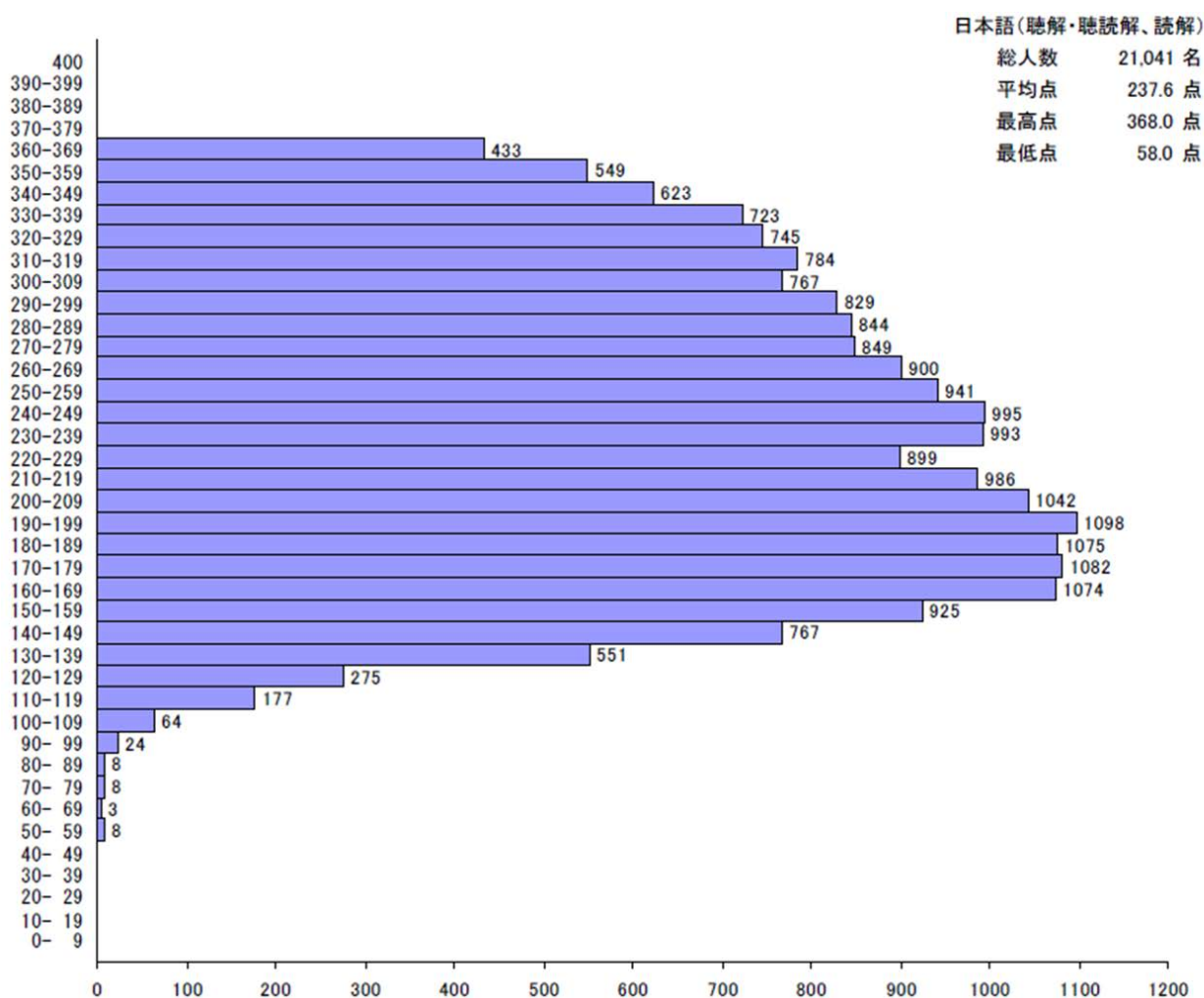
国・地域	受験者数 (人)	国・地域	受験者数 (人)
中国	11,834	エジプト	3
ベトナム	2,517	パキスタン	3
ネパール	1,043	フィンランド	3
韓国	628	ブラジル	3
台湾	369	メキシコ	3
インドネシア	220	アルゼンチン	2
ミャンマー	206	イエメン	2
スリランカ	167	ウガンダ	2
マレーシア	134	カメルーン	2
香港	134	シリア	2
モンゴル	121	チリ	2
タイ	80	ノルウェー	2
バングラデシュ	51	ラトビア	2
サウジアラビア	40	ウクライナ	1
フィリピン	23	エルサルバドル	1
アメリカ	22	オーストリア	1
ロシア	19	オランダ	1
インド	18	ギリシャ	1
カンボジア	16	ケニア	1
シンガポール	14	コロンビア	1
カナダ	13	コンゴ民主共和国	1
ウズベキスタン	12	ザンビア	1
スウェーデン	12	ジョージア	1
マカオ	12	セネガル	1
トルコ	10	チェコ	1
ドイツ	9	ブルガリア	1
フランス	9	ブルンジ	1
イタリア	8	ベネズエラ	1
アラブ首長国連邦	7	ベルギー	1
イギリス	6	ボリビア	1
イラン	6	モザンビーク	1
キルギス	5	ラオス	1
スペイン	5	リヒテンシュタイン	1
ペルー	5	ルーマニア	1
オーストラリア	4	その他	18
カザフスタン	4	合計（70の国・地域）	17,853

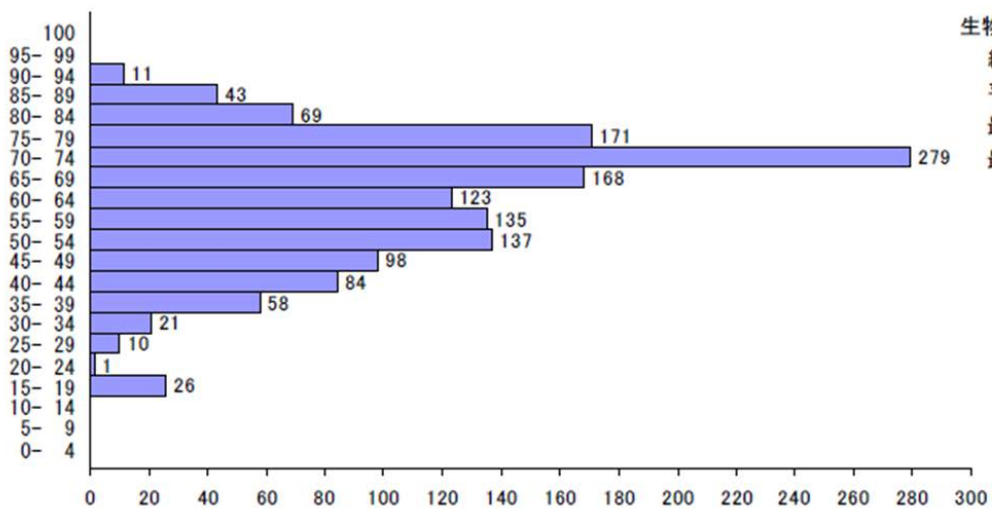
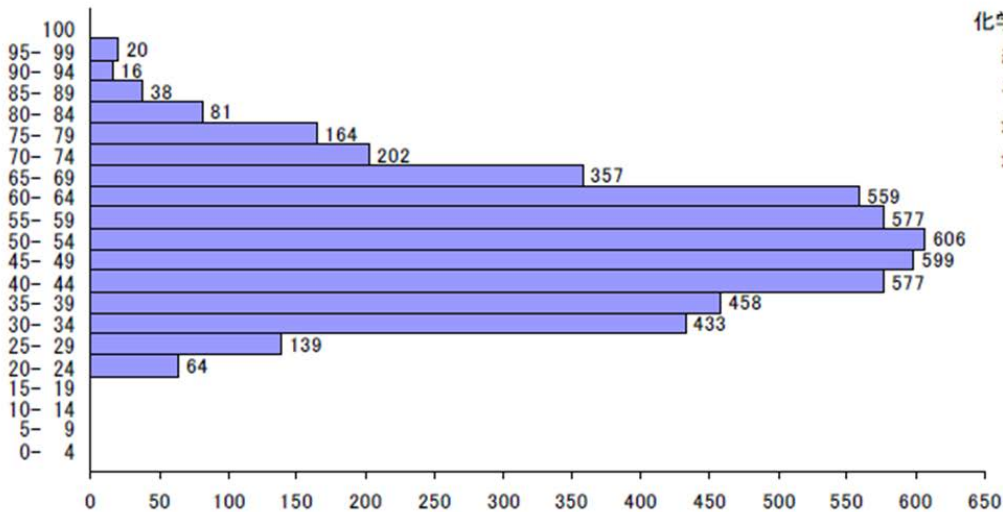
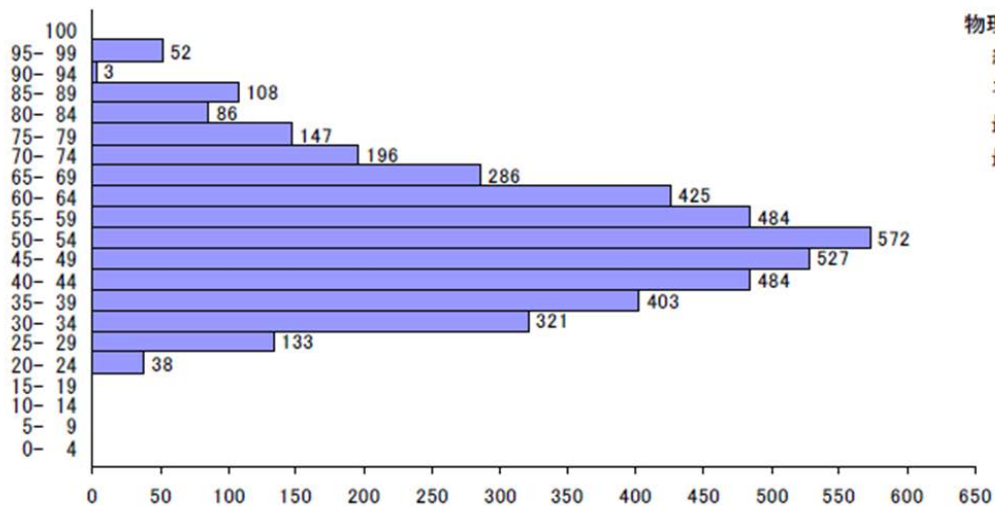
平成28年度日本留学試験（第2回）科目別平均点等一覧

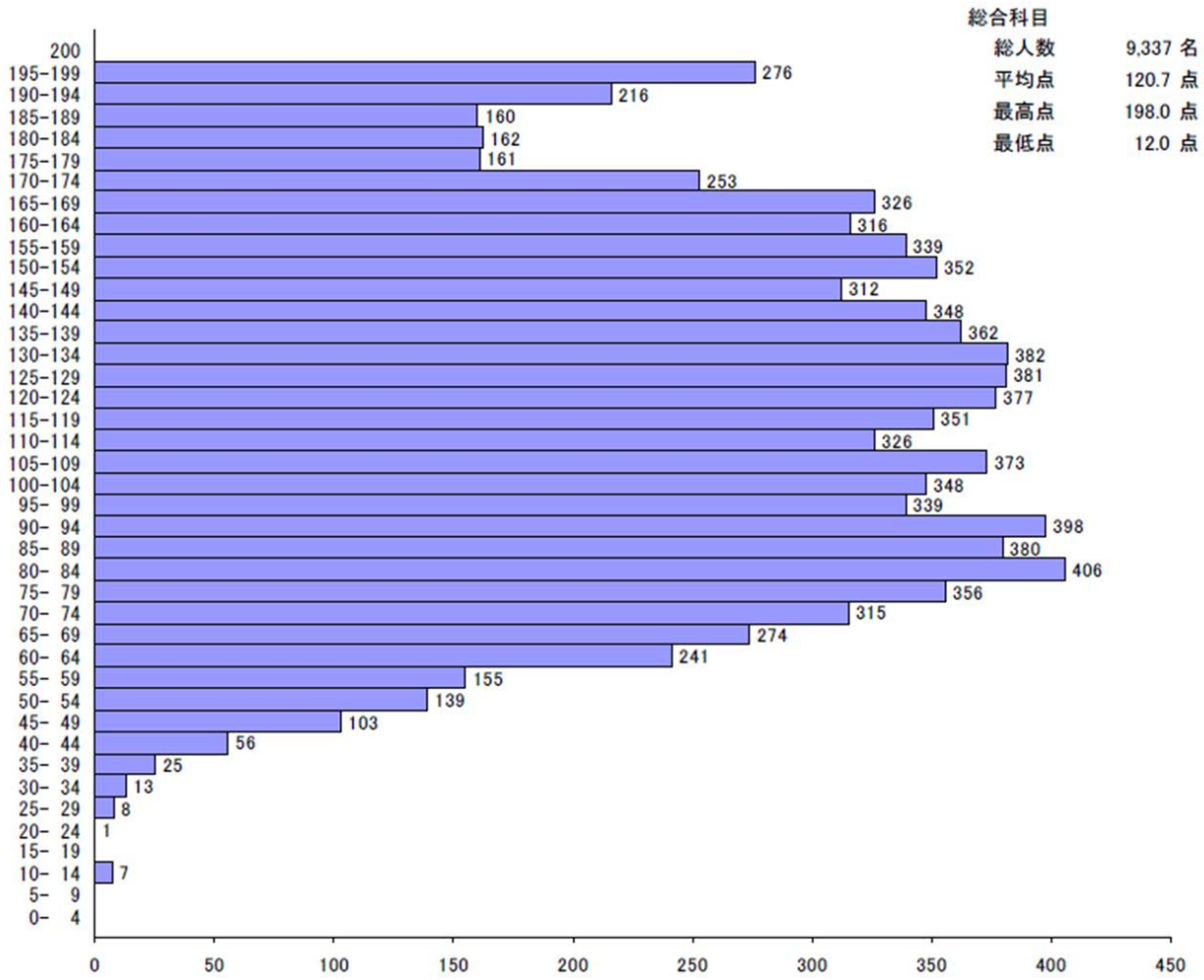
科目等 (得点範囲)		受験者数(人)	平均点(点)	最高点(点)	最低点(点)	標準偏差
日本語	聴解・ 聴読解 (0~200)	21,041	105.7 (52.9%)	171 (85.5%)	29 (14.5%)	31.5 (15.8%)
	読解 (0~200)		131.9 (66.0%)	197 (98.5%)	29 (14.5%)	39.1 (19.6%)
	合計 (0~400)		237.6 (59.4%)	368 (92.0%)	58 (14.5%)	66.5 (16.6%)
	記述 (0~50)		33.1 (66.2%)	50 (100.0%)	0 (0.0%)	10.4 (20.8%)
理科	物理 (0~100)	4,265	52.7 (52.7%)	95 (95.0%)	24 (24.0%)	15.3 (15.3%)
	化学 (0~100)	4,890	51.5 (51.5%)	98 (98.0%)	21 (21.0%)	14.4 (14.4%)
	生物 (0~100)	1,434	62.2 (62.2%)	90 (90.0%)	19 (19.0%)	15.0 (15.0%)
総合科目 (0~200)		9,337	120.7 (60.4%)	198 (99.0%)	12 (6.0%)	40.3 (20.2%)
数学	コース1 (0~200)	8,326	96.7 (48.4%)	192 (96.0%)	28 (14.0%)	27.8 (13.9%)
	コース2 (0~200)	4,630	111.7 (55.9%)	200 (100.0%)	33 (16.5%)	22.6 (11.3%)

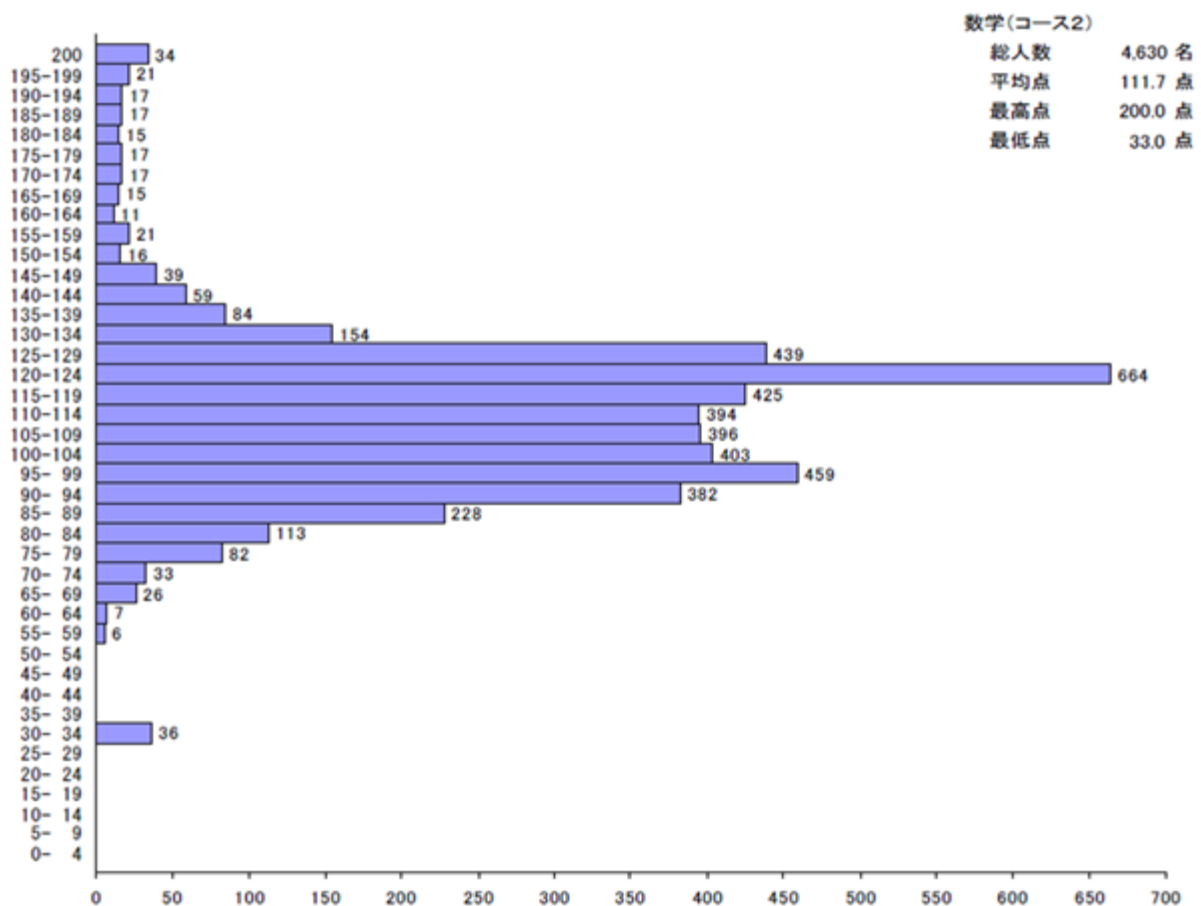
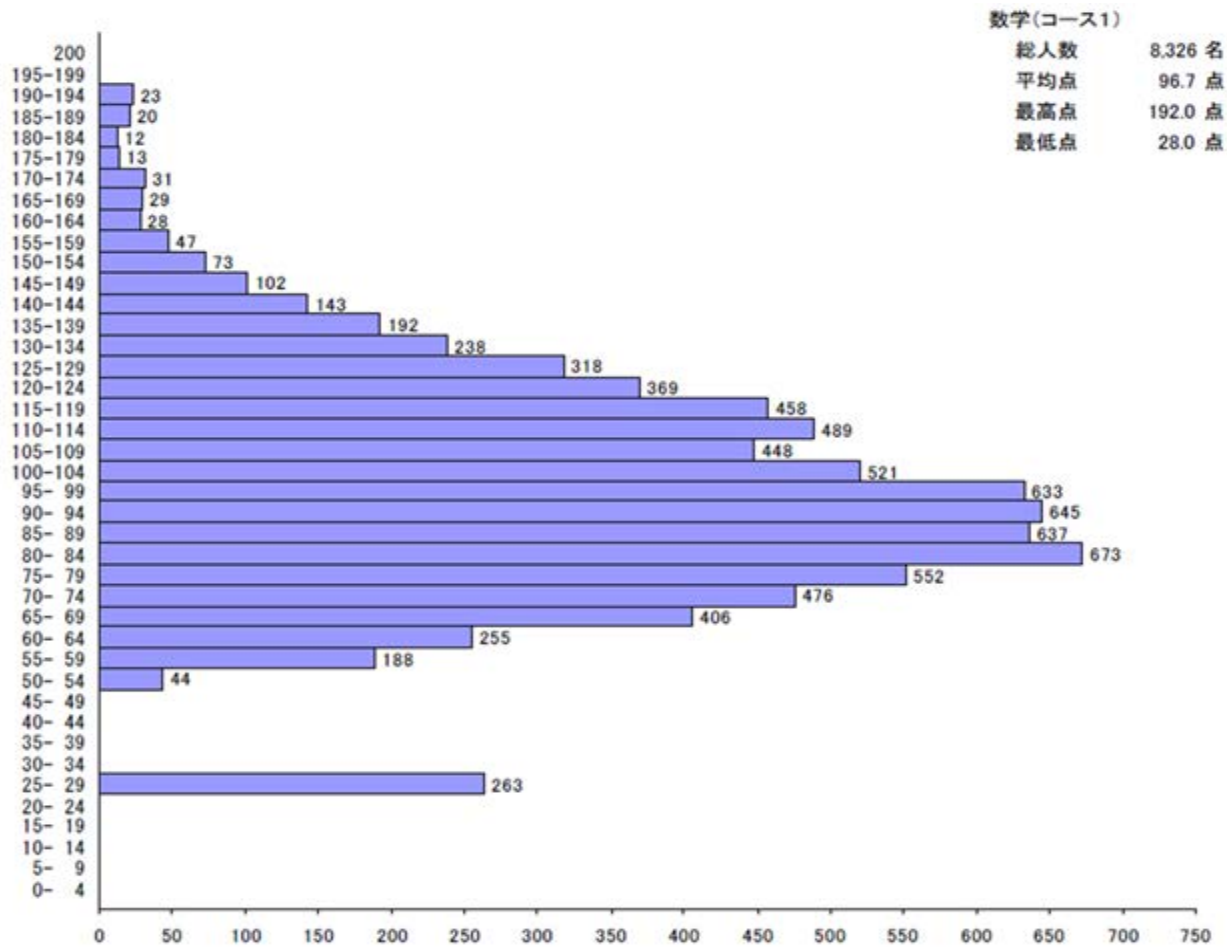
備考：「平均点」、「最高点」、「最低点」及び「標準偏差」欄の下段の（ ）内の数字は、「得点範囲」の上限に対する割合を表す。

平成28年度 日本留学試験（第2回）得点分布図

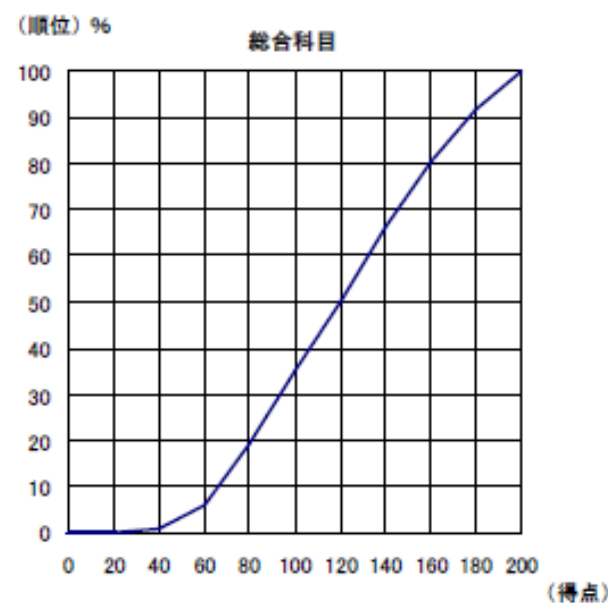
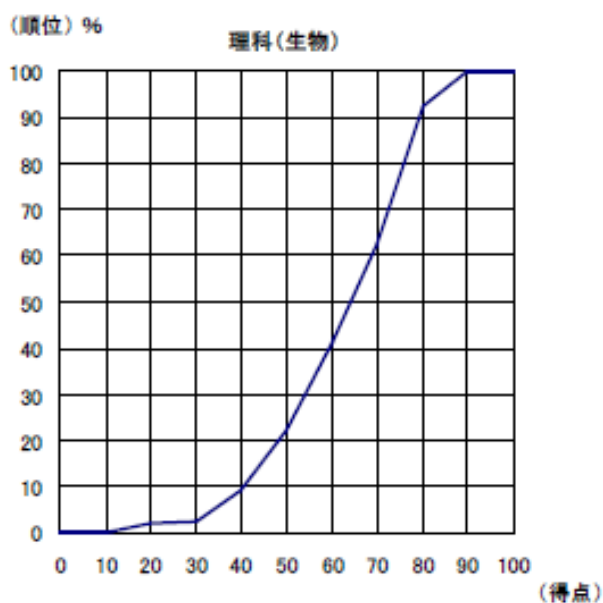
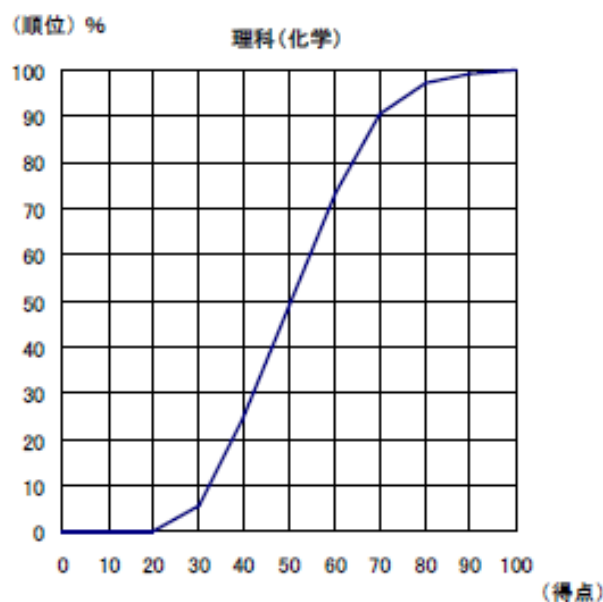
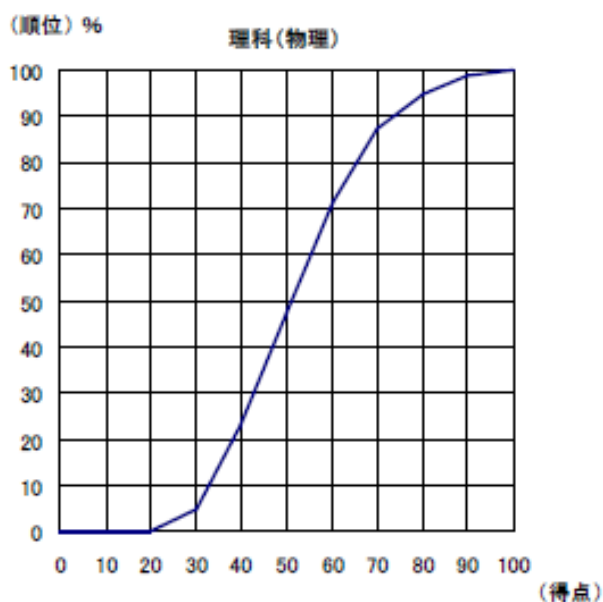
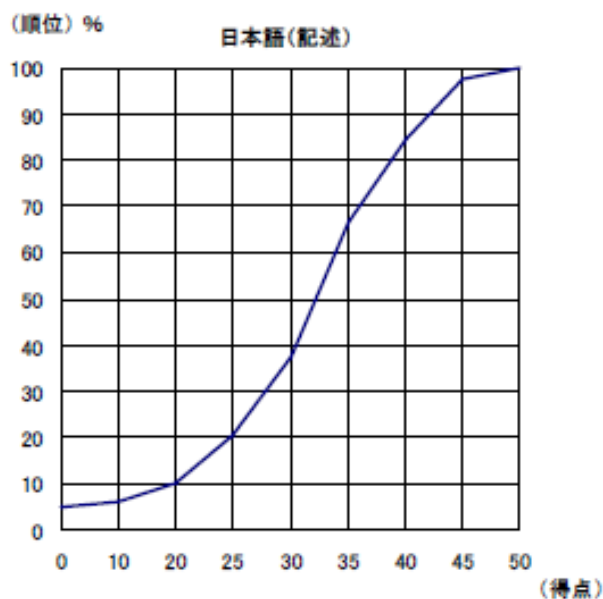
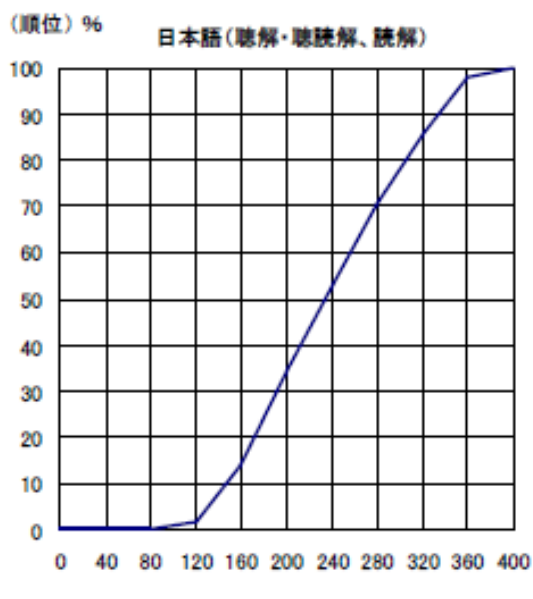


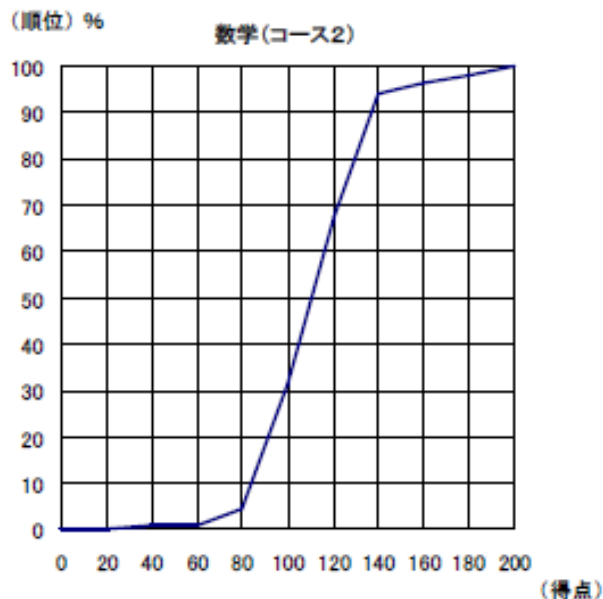
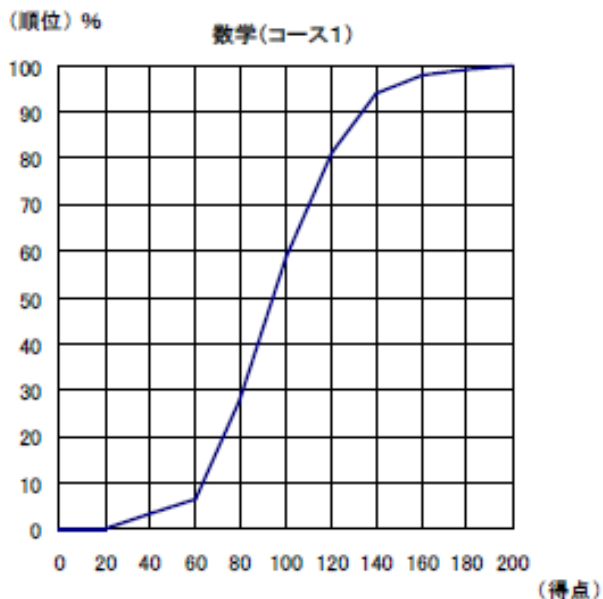






平成28年度 日本留学試験（第2回）得点累積分布図

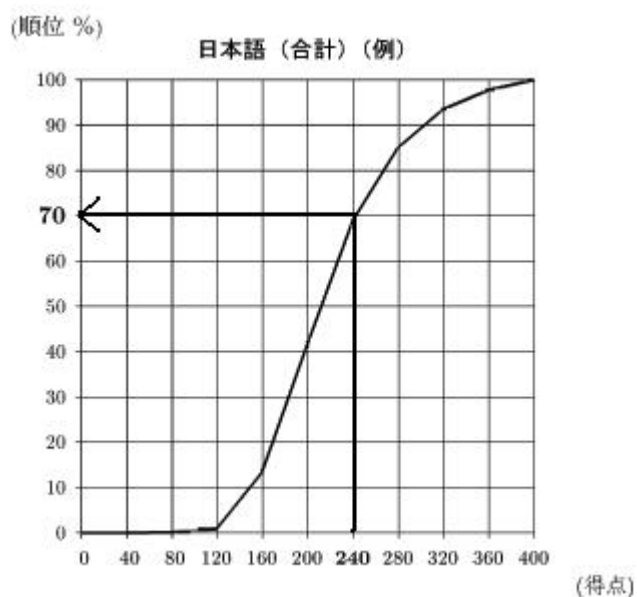




ここに掲載した図は、受験者のとった得点が、全体の順位でどの位置にあたるかを示す、パーセンタイル順位のグラフです。

日本語の試験で2領域合計240点をとった人を例にとると、横軸の「240」の位置に対応する縦軸（順位）が「70%」の位置にあたります。これは、この受験者以下の順位に位置する受験者の数が、全受験者数の70%を占める、ということです。このことを、「この受験者のパーセンタイル順位は70である。」と言います。

パーセンタイル順位によって、受験者が当該試験を受験した集団において全体のどの位置にいるか、相対的な比較が可能となります。



独立行政法人 日本学生支援機構

留学生事業部 留学試験課

〒153-8503 東京都目黒区駒場 4-5-29

電話 03-6407-7457

FAX 03-6407-7462

E-Mail aju@jasso.go.jp