

# 平成29年度日本留学試験（第2回）

## 実施結果の概要

### 目次

平成29年度（2017年度）日本留学試験実施要項……………	1
実施状況……………	3
科目別平均点等一覧……………	7
得点分布図……………	8
得点累積分布図……………	11

独立行政法人 日本学生支援機構



# 平成 29 年度（2017 年度）日本留学試験実施要項

## 1. 目的

外国人留学生として、我が国の大学（学部）等に入学を希望する者について、日本語力及び基礎学力の評価を行う。

## 2. 実施者

独立行政法人日本学生支援機構が、文部科学省、外務省、大学及び国内外の関係機関の協力を得て実施する。

## 3. 試験の方法、内容等

- (1) 対象：外国人留学生として、我が国の大学等に入学を希望する者
- (2) 試験日：第1回 平成 29 年(2017 年) 6 月 18 日(日)  
第2回 平成 29 年(2017 年) 11 月 12 日(日)
- (3) 実施地：国内 北海道、宮城県、群馬県、埼玉県、千葉県、東京都、神奈川県、石川県又は富山県、静岡県、愛知県、京都府、大阪府、兵庫県、岡山県又は広島県、福岡県及び沖縄県  
国外 インド（ニューデリー）、インドネシア（ジャカルタ及びスラバヤ）、韓国（ソウル及びプサン）、シンガポール、スリランカ（コロンボ）、タイ（バンコク）、台湾（台北）、フィリピン（マニラ）、ベトナム（ハノイ及びホーチミン）、香港、マレーシア（クアラルンプール）、ミャンマー（ヤンゴン）、モンゴル（ウランバートル）及びロシア（ウラジオストク）

### (4) 出題科目等

受験者は、受験希望の大学等の指定に基づき、以下の科目の中から選択して受験する。

科目	目的	時間	得点範囲
日本語	日本の大学等での勉学に対応できる日本語力(アカデミック・ジャパニーズ)を測定する	125 分	読解 聴解・聴読解 0～400 点
			記述 0～50 点
理科	日本の大学等の理系学部での勉学に必要な理科（物理・化学・生物）の基礎的な学力を測定する。	80 分	0～200 点
総合科目	日本の大学等での勉学に必要な文系の基礎的な学力，特に思考力，論理的能力を測定する。	80 分	0～200 点
数学	日本の大学等での勉学に必要な数学の基礎的な学力を測定する。	80 分	0～200 点

### [備考]

- ①日本語の科目は、記述、読解、聴解・聴読解の3領域から構成される。
  - ②理科について、受験者は、受験希望の大学等の指定に基づき、物理・化学・生物から2科目を選択する。
  - ③数学について、受験者は、受験希望の大学等の指定に基づき、文系学部及び数学を必要とする程度が比較的少ない理系学部用のコース1、数学を高度に必要とする学部用のコース2のどちらかを選択する。
  - ④理科と総合科目を同時に選択することはできない。
  - ⑤上記の得点範囲は、日本語の科目の記述を除き、素点ではなく、共通の尺度上で表示する。また、記述については基準に基づき採点する。
  - ⑥出題範囲は、各科目のシラバスを参照のこと。
- (5) 出題言語：日本語及び英語により出題するので、受験者は、受験希望の大学等の指定を踏まえて、出願の際にどちらかを申告する（日本語の科目は日本語による出題のみ）。
- (6) 解答方式：多肢選択方式（マークシート）（日本語の科目は記述式を含む。）

#### 4. 出願の手続き等

##### (1) 出願手続き

- ① 願 書 : 所定のもの
- ② 受 験 料 : 国 内 (1科目のみの受験者) 6,130 円 (税込み)  
(2科目以上の受験者) 12,260 円 (税込み)
- 国 外
- |                |         |          |
|----------------|---------|----------|
| インド            | 800     | ルピー      |
| インドネシア         | 50,000  | ルピア      |
| 韓国 (1科目のみの受験者) | 40,000  | ウォン      |
| (2科目以上の受験者)    | 65,000  | ウォン      |
| シンガポール         | 36      | シンガポールドル |
| スリランカ          | 1,000   | スリランカルピー |
| タイ             | 300     | バーツ      |
| 台湾 (1科目のみの受験者) | 1,200   | 台湾ドル     |
| (2科目以上の受験者)    | 1,600   | 台湾ドル     |
| フィリピン          | 250     | ペソ       |
| ベトナム           | 130,000 | ドン       |
| 香港 (1科目のみの受験者) | 400     | 香港ドル     |
| (2科目以上の受験者)    | 750     | 香港ドル     |
| マレーシア          | 60      | リンギット    |
| ミャンマー          | 15      | 米ドル      |
| モンゴル           | 14,000  | トゥグルグ    |
| ロシア            | 300     | ルーブル     |
- ③ 受付期間 : 国 内 (第1回) 平成29年(2017年)2月13日(月)から3月10日(金)まで  
(3月10日消印有効)  
(第2回) 平成29年(2017年)7月3日(月)から7月28日(金)まで  
(7月28日消印有効)
- 国 外 国内と同じ。
- ④ 出 願 : 国 内 独立行政法人日本学生支援機構留学生事業部留学試験課に提出する。  
国 外 各国・地域の現地機関に提出する。

##### (2) 受験案内

出願手続き等の細目については、「平成29年度(2017年度)日本留学試験受験案内」により公表する。  
販売の方法 : 国 内 平成29年(2017年)2月13日(月)から1部本体486円+消費税で全国の  
主要書店において販売予定。  
国 外 各国・地域の現地機関と調整のうえ、決定する。

##### (3) 受験票の送付

国 内 : 願書を受理したものについて、次に掲げる期日(予定)に発送する。  
第1回 平成29年(2017年)5月19日(金)  
第2回 平成29年(2017年)10月20日(金)

国 外 : 各国・地域の現地機関と調整のうえ、決定する。  
【備考】受験票、結果の通知の発送料については、受験案内等で公表する。

#### 5. 結果の通知等

##### (1) 受験者への通知

次に掲げる期日(予定)に、試験の成績を通知する。

第1回 平成29年(2017年)7月21日(金)

第2回 平成29年(2017年)12月19日(火)

##### (2) 大学等への通知

第1回については7月下旬から、第2回については12月下旬から、大学等からの成績照会への対応を開始する。

照会先 : 独立行政法人日本学生支援機構 留学生事業部留学試験課 〒153-8503 東京都目黒区駒場4-5-29 電話: 03-6407-7457 FAX: 03-6407-7462 E-Mail: eju@jasso.go.jp
---

## 平成29年度日本留学試験（第2回）実施状況

### 1. 実施地別応募者数及び受験者数

実施地		応募者数（人）	受験者数（人）	
国内	北海道	98	86	
	東北	宮城	370	337
	関東	群馬	86	66
		埼玉	580	475
		千葉	610	489
		東京	13,710	11,160
		神奈川	544	432
	中部	富山	76	66
		静岡	323	270
		愛知	781	674
	近畿	京都	1,098	974
		大阪	2,223	1,871
		兵庫	464	388
	中国	広島	537	476
九州	福岡	1,955	1,647	
沖縄		30	27	
国内小計		23,485	19,438	
国外	インド	ニューデリー	262	119
	インドネシア	ジャカルタ	328	237
		スラバヤ	77	54
	韓国	ソウル	2,752	2,292
		プサン	687	601
	シンガポール		14	10
	スリランカ	コロンボ	17	13
	タイ	バンコク	207	138
	台湾	台北	283	240
	フィリピン	マニラ	28	15
	ベトナム	ハノイ	127	98
		ホーチミン	80	67
	香港		211	168
	マレーシア	クアラルンプール	202	198
	ミャンマー	ヤンゴン	37	26
	モンゴル	ウランハートル	294	257
	ロシア	ウラジ`オストク	10	7
国外小計		5,616	4,540	
合計		29,101	23,978	

備考：基礎学力科目の出題言語に英語を選択した者は、次のとおりであった。

	応募者数	受験者数
国内	484	348
国外	1,069	684
合計	1,553	1,032

備考： 障害、負傷等の理由で受験上の配慮の申し出があった応募者に対し、次のとおり承認した。

受験上の配慮申請者数 6名 (国内4名、国外2名)

承認した受験上の配慮内容		障害種	件数
視覚補助具の使用	拡大鏡の持参使用	視覚障害	1
聴覚補助具の使用	補聴器、人工内耳の持参使用	聴覚障害	3
一部試験科目免除	聴解・聴読解試験免除	聴覚障害	1
その他の配慮	別室受験	聴覚障害、肢体不自由、その他	4
	座席位置配慮	視覚障害、聴覚障害	2
	立位での受験	肢体不自由	1
	注意事項等の文字による伝達	聴覚障害	1

※同一申請者が複数の受験上の配慮を受けているため、のべ件数である。

## 2. 実施会場

国 内	北海道	：	北海道大学札幌キャンパス	
	宮城県	：	東北大学川内北キャンパス	
	群馬県	：	高崎健康福祉大学	
	埼玉県	：	埼玉大学	
	千葉県	：	千葉大学西千葉キャンパス	
	東京都	：	専修大学神田キャンパス	
		：	拓殖大学文京キャンパス	
		：	東京大学教養学部駒場キャンパス	
		：	東京家政大学板橋キャンパス	
		：	日本大学文理学部	
		：	武蔵野大学有明キャンパス	
		：	明治大学駿河台キャンパス	
		：	目白大学新宿キャンパス	
		：	東京外国語大学府中キャンパス	
		：	和光大学	
		神奈川県	：	横浜国立大学常盤台キャンパス
		富山県	：	富山県立大学
		静岡県	：	日本大学国際関係学部三島校舎
		愛知県	：	名古屋工業大学御器所キャンパス
	京都府	：	京都ノートルダム女子大学	
		：	明治国際医療大学	
	大阪府	：	大阪大学豊中キャンパス	
	兵庫県	：	兵庫県立大学神戸商科キャンパス	
	広島県	：	尾道市立大学	
	福岡県	：	九州共立大学	
		：	九州産業大学	
	沖縄県	：	琉球大学千原キャンパス	
国 外	イ ン ド (ニューデリー)	：	Sri Venkateswara College, Delhi	
	インドネシア (ジャカルタ)	：	インドネシア大学 DEPOK キャンパス	
		(ス ラ バ ヤ)	：	Pusat Bahasa Universitas Negeri Surabaya
	韓 国 (ソ ウ ル)	：	龍山高等学校	
		：	石村中学校	
		：	蠶室高等学校	
	(プ サ ン)	：	慶南工業高等学校	
	シンガポール	：	シンガポール日本文化協会	
	スリランカ (コ ロ ン ボ)	：	スリランカ日本文化センター (ササカワホール)	
	タ イ (バ ン コ ク)	：	タイ国元日本留学生協会 (OJSAT)	
	台 湾 (台 北)	：	語言訓練測驗中心	
	フィリピン (マ ニ ラ)	：	デ・ラ・サール大学セント・ベニール校	
	ベトナム (ハ ノ イ)	：	ハノイ貿易大学 (ベトナム日本人材協力センター)	
		(ホ ー チ ミ ン)	：	ホーチミン市社会科学人文大学
	香 港	：	中華基督教會銘賢書院	
	マレーシア (クアラルンプール)	：	KDU College Sdn Bhd	
	ミャンマー (ヤ ン ゴ ン)	：	ミャンマー元日本留学生協会 (MAJA)	
モンゴル (ウランハートル)	：	モンゴル・日本センター		
	：	モンゴル国立大学		
ロ シ ア (ウラジ`オストク)	：	極東連邦総合大学		

3. 国・地域別受験者数内訳（国内実施分）

国・地域	受験者数(人)	国・地域	受験者数(人)
中国	13,777	ドイツ	5
ベトナム	2,205	トルコ	5
韓国	692	カザフスタン	3
ネパール	673	パキスタン	3
台湾	422	ブルキナファソ	3
インドネシア	243	ウクライナ	2
スリランカ	203	カメルーン	2
ミャンマー	197	ノルウェー	2
マレーシア	187	ブータン	2
香港	185	ブルネイ	2
モンゴル	141	アゼルバイジャン	1
タイ	88	アフガニスタン	1
バングラデシュ	66	アルジェリア	1
アメリカ	31	アルメニア	1
インド	26	エジプト	1
ウズベキスタン	21	グアテマラ	1
フィリピン	20	コロンビア	1
ロシア	17	コンゴ共和国	1
マカオ	15	コンゴ民主共和国	1
カンボジア	14	シリア	1
フランス	13	スイス	1
イタリア	12	スーダン	1
サウジアラビア	11	スロバキア	1
シンガポール	11	タジキスタン	1
カナダ	10	チュニジア	1
アラブ首長国連邦	7	チリ	1
イギリス	7	ニュージーランド	1
イラン	7	ブルガリア	1
オーストラリア	7	ベラルーシ	1
ペルー	7	ベルギー	1
ウガンダ	6	ポーランド	1
セネガル	6	ポルトガル	1
ブラジル	6	モロッコ	1
メキシコ	6	ラオス	1
キルギス	5	ラトビア	1
スウェーデン	5	その他	30
スペイン	5	合 計 (72 の国・地域)	19,438



## 平成29年度日本留学試験（第2回）科目別平均点等一覧

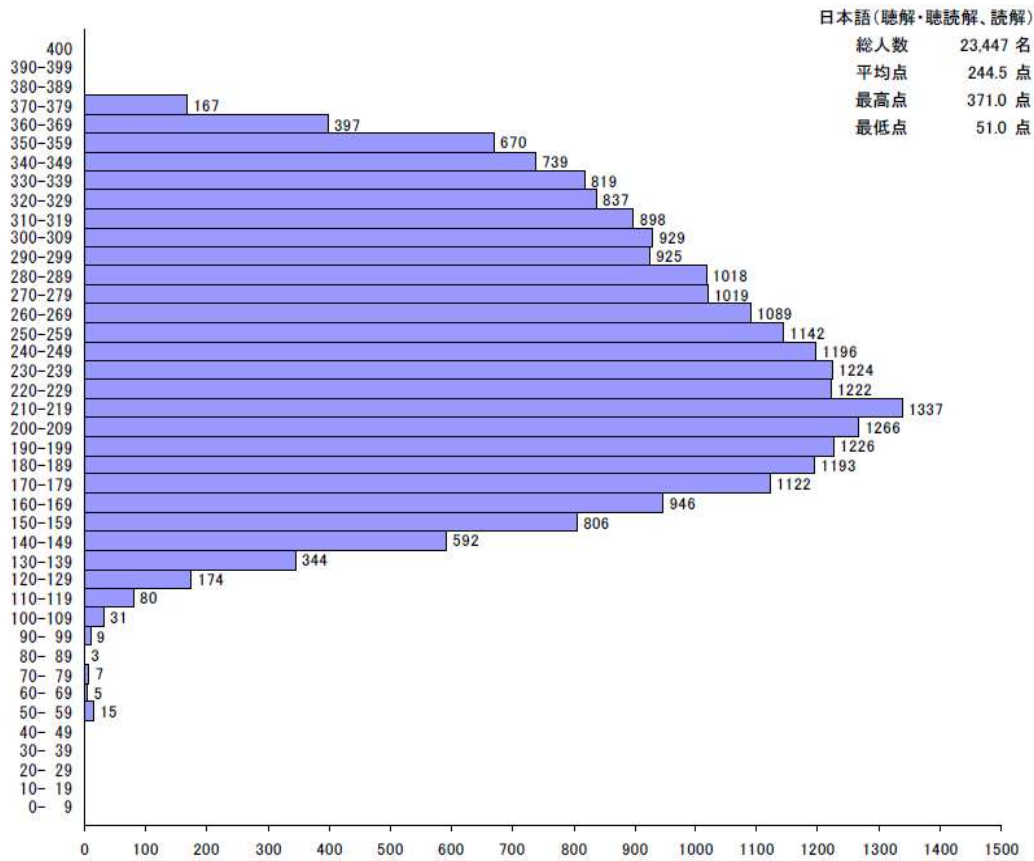
科目等 (得点範囲)		受験者数(人)	平均点(点)	最高点(点)	最低点(点)	標準偏差
日本語	聴解・ 聴読解 (0～200)	23,447	109.0 (54.5%)	175 (87.5%)	25 (12.5%)	30.5 (15.3%)
	読解 (0～200)		135.5 (67.5%)	196 (98.0%)	26 (13.0%)	37.1 (18.6%)
	合計 (0～400)		244.5 (61.1%)	371 (92.8%)	51 (12.8%)	63.3 (15.8%)
	記述 (0～50)		33.0 (66.0%)	50 (100.0%)	0 (0.0%)	9.7 (19.4%)
理科	物理 (0～100)	4,830	54.2 (54.2%)	95 (95.0%)	19 (19.0%)	14.9 (14.9%)
	化学 (0～100)	5,631	53.0 (53.0%)	95 (95.0%)	19 (19.0%)	14.6 (14.6%)
	生物 (0～100)	1,508	61.4 (61.4%)	92 (92.0%)	23 (23.0%)	14.4 (14.4%)
総合科目 (0～200)		10,866	121.8 (60.9%)	198 (99.0%)	9 (4.5%)	35.2 (17.6%)
数学	コース1 (0～200)	9,247	106.3 (53.2%)	193 (96.5%)	54 (27.0%)	25.3 (12.7%)
	コース2 (0～200)	5,550	114.9 (57.5%)	200 (100.0%)	56 (28.0%)	27.8 (13.9%)

備考：「平均点」、「最高点」、「最低点」及び「標準偏差」欄の下段の（ ）内の数字は、「得点範囲」の上限に対する割合を表す。

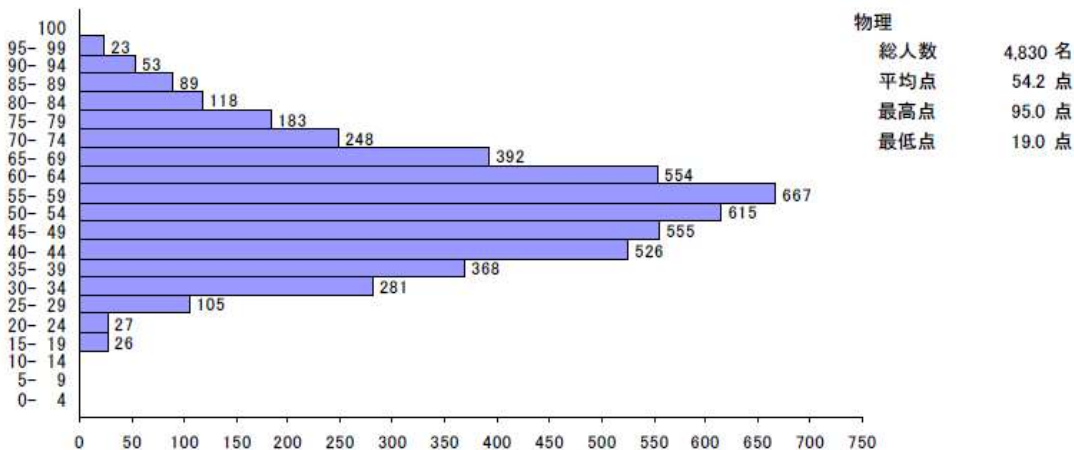
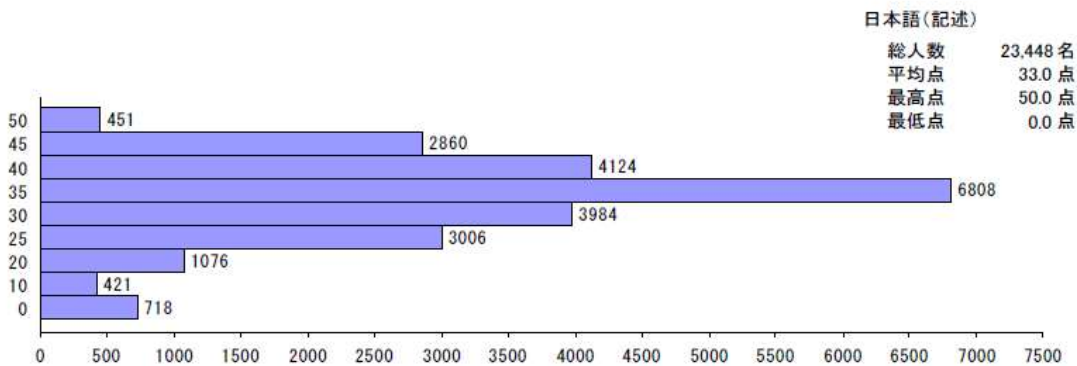
(\*) 日本語の受験者数には、受験上の配慮により「聴解・聴読解」「読解」「記述」のうち一部領域の受験を免除された者の数を含む。

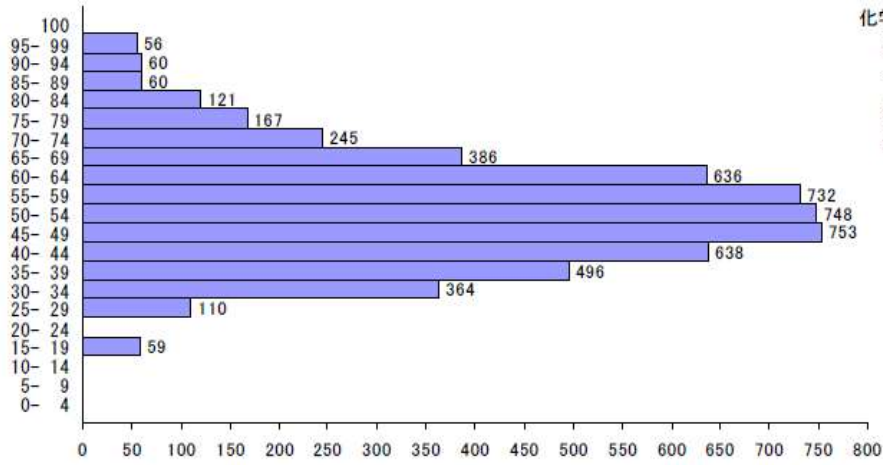
日本語「聴解・聴読解」「読解」「記述」の「平均点」、「最高点」、「最低点」及び「標準偏差」は、各領域の実受験者の得点を集計したものである。日本語「合計」は、「聴解・聴読解」及び「読解」双方の実受験者について集計したものであり、受験上の配慮により一部領域の受験を免除された者は含まない。

## 平成29年度 日本留学試験（第2回）得点分布図

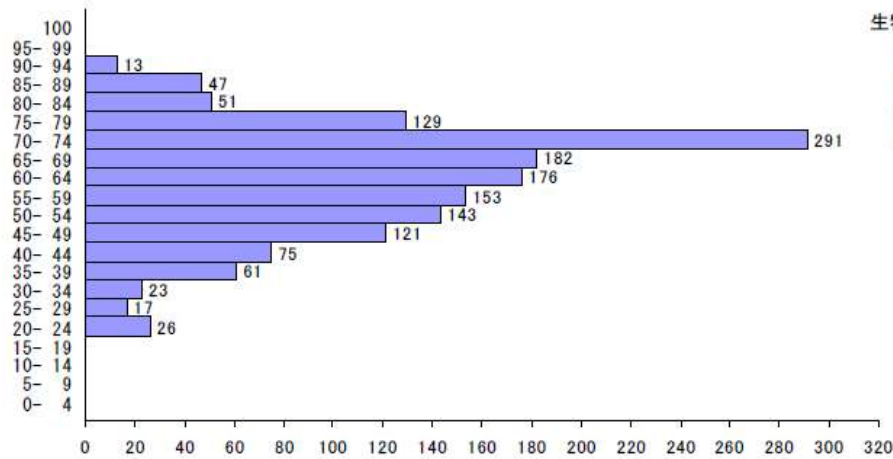


※上の図は、「聴解・聴読解」及び「読解」を受験した者の数であり、受験上の配慮により一部領域の受験を免除された者は含まない。

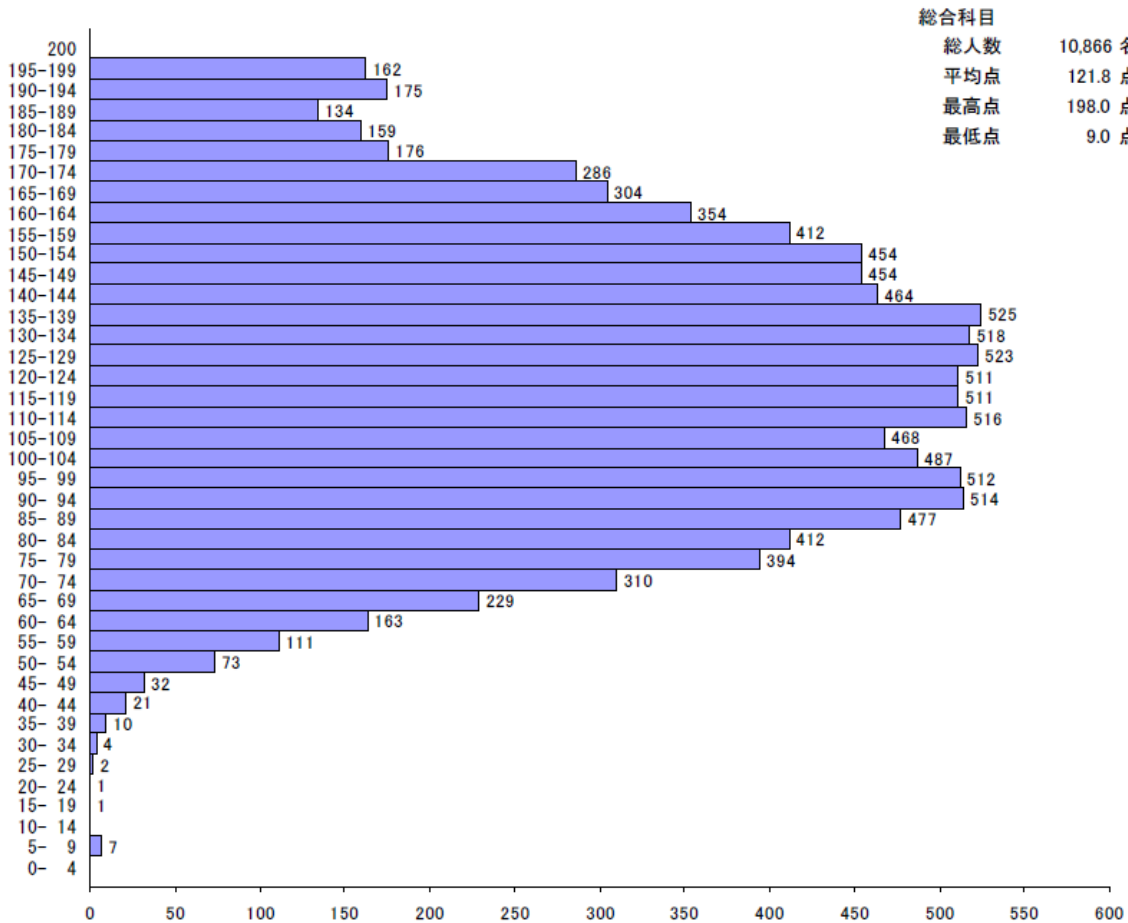




化学  
 総人数 5,631 名  
 平均点 53.0 点  
 最高点 95.0 点  
 最低点 19.0 点



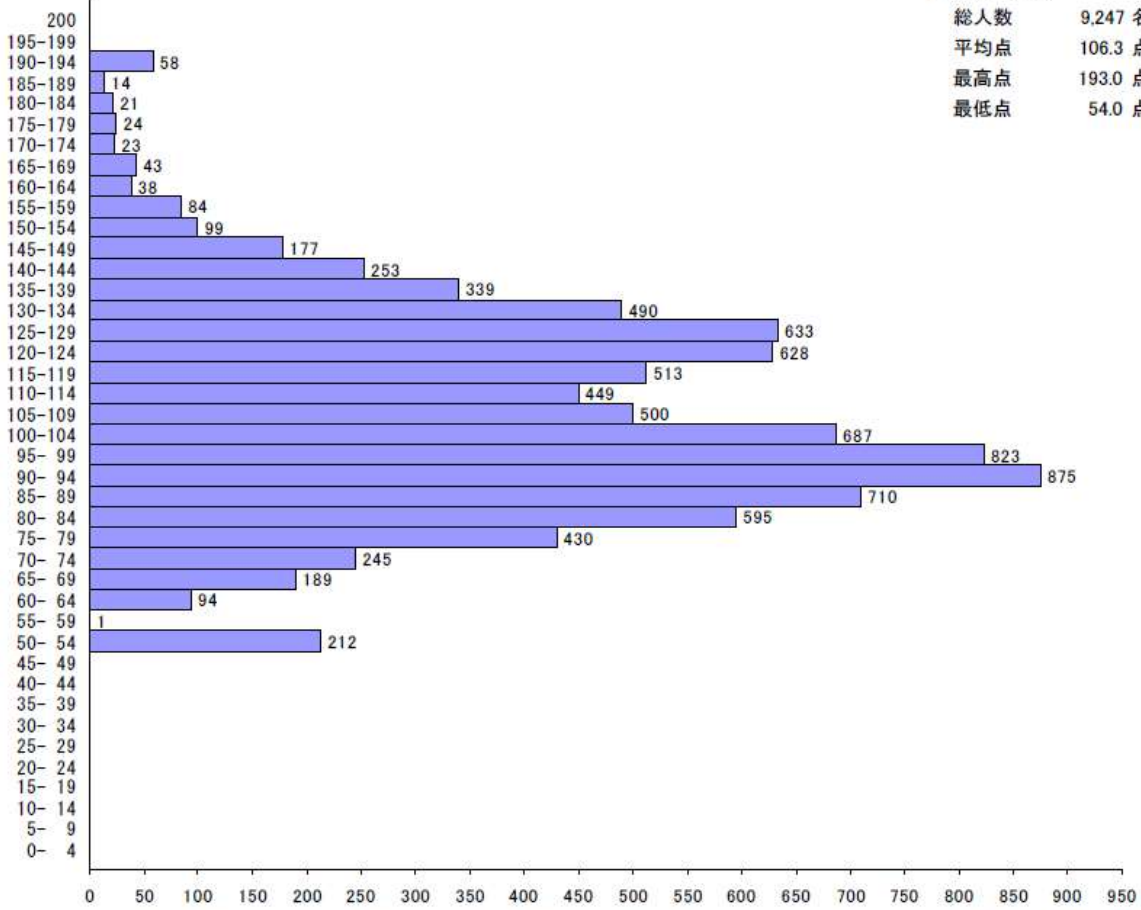
生物  
 総人数 1,508 名  
 平均点 61.4 点  
 最高点 92.0 点  
 最低点 23.0 点



総合科目  
 総人数 10,866 名  
 平均点 121.8 点  
 最高点 198.0 点  
 最低点 9.0 点

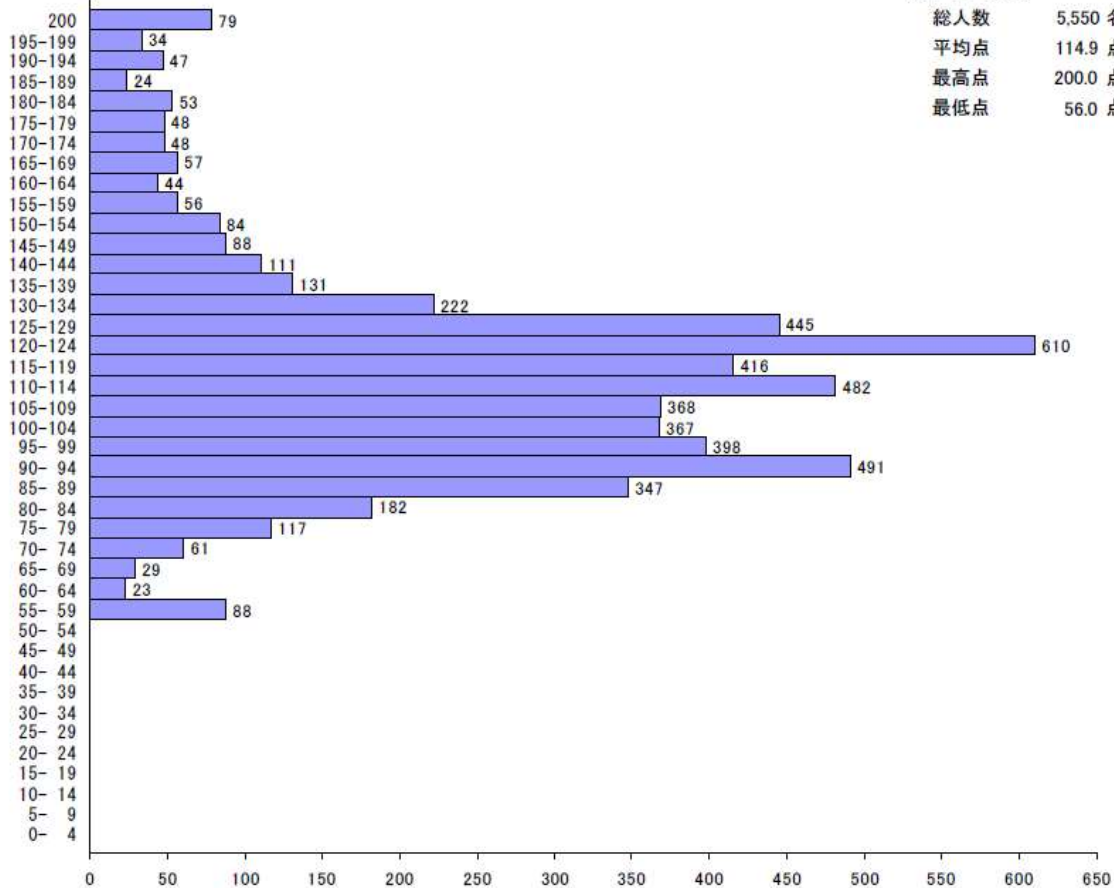
数学(コース1)

総人数	9,247 名
平均点	106.3 点
最高点	193.0 点
最低点	54.0 点

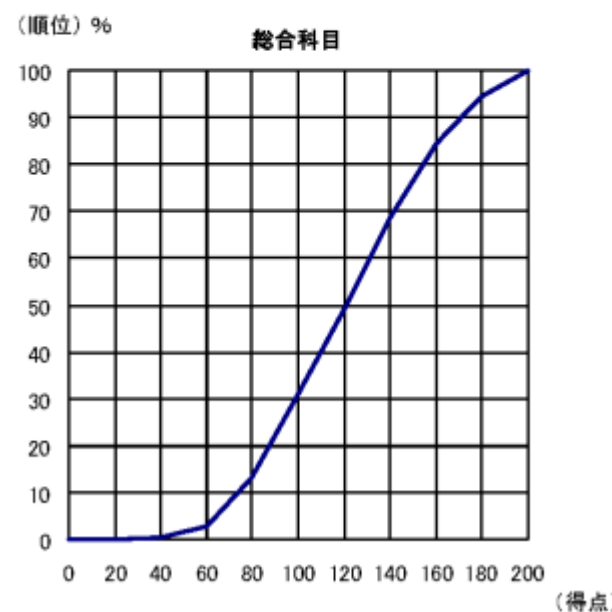
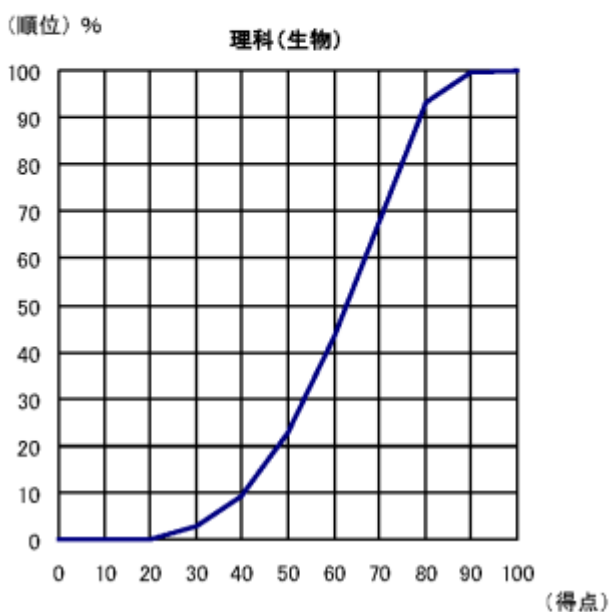
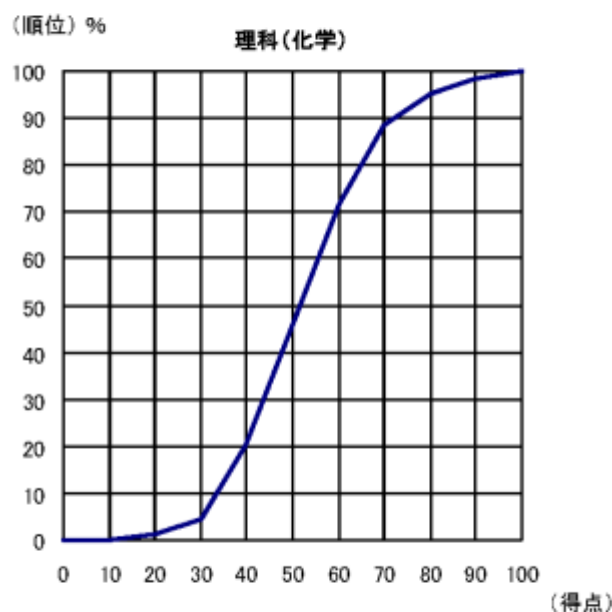
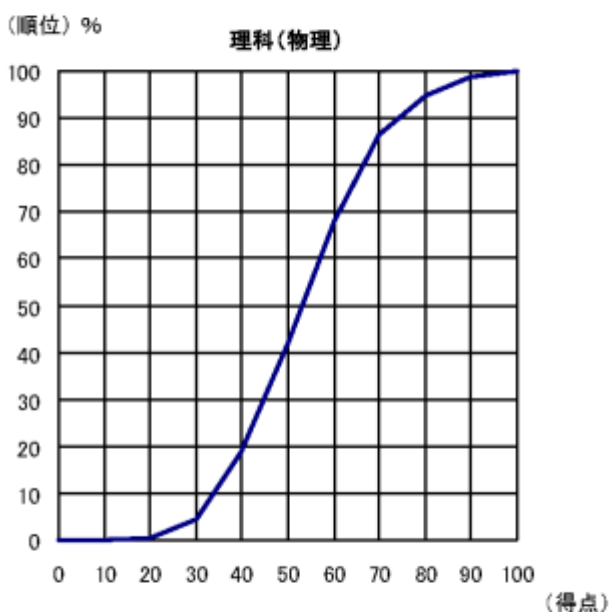
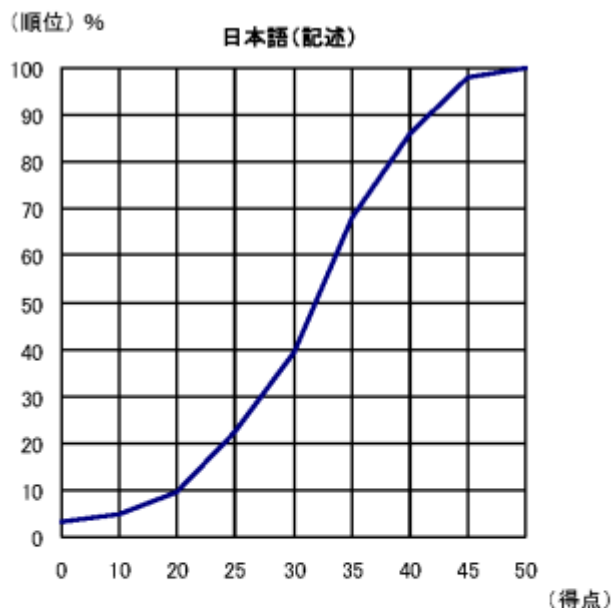
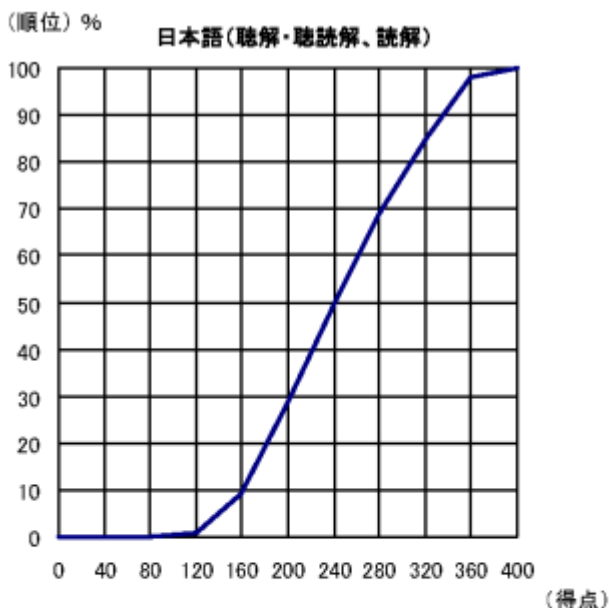


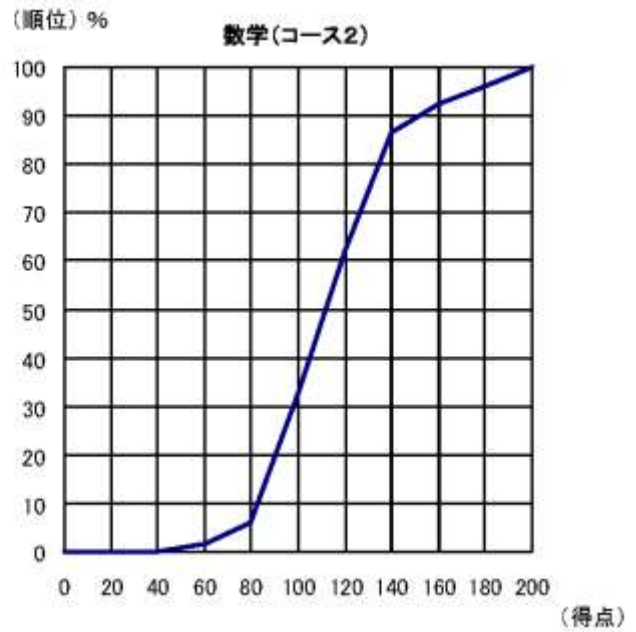
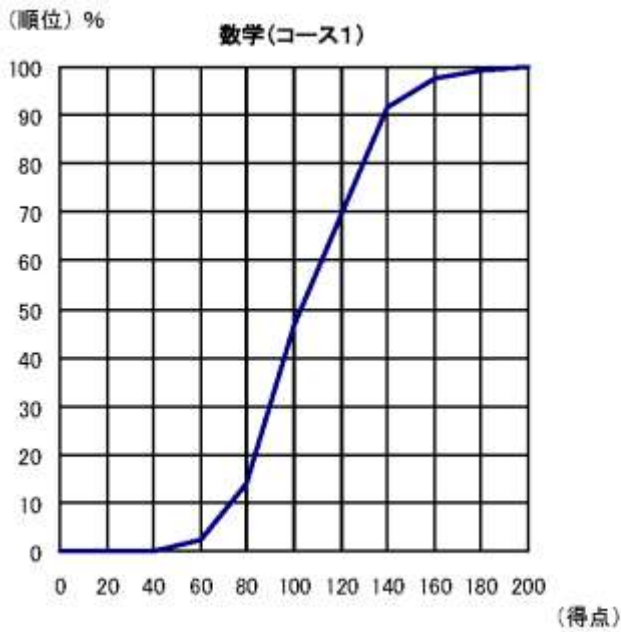
数学(コース2)

総人数	5,550 名
平均点	114.9 点
最高点	200.0 点
最低点	56.0 点



# 平成29年度 日本留学試験（第2回）得点累積分布図

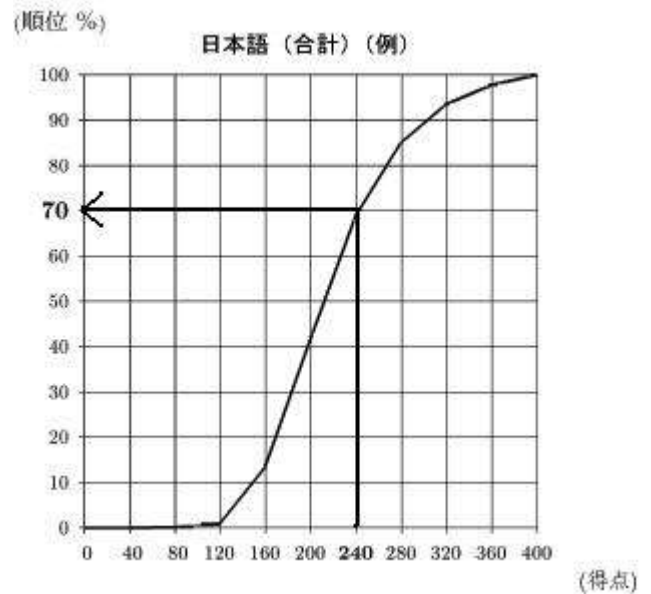




ここに掲載した図は、受験者のとった得点が、全体の順位でどの位置にあたるかを示す、パーセンタイル順位のグラフです。

日本語の試験で2領域合計240点をとった人を例にとると、横軸の「240」の位置に対応する縦軸(順位)が「70%」の位置にあたります。これは、この受験者以下の順位に位置する受験者の数が、全受験者数の70%を占める、ということです。このことを、「この受験者のパーセンタイル順位は70である。」と言います。

パーセンタイル順位によって、受験者が当該試験を受験した集団において全体のどの位置にいるか、相対的な比較が可能となります。



独立行政法人 日本学生支援機構

留学生事業部 留学試験課

〒153-8503 東京都目黒区駒場 4-5-29

電話 03-6407-7457

FAX 03-6407-7462

E-Mail [aju@jasso.go.jp](mailto:aju@jasso.go.jp)