

平成23年度機関保証制度検証委員会

## 機関保証事業説明資料

平成23年 12月

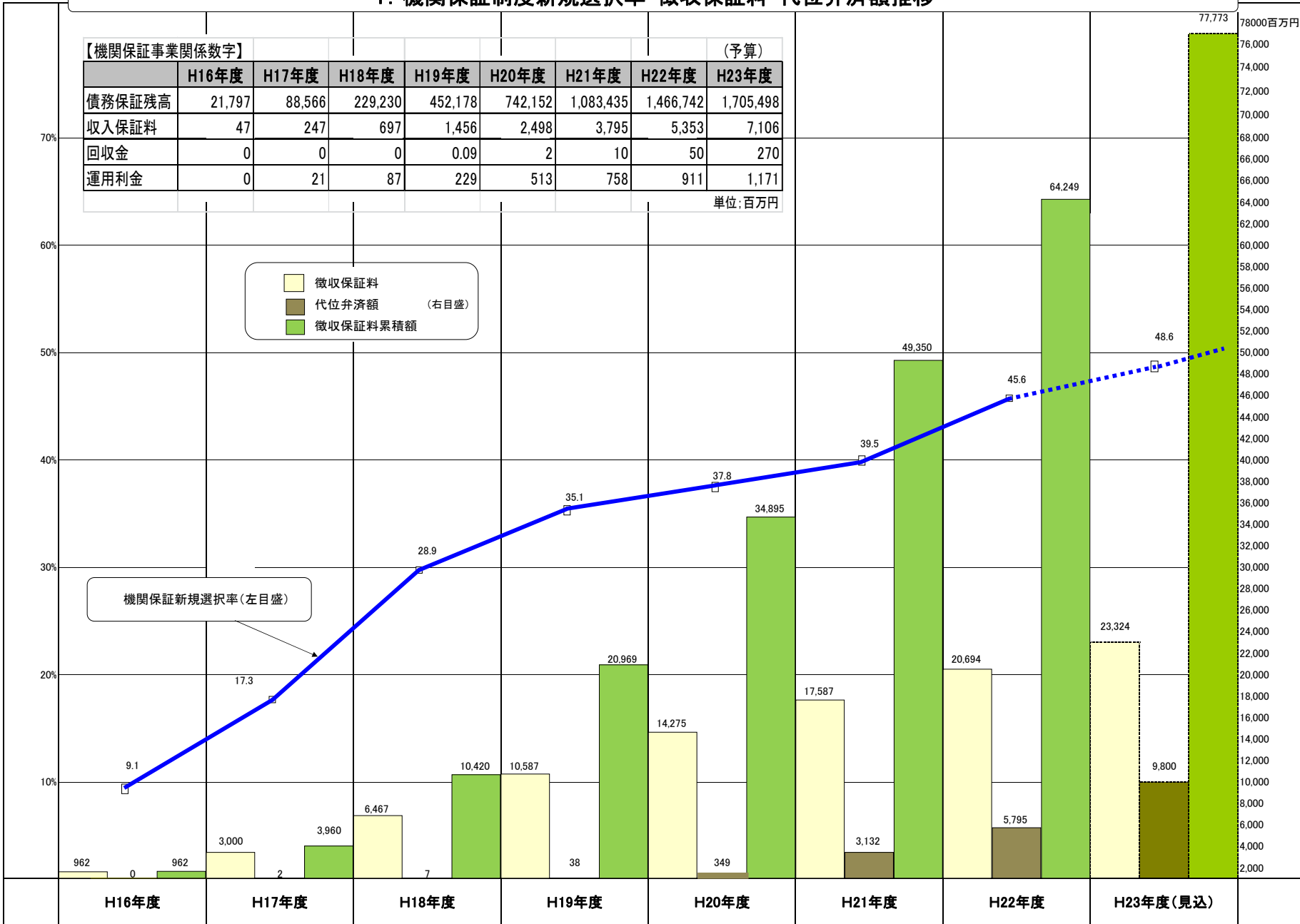


財団法人 日本国際教育支援協会

# 1. 機関保証制度新規選択率・徴収保証料・代位弁済額推移

【機関保証事業関係数字】								(予算)
	H16年度	H17年度	H18年度	H19年度	H20年度	H21年度	H22年度	H23年度
債務保証残高	21,797	88,566	229,230	452,178	742,152	1,083,435	1,466,742	1,705,498
収入保証料	47	247	697	1,456	2,498	3,795	5,353	7,106
回収金	0	0	0	0.09	2	10	50	270
運用料金	0	21	87	229	513	758	911	1,171

単位:百万円



\* 徴収保証料は、個人返戻を含み、機構返戻を含まない。

## 2. 年度別・学種別 徴収保証料及び機関保証選択率

年度	項目	計	高等専門学校	大学等	大学院	専修学校 (専門課程)
平成16年度	徴収保証料(円)	961,544,844	2,037,220	616,997,129	156,781,014	185,729,481
	選択率(%)	9.1%	8.0%	9.0%	7.9%	10.4%
" 17年度	徴収保証料(円)	2,999,854,131	6,986,768	2,004,230,491	398,297,449	590,339,423
	選択率(%)	17.3%	24.5%	17.4%	12.3%	20.7%
" 18年度	徴収保証料(円)	6,466,522,601	13,556,753	4,480,502,868	736,943,887	1,235,519,093
	選択率(%)	28.9%	37.9%	29.3%	18.1%	34.4%
" 19年度	徴収保証料(円)	10,587,433,219	24,144,202	7,795,842,349	924,321,252	1,843,125,416
	選択率(%)	35.1%	43.6%	36.0%	20.5%	41.9%
" 20年度	徴収保証料(円)	14,275,129,414	38,001,052	10,801,367,215	1,084,488,833	2,351,272,314
	選択率(%)	37.8%	44.8%	38.1%	25.0%	44.3%
" 21年度	徴収保証料(円)	17,587,046,464	47,626,773	13,567,371,839	1,207,949,529	2,764,098,323
	選択率(%)	39.5%	47.5%	39.8%	27.9%	45.7%
" 22年度	徴収保証料(円)	20,693,510,913	53,776,187	16,014,453,565	1,343,534,877	3,281,746,284
	選択率(%)	45.6%	51.1%	45.7%	35.7%	50.8%
合計	徴収保証料(円)	73,571,041,586	186,128,955	55,280,765,456	5,852,316,841	12,251,830,334
	選択率(%)	31.7%	37.8%	32.1%	21.4%	37.0%

※徴収保証料は、個人返戻を含み、機構返戻を含まない。

※大学等には、短期大学と通信教育を含む。

### 3. 年度別 理由別・貸与種別別代位弁済状況

年度別	計		破産・民事再生等				延滞			
			第一種奨学金		第二種奨学金		第一種奨学金		第二種奨学金	
	件数(件)	金額(円)	件数(件)	金額(円)	件数(件)	金額(円)	件数(件)	金額(円)	件数(件)	金額(円)
平成16年度	0	0	0	0	0	0	0	0	0	0
〃 17年度	3	2,139,690	1	609,844	2	1,529,846	0	0	0	0
〃 18年度	11	7,455,339	4	1,637,526	7	5,817,813	0	0	0	0
〃 19年度	24	37,907,389	3	1,902,760	20	33,548,952	0	0	1	2,455,677
〃 20年度	268	349,469,651	5	5,231,039	20	40,907,357	44	38,631,475	199	264,699,780
〃 21年度(※)	1,929	3,131,958,256	18	29,523,028	82	156,446,080	379	438,684,875	1,450	2,507,304,273
〃 22年度	3,382	5,794,962,659	76	101,146,690	226	466,112,611	553	700,321,818	2,527	4,527,381,540
平成23年10月末	1,776	3,117,993,459	43	58,835,644	148	329,043,197	272	364,155,497	1,313	2,365,959,121
合計	7,393	12,441,886,443	150	198,886,531	505	1,033,405,856	1,248	1,541,793,665	5,490	9,667,800,391
割合(%)	100.0	100.0	2.03	1.60	6.83	8.31	16.88	12.39	74.26	77.70

※ 21年度の件数・金額には、平成22年度調整分(取下11件、25,870,518円)を含む。

#### 4. 年度別 学種別代位弁済状況

年度		計	高等専門学校	大学等	大学院	専修学校 (専門課程)
平成16年度	件数(件)	0	0	0	0	0
	金額(円)	0	0	0	0	0
" 17年度	件数(件)	3	0	0	2	1
	金額(円)	2,139,690	0	0	1,539,690	600,000
" 18年度	件数(件)	11	0	8	1	2
	金額(円)	7,455,339	0	5,583,904	1,042,414	829,021
" 19年度	件数(件)	24	0	10	3	11
	金額(円)	37,907,389	0	17,452,957	6,305,462	14,148,970
" 20年度	件数(件)	268	0	121	17	130
	金額(円)	349,469,651	0	146,025,873	33,632,130	169,811,648
" 21年度 (※)	件数(件)	1,929	4	1,037	103	785
	金額(円)	3,131,958,256	5,064,539	1,684,094,539	245,653,955	1,197,145,223
" 22年度	件数(件)	3,382	6	1,788	186	1,402
	金額(円)	5,794,962,659	5,419,783	3,133,677,330	415,893,420	2,239,972,126
合計	件数(件)	5,617	10	2,964	312	2,331
	割合%(件数)	100.0	0.18	52.77	5.55	41.50
	金額(円)	9,323,892,984	10,484,322	4,986,834,603	704,067,071	3,622,506,988
	割合%(金額)	100.0	0.11	53.48	7.55	38.85

※ 21年度の件数・金額には、平成22年度調整分(取下11件、25,870,518円)を含む。

※ 大学等には、短期大学と通信教育を含む。

## 5. 回収委託業務の概要

- \* 平成22年度以前求償債権と平成23年度以降求償債権の2つの契約で分けて求償権回収業務を委託
- \* 両グループの求償債権とも、回収委託期間は平成23年8月～平成25年7月の2年間
- \* 両グループとも、代位弁済通知を送付後、協会に対して応答があったもの(分割返還・一括返還・猶予)は委託対象求償権から除く
- \* 平成23年度以降求償債権の回収委託対象の代位弁済履行期間は、平成23年4月～平成24年12月
- \* 東日本大震災による災害救助法適用地区居住者は、回収委託対象とはしない

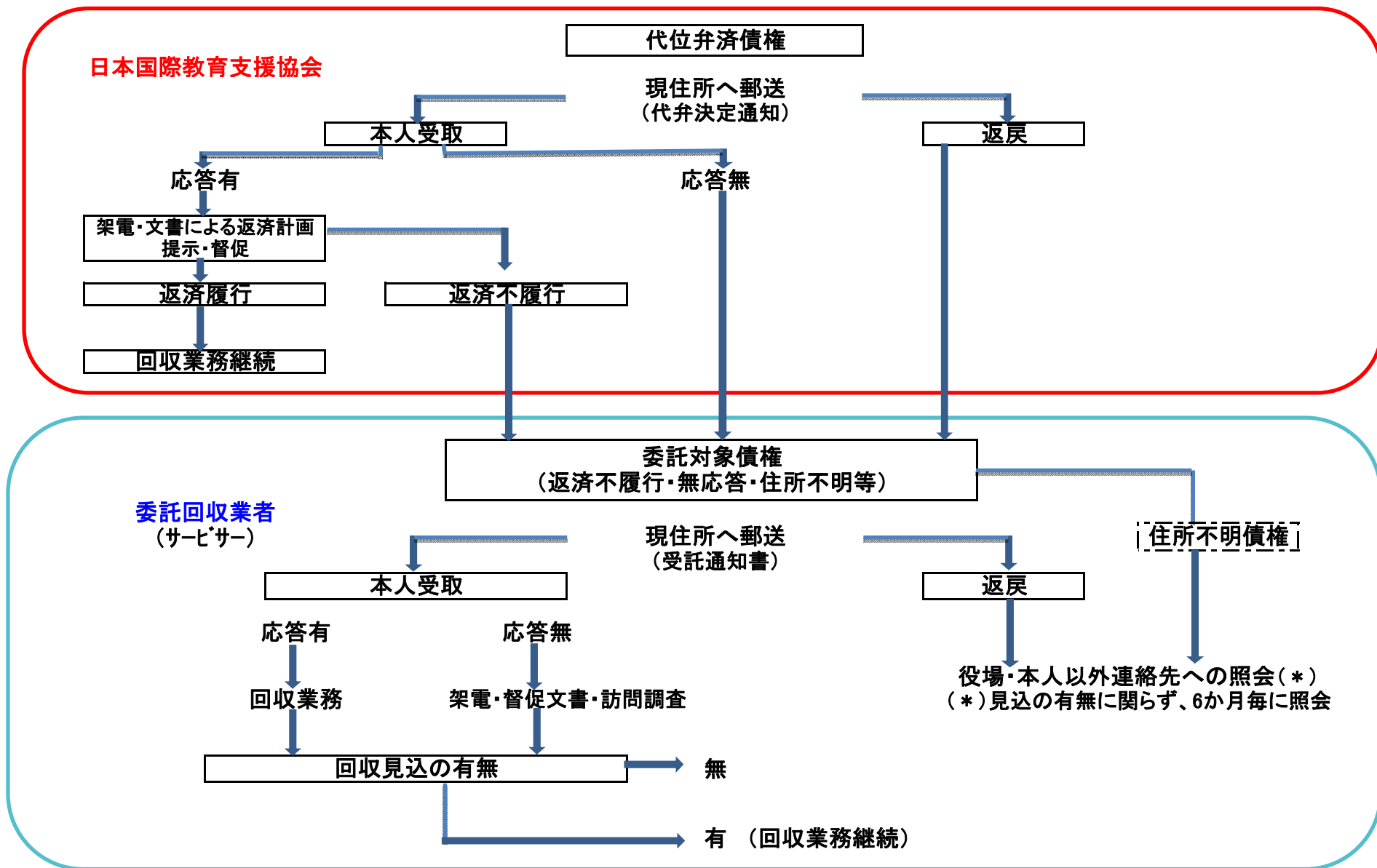
### I. 平成22年度以前求償債権

項目		備考
委託対象債権(A) (円)	5,400,000,000	予定
目標回収率(B)	20.0%	
目標回収額(C) (円)	1,080,000,000	(A) × (B)
報酬率①	20.0%	目標回収率未満
報酬率②(D)	25.0%	目標回収率以上
報酬額 (円)	270,000,000	(C) × (D)

### II. 平成23年度以降求償債権

項目		備考
委託対象債権(A) (円)	12,100,000,000	予定
目標回収率(B)	14.0%	
目標回収額(C) (円)	1,694,000,000	(A) × (B)
報酬率①	15.5%	目標回収率未満
報酬率②(D)	20.0%	目標回収率以上
報酬額 (円)	338,800,000	(C) × (D)

## 6. 回収委託業務の全体像



# 7. 求償権回収状況

(単位:千円 百の位を四捨五入)

代位弁済年度	A		B		C		D(A-B)		E							残高	E/D									
	代位弁済		代弁時破産		代弁時民事再生		回収対象(除破産)		返戻件数	応答件数		応答率	回収額(年度)						回収率(年度)							
	件数	金額	件数	金額	件数	金額	件数	金額	件数	返戻率(件数)	件数	金額	件数	H19	H20		H21	H22	H23	計	H19	H20	H21	H22	H23	計
H17	3	2,140	3	2,140	0	0	0	0	0		0	0	0	0	0	0	0	0	0	0						
H18	11	7,455	11	7,455	0	0	0	0	0		0	0	0	0	0	0	0	0	0	0						
H19	24	37,907	17	25,951	6	9,501	7	11,956	1	14.29%	1	2,456	14.29%	95	415	328	634	0	1,472	10,484	0.79%	3.47%	2.74%	5.30%	0.00%	12.31%
H20	268	349,470	28	48,955	0	0	240	300,515	17	7.08%	104	123,154	43.33%		1,976	3,682	3,656	5,474	14,788	285,727		0.66%	1.23%	1.22%	1.82%	4.92%
H21	1,929	3,131,958	90	171,910	10	14,059	1,839	2,960,048	245	13.32%	490	784,936	26.64%			6,443	25,134	27,912	59,489	2,900,559			0.22%	0.85%	0.94%	2.01%
H22	3,382	5,794,963	288	537,987	14	29,273	3,094	5,256,976	203	6.56%	833	1,411,172	26.92%				20,523	64,759	85,282	5,171,694				0.39%	1.23%	1.62%
H23	1,776	3,117,993	181	363,760	10	24,119	1,595	2,754,233	75	4.70%	184	330,841	11.54%					5,227	5,227	2,749,006					0.19%	0.19%
計	7,393	12,441,886	618	1,158,158	40	76,952	6,775	11,283,728	541	7.99%	1,612	2,652,559	23.79%	95	2,391	10,453	49,947	103,372	166,258	11,117,470						1.47%

↑  
10月代弁(9・10月末確定)まで反映

↑  
10月代弁反映

↑  
10月代弁反映

↑  
8月代弁反映(10月末時点)

↑  
10月末時点

↑  
10月末時点

A: 代位弁済履行実績

B: Aのうち、機構からの請求に基づき、破産として代弁履行したもの

C: Aのうち、機構からの請求に基づき、民事再生として代弁履行したもの

D: Aのうち、Bを除いた、求償権回収の対象となるもの

協会		回収額(年度)					
		H19	H20	H21	H22	H23	計
代位弁済年度	2005 H17	0	0	0	0	0	0
	2006 H18	0	0	0	0	0	0
	2007 H19	95	415	328	634	0	1,472
	2008 H20		1,976	3,682	3,656	3,720	13,034
	2009 H21			6,443	25,134	11,361	42,938
	2010 H22				20,523	36,679	57,202
	2011 H23					2,559	2,559
		95	2,391	10,453	49,947	54,319	117,205
委託業者		回収額(年度)					
		H19	H20	H21	H22	H23	計
代位弁済年度	2005 H17					0	0
	2006 H18					0	0
	2007 H19					0	0
	2008 H20					1,754	1,754
	2009 H21					16,551	16,551
	2010 H22					28,080	28,080
	2011 H23					2,668	2,668
		0	0	0	0	49,053	49,053

※応答率、回収率はいずれも回収対象に対する率

※代位弁済実績はH23.10月(9・10月末確定)まで反映、回収実績はH23.10月末入金分まで反映

※返戻件数は、代弁通知返戻だけでなく、その後の通知返戻も含む。

※回収額(上段)には、委託回収分も含む。(201108以降)

※回収額には、遅延損害金を含む。



## 8.-①回収金月別状況

	回収金額(円)	回収件数	回収のうち一括返済によるもの		
			金額(円)	件数	割合(金額)
2007年度 (H19)	9月分	24,360	1	0	0.0%
	10月分	0	0	0	0.0%
	11月分	0	0	0	0.0%
	12月分	24,360	1	0	0.0%
	1月分	0	0	0	0.0%
	2月分	0	0	0	0.0%
	3月分	45,860	2	0	0.0%
	計	94,580	4	0	0.0%
2008年度 (H20)	4月分	8,403	1	0	0.0%
	5月分	8,421	1	0	0.0%
	6月分	57,088	3	0	0.0%
	7月分	11,228	1	0	0.0%
	8月分	11,228	1	0	0.0%
	9月分	84,861	7	0	0.0%
	10月分	40,049	5	0	0.0%
	11月分	43,988	6	0	0.0%
	12月分	235,306	21	0	0.0%
	1月分	157,813	24	0	0.0%
	2月分	202,526	27	0	0.0%
	3月分	1,529,853	39	1,272,163	83.2%
	計	2,390,764	136	1,272,163	53.2%
2009年度 (H21)	4月分	275,216	31	0	0.0%
	5月分	241,963	36	0	0.0%
	6月分	484,574	41	0	0.0%
	7月分	472,618	51	0	0.0%
	8月分	347,719	42	0	0.0%
	9月分	1,520,674	47	1,078,665	70.9%
	10月分	280,562	41	0	0.0%
	11月分	294,123	43	0	0.0%
	12月分	2,145,425	53	1,569,191	73.1%
	1月分	878,900	56	342,378	39.0%
	2月分	517,904	63	0	0.0%
	3月分	2,974,821	122	1,827,853	61.4%
	計	10,434,499	626	4,818,087	46.2%

## 8.-②回収金月別状況

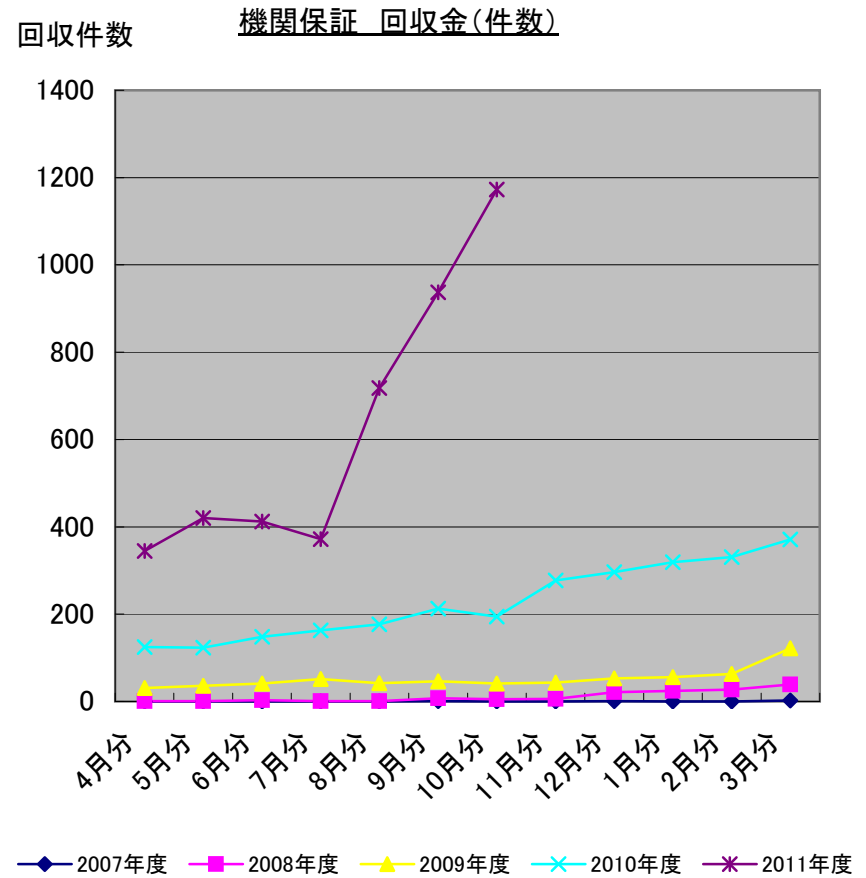
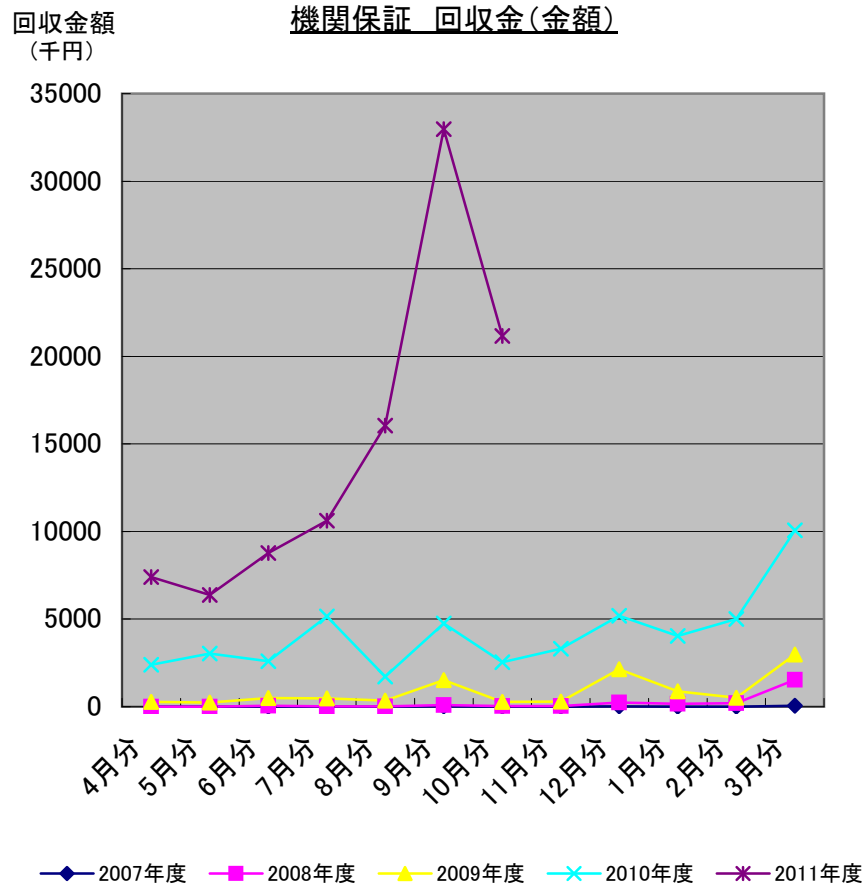
	回収金額(円)	回収件数	回収のうち一括返済によるもの		
			金額(円)	件数	割合(金額)
			4月分	2,400,817	125
5月分	3,027,208	123	759,566	1	25.1%
6月分	2,598,442	148	575,542	1	22.1%
7月分	5,155,950	163	3,402,803	2	66.0%
8月分	1,721,952	177	0	0	0.0%
9月分	4,759,126	213	2,715,082	3	57.1%
10月分	2,533,872	194	484,495	1	19.1%
11月分	3,306,818	277	755,688	1	22.9%
12月分	5,182,540	296	1,973,182	2	38.1%
1月分	4,040,902	319	535,007	1	13.2%
2月分	5,003,295	331	1,242,737	1	24.8%
3月分	10,064,853	371	4,200,467	2	41.7%
計	49,795,775	2,737	17,890,138	16	35.9%

	回収金額(円)	回収件数	回収のうち一括返済によるもの			協会による回収		回収業者による回収	
			金額(円)	件数	割合(金額)	回収金額(円)	回収件数	回収金額(円)	回収件数
			4月分	7,357,106	345	3,814,445	5	51.8%	7,357,106
5月分	6,345,508	420	467,418	1	7.4%	6,345,508	420	-	-
6月分	8,780,347	412	4,164,501	3	47.4%	8,780,347	412	-	-
7月分	10,619,667	372	4,376,258	4	41.2%	10,619,667	372	-	-
8月分	16,056,068	718	1,762,723	4	11.0%	9,921,363	611	6,134,705	107
9月分	32,968,268	937	13,728,624	14	41.6%	6,161,829	499	26,806,439	438
10月分	21,165,595	1,173	1,809,640	4	8.5%	5,213,278	526	15,952,317	647
11月分									
12月分									
1月分									
2月分									
3月分									
計	103,292,559	4,377	30,123,609	35	29.2%	54,399,098	3,185	48,893,461	1,192

\*2011年8月より債権回収業者に委託を開始  
 回収金額・件数は、それぞれの口座への入金ベース  
 \*遅延損害金は含まず

	回収金額(円)	回収件数	回収のうち一括返済によるもの		
			金額(円)	件数	割合(金額)
総計	166,008,177	7,880	54,103,997	60	32.6%

## 8.-③回収金月別状況(グラフ)



## 9.「アンケート兼分割返済案」の回答状況

(2011年10月末 現在)

### (1) 現況集計

現況	件数	率
勤務中	929	57.63%
失業中	321	19.91%
生活困窮	141	8.75%
病気療養	37	2.30%
生活保護	12	0.74%
在学中	26	1.61%
年金受給	1	0.06%
その他	43	2.67%
記載無し	102	6.33%
計	1,612	100.00%

### (2) 職業集計

職業	件数	率
アルバイト・パート	443	27.48%
会社員	480	29.78%
無職	375	23.26%
自営業	18	1.12%
主婦・主夫	10	0.62%
公務員	9	0.56%
看護婦・看護師	6	0.37%
その他	140	8.68%
記載無し	131	8.13%
計	1,612	100.00%

### (3) 収入集計

勤務中収入	件数	率
100万円未満	290	17.99%
100万円～200万円未満	478	29.65%
200万円～300万円未満	313	19.42%
300万円～400万円未満	59	3.66%
400万円～500万円未満	11	0.68%
500万円～600万円未満	5	0.31%
600万円以上	3	0.19%
記載無し	453	28.10%
計	1,612	100.00%

### (4) 住居集計

住居	件数	率
家族持家	436	27.05%
アパート	360	22.33%
賃貸マンション	329	20.41%
公営住宅	102	6.33%
借家(一戸建)	129	8.00%
本人持家	20	1.24%
社宅・寮	57	3.54%
その他	35	2.17%
記載無し	144	8.93%
計	1,612	100.00%

※上記には、債権回収会社のヒアリングにより判明したのものも含む。