

第二部 参 照 情 報

第1 参照書類

機構の経理の状況その他の事業の内容に関する重要な事項及びその他の事項については、以下に掲げる書類をご参照ください。

「債券内容説明書（法人情報） 平成 19 事業年度」（平成 20 年 10 月 1 日付作成）

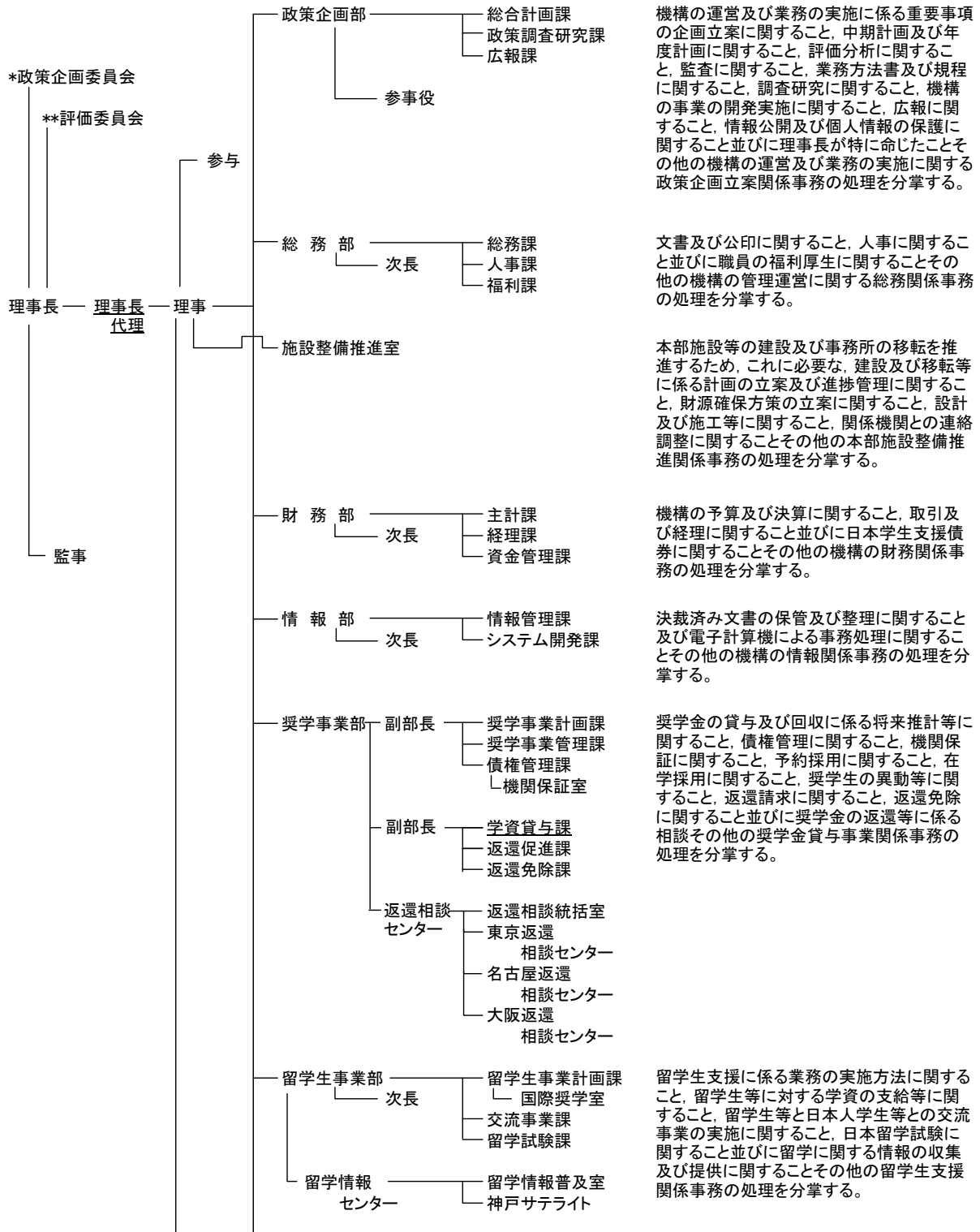
第2 参照書類の補完情報

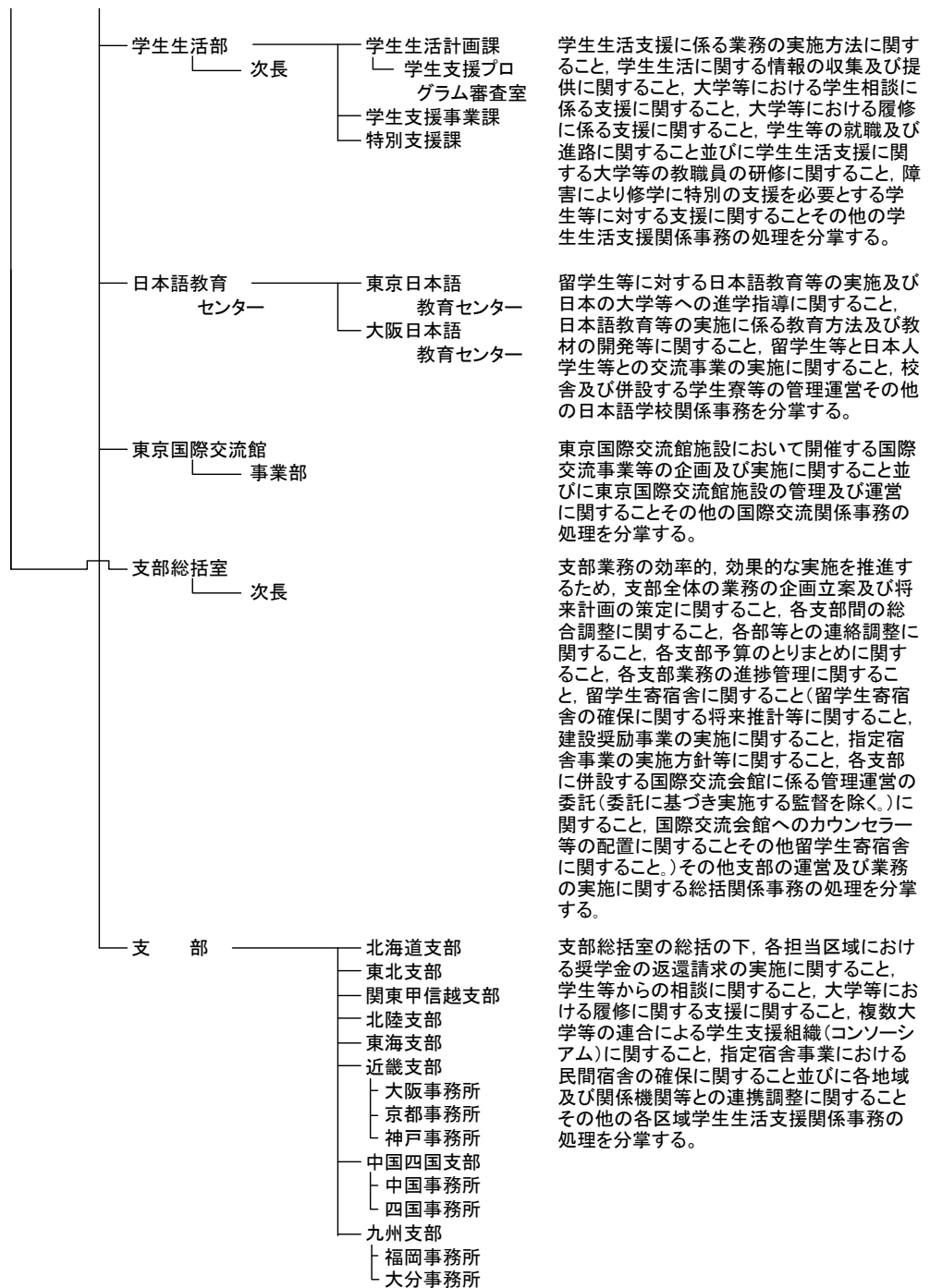
上記に掲げた参照書類としての「債券内容説明書（法人情報） 平成 19 事業年度」に記載された「事業等のリスク」その他の内容について、当該「債券内容説明書（法人情報） 平成 19 事業年度」の作成日以降本債券内容説明書（証券情報）作成日（平成 21 年 1 月 13 日）までの間において、変更及び追加事項が生じております。以下においては、当該変更及び追加事項を含む内容を記載しており、変更及び追加箇所は下線で示しております。

第1 法人の概況

3 事業の内容

(3) 組織及び所掌





*政策企画委員会……………理事長の求めに応じて、中期計画に係る企画立案その他の機構の運営又は業務の実施に関する重要事項について、調査審議を行い、理事長に助言する。

**評価委員会……………機構の管理運営及び業務の実績について必要な評価を行う。

(4) 事業の概要

【奨学金貸与事業】

(表1) 平成18年度以前の採用者に係る第二種奨学金の貸与利率と財政融資資金（元金均等償還、半年賦、5年金利見直しにおける当初5年間の金利、借入期間19年超20年以内、うち据置期間3年超4年以内）借入金利等推移表（平成15年4月以降）

年 月	第二種奨学金 貸与利率	財政融資資金 借入金利	財投機関債金利
平成15年4月	0.30%	0.3%	—
5月	0.30%	0.3%	—
6月	0.20%	0.2%	—
7月	0.20%	0.2%	—
8月	0.52%	0.5%	0.52%（第4回日本育英会債券）
9月	0.40%	0.4%	—
10月	1.00%	1.0%	—
11月	0.60%	0.6%	—
12月	0.73%	0.8%	0.70%（第5回日本育英会債券）
平成16年1月	0.70%	0.7%	—
2月	0.60%	0.6%	—
3月	0.53%	0.5%	0.64%（第6回日本育英会債券）
4月	0.70%	0.7%	—
5月	0.70%	0.7%	—
6月	0.70%	0.7%	—
7月	0.97%	0.7%	1.18%（第1回日本学生支援債券）
8月	0.80%	0.8%	—
9月	0.90%	0.9%	—
10月	0.70%	0.7%	—
11月	0.70%	0.7%	0.70%（第2回日本学生支援債券）
12月	0.70%	0.7%	—
平成17年1月	0.60%	0.6%	—
2月	0.62%	0.6%	0.66%（第3回日本学生支援債券）
3月	0.60%	0.6%	—
4月	0.60%	0.6%	—
5月	0.60%	0.6%	—
6月	0.50%	0.5%	—
7月	0.58%	0.5%	0.62%（第4回日本学生支援債券）
8月	0.50%	0.5%	—
9月	0.60%	0.6%	—
10月	0.60%	0.6%	—
11月	0.90%	0.8%	0.90%（第5回日本学生支援債券）
12月	0.90%	0.9%	—
平成18年1月	0.90%	0.9%	—
2月	0.92%	0.9%	0.94%（第6回日本学生支援債券）
3月	1.00%	1.0%	—
4月	1.30%	1.3%	—
5月	1.30%	1.3%	—
6月	1.50%	1.5%	—
7月	1.58%	1.5%	1.62%（第7回日本学生支援債券）
8月	1.40%	1.4%	—
9月	1.40%	1.4%	—
10月	1.20%	1.2%	—
11月	1.49%	1.2%	1.52%（第8回日本学生支援債券）
12月	1.30%	1.3%	—
平成19年1月	1.30%	1.3%	—
2月	1.03%	1.3%	0.90%（第9回日本学生支援債券）
3月	1.30%	1.3%	—
4月	1.30%	1.3%	—

年 月	第二種奨学金 貸与利率	財政融資資金 借入金利率	財投機関債金利
5月	1.30%	1.3%	—
6月	1.30%	1.3%	—
7月	1.44%	1.5%	1.19% (第10回日本学生支援債券)
8月	1.50%	1.5%	—
9月	1.40%	1.4%	—
10月	1.20%	1.2%	—
11月	1.03%	1.3%	0.93% (第11回日本学生支援債券)
12月	1.10%	1.1%	—
平成20年1月	1.10%	1.1%	—
2月	0.86%	1.0%	0.69% (第12回日本学生支援債券)
3月	0.90%	0.9%	—
4月	0.90%	0.9%	—
5月	0.90%	0.9%	—
6月	1.20%	1.2%	—
7月	1.40%	1.4%	1.08% (第13回日本学生支援債券)
8月	1.30%	1.3%	—
9月	1.10%	1.1%	—
10月	1.10%	1.1%	—
11月	1.00%	1.0%	1.04% (第14回日本学生支援債券)
12月	0.93%	0.9%	—

- (注) 1. 平成15年3月31日以前に入学し、かつ平成16年3月31日までに採用された奨学生に対する奨学金の貸与利率は、財政融資資金借入利率と同率となります。
2. 平成20年7月発行の第13回日本学生支援債券は、当該月の平成18年度以前採用者の第二種奨学金の資金に充てていないため、貸与利率へは反映されていません。
3. 平成20年11月発行の第14回日本学生支援債券は、12月の平成18年度以前採用者の第二種奨学金の資金に充てています。

(表3) 平成19年度以降の採用者で平成20年度に貸与終了する者に係る第二種奨学金の貸与利率と財政融資資金借入金利率等推移表

貸与終了年月	第二種奨学金貸与利率		財政融資資金借入金利率			
	利率固定方式	利率見直し方式	元金均等償還、半年賦、借入期間14年超15年以内、うち据置期間1年以内	元金均等償還、半年賦、借入期間19年超20年以内、うち据置期間なし	元金均等償還、半年賦、5年金利見直しにおける当初5年間の金利、借入期間14年超15年以内、うち据置期間1年以内	元金均等償還、半年賦、5年金利見直しにおける当初5年間の金利、借入期間19年超20年以内、うち据置期間なし
平成20年4月	1.55%	0.90%	1.4%	1.7%	0.9%	0.9%
5月	1.70%	1.10%	1.6%	1.8%	1.1%	1.1%
6月	1.90%	1.35%	1.8%	2.0%	1.3%	1.4%
7月	1.80%	1.30%	1.7%	1.9%	1.3%	1.3%
8月	1.65%	1.10%	1.5%	1.8%	1.1%	1.1%
9月	1.60%	1.00%	1.5%	1.7%	1.0%	1.0%
10月	1.60%	1.00%	1.5%	1.7%	1.0%	1.0%
11月	1.65%	0.90%	1.5%	1.8%	0.9%	0.9%
12月	1.55%	0.90%	1.4%	1.7%	0.9%	0.9%

- (注) 利率固定方式による貸与利率が元金均等（期間15年うち据置1年及び期間20年うち据置なし）による借入利率に、また利率見直し方式による貸与利率が半年賦5年金利見直し貸付における当初5年間の借入金利に対応しています。

[ご参考1] 「日本学生支援債券」及び「日本育英会債券」発行の状況

日本学生支援債券

回号	発行年月日	発行額	年限	発行金利
第1回	平成16年7月5日	300億円	5年	年1.18%
第2回	平成16年11月5日	300億円	5年	年0.70%
第3回	平成17年2月4日	160億円	5年	年0.66%
第4回	平成17年7月5日	400億円	5年	年0.62%
第5回	平成17年11月4日	400億円	5年	年0.90%
第6回	平成18年2月3日	300億円	5年	年0.94%
第7回	平成18年7月5日	400億円	5年	年1.62%
第8回	平成18年11月6日	400億円	5年	年1.52%
第9回	平成19年2月5日	370億円	2年	年0.90%
第10回	平成19年7月5日	400億円	2年	年1.19%
第11回	平成19年11月6日	400億円	2年	年0.93%
第12回	平成20年2月6日	370億円	2年	年0.69%
第13回	平成20年7月9日	470億円	2年	年1.08%
第14回	平成20年11月28日	400億円	3年	年1.04%

日本育英会債券

回号	発行年月日	発行額	年限	発行金利
第1回	平成13年12月5日	100億円	10年	年1.59%
第2回	平成14年10月28日	360億円	5年	年0.50%
第3回	平成15年2月3日	200億円	5年	年0.44%
第4回	平成15年8月5日	300億円	5年	年0.52%
第5回	平成15年12月5日	260億円	5年	年0.70%
第6回	平成16年3月5日	50億円	5年	年0.64%

※ 平成21年1月13日現在、株式会社日本格付研究所（JCR）よりAA+、株式会社格付投資情報センター（R&I）よりAAの格付けを取得しています。

[ご参考2] 民間金融機関からの借入の状況

入札実施日	借入金額（百万円）	金利（%）	借入日	返済日
平成19年4月23日	23,842	0.66417	平成19年5月14日	平成19年8月8日
平成19年5月22日	20,210	0.69500	平成19年6月7日	平成19年9月7日
平成19年7月23日	40,860	0.79917	平成19年8月8日	平成19年11月7日
平成19年8月22日	45,952	0.90250	平成19年9月7日	平成19年12月7日
平成19年9月19日	14,178	0.90917	平成19年10月9日	平成20年1月9日
平成19年10月22日	40,860	0.91000	平成19年11月7日	平成20年2月6日
平成19年11月20日	45,952	0.93250	平成19年12月7日	平成20年3月7日
平成19年12月17日	14,178	0.81667	平成20年1月9日	平成20年3月7日
平成20年1月21日	40,860	0.68583	平成20年2月6日	平成20年3月7日
平成20年2月20日	58,592	※0.91417	平成20年3月7日	平成21年3月9日
平成20年4月23日	49,486	0.89083	平成20年5月14日	平成20年8月7日
平成20年5月22日	49,821	0.90333	平成20年6月9日	平成20年9月9日
平成20年7月22日	85,657	0.90333	平成20年8月7日	平成20年11月7日
平成20年8月22日	92,809	0.90083	平成20年9月9日	平成20年12月9日
平成20年9月19日	38,898	0.92750	平成20年10月8日	平成21年1月7日
平成20年10月21日	85,657	0.85750	平成20年11月7日	平成21年2月6日
平成20年11月20日	92,230	1.04917	平成20年12月9日	平成21年3月9日
平成20年12月26日	76,035	0.89667	平成21年1月7日	平成21年3月9日

※3か月ごとに見直した金利により利息を支払っています。上表の金利は、第1回利払日（平成20年6月6日）の金利であり、第2回利払日（平成20年9月5日）の金利は0.90333%、第3回利払日（平成20年12月5日）の金利は0.91083%、第4回利払日（平成21年3月9日）は0.95417%となっています。

第4 法人の状況

2 役員の状況

役職	氏名	任期	経歴
理事長	梶山 千里	平成 20 年 11 月 1 日～ 平成 24 年 3 月 31 日	昭和 44 年 6 月 アメリカ合衆国マサチューセッツ大学大学院高分子工学科修了 昭和 44 年 7 月 アメリカ合衆国マサチューセッツ大学博士研究員 昭和 45 年 8 月 九州大学工学部助手 昭和 50 年 10 月 九州大学工学部助教授 昭和 59 年 11 月 九州大学工学部教授 平成 12 年 4 月 九州大学大学院工学研究院教授 " 九州大学大学院工学研究院長、工学府長（併任）、 工学部長（併任） 平成 13 年 11 月 九州大学総長 " 九州大学医療技術短期大学部学長（併任） 平成 16 年 4 月 国立大学法人九州大学総長 平成 20 年 11 月 本機構理事長
理事長 代理 理事	矢野 重典	平成 20 年 11 月 1 日～ 平成 22 年 3 月 31 日 (理事長代理) 平成 20 年 4 月 1 日～ 平成 22 年 3 月 31 日 (理事)	昭和 46 年 4 月 文部省採用 平成 11 年 7 月 文部省教育助成局長 平成 13 年 1 月 文部科学省初等中等教育局長 平成 15 年 7 月 文部科学審議官 平成 16 年 7 月 国立教育政策研究所長 平成 19 年 4 月 本機構理事 平成 20 年 4 月 再任 平成 20 年 11 月 本機構理事長代理
理事	尾山 眞之助	平成 20 年 7 月 11 日～ 平成 22 年 3 月 31 日	昭和 53 年 4 月 文部省採用 平成 17 年 4 月 国立教育政策研究所次長 平成 18 年 7 月 大臣官房審議官 平成 19 年 1 月 文化庁文化部長 平成 20 年 7 月 本機構理事
理事	簗島 則和	平成 20 年 4 月 1 日～ 平成 22 年 3 月 31 日	昭和 43 年 3 月 日本生命保険相互会社入社 昭和 63 年 7 月 (株)ニッセイ基礎研究所出向、金融研究部長 平成 10 年 3 月 ニッセイ投資顧問(株) (現ニッセイイットマネジメント(株)) 出向、取締役 平成 13 年 3 月 同社常務取締役 平成 15 年 6 月 同社常任監査役 平成 18 年 7 月 本機構理事 平成 20 年 4 月 再任
理事	大貫 賢一	平成 20 年 4 月 1 日～ 平成 22 年 3 月 31 日	昭和 42 年 4 月 日本育英会採用 平成 15 年 4 月 日本育英会総務部長 平成 16 年 4 月 本機構総務部長 平成 18 年 1 月 本機構参与（兼）支部総括室長 平成 19 年 1 月 本機構理事 平成 20 年 4 月 再任
監事	佐藤 正行	平成 20 年 4 月 1 日～ 平成 22 年 3 月 31 日	昭和 52 年 4 月 学校法人慶応義塾採用 平成 17 年 11 月 慶応義塾大学学生総合センター事務次長 平成 19 年 3 月 慶応義塾塾監局参事 平成 19 年 4 月 本機構監事 平成 20 年 4 月 再任
監事 (非常勤)	中野 陽一	平成 20 年 4 月 1 日～ 平成 22 年 3 月 31 日	昭和 49 年 11 月 新和監査法人(現あずさ監査法人)採用 平成 元年 12 月 中野公認会計士事務所開設 平成 16 年 4 月 本機構監事 平成 18 年 4 月 再任 平成 20 年 4 月 再任