

# EJU

SỔ TAY  
KỶ THI DU HỌC NHẬT BẢN



Independent Administrative Institution  
Japan Student Services  
Organization



# EJU là gì?

Examination for  
Japanese University  
Admission for  
International Students

Kỳ thi Du học Nhật Bản (EJU) là kỳ thi nhằm đánh giá năng lực tiếng Nhật và học lực cơ bản của các du học sinh nước ngoài muốn vào các trường Đại học (Khoa) tại Nhật Bản. Hơn 900 trường bao gồm Đại học, Đại học nghề, Cao đẳng, Sau Đại học, Trường kỹ thuật chuyên nghiệp (KOSEN) và Trường dạy nghề tại Nhật Bản đang sử dụng kết quả EJU trong kỳ thi tuyển sinh dành cho du học sinh.

Được thực hiện bởi Tổ chức Hỗ trợ Sinh viên Nhật Bản (JASSO) với sự hợp tác của Bộ Giáo dục, Văn hóa, Thể thao, Khoa học và Công nghệ Nhật Bản và Bộ Ngoại giao, v.v.



**Không yêu cầu điều kiện dự thi!**  
Ai cũng có thể tham gia, không giới hạn số lần.



**Được tổ chức 2 lần mỗi năm (tháng 6 và tháng 11).**  
Kết quả có hiệu lực trong vòng 2 năm.



**Xét tuyển nhập học trước khi sang Nhật**  
bằng kết quả EJU



**Cơ hội nhận học bổng dành cho những**  
thí sinh đạt điểm cao.

## Môn thi



	Môn thi	Thời gian	Phạm vi tính điểm	Ngôn ngữ thi
Ca 1	Tiếng Nhật	125 phút	Đọc hiểu – Nghe đọc hiểu – Nghe hiểu: 0~400 điểm  Bài luận 0~50 điểm	Tiếng Nhật
Ca 2	Khoa học Tự nhiên Chọn 2 trong số các môn: Vật lý, Hóa học, Sinh học  Hoặc  Tổng hợp (Nhật Bản & Thế giới)	80 phút	0~200 điểm	Có thể chọn Tiếng Nhật hoặc Tiếng Anh
Ca 3	Toán Chọn 1 trong 2 cấp độ: Toán 1 (cơ bản) hoặc Toán 2 (nâng cao)	80 phút	0~200 điểm	



Thí sinh chọn môn thi (từ 1 đến 3) và ngôn ngữ ra đề theo quy định của trường mình đăng ký. Lưu ý rằng không thể thi đồng thời hai môn Khoa học Tự nhiên và môn Tổng hợp.

# Quy trình tuyển sinh sử dụng EJU

BƯỚC  
1

**Tìm kiếm trường mà bạn quan tâm**

BƯỚC  
2

**Tra cứu thông tin tuyển sinh trong tài liệu tuyển sinh của trường**

Ví dụ: điều kiện dự thi, có cần thi EJU hay không, các môn thi EJU, ngôn ngữ dự thi, kỳ thi được chấp nhận, v.v.

BƯỚC  
3

**Đăng ký EJU → Chuẩn bị thi → Dự thi → Kiểm tra kết quả**

BƯỚC  
4

**Nộp hồ sơ vào trường mong muốn và cung cấp số báo danh EJU**

Kết quả EJU của bạn sẽ được các trường Đại học, v.v. xác minh trực tiếp với Tổ chức Hỗ trợ Sinh viên Nhật Bản (JASSO)

BƯỚC  
5

**Tham dự kỳ thi đầu vào**

Ví dụ: xét hồ sơ, phỏng vấn, kiểm tra năng lực, tiểu luận/bài luận, v.v.

BƯỚC  
6

**Nhận giấy báo trúng tuyển**



## Lịch trình



	Đợt 1	Đợt 2
Tháng 1		
Tháng 2	Nộp hồ sơ	
Tháng 3		
Tháng 4		
Tháng 5	Nhận Phiếu dự thi*	
Tháng 6	Ngày thi	
Tháng 7	Công bố kết quả	Nộp hồ sơ
Tháng 8		
Tháng 9		
Tháng 10		Nhận Phiếu dự thi*
Tháng 11		Ngày thi
Tháng 12		Công bố kết quả

\*Ở một số Quốc gia, thí sinh được nhận Phiếu dự thi ngay khi nộp hồ sơ.

## Địa điểm thi



**Nhật Bản** 17 tỉnh/thành

### Ngoài Nhật Bản

17 thành phố thuộc 13 Quốc gia/Vùng lãnh thổ

- Hồng Kông
- Ấn Độ (New Delhi)
- Indonesia (Jakarta, Surabaya)
- Malaysia (Kuala Lumpur)
- Mông Cổ (Ulaanbaatar)
- Myanmar (Yangon)
- Philippines (Manila)
- Hàn Quốc (Seoul, Busan)
- Singapore
- Sri Lanka (Colombo)
- Đài Loan (Taipei)
- Thái Lan (Bangkok, Chiang Mai)
- Việt Nam (Hà Nội, Thành phố Hồ Chí Minh)



## Phương thức đăng ký



Phương thức nộp hồ sơ và lệ phí thi sẽ khác nhau tùy từng địa điểm tổ chức. Về thủ tục đăng ký, vui lòng tham khảo trang web dưới đây hoặc liên hệ với đơn vị tổ chức tại Quốc gia/Khu vực nơi bạn dự thi.



### Phương thức đăng ký

<https://www.jasso.go.jp/en/ryugaku/eju/examinee/procedure/application.html>



### Thông tin liên hệ

#### Dự thi tại Nhật Bản

Trung tâm tiếp nhận đăng ký Kỳ thi Du học Nhật Bản

(+81)045-620-7243

[eju@sdcj.co.jp](mailto:eju@sdcj.co.jp)

#### Dự thi ngoài Nhật Bản

Đơn vị tổ chức tại từng Quốc gia/Khu vực

<https://www.jasso.go.jp/en/ryugaku/eju/examinee/contact/index.html>





# Đề thi các năm trước



Đề thi EJU các năm trước được bán tại khu vực sách học tiếng Nhật của các nhà sách lớn ở Nhật Bản. Ở ngoài Nhật Bản, thí sinh có thể xem sách tại các đơn vị tổ chức kỳ thi, các Văn phòng đại diện của Tổ chức Hỗ trợ Sinh viên Nhật Bản (JASSO) tại nước ngoài, hoặc tại các điểm trưng bày và cung cấp tài liệu xúc tiến du học Nhật Bản. Ngoài ra, một phần đề thi cũng được đăng tải công khai trên trang web chính thức của EJU.



## Đề thi các năm trước

[https://www.jasso.go.jp/en/ryugaku/eju/examinee/pastpaper\\_sample/index.html](https://www.jasso.go.jp/en/ryugaku/eju/examinee/pastpaper_sample/index.html)



## Văn phòng đại diện của JASSO ở nước ngoài

Malaysia, Thái Lan, Indonesia, Hàn Quốc và Việt Nam

[https://www.jasso.go.jp/en/ryugaku/study\\_j/jaic/index.html](https://www.jasso.go.jp/en/ryugaku/study_j/jaic/index.html)



## Điểm trưng bày, cung cấp tài liệu xúc tiến du học Nhật Bản

[https://www.jasso.go.jp/en/ryugaku/study\\_j/openbase/index.html](https://www.jasso.go.jp/en/ryugaku/study_j/openbase/index.html)



# Phương pháp ôn EJU của tôi

## Enkhbold Maralgua

Nơi du học : Đại học Keio (Khoa Kinh tế)

Quốc tịch : Mông Cổ

Địa điểm thi : Mông Cổ (Ulaanbaatar)

Môn thi EJU : Tiếng Nhật - Tổng hợp - Toán



Tôi đã ôn thi môn Toán bằng cách giải cuốn "Chart-shiki Kiso karano Suugaku 1+A". Nội dung đề thi khá giống với chương trình học ở Mông Cổ, nên tôi vừa tận dụng kiến thức trên lớp, vừa học theo cuốn sách tham khảo này.

Thay vì sử dụng nhiều tài liệu tham khảo, tôi nghĩ rằng việc tập trung vào một cuốn sách và làm đi làm lại cho đến khi nắm vững hoàn toàn là bí quyết để đạt điểm cao trong kỳ thi.

Tôi đã ôn thi môn Tổng hợp bằng cách sử dụng cuốn "Nihon Ryuugaku Shiken Taisaku Mondai-shuu High-level Sougou Kamoku". Vì nội dung môn này hầu như khác với chương trình học ở Mông Cổ, nên tôi khuyên các bạn nên bắt đầu ôn tập cho môn thi này từ sớm.

Cũng giống như đã đề cập ở trên, việc đọc đi đọc lại một cuốn sách tham khảo nhiều lần là rất quan trọng.



# Học bổng



Những thí sinh đạt thành tích xuất sắc trong kỳ thi EJU có thể được ưu tiên xét cấp học bổng JASSO (Học bổng Khuyến học dành cho du học sinh người nước ngoài của Bộ Giáo dục, Văn hóa, Thể thao, Khoa học và Công nghệ Nhật Bản).

\* Để nhận học bổng, thí sinh cần thực hiện thủ tục thông qua trường Đại học, v.v nơi mình nhập học.

Mức học bổng	Đối tượng	Thời gian cấp
<b>48,000*</b> Yên / Tháng <small>* Mức học bổng có thể thay đổi từng năm</small>	Những người dự định nhập học với tư cách là sinh viên chính quy tại các trường Đại học, Cao đẳng, Kỹ thuật chuyên nghiệp (từ năm thứ 3 trở lên) hoặc các Trường Chuyên môn của Nhật Bản.	6 tháng hoặc 1 năm (Thời gian cấp học bổng khác nhau tùy theo thời điểm nhập học)

## Cách thức đăng ký

Thí sinh thực hiện đăng ký theo phương thức quy định khi nộp hồ sơ dự thi EJU.

### ● Dự thi tại Nhật Bản

Lựa chọn trên màn hình đăng ký EJU trực tuyến.

Reservation Program for JASSO  
Scholarship for Privately-Financed  
International Students  
(JASSO Scholarship)

Apply for JASSO Scholarship

### ● Dự thi ngoài Nhật Bản

Khoanh tròn "○" vào mục tương ứng trên đơn đăng ký dự thi.

\* Cũng có Quốc gia áp dụng hình thức đăng ký trực tuyến.

JASSO奨学金  
\*応募する人は右のわくに○をつけてください。  
JASSO Scholarship  
\*Applicants need to mark a circle in the right box.

### Phương thức xét tuyển

Trong số các thí sinh đăng ký học bổng, những người đạt thành tích xuất sắc sẽ được chọn là đối tượng được xét ưu tiên.

### Thông báo kết quả

Những thí sinh được chọn là đối tượng xét ưu tiên có thể tải "Thông báo xét tuyển học bổng" từ "My page" trên hệ thống EJU Online vào khoảng cuối tháng 8 (đối với kỳ thi lần 1) và cuối tháng 1 (đối với kỳ thi lần 2). Số báo danh của các thí sinh này cũng sẽ được công bố trên trang web của JASSO.



## Học bổng dành cho thí sinh đạt thành tích xuất sắc trong kỳ thi EJU

[https://www.jasso.go.jp/en/ryugaku/scholarship\\_j/shoreihi/yoyaku\\_eju/index.html](https://www.jasso.go.jp/en/ryugaku/scholarship_j/shoreihi/yoyaku_eju/index.html)



# Chế độ cho phép nhập học trước khi sang Nhật sử dụng kết quả EJU



"Chế độ cho phép nhập học trước khi sang Nhật sử dụng kết quả EJU" là hình thức tuyển sinh mà bạn sẽ thi EJU ngay tại Quốc gia hoặc khu vực mình đang sinh sống, sau đó các trường phía Nhật Bản sẽ xét tuyển dựa trên điểm EJU và thành tích học tập THPT mà không cần phải sang Nhật dự thi. Hiện có trên 250 trường Đại học và Cơ sở giáo dục tại Nhật Bản áp dụng hình thức tuyển sinh này.

\*Một số trường Đại học và Cơ sở giáo dục của Nhật Bản ngoài việc yêu cầu thí sinh dự thi EJU còn tổ chức thêm phỏng vấn hoặc thi viết ngay tại Quốc gia/Khu vực mà thí sinh đang sinh sống.

## Những thí sinh dự thi EJU ở ngoài Nhật Bản và đạt kết quả cao sẽ có quyền đăng ký trước học bổng của JASSO - một học bổng được cấp cho đến khi tốt nghiệp.

### Danh sách các trường có chế độ nhập học trước khi sang Nhật sử dụng kết quả EJU

<https://www.jasso.go.jp/en/ryugaku/eju/examinee/prearrival/index.html>



## Lợi ích của chế độ cho phép nhập học trước khi sang Nhật

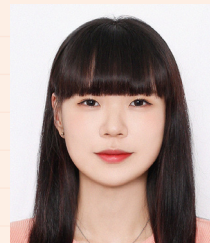
### Han Eojin

Nơi du học : Đại học Doshisha (Khoa Văn hóa và Thông tin)

Quốc tịch : Hàn Quốc

Địa điểm thi : Hàn Quốc (Seoul)

Môn thi EJU : Tiếng Nhật - Tổng hợp - Toán



Nhờ chế độ nhập học trước khi sang Nhật, tôi có thể thi EJU ngay tại nước mình và biết kết quả trúng tuyển vào Đại học, nên thời gian chuẩn bị du học được rút ngắn lại. Tôi thấy đây là một lợi ích rất lớn. Khi chuẩn bị đi du học nước ngoài, không chỉ cần ôn thi mà sau khi đỗ còn phải chuẩn bị rất nhiều giấy tờ khác. Nếu tôi đợi đến khi sang Nhật rồi mới bắt đầu chuẩn bị du học, thì sẽ phải sống và ôn thi một mình ở một đất nước hoàn toàn xa lạ, nên có thể sẽ rất vất vả cả về mặt tinh thần lẫn tài chính.

Nhờ tận dụng chế độ nhập học trước khi sang Nhật, tôi đã không phải trải qua những khó khăn như vậy và có thể tập trung học tập để hướng tới mục tiêu du học Nhật Bản - một trong những mục tiêu của cuộc đời tôi. Nếu phải bắt đầu thi sau khi đã đến Nhật, có lẽ tôi sẽ không có đủ kiến thức cần thiết để sinh sống tại Nhật và cũng không thể trở thành một du học sinh tự tin, trưởng thành như hiện tại. Nhờ chế độ nhập học trước khi sang Nhật, tôi có thể tận hưởng cuộc sống Đại học một cách vui vẻ và trọn vẹn hơn.

# Q & A

## Q1. Có bắt buộc phải thi EJU để vào các trường Đại học và Trường Chuyên môn ở Nhật Bản không?

A. EJU được sử dụng trong kỳ thi tuyển sinh của nhiều trường Đại học tại Nhật Bản, tuy nhiên cũng có những trường không yêu cầu EJU. Hãy xác nhận trong thông tin tuyển sinh của trường mà bạn muốn đăng ký để biết có cần EJU hay không.



### Danh sách các trường sử dụng EJU

<https://www.jasso.go.jp/en/ryugaku/eju/examinee/use/index.html>



## Q2. Môn "Tổng hợp" là môn gì?

A. Môn Tổng hợp là môn đặc trưng chỉ có trong Kỳ thi EJU, bao gồm các câu hỏi được chọn lọc tổng hợp từ các lĩnh vực "Công dân" (chủ yếu là Chính trị và Kinh tế), "Địa lý" và "Lịch sử" được giảng dạy tại các trường THPT của Nhật Bản.



### Phạm vi ôn tập EJU

<https://www.jasso.go.jp/en/ryugaku/eju/examinee/syllabus/index.html>



## Q3. Nếu đã đỗ JLPT N1/N2 thì có cần phải thi EJU nữa không?

A. Ngay cả khi đã đỗ JLPT, nếu bạn dự thi vào các trường Đại học có sử dụng kết quả EJU thì về cơ bản vẫn phải thi EJU. Tuy nhiên, đối với thí sinh ở các Quốc gia hoặc khu vực không tổ chức EJU, cũng có trường hợp sử dụng kết quả JLPT, vì vậy hãy xác nhận trước với trường mà bạn dự định đăng ký.

## Q4. Nếu tôi là người khuyết tật thì có thể tham gia kỳ thi không?

A. Bạn có thể dự thi. Nếu cần sự hỗ trợ đặc biệt, vui lòng liên hệ với bộ phận tiếp nhận trước khi đăng ký để được hướng dẫn về thủ tục nhận hỗ trợ. Khi xin hỗ trợ, về nguyên tắc, cần có các tài liệu chứng minh sự cần thiết như giấy chẩn đoán của bác sĩ.

[Biên tập & phát hành]

Phát hành tháng 5 năm 2026

Tổ chức Hỗ trợ Sinh viên Nhật Bản (JASSO)

Ban Hỗ trợ Du học sinh – Phòng Kỳ thi Du học

<https://www.jasso.go.jp/en/ryugaku/eju/index.html>

