

広島国際大学の充実した実験、実習施設の一部をご紹介します。
 広島国際大学には毎日の勉学に必要な施設が整った学びの快適空間が広がっています。

【東広島キャンパス】

バーチャルリアリティ実験室（感性情報学科）

3面可動式フロントシステムを備えたこの実験室では、感性情報学の支援システムとして重要な役割を担うバーチャルリアリティ技術を修得します。



第2ケアワーク実習室（医療福祉学科）

在宅ケアベッド、電動昇降式キッチン・洗面台・トイレ、お年寄りや体に障害を持つ人の不自由さを実感するための体験装具などを設置し、より実際に近い状態で介護の実習ができるようにしています。



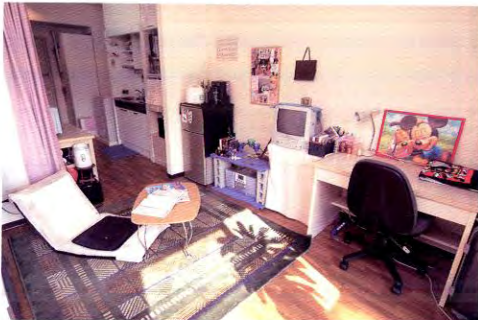
MRI室（診療放射線学科）

MRI装置はX線による被ばくがなく、検査でも被験者への負担が少ないことや、疾病の形態学的診断ばかりでなく、人体の分子構造や細胞レベルでの変化をとらえることができる点から、あらゆる診療科で欠かせない診断機器です。ここでは実際の臨床現場での撮像法について実習を通じて理解し、その技術を修得します。また人体の仕組みを学生自身が体験しながら学べます。



学生寮

東広島キャンパス内の学生寮6棟には、グレードの高いワンルームタイプの878室を備えています。各部屋はフローリングタイプの約8畳に約4.5畳のキッチン、それに、バス・トイレ、エアコンをはじめ冷蔵庫や洗濯機などの設備を各部屋に整えています。学生寮には駐車場もあります。



学生寮室内



学生寮外観

キャンパス散策（広島国際大学）

広島国際大学は1998年、医療福祉学部（医療経営学科、医療福祉学科）、保健医療学部（看護学科、診療放射線学科、臨床工学科）を設置する福祉、保健・医療系の大学として広島県黒瀬町に開学しました。その後、2001年に人間環境学部（言語・コミュニケーション学科〈人文科学系〉、感性情報学科〈文理融合〉、臨床心理学科）を増設。2002年には呉キャンパスを誕生させ、社会環境科学部（情報通信学科、建築創造学科、住環境デザイン学科）を増設しました。翌年には保健医療学部看護学科を看護学部看護学科に改組し、大学院（看護学研究科、総合人間科学研究科）を開設しました。そして2004年には、薬学部（薬学科）を呉キャンパスに増設。同時に看護学部と看護学研究科が同キャンパスに移転。多彩な角度から人の「幸福」を探究する大学として飛躍を続けています。

6学部12学科、大学院2研究科を擁する中国地区屈指の総合大学に成長した広島国際大学は、広島TLOを運営するひろしま産業振興機構と技術移転に関する協定を結ぶなど、社会に開かれた大学としても活動しています。学生の就職活動の支援にも力を入れ、広島キャンパス（広島市中区）の国際教育センター1階に「エクステンションセンター」を設けています。就職情報の検索用パソコンや各種資料を備え広島市内で活動する学生のサポート拠点として機能しています。

時代のニーズにこたえた先進の教育研究活動を展開している広島国際大学。いずれの学部・学科、大学院研究科とも専門の学識を教授・研究し、学生一人ひとりの持てる能力を最大限に引き出すことを教育の目標としています。それぞれの分野の総合的・体系的な知識と技術を修得し第一線でリーダーとして活躍できるとともに、グローバルな視野を持ち、豊かでゆとりある人間社会を実現できる人材の育成をめざしています。

広島国際大学ホームページアドレス <http://www.hirokoku-u.ac.jp>



東広島キャンパス

※2005年2月7日、黒瀬町は合併により東広島市となるため、キャンパス名を黒瀬キャンパスから東広島キャンパスに変更します。



呉キャンパス

【呉キャンパス】

CAD／CG演習室（建築創造学科、住環境デザイン学科）

CADの基本的な操作や描画法、コンピュータによるインテリアデザインなどのCG技術を修得するため120台の最新デスクトップパソコンを設置しています。各種マルチメディア教材にも対応した学習ができるほか、インターネットにも接続できます。



母性・小児看護実習室（看護学科）

分娩監視装置、妊婦の疑似体験用モデル、胎児発育模型、乳幼児心肺蘇生訓練人形などを備え、実際の看護場面を再現し、援助の方法を学びます。

医療薬学研究センター（薬学科）

病院などで導入されている調剤システムをはじめ、クリーンベンチを備える無菌室を隣接し、機能性と実務性を備えた模擬薬局を設置しています。学生は学外実務実習に備えてより実践的な教育指導を受けることができます。



学生研修棟

呉キャンパス内の学生研修棟には東広島キャンパス学生寮と同じ設備・内容を備えたワンルームタイプの部屋を692室用意しています。



学生研修棟室内



学生研修棟外観