

事例紹介

新入生受入体制

授業科目フレッシュマンセミナーを中心に

荒井 英行
(東京農業大学学生サービスセンター学生生活支援課長)

一 はじめに

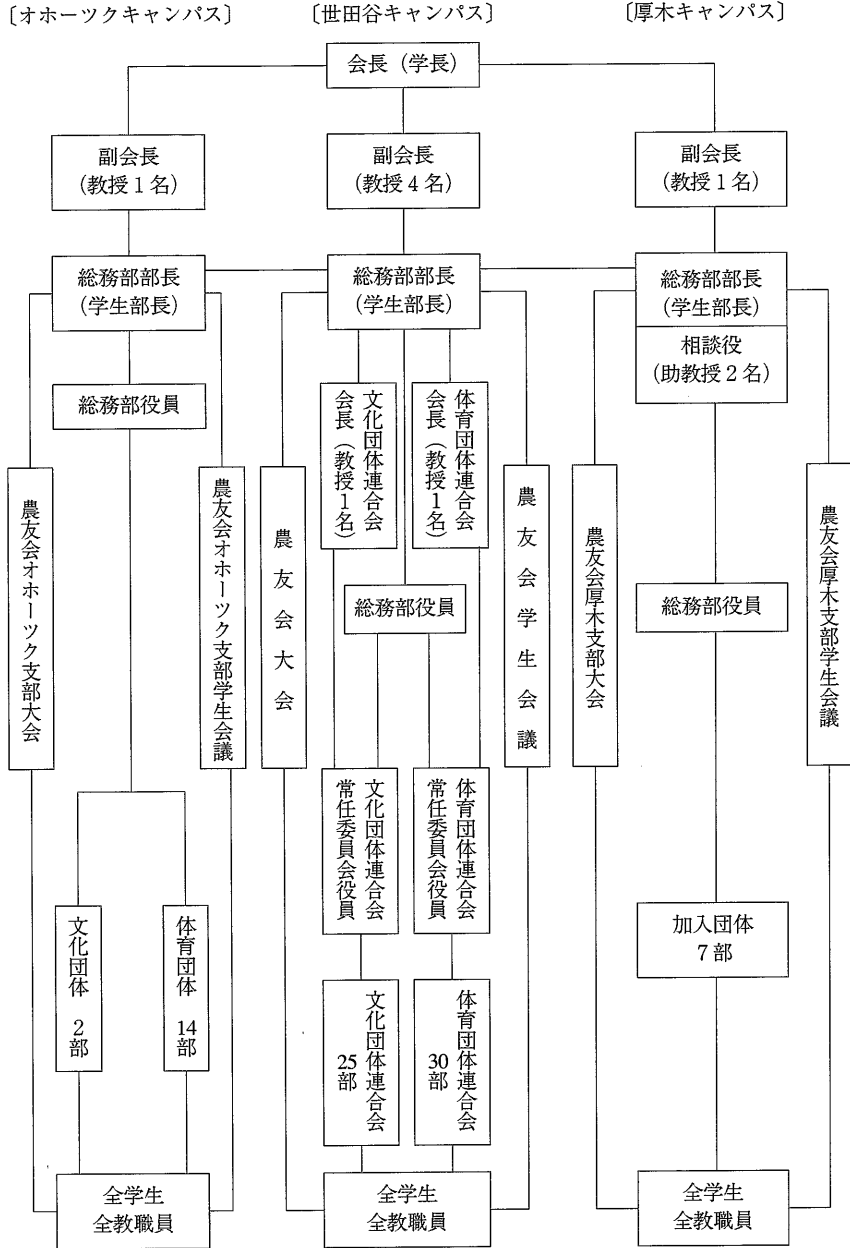
東京農業大学には東京都世田谷区、神奈川県厚木市、北海道網走市の三キャンパスがあり、大学院二研究所一四専攻、大学五学部一七学科、短期大学部四学科を擁し、学生数は三キャンパスで一萬三〇〇〇名を超える「農学系総合大学」です。今年の新入生は約三七〇〇名で推薦入試、一般入試等様々な入試制度により入学します。この新入生に「建学の精神」「履修方法」「学科別の授業内容」「課外活動」等多くの事項を入学時に知らせ、理解させることは大変な事業です。

新入生は高校までの生活・履修のルールと異なる大学のルールに戸惑い、不適合を起こす学生たちをいかにスムーズに大学に受け入れていくか。その体制について授業科目とした「フレッシュマンセミナー」を中心に述べたいと思います。

二 本学の新生受入体制

本学では新入生を受け入れるために学科の教務職員を中心に事務サポートをしていく体制と学生たちによる新生受入体制があります。学科の教員による体制は「フレッシュマンセミナー」を中心に構成されていますので詳細は

図 東京農業大学農友会組織図



後述しますが、授業科目を中心にするにより、スムーズに大学に溶け込める体制を整えています。学生の体制は伝統のある「農友会（前ページ組織図参照）」が中心になってイベントを企画・運営しています。農友会は本学創設時期からある伝統ある組織で、学生・教職員全員が会員となっています。この農友会が中心になって部活動・学内行事などの課外活動をサポートする仕組みになっています。

本学は学問だけでなく、人間形成の場としての課外活動を重視しており、学長が農友会の会長で教職員が組織のサポートをしながら、学生が中心になって運営しています。農友会の新入生歓迎企画は入学式後の新入生歓迎ガイダンス、ソフトボール大会、新入生歓迎映画会、フレッシユマニキャンブ、学内スポーツ大会などがあります。

新入生歓迎ガイダンスは農友会の意義を伝える場であるとともに各クラブ勧誘の場でもあります。新入生歓迎イベントは各クラブにとっては新入生獲得の場ですが、新入生にとっては不安感を持って学内で行動しているときの助けになります。勉強だけでなく学生生活を豊かにするために農友会では収穫祭（大学祭）、スポーツ大会などを企画し、運営することによって新入生の不安感をなくし、スムーズに学生生活に溶け込めるように計画しています。

三 授業科目「フレッシユマンセミナー」について

本学では授業科目「フレッシユマンセミナー」を新入生のオリエンテーション、単位制度、履修などを理解させるために運営しています。フレッシユマンセミナーは必修科目で各学科の全教員が講師となって運営しています。授業内容はシラバスとして印刷物及び学生ポータル（Web）でも公開していますが、入学ガイダンス、建学の精神、学科の目的・内容、研究室紹介、カリキュラム、授業内容、履修方法、学生生活のルール、国際交流、図書館ガイダンス、情報倫理（Webの活用）、ISO環境教育、就職、課外活動などの内容を中心に講義形式で進めます。また、学外オリエンテーションを行い多くの学科では宿泊をして、新入生と上級生・教員で同一行動を取りながら交流を深めていきます。

大学内で開催している世界学生サミット、収穫祭に参加を義務付け、出席状況、レポートなどで評価をしています。大学生活を送る上で必要な事項や考え方や学科ごとに工夫しながら講義として行っています。一時期に集中して三、四日程度で従来はオリエンテーションを終了していました

が、多岐にわたる大学生活・教育内容のことを理解させるのは不十分でした。学科別に異なる学問内容を教育するために教員が授業を工夫することによって有効なオリエンテーションとなっています。

四 クラス担任の役割

授業として運営する科目のオリエンテーション「フレッシユマンセミナー」の他に、クラス担任制度があり、個別の相談、成績相談に応じています。本学ではWeb履修制度を今年より導入したため、成績を個別に手渡ししません。が、成績の状況で学科の教員から本人または保護者に連絡しています。本学では成績による進級制度を導入しているため、単位不足者に対するケアが必要となります。病気・不登校などによる出席不足、成績不良などについて随時クラス担任が把握し、学習支援課・健康増進センターなどの事務部署と連携し、教育指導・相談を行っています。とくに新入生・低学年については慣れない大学生活を意識し、食事会、スポーツ大会への参加推進など大学生活になれることを中心にしながら指導しています。

五 最後に

本学では新入生に対して学科別に対応することにより、きめ細かく教育指導をしています。オリエンテーションの中に建学の精神を織り込み、学科の教育内容を確認させることで大学生活を有意義に過ごせるようにしています。単位制度・履修などの教育上の基本的なこと、論文の書き方、課外活動の意義、国際交流事業への参加など多岐にわたる事項を必修授業として取り込むことにより、幅広く、理解させながら運営しています。

新入生の入学時の不安感をなくしていくのは教職員のオリエンテーションだけでなく、学生が運営する新入生歓迎会も有効です。新入生オリエンテーションはいろいろな事業を大学が運営し、学生と連携して進めることで、より有効になります。本学では全学挙げて新入生のオリエンテーションに取り組んでいます。