

Kyoto Koka
Enrolment

学生個人を大切にした 総合的支援の推進

エンロールメント・マネジメントと
個別対応教育モデルの実践的融合

文部科学省
20年度「学生支援GP」に
選定されました。

学生支援GP (Good Practice)とは、文部科学省が大学等における学生支援プログラムのうち、特段の効果が期待される取り組みを選定する「新たな社会的ニーズに対応した学生支援プログラム」のことで、学生支援機能の充実を図ることを目的としています。

教員、職員、そして仲間との
コミュニケーションを中心に、
大学生活のさまざまな不安を取り除き、
一人ひとりの成長をしっかりサポートします。



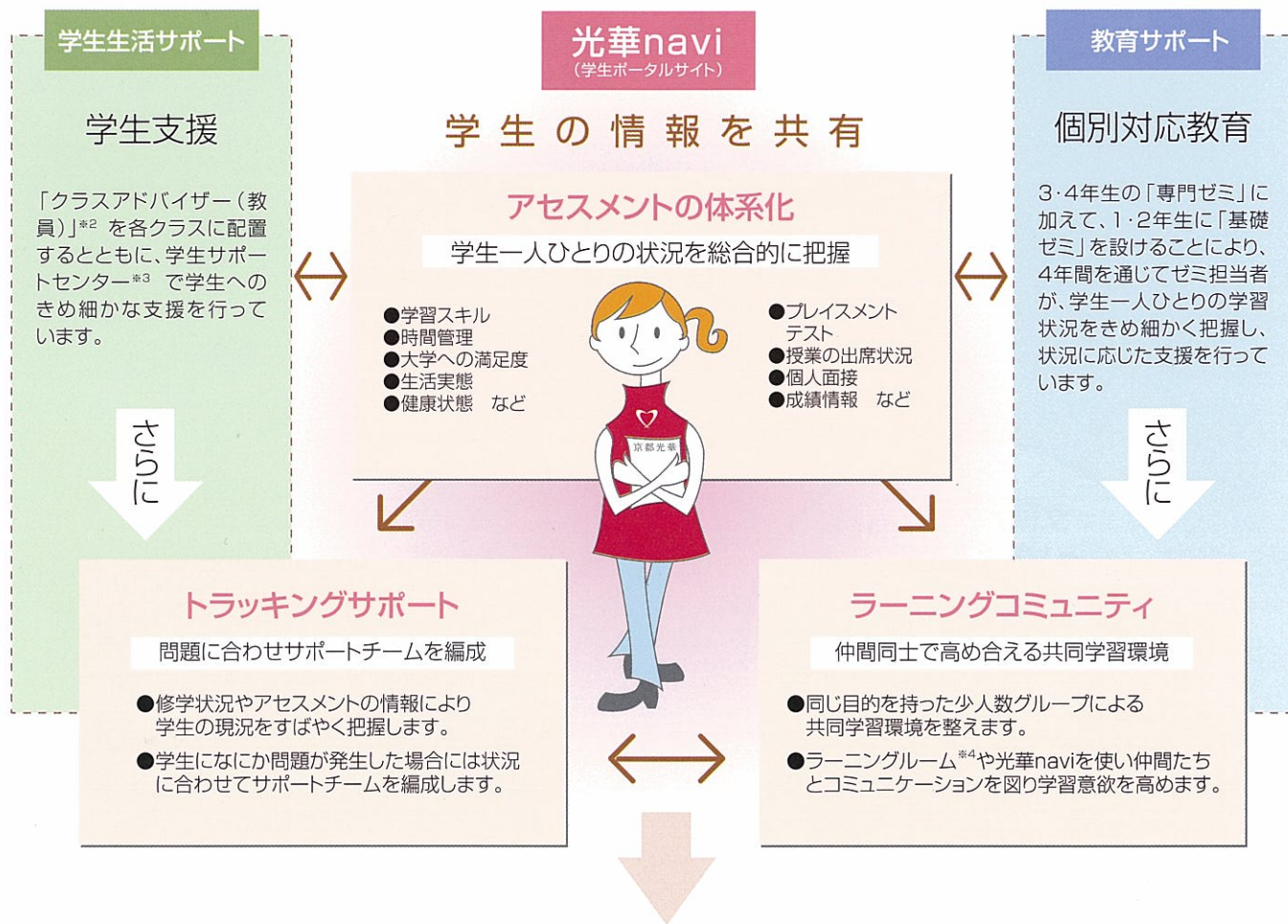
京都光華女子大学

〈学生個人を大切にしたい総合的支援の推進〉

学生一人ひとりを大切にしたい教育支援システム 総合的教育支援

総合的教育支援のしくみ

「光華navi」*1 を使って、学生支援と個別対応教育を効果的に結びつけることで、学生一人ひとりの状況を把握します（アセスメントの体系化）。さらにその情報を「トラッキングサポート」や「ラーニングコミュニティ」に活用することで、今まで以上にきめ細かい支援が可能になり、学生がより安心して学べる環境を作ります。



学習に対する意欲が高まります

学生一人ひとりの学習状況を把握し、個々に合った学習支援と指導を行うので、確実にレベルアップしていくのがわかり勉強が楽しくなります。

学力を平均的に伸ばせます

不得意な分野を克服し、得意な分野はさらに深めていくことで、学力をまんべんなく伸ばすことができ、必然的に学力の平均値が上がります。

興味ある分野を発見できます

学習意欲が高まり、学力が伸びることで、可能性と視野が広がり、自分に一番合った分野や興味などを見つけることができます。



入学前から卒業後まで一貫して、あらゆる場面で教職員が連携し、全力でサポートする「京都光華のエンロールメント」(裏面参照)。本プログラムは、その中の教育サポートと他のサポートを効果的に結びつけることで、さらに隙間と取りこぼしのないサポートを実現させる取り組みです。多様な学生たちの個別ニーズに応え、悩みを抱えている学生には周りからフォローできるように、大学全体で学生一人ひとりの状況を把握し、個々の成長を温かく見守ります。

総合的教育支援を行うための3つのポイント

- POINT 1** アセスメントの体系化 ———— 学生一人ひとりの状況を総合的に把握

学生の状況を総合的に把握するために、基礎学力、学習意欲、生活実態など広範囲にわたって体系的に情報をまとめます。そのことにより、学生自身も年間を通してどのような成長や変化があったのかなど自己を理解するとともに、自分を見つめるための自己診断ツールとして情報を活用することができます。

具体的なアセスメントの情報

 - プレースメントテスト(基礎学力確認とクラス分けのテスト)
 - 授業の出席状況 ●個人面接 ●成績情報
 - 学習時間 ●学習意欲 ●教員との接触度
 - 自己評価 ●時間管理 ●学習スキル
 - 大学への満足度 ●生活実態 ●健康状態 など
- POINT 2** トラッキングサポート ———— 問題に合わせサポートチームを編成

集められた情報等をもとに、特別な配慮や支援が必要な学生には、速やかにクラスアドバイザーと学生サポートセンター職員が中心となり、特別支援チームを編成し、継続的にカウンセリング等を行い問題解決に努めます。
- POINT 3** ラーニングコミュニティ ———— 仲間同士で高め合える共同学習環境

専門分野別、学問テーマ別、取得資格別に少人数のクラスから構成されるコア・カリキュラムを設定し、最低でも一つのラーニングコミュニティに所属することで、学生同士で学習意欲を高め合うとともに、学習過程に刺激を与えます。また、ラーニングルームの活用により、コミュニティ内だけでなく、コミュニティ間での相互作用も活性化されます。さらに、光華naviを使って自宅でも情報交換ができるようにするなど、学生が利用しやすい共同学習環境を整えています。

ラーニングコミュニティにより期待される人格形成

学年間や学科間での学生同士の交流により、共感性が向上し、明るくあたたかな心、自己を問い自己を見つめる力、人を思いやる心、人と共に生きる心の育成へとつながります。また、理解力、論理的思考力、表現力、調査分析力、他人と共同して問題解決にあたることのできるコラボレーション力、情報システム活用力など、社会人として必要とされている、社会人基礎力を身につけることが期待されます。



※1 光華navi (学生ポータルサイト)

履修登録や時間割照会などの学習面をはじめ、生活面、就職面まで、学生を総合的にサポートするために本学が提供しているポータルサイトです。成績や生活状況などの情報もまとめ、学生支援に活用しています。

※2 クラスアドバイザー

学生生活におけるさまざまな悩みを気軽に相談できる「クラスアドバイザー(教員)」を各クラスに配置しています。

※3 学生サポートセンター

学業・生活両面に関する手続きを行うほか、「なんでも相談窓口」を設けるなど、学生へのきめ細かい支援を行っています。

※4 ラーニングルーム

学生が自由に自習や学習相談などに利用できるスペースです。各学科に設置されており、教職員や上級生が常駐し、学生の質問や疑問にスピーディーに対応します。



入学前から卒業後までをトータルでサポートする 京都光華のエンロールメント

「勉強は難しいのかな?」「希望の職業に就くには何を学ばないといけない?」「資格を活かせる仕事に就きたい!」など、入学前から在学中、そして卒業後まで不安は人それぞれです。本学では、その不安をできるだけ多く取り除き、輝く未来を手に入れられるよう、大学全体をあげて学生一人ひとりをしっかりサポートしています。

入学前の生徒

教育サポート

進学や将来のことが不安な方の相談に応えます!

●個別進路相談
オープンキャンパスやキャンパスツアーはもちろん、これらのイベント以外にも、いつでも進路相談に応じます。
※イベント以外の場合は予約が必要です。本学入試部までTELまたはE-mailでお気軽に!

大学がどんなところかを実際に見て体験してください!

●大学体験
オープンキャンパスでは模擬授業が体験できます。また、それぞれの学科の先輩によるキャンパスツアーも行っており、施設・設備の案内はもちろん、キャンパスライフの疑問にも答えます。さらに「出張講義」でも、大学の授業を体験できます。
※「出張講義」:高校からのご依頼に基づき、本学教員が高校に訪問して行う講義。

入学前の不安は入学前に解消します!

●入学前教育
大学での学習に少しでも早く慣れることができるように、レポート提出や、講義(授業)を体験したり、オリエンテーション(光華naviの活用方法等)などの指導を行います(希望者のみ)。
※実施内容は、学科によって異なります。

大学での学習方法がしっかり身につきます!

●導入教育
まず最初に「大学基礎講座」という授業で、高校の授業との違いやレポートの書き方など大学での勉強方法を身につけます。その後、学科ごとの「基礎ゼミ」で専門分野の基礎になる能力を養います。

専門知識だけでなく人として大切なことを学びましょう!

●こころの教育
「仏教の人間観」(必修)など、心豊かな女性をめざした人間形成に必要な講義科目を揃えています。

将来にかかわる履修科目の選択を支援します!

●ガイダンス・個別履修指導
全体ガイダンス、学科別の履修指導や資格取得のためのオリエンテーションはもちろん、「新入生歓迎一泊研修」では個別にも履修指導します。また、実際の登録の時には、先輩が支援してくれます。

授業のちょっとした疑問は先輩に気軽に質問できます!

●上級生による修学支援
講義中に分からないことがあった時、授業アシスタントの先輩にその場ですぐ質問できます。
・チューターアシスタント(SA)
・ティーチングアシスタント(TA)

理解が十分でないところをそのままにはしません!

●習熟度に応じた個別指導
宿題(レポート)や小テスト、授業出席状況、発表などから、教員が学生一人ひとりの理解度を把握するようにしています。学習に不安がある時は、教員が個別面談や指導など相談に乗ります。

テストだけが成績評価の対象ではありません!

●総合的な成績評価制度
授業の出席回数(ICカード)学生証による出席管理システム導入)やレポート、小テストの結果なども含め、複合的に評価を行います。そして、一人ひとりの強みや弱点を分析して指導していきます。

さまざまな資格取得を積極的に応援します!

●資格取得の奨励
資格取得の奨励制度を導入し、きめ細やかに支援していきます。対象となる有資格の合格者に対して、対策講座受講料の一部還元や、副賞の授与を行います。

さらに学びを深めたい人を支援します!

●進学をサポート
大学院への進学や、短期大学部から大学への編入もしっかり応援しています。

卒業してからも学びの場を提供します!

●生涯学習支援
生涯学習ニーズに応じた、聴講無料の「公開講座」、暮らしを豊かにする「教養講座」、資格取得支援の「キャリアアップ講座」などを提供しています。

資格取得のために足りなかった単位を卒業後に取得できます!

●キャリアアップ支援
在学中に資格取得に必要な単位を修得できなかった場合、卒業後も「科目等履修制度」を利用し、授業の受講・単位修得することができます。(卒業生には、選考料・科目履修料の割引が適用されます。)

学生一人ひとりを大切に
教育支援システム

総合的教育支援

学生支援と個別対応教育を効果的に結びつけた支援体制です。

総合評価システム
(アセスメントの体系化)

サポートチームの編成
(トラッキングサポート)

共同学習環境の提供
(ラーニングコミュニティ)

文部科学省「学生支援GP」選定

「学生個人を大切に
総合的支援の推進」



新入生

在学生

卒業生

キャリアサポート



未来へ羽ばたくための教育システム
キャリア教育

社会人にとって必要な、高い就労意識と基本的能力を身につけるための教育システムです。

- 基本的能力の養成
- 社会人基礎力の養成
- 就労理解の向上
- インターンシップ
- 資格取得

文部科学省「現代GP」選定

「学生個人を大切に
キャリア教育の推進」

一人ひとりの就職活動を強力にサポートします!

- 就職ガイダンス
- 就職情報の提供
- 個別指導

卒業生の就職支援も行っています!

卒業生の転職・就職相談も受け付けています。

学生生活サポート

希望にあった快適で安全な住居を紹介します!



- 安心な住まいの紹介・寮・指定マンション

学生生活のあらゆる面をしっかりと支えます!

- 交通アクセスの充実・シャトルバス運行
- クラスアドバイザー制度
- 24時間キャンパス安全警備
- なんでも相談窓口
- 学生相談室
- 保健室
- 保護者懇談会

海外で学びたい学生をしっかりとサポートします!

- 海外留学サポート

卒業後のつながりも大切にしています!

●ホームカミングデイ
卒業生の方々と絆を大切にする本学では、卒業生を迎えるの楽しいイベント「ホームカミングデイ」を実施しています。懐かしい旧友や恩師と再会し、交流・親睦を深めていただけます。

- 海外留学サポート

ファイナンシャルエイド

入学試験の検定料を割引しています!

- AO入試の検定料割引
- ダブル出願の検定料割引

学ぶ意欲を経済面から支援します!

- 7つの給付型奨学金
- 学校法人光華女子学園キャンパスローン
- 学生教育研究災害傷害保険
- アルバイト紹介



情報システム

学習面と生活面をICTシステムで支援します!

- 学生ポータルサイト(光華navi)

便利で快適な新しい学習スタイルを用意しています!

- eラーニング
- 学習支援システム(Blackboard)
- 授業ビデオ配信システム(MediaDEPO)



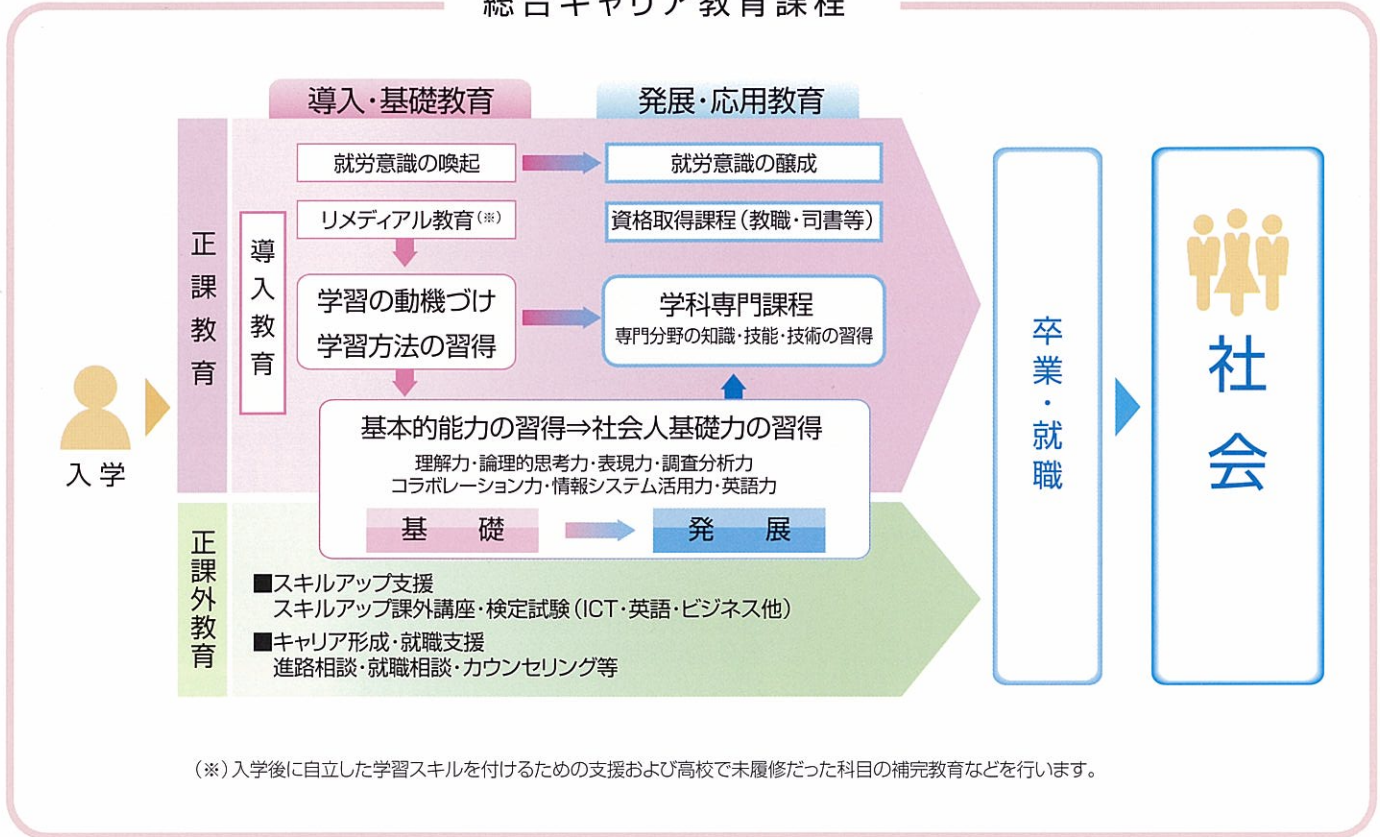
卒業後の科目履修料を割引しています!

●科目履修料の割引
「科目等履修制度」を利用する際、本学卒業生に限り、選考料・科目履修料が一般料金の半額になります。また、在学中取得できなかった資格の取得が目的の場合は、1年間に限り、さらにその半額(一般料金の1/4)で履修できます。

本学のキャリア教育「学生個人を大切にしたキャリア教育の推進」も、 文部科学省19年度「現代GP」に選定されています

将来、自信と希望を持って社会へ出て行くために必要となる積極的な意欲と、
社会人として求められる「基本的能力」「社会人基礎力」を養成します。

総合キャリア教育課程



Access Map

通学がますます便利に!!

直通バス「Flower Line(フラワーライン)」

本学では、京阪七条駅・JR京都駅・JR丹波口駅・本学を結ぶ直通バス「フラワーライン」を運行しています。本学の学生専用バスなので、安心・安全に通学することができます。公共のバスより値段も安く、直通なので時間も短縮でき、通学に便利です。

梅田から約45分／大津から30分／奈良から60分

