

# 2025年度日本留学試験（第2回）

## 実施結果の概要

### 目 次

2025年度日本留学試験実施要項……………	1
実施状況……………	3
科目別平均点等一覧……………	7
得点分布図……………	8
得点累積分布図……………	12

独立行政法人 日本学生支援機構

## 2025年度(令和7年度)日本留学試験実施要項

### 1. 目的

外国人留学生として、我が国の大学(学部)等に入学を希望する者について、日本語力及び基礎学力の評価を行う。

### 2. 実施者

独立行政法人日本学生支援機構が、文部科学省、外務省、大学及び国内外の関係機関の協力を得て実施する。

### 3. 試験の方法、内容等

- (1) 対象：外国人留学生として、我が国の大学等に入学を希望する者
- (2) 試験日：第1回 2025年(令和7年)6月15日(日)  
第2回 2025年(令和7年)11月9日(日)
- (3) 実施地：国内 北海道、宮城県、群馬県、埼玉県、千葉県、東京都、神奈川県、石川県又は富山県又は福井県、静岡県、愛知県、京都府又は滋賀県、大阪府、兵庫県、岡山県又は広島県、高知県、福岡県及び沖縄県  
国外 インド(ニューデリー)、インドネシア(ジャカルタ及びスラバヤ)、韓国(ソウル及びプサン)、シンガポール、スリランカ(コロンボ)、タイ(バンコク及びチェンマイ)、台湾(台北)、フィリピン(マニラ)、ベトナム(ハノイ及びホーチミン)、香港、マレーシア(クアラルンプール)、ミャンマー(ヤンゴン)及びモンゴル(ウランバートル)

#### (4) 出題科目等

受験者は、受験希望の大学等の指定に基づき、以下の科目の中から選択して受験する。

科目	目的	時間	得点範囲
日本語	日本の大学等での勉学に対応できる日本語力(アカデミック・ジャパニーズ)を測定する。	125分	読解 聴解・聴読解 0～400点
			記述 0～50点
理科	日本の大学等の理系学部での勉学に必要な理科(物理・化学・生物)の基礎的な学力を測定する。	80分	0～200点
総合科目	日本の大学等での勉学に必要な文系の基礎的な学力、特に思考力、論理的能力を測定する。	80分	0～200点
数学	日本の大学等での勉学に必要な数学の基礎的な学力を測定する。	80分	0～200点

#### 【備考】

- 日本語の科目は、記述、読解、聴解・聴読解の3領域から構成される。
  - 理科について、受験者は、受験希望の大学等の指定に基づき、物理・化学・生物から2科目を選択する。
  - 数学について、受験者は、受験希望の大学等の指定に基づき、文系学部及び数学を必要とする程度が比較的少ない理系学部用のコース1、数学を高度に必要とする学部用のコース2のどちらかを選択する。
  - 理科と総合科目を同時に選択することはできない。
  - 上記の得点範囲は、日本語の科目の記述を除き、素点ではなく、共通の尺度上で表示する。また、記述については基準に基づき採点する。
  - 出題範囲は、各科目のシラバスを参照のこと。
- (5) 出題言語：日本語及び英語により出題するので、受験者は、受験希望の大学等の指定を踏まえて、出願の際にどちらかを申告する(日本語の科目は日本語による出題のみ)。
- (6) 解答方式：多肢選択方式(マークシート)(日本語の科目は記述式を含む)。

#### 4. 出願の手続き等

##### (1) 出願手続き

① 願 書：所定のもの

② 受 験 料：国 内 (1科目のみの受験者) 10,000円(税込み)  
(2科目以上の受験者) 19,000円(税込み)

国 外 インド 1,300ルピー  
インドネシア 110,000ルピア  
韓国(1科目のみの受験者) 50,000ウォン  
(2科目以上の受験者) 80,000ウォン  
シンガポール 65シンガポールドル  
スリランカ 1,850スリランカルピー  
タイ 400バーツ  
台湾(1科目のみの受験者) 1,500台湾ドル  
(2科目以上の受験者) 2,000台湾ドル  
フィリピン 750ペソ  
ベトナム 275,000ドン  
香港(1科目のみの受験者) 500香港ドル  
(2科目以上の受験者) 950香港ドル  
マレーシア 90リンギット  
ミャンマー 20米ドル  
モンゴル 50,000トゥグルグ

③ 受付期間：国 内 (第1回) 2025年(令和7年)2月10日(月)から3月6日(木)17時まで  
(第2回) 2025年(令和7年)7月7日(月)から7月31日(木)17時まで  
国 外 (第1回) 2025年(令和7年)2月10日(月)から3月6日(木)まで  
(第2回) 2025年(令和7年)7月7日(月)から7月31日(木)まで

④ 出 願：国 内 独立行政法人日本学生支援機構留学生事業部留学試験課に提出する。  
国 外 各国・地域の現地機関に提出する。

##### (2) 出 願 方 法

国 内：オンラインにより出願を受け付ける。

手続き等の細目については、独立行政法人日本学生支援機構のウェブサイトで公表する。

国 外：各国・地域の現地機関と調整のうえ、決定する。

##### (3) 受験票の送付

国 内：願書を受理したものについて、次に掲げる期日(予定)に発送する。

第1回 2025年(令和7年)5月16日(金)

第2回 2025年(令和7年)10月17日(金)

国 外：各国・地域の現地機関と調整のうえ、決定する。

【備考】国外の受験票の送料については、受験案内等で公表する。

#### 5. 結果の公表等

##### (1) 受験者への公表

次に掲げる期日(予定)に、オンラインで試験の成績を公表する。

第1回 2025年(令和7年)7月23日(水)

第2回 2025年(令和7年)12月17日(水)

##### (2) 大学等からの成績照会

別途定める所定の登録手続きを行った大学等に対しては、(1)に掲げる期日より、オンラインでの成績照会を開始する。

照会先：独立行政法人日本学生支援機構 留学生事業部留学試験課  
〒153-8503 東京都目黒区駒場 4-5-29  
電話：03-6407-7457 FAX：03-6407-7462  
E-Mail：jasso\_eju@jasso.go.jp

## 2025年度日本留学試験（第2回）実施状況

### 1. 実施地別応募者数及び受験者数

実施地		応募者数(人)	受験者数(人)	
国内	北海道	71	51	
	東北	宮城	252	99
	関東	群馬	65	52
		埼玉	475	372
		千葉	385	297
		東京	15,972	12,678
		神奈川	419	321
	中部	福井	25	15
		静岡	136	107
		愛知	272	217
	近畿	京都	1,061	899
		大阪	2,385	1,969
		兵庫	317	260
	中国	広島	213	190
	四国	高知	77	67
九州	福岡	775	664	
沖縄		11	9	
国内小計		22,911	18,267	
国外	インド	ニューデリー	296	170
	インドネシア	ジャカルタ	276	234
		スラバヤ	58	47
	韓国	ソウル	3,730	3,019
		プサン	757	614
	シンガポール		14	10
	スリランカ	コロンボ	10	5
	タイ	バンコク	68	43
		チェンマイ	8	6
	台湾	台北	318	246
	フィリピン	マニラ	10	7
	ベトナム	ハノイ	103	86
		ホーチミン	61	47
	香港		1,505	1,340
	マレーシア	クアラルンプール	127	119
	ミャンマー	ヤンゴン	94	69
モンゴル	ウランハートル	272	216	
国外小計		7,707	6,278	
合計		30,618	24,545	

備考：基礎学力科目の出題言語に英語を選択した者は、次のとおりであった。

	応募者数(人)	受験者数(人)
国内	692	524
国外	997	710
合計	1,689	1,234

備考：障害、負傷等の理由で受験上の配慮の申し出があった応募者に対し、次のとおり承認した。

受験上の配慮承認者数 20名（国内16名、国外4名）

承認した受験上の配慮内容			障害種	件数	
時間延長	日本語	記述	(1.3倍/30分→39分)	視覚障害	2
		読解	(1.3倍/40分→52分)	視覚障害	2
		聴解・聴読解	(空白時間(解答部分)を延長/約55分→約56分)	視覚障害	2
	総合科目		(1.3倍/80分→104分)	視覚障害	2
	数学		(1.3倍/80分→104分)	視覚障害	1
問題冊子、出題方法	拡大問題冊子(1.4倍/A3版)		視覚障害	2	
解答用紙、解答方法	拡大解答用紙(1.4倍/A3版)		視覚障害	2	
	解答用紙へのチェックによる解答		視覚障害 発達障害	2	
聴覚補助具の使用	補聴器・人工内耳の持参使用		聴覚障害	6	
視覚補助具の使用	拡大鏡の持参使用		視覚障害	1	
	遮光眼鏡の装用		視覚障害	1	
その他	耳栓の持参使用		聴覚障害	1	
	別室受験		発達障害 視覚障害 その他	13	
	座席位置配慮		聴覚障害 視覚障害 その他	6	
	試験時間中の服薬(内服薬、外用薬)		発達障害 その他	2	
	試験時間中の飲食(補助食品)		発達障害	1	
	試験時間中の点眼		視覚障害	2	
	注意事項等の文書による伝達		発達障害	1	

※同一申請者が複数の受験上の配慮を受けていることがあるため、のべ件数である。

## 2. 実施会場

### 【国内】

北海道	： 北海学園大学 豊平キャンパス	神奈川県	： TKP ガーデンシティ PREMIUM みなとみらい
宮城県	： 東北大学 川内北キャンパス	福井県	： 福井県立大学 永平寺キャンパス
群馬県	： 高崎白銀ビル	静岡県	： 静岡大学 静岡キャンパス
埼玉県	： 埼玉大学	愛知県	： 名古屋大学 東山キャンパス
千葉県	： 千葉大学 西千葉キャンパス	京都府	： 立命館大学 衣笠キャンパス
東京都	： 上智大学 四谷キャンパス	大阪府	： 大阪大学 豊中キャンパス
	専修大学 神田キャンパス	兵庫県	： 関西国際大学 神戸山手キャンパス
	拓殖大学 文京キャンパス	広島県	： 県立広島大学 広島キャンパス
	東京大学教養学部 駒場キャンパス	高知県	： 高知県立青少年センター
	日本大学文理学部	福岡県	： 九州大学 大橋キャンパス
	立教大学 池袋キャンパス		九州工業大学 戸畑キャンパス
	創価大学	沖縄県	： 琉球大学 千原キャンパス
	中央大学 多摩キャンパス		
	電気通信大学		

### 【国外】

インド	ニューデリー	： シュリ・ヴェンカテシュワラ大学
インドネシア	ジャカルタ	： インドネシア大学日本研究センター
	スラバヤ	： スラバヤ州立大学
韓国	ソウル	： オグム中学校 ガウオン中学校 キョンウオン中学校 ザムシン中学校 スソ中学校 ソクチョン中学校
	プサン	： 慶南工業高等学校
シンガポール		： シンガポール日本文化協会
スリランカ	コロンボ	： スリランカ日本文化センター (ササカワホール)
タイ	バンコク	： タイ国元日本留学生協会 (OJSAT)
	チェンマイ	： チェンマイ大学
台湾	台北	： 語言訓練測驗中心 台湾大学
フィリピン	マニラ	： デ・ラ・サール大学セント・ベニール校
ベトナム	ハノイ	： ハノイ貿易大学(ベトナム日本人材開発インスティテュート)
	ホーチミン	： ホーチミン市社会科学人文大学
香港		： 聖馬可中學 慕光英文書院
マレーシア	クアラルンプール	： サンウェイ インターナショナルスクール
ミャンマー	ヤンゴン	： MAJA エデュケーションセンター
モンゴル	ウランハートル	： モンゴル・日本センター モンゴル国立大学

3. 国・地域別受験者数内訳（国内実施分）

国・地域	受験者数（人）	国・地域	受験者数（人）
中国	14,044	ブラジル	5
ミャンマー	1,199	タジキスタン	4
ベトナム	762	アフガニスタン	3
ネパール	342	イスラエル	3
韓国	330	イラン	3
台湾	242	カメルーン	3
モンゴル	209	スウェーデン	3
インドネシア	180	アゼルバイジャン	2
マレーシア	149	オランダ	2
バングラデシュ	125	カタール	2
香港	125	キルギス	2
スリランカ	95	シリア	2
アメリカ	48	ブルガリア	2
タイ	32	ベルギー	2
ロシア	23	ポーランド	2
ウズベキスタン	21	ポルトガル	2
カザフスタン	17	ラトビア	2
カナダ	14	アイルランド	1
フィリピン	14	イラク	1
トルコ	12	エストニア	1
インド	10	コロンビア	1
マカオ	10	サウジアラビア	1
ウクライナ	9	スイス	1
フランス	8	デンマーク	1
ペルー	8	ノルウェー	1
イタリア	7	ハンガリー	1
オーストラリア	7	フィンランド	1
カンボジア	7	ブータン	1
シンガポール	7	マラウイ	1
メキシコ	7	ラオス	1
アラブ首長国連邦	6	リトアニア	1
ドイツ	6	その他	118
パキスタン	6		
アルゼンチン	5	合 計（66 の国・地域）	18,267
イギリス	5		

## 2025年度日本留学試験（第2回）科目別平均点等一覧

科目等 (得点範囲の上限)		受験者数(人)	平均点(点)	最高点(点)	最低点(点)	標準偏差
日本語	聴解・ 聴読解 (200点)	23,883	100.0 (50.0%)	173 (86.5%)	26 (13.0%)	30.2 (15.1%)
	読解 (200点)		135.4 (67.7%)	198 (99.0%)	24 (12.0%)	34.8 (17.4%)
	合計 (400点)		235.4 (58.9%)	371 (92.8%)	50 (12.5%)	59.5 (14.9%)
	記述 (50点)		34.3 (68.6%)	50 (100.0%)	0 (0.0%)	9.5 (19.0%)
理科	物理 (100点)	6,127	53.7 (53.7%)	95 (95.0%)	26 (26.0%)	12.8 (12.8%)
	化学 (100点)	7,236	51.9 (51.9%)	98 (98.0%)	20 (20.0%)	14.4 (14.4%)
	生物 (100点)	1,921	64.2 (64.2%)	91 (91.0%)	17 (17.0%)	15.6 (15.6%)
総合科目 (200点)		11,104	122.7 (61.4%)	198 (99.0%)	17 (8.5%)	32.5 (16.3%)
数学	コース1 (200点)	8,836	98.3 (49.2%)	193 (96.5%)	38 (19.0%)	27.1 (13.6%)
	コース2 (200点)	7,306	109.0 (54.5%)	200 (100.0%)	45 (22.5%)	21.3 (10.7%)

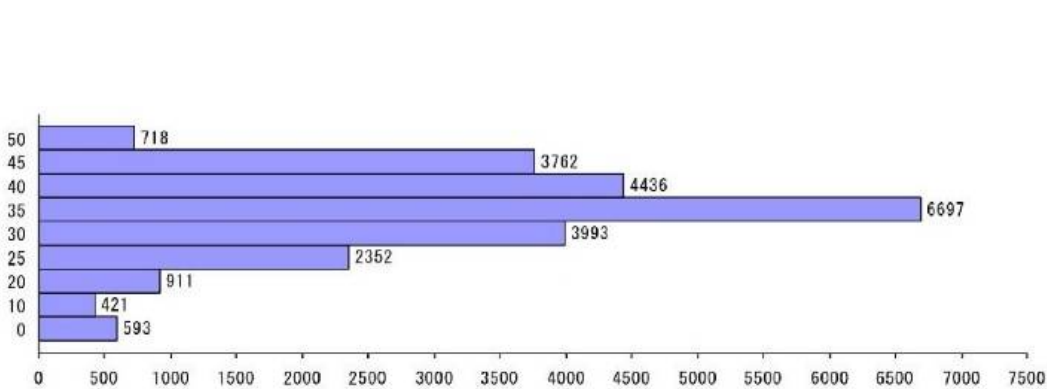
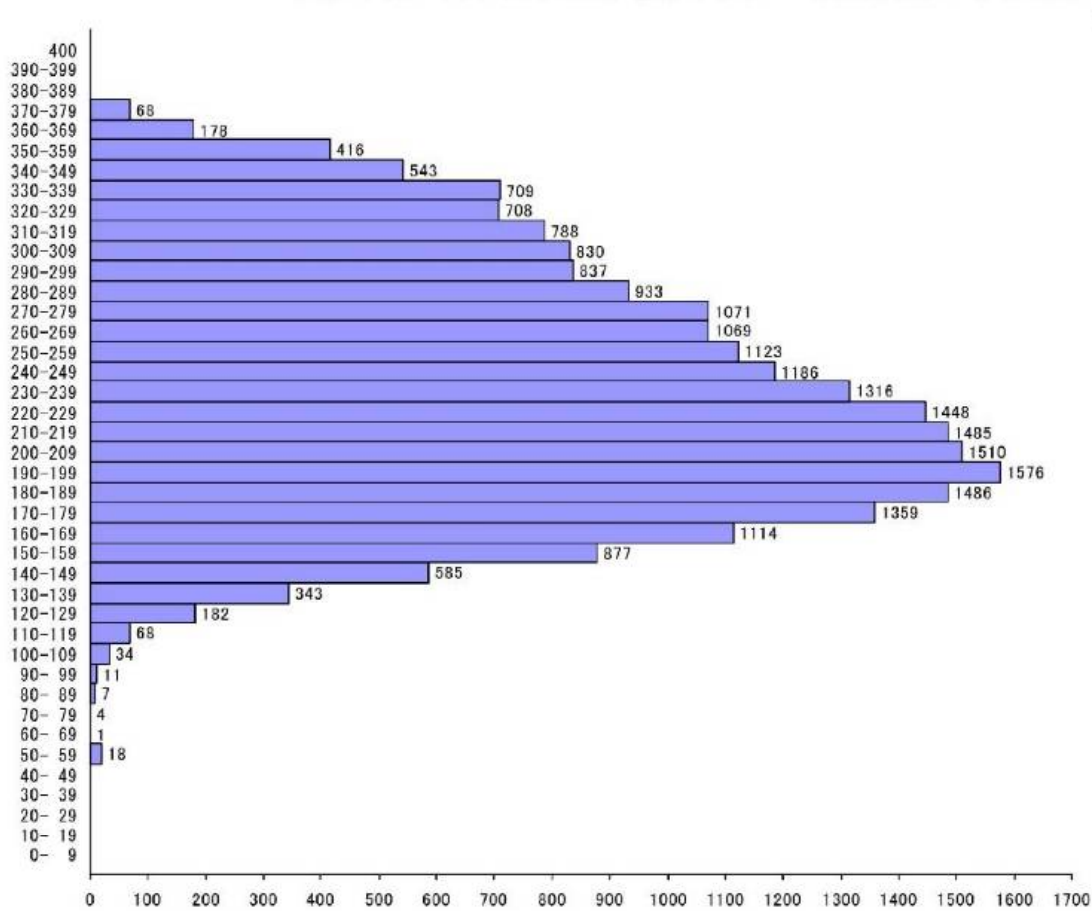
備考：得点範囲は0点からである。

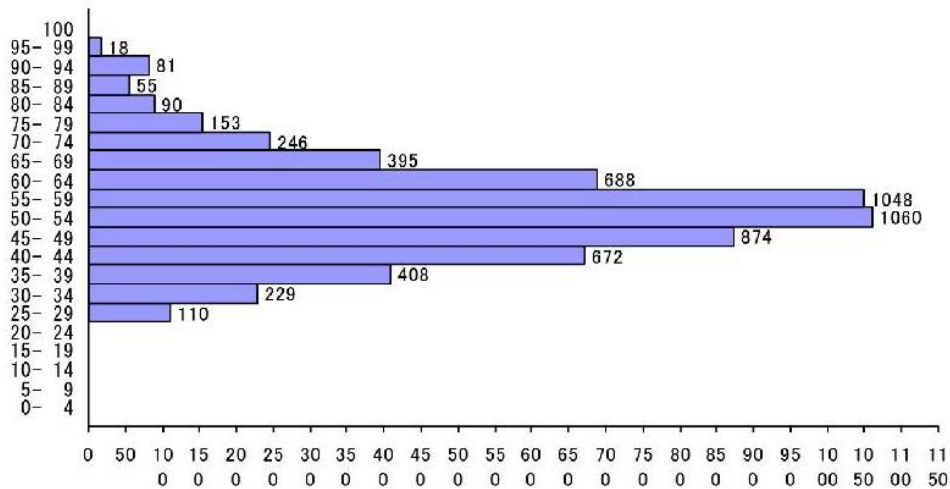
「平均点」、「最高点」、「最低点」及び「標準偏差」欄の下段の（ ）内の数字は、「得点範囲の上限」に対する割合を表す。

### 【日本留学試験の得点】

<https://www.jasso.go.jp/ryugaku/eju/about/score/index.html>

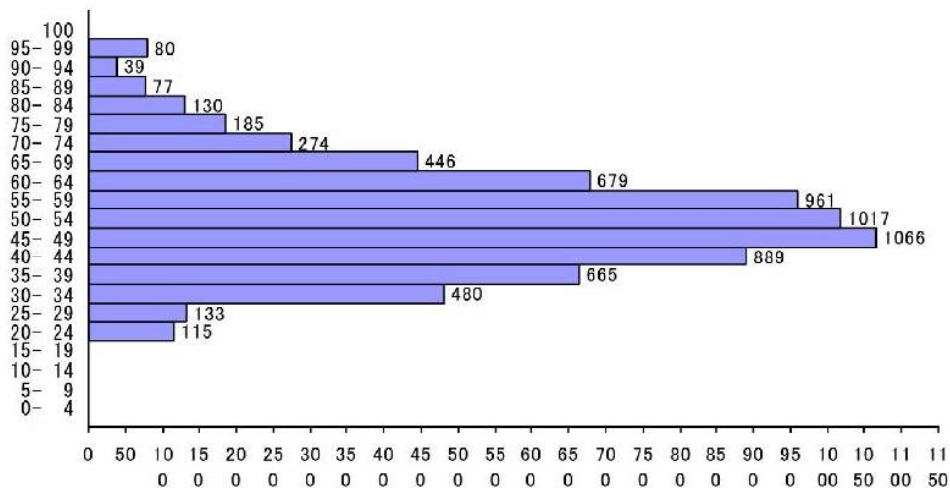
## 2025年度日本留学試験（第2回）得点分布図





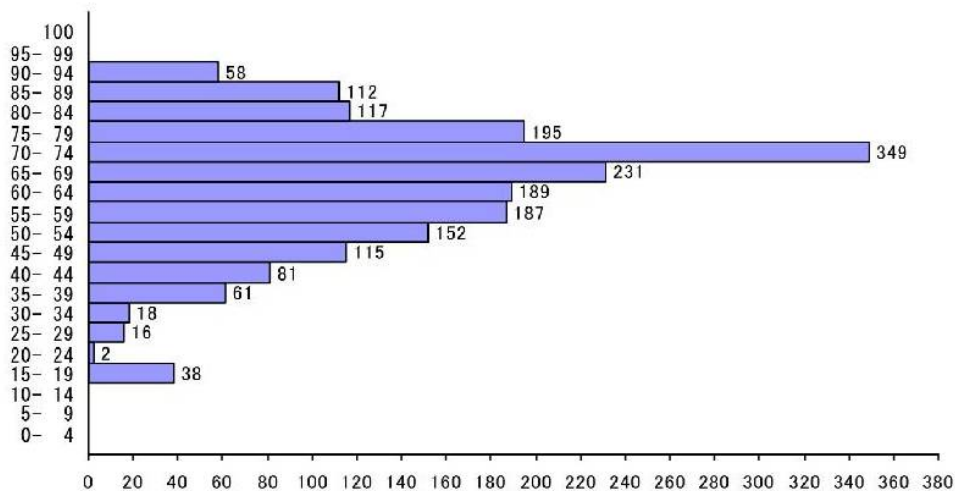
物理

総人数	6,127名
平均点	53.7点
最高点	95.0点
最低点	26.0点



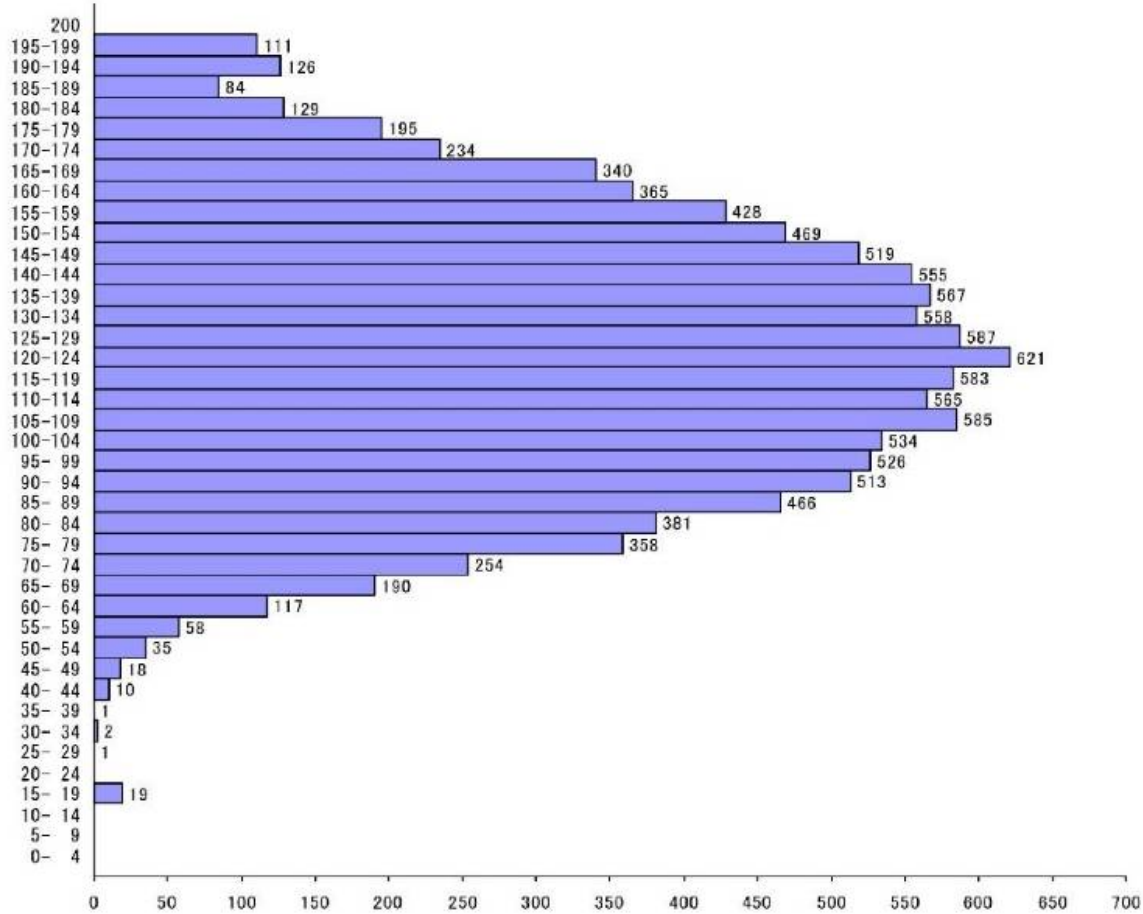
化学

総人数	7,236名
平均点	51.9点
最高点	98.0点
最低点	20.0点



生物

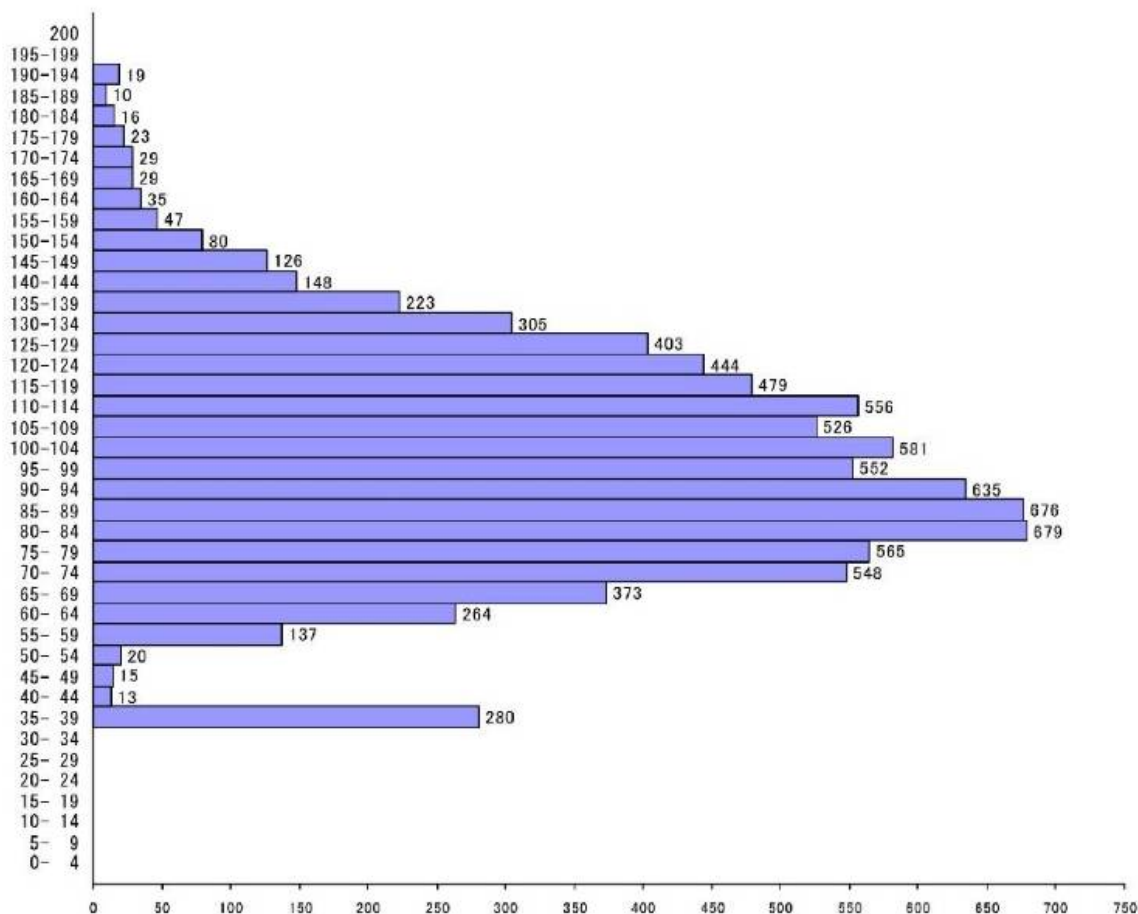
総人数	1,921名
平均点	64.2点
最高点	91.0点
最低点	17.0点



総合科目	
総人数	11,104名
平均点	122.7点
最高点	198.0点
最低点	17.0点

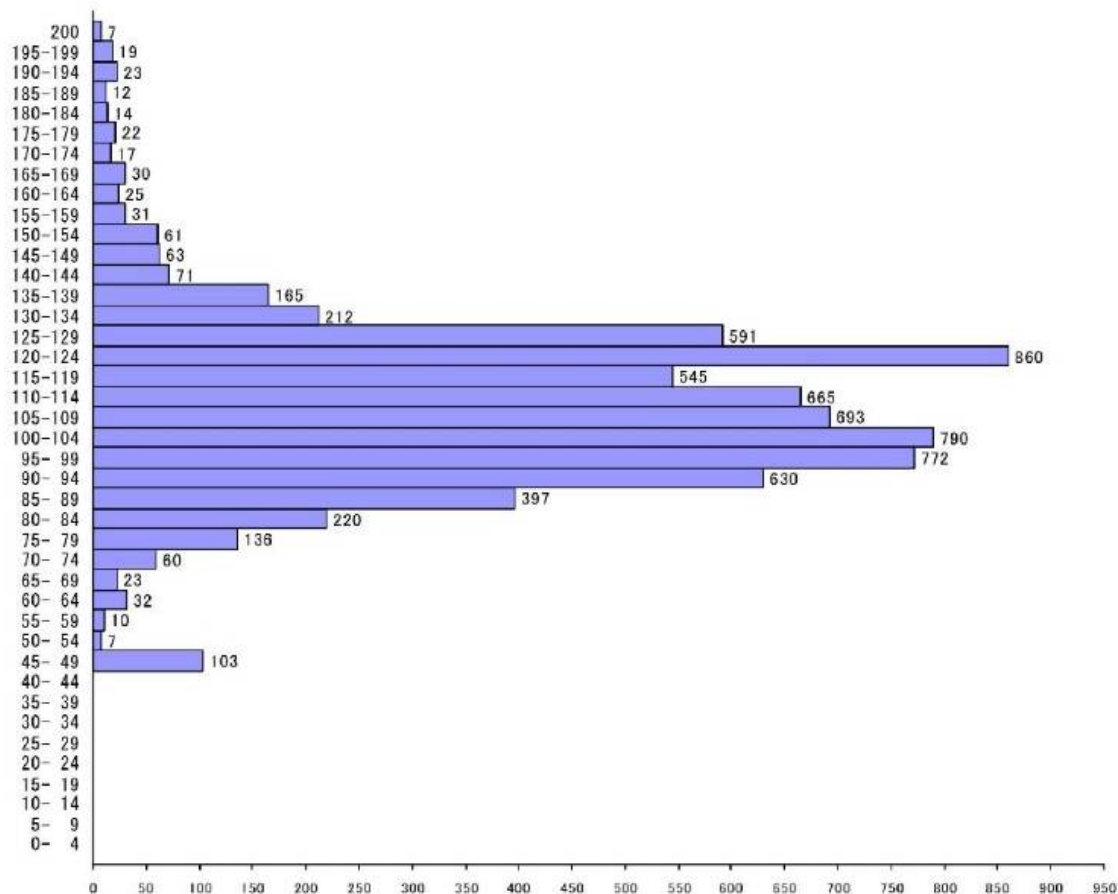
数学(コース1)

総人数	8,836名
平均点	98.3点
最高点	193.0点
最低点	38.0点

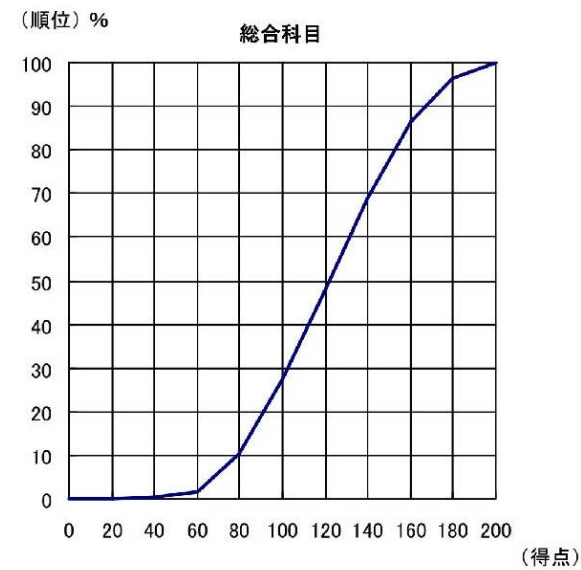
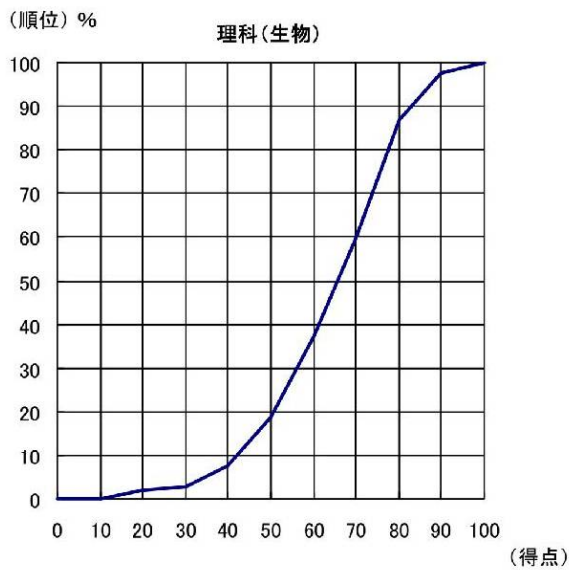
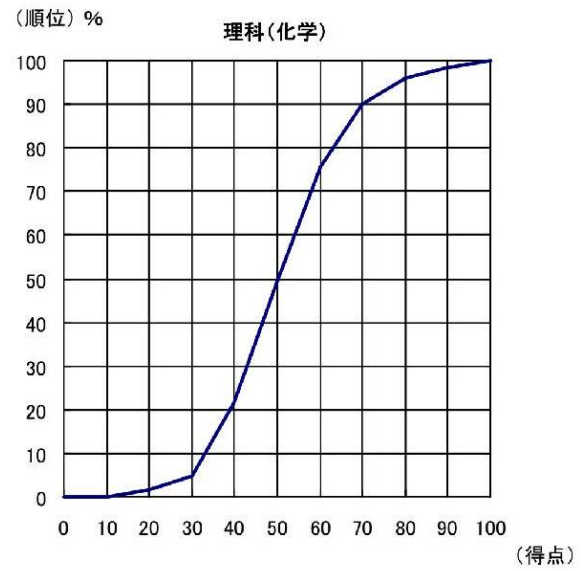
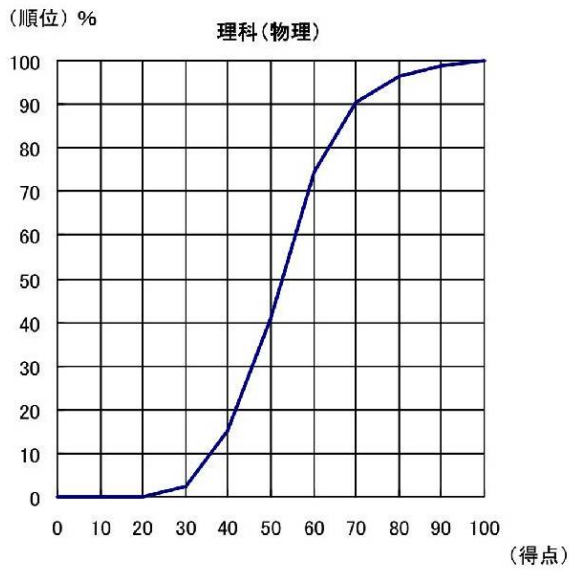
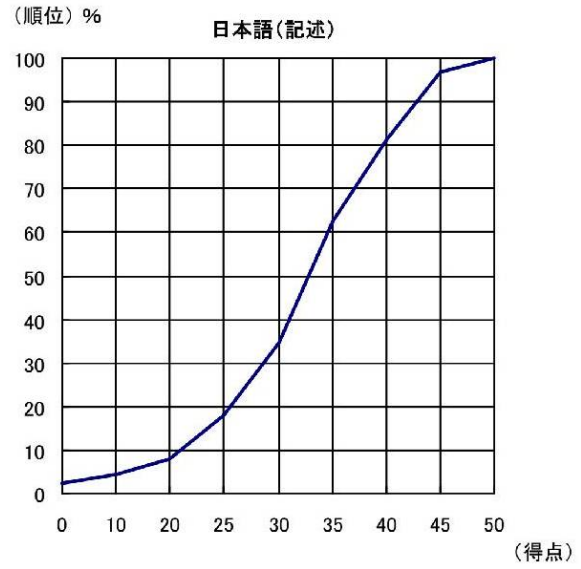
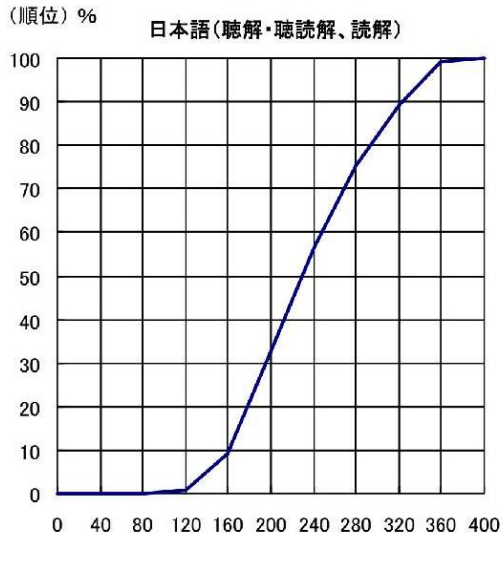


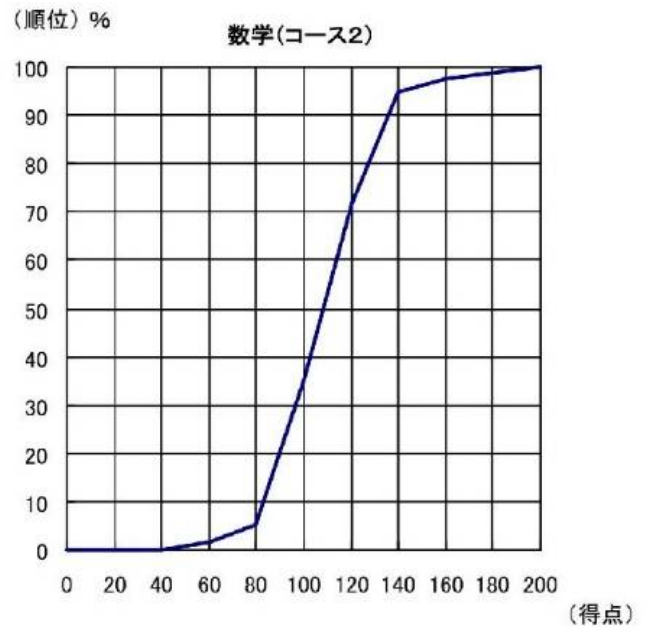
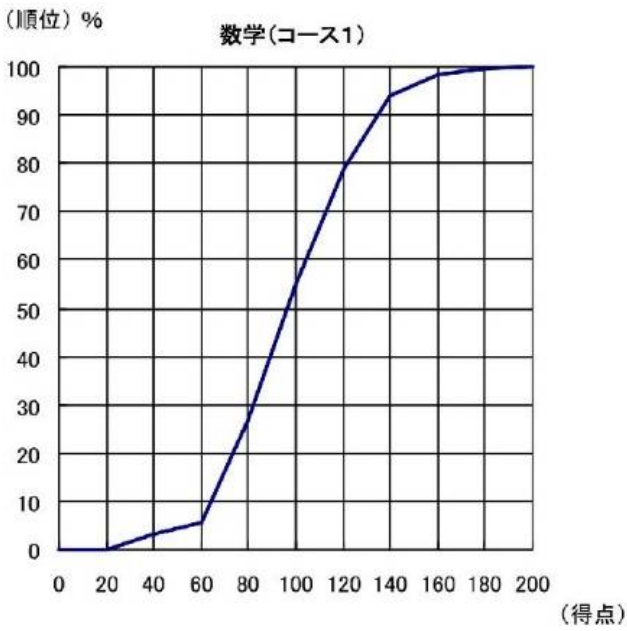
数学(コース2)

総人数	7,306名
平均点	109.0点
最高点	200.0点
最低点	45.0点



## 2025年度日本留学試験（第2回）得点累積分布図

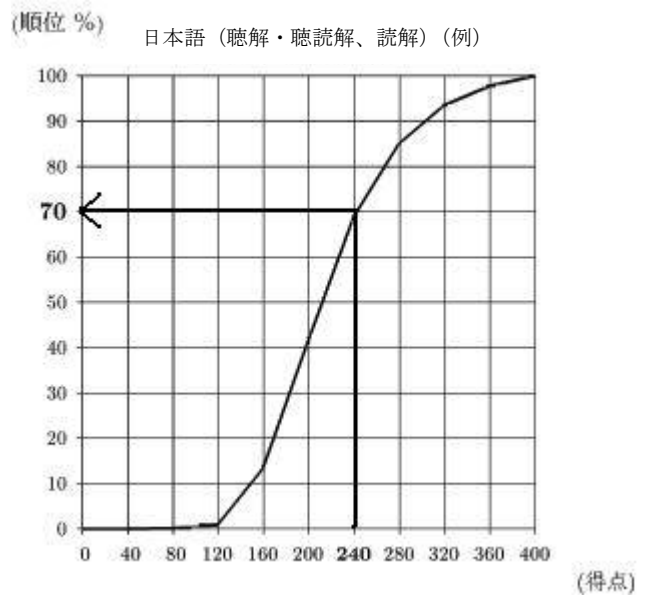




ここに掲載した図は、受験者のとった得点が、全体の順位でどの位置にあたるかを示す、パーセンタイル順位のグラフです。

日本語の試験で2領域合計240点をとった人を例にとると、横軸の「240」の位置に対応する縦軸（順位）が「70%」の位置にあたります。これは、この受験者以下の順位に位置する受験者の数が、全受験者数の70%を占める、ということです。このことを、「この受験者のパーセンタイル順位は70である。」と言います。

パーセンタイル順位によって、受験者が当該試験を受験した集団において全体のどの位置にいるか、相対的な比較が可能となります。



**独立行政法人 日本学生支援機構**

**留学生事業部 留学試験課**

〒153-8503 東京都目黒区駒場 4-5-29

電 話 03-6407-7457

F A X 03-6407-7462

E-Mail [jasso\\_eju@jasso.go.jp](mailto:jasso_eju@jasso.go.jp)