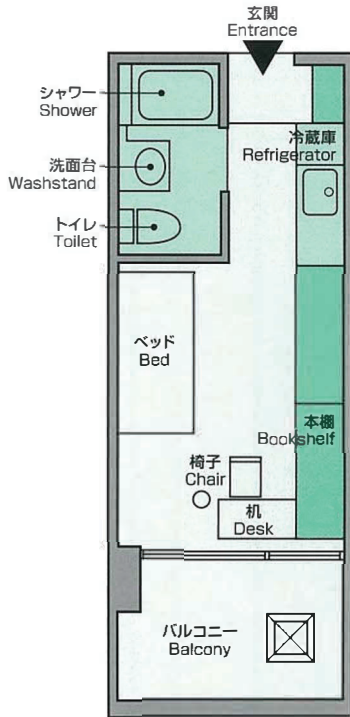


■ 単身者用 A 棟 Residence Hall A for Singles

(地上 14 階地下 1 階、SRC 造、330 室、20m²/室)

(14 floors above ground and 1 basement floor, steel-reinforced concrete, 330 rooms, room size 20 m²)



■ 居室 (1ルーム、1人部屋)

空調機、インターホンなど
(テレビ、パソコンは用意していません)
Room facilities: air-conditioner, inter-phone, etc.
(TV and PC not provided)

■ 居住者利用施設 (各階)

交流ラウンジ、食事室、洗濯室
Facilities for residents: lounges, dining room, laundry room

■ 居室 (2LDK)

空調機、床暖房、インターホンなど
(テレビ、パソコンは用意していません)
Room facilities: air-conditioner, inter-phone, etc.
(TV and PC are not provided)

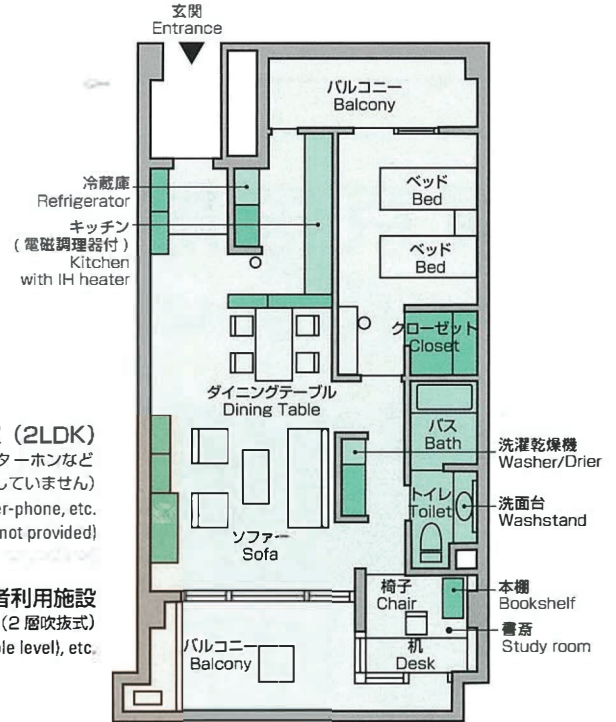
■ 居住者利用施設

交流ラウンジ (2 層吹抜式)
Facilities for residents: lounges (double level), etc.

■ 夫婦用 C 棟 Residence Hall C for Couples

(地上 11 階地下 1 階、SRC 造、110 室、80m²/室)

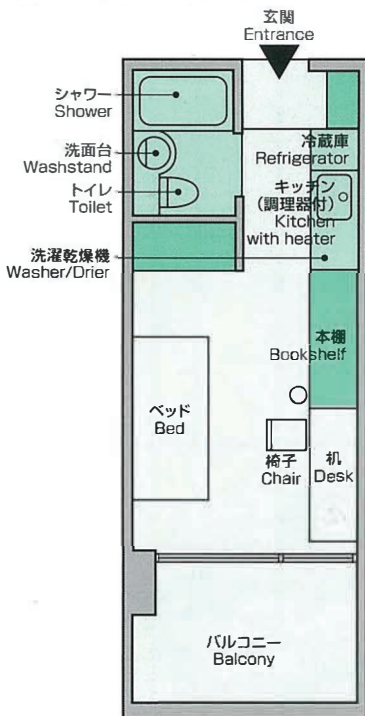
(11 floors above ground and 1 basement floor, steel-reinforced concrete, 110 rooms, room size 80 m²)



■ 単身者用 B 棟 Residence Hall B for Singles

(地上 14 階地下 1 階、SRC 造、300 室、30m²/室)

(14 floors above ground and 1 basement floor, steel-reinforced concrete, 300 rooms, room size 30 m²)



■ 居室 (1ルーム、1人部屋)

空調機、インターホンなど
(テレビ、パソコンは用意していません)
Room facilities: air-conditioner, inter-phone, etc.
(TV and PC are not provided)

■ 居住者利用施設

交流ラウンジ
Facilities for residents: lounges, etc.

■ 居室 (3LDK)

空調機、床暖房、インターホンなど
(テレビ、パソコンは用意していません)
Room facilities: air-conditioner, floor heating system, inter-phone, etc.
(TV and PC are not provided)

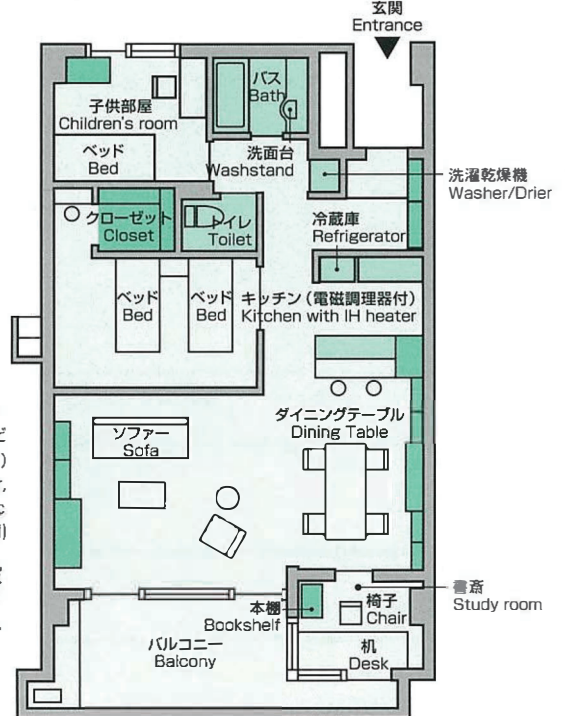
■ 居住者利用施設

交流ラウンジ (2 層吹抜式)
Facilities for residents: lounges (double level), etc.

■ 家族用 D 棟 Residence Hall D for Families

(地上 9 階地下 1 階、SRC 造、56 室、100m²/室)

(9 floors above ground and 1 basement floor, steel-reinforced concrete, 56 rooms, room size 100 m²)



* 間取りについては一例です。

These plans are representative of rooms in each of the Residence Halls.