



特定非営利活動法人（NPO法人）

# 国際社会貢献センター

Action for a Better International Community

**ABIC**



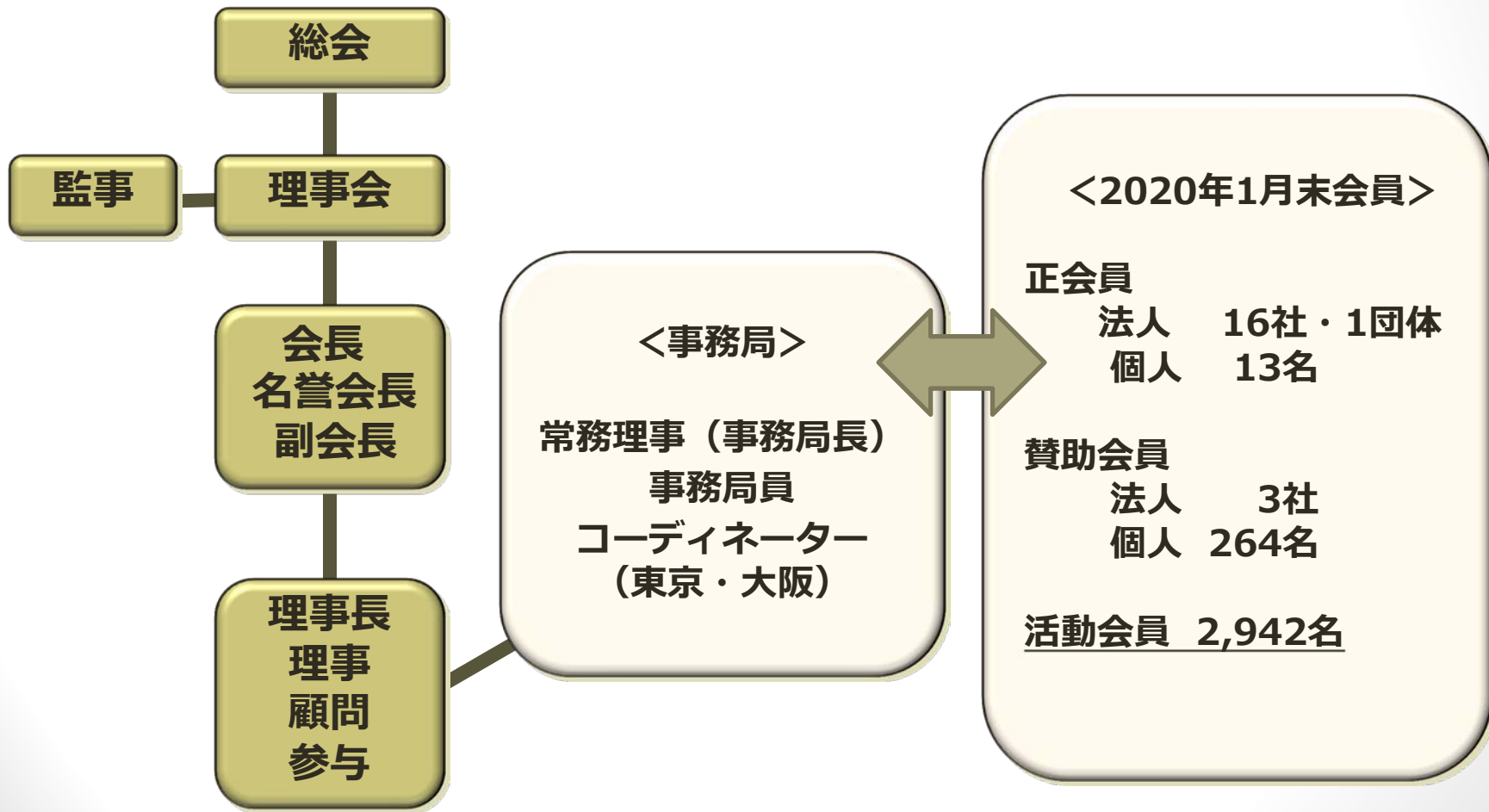
# 国際社会貢献センター（ABIC）とは

商社などを会員とする「一般社団法人 日本貿易会」が内部組織として国際社会貢献センターを設立。国際ビジネス経験・ノウハウを持つ商社等の企業OBやOGが人材登録し、国内外の様々な分野でのニーズに人材推薦・紹介する活動を行っている。

## （沿革）

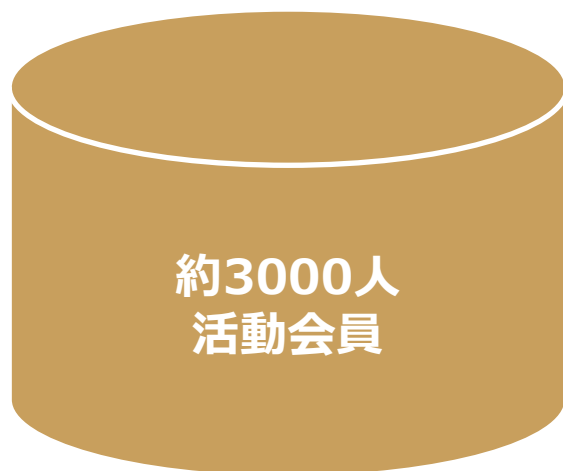
2000年	4月	設立
2001年	5月	NPO法人化
2002年	12月	関西デスク設置

# 組織



# ABICの活動概要

ABICは守備範囲の広いユニークな人材バンク



海外ビジネスや駐在経験を通じて、ビジネス分野を始め、世界の政治・経済・文化・言語に造詣の深い専門人材が活動会員として登録しており、様々な支援活動を行なっています。

2019年度活動規模 約9,000万円

途上国の国造り支援

海外からの留学生の支援

地方自治体の国内外からの企業誘致

中小企業活性化支援

外国企業の対日ビジネス支援

大学等での講座や小中学校生への  
国際理解教育のための授業の支援

在日留学生支援・交流  
日本語教師養成講座

# 東京国際交流館を拠点とする留学生支援・交流事業

## 東京国際交流館

大学院以上の留学生・日本人学生や研究者及びその家族受け入れのための施設（2001年設立）

- ・ 800以上の居室
- ・ 共用自習室
- ・ ラウンジ
- ・ 体育館
- ・ トレーニングルーム
- ・ 美術室
- ・ 音楽室
- ・ 茶室
- ・ 調理実習室
- ・ 食事室
- ・ プレイルーム
- ・ レクリエーション室
- ・ 日本語研修室

その他国際会議場、メディアホール、研修宿泊室（プラザ平成）もある国内有数の国際交流施設

## ABICの留学生支援事業（東京国際交流館）

- ・ 日本語広場（週18クラス）
- ・ 日本文化教室  
（週末/茶道、華道、書道、囲碁、将棋、空手）
- ・ バザー定期開催や館内業務・イベントへの協力
- ・ 家族の健康管理や通園・通学などの生活支援

生活支援実績	2017年	2018年
参加ボランティア（案件）	84	60
受益者	164	137

## ABICが取り組むその他の外国人支援活動

外国人技能研修生、兵庫国際交流会館留学生・家族支援、定住外国人の児童の就学支援、在日ブラジル人子女教育支援、在日外国人子女日本語教育支援、日本語パートナーズ派遣事業、双日本社採用外国人社員の日本語研修、東京外国語大学留学生・家族・研究者・客員教授の日本語指導、日本語教師養成講座、教育人材紹介、など

# 東京国際交流館在住留学生・家族の支援

国際社会で優秀な人材の獲得競争が激化する中、世界の優秀な大学生や研究者に良質の生活空間と交流の場を提供する国策の一環として、ABICの発足間もない2001年に、現在は文科省傘下の独立行政法人日本学生支援機構に所属する東京国際交流館が開設された。ABICは当初来の要請に応じて入居マニュアル作成を手始めに、日本語・日本文化教室の運営や様々な生活支援を続け、交流館はABICの留学生支援活動拠点となった。現在ここには80数カ国からの留学生・研究者・家族約1,000名が居住している。

- ① 日本語広場
- ② 日本文化教室
- ③ バザーの定期開催
- ④ 交流館のイベントや業務への協力
- ⑤ 留学生や家族の健康管理や生活支援

# 東京国際交流館での活動から派生したその他の活動

- ① 日本語教師養成講座
- ② 東京外国語大学留学生・家族・研究者の日本語指導
- ③ 外国人技能研修生への日本語研修
- ④ 日本語パートナーズ派遣事業
- ⑤ 双日外国人社員への日本語研修

# 兵庫国際交流会館を拠点とする「留学生生活支援体制整備」事業

## 兵庫国際交流会館

大学生以上の留学生・日本人学生や研究者及びその配偶者を受け入れのための施設（1999年開館）

- ・ 197の居室 単身用 159室  
夫婦用 38室  
夫婦用は配偶者のみなるも入居後に出生した子供は同居が認められる。  
約50ヶ国から200名が居住
- ・ 共用設備  
学習室、美術筆、音楽室、和室、トレーニング室、ラウンジ、食事室、洗濯室、自炊室、談話室、研修室、多目的ホール

## ABICの留学生支援事業

（兵庫国際交流会館）

- ・ 日本語広場 （週12クラス）  
初級Ⅰ、Ⅱ、中級、上級  
2018年度受講者延べ数 2,126名  
2019年度受講者延べ数 1,348名  
（4-1月）
- ・ 日本文化教室  
週末 華道、書道、空手 月1回  
2018年度受講者延べ数 121名  
2019年度受講者延べ数 122名  
（4-1月）
- ・ バザーの定期開催 年2回 春期・秋期
- ・ その他  
イベントへの協力  
国際交流フェスティバル