

平成26年度日本留学試験（第1回）

実施結果の概要

目次

平成26年度（2014年度）日本留学試験実施要項……………	1
実施状況……………	3
科目別平均点等一覧……………	7
得点分布図……………	8
得点累積分布図……………	11

独立行政法人 日本学生支援機構

平成26年度（2014年度）日本留学試験実施要項

1. 目的

外国人留学生として、我が国の大学（学部）等に入学を希望する者について、日本語力及び基礎学力の評価を行う。

2. 実施者

独立行政法人日本学生支援機構が、文部科学省、外務省、大学及び国内外の関係機関の協力を得て実施する。

3. 試験の方法、内容等

(1) 対象：外国人留学生として、我が国の大学等に入学を希望する者

(2) 試験日：第1回 平成26年（2014年）6月15日（日）

第2回 平成26年（2014年）11月9日（日）

(3) 実施地：国内 北海道、宮城県、群馬県、埼玉県、千葉県、東京都、神奈川県、富山県又は石川県、静岡県、愛知県、京都府、大阪府、兵庫県、岡山県又は広島県、福岡県及び沖縄県

国外 インド（ニューデリー）、インドネシア（ジャカルタ及びスラバヤ）、韓国（ソウル及びプサン）、シンガポール、スリランカ（コロンボ）、タイ（バンコク）、台湾（台北）、フィリピン（マニラ）、ベトナム（ハノイ及びホーチミン）、香港、マレーシア（クアラルンプール）、ミャンマー（ヤンゴン）、モンゴル（ウランバートル）及びロシア（ウラジオストク）

(4) 出題科目等

受験者は、受験希望の大学等の指定に基づき、以下の科目の中から選択して受験する。

科目	目的	時間	得点範囲
日本語	日本の大学等での勉学に対応できる日本語力（アカデミック・ジャパニーズ）を測定する。	125分	読解 聴解・聴読解 0～400点
			記述 0～50点
理科	日本の大学等の理系学部での勉学に必要な理科（物理・化学・生物）の基礎的な学力を測定する。	80分	0～200点
総合科目	日本の大学等での勉学に必要な文系の基礎的な学力、特に思考力、論理的能力を測定する。	80分	0～200点
数学	日本の大学等での勉学に必要な数学の基礎的な学力を測定する。	80分	0～200点

[備考]

① 日本語の科目は、記述、読解、聴解・聴読解の3領域から構成される。

② 理科について、受験者は、受験希望の大学等の指定に基づき、物理・化学・生物から2科目を選択する。

③ 数学について、受験者は、受験希望の大学等の指定に基づき、文系学部及び数学を必要とする程度が比較的少ない理系学部用のコース1、数学を高度に必要とする学部用のコース2のどちらかを選択する。

④ 理科と総合科目を同時に選択することはできない。

⑤ 上記の得点範囲は、日本語の科目の記述を除き、素点ではなく、共通の尺度上で表示する。また、記述については基準に基づき採点する。

⑥ 出題範囲は、各科目のシラバスを参照のこと。

(5) 出題言語：日本語及び英語により出題するので、受験者は、受験希望の大学等の指定を踏まえて、出願の際にどちらかを申告する（日本語の科目は日本語による出題のみ）。

(6) 解答方式：多肢選択方式（マークシート）（日本語の科目は記述式を含む。）

4. 出願の手続き等

(1) 出願手続き

① 願 書 : 所定のもの

② 受験料 :	国内 (1科目のみの受験者)	6,130	円 (税込み)
	(2科目以上の受験者)	12,260	円 (税込み)
	国外 インド	800	ルピー
	インドネシア	50,000	ルピア
	韓国 (1科目のみの受験者)	40,000	ウォン
	(2科目以上の受験者)	65,000	ウォン
	シンガポール	36	シンガポールドル
	スリランカ	700	スリランカルピー
	タイ	300	バーツ
	台湾 (1科目のみの受験者)	1,200	台湾ドル
	(2科目以上の受験者)	1,600	台湾ドル
	フィリピン	250	ペソ
	ベトナム	100,000	ドン
	香港 (1科目のみの受験者)	400	香港ドル
	(2科目以上の受験者)	750	香港ドル
	マレーシア	60	リンギット
	ミャンマー	15	米ドル
	モンゴル	10,000	トゥグルグ
	ロシア	300	ルーブル

③ 受付期間 : 国内 (第1回) 平成26年 (2014年) 2月10日 (月) から3月7日 (金) まで
(3月7日消印有効)
(第2回) 平成26年 (2014年) 6月30日 (月) から7月25日 (金) まで
(7月25日消印有効)

国外 国内と同じ。

④ 出 願 : 国内 独立行政法人日本学生支援機構留学生事業部留学試験課に提出する。
国外 各国・地域の現地機関に提出する。

(2) 受験案内

出願手続き等の細目については、「平成26年度(2014年度)日本留学試験受験案内」により公表する。

販売の方法 : 国内 平成26年 (2014年) 2月10日 (月) から1部本体486円+消費税で全国の主要書店において販売予定

国外 各国・地域の現地機関と調整のうえ、決定する。

(3) 受験票の送付

国内 : 願書を受理したものについて、次に掲げる期日 (予定) に発送する。

第1回 平成26年 (2014年) 5月16日 (金)

第2回 平成26年 (2014年) 10月17日 (金)

国外 : 各国・地域の現地機関と調整のうえ、決定する。

[備考] 受験票、結果の通知の送料については、受験案内等で公表する。

5. 結果の通知等

(1) 受験者への通知

次に掲げる期日 (予定) に、試験の成績を通知する。

第1回 平成26年 (2014年) 7月18日 (金)

第2回 平成26年 (2014年) 12月16日 (火)

(2) 大学等への通知

第1回については7月下旬から、第2回については12月下旬から、大学等からの成績照会への対応を開始する。

照会先 : 独立行政法人日本学生支援機構 留学生事業部留学試験課 〒153-8503 東京都目黒区駒場4-5-29 電話: 03-6407-7457 FAX: 03-6407-7462 E-Mail: aju@jasso.go.jp
--

平成26年度日本留学試験（第1回）実施状況

1. 実施地別応募者数及び受験者数

実施地		応募者数 (人)	受験者数 (人)	
国内	北海道	56	51	
	東北	宮城	159	150
		群馬	68	61
	関東	埼玉	520	472
		千葉	474	402
		東京	7,720	6,958
		神奈川	360	326
	中部	石川	50	48
		静岡	328	311
		愛知	608	564
	近畿	京都	547	500
		大阪	1,360	1,260
		兵庫	372	343
	中国	広島	464	425
九州	福岡	1,963	1,832	
沖縄		29	26	
国内小計		15,078	13,729	
国外	インド	ニューデリー	219	84
		ジャカルタ	600	448
	インドネシア	スラバヤ	110	65
		ソウル	1,009	886
	韓国	プサン	291	260
		シンガポール	12	6
	スリランカ	コロンボ	55	34
	タイ	バンコク	123	78
	台湾	台北	569	473
	フィリピン	マニラ	10	8
	ベトナム	ハノイ	101	63
		ホーチミン	104	88
	香港		247	237
	マレーシア	クアラルンプール	133	127
	ミャンマー	ヤンゴン	2	1
	モンゴル	ウランハートル	151	118
	ロシア	ウラシオストク	9	2
国外小計		3,745	2,978	
合計		18,823	16,707	

備考：基礎学力科目の出題言語に英語を選択した者は、次のとおりであった。

	応募者数	受験者数
国内	463	425
国外	1,314	867
合計	1,777	1,292

備考： 障害、負傷等の理由で受験上の配慮の申し出があった応募者に対し、次のとおり承認した。

受験上の配慮申請者数 2名 (国内1名、国外1名)

承認した受験上の配慮内容		障害種	件数
時間延長	記述 (1.5倍/30分→45分)	全盲	1
	読解 (1.5倍/40分→60分)	全盲	1
	聴解・聴読解 (約55分→約77分)	全盲	1
問題冊子、出題方法	点字による出題	全盲	1
解答用紙、解答方法	点字による解答	全盲	1
聴覚補助具の使用	補聴器の持参使用	難聴	1
その他	別室受験	難聴、全盲	2
	座席をスピーカーの近くに指定	難聴	1
	注意事項等の文書による伝達	難聴	1
	点字器の持参使用	全盲	1

※同一申請者が複数の受験上の配慮を受けているため、のべ件数である。

2. 実施会場

国 内	北海道	：	札幌大学	
	宮城県	：	東北福祉大学国見キャンパス	
	群馬県	：	群馬県立女子大学	
	埼玉県	：	日本工業大学宮代キャンパス	
	千葉県	：	麗澤大学	
	東京都	：	学習院大学目白キャンパス	
		：	国士舘大学世田谷キャンパス	
		：	昭和女子大学世田谷キャンパス	
		：	明治学院大学白金キャンパス	
		：	立正大学品川キャンパス	
		：	亜細亜大学武蔵野キャンパス	
		：	東京家政学院大学町田キャンパス	
		神奈川県	：	東海大学湘南キャンパス
		石川県	：	金沢大学角間キャンパス
		静岡県	：	日本大学国際関係学部三島駅北口校舎
	愛知県	：	愛知東邦大学	
	京都府	：	京都工芸繊維大学松ヶ崎キャンパス	
		：	大谷大学	
	大阪府	：	近畿大学東大阪キャンパス	
	兵庫県	：	神戸学院大学ポートアイランドキャンパス	
	広島県	：	広島大学東広島キャンパス	
	福岡県	：	北九州市立大学北方キャンパス	
		：	九州産業大学	
	沖縄県	：	沖縄県立看護大学	
	国 外	イ ン ド (ニューデリー)	：	Sri Venkateswara College, Delhi
		インドネシア (ジャカルタ)	：	インドネシア大学 DEPOK キャンパス
(ス ラ バ ヤ)			：	SMA Negeri 5 Surabaya
韓 国 (ソ ウ ル)		：	汝矣島中学校	
		：	汝矣島女子高等学校	
		(ブ サ ン)	：	大真情報通信高校
シンガポール		：	シンガポール日本文化協会	
スリランカ (コ ロ ン ボ)		：	スリランカ日本文化センター (ササカワホール)	
タ イ (バ ン コ ク)		：	タイ国元日本留学生協会 (OJSAT)	
台 湾 (台 北)		：	語言訓練測驗中心	
		：	台湾大学社会及社工館	
フィリピン (マ ニ ラ)		：	デ・ラ・サール大学セント・ベニール校	
ベトナム (ハ ノ イ)		：	ハノイ貿易大学 (ベトナム日本人材協力センター)	
		(ホーチミン)	：	ホーチミン市社会科学人文大学
香 港		：	恵僑英文中学	
マレーシア (クアラルンプール)		：	尊孔独立中学	
ミャンマー (ヤ ン ゴ ン)	：	ミャンマー元日本留学生協会 (MAJA)		
モンゴル (ウランハートル)	：	モンゴル・日本センター		
ロ シ ア (ウラジ`オストク)	：	極東連邦総合大学		

3. 国・地域別受験者数内訳（国内実施分）

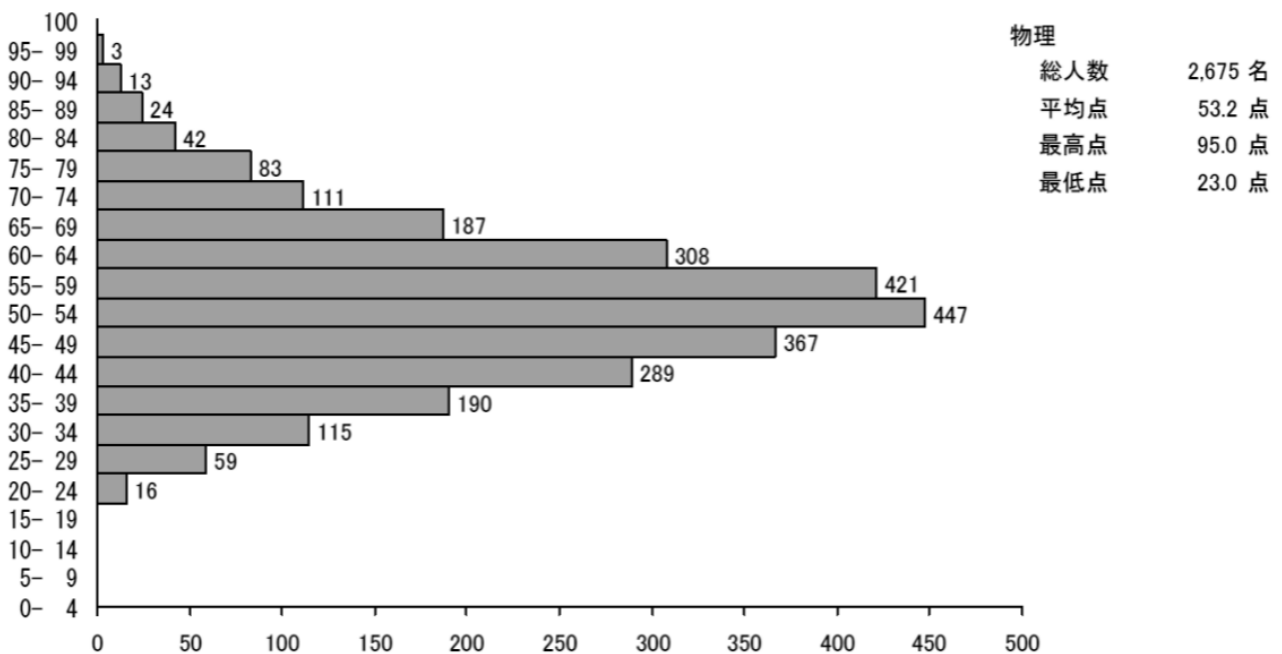
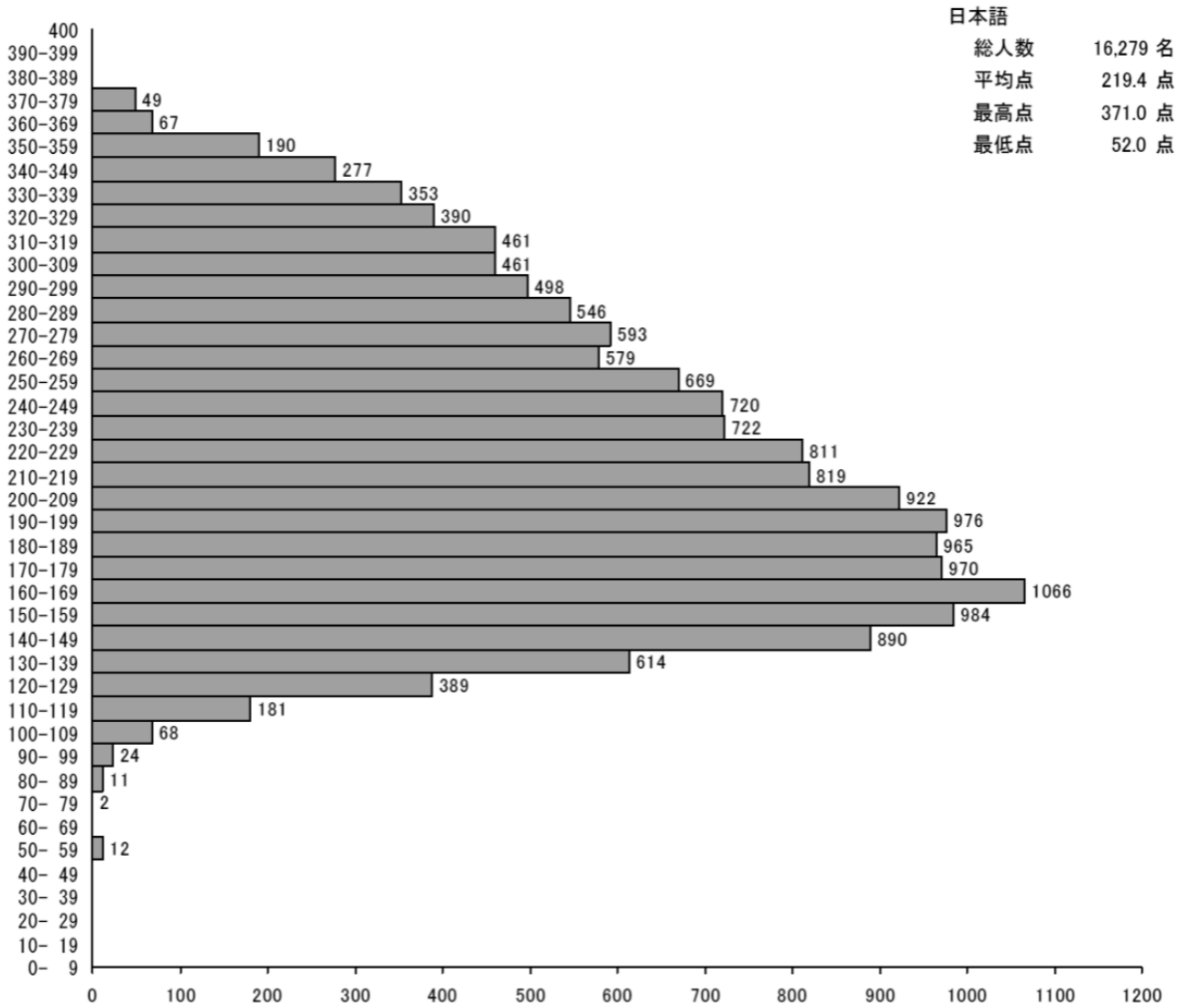
国・地域	受験者数(人)	国・地域	受験者数(人)
中国	8,303	セネガル	3
ベトナム	2,897	ペルー	3
ネパール	852	コロンビア	2
韓国	524	スペイン	2
台湾	190	ドイツ	2
インドネシア	157	ノルウェー	2
ミャンマー	145	パキスタン	2
モンゴル	108	メキシコ	2
香港	81	ラトビア	2
サウジアラビア	76	ルクセンブルク	2
タイ	71	イギリス	1
マレーシア	58	イラン	1
スリランカ	48	エチオピア	1
ロシア	28	オーストリア	1
フィリピン	25	ガーナ	1
アメリカ	12	カタール	1
インド	12	ギリシャ	1
スウェーデン	12	グアテマラ	1
フランス	12	デンマーク	1
イタリア	8	トルクメニスタン	1
トルコ	8	ニューカレドニア	1
バングラデシュ	7	バーレーン	1
カザフスタン	6	フィンランド	1
マカオ	6	ベナン	1
ウズベキスタン	5	ベラルーシ	1
カナダ	5	ポルトガル	1
カンボジア	5	モルドバ	1
ブラジル	4	モロッコ	1
アラブ首長国連邦	3	ラオス	1
ウクライナ	3	その他	11
オーストラリア	3		
シンガポール	3		
		合計(61の国・地域)	13,729

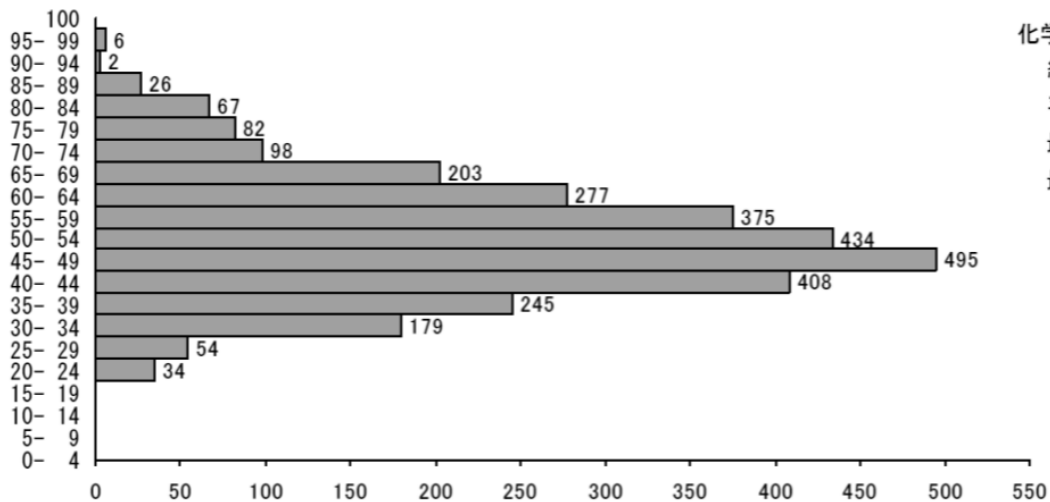
平成26年度日本留学試験（第1回）科目別平均点等一覧

科目等 (得点範囲)		受験者数(人)	平均点(点)	最高点(点)	最低点(点)	標準偏差
日本語	聴解・ 聴読解 (0~200)	16,279	97.0 (48.5%)	177 (88.5%)	25 (12.5%)	29.8 (14.9%)
	読解 (0~200)		122.4 (61.2%)	194 (97.0%)	27 (13.5%)	37.5 (18.8%)
	合計 (0~400)		219.4 (54.9%)	371 (92.8%)	52 (13.0%)	62.9 (15.7%)
	記述 (0~50)		27.5 (55.0%)	50 (100.0%)	0 (0.0%)	14.8 (29.6%)
理科	物理 (0~100)	2,675	53.2 (53.2%)	95 (95.0%)	23 (23.0%)	12.8 (12.8%)
	化学 (0~100)	2,985	51.6 (51.6%)	96 (96.0%)	21 (21.0%)	13.2 (13.2%)
	生物 (0~100)	1,082	58.3 (58.3%)	91 (91.0%)	22 (22.0%)	14.8 (14.8%)
総合科目 (0~200)		6,616	109.0 (54.5%)	198 (99.0%)	9 (4.5%)	40.0 (20.0%)
数学	コース1 (0~200)	6,277	94.5 (47.3%)	180 (90.0%)	50 (25.0%)	27.8 (13.9%)
	コース2 (0~200)	2,672	115.5 (57.8%)	199 (99.5%)	60 (30.0%)	25.5 (12.8%)

備考：「平均点」、「最高点」、「最低点」及び「標準偏差」欄の下段の（ ）内の数字は、「得点範囲」の上限に対する割合を表す。

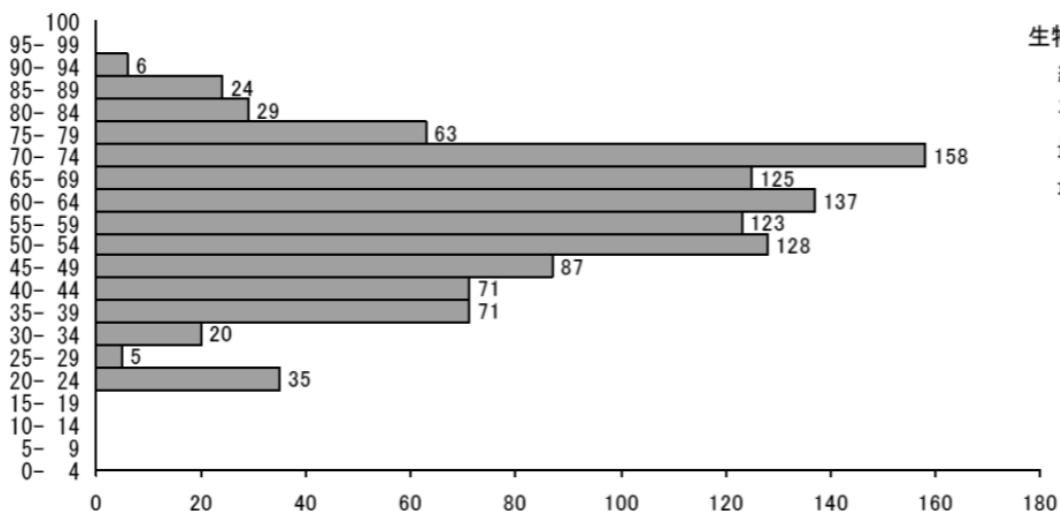
平成26年度 日本留学試験（第1回）得点分布図





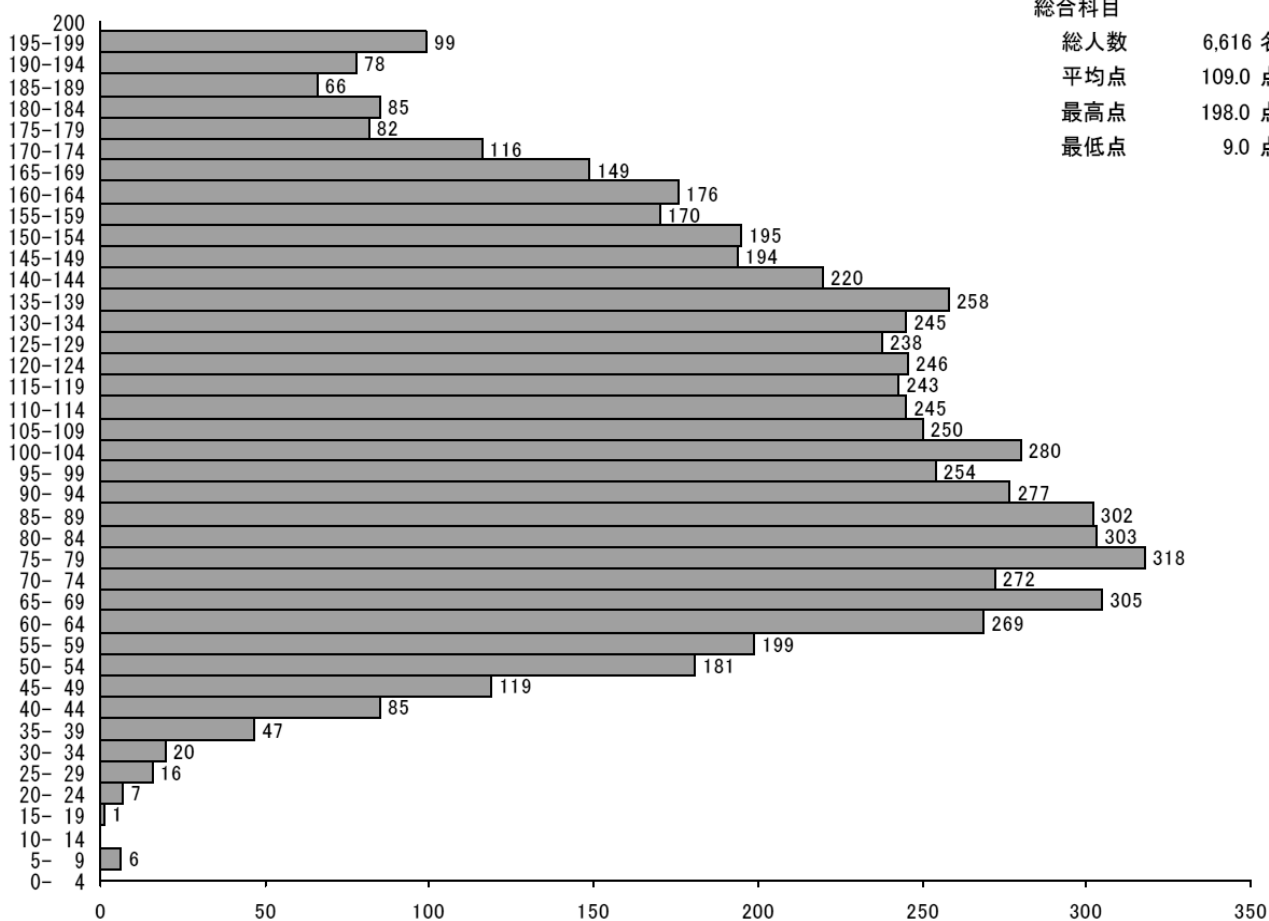
化学

総人数 2,985 名
 平均点 51.6 点
 最高点 96.0 点
 最低点 21.0 点



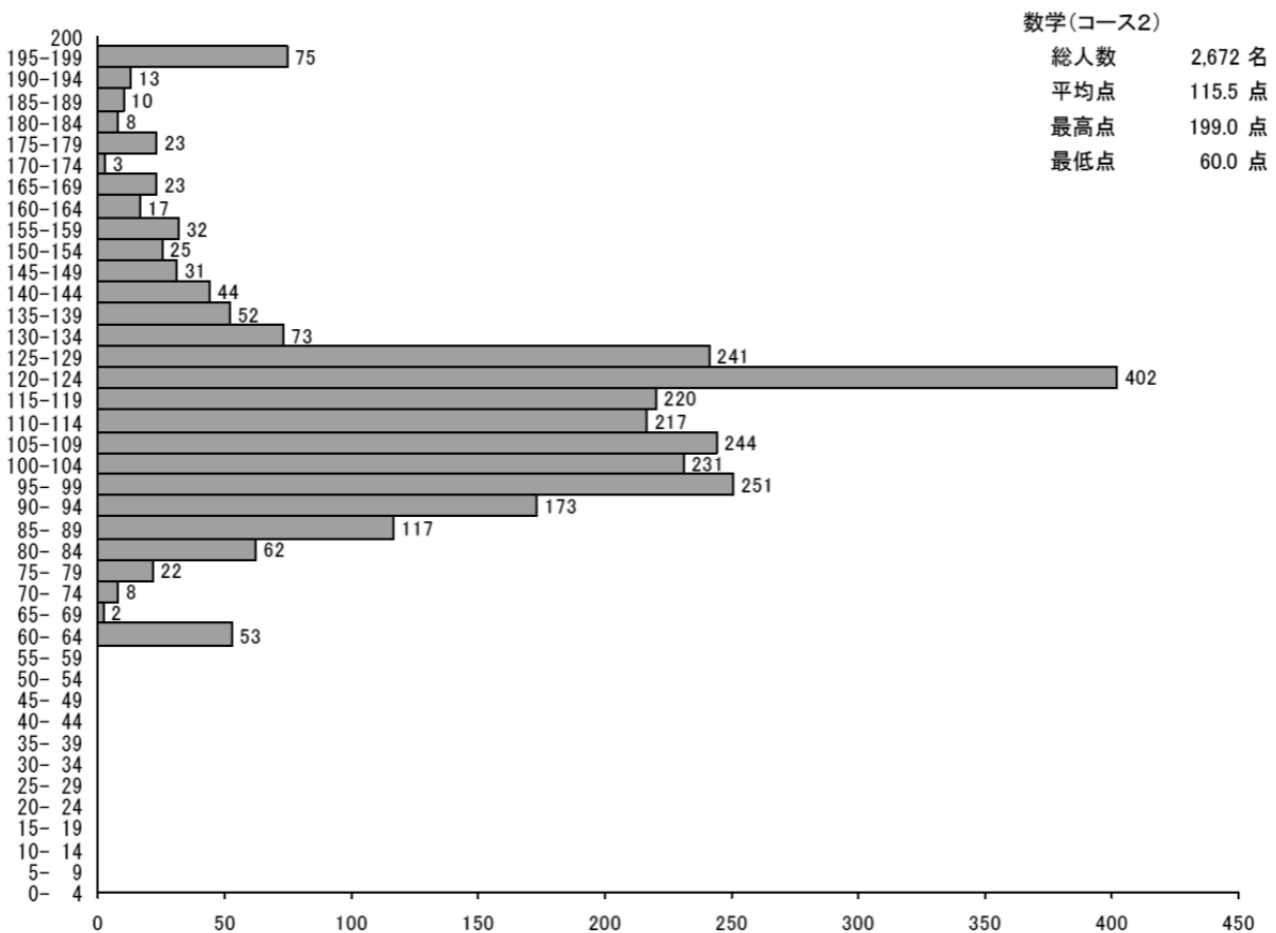
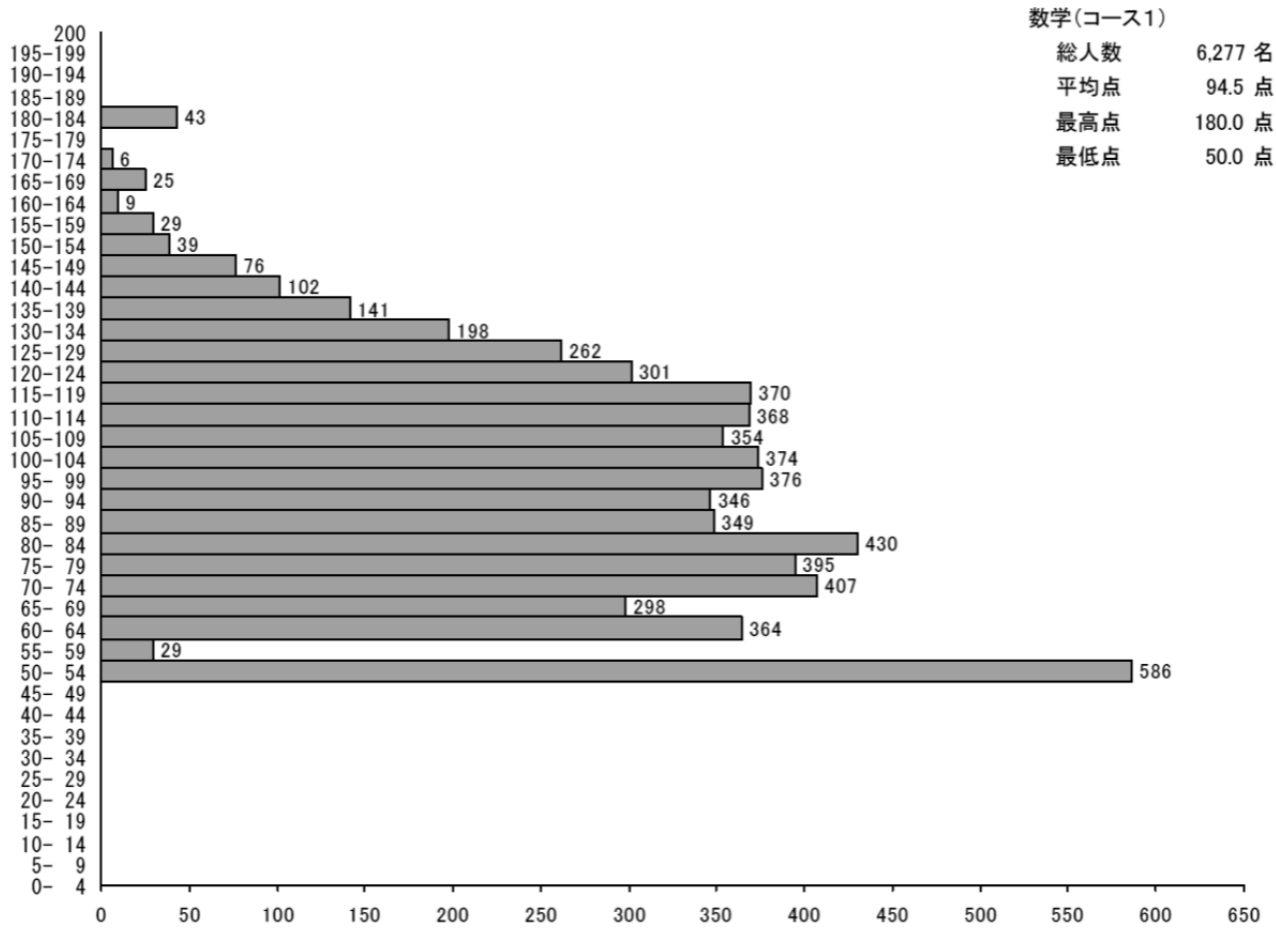
生物

総人数 1,082 名
 平均点 58.3 点
 最高点 91.0 点
 最低点 22.0 点

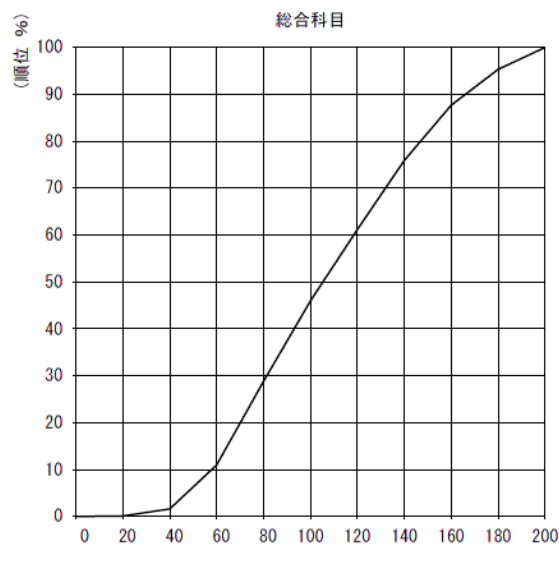
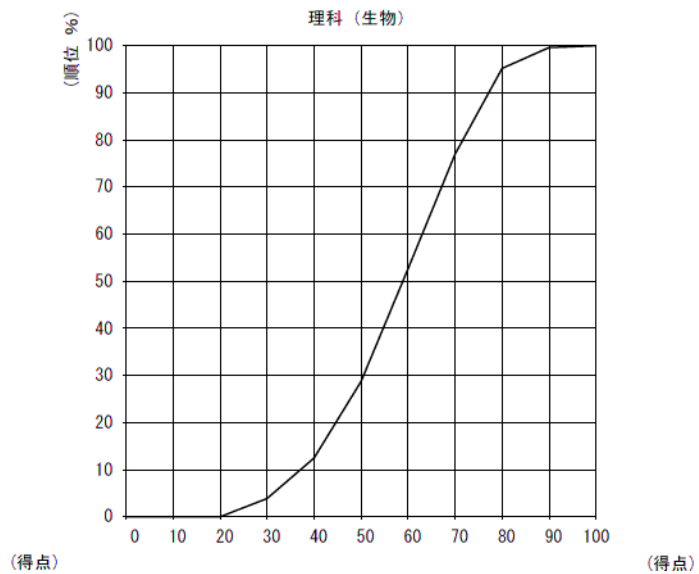
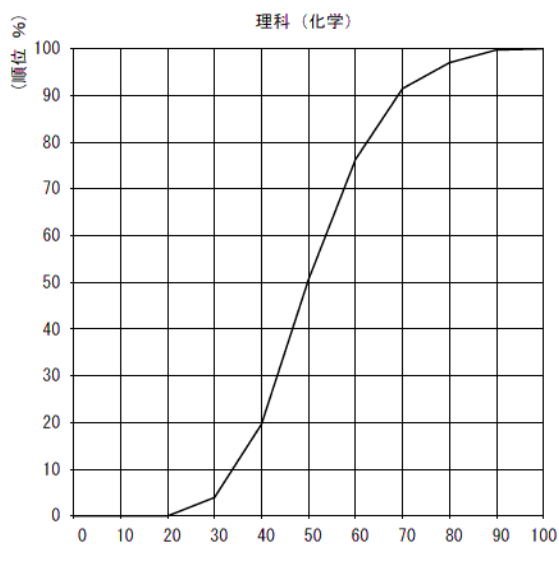
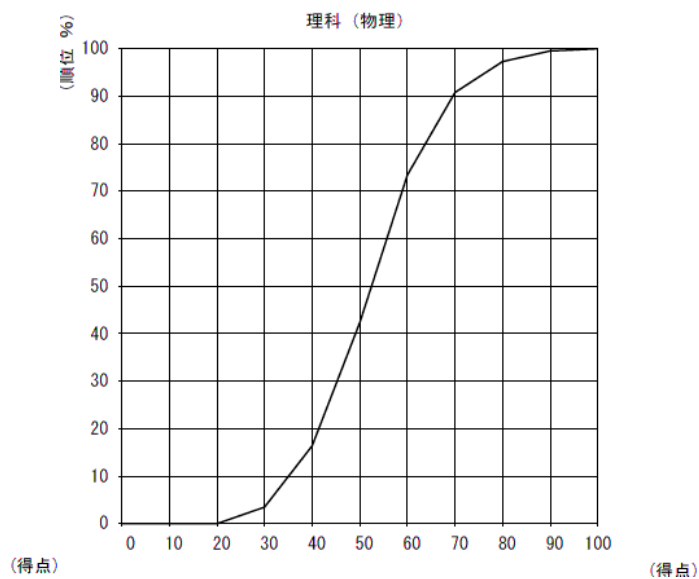
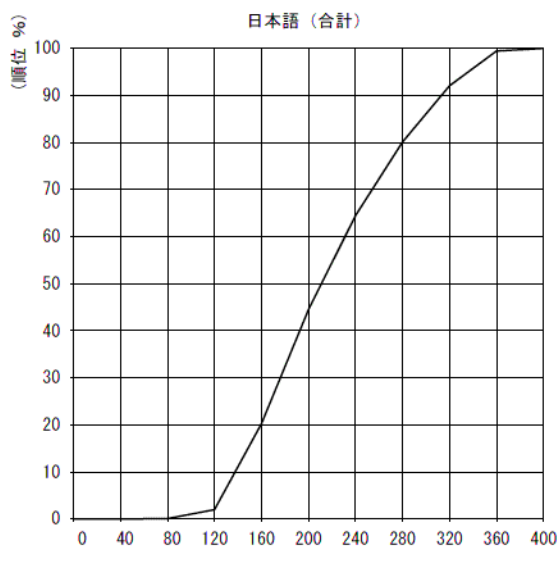


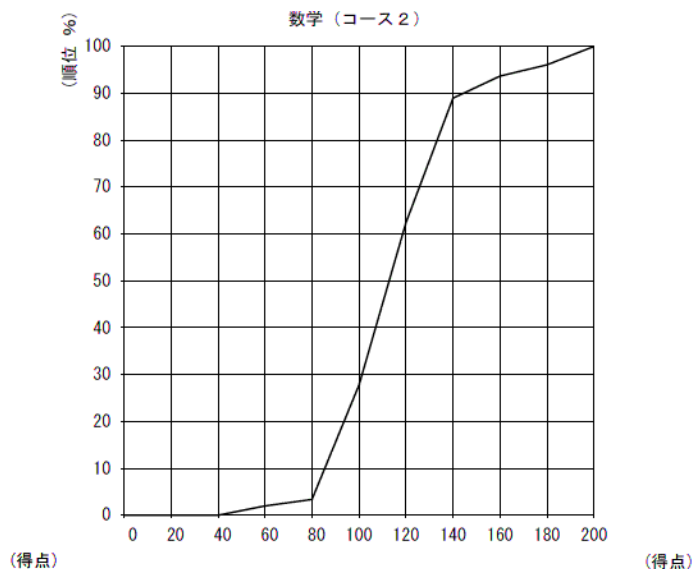
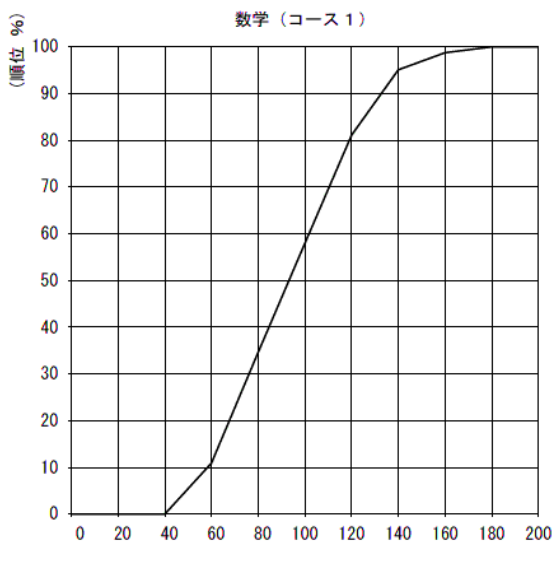
総合科目

総人数 6,616 名
 平均点 109.0 点
 最高点 198.0 点
 最低点 9.0 点



平成26年度 日本留学試験（第1回）得点累積分布図

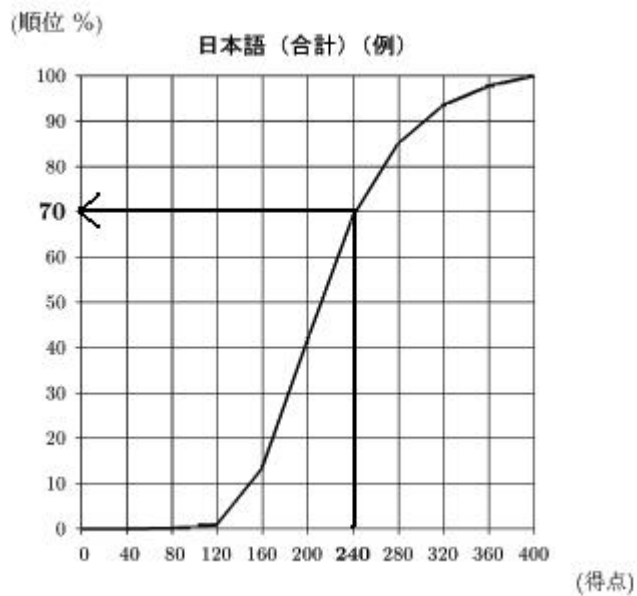




ここに掲載した図は、受験者のとった得点が、全体の順位でどの位置にあたるかを示す、パーセンタイル順位のグラフです。

日本語の試験で2領域合計240点をとった人を例にとると、横軸の「240」の位置に対応する縦軸（順位）が「70%」の位置にあたります。これは、この受験者以下の順位に位置する受験者の数が、全受験者数の70%を占める、ということです。このことを、「この受験者のパーセンタイル順位は70である。」と言います。

パーセンタイル順位によって、受験者が当該試験を受験した集団において全体のどの位置にいるか、相対的な比較が可能となります。



独立行政法人 日本学生支援機構

留学生事業部 留学試験課

〒153-8503 東京都目黒区駒場 4-5-29

電話 03-6407-7457

FAX 03-6407-7462

E-Mail aju@jasso.go.jp