

# 2019年度日本留学試験（第1回）

## 実施結果の概要

### 目次

2019年度日本留学試験実施要項……………	1
実施状況……………	3
科目別平均点等一覧……………	7
得点分布図……………	8
得点累積分布図……………	12

独立行政法人 日本学生支援機構

## 2019 年度（平成 31 年度）日本留学試験実施要項

### 1. 目的

外国人留学生として、我が国の大学（学部）等に入学を希望する者について、日本語力及び基礎学力の評価を行う。

### 2. 実施者

独立行政法人日本学生支援機構が、文部科学省、外務省、大学及び国内外の関係機関の協力を得て実施する。

### 3. 試験の方法、内容等

- (1) 対象 : 外国人留学生として、我が国の大学等に入学を希望する者
- (2) 試験日 : 第 1 回 2019 年（平成 31 年）6 月 16 日（日）  
第 2 回 2019 年（平成 31 年）11 月 10 日（日）
- (3) 実施地 : 国内 北海道、宮城県、群馬県、埼玉県、千葉県、東京都、神奈川県、石川県又は福井県、静岡県、愛知県、京都府、大阪府、兵庫県、岡山県又は広島県、福岡県及び沖縄県  
国外 インド（ニューデリー）、インドネシア（ジャカルタ及びスラバヤ）、韓国（ソウル及びプサン）、シンガポール、スリランカ（コロンボ）、タイ（バンコク及びチェンマイ）、台湾（台北）、フィリピン（マニラ）、ベトナム（ハノイ及びホーチミン）、香港、マレーシア（クアラルンプール）、ミャンマー（ヤンゴン）、モンゴル（ウランバートル）及びロシア（ウラジオストク）
- (4) 出題科目等

受験者は、受験希望の大学等の指定に基づき、以下の科目の中から選択して受験する。

科目	目的	時間	得点範囲
日本語	日本の大学等での勉学に対応できる日本語力（アカデミック・ジャパニーズ）を測定する。	125 分	読解 聴解・聴読解 0～400 点
			記述 0～50 点
理科	日本の大学等の理系学部での勉学に必要な理科（物理・化学・生物）の基礎的な学力を測定する。	80 分	0～200 点
総合科目	日本の大学等での勉学に必要な文系の基礎的な学力、特に思考力、論理的能力を測定する。	80 分	0～200 点
数学	日本の大学等での勉学に必要な数学の基礎的な学力を測定する。	80 分	0～200 点

#### [備考]

- ①日本語の科目は、記述、読解、聴解・聴読解の 3 領域から構成される。
  - ②理科について、受験者は、受験希望の大学等の指定に基づき、物理・化学・生物から 2 科目を選択する。
  - ③数学について、受験者は、受験希望の大学等の指定に基づき、文系学部及び数学を必要とする程度が比較的少ない理系学部用のコース 1、数学を高度に必要とする学部用のコース 2 のどちらかを選択する。
  - ④理科と総合科目を同時に選択することはできない。
  - ⑤上記の得点範囲は、日本語の科目の記述を除き、素点ではなく、共通の尺度上で表示する。また、記述については基準に基づき採点する。
  - ⑥出題範囲は、各科目のシラバスを参照のこと。
- (5) 出題言語 : 日本語及び英語により出題するので、受験者は、受験希望の大学等の指定を踏まえて、出願の際にどちらかを申告する（日本語の科目は日本語による出題のみ）。
- (6) 解答方式 : 多肢選択方式（マークシート）（日本語の科目は記述式を含む）。

#### 4. 出願の手続き等

##### (1) 出願手続き

① 願 書 : 所定のもの

② 受験料 : 国内 (1科目のみの受験者) 7,560 円 (税込み)  
(2科目以上の受験者) 14,040 円 (税込み)

国外	インド	800	ルピー
	インドネシア	50,000	ルピア
	韓国 (1科目のみの受験者)	50,000	ウォン
	(2科目以上の受験者)	80,000	ウォン
	シンガポール	36	シンガポールドル
	スリランカ	1,000	スリランカルピー
	タイ	350	バーツ
	台湾 (1科目のみの受験者)	1,200	台湾ドル
	(2科目以上の受験者)	1,600	台湾ドル
	フィリピン	250	ペソ
	ベトナム	130,000	ドン
	香港 (1科目のみの受験者)	450	香港ドル
	(2科目以上の受験者)	850	香港ドル
	マレーシア	60	リングギット
	ミャンマー	15	米ドル
	モンゴル	14,000	トゥグルグ
	ロシア	300	ルーブル

- ③ 受付期間 : 国内 (第1回) 郵送による出願は2019年(平成31年)2月12日(火)から3月8日(金)まで(当日消印有効)  
オンラインによる出願は2019年(平成31年)2月12日(火)から3月8日(金)17時まで  
(第2回) 郵送による出願は2019年(平成31年)7月1日(月)から7月26日(金)まで(当日消印有効)  
オンラインによる出願は2019年(平成31年)7月1日(月)から7月26日(金)17時まで
- 国外 (第1回) 2019年(平成31年)2月12日(火)から3月8日(金)まで  
(第2回) 2019年(平成31年)7月1日(月)から7月26日(金)まで
- ④ 出 願 : 国内 独立行政法人日本学生支援機構留学生事業部留学試験課に提出する。  
国外 各国・地域の現地機関に提出する。

##### (2) 出願方法

- 国内 : 出願手続き等の細目については、独立行政法人日本学生支援機構のウェブサイトで公表する。郵送による出願に必要な「2019年度(平成31年度)日本留学試験受験案内(願書付き)」は、2019年(平成31年)2月12日(火)から1部本体486円+消費税で全国の主要書店において販売予定。
- 国外 : 各国・地域の現地機関と調整のうえ、決定する。

##### (3) 受験票の送付

- 国内 : 願書を受理したものについて、次に掲げる期日(予定)に発送する。  
第1回 2019年(平成31年)5月17日(金)  
第2回 2019年(平成31年)10月18日(金)  
【備考】受験票、結果の通知の発送料については、受験料に含む。
- 国外 : 各国・地域の現地機関と調整のうえ、決定する。  
【備考】受験票、結果の通知の発送料については、受験案内等で公表する。

#### 5. 結果の通知等

##### (1) 受験者への通知

次に掲げる期日(予定)に、試験の成績を通知する。

第1回 2019年(平成31年)7月24日(水)

第2回 2019年(平成31年)12月20日(金)

【備考】国内においてオンラインによる出願を行った者は、同日より、オンライン上での成績照会を開始する。

##### (2) 大学等からの成績照会

別途定める所定の登録手続きを行った大学等に対しては、(1)に掲げる期日より、オンライン上での成績照会を開始する。

照会先: 独立行政法人日本学生支援機構 留学生事業部留学試験課  
〒153-8503 東京都目黒区駒場4-5-29  
電話: 03-6407-7457 FAX: 03-6407-7462  
E-Mail: jasso\_eju@jasso.go.jp

## 2019年度日本留学試験（第1回）実施状況

### 1. 実施地別応募者数及び受験者数

実施地		応募者数(人)	受験者数(人)	
国内	北海道	56	47	
	東北	宮城	378	341
		群馬	57	51
	関東	埼玉	1,215	1,078
		千葉	909	817
		東京	15,415	13,549
		神奈川	631	580
	中部	石川	52	46
		静岡	396	371
		愛知	1,190	1,112
	近畿	京都	1,112	1,007
		大阪	2,760	2,516
		兵庫	844	753
	中国	岡山	597	570
	九州	福岡	2,535	2,364
沖縄		42	35	
国内小計		28,189	25,237	
国外	インド	ニューデリー	102	46
		ジャカルタ	489	272
	インドネシア	スラバヤ	53	40
		ソウル	3,835	3,454
	韓国	プサン	904	823
		シンガポール	14	10
	スリランカ	コロンボ	20	13
	タイ	バンコク	97	64
		チェンマイ	12	10
	台湾	台北	457	385
	フィリピン	マニラ	7	4
	ベトナム	ハノイ	132	103
		ホーチミン	236	193
	香港		912	836
	マレーシア	クアラルンプール	186	176
	ミャンマー	ヤンゴン	18	14
	モンゴル	ウランハートル	289	239
ロシア	ウラジ・オストク	1	0	
国外小計		7,764	6,682	
合計		35,953	31,919	

備考：基礎学力科目の出題言語に英語を選択した者は、次のとおりであった。

	応募者数(人)	受験者数(人)
国内	694	632
国外	965	576
合計	1,659	1,208

備考： 障害、負傷等の理由で受験上の配慮の申し出があった応募者に対し、次のとおり承認した。

受験上の配慮申請者数 6名 (国内6名、国外0名)

承認した受験上の配慮内容			障害種	件数	
時間延長	日本語	記述	(1.3倍/ 30分→39分)	視覚障害	1
		読解	(2.0倍/ 40分→80分)	視覚障害	1
		聴解・ 聴読解	(空白時間(解答部分) を延長/ 約55分→約58分)	視覚障害	1
	総合科目	(1.5倍/ 80分→120分)	視覚障害	1	
	数学	(1.5倍/ 80分→120分)	視覚障害	1	
問題冊子、出題方法	拡大問題冊子 (1.4倍/A3版)		視覚障害	1	
視覚補助具の使用	拡大鏡の持参使用		視覚障害	1	
聴覚補助具の使用	補聴器の持参使用		聴覚障害	2	
	ヘッドフォンの持参使用		聴覚障害	1	
その他	別室受験		視覚障害 聴覚障害 肢体不自由 その他	5	
	座席位置配慮		視覚障害 聴覚障害	3	
	注意事項等の文字による伝達		聴覚障害	2	
	車椅子の持参使用		肢体不自由	1	

※同一申請者が複数の受験上の配慮を受けているため、のべ件数である。

## 2. 実施会場

国内	北海道	： 酪農学園大学	
	宮城県	： 東北学院大学土樋キャンパス	
	群馬県	： 高崎商科大学	
	埼玉県	： 獨協大学	
	千葉県	： 千葉大学西千葉キャンパス	
	東京都	： 学習院大学 共立女子大学神田一ツ橋キャンパス 国士舘大学世田谷キャンパス・梅ヶ丘校舎 駒澤大学駒沢キャンパス 昭和女子大学世田谷キャンパス 東京海洋大学品川キャンパス 東京工業大学大岡山キャンパス 法政大学市ヶ谷キャンパス 早稲田大学早稲田キャンパス 亜細亜大学武蔵野キャンパス 東京家政学院大学町田キャンパス	
	神奈川県	： 神奈川大学横浜キャンパス	
	石川県	： 金沢星稜大学グローバルコモンズ	
	静岡県	： 日本大学国際関係学部三島駅北口校舎	
	愛知県	： 名古屋市立大学滝子キャンパス	
	京都府	： 京都大学吉田キャンパス・本部構内 京都教育大学藤森学舎 京都府立大学下鴨キャンパス	
	大阪府	： 大阪大谷大学 桃山学院大学	
	兵庫県	： 神戸国際大学 神戸親和女子大学鈴蘭台キャンパス	
	岡山県	： 岡山大学津島キャンパス	
	福岡県	： 北九州市立大学北方キャンパス 九州産業大学	
	沖縄県	： 沖縄県立看護大学	
	国外	インド (ニューデリー)	： Sri Venkateswara College, Delhi
		インドネシア (ジャカルタ)	： インドネシア大学 DEPOK キャンパス
		(スラバヤ)	： スラバヤ大学
		韓国 (ソウル)	： 江峴中学校 龍山高等学校 石村中学校 蠶室高等学校 汝矣島高等学校
		(プサン)	： 慶南工業高等学校 釜山鎮女子中学校
		シンガポール	： シンガポール日本文化協会
		スリランカ (コロンボ)	： スリランカ日本文化センター (ササカワホール)
タイ (バンコク)		： タイ国元日本留学生協会 (OJSAT)	
(チェンマイ)		： チェンマイ大学	
台湾 (台北)		： 語言訓練測驗中心 台湾大学社会及社工館	
フィリピン (マニラ)		： デ・ラ・サール大学セント・ベニール校	
ベトナム (ハノイ)		： ハノイ貿易大学 (ベトナム日本人材協力センター)	
(ホーチミン)		： ホーチミン市社会科学人文大学	
香港		： 九龍湾国際展貿中心	
マレーシア (クアラルンプール)		： KDU カレッジ	
ミャンマー (ヤンゴン)		： MAJA エデュケーションセンター	
モンゴル (ウランハートル)		： モンゴル・日本センター モンゴル国立大学	
ロシア (ウラシ`オストク)	： 極東連邦総合大学		

3. 国・地域別受験者数内訳（国内実施分）

国・地域	受験者数（人）	国・地域	受験者数（人）
中国	15,707	シリア	4
ベトナム	4,680	イギリス	3
ネパール	1,484	イラン	3
韓国	693	スイス	3
インドネシア	346	スーダン	3
台湾	346	スペイン	3
ミャンマー	330	タジキスタン	3
スリランカ	247	ナイジェリア	3
モンゴル	235	アルゼンチン	2
バングラデシュ	213	エジプト	2
香港	173	オランダ	2
マレーシア	156	コンゴ民主共和国	2
ウズベキスタン	123	ニュージーランド	2
タイ	74	ブルガリア	2
インド	49	イスラエル	1
アラブ首長国連邦	28	ウクライナ	1
ロシア	24	エクアドル	1
フィリピン	21	カタール	1
サウジアラビア	18	北朝鮮	1
マカオ	18	コートジボワール	1
アメリカ	13	コロンビア	1
ブラジル	12	ザンビア	1
フランス	12	シエラレオネ	1
カンボジア	11	チリ	1
ウガンダ	9	デンマーク	1
イタリア	8	ノルウェー	1
オーストラリア	8	ブルンジ	1
パキスタン	8	ベラルーシ	1
ブータン	8	ベルギー	1
ドイツ	7	ポーランド	1
カザフスタン	6	マダガスカル	1
カナダ	6	マリ	1
キルギス	6	マルチニーク島	1
メキシコ	6	リトアニア	1
シンガポール	5	ルワンダ	1
スウェーデン	5	その他	69
セネガル	5		
トルコ	5	合 計（74 の国・地域）	25,237
ペルー	5		

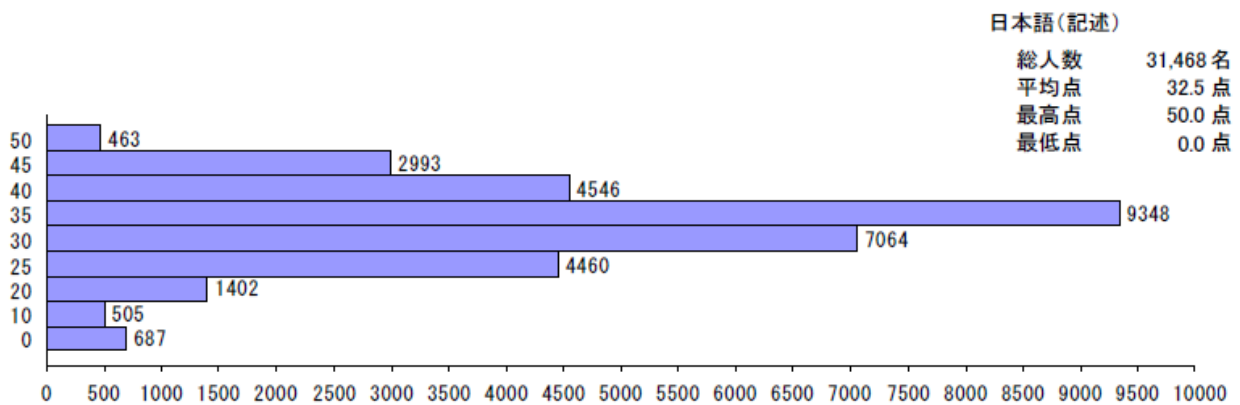
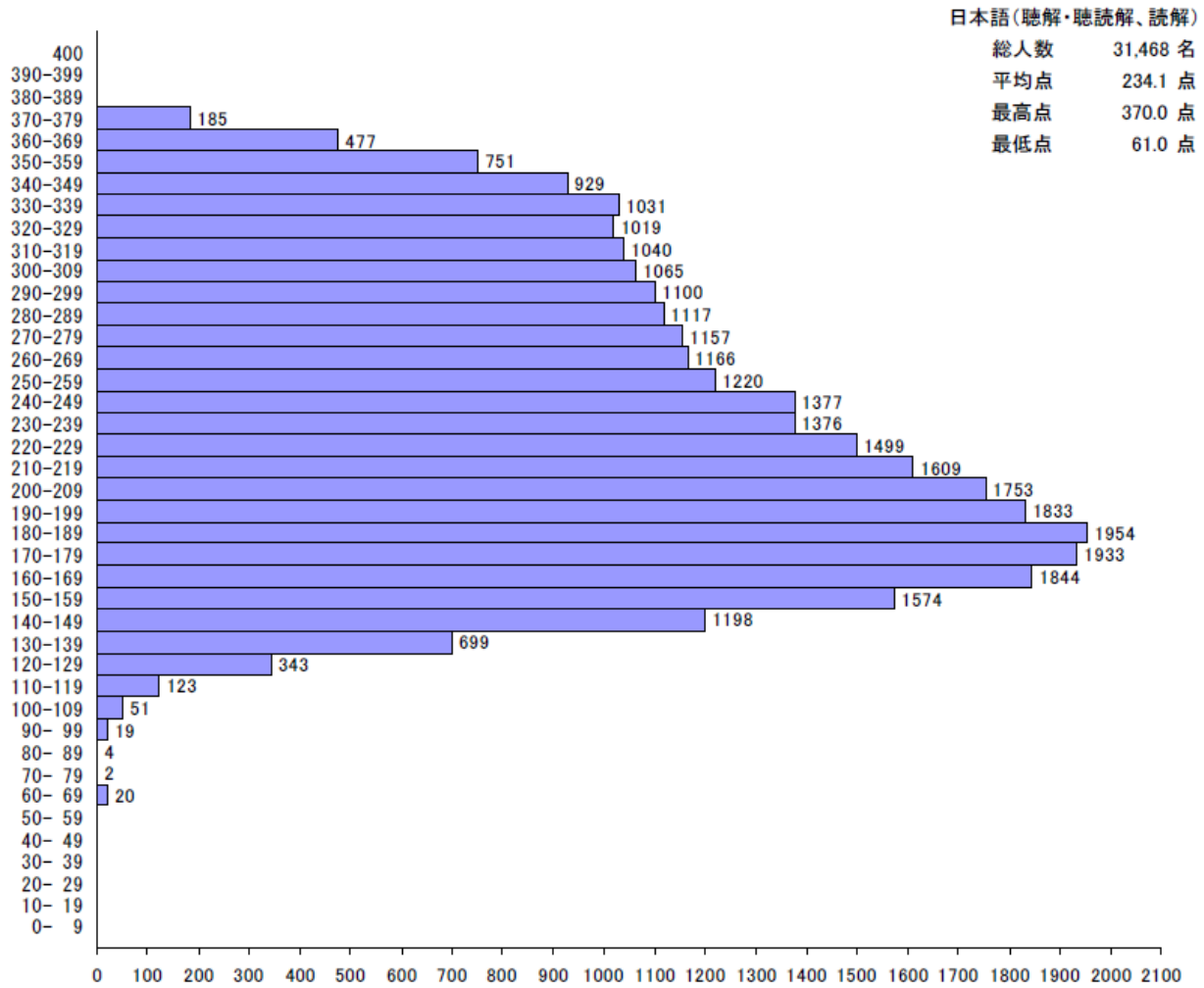
## 2019年度日本留学試験（第1回）科目別平均点等一覧

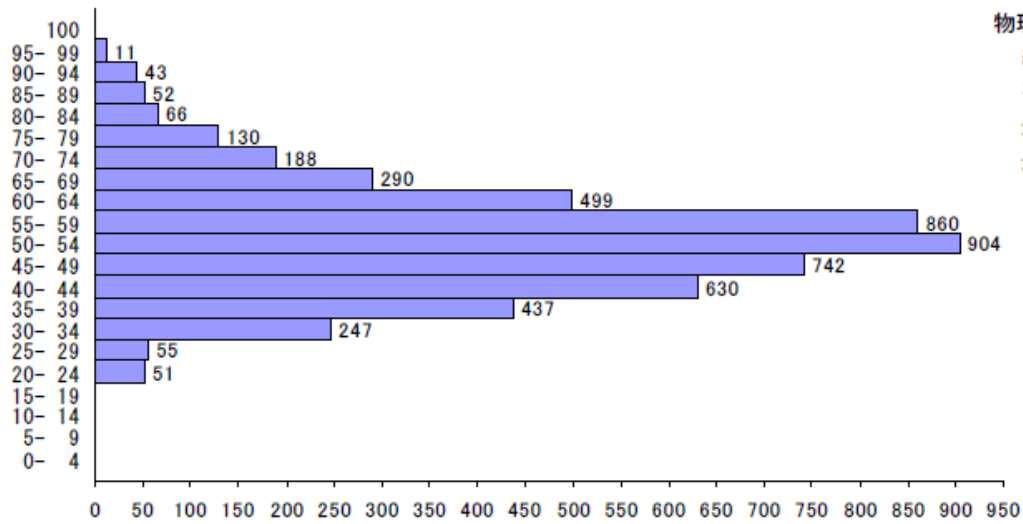
科目等 (得点範囲)		受験者数(人)	平均点(点)	最高点(点)	最低点(点)	標準偏差
日本語	聴解・ 聴読解 (0~200)	31,468	103.1 (51.6%)	172 (86.0%)	31 (15.5%)	31.4 (15.7%)
	読解 (0~200)		130.9 (65.5%)	198 (99.0%)	30 (15.0%)	38.5 (19.3%)
	合計 (0~400)		234.1 (58.5%)	370 (92.5%)	61 (15.3%)	65.4 (16.4%)
	記述 (0~50)		32.5 (65.0%)	50 (100.0%)	0 (0.0%)	8.8 (17.6%)
理科	物理 (0~100)	5,205	52.4 (52.4%)	95 (95.0%)	20 (20.0%)	12.8 (12.8%)
	化学 (0~100)	5,965	51.0 (51.0%)	98 (98.0%)	23 (23.0%)	13.4 (13.4%)
	生物 (0~100)	1,612	62.7 (62.7%)	93 (93.0%)	20 (20.0%)	14.7 (14.7%)
総合科目 (0~200)		12,953	121.2 (60.6%)	198 (99.0%)	16 (8.0%)	35.6 (17.8%)
数学	コース1 (0~200)	11,404	97.4 (48.7%)	192 (96.0%)	47 (23.5%)	24.5 (12.3%)
	コース2 (0~200)	5,734	109.5 (54.8%)	200 (100.0%)	41 (20.5%)	22.9 (11.5%)

備考：「平均点」、「最高点」、「最低点」及び「標準偏差」欄の下段の（ ）内の数字は、「得点範囲」の上限に対する割合を表す。



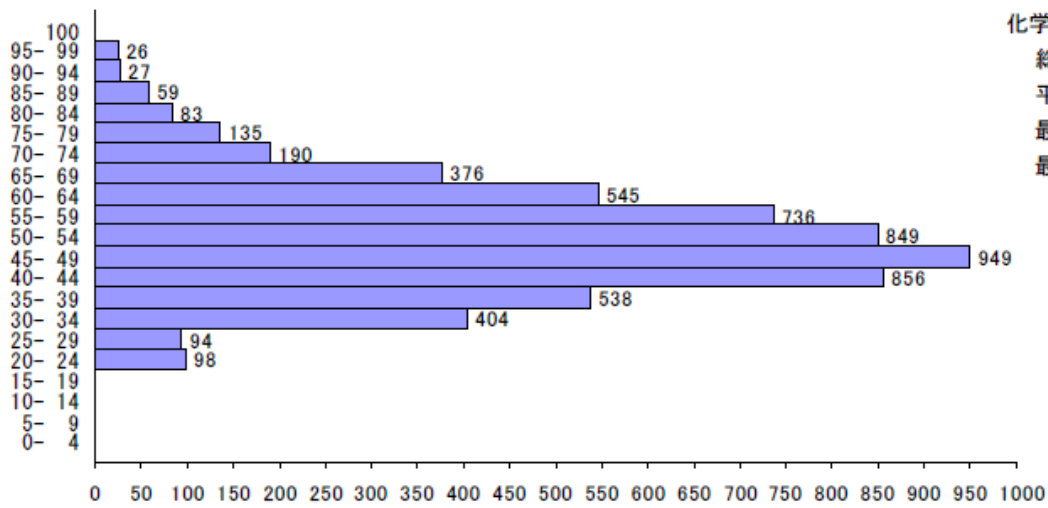
## 2019年度 日本留学試験（第1回）得点分布図





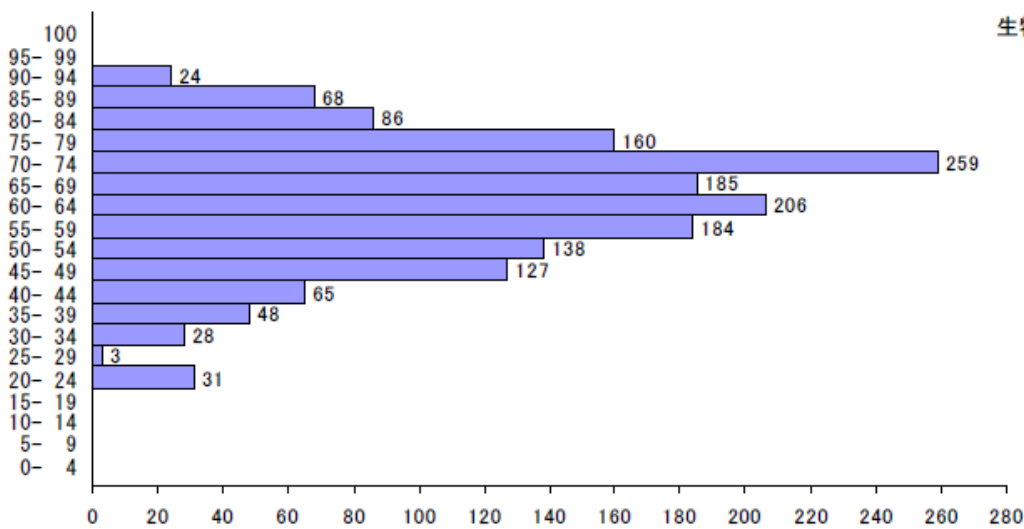
物理

総人数	5,205 名
平均点	52.4 点
最高点	95.0 点
最低点	20.0 点



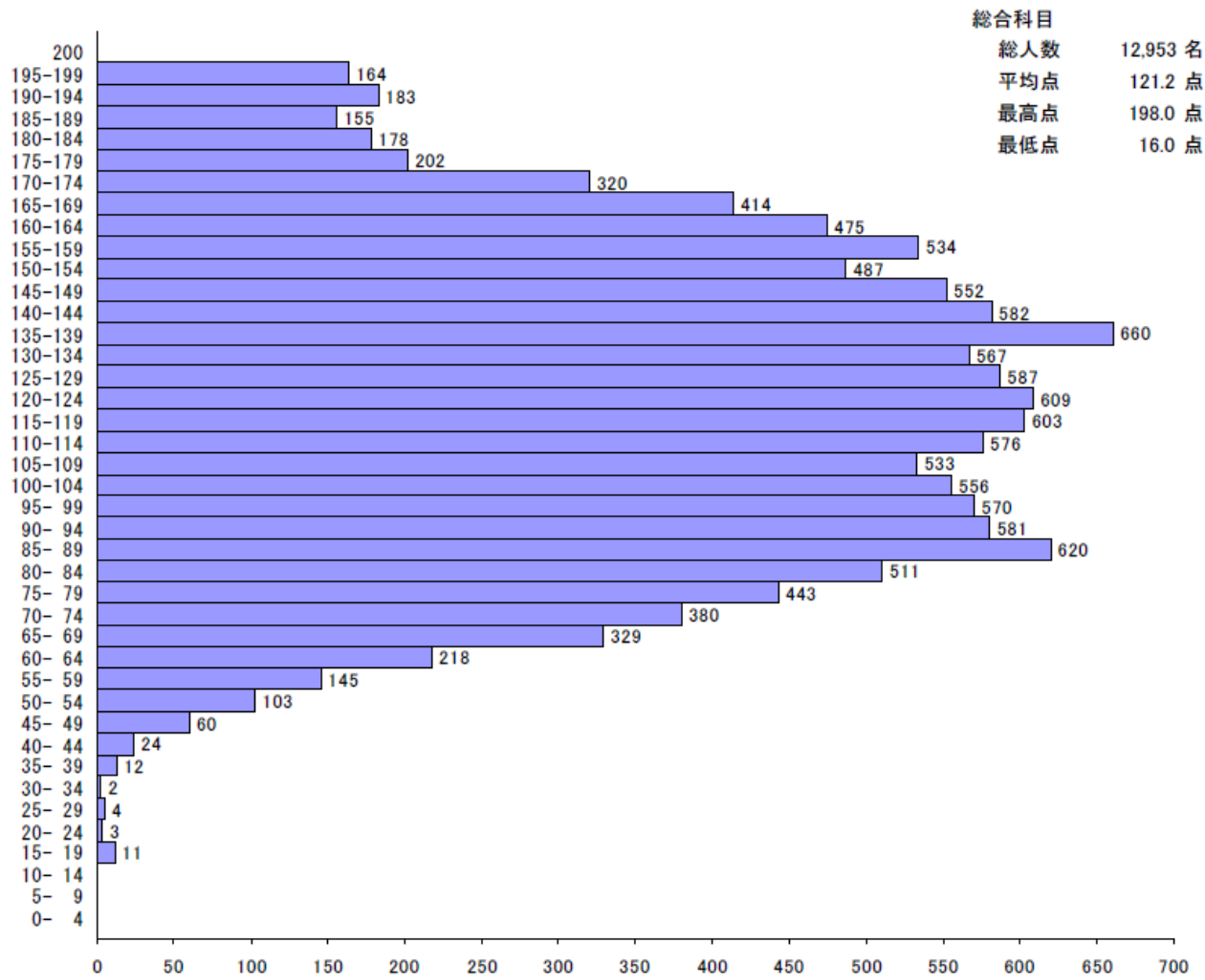
化学

総人数	5,965 名
平均点	51.0 点
最高点	98.0 点
最低点	23.0 点



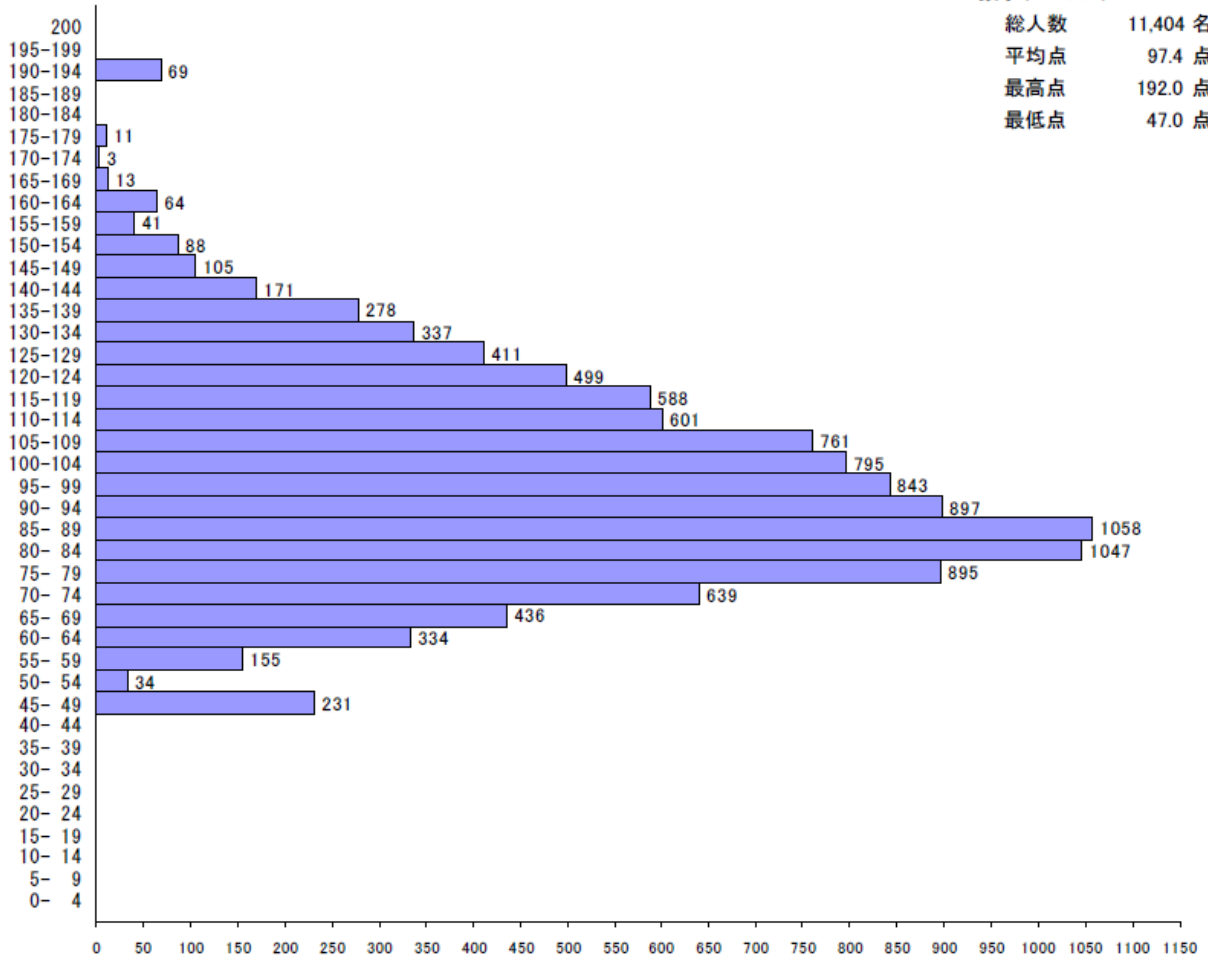
生物

総人数	1,612 名
平均点	62.7 点
最高点	93.0 点
最低点	20.0 点



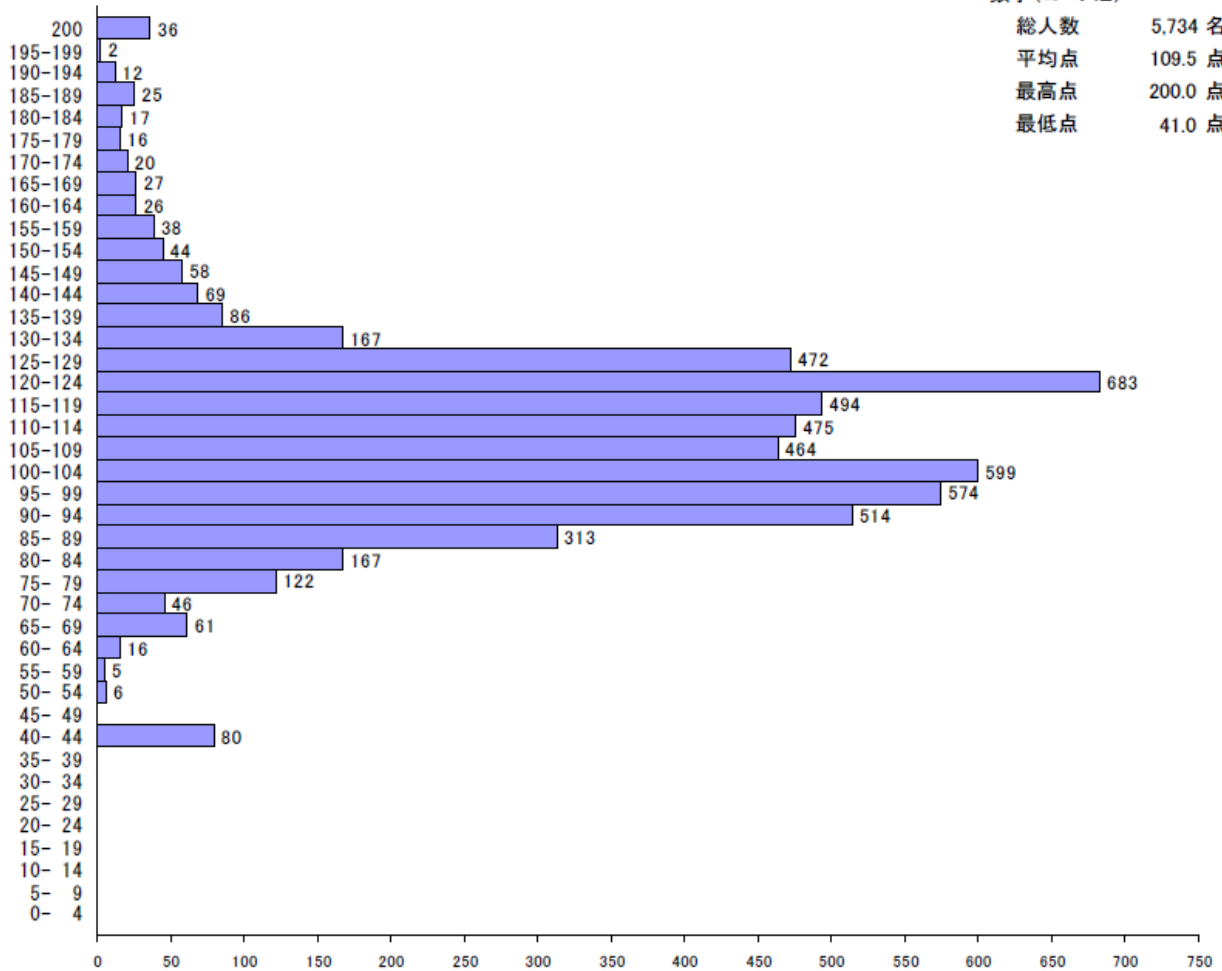
数学(コース1)

総人数	11,404 名
平均点	97.4 点
最高点	192.0 点
最低点	47.0 点

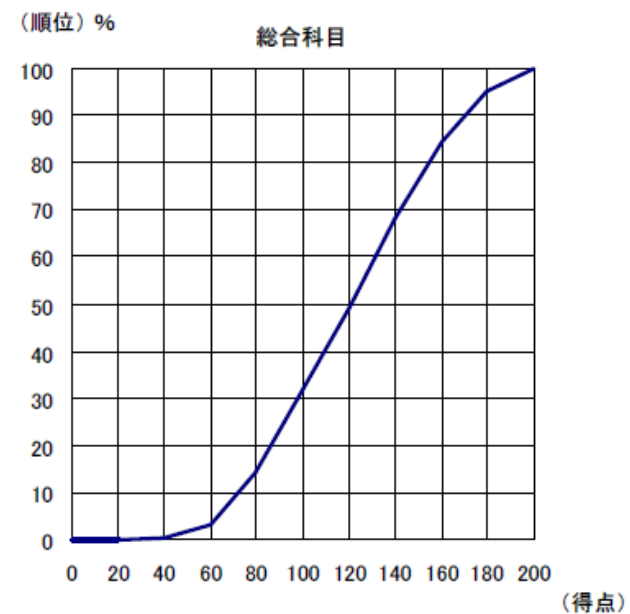
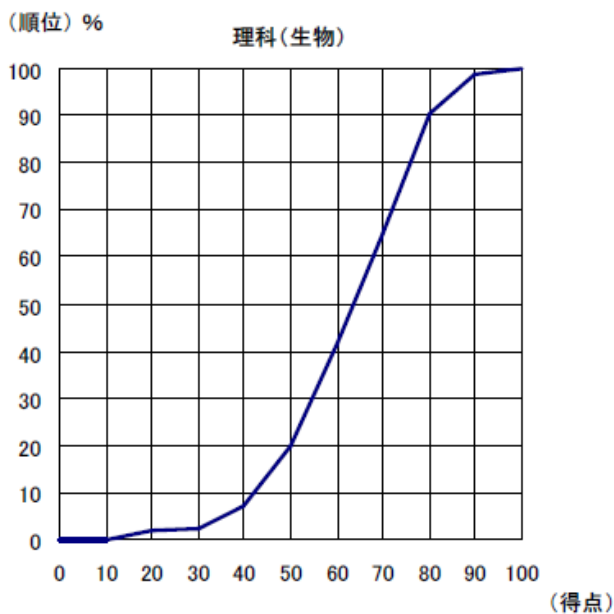
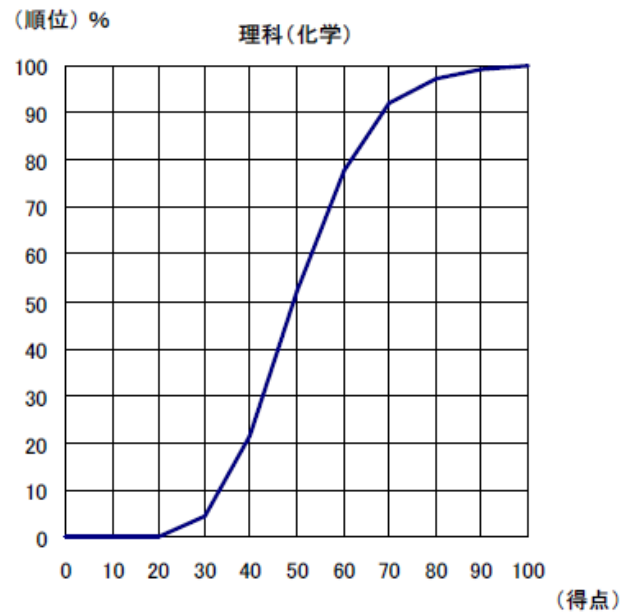
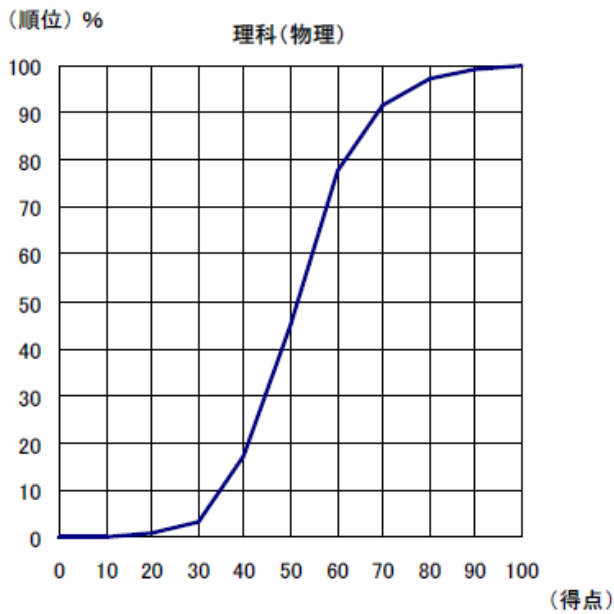
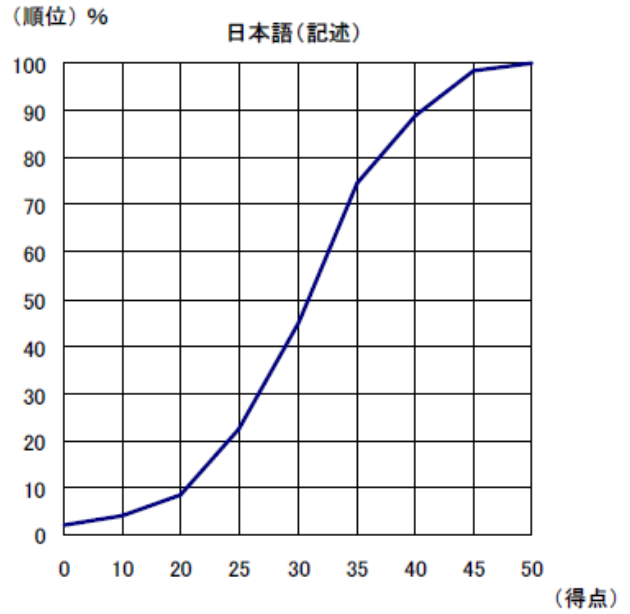
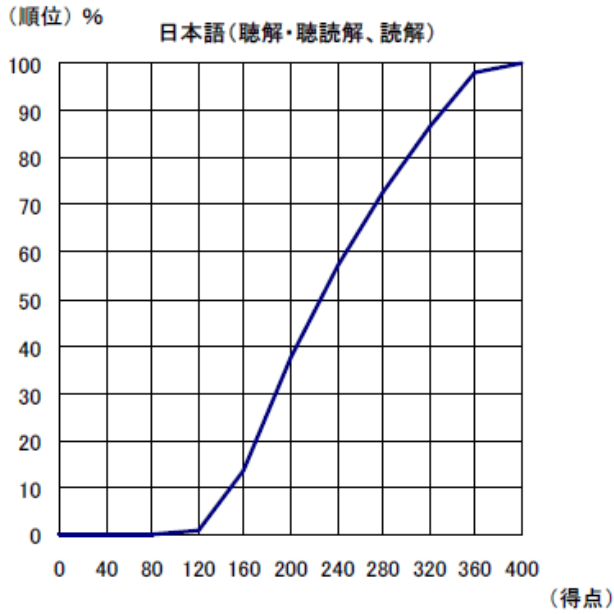


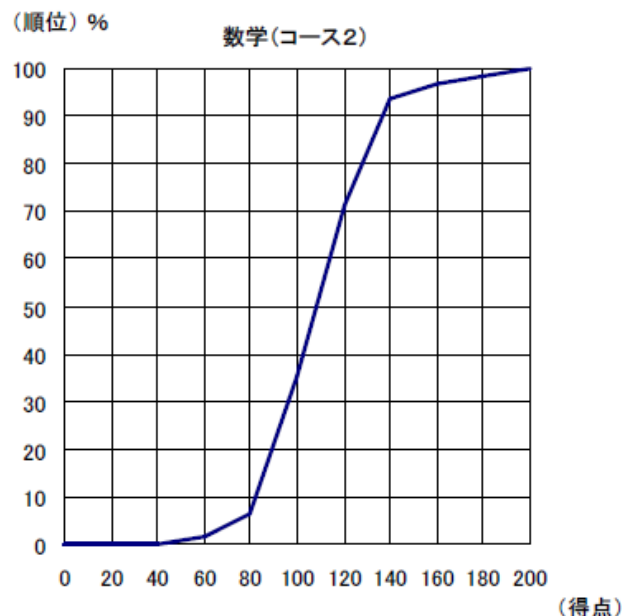
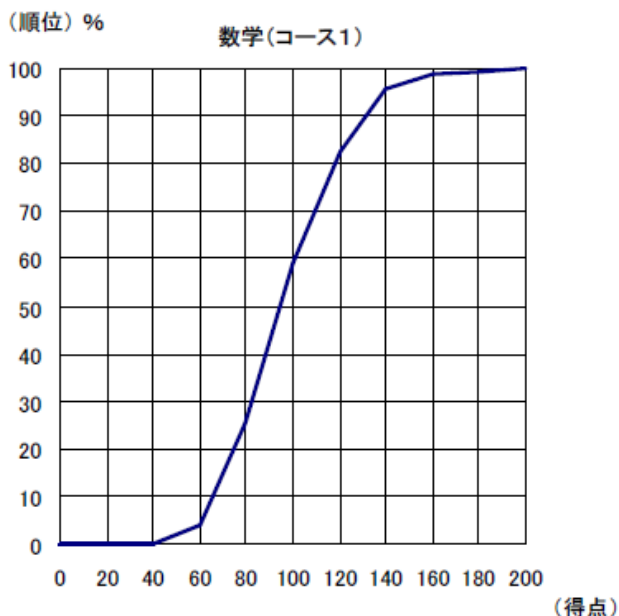
数学(コース2)

総人数	5,734 名
平均点	109.5 点
最高点	200.0 点
最低点	41.0 点



## 2019年度 日本留学試験（第1回）得点累積分布図

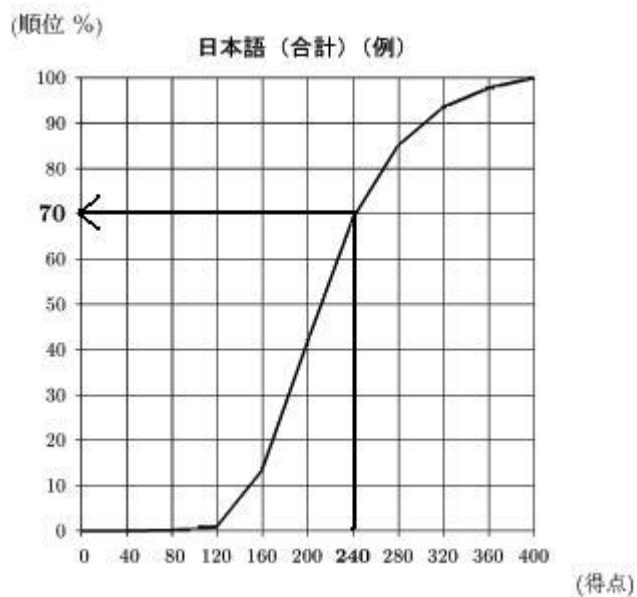




ここに掲載した図は、受験者のとった得点が、全体の順位でどの位置にあたるかを示す、パーセンタイル順位のグラフです。

日本語の試験で2領域合計240点をとった人を例にとると、横軸の「240」の位置に対応する縦軸（順位）が「70%」の位置にあたります。これは、この受験者以下の順位に位置する受験者の数が、全受験者数の70%を占める、ということです。このことを、「この受験者のパーセンタイル順位は70である。」と言います。

パーセンタイル順位によって、受験者が当該試験を受験した集団において全体のどの位置にいるか、相対的な比較が可能となります。



**独立行政法人 日本学生支援機構**

**留学生事業部 留学試験課**

〒153-8503 東京都目黒区駒場 4-5-29

電話 03-6407-7457

FAX 03-6407-7462

E-Mail [jasso\\_eju@jasso.go.jp](mailto:jasso_eju@jasso.go.jp)