

# 平成29年度日本留学試験（第1回）

## 実施結果の概要

### 目次

平成29年度（2017年度）日本留学試験実施要項……………	1
実施状況……………	3
科目別平均点等一覧……………	8
得点分布図……………	9
得点累積分布図……………	13

独立行政法人 日本学生支援機構

# 平成 29 年度（2017 年度）日本留学試験実施要項

## 1. 目的

外国人留学生として、我が国の大学（学部）等に入学を希望する者について、日本語力及び基礎学力の評価を行う。

## 2. 実施者

独立行政法人日本学生支援機構が、文部科学省、外務省、大学及び国内外の関係機関の協力を得て実施する

## 3. 試験の方法、内容等

- (1) 対象 : 外国人留学生として、我が国の大学等に入学を希望する者
- (2) 試験日 : 第 1 回 平成 29 年(2017 年) 6 月 18 日(日)  
第 2 回 平成 29 年(2017 年) 11 月 12 日(日)
- (3) 実施地 : 国内 北海道、宮城県、群馬県、埼玉県、千葉県、東京都、神奈川県、石川県  
又は富山県、静岡県、愛知県、京都府、大阪府、兵庫県、岡山県又は広島県、福岡県及び沖縄県  
国外 インド(ニューデリー)、インドネシア(ジャカルタ及びスラバヤ)、韓国(ソウル及びプサン)、シンガポール、スリランカ(コロンボ)、タイ(バンコク)、台湾(台北)、フィリピン(マニラ)、ベトナム(ハノイ及びホーチミン)、香港、マレーシア(クアラルンプール)、ミャンマー(ヤンゴン)、モンゴル(ウランバートル)及びロシア(ウラジオストク)

### (4) 出題科目等

受験者は、受験希望の大学等の指定に基づき、以下の科目の中から選択して受験する。

科目	目的	時間	得点範囲
日本語	日本の大学等での勉学に対応できる日本語力(アカデミック・ジャパニーズ)を測定する	125 分	読解 聴解・聴読解 0~400 点
			記述 0~50 点
理科	日本の大学等の理系学部での勉学に必要な理科(物理・化学・生物)の基礎的な学力を測定する。	80 分	0~200 点
総合科目	日本の大学等での勉学に必要な文系の基礎的な学力、特に思考力、論理的能力を測定する。	80 分	0~200 点
数学	日本の大学等での勉学に必要な数学の基礎的な学力を測定する。	80 分	0~200 点

### [備考]

- ①日本語の科目は、記述、読解、聴解・聴読解の 3 領域から構成される。
- ②理科について、受験者は、受験希望の大学等の指定に基づき、物理・化学・生物から 2 科目を選択する。
- ③数学について、受験者は、受験希望の大学等の指定に基づき、文系学部及び数学を必要とする程度が比較的少ない理系学部用のコース 1、数学を高度に必要とする学部用のコース 2 のどちらかを選択する。
- ④理科と総合科目を同時に選択することはできない。
- ⑤上記の得点範囲は、日本語の科目の記述を除き、素点ではなく、共通の尺度上で表示する。また、記述については基準に基づき採点する。
- ⑥出題範囲は、各科目のシラバスを参照のこと。

- (5) 出題言語 : 日本語及び英語により出題するので、受験者は、受験希望の大学等の指定を踏まえて、出願の際にどちらかを申告する(日本語の科目は日本語による出題のみ)。
- (6) 解答方式 : 多肢選択方式(マークシート)(日本語の科目は記述式を含む。)

#### 4. 出願の手続き等

##### (1) 出願手続き

① 願 書 : 所定のもの

② 受験料	: 国内	(1科目のみの受験者)	6,130	円 (税込み)
		(2科目以上の受験者)	12,260	円 (税込み)
	国外	インド	800	ルピー
		インドネシア	50,000	ルピア
		韓国 (1科目のみの受験者)	40,000	ウォン
		(2科目以上の受験者)	65,000	ウォン
		シンガポール	36	シンガポールドル
		スリランカ	1,000	スリランカルピー
		タイ	300	バーツ
		台湾 (1科目のみの受験者)	1,200	台湾ドル
		(2科目以上の受験者)	1,600	台湾ドル
		フィリピン	250	ペソ
		ベトナム	130,000	ドン
		香港 (1科目のみの受験者)	400	香港ドル
		(2科目以上の受験者)	750	香港ドル
		マレーシア	60	リンギット
		ミャンマー	15	米ドル
		モンゴル	14,000	トゥグルグ
		ロシア	300	ルーブル

③ 受付期間 : 国内 (第1回) 平成29年(2017年)2月13日(月)から3月10日(金)まで  
(3月10日消印有効)  
(第2回) 平成29年(2017年)7月3日(月)から7月28日(金)まで  
(7月28日消印有効)

国外 国内と同じ。

④ 出 願 : 国内 独立行政法人日本学生支援機構留学生事業部留学試験課に提出する。  
国外 各国・地域の現地機関に提出する。

##### (2) 受験案内

出願手続き等の細目については、「平成29年度(2017年度)日本留学試験受験案内」により公表する。

販売の方法 : 国内 平成29年(2017年)2月13日(月)から1部本体486円+消費税で全国の主要書店において販売予定。

国外 各国・地域の現地機関と調整のうえ、決定する。

##### (3) 受験票の送付

国内 : 願書を受理したものについて、次に掲げる期日(予定)に発送する。

第1回 平成29年(2017年)5月19日(金)

第2回 平成29年(2017年)10月20日(金)

国外 : 各国・地域の現地機関と調整のうえ、決定する。

【備考】受験票、結果の通知の発送料については、受験案内等で公表する。

#### 5. 結果の通知等

##### (1) 受験者への通知

次に掲げる期日(予定)に、試験の成績を通知する。

第1回 平成29年(2017年)7月21日(金)

第2回 平成29年(2017年)12月19日(火)

##### (2) 大学等への通知

第1回については7月下旬から、第2回については12月下旬から、大学等からの成績照会への対応を開始する。

照会先 : 独立行政法人日本学生支援機構 留学生事業部留学試験課  
〒153-8503 東京都目黒区駒場4-5-29  
電話: 03-6407-7457 FAX: 03-6407-7462  
E-Mail: eju@jasso.go.jp

## 平成29年度日本留学試験（第1回）実施状況

### 1. 実施地別応募者数及び受験者数

実施地		応募者数（人）	受験者数（人）	
国内	北海道	84	79	
	東北	宮城	300	288
	関東	群馬	81	70
		埼玉	955	890
		千葉	826	745
		東京	13,842	12,230
	中部	神奈川	602	537
		石川	52	49
		静岡	449	420
	近畿	愛知	934	863
		京都	698	651
		大阪	2,223	2,006
	中国	兵庫	558	519
		岡山	425	404
		福岡	2,557	2,402
沖縄	27	25		
国内小計		24,613	22,178	
国外	インド	ニューデリー	210	104
	インドネシア	ジャカルタ	559	399
		スラバヤ	94	60
	韓国	ソウル	2,188	1,954
		プサン	580	526
	シンガポール		10	7
	スリランカ	コロンボ	34	21
	タイ	バンコク	137	102
	台湾	台北	475	400
	フィリピン	マニラ	15	8
	ベトナム	ハノイ	115	79
		ホーチミン	205	184
	香港		682	643
	マレーシア	クアラルンプール	179	174
	ミャンマー	ヤンゴン	6	4
	モンゴル	ウランハートル	350	271
	ロシア	ウラジ`オストク	10	7
国外小計		5,849	4,943	
合計		30,462	27,121	

備考：基礎学力科目の出題言語に英語を選択した者は、次のとおりであった。

	応募者数	受験者数
国内	895	811
国外	1,240	817
合計	2,135	1,628

備考： 障害、負傷等の理由で受験上の配慮の申し出があった応募者に対し、次のとおり承認した。

受験上の配慮申請者数 5名 (国内3名、国外2名)

承認した受験上の配慮内容		障害種	件数
時間延長	記述 (1.3倍/ 30分→39分)	発達障害	2
	読解 (1.3倍/ 40分→52分)	発達障害	2
	聴解・聴読解 (空白時間 (解答部分) を延長/約 55分→約 57分)	発達障害	2
視覚補助具の使用	拡大鏡の持参使用	視覚障害	1
聴覚補助具の使用	補聴器、ヘッドホンの持参使用	聴覚障害	1
その他	別室受験	発達障害、聴覚障害、 肢体不自由	4
	座席位置配慮	視覚障害	1
	立位での受験	肢体不自由	1

※同一申請者が複数の受験上の配慮を受けているため、のべ件数である。

## 2. 実施会場

国内	北海道	札幌大学
	宮城県	宮城学院女子大学
	群馬県	上武大学高崎キャンパス
	埼玉県	尚美学園大学
	千葉県	麗澤大学
	東京都	学習院大学目白キャンパス 國學院大學渋谷キャンパス 国士舘大学世田谷キャンパス梅ヶ丘校舎 大正大学巢鴨校舎 東京女子大学 日本大学文理学部 法政大学市ヶ谷キャンパス 早稲田大学早稲田キャンパス 首都大学東京南大沢キャンパス 明星大学日野キャンパス
	神奈川県	東京都市大学横浜キャンパス
	石川県	金沢星稜大学
	静岡県	日本大学国際関係学部三島駅北口校舎
	愛知県	愛知産業大学
	京都府	京都学園大学京都太秦キャンパス 京都光華女子大学
	大阪府	大阪国際大学守口キャンパス 阪南大学本キャンパス
	兵庫県	園田学園女子大学
	岡山県	岡山大学津島キャンパス
	福岡県	北九州市立大学北方キャンパス 九州産業大学
	沖縄県	沖縄国際大学

国 外	イ ン ド (ニューデリー)	:	Sri Venkateswara College, Delhi
	インドネシア (ジャカルタ)	:	インドネシア大学 DEPOK キャンパス
	(ス ラ バ ヤ)	:	Pusat Bahasa Universitas Negeri Surabaya
	韓 国 (ソ ウ ル)	:	龍山高等学校 石村中学校 蠶室高等学校
	(プ サ ン)	:	慶南工業高等学校
	シンガポール	:	シンガポール日本文化協会
	スリランカ (コ ロ ン ボ)	:	スリランカ日本文化センター (ササカワホール)
	タ イ (バ ン コ ク)	:	タイ国元日本留学生協会 (OJSAT)
	台 湾 (台 北)	:	語言訓練測驗中心 台湾大学社会及社工館
	フィリピン (マ ニ ラ)	:	デ・ラ・サール大学セント・ベニール校
	ベ ト ナ ム (ハ ノ イ)	:	ハノイ貿易大学 (ベトナム日本人材協力センター)
	(ホ ー チ ミ ン)	:	ホーチミン市社会科学人文大学
	香 港	:	香港會議展覽中心
	マレーシア (クアラルンプール)	:	KDU College Sdn Bhd
	ミャンマー (ヤ ン ゴ ン)	:	ミャンマー元日本留学生協会 (MAJA)
	モ ン ゴ ル (ウランハートル)	:	モンゴル・日本センター モンゴル国立大学
	ロ シ ア (ウラジ <sup>シ</sup> オストク)	:	極東連邦総合大学

3. 国・地域別受験者数内訳（国内実施分）

国・地域	受験者数 (人)	国・地域	受験者数 (人)
中国	13,356	イスラエル	2
ベトナム	4,267	カザフスタン	2
ネパール	1,409	カメルーン	2
韓国	592	ギリシャ	2
スリランカ	507	スペイン	2
台湾	352	ドイツ	2
ミャンマー	352	トルコ	2
インドネシア	236	ニュージーランド	2
モンゴル	198	ノルウェー	2
バングラデシュ	155	ブータン	2
マレーシア	143	アルゼンチン	1
香港	134	アルメニア	1
タイ	94	ウガンダ	1
フィリピン	49	エジプト	1
ウズベキスタン	33	オランダ	1
アメリカ	28	北朝鮮	1
インド	26	クウェート	1
カンボジア	25	サモア	1
ロシア	20	シリア	1
マカオ	18	ジョージア	1
サウジアラビア	13	スーダン	1
イタリア	12	タジキスタン	1
アラブ首長国連邦	10	チリ	1
フランス	10	東ティモール	1
キルギス	7	ブルキナファソ	1
パキスタン	7	ブルネイ	1
イギリス	6	ベラルーシ	1
シンガポール	6	モロッコ	1
セネガル	6	ヨルダン	1
ブラジル	6	ラオス	1
スウェーデン	5	レソト	1
ウクライナ	4	その他	30
カナダ	4		
オーストラリア	4		
イラン	4		
ガーナ	3	合 計 (69 の国・地域)	22,178
ペルー	3		
メキシコ	3		

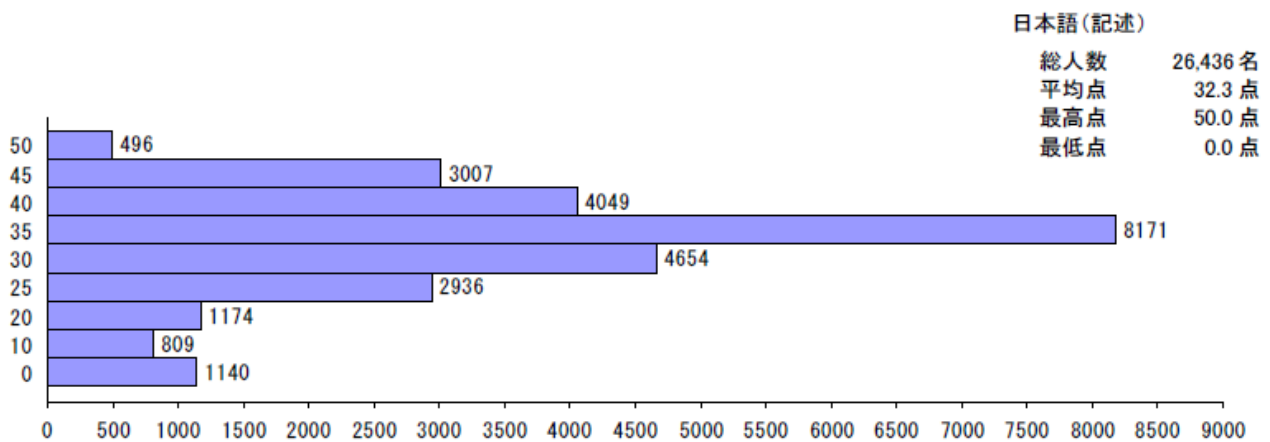
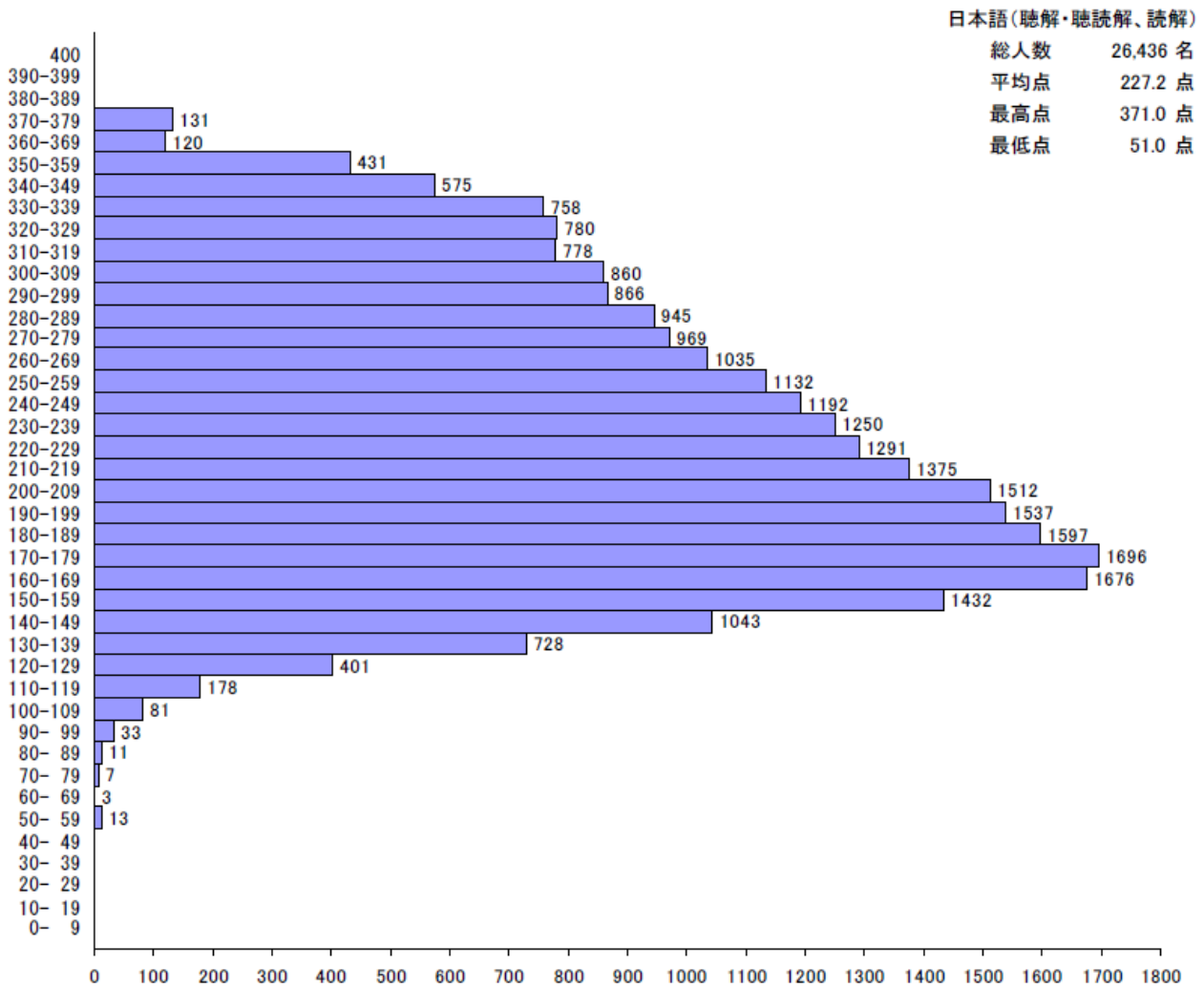


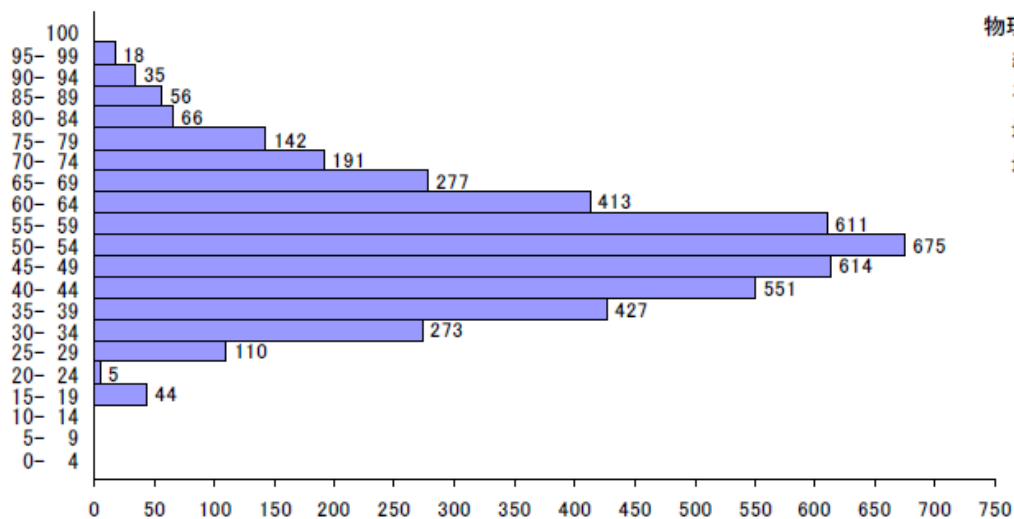
## 平成29年度日本留学試験（第1回）科目別平均点等一覧

科目等 (得点範囲)		受験者数(人)	平均点(点)	最高点(点)	最低点(点)	標準偏差
日本語	聴解・ 聴読解 (0~200)	26,436	99.4 (49.7%)	175 (87.5%)	25 (12.5%)	29.2 (14.6%)
	読解 (0~200)		127.8 (63.9%)	196 (98.0%)	26 (13.0%)	38.4 (19.2%)
	合計 (0~400)		227.2 (56.8%)	371 (92.8%)	51 (12.8%)	63.3 (15.8%)
	記述 (0~50)		32.3 (64.6%)	50 (100.0%)	0 (0.0%)	10.5 (21.0%)
理科	物理 (0~100)	4,508	52.1 (52.1%)	95 (95.0%)	19 (19.0%)	14.1 (14.1%)
	化学 (0~100)	5,170	49.0 (49.0%)	95 (95.0%)	19 (19.0%)	13.2 (13.2%)
	生物 (0~100)	1,523	61.0 (61.0%)	92 (92.0%)	23 (23.0%)	14.7 (14.7%)
総合科目 (0~200)		11,103	108.1 (54.1%)	198 (99.0%)	9 (4.5%)	40.6 (20.3%)
数学	コース1 (0~200)	10,221	102.5 (51.3%)	193 (96.5%)	54 (27.0%)	27.8 (13.9%)
	コース2 (0~200)	4,857	112.3 (56.2%)	200 (100.0%)	56 (28.0%)	25.3 (12.7%)

備考：「平均点」、「最高点」、「最低点」及び「標準偏差」欄の下段の（ ）内の数字は、「得点範囲」の上限に対する割合を表す。

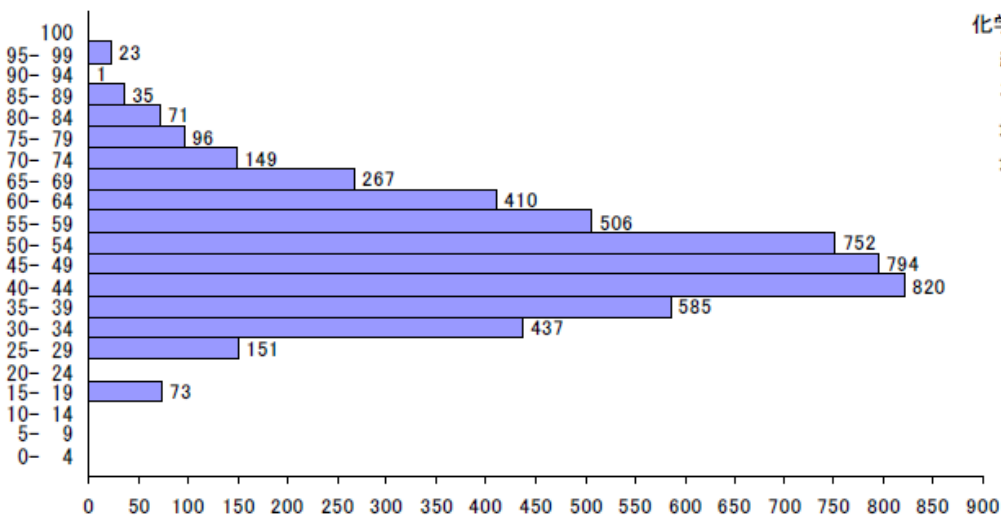
## 平成29年度 日本留学試験（第1回）得点分布図





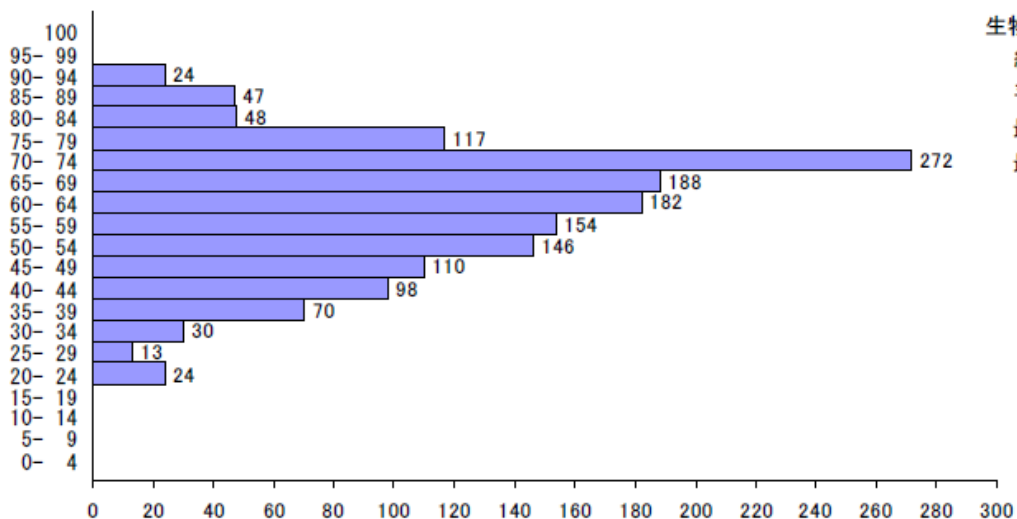
物理

総人数	4,508 名
平均点	52.1 点
最高点	95.0 点
最低点	19.0 点



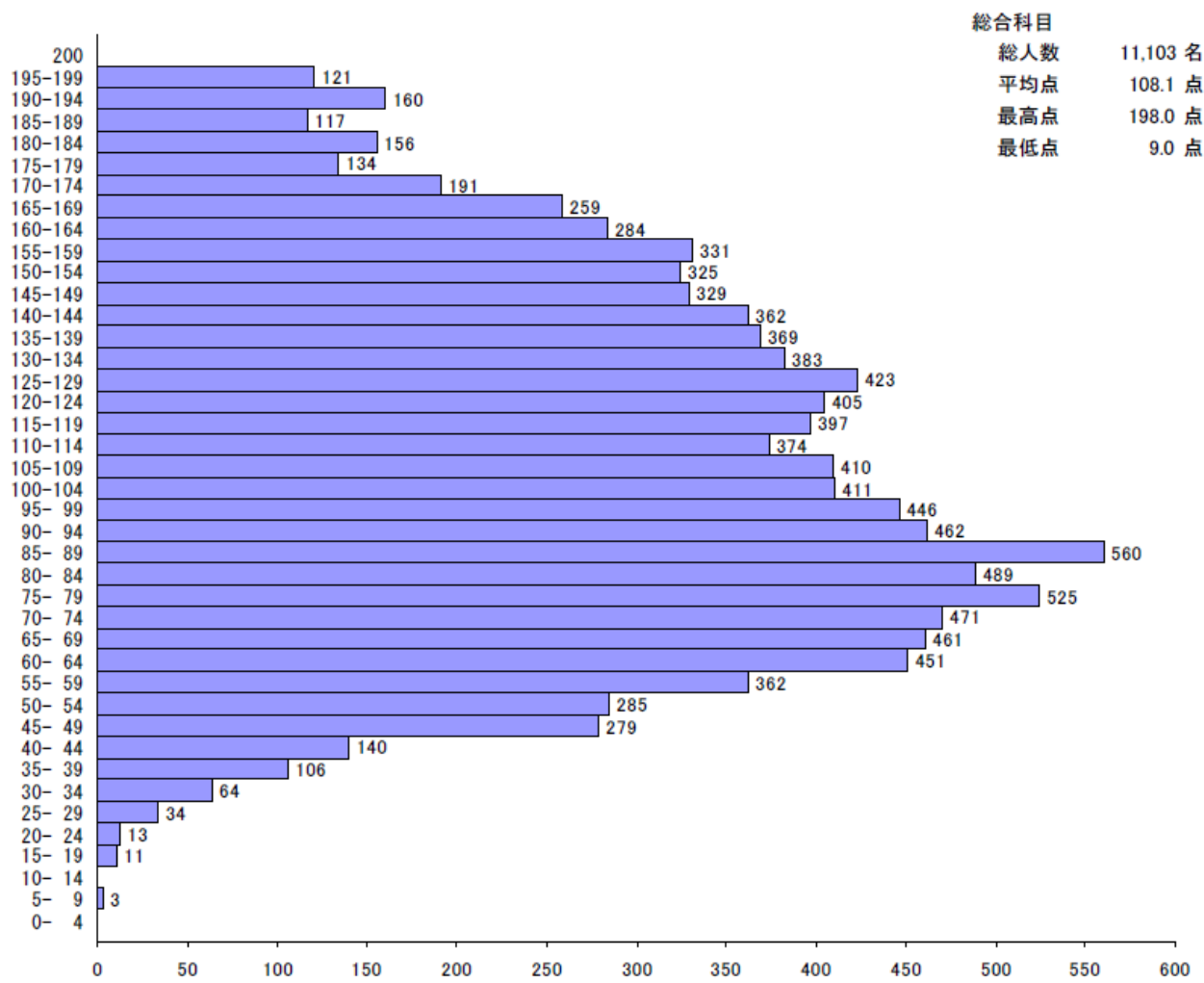
化学

総人数	5,170 名
平均点	49.0 点
最高点	95.0 点
最低点	19.0 点



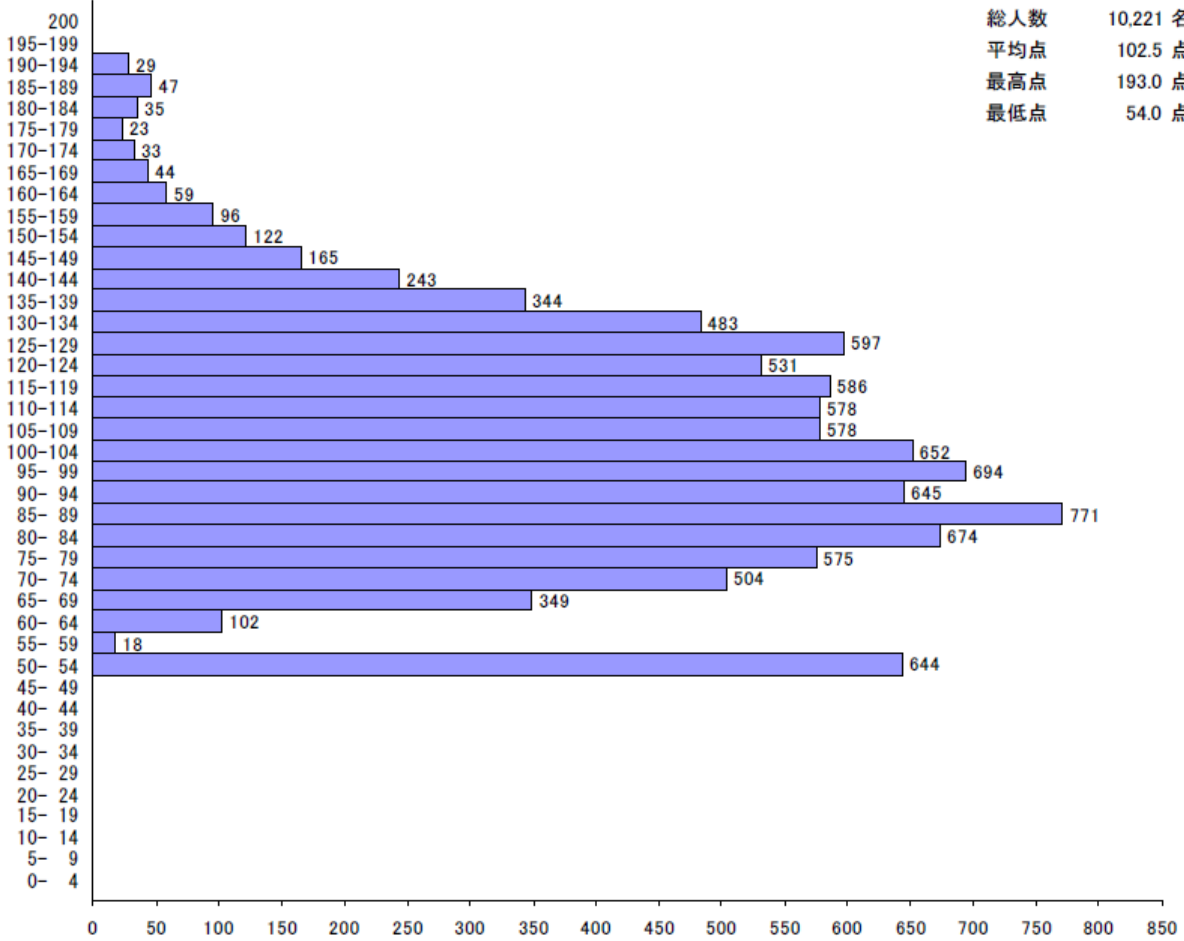
生物

総人数	1,523 名
平均点	61.0 点
最高点	92.0 点
最低点	23.0 点



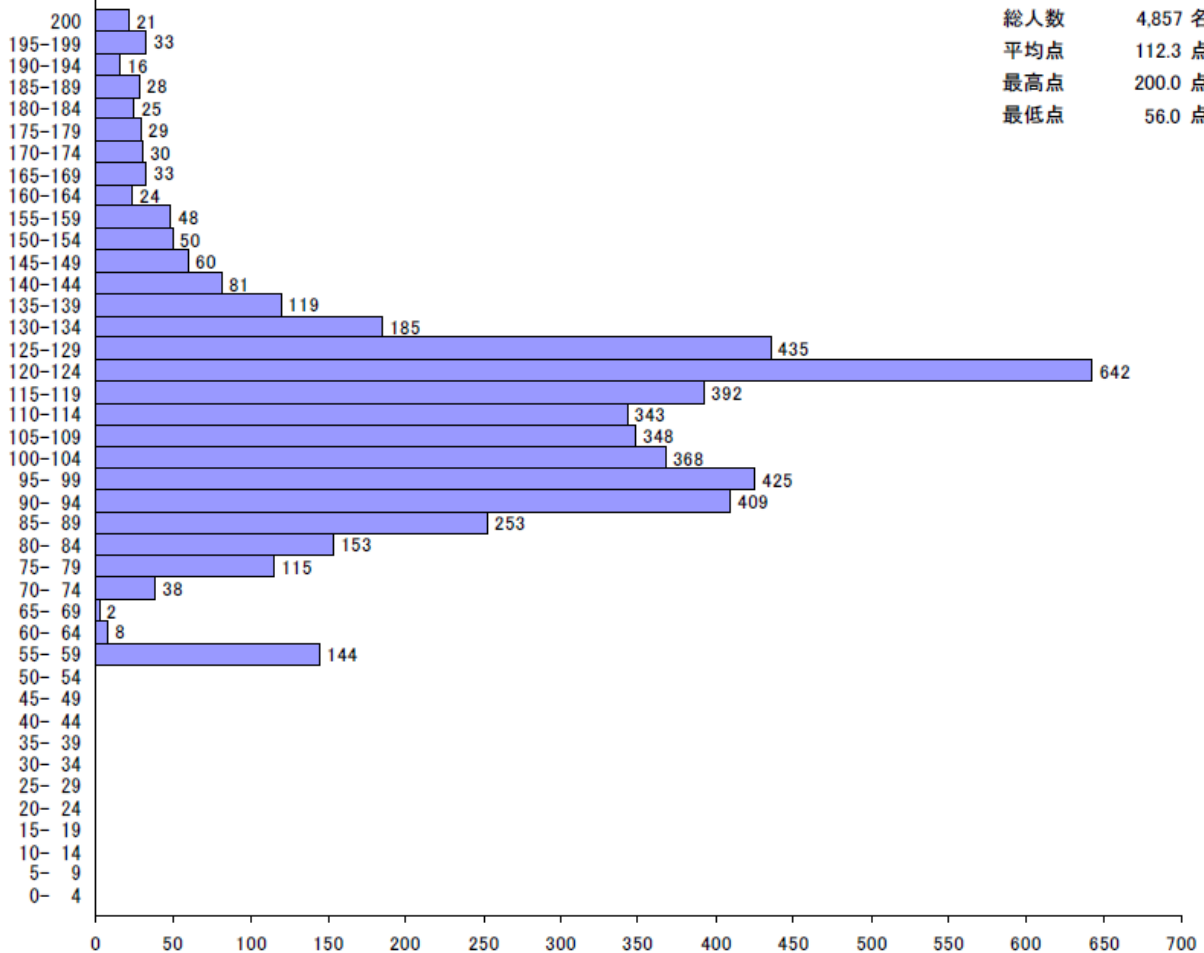
数学(コース1)

総人数 10,221 名  
 平均点 102.5 点  
 最高点 193.0 点  
 最低点 54.0 点

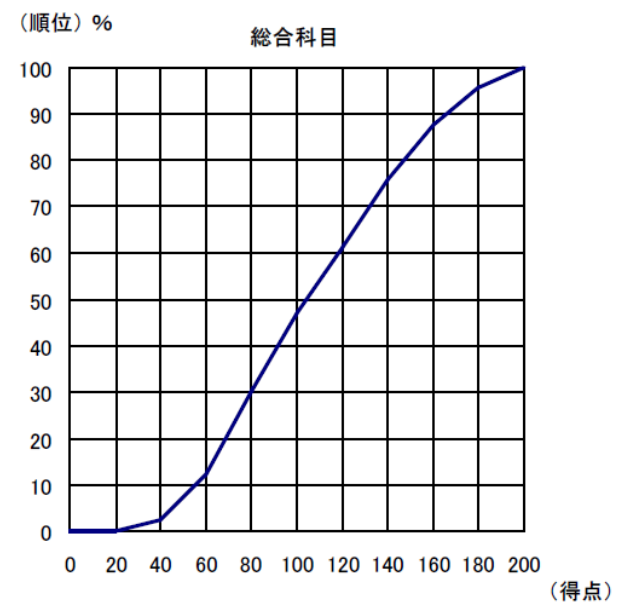
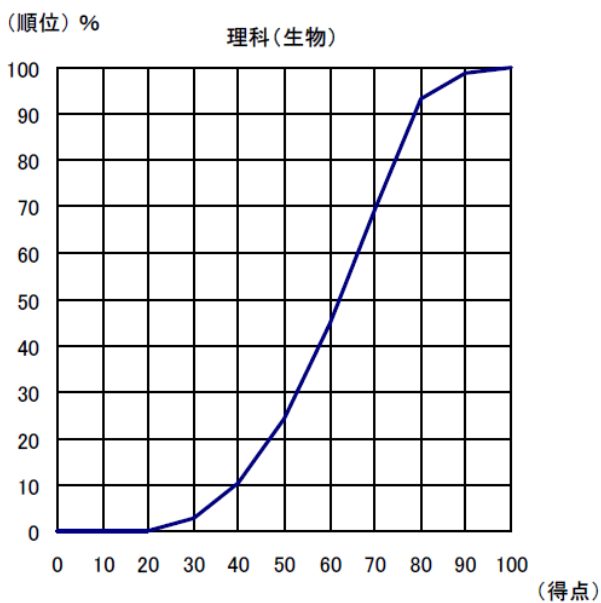
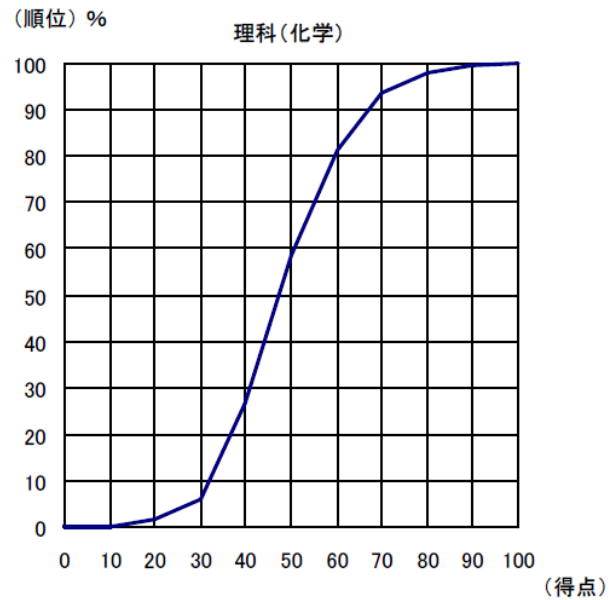
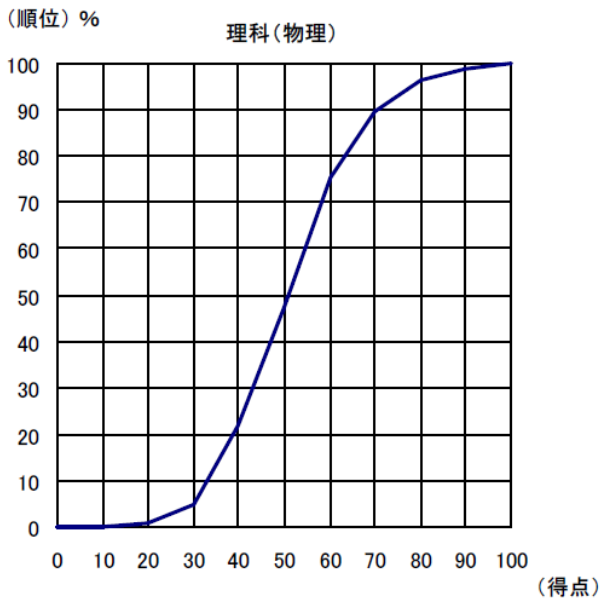
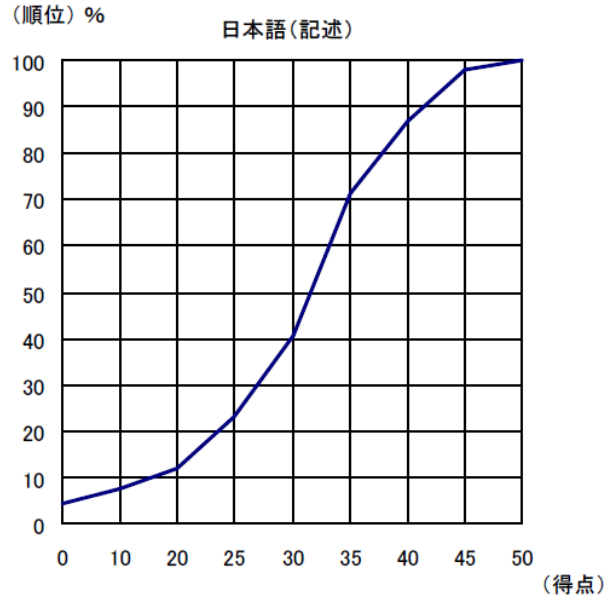
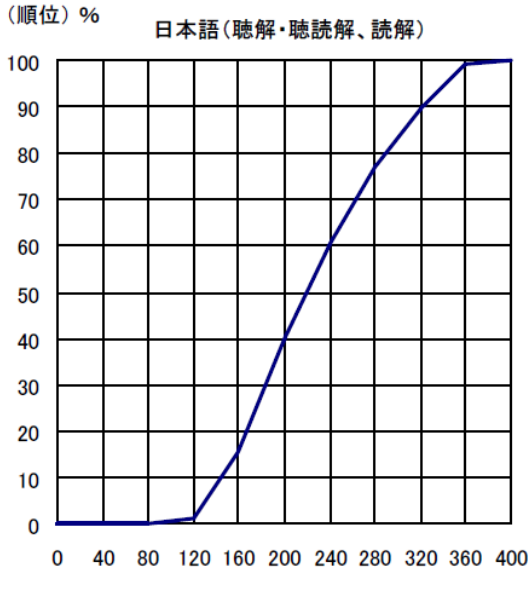


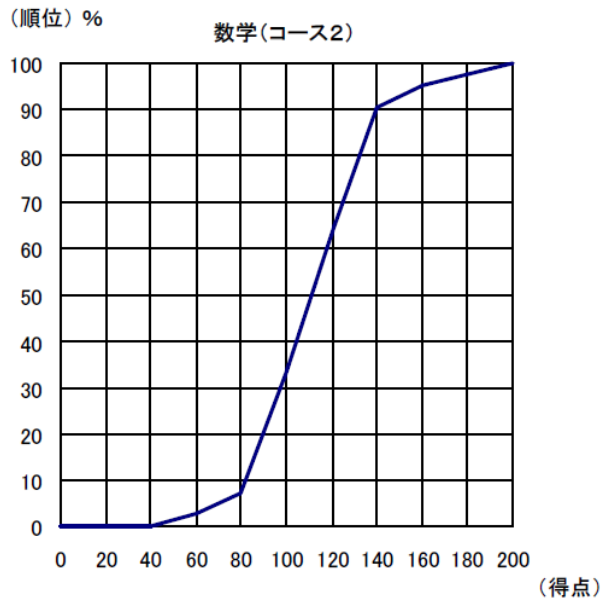
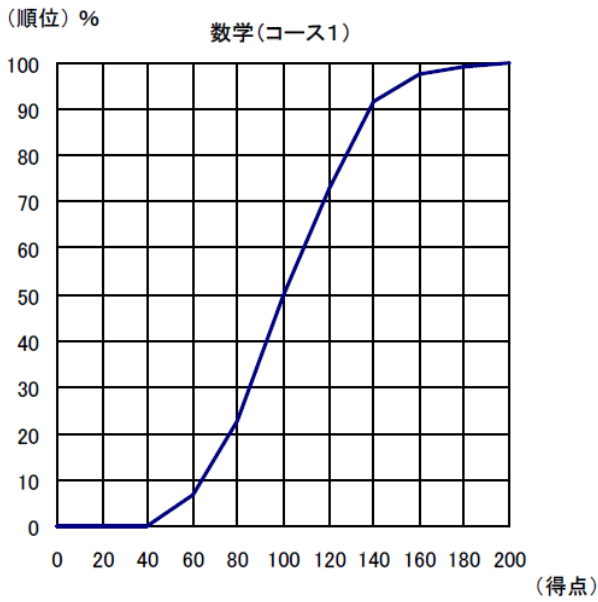
数学(コース2)

総人数 4,857 名  
 平均点 112.3 点  
 最高点 200.0 点  
 最低点 56.0 点



# 平成29年度 日本留学試験（第1回）得点累積分布図

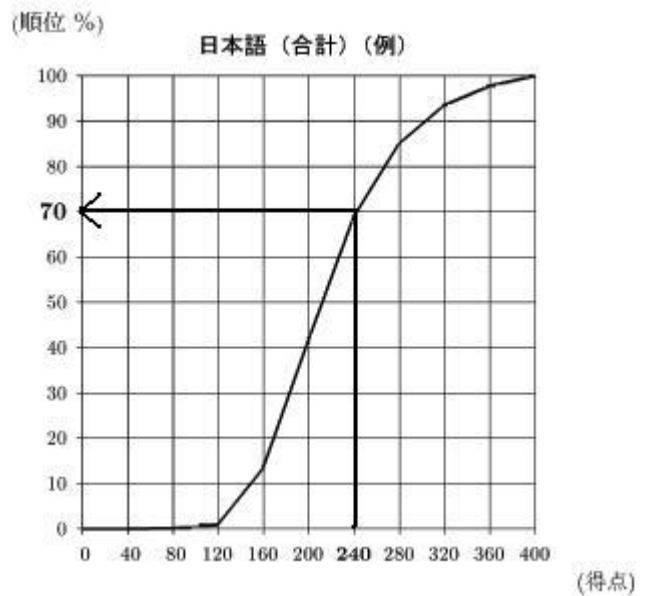




ここに掲載した図は、受験者にとっての得点が、全体の順位でどの位置にあたるかを示す、パーセンタイル順位のグラフです。

日本語の試験で2領域合計240点をとった人を例にとると、横軸の「240」の位置に対応する縦軸（順位）が「70%」の位置にあたります。これは、この受験者以下の順位に位置する受験者の数が、全受験者数の70%を占める、ということです。このことを、「この受験者のパーセンタイル順位は70である。」と言います。

パーセンタイル順位によって、受験者が当該試験を受験した集団において全体のどの位置にいるか、相対的な比較が可能となります。



**独立行政法人 日本学生支援機構**

**留学生事業部 留学試験課**

〒153-8503 東京都目黒区駒場 4-5-29

電話 03-6407-7457

FAX 03-6407-7462

E-Mail [aju@jasso.go.jp](mailto:aju@jasso.go.jp)