

令和6年度学生生活調査結果等

参 考 資 料

日本学生支援機構(JASSO)

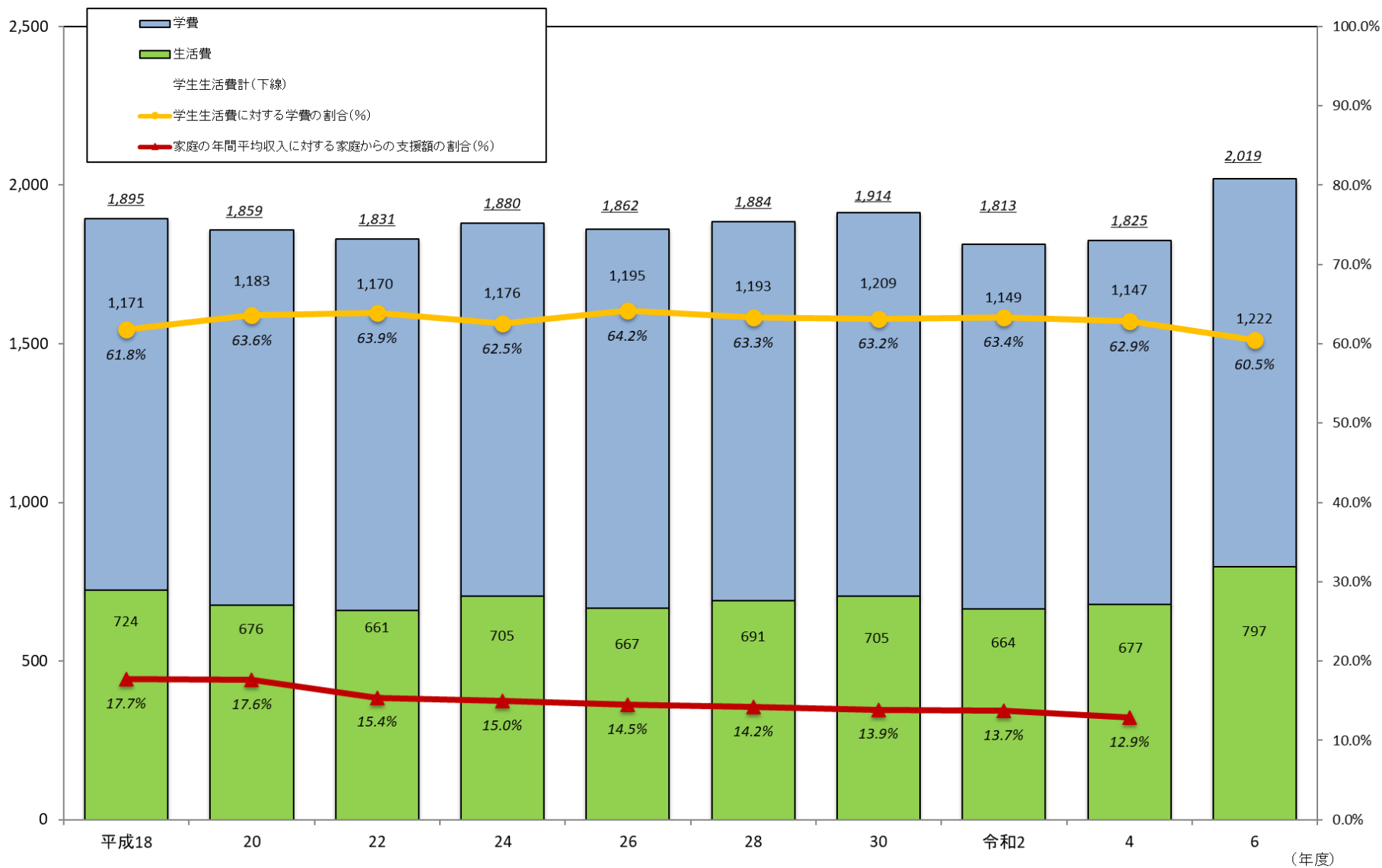
目 次

1 学生生活費推移 大学学部(昼間部).....	1
2 生活費推移 大学学部(昼間部).....	2
3 設置者別学生生活費の推移 大学学部(昼間部).....	3
4 居住形態別・設置者別学生生活費の推移 大学学部(昼間部).....	4
5 収入額内訳の推移 大学学部(昼間部).....	5
6 収入総額に占める内訳の割合の推移 大学学部(昼間部).....	6
7 アルバイト従事状況の推移 大学学部(昼間部).....	7
8 奨学金の受給状況の推移.....	8

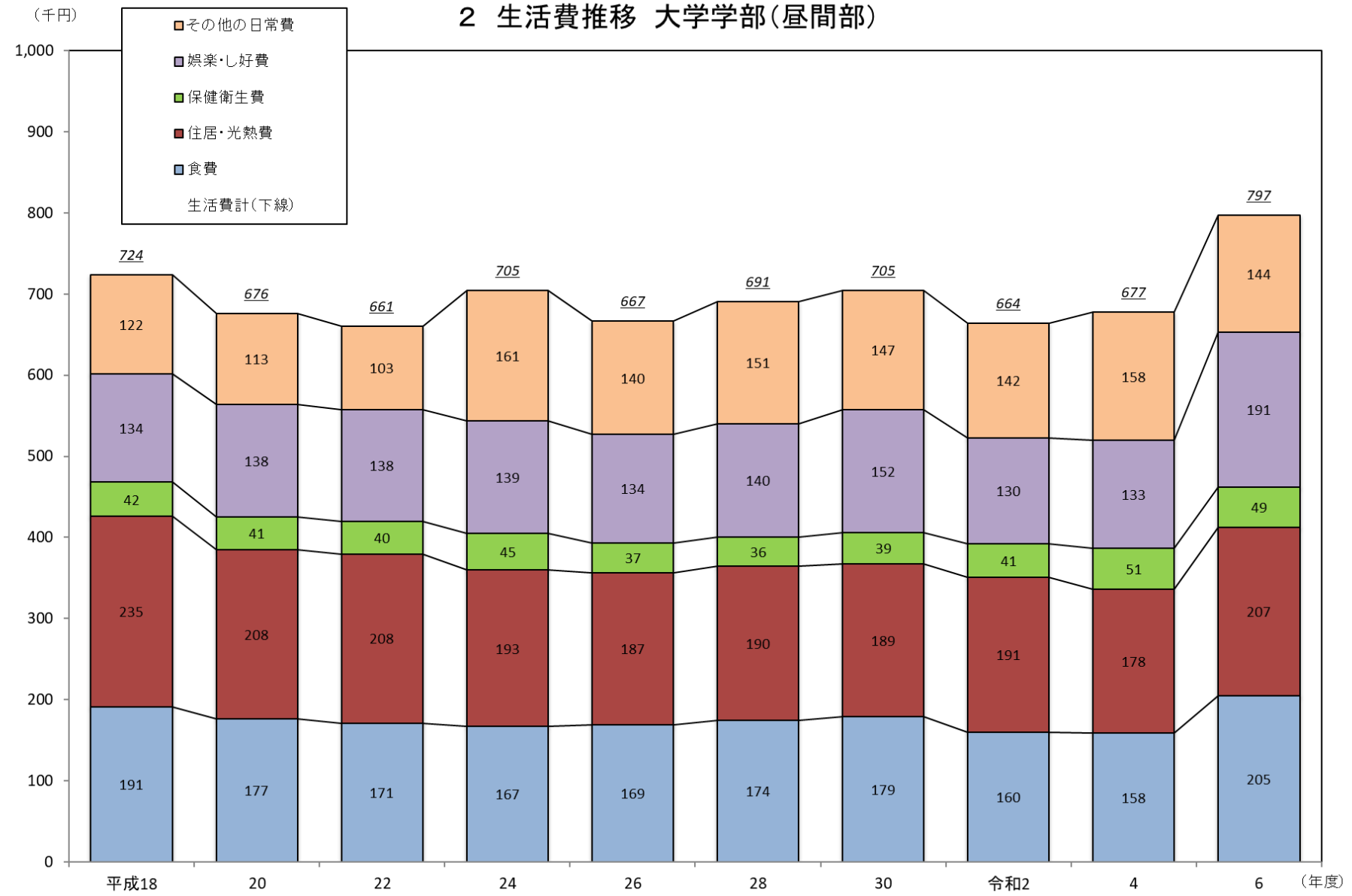
- (注) 1. 本調査における学生生活費は学費(授業料、その他の学校納付金、修学費、課外活動費、通学費の合計)と生活費(食費、住居・光熱費、保健衛生費、娯楽・嗜好費、その他の日常費の合計)からなっている。
2. 端数処理(四捨五入)後の数値を使用しているため、内訳の数値の合計と、合計値が一致しない場合がある。
3. 居住形態区分「アパート等」には、アパートの他、「下宿」、「その他」を含む。
4. 令和6年度調査から「家庭の年間収入額」を金額入力方式から金額幅の選択方式に変更したことにより、令和4年度調査まで公表していた「設置者別家庭の年間平均収入の推移 大学学部(昼間部)」の公表については、廃止とする。また、「1 学生生活費推移 大学学部(昼間部)」内で表記していた「家庭の年間平均収入に対する家庭からの支援額の割合(%)」の公表についても、令和6年度調査部分から廃止とする。
5. 令和6年度調査から大学院生の学生生活の実態に合わせるため、大学院各課程の調査票を改定したため、「8 奨学金の受給状況の推移」内で表記していた大学院各課程の奨学金の受給率の公表については、令和6年度調査部分から廃止とする。

1 学生生活費推移 大学学部(昼間部)

(千円)

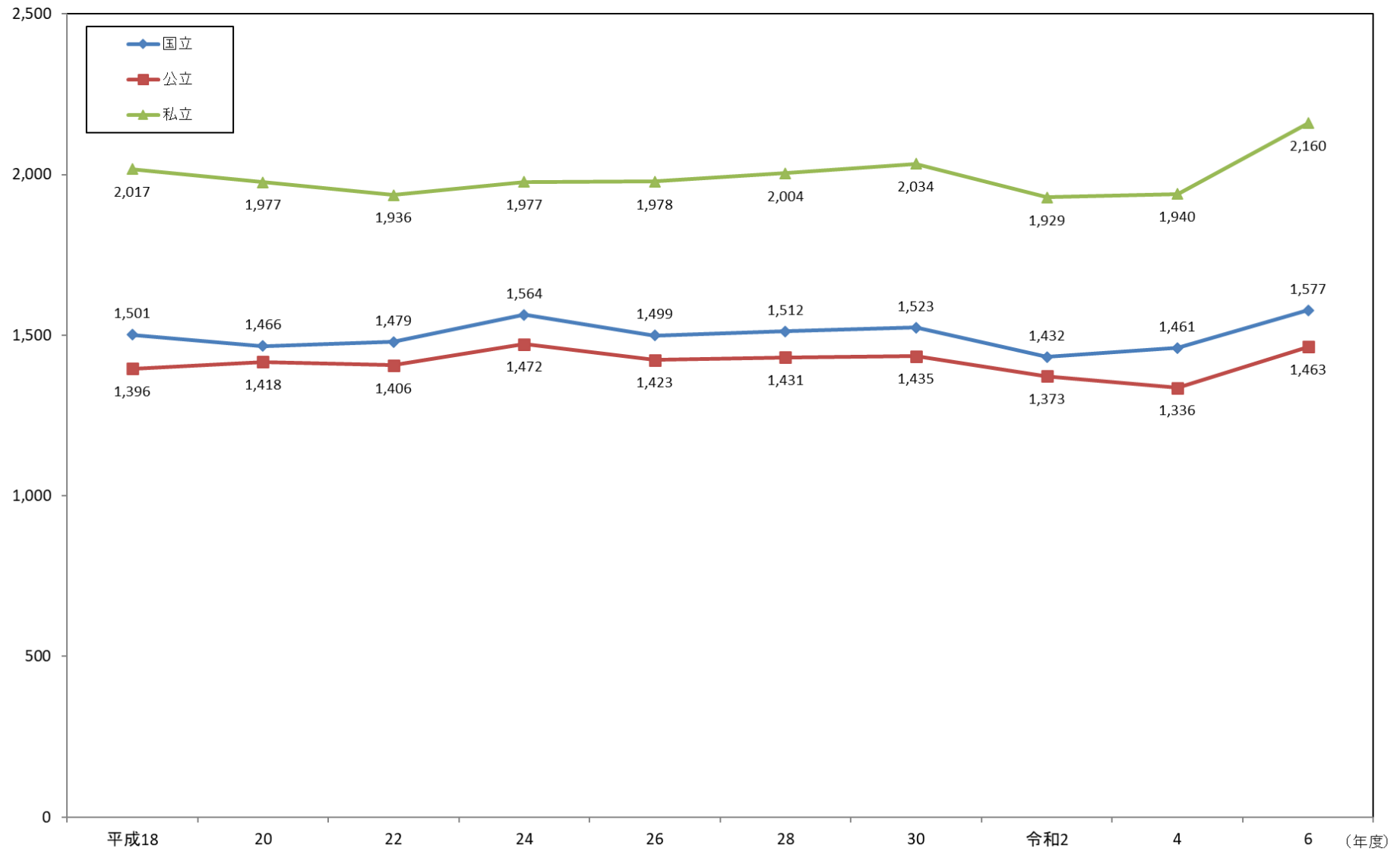


2 生活費推移 大学学部(昼間部)

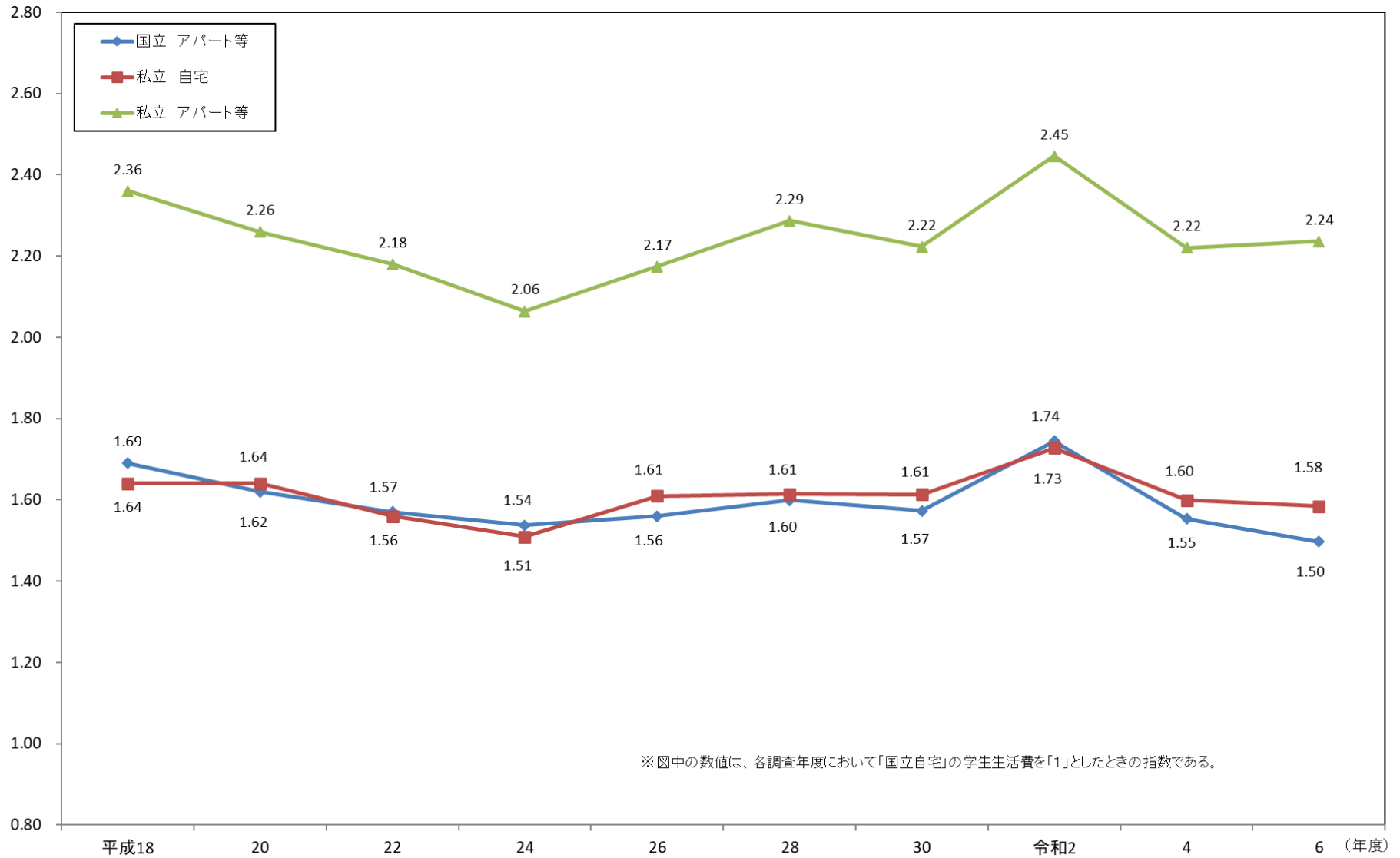


3 設置者別学生生活費の推移 大学学部(昼間部)

(千円)

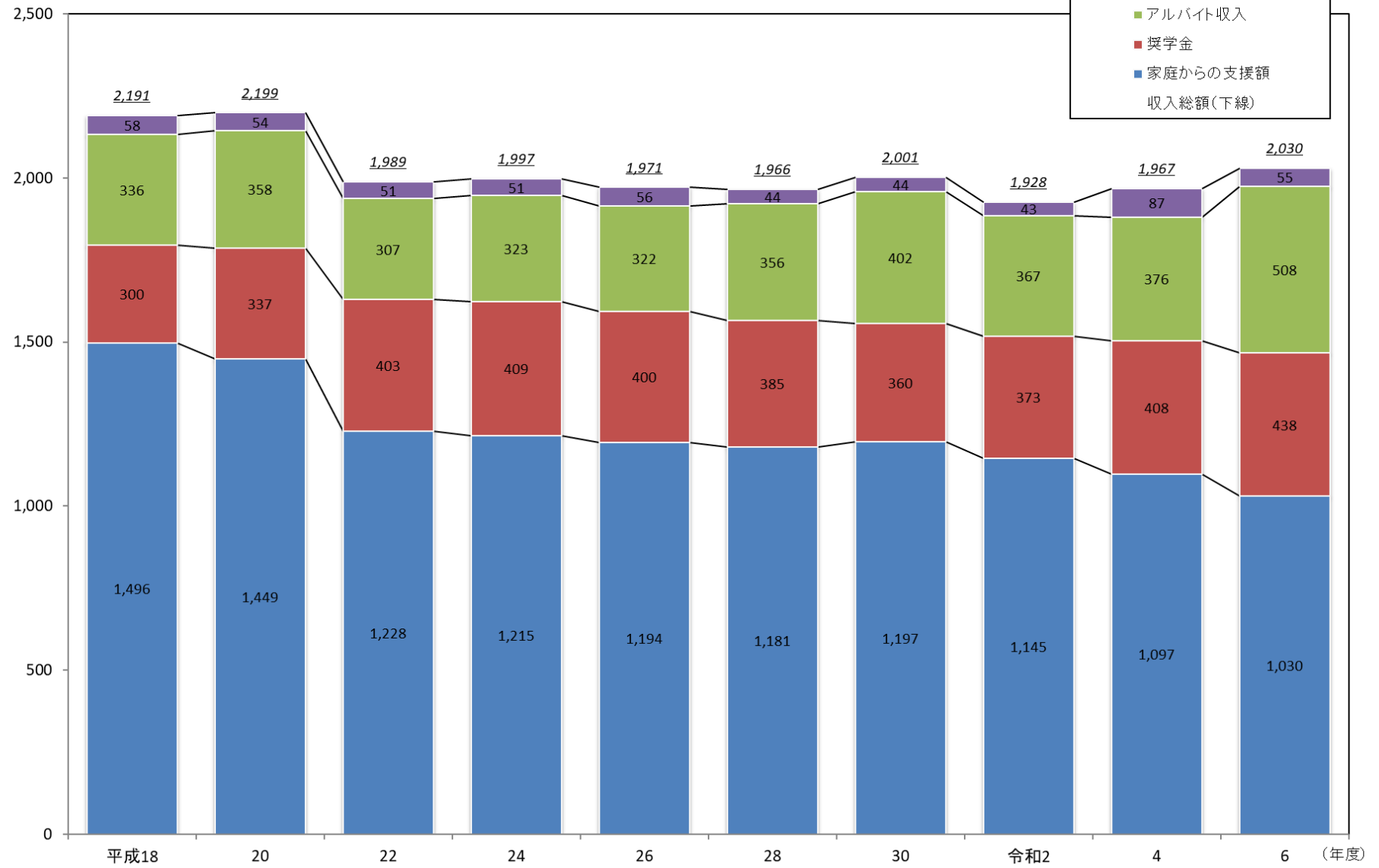


4 居住形態別・設置者別学生生活費の推移 大学学部(昼間部)

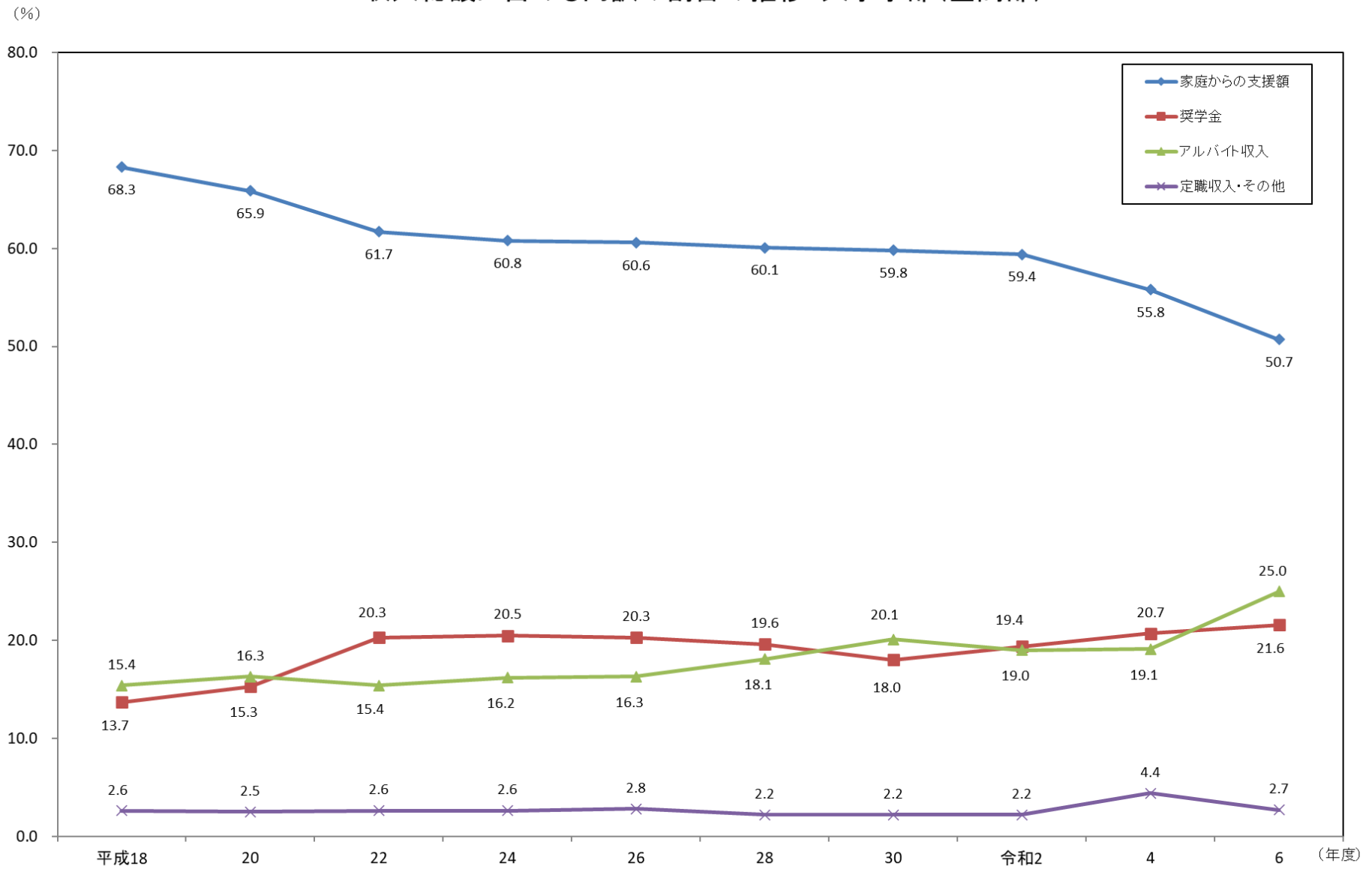


(千円)

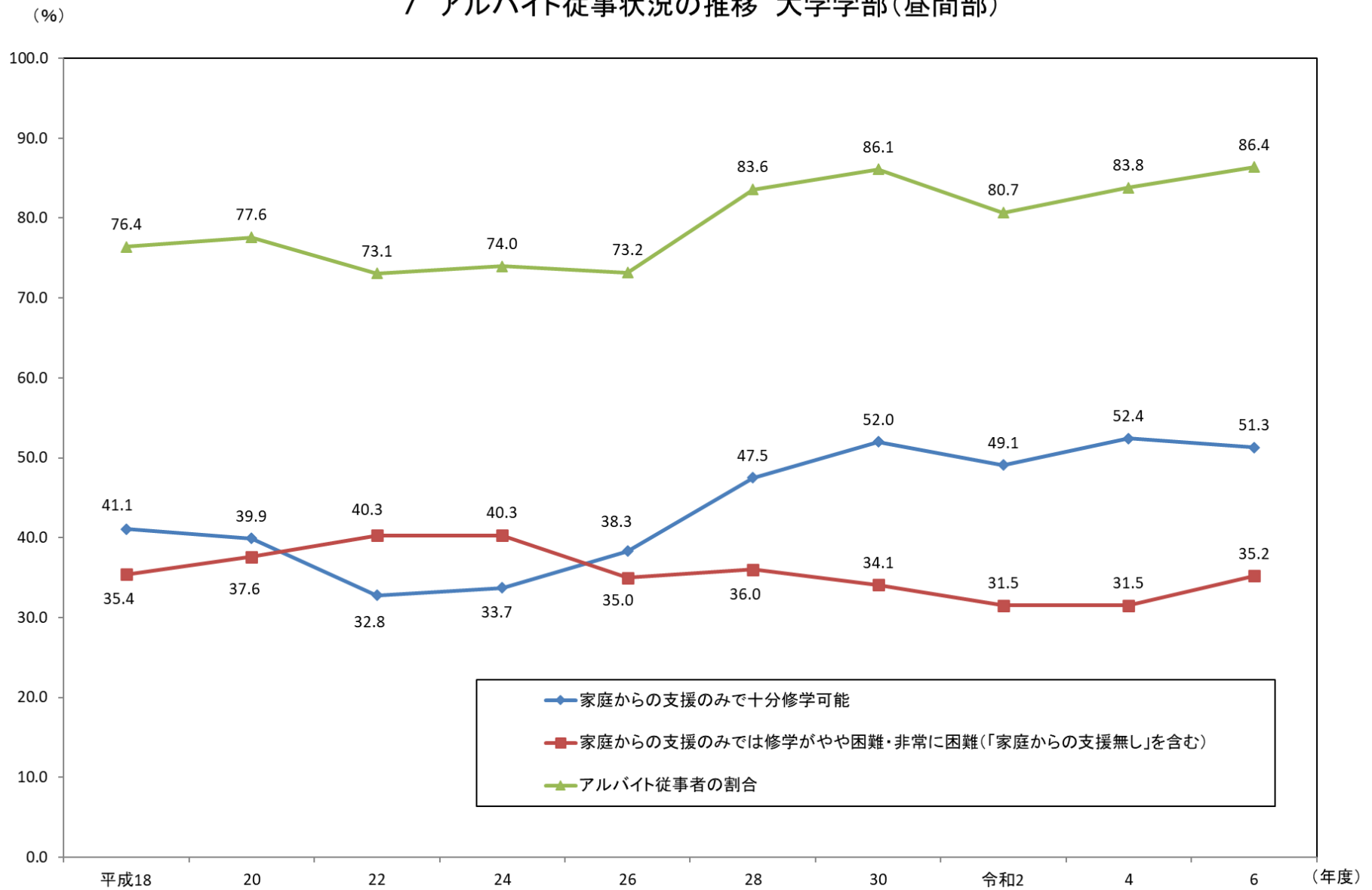
5 収入額内訳の推移 大学学部(昼間部)



6 収入総額に占める内訳の割合の推移 大学学部(昼間部)



7 アルバイト従事状況の推移 大学学部(昼間部)



8 奨学金の受給状況の推移

