

障がい学生の就職の現状と傾向について

2008年12月1日



1

本資料の全部または一部の無断転載、複写、その他の二次的利用を禁止いたします。

目次

○イフ総合研究所/イフ

障がい者支援活動

WebSana、サ～ナ、就職フェスタ について

○障がいのある学生の就職活動の進め方について

現在の雇用率

就職活動の流れ（就職活動白書アンケートより）

○障がい者採用に積極的な企業

業種別雇用状況等（WebSanaより）

○働く現場について

先輩社員の働く現場・仕事内容について①（サ～ナより）

— 参考資料 —

○「障がい」内容について

障がいの種類と等級別にみた障がいの特徴

○先輩・人事にクローズアップ

先輩社員の働く現場・仕事内容について②（サ～ナより）

2

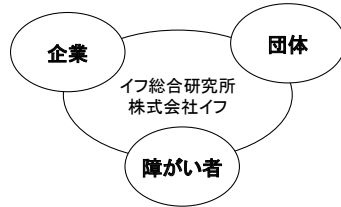
本資料の全部または一部の無断転載、複写、その他の二次的利用を禁止いたします。

○イフ総合研究所/イフの活動内容

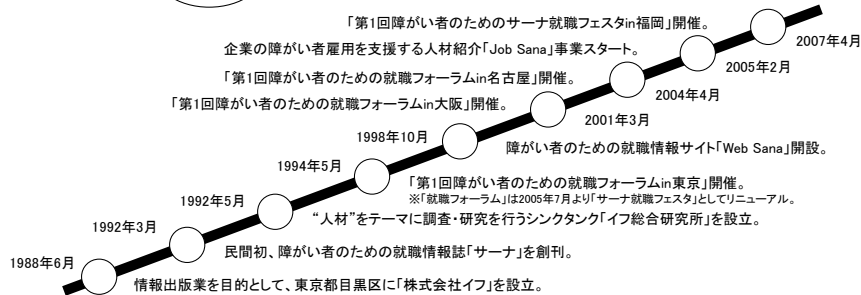
イフの障がい者支援活動

イフ総合研究所および株式会社イフは1992年に、民間で初めて障がい者採用支援事業に着手し、障がい者のための就職情報誌『サ～ナ』を創刊しました。

近年、企業の障がい者雇用に対する理解が深まり、実雇用率は年々増加傾向にあるものの、いまだ法定雇用率1.8%には達成していません。こうした状況を打開するために、イフグループは就職情報誌『サ～ナ』をはじめ、インターネットを利用した障がい者の就職・転職総合情報サイト「WebSana」や企業と求職者が直接コミュニケーションを図る出会いの場としての合同企業面談会『サ～ナ就職フェスタ』等のサービスを提案・提供し、障がい者の就業機会の拡大をめざしています。



会社情報	
イフ総合研究所 (IF Research Institute)	設立: 1992年5月 事業内容: イフの障がい者支援事業のシンクタンクとして、求職者と企業を結ぶ様々な支援活動・リサーチ・研究
株式会社イフ (Intelligent Field Co., Ltd.)	設立: 1988年6月 事業内容: 障がい者採用支援事業、障がい者採用支援人材紹介事業、新卒採用支援事業
本社所在地: 〒106-0044 東京都港区東麻布1-9-15 東麻布1丁目ビル6F	



本資料の全部または一部の無断転載、複製、その他の二次利用を禁止いたします。

○イフ総合研究所/イフの活動内容

WebSana、サ～ナ、就職フェスタ、就職活動白書 について

イフ総合研究所/イフでは「WebSana」「サ～ナ」「サ～ナ就職フェスタ」のメディアミックスによる情報提供や企業と障がい者のコミュニケーションの場を創出しています。

障がい者のための就職・転職総合情報サイト

ウェブ・サ～ナ

WebSana <http://www.web-sana.com/>

全国の障がい者の応募を受け付けている新卒・中途採用向けの就職・転職総合情報サイト「Web Sana (ウェブ・サ～ナ)」。これまでのべ700以上の企業情報を公開しています。

サ～ナ

<http://www.web-sana.com/sana/>

毎年、春・秋・冬の3号を発刊。各号の発行部数は60,000部。ボリュームある企業情報とさまざまな特集記事もあり就職活動の研究にも役立ちます。

障がい者のための

サ～ナ就職フェスタ

<http://www.sana-festa.com/>

関東エリア(東京)7回、関西エリア(大阪)5回、東海エリア(名古屋)3回、九州エリア(福岡)2回の年合計17回を開催中。

また、就職イベントとして「就活講座」「OB・OGパネルドiskusyon」「人事からのメッセージ」「就職相談」などを行っており、面談会以外の情報収集もできることから大変人気があるイベントです。

障がい学生の就職活動白書

障がい学生の就職活動状況・企業の障がい者採用状況のアンケート調査、および、データ分析を実施し、各種団体の就職指導担当者に情報提供をしています。

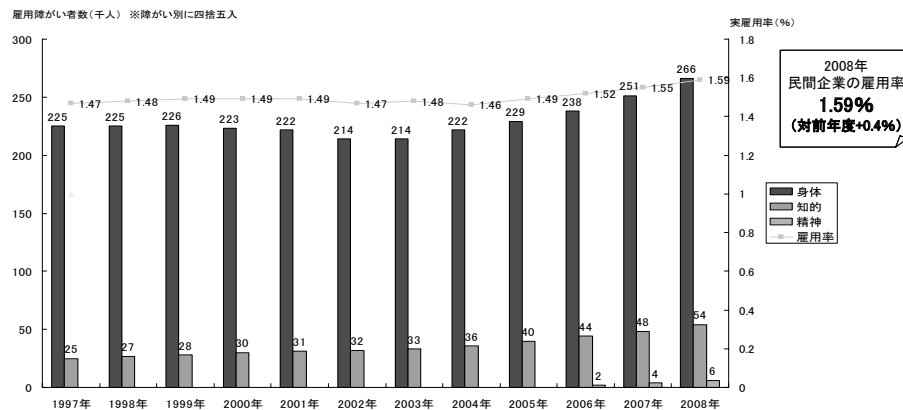


本資料の全部または一部の無断転載、複製、その他の二次利用を禁止いたします。

○障がいのある学生の就職活動の進め方について

民間企業(56名以上)における障がい者雇用状況・雇用率

厚生労働省発表資料より



2008年度の民間企業(56人以上規模)の全体の実雇用率は1.59%(対前年比で0.04ポイント上昇)となっています。雇用されている障がい者の数は325,603人で、前年より7.6%(約2万3千人)増加しております。このうち、身体障がい者は266,043人、知的障がい者は53,563人、精神障がい者は5,997人となっています。

2005年度まで

重度身体障がい者はダブルカウント ※短時間労働者を除く
重度知的障がい者はダブルカウント ※短時間労働者を除く

2006年度以降

重度身体障がい者はダブルカウント ※短時間労働者を除く
重度知的障がい者はダブルカウント ※短時間労働者を除く
精神障がい者である短時間労働者は0.5人でカウント

本資料の全部または一部の無断転載、複製、その他の二次的利用を禁止いたします。

○障がいのある学生の就職活動の進め方について

就職活動の流れ①(就職活動白書アンケートより)

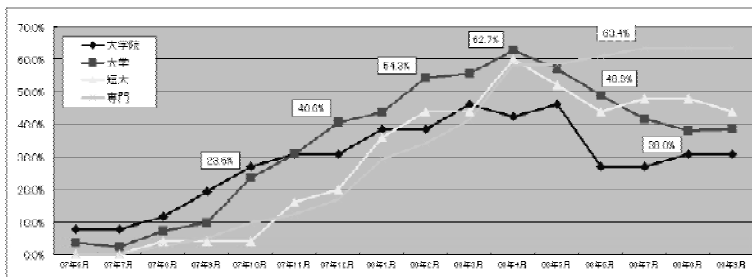
【就職活動の流れ】

- 1) 就職活動を行っていた時期
- 2) 企業エントリー時期と社数
- 3) 説明会参加時期と社数
- 4) 企業側が準備不足と感じた点
- 5) 就職活動を振り返って
- 6) 企業が選考で重視した点
- 7) 就職活動で困った点

09卒 就職活動白書

WebSana、サ～ナ、サ～ナ就職フェスタ会員
2009年卒業予定者
アンケート対象者 825名

学生Q1. 就職活動(企業研究等)を行っていた時期はいつですか?



グラフと表からわかるとおり、就職活動は10月から大きく上昇し、4月～5月がピークとなっております。

本資料の全部または一部の無断転載、複製、その他の二次的利用を禁止いたします。