

# 平成18年度日本留学試験（第2回）

## 実施結果の概要

### 目 次

平成18年度（2006年度）日本留学試験実施要項	1
実施状況	3
科目別平均点等一覧	6
得点分布図	7
得点累積分布図	10

独立行政法人 日本学生支援機構

# 平成 18 年度（2006 年度）日本留学試験実施要項

## 1. 目 的

外国人留学生として、我が国の大学（学部）等に入学を希望する者について、日本語力及び基礎学力の評価を行う。

## 2. 実 施 者

独立行政法人日本学生支援機構（以下「機構」という。）が、文部科学省、外務省、大学及び国内外の関係機関の協力を得て実施する。

## 3. 試験の方法，内容等

- (1) 対 象：外国人留学生として、我が国の大学等に入学を希望する者
- (2) 試 験 日：第 1 回 平成 18 年（2006 年）6 月 18 日（日）  
第 2 回 平成 18 年（2006 年）11 月 12 日（日）
- (3) 実 施 地：国 内 北海道、宮城県、群馬県、埼玉県、千葉県、東京都、神奈川県、石川県又は富山県、愛知県、京都府、大阪府、兵庫県、岡山県又は広島県、福岡県及び沖縄県  
国 外 インド（ニューデリー）、インドネシア（ジャカルタ及びスラバヤ）、韓国（ソウル及びプサン）、シンガポール、スリランカ（コロンボ）、タイ（バンコク）、台湾（台北）、フィリピン（マニラ）、ベトナム（ハノイ及びホーチミン）、マレーシア（クアラルンプール）、ミャンマー（ヤンゴン）、モンゴル（ウランバートル）及びロシア（ウラジオストク）
- (4) 出題科目等  
受験者は、受験希望の大学等の指定に基づき、以下の科目の中から選択して受験する。

科 目	目 的	時 間	得点範囲
日 本 語	日本の大学等での勉学に対応できる日本語力（アカデミック・ジャパニーズ）を測定する。	120 分	0～400 点
理 科	日本の大学等の理系学部での勉学に必要な理科（物理・化学・生物）の基礎的な学力を測定する。	80 分	0～200 点
総合科目	日本の大学等での勉学に必要な文系の基礎的な学力、特に思考力、論理的能力を測定する。	80 分	0～200 点
数 学	日本の大学等での勉学に必要な数学の基礎的な学力を測定する。	80 分	0～200 点

### [ 備 考 ]

日本語の科目は、記述、読解、聴解、聴読解の 4 領域から構成される。

ただし、記述の評価は、上記の得点範囲には含めず、文法的能力及び論理的能力について基準に基づき採点し、0～6 点の範囲で表示する。

理科について、受験者は、受験希望の大学等の指定に基づき、物理・化学・生物から 2 科目を選択する。

数学について、受験者は、受験希望の大学等の指定に基づき、文系学部及び数学を必要とする程度が比較的少ない理系学部用のコース 1、数学を高度に必要とする学部用のコース 2 のどちらかを選択する。

理科と総合科目を同時に選択することはできない。

上記の得点範囲は、素点ではなく、共通の尺度上で表示する。

出題範囲は、各科目のシラバスを参照のこと。

- (5) 出題言語：日本語及び英語により出題するので、受験者は、受験希望の大学等の指定を踏まえて、出願の際にどちらかを申告する（日本語の科目は日本語による出題のみ）。
- (6) 解答方式：多肢選択方式（マークシート）（日本語の科目は記述式を含む。）

## 4. 出願の手続き等

### (1) 出願手続き

願 書 : 所定のもの

受 験 料 : 国 内 (1科目のみの受験者) 5,460円(税込み)

(2科目以上の受験者) 10,920円(税込み)

国 外 インド 500ルピー

インドネシア 40,000ルピア

韓国(1科目のみの受験者) 30,000ウォン

(2科目以上の受験者) 50,000ウォン

シンガポール 36シンガポールドル

スリランカ 700スリランカルピー

タイ 300バーツ

台湾(1科目のみの受験者) 1,200台湾ドル

(2科目以上の受験者) 1,600台湾ドル

フィリピン 250ペソ

ベトナム 70,000ドン

マレーシア 60リングギット

ミャンマー 15FEC

モンゴル 10,000トゥグルグ

ロシア 300ルーブル

受付期間 : 国 内 (第1回) 平成18年(2006年)2月20日(月)から3月17日(金)まで  
(3月17日消印有効)

(第2回) 平成18年(2006年)7月3日(月)から7月28日(金)まで  
(7月28日消印有効)

国 外 国内と同じ。

出 願 : 国 内 機構留学生事業部留学試験課に提出する。

国 外 各国・地域の現地機関に提出する。

### (2) 受験案内

出願手続き等の細目については、「平成18年度(2006年)日本留学試験受験案内」により公表する。

販売の方法 : 国 内 平成18年(2006年)2月20日(月)から1部510円(消費税含む。)で全国  
の主要書店において販売予定

国 外 各国・地域の現地機関と調整のうえ、決定する。

### (3) 受験票の送付

国 内 : 願書を受理したのものについて、次に掲げる期日(予定)に発送する。

第1回 平成18年(2006年)5月19日(金)

第2回 平成18年(2006年)10月20日(金)

国 外 : 各国・地域の現地機関と調整のうえ、決定する。

## 5. 結果の通知等

### (1) 受験者への通知

次に掲げる期日(予定)に、試験の成績を通知する。

第1回 平成18年(2006年)7月21日(金)

第2回 平成18年(2006年)12月19日(火)

### (2) 大学等への通知

第1回については7月下旬から、第2回については12月下旬から、大学等からの成績照会への対応を開始する。

照会先: 独立行政法人日本学生支援機構 留学生事業部留学試験課 〒153-8503 東京都目黒区駒場4-5-29 電話: 03-6407-7457 FAX: 03-6407-7462 E-Mail: eju@jasso.go.jp
--

## 平成18年度日本留学試験（第2回）実施状況

### 1. 実施地別応募者数及び受験者数

実施地		応募者数(人)	受験者数(人)	
国内	北海道	90	88	
	東北	宮城	328	296
	関東	群馬	177	140
		埼玉	604	508
		千葉	829	716
		東京	8,465	6,855
		神奈川	693	576
	中部	富山	175	164
		愛知	1,029	931
	近畿	京都	829	764
		大阪	2,095	1,777
		兵庫	938	850
	中国	広島	370	298
	九州	福岡	1,782	1,666
	沖縄		164	157
国内小計		18,568	15,786	
国外	インド	ニューデリー	10	5
	インドネシア	ジャカルタ	200	131
		スラバヤ	74	55
	韓国	ソウル	1,187	912
		プサン	325	257
	シンガポール		18	15
	スリランカ	コロンボ	36	23
	タイ	バンコク	120	60
	台湾	台北	182	138
	フィリピン	マニラ	30	16
	ベトナム	ハノイ	124	92
		ホーチミン	61	42
	マレーシア	クアラルンプール	197	193
	ミャンマー	ヤンゴン	71	63
	モンゴル	ウランハートル	77	53
	ロシア	ウラジ`オストク	8	5
	国外小計		2,720	2,060
合計		21,288	17,846	

備考：基礎学力科目の出題言語に英語を選択した者は、次のとおりであった。

	応募者数	受験者数
国内	244	211
国外	611	398
合計	855	609

## 2. 実施会場

国内	北海道	：	北海道文教大学恵庭キャンパス
	宮城	：	仙台大学
	群馬	：	共愛学園前橋国際大学
	埼玉	：	聖学院大学
	千葉	：	千葉大学西千葉地区
	東京	：	東京大学駒場キャンパス 東京工業大学大岡山キャンパス 東京学芸大学小金井地区 桜美林大学 拓殖大学八王子キャンパス
	神奈川	：	専修大学生田キャンパス
	富山	：	富山大学五福キャンパス
	愛知	：	名古屋工業大学
	京都	：	龍谷大学深草学舎
	大阪	：	大阪大学豊中キャンパス 大阪国際大学守口キャンパス
	兵庫	：	関西学院大学西宮上ヶ原キャンパス（神戸大学）
	広島	：	県立広島大学広島キャンパス
	福岡	：	九州大学六本松地区
	沖縄	：	沖縄県立芸術大学
国外	インド（ニューデリー）	：	インド文部省留学生協会日本語学院
	インドネシア（ジャカルタ）	：	インドネシア大学デポックキャンパス
	（スラバヤ）	：	I M A センター
	韓国（ソウル）	：	紫陽高校
	（プサン）	：	プサンデザイン高校
	シンガポール	：	シンガポール日本文化協会
	スリランカ（コロンボ）	：	スリランカ公認会計士専門学校
	タイ（バンコク）	：	タイ国元日本留学生協会（O J S A T）
	台湾（台北）	：	語言訓練測驗中心
	フィリピン（マニラ）	：	デ・ラサール大学セント・ベニール校
	ベトナム（ハノイ）	：	ハノイ貿易大学（ハトナム日本人材協力センター）
	（ホーチミン）	：	ベトナム日本人材協力センター
	マレーシア（クアラルンプール）	：	K D U カレッジ
	ミャンマー（ヤンゴン）	：	ホル・ニコト・ロイヤル・レイク・ヤンゴン
	モンゴル（ウランバートル）	：	モンゴル日本センター
	ロシア（ウラジミール）	：	極東国立総合大学附属東洋学大学

3. 国・地域別受験者数内訳（国内実施分）

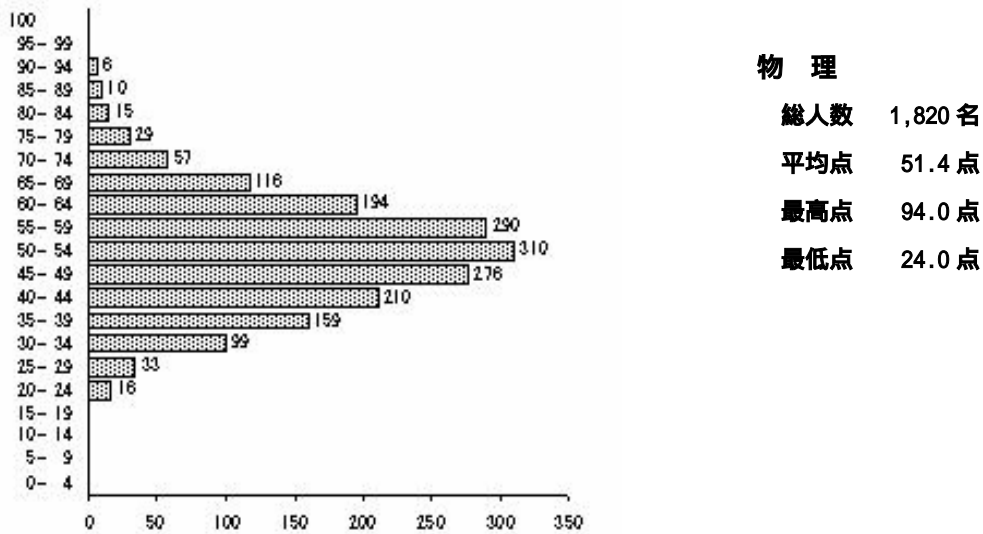
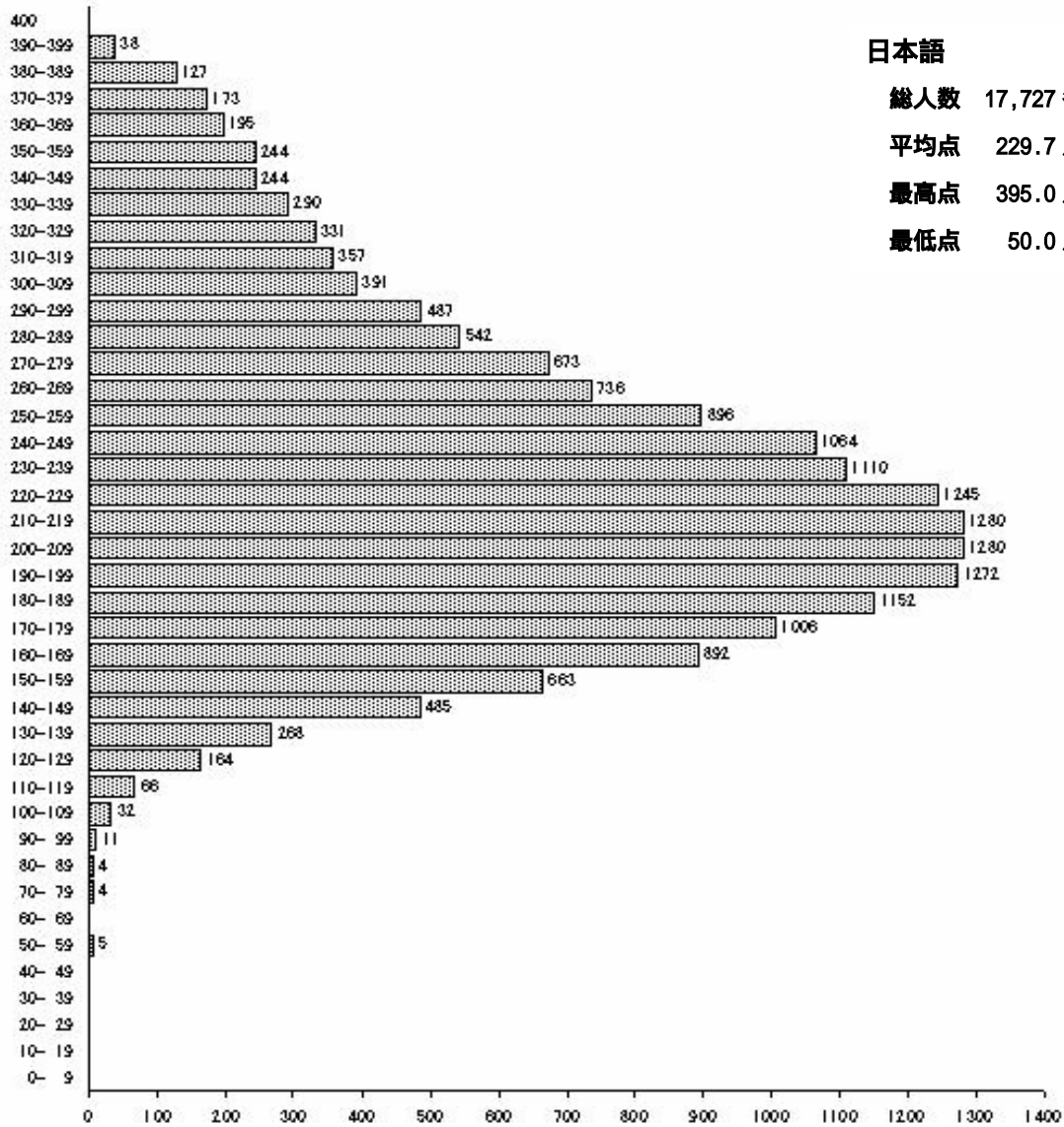
国・地域	受験者数(人)	国・地域	受験者数(人)
中国	11,514	ウガンダ	2
韓国	2,207	アルゼンチン	2
台湾	485	ポーランド	2
ベトナム	373	カンボジア	2
ネパール	290	ドイツ	2
スリランカ	167	ハンガリー	2
ミャンマー	108	ウクライナ	2
インドネシア	99	ガボン	1
タイ	96	ガーナ	1
モンゴル	72	ケニア	1
マレーシア	72	スーダン	1
バングラデシュ	54	ジンバブエ	1
インド	21	チリ	1
アメリカ	20	エクアドル	1
フィリピン	20	グアテマラ	1
ロシア	17	ホンジュラス	1
イギリス	16	メキシコ	1
ブラジル	11	パナマ	1
トルコ	10	ウルグアイ	1
フランス	8	アフガニスタン	1
オーストラリア	8	オーストリア	1
カナダ	8	チェコ	1
シンガポール	7	ノルウェー	1
ペルー	6	ポルトガル	1
パキスタン	6	イスラエル	1
スウェーデン	6	レバノン	1
イラン	6	フィジー	1
ウズベキスタン	6	仏領ポリネシア	1
セネガル	5	ニュージーランド	1
サウジアラビア	5	ベラルーシ	1
コロンビア	4	キルギス	1
ラオス	4	モルドバ	1
スペイン	4	その他	4
ボリビア	3		
コートジボアール	3		
南アフリカ	2	合計(68の国・地域)	15,786

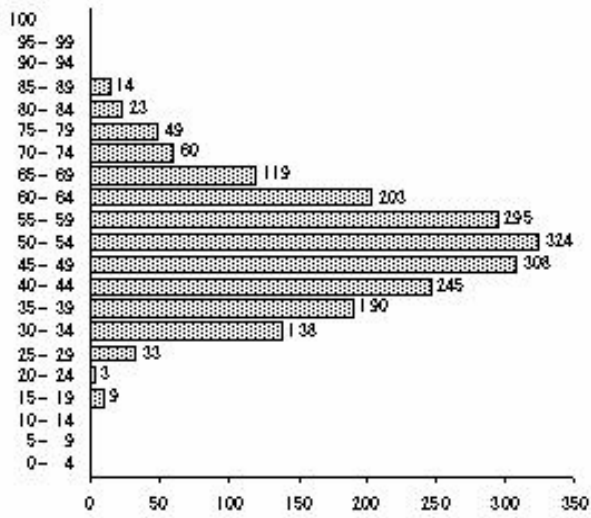
## 平成18年度日本留学試験（第2回）科目別平均点等一覧

科目等 (得点範囲)		受験者数(人)	平均点(点)	最高点(点)	最低点(点)	標準偏差
日本語	聴解 (0~120)	17,727	67.1 (55.9%)	117 (97.5%)	12 (10.0%)	20.0 (16.7%)
	聴読解 (0~120)		65.5 (54.6%)	118 (98.3%)	11 (9.2%)	18.5 (15.4%)
	読解 (0~160)		97.1 (60.7%)	160 (100.0%)	27 (16.9%)	26.9 (16.8%)
	合計 (0~400)		229.7 (57.4%)	395 (98.8%)	50 (12.5%)	58.7 (14.7%)
	記述 (0~6)		3.3 (55.0%)	6 (100.0%)	0 (0.0%)	1.6 (26.7%)
理科	物理 (0~100)	1,820	51.4 (51.4%)	94 (94.0%)	24 (24.0%)	12.0 (12.0%)
	化学 (0~100)	2,013	51.0 (51.0%)	87 (87.0%)	15 (15.0%)	12.4 (12.4%)
	生物 (0~100)	593	55.2 (55.2%)	90 (90.0%)	24 (24.0%)	12.2 (12.2%)
総合科目 (0~200)		7,551	121.9 (61.0%)	198 (99.0%)	10 (5.0%)	36.4 (18.2%)
数学	コース1 (0~200)	5,974	103.8 (51.9%)	190 (95.0%)	56 (28.0%)	25.5 (12.8%)
	コース2 (0~200)	1,981	110.6 (55.3%)	198 (99.0%)	56 (28.0%)	16.8 (8.4%)

備考：「平均点」、「最高点」、「最低点」及び「標準偏差」欄の下段の（ ）内の数字は、「得点範囲」の上限に対する割合を表す。

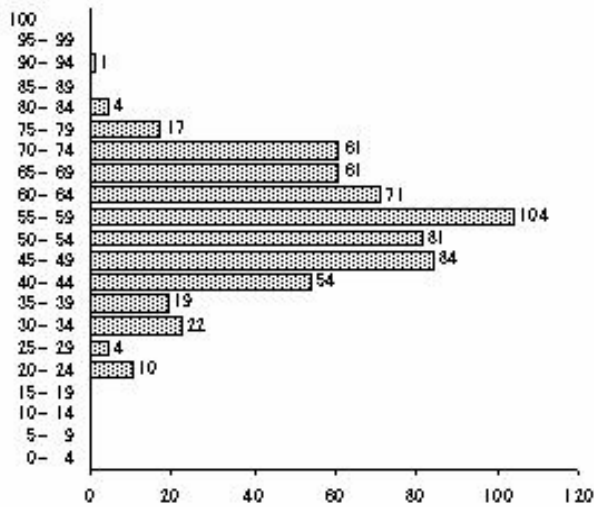
# 平成18年度 日本留学試験（第2回）得点分布図





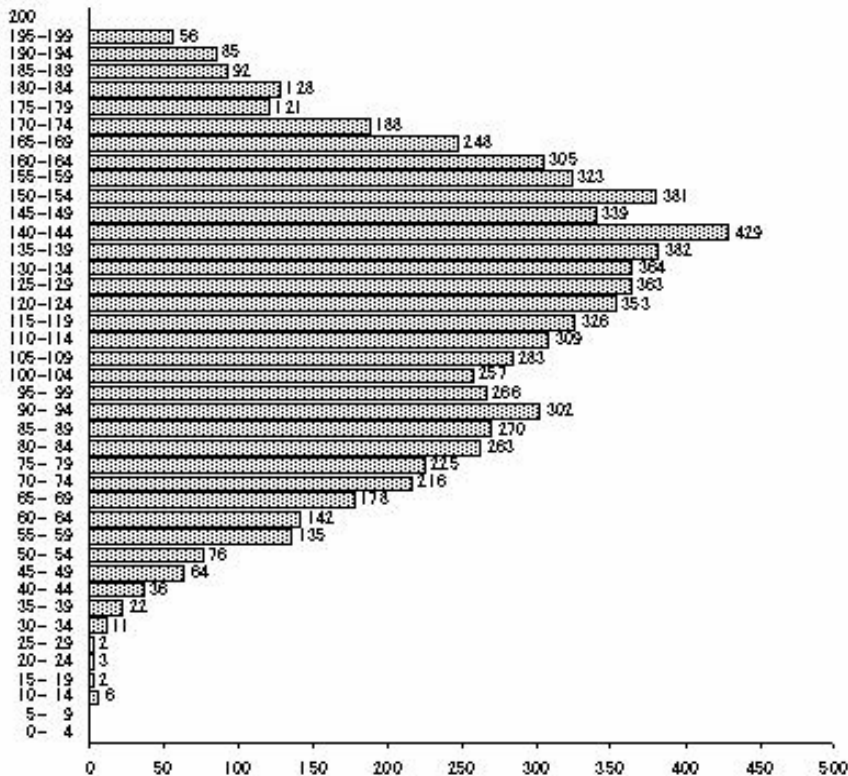
### 化 学

**総人数** 2,013 名  
**平均点** 51.0 点  
**最高点** 87.0 点  
**最低点** 15.0 点



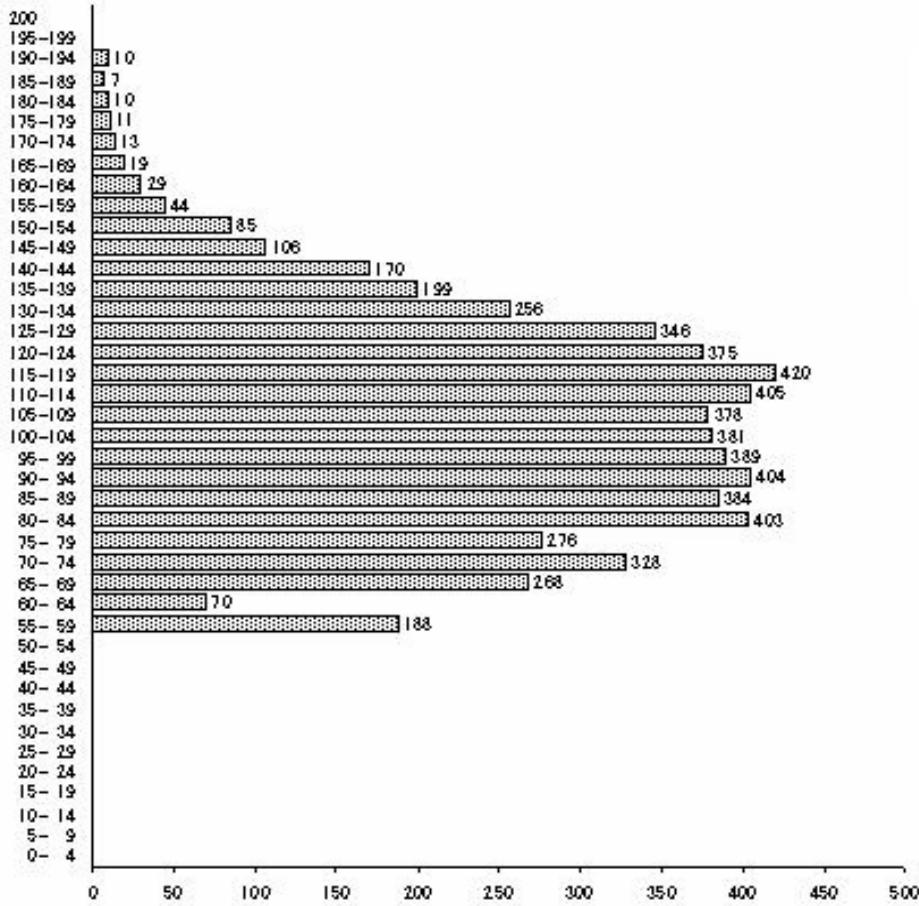
### 生 物

**総人数** 593 名  
**平均点** 55.2 点  
**最高点** 90.0 点  
**最低点** 24.0 点



### 総合科目

**総人数** 7,551 名  
**平均点** 121.9 点  
**最高点** 198.0 点  
**最低点** 10.0 点



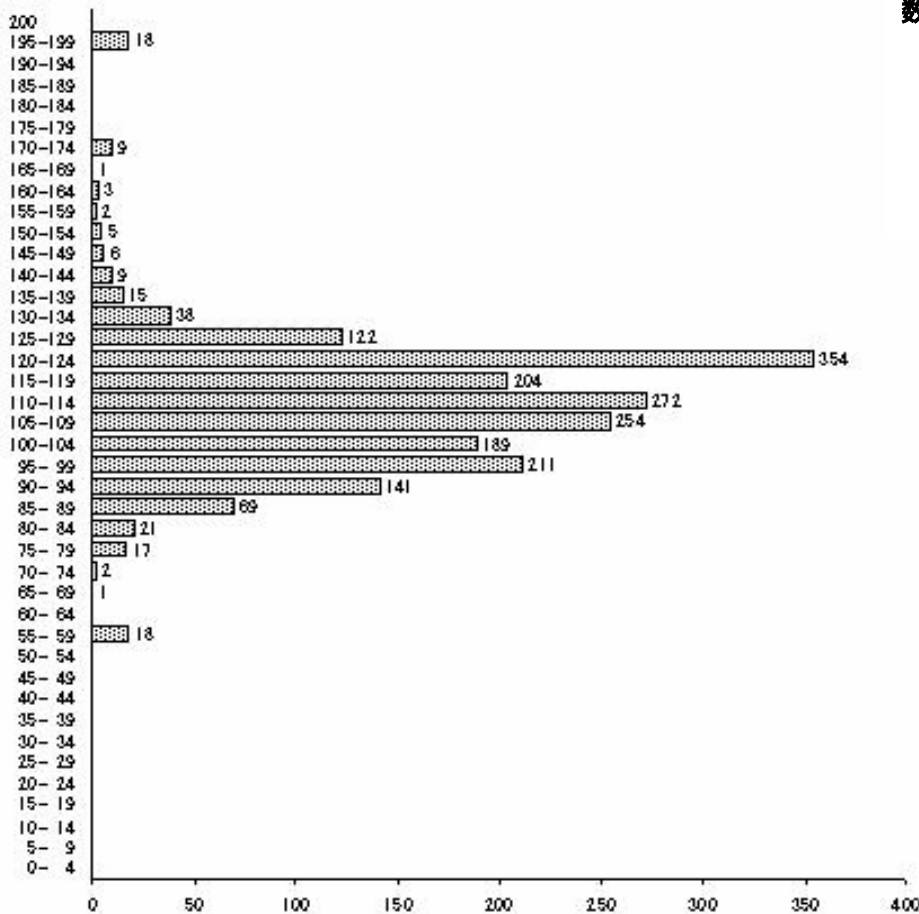
### 数学(コース1)

総人数 5,974名

平均点 103.8点

最高点 190.0点

最低点 56.0点



### 数学(コース2)

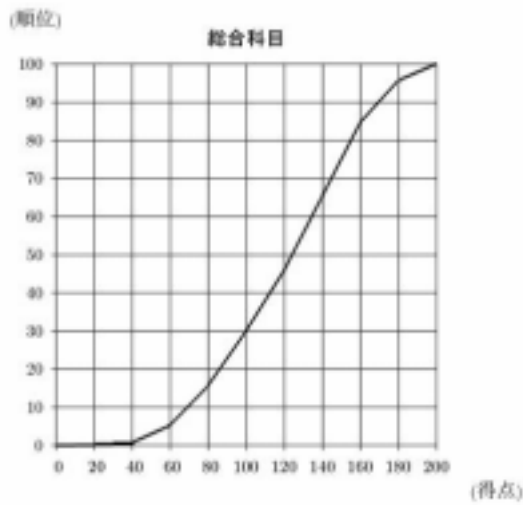
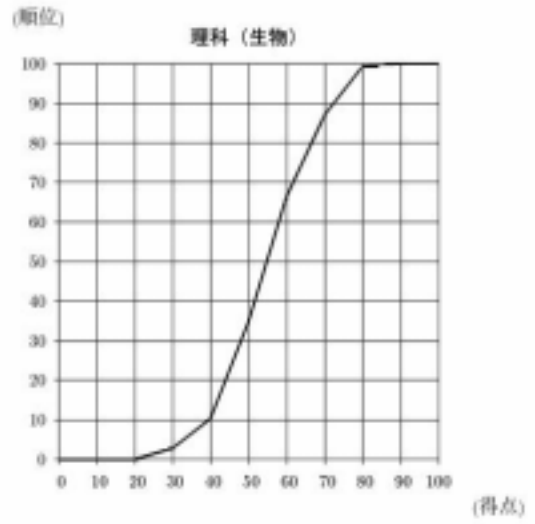
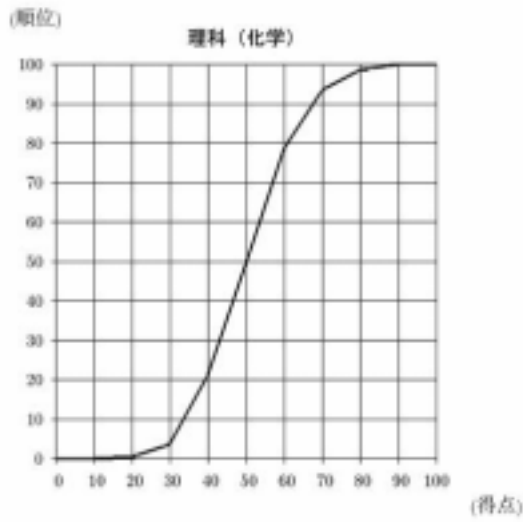
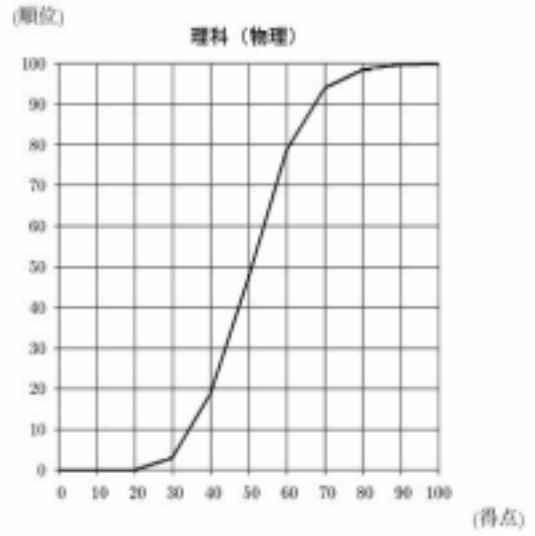
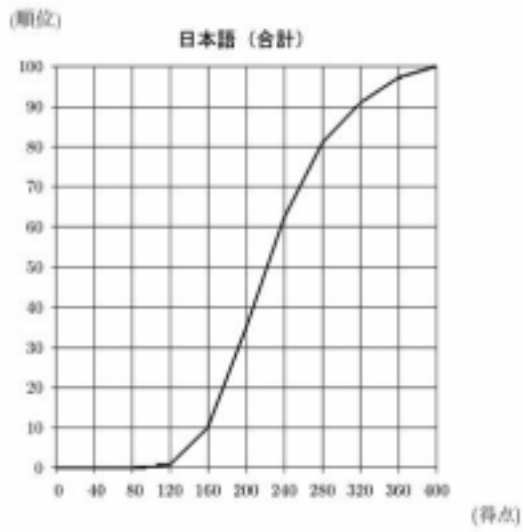
総人数 1,981名

平均点 110.6点

最高点 198.0点

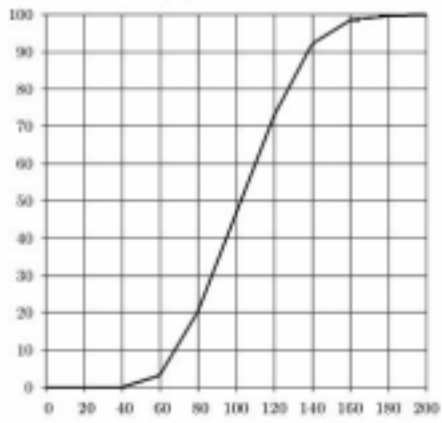
最低点 56.0点

# 平成18年度 日本留学試験（第2回）得点累積分布図



(順位)

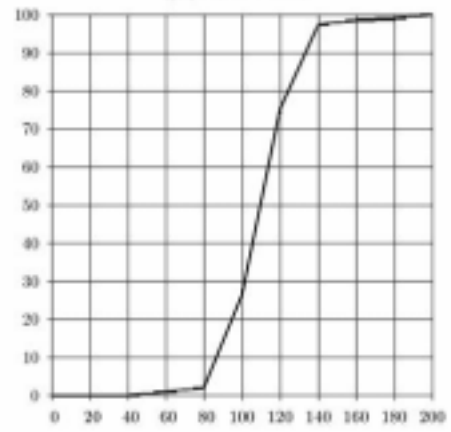
数学 (コース1)



(得点)

(順位)

数学 (コース2)



(得点)