

平成19年度日本留学試験（第1回）

実施結果の概要

目 次

平成19年度（2007年度）日本留学試験実施要項……………	1
実施状況……………	3
科目別平均点等一覧……………	6
得点分布図……………	7
得点累積分布図……………	10

独立行政法人 日本学生支援機構

平成 19 年度（2007 年度）日本留学試験実施要項

1. 目 的

外国人留学生として、我が国の大学（学部）等に入学を希望する者について、日本語力及び基礎学力の評価を行う。

2. 実施者

独立行政法人日本学生支援機構（以下「機構」という。）が、文部科学省、外務省、大学及び国内外の関係機関の協力を得て実施する。

3. 試験の方法、内容等

- (1) 対 象 : 外国人留学生として、我が国の大学等に入学を希望する者
- (2) 試 験 日 : 第 1 回 平成 19 年（2007 年） 6 月 17 日（日）
第 2 回 平成 19 年（2007 年） 11 月 11 日（日）
- (3) 実 施 地 : 国 内 北海道、宮城県、群馬県、埼玉県、千葉県、東京都、神奈川県、石川県又は富山県、愛知県、京都府、大阪府、兵庫県、岡山県又は広島県、福岡県及び沖縄県
国 外 インド（ニューデリー）、インドネシア（ジャカルタ及びスラバヤ）、韓国（ソウル及びプサン）、シンガポール、スリランカ（コロンボ）、タイ（バンコク）、台湾（台北）、フィリピン（マニラ）、ベトナム（ハノイ及びホーチミン）、マレーシア（クアラルンプール）、ミャンマー（ヤンゴン）、モンゴル（ウランバートル）及びロシア（ウラジオストク）

(4) 出題科目等

受験者は、受験希望の大学等の指定に基づき、以下の科目の中から選択して受験する。

科 目	目 的	時 間	得点範囲
日 本 語	日本の大学等での勉学に対応できる日本語力（アカデミック・ジャパニーズ）を測定する。	120 分	0～400 点
理 科	日本の大学等の理系学部での勉学に必要な理科（物理・化学・生物）の基礎的な学力を測定する。	80 分	0～200 点
総合科目	日本の大学等での勉学に必要な文系の基礎的な学力、特に思考力、論理的能力を測定する。	80 分	0～200 点
数 学	日本の大学等での勉学に必要な数学の基礎的な学力を測定する。	80 分	0～200 点

[備 考]

- ① 日本語の科目は、記述、読解、聴解、聴読解の 4 領域から構成される。
ただし、記述の評価は、上記の得点範囲には含めず、文法的能力及び論理的能力について基準に基づき採点し、文法的能力・論理的能力それぞれを 0～3 点の範囲で表示する。
 - ② 理科について、受験者は、受験希望の大学等の指定に基づき、物理・化学・生物から 2 科目を選択する。
 - ③ 数学について、受験者は、受験希望の大学等の指定に基づき、文系学部及び数学を必要とする程度が比較的少ない理系学部用のコース 1、数学を高度に必要とする学部用のコース 2 のどちらかを選択する。
 - ④ 理科と総合科目を同時に選択することはできない。
 - ⑤ 上記の得点範囲は、素点ではなく、共通の尺度上で表示する。
 - ⑥ 出題範囲は、各科目のシラバスを参照のこと。
- (5) 出題言語 : 日本語及び英語により出題するので、受験者は、受験希望の大学等の指定を踏まえて、出願の際にどちらかを申告する（日本語の科目は日本語による出題のみ）。
- (6) 解答方式 : 多肢選択方式（マークシート）（日本語の科目は記述式を含む。）

4. 出願の手続き等

(1) 出願手続き

① 願 書 : 所定のもの

② 受 験 料 : 国 内 (1科目のみの受験者) 5,460円 (税込み)
(2科目以上の受験者) 10,920円 (税込み)

国 外 インド 500ルピー
インドネシア 40,000ルピア
韓国 (1科目のみの受験者) 30,000ウォン
(2科目以上の受験者) 50,000ウォン
シンガポール 36シンガポールドル
スリランカ 700スリランカルピー
タイ 300バーツ
台湾 (1科目のみの受験者) 1,200台湾ドル
(2科目以上の受験者) 1,600台湾ドル
フィリピン 250ペソ
ベトナム 70,000ドン
マレーシア 60リングギット
ミャンマー 15FEC
モンゴル 10,000トゥグルグ
ロシア 300ルーブル

③ 受付期間 : 国 内 (第1回) 平成19年(2007年)2月19日(月)から3月16日(金)まで
(3月16日消印有効)
(第2回) 平成19年(2007年)7月2日(月)から7月27日(金)まで
(7月27日消印有効)

国 外 国内と同じ。

④ 出 願 : 国 内 機構留学生事業部留学試験課に提出する。
国 外 各国・地域の現地機関に提出する。

(2) 受験案内

出願手続き等の細目については、「平成19年度(2007年)日本留学試験受験案内」により公表する。

販売の方法 : 国 内 平成19年(2007年)2月19日(月)から1部510円(消費税含む。)で全国の
主要書店において販売予定

国 外 各国・地域の現地機関と調整のうえ、決定する。

(3) 受験票の送付

国 内 : 願書を受理したものについて、次に掲げる期日(予定)に発送する。

第1回 平成19年(2007年)5月18日(金)

第2回 平成19年(2007年)10月19日(金)

国 外 : 各国・地域の現地機関と調整のうえ、決定する。

5. 結果の通知等

(1) 受験者への通知

次に掲げる期日(予定)に、試験の成績を通知する。

第1回 平成19年(2007年)7月20日(金)

第2回 平成19年(2007年)12月18日(火)

(2) 大学等への通知

第1回については7月下旬から、第2回については12月下旬から、大学等からの成績照会への対応を開始する。

照会先: 独立行政法人日本学生支援機構 留学生事業部留学試験課 〒153-8503 東京都目黒区駒場4-5-29 電話: 03-6407-7457 FAX: 03-6407-7462 E-Mail: eju@jasso.go.jp
--

平成19年度日本留学試験（第1回）実施状況

1. 実施地別応募者数及び受験者数

実施地		応募者数（人）	受験者数（人）	
国内	北海道	114	108	
	東北	宮城	108	98
		群馬	114	99
	関東	埼玉	414	381
		千葉	681	629
		東京	6,777	6,142
		神奈川	622	580
	中部	石川	113	108
		愛知	806	769
	近畿	京都	642	621
		大阪	1,620	1,522
		兵庫	965	927
	中国	広島	297	287
	九州	福岡	1,660	1,595
	沖縄		111	104
国内小計		15,044	13,970	
国外	インド	ニューデリー	19	11
	インドネシア	ジャカルタ	138	100
		スラバヤ	120	77
	韓国	ソウル	1,410	1,139
		プサン	368	322
	シンガポール		16	14
	スリランカ	コロンボ	56	45
	タイ	バンコク	138	81
	台湾	台北	1,394	1,151
	フィリピン	マニラ	9	5
	ベトナム	ハノイ	129	86
		ホーチミン	176	147
	マレーシア	クアラルンプール	199	196
	ミャンマー	ヤンゴン	45	40
	モンゴル	ウランハートル	92	78
	ロシア	ウラジ・オストク	11	4
国外小計		4,320	3,496	
合計		19,364	17,466	

備考：基礎学力科目の出題言語に英語を選択した者は、次のとおりであった。

	応募者数	受験者数
国内	256	232
国外	618	427
合計	874	659

2. 実施会場

国内	北海道	： 北海道大学
	宮城県	： 宮城教育大学
	群馬県	： 東洋大学板倉キャンパス
	埼玉県	： 西武文理大学
	千葉県	： 明海大学浦安キャンパス
	東京都	： 聖心女子大学 大正大学巣鴨校舎 国士舘大学世田谷キャンパス 首都大学東京南大沢キャンパス 恵泉女学園大学 明星大学日野校
	神奈川県	： 神奈川大学横浜キャンパス
	石川県	： 金沢星稜大学
	愛知県	： 名城大学天白キャンパス
	京都府	： 同志社大学今出川校地
	大阪府	： 大阪経済法科大学
	兵庫県	： 神戸学院大学ポートアイランドキャンパス
	広島県	： 呉大学坂キャンパス
	福岡県	： 九州産業大学
	沖縄県	： 琉球大学千原キャンパス

国外	インド (ニューデリー)	： ジャワハルラル・ネール大学
	インドネシア (ジャカルタ)	： インドネシア大学デポックキャンパス
	(スラバヤ)	： IMAセンター
	韓国 (ソウル)	： 紫陽高校
	(プサン)	： プサンデザイン高校
	シンガポール	： シンガポール日本文化協会
	スリランカ (コロンボ)	： スリランカ公認会計士専門学校
	タイ (バンコク)	： タイ国元日本留学生協会 (OJ SAT)
	台湾 (台北)	： 語言訓練測驗中心 国立台湾大学社会学系 国立台湾師範大学附属高校
	フィリピン (マニラ)	： デ・ラサール大学
	ベトナム (ハノイ)	： ハノイ貿易大学 (ベトナム日本人材協力センター)
	(ホーチミン)	： ベトナム日本人材協力センター
	マレーシア (クアラルンプール)	： KDUカレッジ
	ミャンマー (ヤンゴン)	： ホテル・ニコル・ロイヤル・レイク・ヤンゴン
	モンゴル (ウランハートル)	： モンゴル日本センター
	ロシア (ウラジミール)	： 極東国立総合大学附属東洋学大学

3. 国・地域別受験者数内訳（国内実施分）

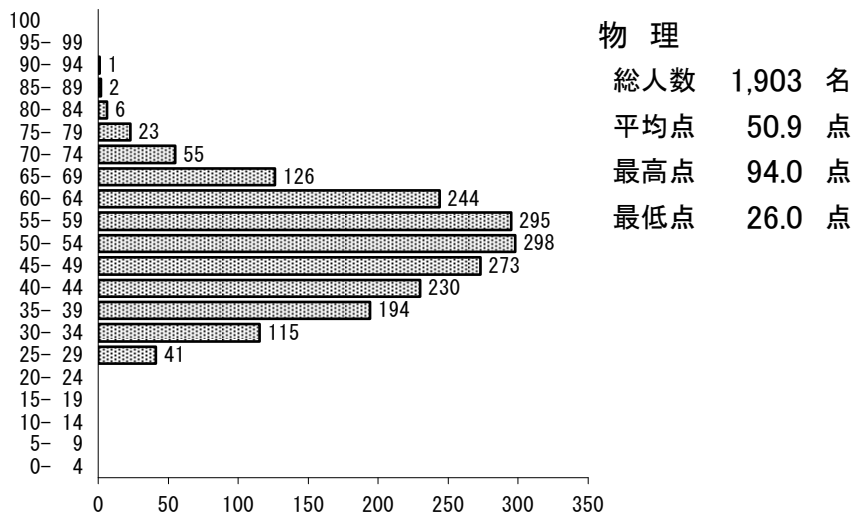
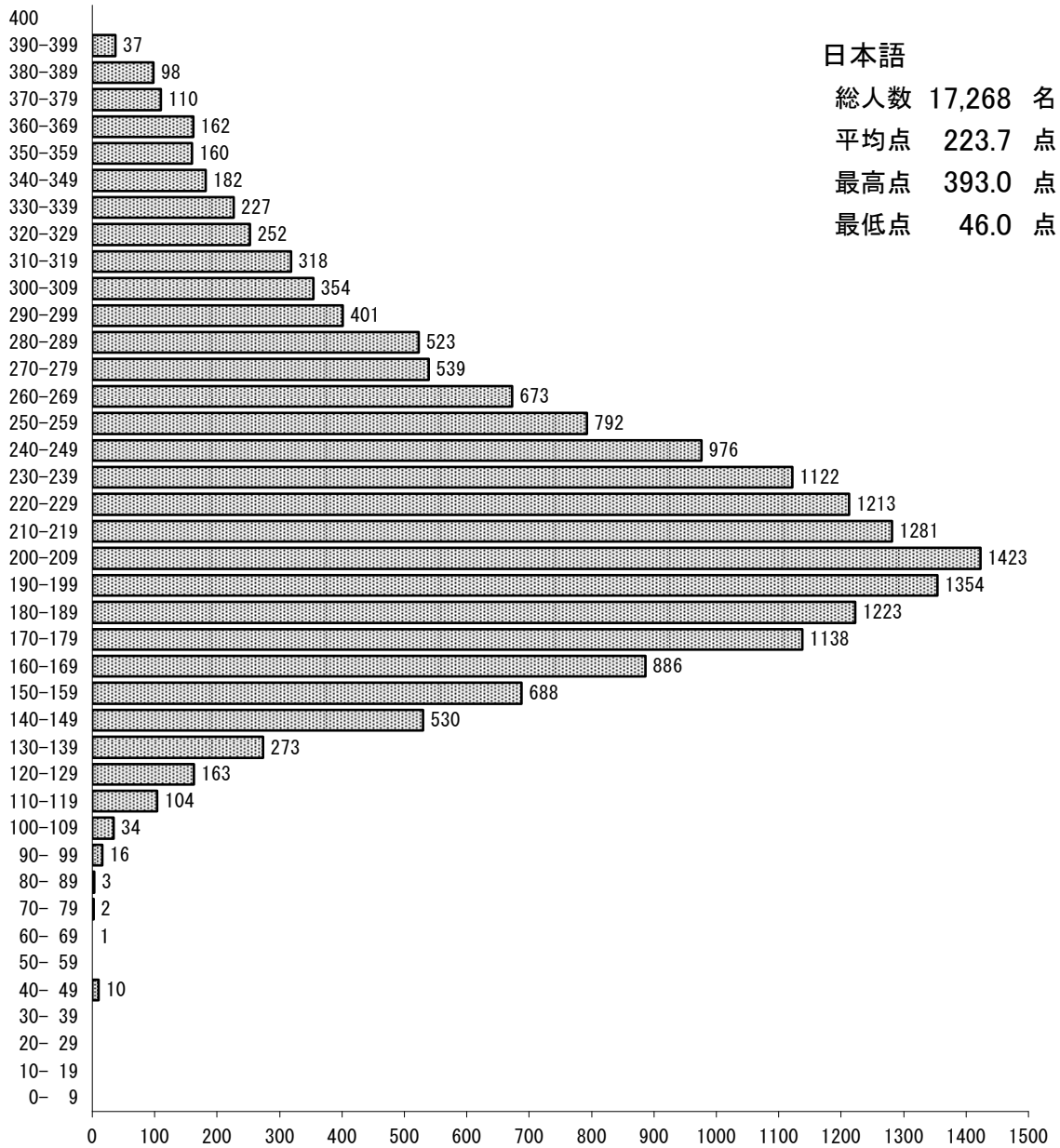
国・地域	受験者数(人)	国・地域	受験者数(人)
中国	10,343	ウクライナ	1
韓国	1,682	エチオピア	1
台湾	383	ガーナ	1
ベトナム	333	ボリビア	1
ネパール	275	ドミニカ共和国	1
タイ	245	エルサルバドル	1
スリランカ	149	ホンジュラス	1
インドネシア	87	アフガニスタン	1
ミャンマー	86	シンガポール	1
バングラデシュ	84	東ティモール	1
モンゴル	63	ベルギー	1
マレーシア	29	エストニア	1
インド	28	オランダ	1
イギリス	25	ノルウェー	1
アメリカ	21	イスラエル	1
フィリピン	15	ヨルダン	1
ロシア	13	その他	7
ウズベキスタン	11		
カンボジア	9		
ペルー	8		
フランス	8		
カナダ	6		
オーストラリア	6		
パキスタン	5		
スウェーデン	5		
ブラジル	5		
ドイツ	4		
イタリア	4		
メキシコ	3		
スイス	3		
サウジアラビア	3		
ナイジェリア	2		
ポルトガル	2		
ラオス	1	合 計（51の国・地域）	13,970
スペイン	1		

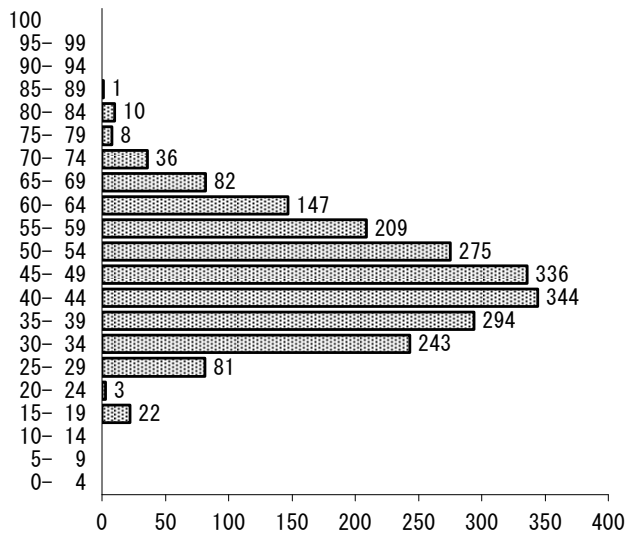
平成19年度日本留学試験（第1回）科目別平均点等一覧

科目等 (得点範囲)		受験者数(人)	平均点(点)	最高点(点)	最低点(点)	標準偏差
日本語	聴解 (0~120)	17,268	63.9 (53.3%)	115 (95.8%)	11 (9.2%)	18.7 (15.6%)
	聴読解 (0~120)		63.1 (52.6%)	118 (98.3%)	11 (9.2%)	18.8 (15.7%)
	読解 (0~160)		96.7 (60.4%)	160 (100.0%)	24 (15.0%)	25.6 (16.0%)
	合計 (0~400)		223.7 (55.9%)	393 (98.3%)	46 (11.5%)	56.4 (14.4%)
	記述 (0~6)		3.6 (60.0%)	6 (100.0%)	0 (0.0%)	1.5 (25.0%)
理科	物理 (0~100)	1,903	50.9 (50.9%)	94 (94.0%)	26 (26.0%)	11.4 (11.4%)
	化学 (0~100)	2,091	46.1 (46.1%)	86 (86.0%)	16 (16.0%)	11.5 (11.5%)
	生物 (0~100)	658	52.0 (52.0%)	90 (90.0%)	19 (19.0%)	11.9 (11.9%)
総合科目 (0~200)		8,149	110.8 (55.4%)	198 (99.0%)	9 (4.5%)	33.1 (16.6%)
数学	コース1 (0~200)	6,614	99.0 (49.5%)	183 (91.5%)	24 (12.0%)	26.2 (13.1%)
	コース2 (0~200)	1,920	115.3 (57.7%)	198 (99.0%)	36 (18.0%)	20.2 (10.1%)

備考：「平均点」、「最高点」、「最低点」及び「標準偏差」欄の下段の（ ）内の数字は、「得点範囲」の上限に対する割合を表す。

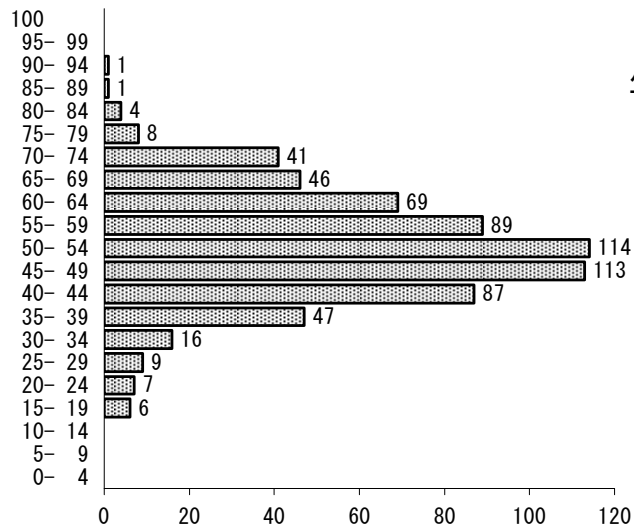
平成19年度 日本留学試験（第1回）得点分布図





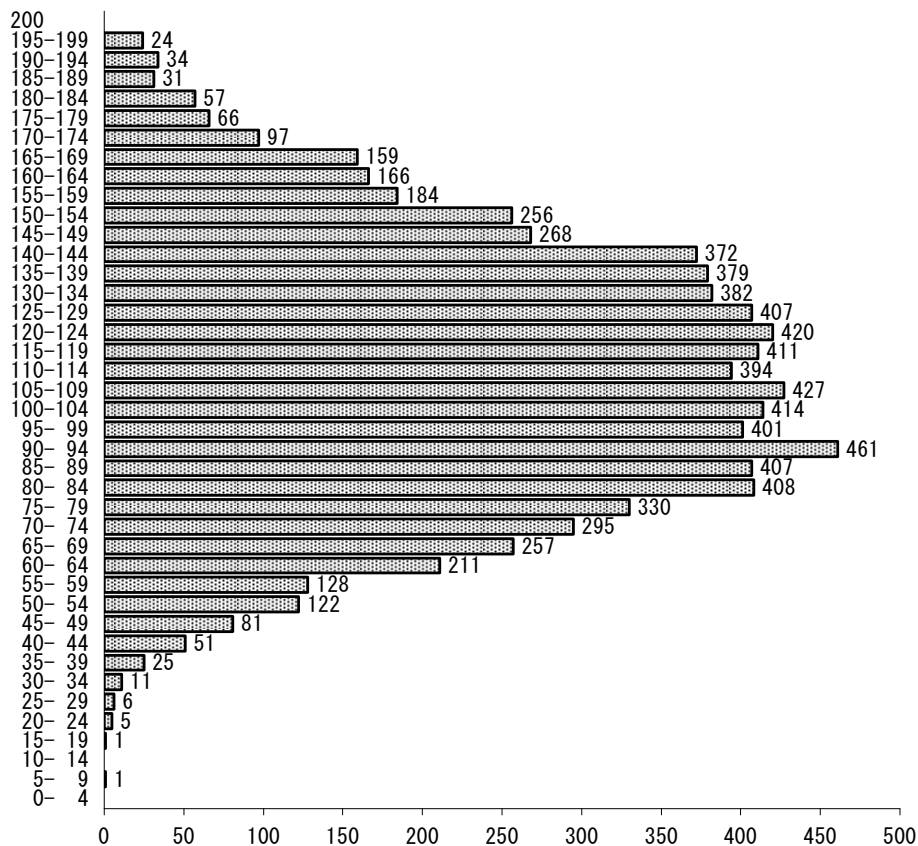
化学

総人数 2,091 名
 平均点 46.1 点
 最高点 86.0 点
 最低点 16.0 点



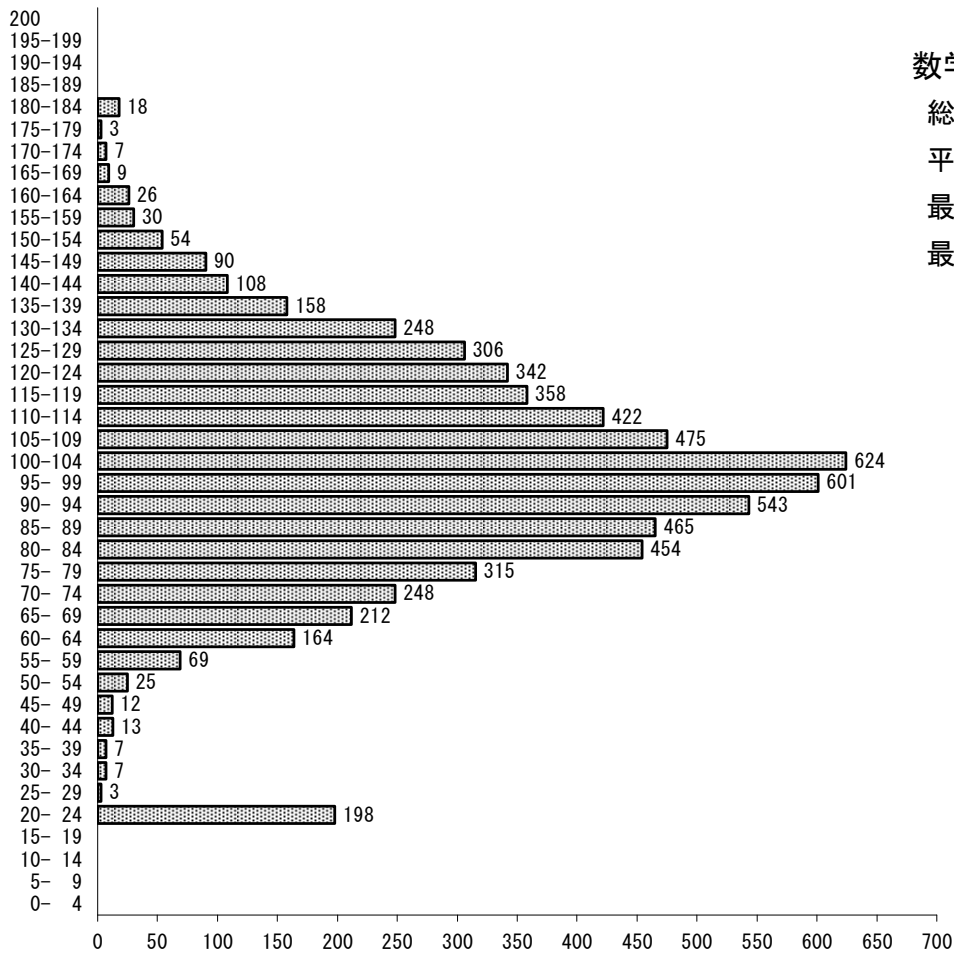
生物

総人数 658 名
 平均点 52.0 点
 最高点 90.0 点
 最低点 19.0 点



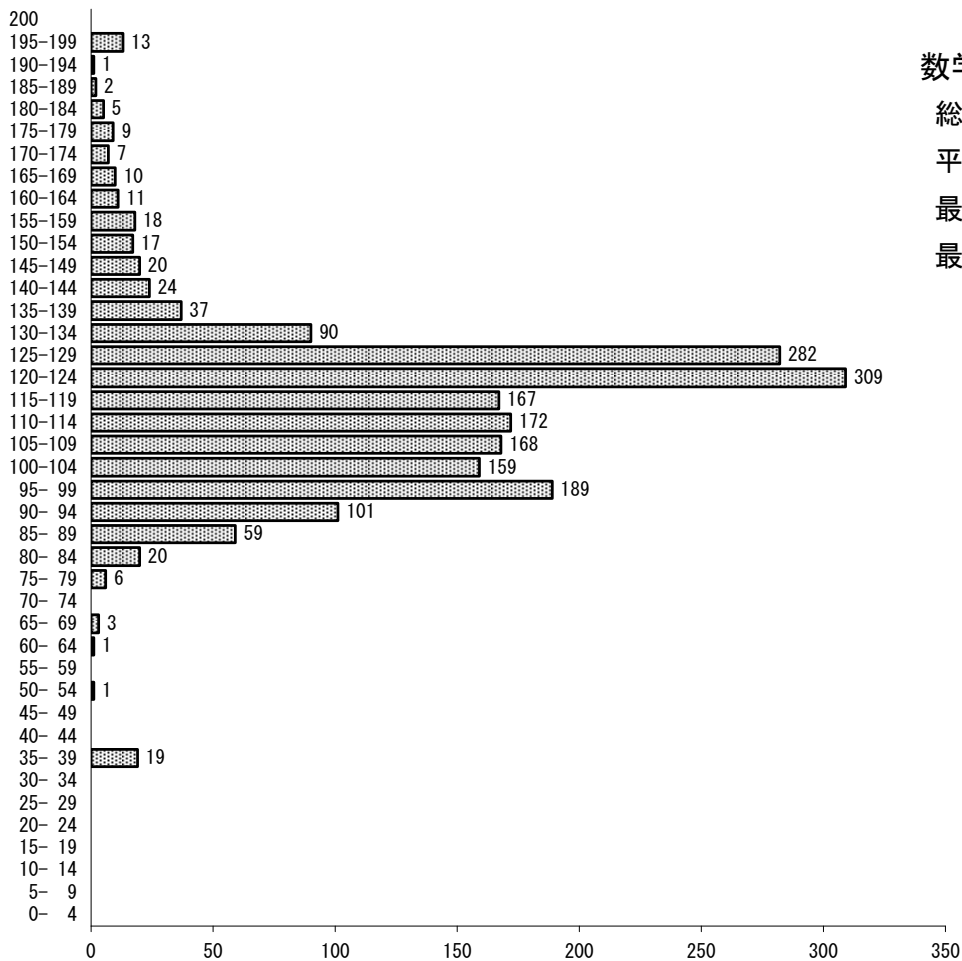
総合科目

総人数 8,149 名
 平均点 110.8 点
 最高点 198.0 点
 最低点 9.0 点



数学(コース1)

総人数 6,614 名
 平均点 99.0 点
 最高点 183.0 点
 最低点 24.0 点



数学(コース2)

総人数 1,920 名
 平均点 115.3 点
 最高点 198.0 点
 最低点 36.0 点

平成19年度 日本留学試験（第1回）得点累積分布図

