

# 平成 13 年度日本留学試験（試行試験）

## 実施結果の概要

### 目 次

平成 13 年度日本留学試験（試行試験）実施要項 .....	1
実施状況 .....	3
科目別平均点等一覧 .....	6
得点分布図 .....	7

財団法人 日本国際教育協会

# 平成13年度日本留学試験（試行試験）実施要項

## 1. 目的

日本留学試験（試行試験）は、次に掲げる事項を目的として実施する。

- (1) 成績の取得状況等に関して、現行の日本語能力試験及び私費外国人留学生統一試験との比較を行うこと。
- (2) 試験の得点等化のための各種データを収集すること。
- (3) 試験の本格実施に向けて適切な体制を整備すること。
- (4) 利用大学及び大学進学希望者に対して試験の広報を行うこと。

## 2. 実施者

国内については、財団法人日本国際教育協会（以下「本会」という。）が文部科学省、大学及び関係機関並びに各分野の専門家の協力を得て実施する。国外については、外務省等が現地の関係機関の協力を得て実施する。

## 3. 試験の方法、内容等

- (1) 対象：日本留学を希望する者
- (2) 試験日：平成13年11月18日（日）
- (3) 実施地：国内：北海道（札幌）、東北（仙台）、関東（東京）、中部（名古屋）、近畿（大阪）、中国（岡山）、九州（福岡）及び沖縄（那覇）  
国外：インドネシア（ジャカルタ及びスラバヤ）、ヴィエトナム（ハノイ）、韓国（ソウル及びプサン）、シンガポール（シンガポール）、タイ（バンコク）、台湾（台北）、フィリピン（マニラ）及びマレーシア（クアラルンプール）
- (4) 出題教科・科目等

教科	目的	時間	得点範囲
理 系	日本語	日本の大学での勉学に対応できる日本語力（アカデミック・ジャパニーズ）を測定する。	120分 0～400点
	理科	日本の大学の理系学部での勉学に必要な理科（物理・化学・生物）の基礎的な学力を測定する。	80分 0～200点
	数学	日本の大学での勉学に必要な数学の基礎的な学力を測定する。	80分 0～200点
文 系	日本語	日本の大学での勉学に対応できる日本語力（アカデミック・ジャパニーズ）を測定する。	120分 0～400点
	総合科目	日本の大学での勉学に必要な文系の基礎的な学力、特に思考力、論理的能力を測定する。	80分 0～200点
	数学	日本の大学での勉学に必要な数学の基礎的な学力を測定する。	80分 0～200点

### [備考]

日本語は、読解、聴解、聴読解、記述の4領域から構成される。

理科は、物理・化学・生物から2科目を選択する。

数学は、文系学部及び数学を必要とする程度が比較的少ない理系学部用のコース1、数学を高度に必要とする学部用のコース2のどちらかを選択する。

出題範囲は、各教科・科目のシラバスを参照のこと。

得点は、素点ではなく、共通の尺度上で表示するものとする。

記述の評価は、上記の配点とは別に、文法的能力及び論理的能力について基準に基づき採点（0～6点）し、表示する。

- (5) 出題言語 : 日本語及び英語により出題するので、受験者は出願の際にどちらかを申告する(日本語の科目は日本語による出題のみ)。  
(6) 解答方式 : 多肢選択方式(マークシート)(日本語科目は記述式を含む。)

#### 4. 出願の手続き等

##### (1) 出願手続き

願 書 : 所定のもの

受 験 料 : 無 料

受付期間 国 内 : 平成13年8月6日(月)から8月24日(金)まで(8月24日消印有効)

国 外 : 各国・地域の現地機関と協議のうえ、決定する。

出 願 国 内 : 本会事業部試験課に提出する(試行試験の実施は約8,000人を上限とし、それ以上の応募があった場合は受理できないことがある。)

国 外 : 各国・地域の現地機関に提出する(試行試験は実施体制の都合上、応募者数を制限することがある。)

##### (2) 受験案内

出願手続き等の細目については、平成13年8月に「平成13年度日本留学試験(試行試験)受験案内」により公表する。

配布の方法 国 内 : 平成13年8月6日(水)から配布する。

受験案内の入手希望者は、原則として、次の 及び を本会事業部試験課あてに送付すること。

申請書(所定のもの)

返送用封筒(住所・氏名を記入し、200円切手(受験案内1部の場合)を貼付した角2封筒)

国 外 : 各国・地域の現地機関と協議のうえ、決定する。

##### (3) 受験票の送付

願書を受理したのものについて、平成13年10月26日(金)(予定)に発送する。

#### 5. 結果の通知等

受験者本人に対し、平成14年1月上旬を目途に試験の成績を通知する。

ただし、国外分については、各国・地域の現地機関を通じて発送するため、受験者への送付は、平成14年1月下旬の予定。

また、大学及び日本語教育機関等へは、平成14年1月下旬を目途に、実施結果及び試験問題を送付する。

#### 6. その他

試行試験は平成14年度の大学等の入学選考には利用しないということで、大学等に対して、受験者の成績提供は行わない。

照 会 先

〒153-8503 東京都目黒区駒場4-5-29

財団法人日本国際教育協会 事業部試験課

電 話 03-5454-5338

FAX 03-5454-5339

E-Mail ne1@aiej.or.jp

# 平成13年度日本留学試験（試行試験）実施状況

## 1. 実施地別応募者数及び受験者数

実施地			応募者数(人)			受験者数(人)		
			日本語選択	英語選択	合計	日本語選択	英語選択	合計
国内	北海道	札幌	93	2	95	65	0	65
	東北	仙台	155	4	159	83	0	83
	関東	東京	4,310	115	4,425	1,817	80	1,897
	中部	名古屋	449	17	466	273	10	283
	近畿	大阪	857	13	870	436	5	441
	中国	倉敷	253	0	253	113	0	113
	九州	福岡	766	12	778	518	7	525
	沖縄		23	1	24	7	0	7
	国内小計		6,906	164	7,070	3,312	102	3,414
国外	インドネシア	ジャカルタ	2	39	41	2	27	29
		スラバヤ	19	23	42	16	16	32
	ベトナム	ハノイ	23	6	29	17	0	17
	韓国	ソウル	157	6	163	102	2	104
		プサン	128	0	128	71	0	71
	シンガポール		2	6	8	2	6	8
	タイ	バンコク	2	124	126	2	82	84
	台湾	台北	102	0	102	79	0	79
	フィリピン	マニラ	6	30	36	2	25	27
	マレーシア	クアラルンプール	182	19	201	179	18	197
	国外小計		623	253	876	472	176	648
合計			7,529	417	7,946	3,784	278	4,062

## 2 . 実施会場

- 国 内
- 北海道（札幌）： 札幌大学
  - 東北（仙台）： 東北大学川内北キャンパス
  - 関東（東京）： 東京農工大学工学部  
中央大学多摩キャンパス  
専修大学神田校舎  
上智大学  
アジア・アフリカ語学院  
財団法人アジア学生文化協会  
財団法人言語文化研究所附属東京日本語学校  
新宿日本語学校  
国際学友会日本語学校
  - 中部（名古屋）： 名古屋大学医学部  
名古屋工業大学
  - 近畿（大阪）： 大阪大学豊中地区
  - 中国（倉敷）： 倉敷芸術科学大学
  - 九州（福岡）： 九州大学六本松地区
  - 沖縄： 琉球大学
- 国 外
- インドネシア（ジャカルタ）： インドネシア大学  
（スラバヤ）： 日本・インドネシア文化交流センター
  - ヴェトナム（ハノイ）： ハノイ貿易大学
  - 韓 国（ソウル）： 善隣インターネット高校  
（プサン）： 釜山デザイン高校
  - シンガポール： 星日文化協会日本語学院
  - タイ（バンコク）： 国際交流基金バンコク日本語センター
  - 台 湾（台北）： 語言訓練測驗中心
  - フィリピン（マニラ）： フィリピン大学
  - マレーシア（クアラルンプール）： 尊孔独立中文中学

3 . 国・地域別受験者数内訳（国内実施分）

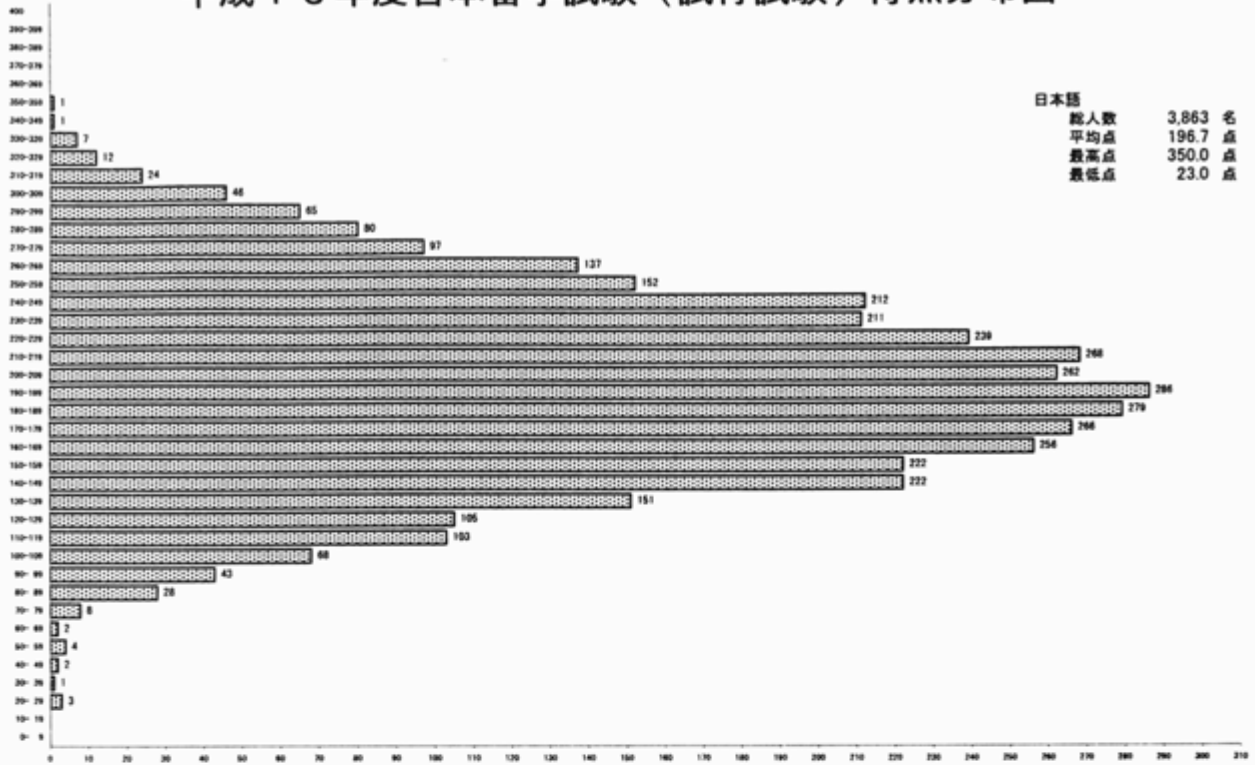
国・地域	受験者数（人）	国・地域	受験者数（人）
中国	2,590	ウガンダ	1
韓国	363	ガーナ	1
台湾	146	コロンビア	1
マレーシア	71	パキスタン	1
タイ	61	フランス	1
ヴェトナム	38	ベラルーシ	1
インドネシア	20	ホンジュラス	1
ミャンマー	19	ミクロネシア	1
モンゴル	13	モロッコ	1
スリランカ	12	ルーマニア	1
シンガポール	8	不明	13
イラン	7		
バングラデシュ	7		
フィリピン	6		
ラオス	5		
カンボディア	4		
アメリカ	3		
オーストラリア	3		
ペルー	3		
ロシア	3		
ケニア	2		
ネパール	2		
ブラジル	2		
イエメン	1		
イギリス	1		
インド	1		
		合 計	3,414

平成13年度日本留学試験（試行試験）科目別平均点等一覧（国内外実施分）

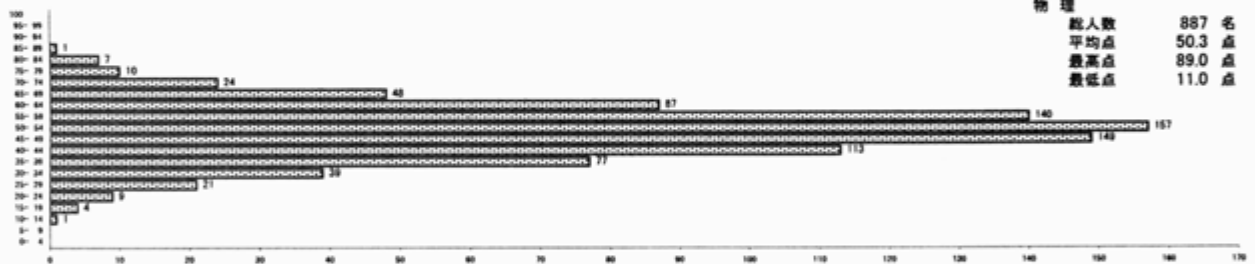
教科・科目等 (得点範囲)		受験者数(人)	平均点(点)	最高点(点)	最低点(点)	標準偏差
日本語	聴 解 (0~120)	3,863	58.8 (49.0%)	110 (91.7%)	4 (3.3%)	17.2 (14.3%)
	聴読解 (0~120)		58.9 (49.1%)	112 (93.3%)	2 (1.7%)	17.1 (14.3%)
	読 解 (0~160)		79.0 (49.4%)	153 (95.6%)	0 (0.0%)	23.1 (14.4%)
	合 計 (0~400)		196.7 (49.2%)	350 (87.5%)	23 (5.8%)	51.6 (12.9%)
	記 述 (0~6)		3.3 (55.5%)	6 (100.0%)	0 (0.0%)	1.4 (23.3%)
理 科	物 理 (0~100)	887	50.3 (50.3%)	89 (89.0%)	11 (11.0%)	11.5 (11.5%)
	化 学 (0~100)	845	51.3 (51.3%)	86 (86.0%)	11 (11.0%)	11.2 (11.2%)
	生 物 (0~100)	247	52.8 (52.8%)	86 (86.0%)	16 (16.0%)	13.4 (13.4%)
総合科目 (0~200)		1,611	100.6 (50.3%)	184 (92.0%)	16 (8.0%)	25.7 (12.9%)
数 学	コース1 (0~200)	1,740	99.2 (49.6%)	184 (92.0%)	33 (16.5%)	24.7 (12.4%)
	コース2 (0~200)	359	102.0 (51.0%)	171 (85.5%)	35 (17.5%)	23.3 (11.7%)

備考：「平均点」、「最高点」、「最低点」及び「標準偏差」欄の下段の（ ）内の数字は、「得点範囲の上限」に対する割合を表す。

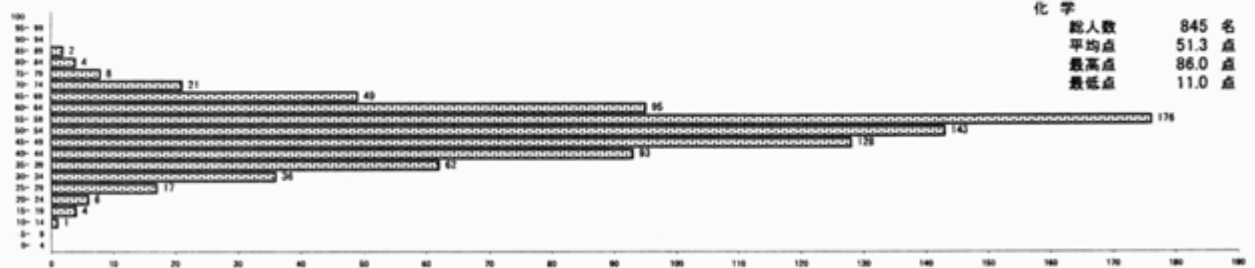
# 平成13年度日本留学試験（試行試験）得点分布図



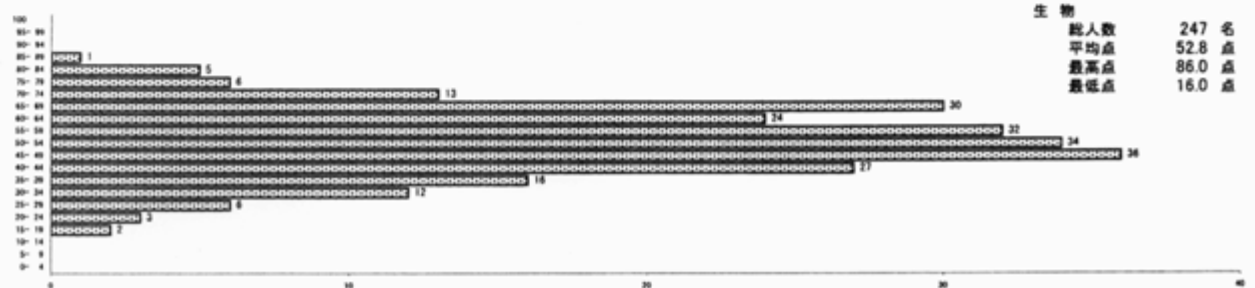
日本語  
 総人数 3,863 名  
 平均点 196.7 点  
 最高点 350.0 点  
 最低点 23.0 点



物理  
 総人数 887 名  
 平均点 50.3 点  
 最高点 89.0 点  
 最低点 11.0 点

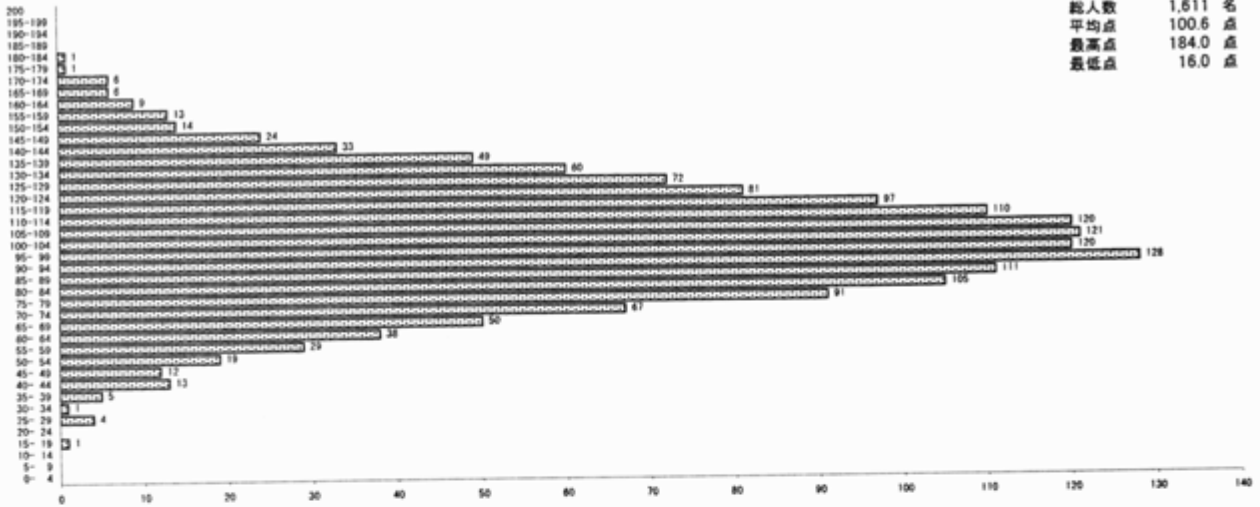


化学  
 総人数 845 名  
 平均点 51.3 点  
 最高点 86.0 点  
 最低点 11.0 点

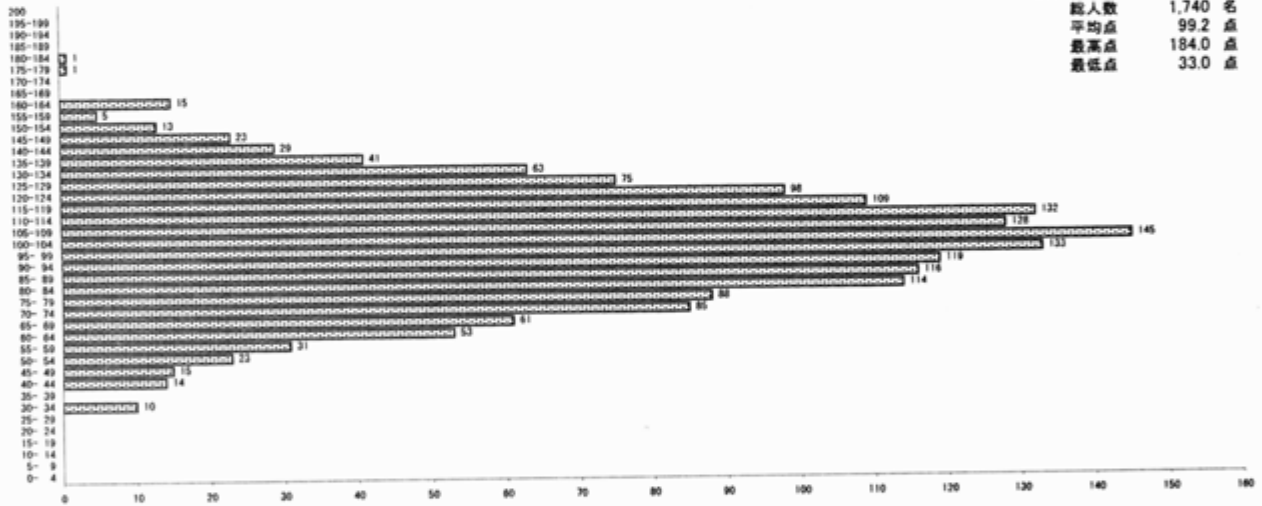


生物  
 総人数 247 名  
 平均点 52.8 点  
 最高点 86.0 点  
 最低点 16.0 点

総合科目	
総人数	1,611 名
平均点	100.6 点
最高点	184.0 点
最低点	16.0 点



数学(コース1)	
総人数	1,740 名
平均点	99.2 点
最高点	184.0 点
最低点	33.0 点



数学(コース2)	
総人数	359 名
平均点	102.0 点
最高点	171.0 点
最低点	35.0 点

