

# 平成 16 年度日本留学試験（第 1 回）

## 実施結果の概要

### 目 次

平成 16 年度（2004 年度）日本留学試験実施要項……………	1
実施状況……………	3
科目別平均点等一覧……………	6
得点分布図……………	7

独立行政法人 日本学生支援機構

# 平成16年度(2004年度)日本留学試験実施要項

## 1. 目的

外国人留学生として、我が国の大学(学部)等に入学を希望する者について、日本語力及び基礎学力の評価を行う。

## 2. 実施者

平成16年3月までは財団法人日本国際教育協会(以下「協会」という。)が、平成16年4月以降は独立行政法人日本学生支援機構(以下「機構」という。)が、文部科学省、外務省、大学及び国内外の関係機関の協力を得て実施する。

## 3. 試験の方法、内容等

(1) 対象 : 外国人留学生として、我が国の大学等に入学を希望する者

(2) 試験日 : 第1回 平成16年(2004年) 6月20日(日)

第2回 平成16年(2004年) 11月14日(日)

[備考] インドネシア、シンガポール及びマレーシアの第2回実施については、11月7日(日)を試験日とする。

(3) 実施地 : 国内 北海道、宮城県、群馬県、埼玉県、千葉県、東京都、神奈川県、石川県又は福井県、愛知県、京都府、大阪府、兵庫県、岡山県又は広島県、福岡県及び沖縄県

国外 インドネシア(ジャカルタ及びスラバヤ)、韓国(ソウル及びプサン)、シンガポール(シンガポール)、タイ(バンコク)、台湾(台北)、フィリピン(マニラ)、ベトナム(ハノイ及びホーチミン)、マレーシア(クアラルンプール)、ミャンマー(ヤンゴン)及びモンゴル(ウランバートル)

(4) 出題科目等

受験者は、受験希望の大学等の指定に基づき、以下の科目の中から選択して受験する。

科目	目的	時間	得点範囲
日本語	日本の大学等での勉学に対応できる日本語力(アカデミック・ジャパニーズ)を測定する。	120分	0~400点
理科	日本の大学等の理系学部での勉学に必要な理科(物理・化学・生物)の基礎的な学力を測定する。	80分	0~200点
総合科目	日本の大学等での勉学に必要な文系の基礎的な学力、特に思考力、論理的能力を測定する。	80分	0~200点
数学	日本の大学等での勉学に必要な数学の基礎的な学力を測定する。	80分	0~200点

[備考]

日本語の科目は、記述、読解、聴解、聴読解の4領域から構成される。

ただし、記述の評価は、上記の得点範囲には含めず、文法的能力及び論理的能力について基準に基づき採点し、0~6点の範囲で表示する。

理科について、受験者は、受験希望の大学等の指定に基づき、物理・化学・生物から2科目を選択する。

数学について、受験者は、受験希望の大学等の指定に基づき、文系学部及び数学を必要とする程度が比較的少ない理系学部用のコース1、数学を高度に必要とする学部用のコース2のどちらかを選択する。

理科と総合科目を同時に選択することはできない。

上記の得点範囲は、素点ではなく、共通の尺度上で表示する。

出題範囲は、各科目のシラバスを参照のこと。

(5) 出題言語 : 日本語及び英語により出題するので、受験者は、受験希望の大学等の指定を踏まえて、出願の際にどちらかを申告する(日本語の科目は日本語による出題のみ)。

(6) 解答方式 : 多肢選択方式(マークシート)(日本語の科目は記述式を含む。)

## 4. 出願の手続き等

(1) 出願手続き

願書 : 所定のもの

受験料	国内	(1科目のみの受験者)	5,460円(税込み)
		(2科目以上の受験者)	10,920円(税込み)
	国外	インドネシア	40,000ルピア
		韓国(1科目のみの受験者)	30,000ウォン
		(2科目以上の受験者)	50,000ウォン
		シンガポール	36シンガポールドル
		タイ	300バーツ
		台湾(1科目のみの受験者)	1,200台湾ドル
		(2科目以上の受験者)	1,600台湾ドル
		フィリピン	250ペソ
		ベトナム	70,000ドン
		マレーシア	60リンギット
		ミャンマー	15FEC
		モンゴル	10,000トゥグルグ

受付期間：国内(第1回)平成16年(2004年)2月23日(月)から3月19日(金)まで  
(3月19日消印有効)  
(第2回)平成16年(2004年)7月5日(月)から7月30日(金)まで  
(7月30日消印有効)

国外 国内と同じ。

出願：国内 第1回については協会事業部試験課に、第2回については機構留学生事業部留学試験課に提出する。

国外 各国・地域の現地機関に提出する。

## (2) 受験案内

出願手続き等の細目については、「平成16年度(2004年)日本留学試験受験案内」により公表する。

販売の方法：国内 平成16年(2004年)2月23日(月)から1部510円(消費税含む。)で  
全国の主要書店において販売予定

国外 各国・地域の現地機関と調整のうえ、決定する。

## (3) 受験票の送付

国内：願書を受理したのものについて、次に掲げる期日(予定)に発送する。

第1回 平成16年(2004年)5月21日(金)

第2回 平成16年(2004年)10月22日(金)

国外：各国・地域の現地機関と調整のうえ、決定する。

## 5. 結果の通知等

### (1) 受験者への通知

次に掲げる期日(予定)に、試験の成績を通知する。

第1回 平成16年(2004年)7月23日(金)

第2回 平成16年(2004年)12月20日(月)

### (2) 大学等への通知

第1回については7月下旬から、第2回については12月下旬から、大学等からの成績照会への対応を開始する。

照会先

〒153-8503 東京都目黒区駒場4-5-29

財団法人日本国際教育協会 事業部試験課(平成16年3月まで)

独立行政法人日本学生支援機構

留学生事業部留学試験課(平成16年4月から)

電話 03-6407-7457

FAX 03-6407-7462

E-Mail eju@aiej.or.jp

## 平成16年度日本留学試験（第1回）実施状況

### 1. 実施地別応募者数及び受験者数

実施地		応募者数(人)	受験者数(人)	
国内	北海道	247	227	
	東北	宮城	212	203
		群馬	131	127
	関東	埼玉	713	656
		千葉	923	864
		東京	7,720	7,154
		神奈川	1,052	967
	中部	石川	119	111
		愛知	807	756
	近畿	京都	690	659
		大阪	1,364	1,279
		兵庫	852	801
	中国	岡山	461	432
	九州	福岡	1,424	1,357
	沖縄		98	98
国内小計		16,813	15,691	
国外	インドネシア	ジャカルタ	273	161
		スラバヤ	128	93
	韓国	ソウル	419	340
		プサン	108	88
	シンガポール		10	10
	タイ	バンコク	341	201
	台湾	台北	1,357	1,142
	フィリピン	マニラ	16	7
	ベトナム	ハノイ	44	34
		ホーチミン	81	63
	マレーシア	クアラルンプール	48	39
	ミャンマー	ヤンゴン	45	38
	モンゴル	ウランバートル	63	52
国外小計		2,933	2,268	
合計		19,746	17,959	

備考：基礎学力科目の出題言語に英語を選択した者は、次のとおりであった。

	応募者数	受験者数
国内	110	102
国外	830	543
合計	940	645



3. 国・地域別受験者数内訳（国内実施分）

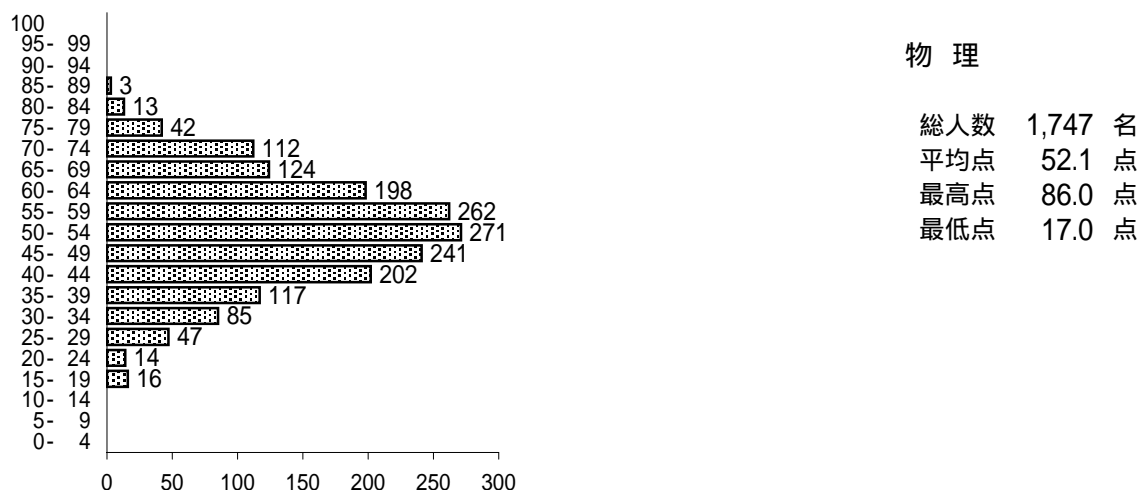
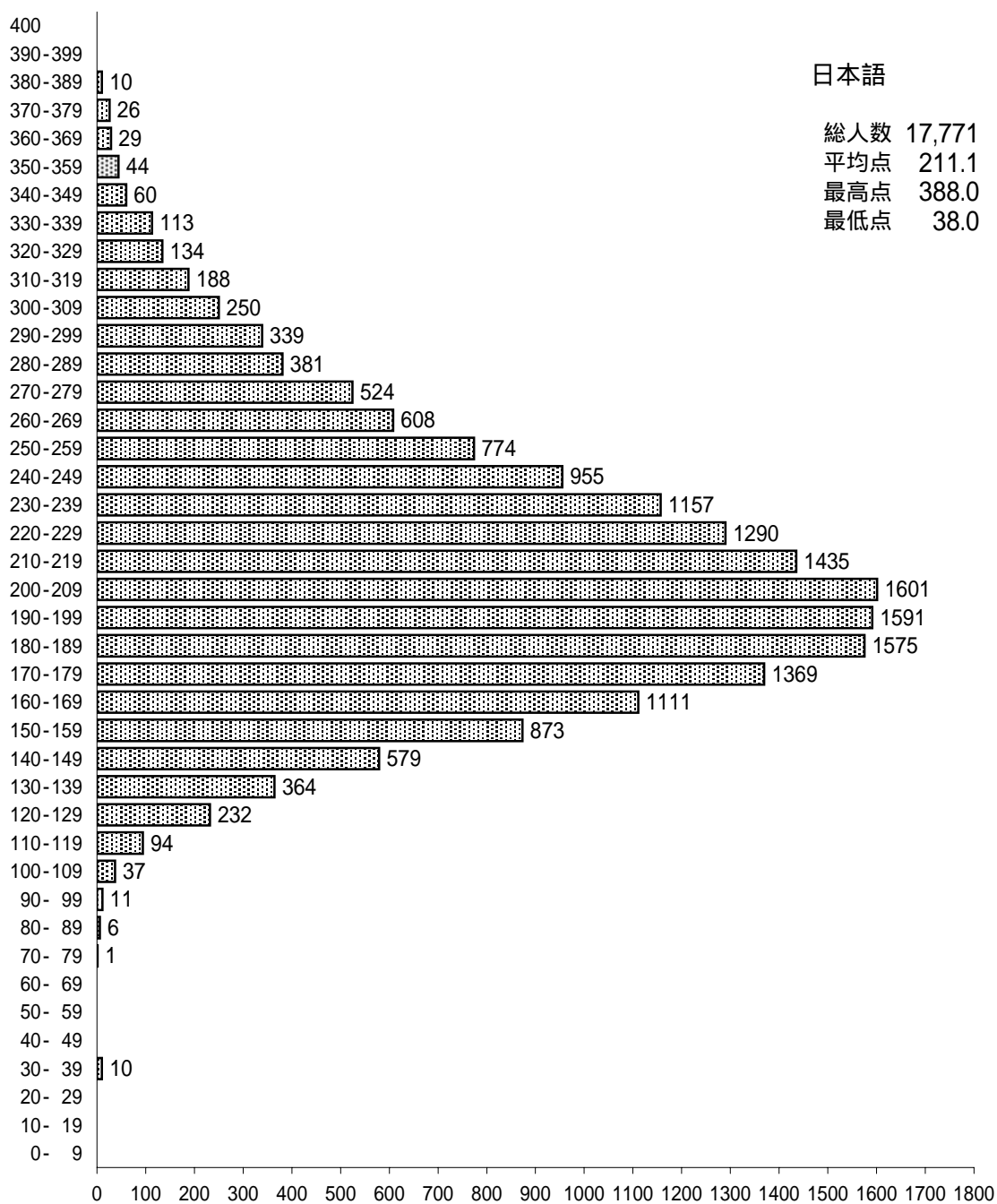
国・地域	受験者数(人)	国・地域	受験者数(人)
中国	13,690	ドイツ	1
韓国	1,066	ベルギー	1
台湾	192	ポルトガル	1
ベトナム	152	コロンビア	1
ネパール	82	ベネズエラ	1
タイ	78	メキシコ	1
モンゴル	74	イスラエル	1
インドネシア	73	イラク	1
スリランカ	64	トルコ	1
ミャンマー	51	ウズベキスタン	1
バングラデシュ	36	キルギス	1
マレーシア	28	ガーナ	1
イギリス	21	コンゴ民主共和国	1
フィリピン	9	タンザニア	1
ロシア	8	マリ	1
カンボジア	7	その他	2
アメリカ	7		
カナダ	6		
ペルー	5		
インド	4		
ウクライナ	4		
オーストラリア	3		
フランス	2		
スウェーデン	2		
ブラジル	2		
イラン	2		
シンガポール	1		
パキスタン	1		
ラオス	1		
クロアチア	1		
スペイン	1		
スロバキア	1		
		合 計（47の国・地域）	15,691

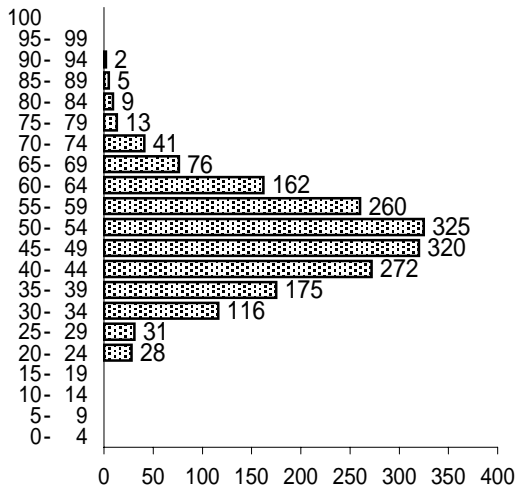
## 平成16年度日本留学試験（第1回）科目別平均点等一覧

科目等 (得点範囲)		受験者数(人)	平均点(点)	最高点(点)	最低点(点)	標準偏差
日本語	聴 解 (0~120)	17,771	61.6 (51.3%)	117 (97.5%)	7 (5.8%)	16.4 (13.7%)
	聴読解 (0~120)		61.1 (50.9%)	118 (98.3%)	9 (7.5%)	15.7 (13.1%)
	読 解 (0~160)		88.4 (55.3%)	160 (100.0%)	22 (13.8%)	23.1 (14.4%)
	合 計 (0~400)		211.1 (52.8%)	388 (97.0%)	38 (9.5%)	47.4 (11.9%)
	記 述 (0~6)		3.7 (61.7%)	6 (100.0%)	0 (0.0%)	1.5 (25.0%)
理 科	物 理 (0~100)	1,747	52.1 (52.1%)	86 (86.0%)	17 (17.0%)	12.8 (12.8%)
	化 学 (0~100)	1,835	49.2 (49.2%)	94 (94.0%)	20 (20.0%)	11.3 (11.3%)
	生 物 (0~100)	793	52.0 (52.0%)	84 (84.0%)	11 (11.0%)	13.8 (13.8%)
総合科目 (0~200)		9,568	121.1 (60.6%)	198 (99.0%)	8 (4.0%)	34.6 (17.3%)
数 学	コース1 (0~200)	7,618	100.0 (50.0%)	189 (94.5%)	42 (21.0%)	23.9 (12.0%)
	コース2 (0~200)	1,826	105.7 (52.9%)	192 (96.0%)	45 (22.5%)	16.7 (8.4%)

備考：「平均点」、「最高点」、「最低点」及び「標準偏差」欄の下段の（ ）内の数字は、「得点範囲」の上限に対する割合を表す。

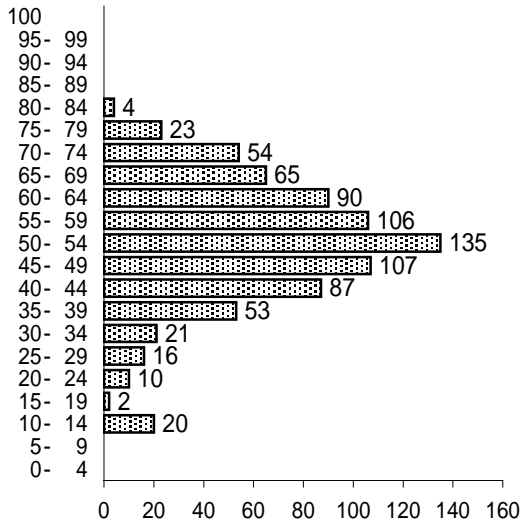
## 平成16年度 日本留学試験(第1回) 得点分布図





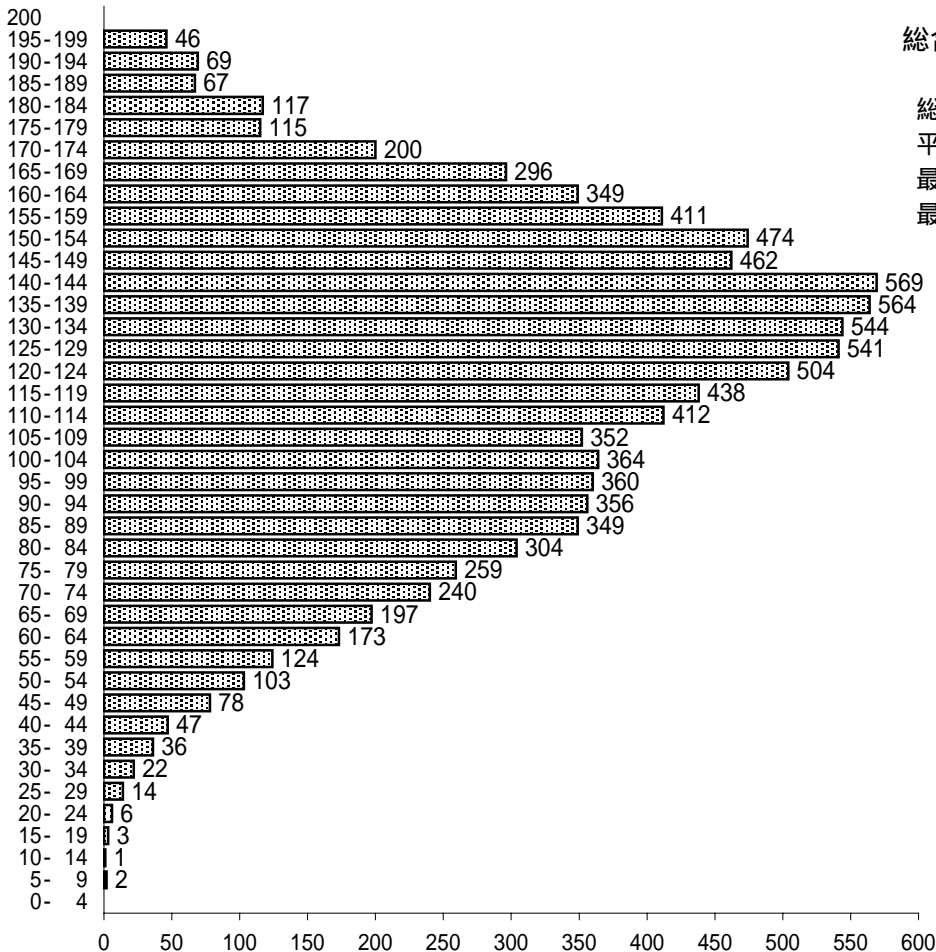
### 化学

総人数 1,835 名  
 平均点 49.2 点  
 最高点 94.0 点  
 最低点 20.0 点



### 生物

総人数 793 名  
 平均点 52.0 点  
 最高点 84.0 点  
 最低点 11.0 点



### 総合科目

総人数 9,568 名  
 平均点 121.1 点  
 最高点 198.0 点  
 最低点 8.0 点

