

平成17年度日本留学試験（第1回）

実施結果の概要

目次

平成17年度（2005年度）日本留学試験実施要項……………	1
実施状況……………	3
科目別平均点等一覧……………	6
得点分布図……………	7
得点累積分布図……………	9

独立行政法人 日本学生支援機構

平成17年度（2005年度）日本留学試験実施要項

1. 目 的

外国人留学生として、我が国の大学（学部）等に入学を希望する者について、日本語力及び基礎学力の評価を行う。

2. 実施者

独立行政法人日本学生支援機構（以下「機構」という。）が、文部科学省、外務省、大学及び国内外の関係機関の協力を得て実施する。

3. 試験の方法，内容等

(1) 対 象：外国人留学生として、我が国の大学等に入学を希望する者

(2) 試 験 日：第1回 平成17年（2005年）6月19日（日）
第2回 平成17年（2005年）11月13日（日）

(3) 実 施 地：国 内 北海道，宮城県，群馬県，埼玉県，千葉県，東京都，神奈川県，石川県，
愛知県，京都府，大阪府，兵庫県，岡山県又は広島県，福岡県及び沖縄県
国 外 インド（ニューデリー），インドネシア（ジャカルタ及びスラバヤ），
韓国（ソウル及びプサン），シンガポール（シンガポール），タイ（バン
コク），台湾（台北），フィリピン（マニラ），ベトナム（ハノイ及びホ
ーチミン），マレーシア（クアラルンプール），ミャンマー（ヤンゴン），
モンゴル（ウランバートル）及びロシア（ウラジオストク）

(4) 出題科目等

受験者は、受験希望の大学等の指定に基づき、以下の科目の中から選択して受験する。

科 目	目 的	時 間	得点範囲
日 本 語	日本の大学等での勉学に対応できる日本語力（アカデミック・ジャパニーズ）を測定する。	120分	0～400点
理 科	日本の大学等の理系学部での勉学に必要な理科（物理・化学・生物）の基礎的な学力を測定する。	80分	0～200点
総合科目	日本の大学等での勉学に必要な文系の基礎的な学力，特に思考力，論理的能力を測定する。	80分	0～200点
数 学	日本の大学等での勉学に必要な数学の基礎的な学力を測定する。	80分	0～200点

[備 考]

日本語の科目は、記述，読解，聴解，聴読解の4領域から構成される。

ただし、記述の評価は、上記の得点範囲には含めず、文法的能力及び論理的能力について基準に基づき採点し、0～6点の範囲で表示する。

理科について、受験者は、受験希望の大学等の指定に基づき、物理・化学・生物から2科目を選択する。

数学について、受験者は、受験希望の大学等の指定に基づき、文系学部及び数学を必要とする程度が比較的少ない理系学部用のコース1，数学を高度に必要とする学部用のコース2のどちらかを選択する。

理科と総合科目を同時に選択することはできない。

上記の得点範囲は、素点ではなく、共通の尺度上で表示する。

出題範囲は、各科目のシラバスを参照のこと。

(5) 出題言語：日本語及び英語により出題するので、受験者は、受験希望の大学等の指定を踏まえて、出願の際にどちらかを申告する（日本語の科目は日本語による出題のみ）。

(6) 解答方式：多肢選択方式（マークシート）（日本語の科目は記述式を含む。）

4. 出願の手続き等

(1) 出願手続き

願書：所定のもの

受験料：国内（1科目のみの受験者） 5,460円（税込み）
（2科目以上の受験者） 10,920円（税込み）

国外
インド 500 ルピー
インドネシア 40,000 ルピア
韓国（1科目のみの受験者） 30,000 ウォン
（2科目以上の受験者） 50,000 ウォン
シンガポール 36 シンガポールドル
タイ 300 バーツ
台湾（1科目のみの受験者） 1,200 台湾ドル
（2科目以上の受験者） 1,600 台湾ドル
フィリピン 250 ペソ
ベトナム 70,000 ドン
マレーシア 60 リンギット
ミャンマー 15 FEC
モンゴル 10,000 トゥグルグ
ロシア 300 ルーブル

受付期間：国内（第1回）平成17年（2005年）2月21日（月）から3月18日（金）まで
（3月18日消印有効）

（第2回）平成17年（2005年）7月 4日（月）から7月29日（金）まで
（7月29日消印有効）

国外 国内と同じ。

出願：国内 機構留学生事業部留学試験課に提出する。

国外 各国・地域の現地機関に提出する。

(2) 受験案内

出願手続き等の細目については、「平成17年度(2005年)日本留学試験受験案内」により公表する。

販売の方法：国内 平成17年（2005年）2月21日（月）から1部510円（消費税含む。）で
全国の主要書店において販売予定

国外 各国・地域の現地機関と調整のうえ、決定する。

(3) 受験票の送付

国内：願書を受理したものについて、次に掲げる期日（予定）に発送する。

第1回 平成17年（2005年）5月20日（金）

第2回 平成17年（2005年）10月21日（金）

国外：各国・地域の現地機関と調整のうえ、決定する。

5. 結果の通知等

(1) 受験者への通知

次に掲げる期日（予定）に、試験の成績を通知する。

第1回 平成17年（2005年）7月22日（金）

第2回 平成17年（2005年）12月20日（火）

(2) 大学等への通知

第1回については7月下旬から、第2回については12月下旬から、大学等からの成績照会への対応を開始する。

照 会 先

〒153-8503 東京都目黒区駒場4-5-29

独立行政法人日本学生支援機構 留学生事業部留学試験課

電 話 03-6407-7457

F A X 03-6407-7462

E-Mail eju@jasso.go.jp

平成17年度日本留学試験（第1回）実施状況

1. 実施地別応募者数及び受験者数

実施地			応募者数(人)	受験者数(人)
国内	北海道		84	81
	東北	宮城	172	155
		群馬	59	55
	関東	埼玉	410	365
		千葉	427	400
		東京	5,408	4,924
		神奈川	448	413
	中部	石川	74	70
		愛知	555	513
	近畿	京都	545	507
		大阪	1,196	1,090
		兵庫	621	589
	中国	岡山	500	473
	九州	福岡	1,053	1,014
沖縄		40	37	
国内小計			11,592	10,686
国外	インド	ニューデリー	8	2
		ジャカルタ	211	143
	インドネシア	スラバヤ	94	58
		ソウル	638	528
	韓国	プサン	190	155
		シンガポール		12
	タイ	バンコク	111	73
	台湾	台北	1,611	1,331
	フィリピン	マニラ	24	12
	ベトナム	ハノイ	68	44
		ホーチミン	74	58
	マレーシア	クアラルンプール	35	33
	ミャンマー	ヤンゴン	89	75
	モンゴル	ウランバートル	59	51
ロシア	ウラジストク	17	12	
国外小計			3,241	2,584
合計			14,833	13,270

備考：基礎学力科目の出題言語に英語を選択した者は、次のとおりであった。

	応募者数	受験者数
国内	153	138
国外	621	423
合計	774	561

2. 実施会場

- 国内
- 北海道 : 北海道大学
 - 宮 城 : 宮城大学
 - 群 馬 : 前橋工科大学
 - 埼 玉 : 平成国際大学
 - 千 葉 : 秀明大学千葉キャンパス
 - 東 京 : 慶應義塾大学三田キャンパス
 國學院大學渋谷キャンパス
 国土舘大学世田谷キャンパス
 亜細亜大学
 - 神奈川 : 産能大学湘南キャンパス
 - 石 川 : 金沢大学
 - 愛 知 : 中部大学
 - 京 都 : 京都教育大学藤森学舎地区
 - 大 阪 : 桃山学院大学
 - 兵 庫 : 甲子園大学
 - 岡 山 : 岡山県立大学
 - 福 岡 : 福岡大学
 - 沖 縄 : 沖縄国際大学
- 国外
- イ ン ド (ニューデリー) : デリー大学南キャンパス
 - インドネシア (ジャカルタ) : インドネシア大学
 (スラバヤ) : 日本・インドネシア文化交流センター
 - 韓 国 (ソウル) : 京畿高校
 (プサン) : プサンデザイン高校
 - シンガポール : シンガポール日本文化協会
 - タイ (バンコク) : タイ国元日本留学生協会
 - 台湾 (台北) : 語言訓練測驗中心
 国立台湾大学
 国立台湾師範大学附属高校
 - フィリピン (マニラ) : デラサール大学
 - ベトナム (ハノイ) : ハノイ貿易大学 (ベトナム日本人材協力センター)
 (ホーチミン) : ベトナム日本人材協力センター
 - マレーシア (クアラルンプール) : KDUカレッジ
 - ミャンマー (ヤンゴン) : 杉本・ニコ・ロイヤル・レイク・ヤンゴン
 - モンゴル (ウランバートル) : モンゴル・日本センター
 - ロシア (ウラジストク) : 極東国立総合大学附属東洋学大学

3 . 国・地域別受験者数内訳（国内実施分）

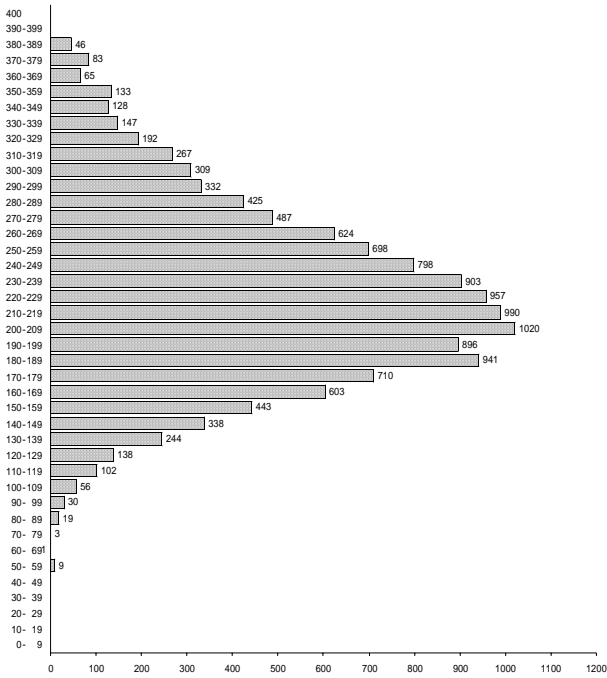
国・地域	受験者数(人)	国・地域	受験者数(人)
中国	7,923	シンガポール	1
韓国	1,378	ニュージーランド	1
ベトナム	255	スイス	1
台湾	252	スロバキア	1
ネパール	196	アイルランド	1
タイ	190	オランダ	1
スリランカ	149	ドイツ	1
インドネシア	75	ポーランド	1
ミャンマー	62	ブルガリア	1
バングラデシュ	39	ベルギー	1
マレーシア	24	ガーナ	1
モンゴル	22	モルディブ	1
フィリピン	13	エストニア	1
ロシア	10	チリ	1
イギリス	9	マリ	1
カンボジア	7	ナイジェリア	1
アメリカ	7	ルワンダ	1
インド	6	ボリビア	1
ペルー	5	イラン	1
カナダ	4	イラク	1
フランス	4	コートジボアール	1
イタリア	3	クウェート	1
サウジアラビア	3	シリア	1
オーストラリア	3	ベラルーシ	1
ラオス	2	その他	5
トルコ	2		
スペイン	2		
ルーマニア	2		
スウェーデン	2		
メキシコ	2		
ブラジル	2		
セネガル	2		
パキスタン	2		
		合計（57の国・地域）	10,686

平成 17 年度日本留学試験（第 1 回）科目別平均点等一覧

科目等 (得点範囲)		受験者数(人)	平均点(点)	最高点(点)	最低点(点)	標準偏差
日本語	聴 解 (0~120)	13,137	62.0 (51.7%)	112 (93.3%)	14 (11.7%)	18.2 (15.2%)
	聴読解 (0~120)		63.9 (53.3%)	114 (95.0%)	16 (13.3%)	19.1 (15.9%)
	読 解 (0~160)		98.9 (61.8%)	160 (100.0%)	24 (15.0%)	25.2 (15.8%)
	合 計 (0~400)		224.7 (56.2%)	386 (96.5%)	54 (13.5%)	55.5 (13.9%)
	記 述 (0~6)		4.1 (68.3%)	6 (100.0%)	0 (0.0%)	1.5 (25.0%)
理 科	物 理 (0~100)	1,244	50.6 (50.6%)	88 (88.0%)	23 (23.0%)	11.0 (11.0%)
	化 学 (0~100)	1,400	48.6 (48.6%)	95 (95.0%)	24 (24.0%)	11.1 (11.1%)
	生 物 (0~100)	527	57.2 (57.2%)	88 (88.0%)	23 (23.0%)	12.8 (12.8%)
総合科目 (0~200)		6,679	122.7 (61.4%)	198 (99.0%)	11 (5.5%)	33.4 (16.7%)
数 学	コース1 (0~200)	4,971	98.8 (49.4%)	191 (95.5%)	42 (21.0%)	26.1 (13.1%)
	コース2 (0~200)	1,297	104.6 (52.3%)	197 (98.5%)	40 (20.0%)	21.4 (10.7%)

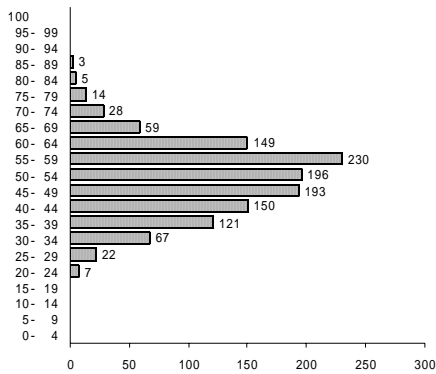
備考：「平均点」、「最高点」、「最低点」及び「標準偏差」欄の下段の（ ）内の数字は、「得点範囲」の上限に対する割合を表す。

平成17年度日本留学試験（第1回）得点分布図



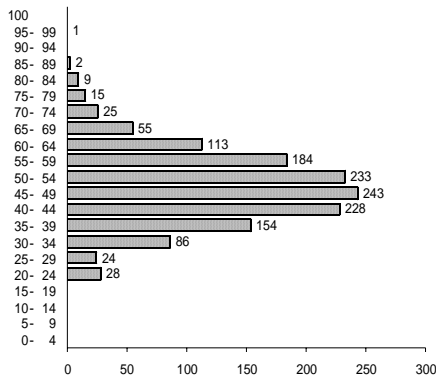
日本語

総人数 13,137 名
 平均点 224.7 点
 最高点 386.0 点
 最低点 54.0 点



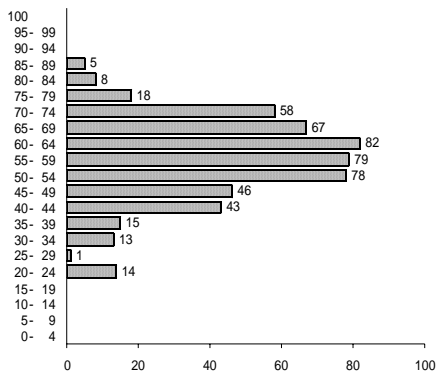
物理

総人数 1,244 名
 平均点 50.6 点
 最高点 88.0 点
 最低点 23.0 点



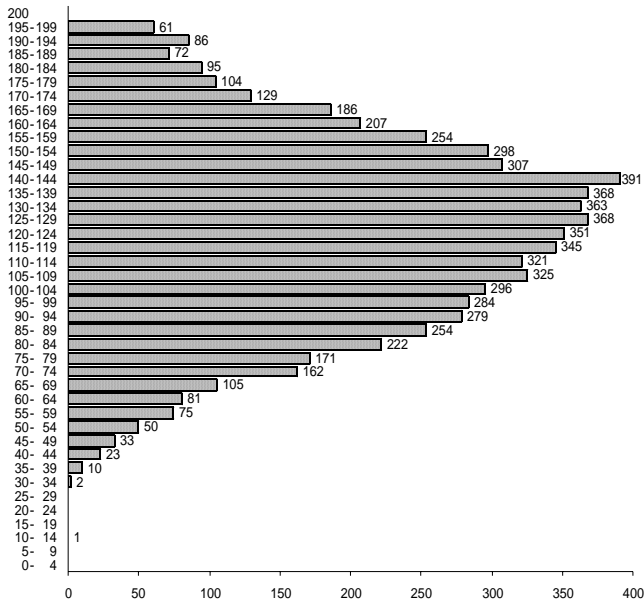
化学

総人数 1,400 名
 平均点 48.6 点
 最高点 95.0 点
 最低点 24.0 点



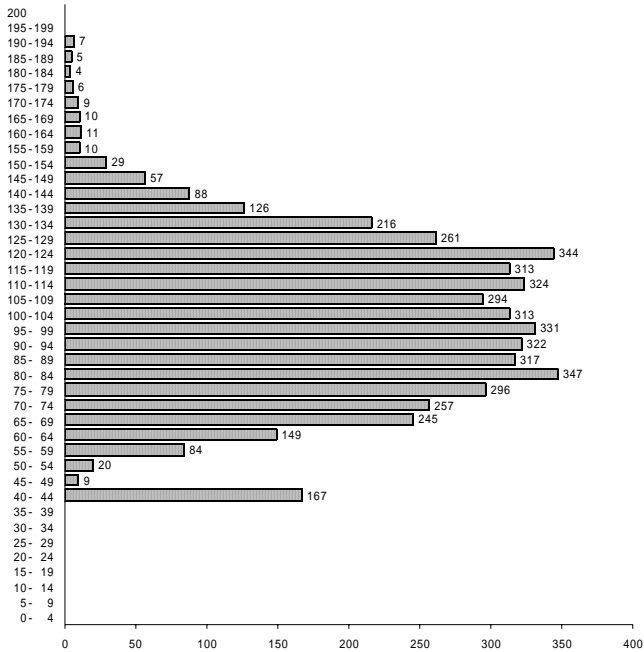
生物

総人数 527 名
 平均点 57.2 点
 最高点 88.0 点
 最低点 23.0 点



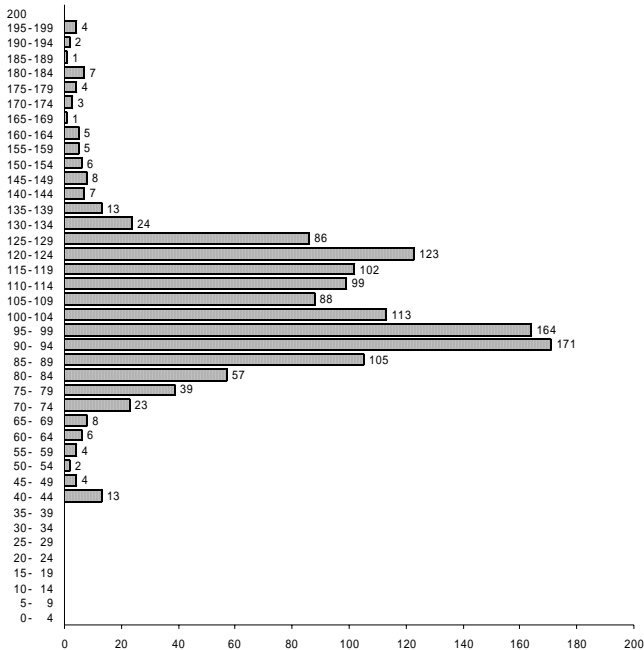
総合科目

総人数 6,679 名
 平均点 122.7 点
 最高点 198.0 点
 最低点 11.0 点



数学（コース1）

総人数 4,971 名
 平均点 98.8 点
 最高点 191.0 点
 最低点 42.0 点



数学（コース2）

総人数 1,297 名
 平均点 104.6 点
 最高点 197.0 点
 最低点 40.0 点

平成17年度日本留学試験（第1回）得点累積分布図

