

2020年度日本留学試験（第2回）

実施結果の概要

目次

2020年度日本留学試験実施要項……………	1
実施状況……………	3
科目別平均点等一覧……………	7
得点分布図……………	8
得点累積分布図……………	12

独立行政法人 日本学生支援機構

2020年度（令和2年度）日本留学試験実施要項

1. 目的

外国人留学生として、我が国の大学（学部）等に入学を希望する者について、日本語力及び基礎学力の評価を行う。

2. 実施者

独立行政法人日本学生支援機構が、文部科学省、外務省、大学及び国内外の関係機関の協力を得て実施する。

3. 試験の方法、内容等

- (1) 対象：外国人留学生として、我が国の大学等に入学を希望する者
- (2) 試験日：第1回 令和2年(2020年)6月21日(日) ※新型コロナウイルスの感染拡大の影響により中止。
第2回 令和2年(2020年)11月8日(日)
- (3) 実施地：国内 北海道、宮城県、群馬県、埼玉県、千葉県、東京都、神奈川県、石川県又は富山県、静岡県、愛知県、京都府、大阪府、兵庫県、岡山県又は広島県、福岡県及び沖縄県
国外 インド(ニューデリー)、インドネシア(ジャカルタ及びスラバヤ)、韓国(ソウル及びプサン)、シンガポール、スリランカ(コロンボ)(注)、タイ(バンコク及びチェンマイ)、台湾(台北)、フィリピン(マニラ)(注)、ベトナム(ハノイ及びホーチミン)、香港、マレーシア(クアラルンプール)、ミャンマー(ヤンゴン)、モンゴル(ウランバートル)及びロシア(ウラジオストク)
(注) 第2回の実施は、新型コロナウイルス感染拡大の影響により中止。

(4) 出題科目等

受験者は、受験希望の大学等の指定に基づき、以下の科目の中から選択して受験する。

科目	目的	時間	得点範囲
日本語	日本の大学等での勉学に対応できる日本語力(アカデミック・ジャパニーズ)を測定する。	125分	読解 聴解・聴読解 0～400点
			記述 0～50点
理科	日本の大学等の理系学部での勉学に必要な理科(物理・化学・生物)の基礎的な学力を測定する。	80分	0～200点
総合科目	日本の大学等での勉学に必要な文系の基礎的な学力、特に思考力、論理的能力を測定する。	80分	0～200点
数学	日本の大学等での勉学に必要な数学の基礎的な学力を測定する。	80分	0～200点

[備考]

- ①日本語の科目は、記述、読解、聴解・聴読解の3領域から構成される。
- ②理科について、受験者は、受験希望の大学等の指定に基づき、物理・化学・生物から2科目を選択する。
- ③数学について、受験者は、受験希望の大学等の指定に基づき、文系学部及び数学を必要とする程度が比較的少ない理系学部用のコース1、数学を高度に必要とする学部用のコース2のどちらかを選択する。
- ④理科と総合科目を同時に選択することはできない。
- ⑤上記の得点範囲は、日本語の科目の記述を除き、素点ではなく、共通の尺度上で表示する。また、記述については基準に基づき採点する。
- ⑥出題範囲は、各科目のシラバスを参照のこと。
- (5) 出題言語：日本語及び英語により出題するので、受験者は、受験希望の大学等の指定を踏まえて、出願の際にどちらかを申告する(日本語の科目は日本語による出題のみ)。
- (6) 解答方式：多肢選択方式(マークシート)(日本語の科目は記述式を含む。)

4. 出願の手続き等

(1) 出願手続き

① 願 書 : 所定のもの

② 受 験 料 : 国 内 (1科目のみの受験者) 7,700 円 (税込み)
(2科目以上の受験者) 14,300 円 (税込み)

国 外	インド	800	ルピー
	インドネシア	50,000	ルピア
	韓国 (1科目のみの受験者)	50,000	ウォン
	(2科目以上の受験者)	80,000	ウォン
	シンガポール	36	シンガポールドル
	スリランカ	1,000	スリランカルピー
	タイ	350	バーツ
	台湾 (1科目のみの受験者)	1,200	台湾ドル
	(2科目以上の受験者)	1,600	台湾ドル
	フィリピン	250	ペソ
	ベトナム	130,000	ドン
	香港 (1科目のみの受験者)	450	香港ドル
	(2科目以上の受験者)	850	香港ドル
	マレーシア	60	リングギット
	ミャンマー	15	米ドル
	モンゴル	14,000	トゥグルグ
	ロシア	300	ルーブル

③ 受付期間 : 国 内 (第1回) 郵送による出願は令和2年(2020年)2月17日(月)から
3月13日(金)まで(当日消印有効)
オンラインによる出願は令和2年(2020年)2月17日(月)
から3月13日(金)17時まで
(第2回) 郵送による出願は令和2年(2020年)7月6日(月)から
7月31日(金)まで(当日消印有効)
オンラインによる出願は令和2年(2020年)7月6日(月)
から7月31日(金)17時まで
国 外 (第1回) 令和2年(2020年)2月17日(月)から3月13日(金)まで
(第2回) 令和2年(2020年)7月6日(月)から7月31日(金)まで

④ 出 願 : 国 内 独立行政法人日本学生支援機構留学生事業部留学試験課に提出する。
国 外 各国・地域の現地機関に提出する。

(2) 出願方法

国 内 : 出願手続き等の細目については、独立行政法人日本学生支援機構のウェブサイトで公表する。

郵送による出願に必要な「2020年度日本留学試験受験案内(願書付き)」は、令和2年(2020年)2月17日(月)から1部本体486円+消費税で全国の主要書店において販売予定。

国 外 : 各国・地域の現地機関と調整のうえ、決定する。

(3) 受験票の送付

国 内 : 願書を受理したものについて、次に掲げる期日(予定)に発送する。

第1回 令和2年(2020年)5月22日(金)

第2回 令和2年(2020年)10月16日(金)

【備考】受験票、結果の通知の送料については、受験料に含む。

国 外 : 各国・地域の現地機関と調整のうえ、決定する。

【備考】受験票、結果の通知の送料については、受験案内等で公表する。

5. 結果の通知等

(1) 受験者への通知

次に掲げる期日(予定)に、試験の成績を通知する。

第1回 令和2年(2020年)7月29日(水) ※試験中止のため、通知無し。

第2回 令和2年(2020年)12月18日(金)

【備考】国内においてオンラインによる出願を行った者は、同日より、オンライン上での成績照会を開始する。

(2) 大学等からの成績照会

別途定める所定の登録手続きを行った大学等に対しては、(1)に掲げる期日より、オンライン上での成績照会を開始する。

照会先：独立行政法人日本学生支援機構 留学生事業部留学試験課 〒153-8503 東京都目黒区駒場 4-5-29 電話： 03-6407-7457 FAX： 03-6407-7462 E-Mail： jasso_eju@jasso.go.jp

2020年度日本留学試験（第2回）実施状況

1. 実施地別応募者数及び受験者数

実施地		応募者数(人)	受験者数(人)	
国内	北海道	79	54	
	東北	宮城	355	293
		群馬	63	46
	関東	埼玉	805	650
		千葉	652	488
		東京	14,799	10,551
		神奈川	594	473
	中部	富山	42	35
		静岡	333	308
		愛知	887	753
	近畿	京都	1,329	1,097
		大阪	2,784	2,210
		兵庫	640	519
	中国	広島	552	426
	九州	福岡	2,043	1,701
沖縄		41	38	
国内小計		25,998	19,642	
国外	インド	ニューデリー	76	42
	インドネシア	ジャカルタ	380	181
		スラバヤ	61	34
	韓国	ソウル	3,510	2,988
		プサン	779	662
	シンガポール		12	9
	スリランカ	コロンボ(※)	24	--
	タイ	バンコク	95	69
		チェンマイ	8	8
	台湾	台北	303	241
	フィリピン	マニラ(※)	--	--
	ベトナム	ハノイ	137	103
		ホーチミン	113	96
	香港		826	174
	マレーシア	クアラルンプール	204	196
	ミャンマー	ヤンゴン	28	10
モンゴル	ウランハートル	266	177	
ロシア	ウラジ・オストク	4	2	
国外小計		6,826	4,992	
合計		32,824	24,634	

※受験者数には、11月24日（火）に実施した追試験の受験者数を含む。

※コロンボとマニラについては、新型コロナウイルス感染拡大の影響により中止。

備考：基礎学力科目の出題言語に英語を選択した者は、次のとおりであった。

	応募者数(人)	受験者数(人)
国内	382	313
国外	762	410
合計	1,144	723

備考：障害、負傷等の理由で受験上の配慮の申し出があった応募者に対し、次のとおり承認した。

受験上の配慮申請者数 9名（国内5名、国外4名）

承認した受験上の配慮内容		障害種	件数
聴覚補助具の使用	補聴器の持参使用	聴覚障害	4
	ヘッドフォンの持参使用	聴覚障害	1
その他	別室受験	聴覚障害 肢体不自由 その他	5
	座席位置配慮	聴覚障害	4
	注意事項等の文字による伝達	聴覚障害	2
	車椅子の使用	肢体不自由	1

※同一申請者が複数の受験上の配慮を受けているため、のべ件数である。

備考：以下のとおり追試験を実施した。

実施日	2020年11月24日（火）
試験会場	東京都：TKP 新橋カンファレンスセンター 大阪府：梅田スカイビル
対象科目	日本語・理科・総合科目・数学
対象者	新型コロナウイルス感染症に感染または感染の疑いがあり、本試験を受験できなかった者及び新型コロナウイルス感染拡大の影響による入国制限等により本試験を受験できなかった者
対象者数	1,030名
受験者数	930名

2. 実施会場

【国内】

北海道	：	北海道大学 札幌キャンパス	富山県	：	富山大学 五福キャンパス
宮城県	：	東北大学 川内北キャンパス	静岡県	：	ツインメッセ静岡
群馬県	：	高崎白銀ビル	愛知県	：	愛知教育大学 刈谷キャンパス
埼玉県	：	埼玉大学 TKP 大宮ビジネスセンター TKP 大宮駅西口カンファレンスセンター	京都府	：	京都経済短期大学 京都大学 吉田キャンパス
千葉県	：	千葉大学 西千葉キャンパス TKP ガーデンシティ幕張 TKP ガーデンシティ千葉	大阪府	：	大阪大学 豊中キャンパス 大阪電気通信大学 寝屋川キャンパス 大阪電気通信大学 駅前キャンパス
東京都	：	上智大学 四谷キャンパス 東京大学教養学部 駒場キャンパス 明治大学 駿河台キャンパス 青山学院大学 青山キャンパス 拓殖大学 文京キャンパス 中央大学 多摩キャンパス 帝京大学 八王子キャンパス 一橋大学 国立キャンパス 法政大学 多摩キャンパス 創価大学 ヤマザキ動物看護大学南大沢キャンパス 東京ビッグサイト TFT ビル TKP 品川カンファレンスセンターANNEX TKP 品川カンファレンスセンター新館 TKP 東京駅大手町カンファレンスセンター TKP 虎ノ門駅前カンファレンスセンター TKP ガーデンシティ竹橋	兵庫県	：	芦屋大学 六麓荘キャンパス TKP 三宮ビジネスセンター
			広島県	：	県立広島大学 広島キャンパス
			福岡県	：	九州大学 大橋キャンパス 九州大学 伊都キャンパス 福岡女学院中学校・高等学校 KCS 福岡情報専門学校 TKP 博多駅筑紫口ビジネスセンター TKP 小倉駅前カンファレンスセンター
			沖縄県	：	琉球大学 千原キャンパス
神奈川県	：	関東学院大学 金沢八景キャンパス			

【国外】

インド	：	ニューデリー	：	Sri Venkateswara College, Delhi
インドネシア	：	ジャカルタ	：	インドネシア大学 DEPOK キャンパス
	：	スラバヤ	：	17 August 1945 University of Surabaya
韓国	：	ソウル	：	ヨンサン高等学校 ザムシル高等学校 ソクチョン中学校 カラク中学校 グロ高等学校 プサン
	：	プサン	：	大真電子通信高等学校 慶南工業高等学校
シンガポール	：		：	シンガポール日本文化協会
スリランカ	：	コロンボ	：	(新型コロナウイルス感染拡大の影響により中止)
タイ	：	バンコク	：	タイ国元日本留学生協会 (OJSAT)
	：	チェンマイ	：	チェンマイ大学
台湾	：	台北	：	語言訓練測驗中心 台湾大学社会及社工館
フィリピン	：	マニラ	：	(新型コロナウイルス感染拡大の影響により中止)
ベトナム	：	ハノイ	：	ハノイ貿易大学 (ベトナム日本人材協力センター)
	：	ホーチミン	：	ホーチミン市社会科学人文大学
香港	：		：	九龍灣國際展貿中心 (KITEC)
マレーシア	：	クアラルンプール	：	Sunway University
ミャンマー	：	ヤンゴン	：	MAJA
モンゴル	：	ウランハートル	：	モンゴル・日本センター モンゴル国立大学
ロシア	：	ウラシ`オストク	：	極東連邦総合大学

3. 国・地域別受験者数内訳（国内実施分）

国・地域	受験者数（人）	国・地域	受験者数（人）
中国	13,964	オーストラリア	3
ベトナム	2,430	カザフスタン	3
ネパール	1,030	ドイツ	3
韓国	418	トルコ	3
インドネシア	300	ノルウェー	3
台湾	259	イラン	2
モンゴル	194	エジプト	2
ミャンマー	162	スペイン	2
香港	146	デンマーク	2
マレーシア	122	ポルトガル	2
インド	76	ヨルダン	2
スリランカ	64	アゼルバイジャン	1
タイ	50	アルゼンチン	1
バングラデシュ	49	ウガンダ	1
フィリピン	33	エストニア	1
ウズベキスタン	32	カタール	1
アメリカ	24	ギリシャ	1
ロシア	19	コロンビア	1
ブラジル	17	スイス	1
カナダ	13	セネガル	1
マカオ	12	タジキスタン	1
アラブ首長国連邦	11	ニュージーランド	1
サウジアラビア	10	ブータン	1
フランス	8	ベラルーシ	1
カンボジア	7	ベルギー	1
シリア	7	ポーランド	1
イギリス	6	マダガスカル	1
イタリア	6	モロッコ	1
スウェーデン	6	南アフリカ	1
ペルー	6	その他	96
メキシコ	6		
ウクライナ	5		
パキスタン	5	合 計（63 の国・地域）	19,642
シンガポール	4		

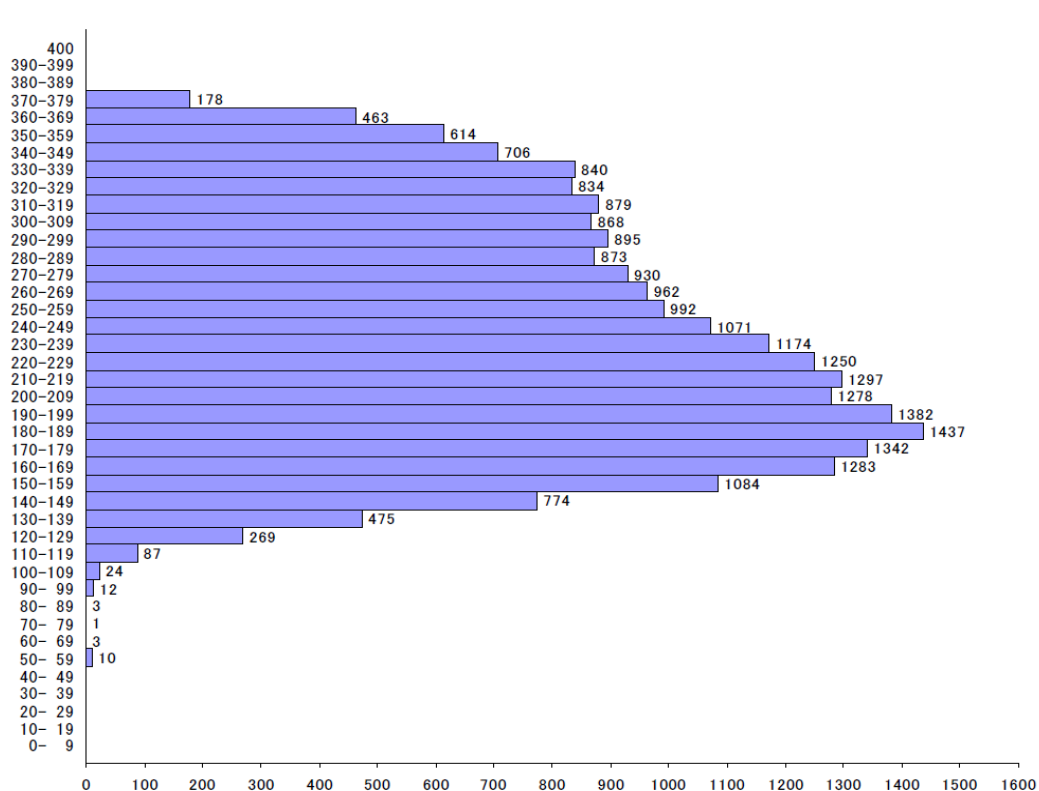
※受験者数には、11月24日（火）に実施した追試験の受験者数を含む。

2020年度日本留学試験（第2回）科目別平均点等一覧

科目等 (得点範囲)		受験者数(人)	平均点(点)	最高点(点)	最低点(点)	標準偏差
日本語	聴解・ 聴読解 (0～200)	24,290	103.9 (52.0%)	173 (86.5%)	30 (15.0%)	32.3 (16.2%)
	読解 (0～200)		134.5 (67.3%)	198 (99.0%)	26 (13.0%)	37.5 (18.8%)
	合計 (0～400)		238.4 (59.6%)	371 (92.8%)	56 (14.0%)	65.3 (16.3%)
	記述 (0～50)		34.0 (68.0%)	50 (100.0%)	0 (0.0%)	8.8 (17.6%)
理科	物理 (0～100)	4,054	55.5 (55.5%)	97 (97.0%)	20 (20.0%)	14.1 (14.1%)
	化学 (0～100)	4,692	53.0 (53.0%)	98 (98.0%)	21 (21.0%)	14.5 (14.5%)
	生物 (0～100)	1,268	62.4 (62.4%)	93 (93.0%)	15 (15.0%)	16.3 (16.3%)
総合科目 (0～200)		10,207	123.3 (61.7%)	198 (99.0%)	13 (6.5%)	34.0 (17.0%)
数学	コース1 (0～200)	8,339	98.8 (49.4%)	194 (97.0%)	50 (25.0%)	22.3 (11.2%)
	コース2 (0～200)	4,599	112.2 (56.1%)	200 (100.0%)	42 (21.0%)	27.0 (13.5%)

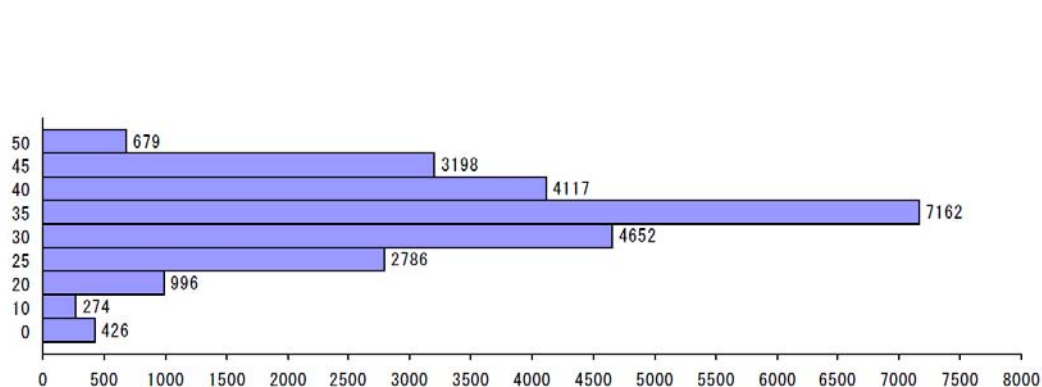
備考：「平均点」、「最高点」、「最低点」及び「標準偏差」欄の下段の（ ）内の数字は、「得点範囲」の上限に対する割合を表す。

2020年度日本留学試験（第2回）得点分布図



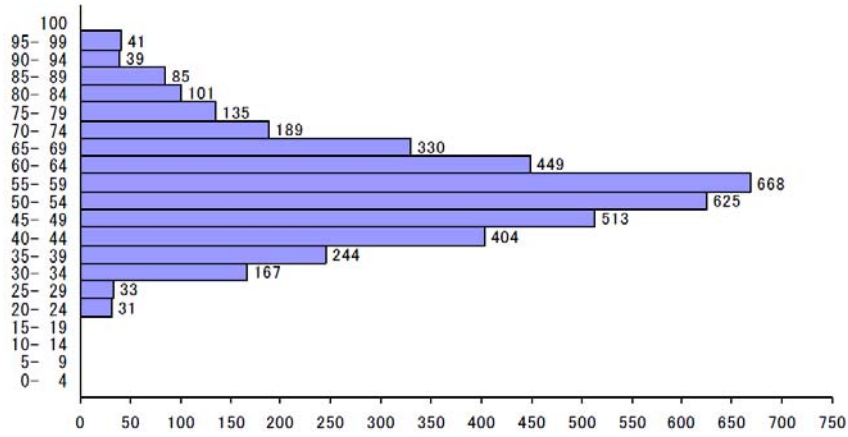
日本語（聴解・聴読解、読解）

総人数	24,290名
平均点	238.4点
最高点	371.0点
最低点	56.0点



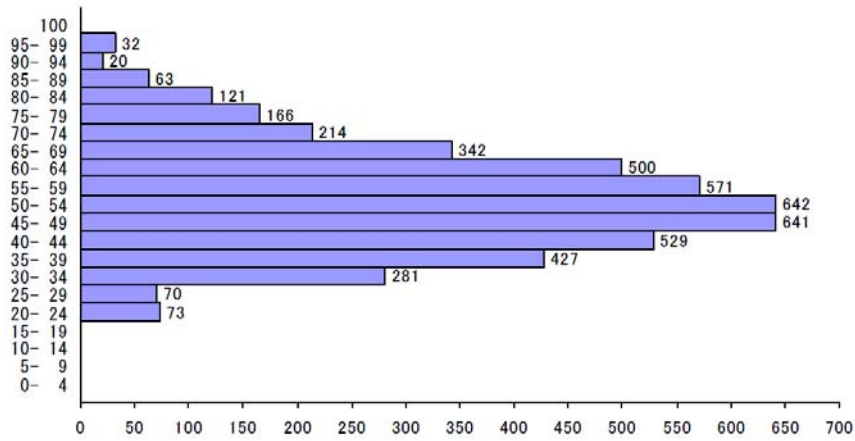
日本語（記述）

総人数	24,290名
平均点	34.0点
最高点	50.0点
最低点	0.0点



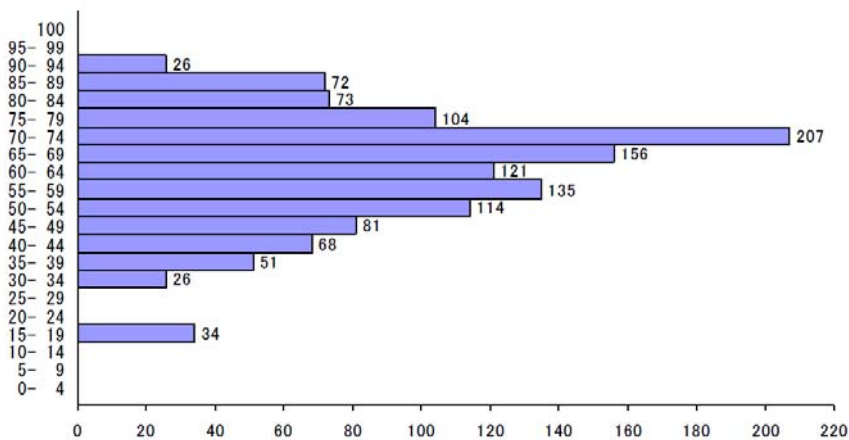
物理

総人数	4,054 名
平均点	55.5 点
最高点	97.0 点
最低点	20.0 点



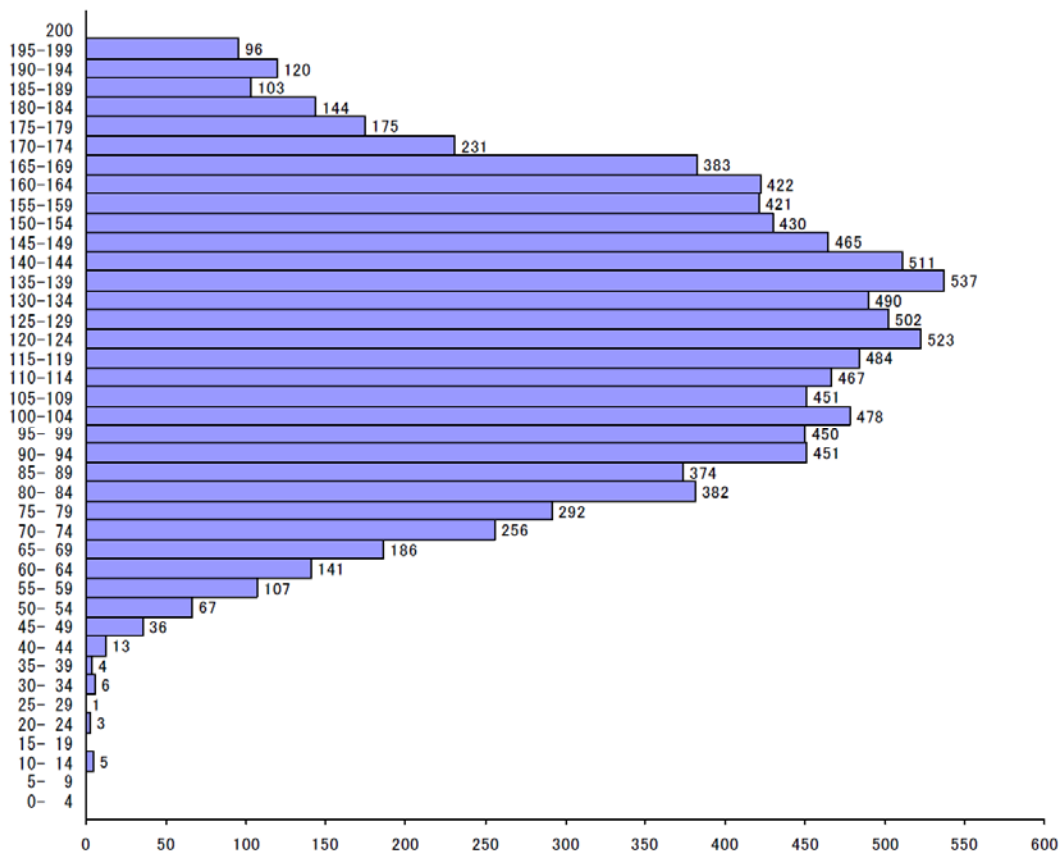
化学

総人数	4,692 名
平均点	53.0 点
最高点	98.0 点
最低点	21.0 点

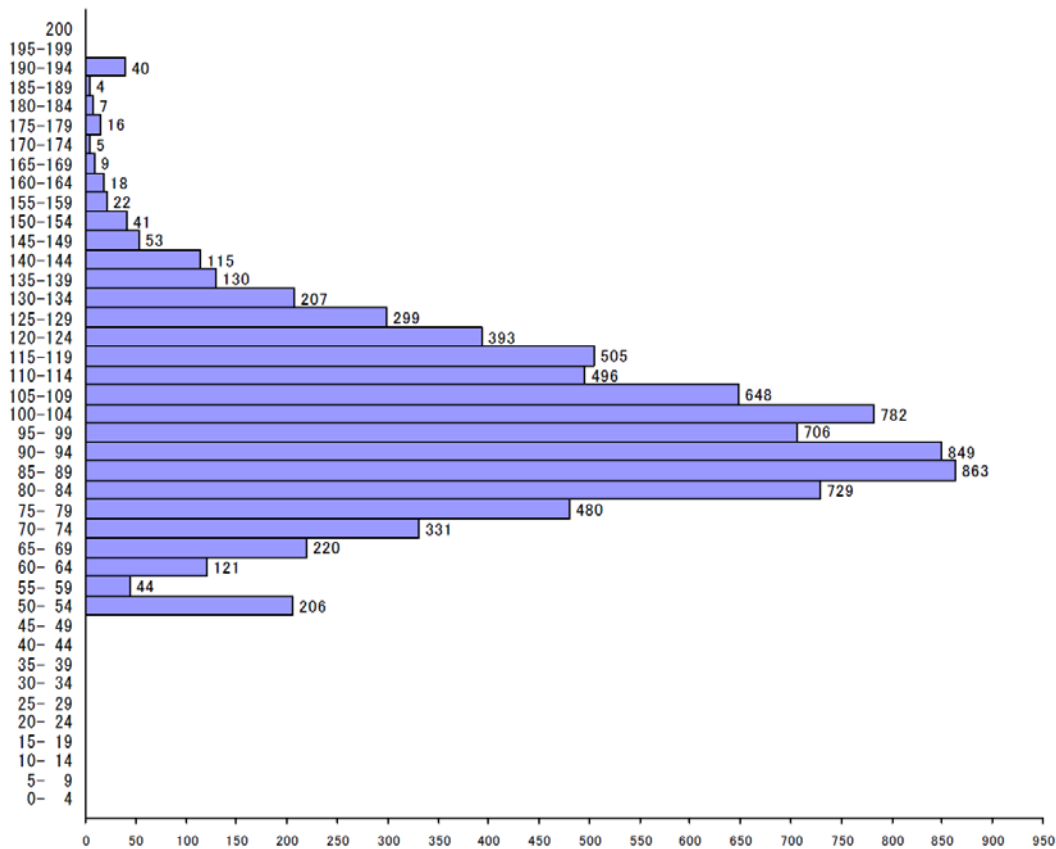


生物

総人数	1,268 名
平均点	62.4 点
最高点	93.0 点
最低点	15.0 点

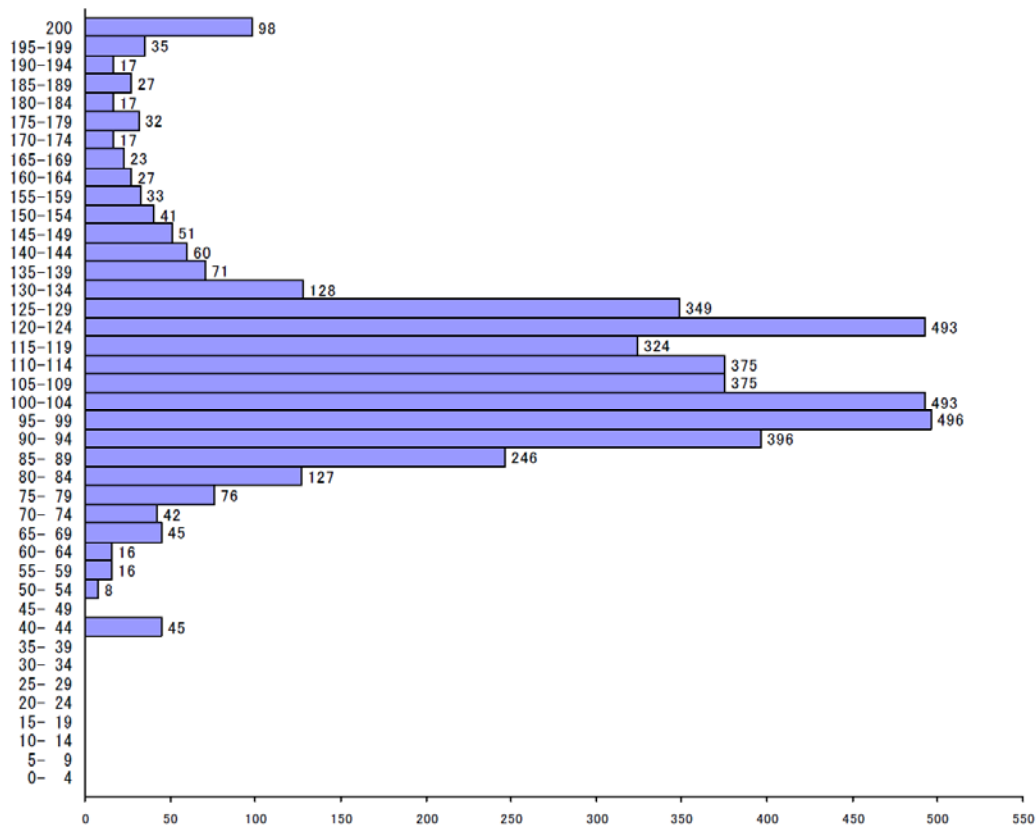


総合科目	
総人数	10,207 名
平均点	123.3 点
最高点	198.0 点
最低点	13.0 点



数学(コース1)

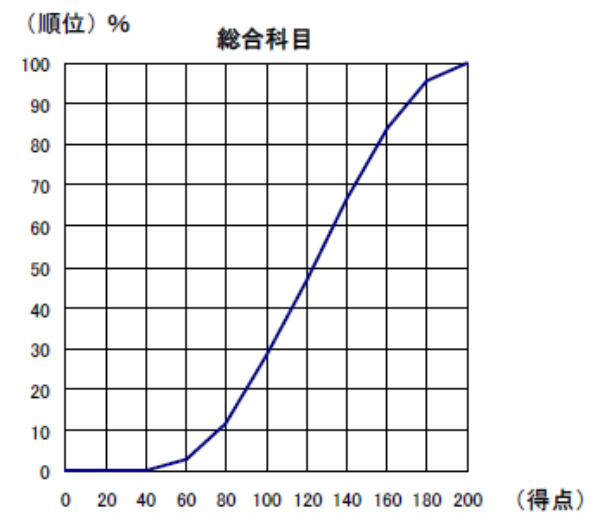
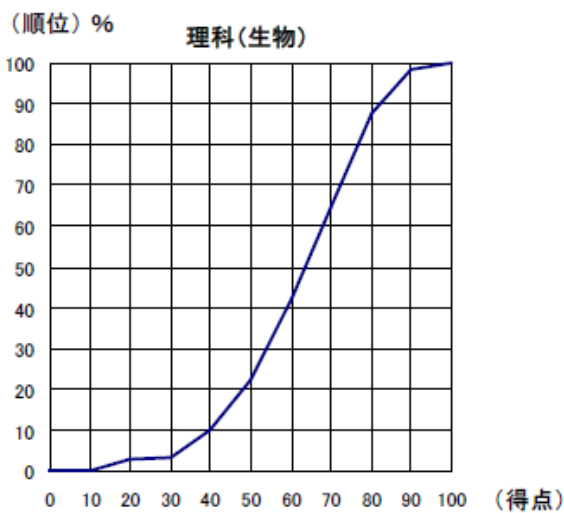
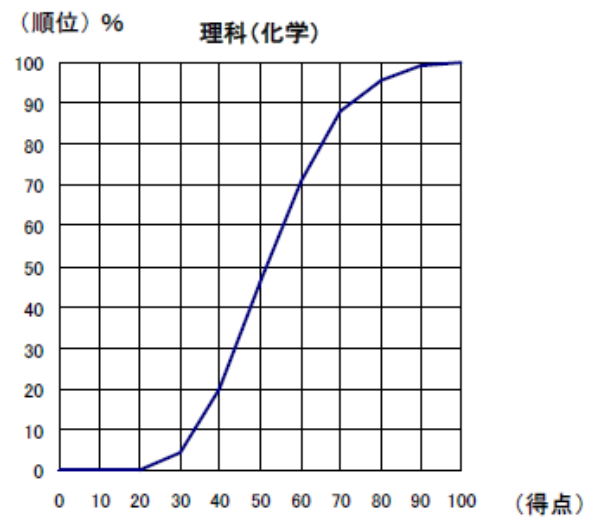
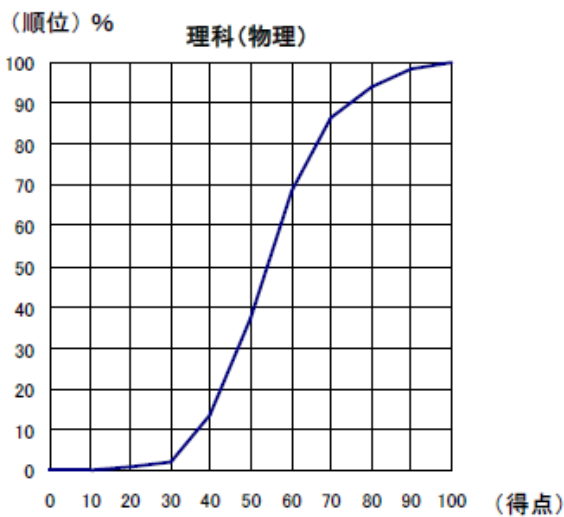
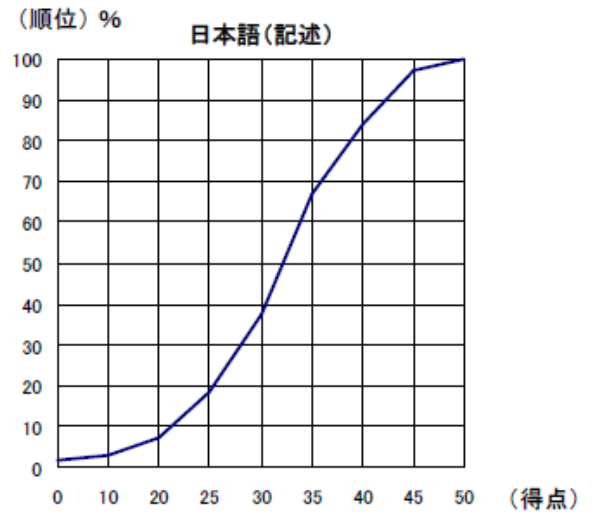
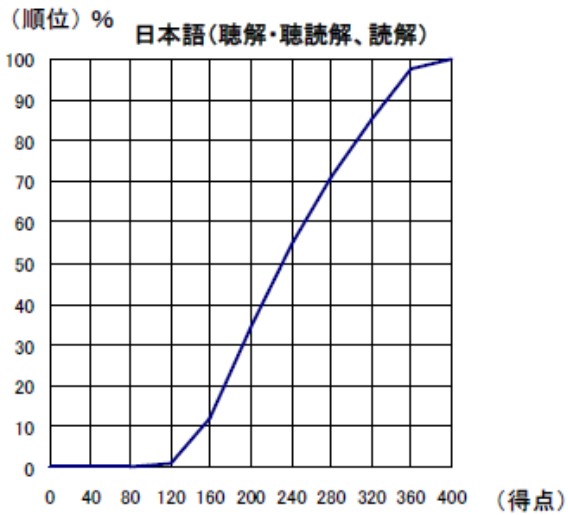
総人数	8,339 名
平均点	98.8 点
最高点	194.0 点
最低点	50.0 点

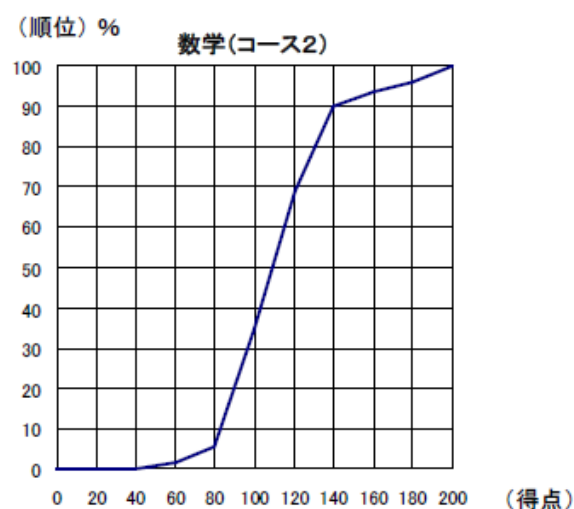
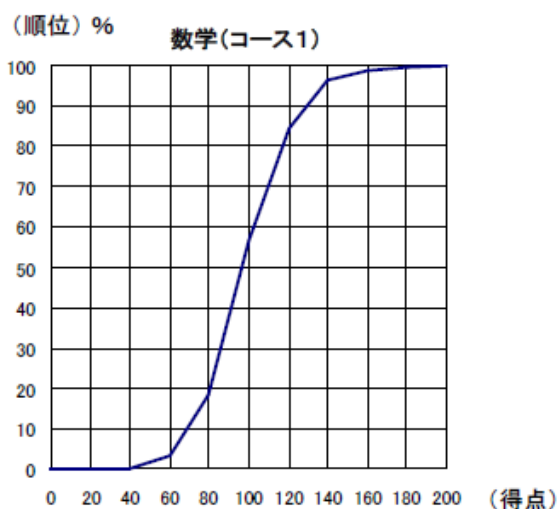


数学(コース2)

総人数	4,599 名
平均点	112.2 点
最高点	200.0 点
最低点	42.0 点

2020年度日本留学試験（第2回）得点累積分布図

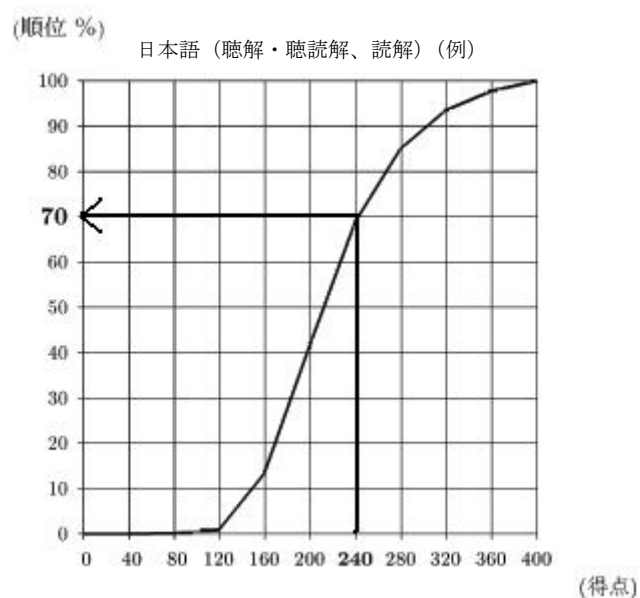




ここに掲載した図は、受験者のとった得点が、全体の順位でどの位置にあたるかを示す、パーセンタイル順位のグラフです。

日本語の試験で2領域合計240点をとった人を例にとると、横軸の「240」の位置に対応する縦軸(順位)が「70%」の位置にあたります。これは、この受験者以下の順位に位置する受験者の数が、全受験者数の70%を占める、ということです。このことを、「この受験者のパーセンタイル順位は70である。」と言います。

パーセンタイル順位によって、受験者が当該試験を受験した集団において全体のどの位置にいるか、相対的な比較が可能となります。



独立行政法人 日本学生支援機構

留学生事業部 留学試験課

〒153-8503 東京都目黒区駒場 4-5-29

電話 03-6407-7457

FAX 03-6407-7462

E-Mail jasso_eju@jasso.go.jp