

Tokyo International Exchange Center

# Plaza Heisei Facility Guide

東京国際交流館

プラザ平成

施設案内



# 東京国際交流館 Tokyo International Exchange Center



プラザ平成 正面入口  
Main Entrance of Plaza Heisei

プラザ平成は、東京国際交流館における「国際交流機能」と「生活支援機能」を担う施設です。留学生・研究者 宿舎の居住者のみならず、様々な交流活動や情報収集活動のために広く一般に開放する施設も備えております。

「国際交流会議場」及び「メディアホール」は、「国際交流機能」を担う施設として、様々な国・地域の人々が一同に介して語り合うことができる同時通訳システムを完備しております。また、これらの補完的施設として、分科会等に広く使用できる「会議室」があります。

「体育室」や「トレーニングルーム」は、居住者の「生活支援機能」を担う施設です。留学生・研究者の健康維持に必要な設備を備えております。

プラザ平成は、21世紀の国際交流を推進する設備を十分に備えた施設です。

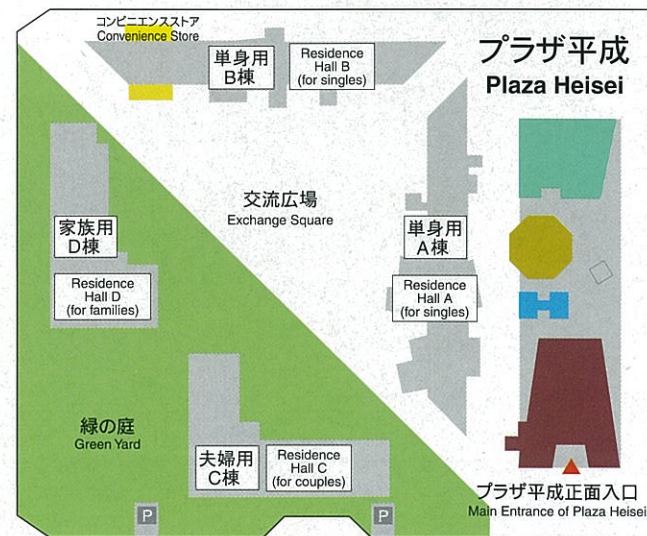
Located within Tokyo International Exchange Center, Plaza Heisei is a facility equipped with the functions of international exchange and daily life support. As well as functioning for resident international students and researchers, it is also open to the general public to participate in various exchange and information gathering activities.

As facilities for promoting the function of international exchange, International Conference Hall and Media Hall are equipped with, among other things, simultaneous interpreter system, which enable people from various countries and regions to gather together for discussions. Also, as supplementary facilities, there are Conference Rooms that can be used for smaller gatherings.

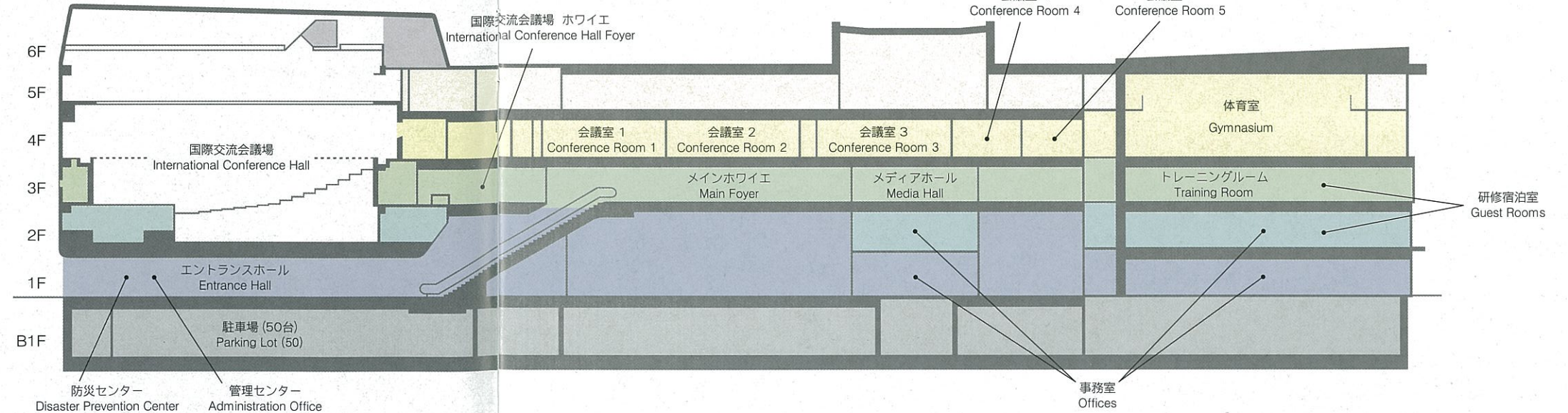
Residents also have access to facilities such as the Gymnasium and Training Room that contributes to the health and well-being of international students and researchers on a day-to-day basis.

Plaza Heisei is amply equipped with facilities to promote international exchange in the twenty-first century.

東京国際交流館 平面図  
Plan of Tokyo International Exchange Center



プラザ平成 各フロア図  
Plan of Plaza Heisei



# 国際交流会議場 International Conference Hall

各種会議、講演会、映画会、音楽会等多目的に利用できる会議場で、1階席を格納して円卓会議にも利用ができます。

This facility can be used for all types of conferences and meetings, lectures, film screenings, etc., including round-table conference for lower seat.

- 床面積 / 571㎡  
Floor area / 571㎡
- 天井高 / 13m  
Ceiling height / 13m
- 座席数 / 479 (1階279、2階200)  
Seats / 479 (lower level 279, upper level 200)
- 設備 / equipment
  1. 客席の自動格納  
Automatic storage for seats
  2. 映像音響 (410インチスクリーン、ビデオプロジェクター等)  
Audio-visual and sound system (410 inch screen, video projector, etc.)
  3. 舞台からのインターネット接続  
Connection to internet from stage.
  4. 同時通訳設備 (6カ国語)  
Simultaneous interpreting (6 languages)



# メディアホール Media Hall



円卓会議設備  
Equipment for Round-table



同時通訳ブース  
Simultaneous Interpreting Booth



各種会議、講演会、映画会、音楽会等多目的  
に利用できます。

This facility can be used for all types of conferences  
and meetings, lectures, film screenings, etc.

- 広さ/136㎡ Area/136㎡
- 天井高/5m Ceiling height/5m
- 座席数/最大102(可動式) Seats/102 maximum (movable)
- 設備/ equipment
  1. 映像音響 (200インチスクリーン、ビデオプロジェクター等)  
Audio-visual and sound system (200 inch screen, video projector, etc.)
  2. インターネット接続  
Connection to Internet
  3. 同時通訳設備 (3カ国語)  
Simultaneous interpreting (3 languages)

# ホワイエ

Foyer



国際交流会議場やメディアホールを使用する場合、休憩等の場として自由に利用できます。

Available for free as resting space when using International Conference Hall and / or Media Hall.

□ 床面積 / 328㎡ Floor area / 328㎡

# 会議室

Conference Room

独立した会議としても、国際交流会議場やメディアホールを利用した会議の分科会としても利用できます。

These rooms can be used for not only independent conferences, but division meeting of International Conference Hall or Media Hall.



会議室 1  
Conference Room 1



会議室 2  
Conference Room 2



会議室 5  
Conference Room 5

## □ 設備 / equipment

1. 映像音響 (スクリーン、ビデオプロジェクター等)  
Audio-visual and sound system (screen, video projector, etc.)
2. インターネット接続  
Connection to Internet

会議室 1	141㎡	約60席	Conference Room 1	141㎡	approx. 60 seats
会議室 2	88㎡	約36席	Conference Room 2	88㎡	approx. 36 seats
会議室 3	83㎡	約36席	Conference Room 3	83㎡	approx. 36 seats
会議室 4	45㎡	約18席	Conference Room 4	45㎡	approx. 18 seats
会議室 5	39㎡	約12席	Conference Room 5	39㎡	approx. 12 seats

※会議室4と5は連結可能です。  
※Conference Room 4 and 5 are connectable.

# 研修宿泊室

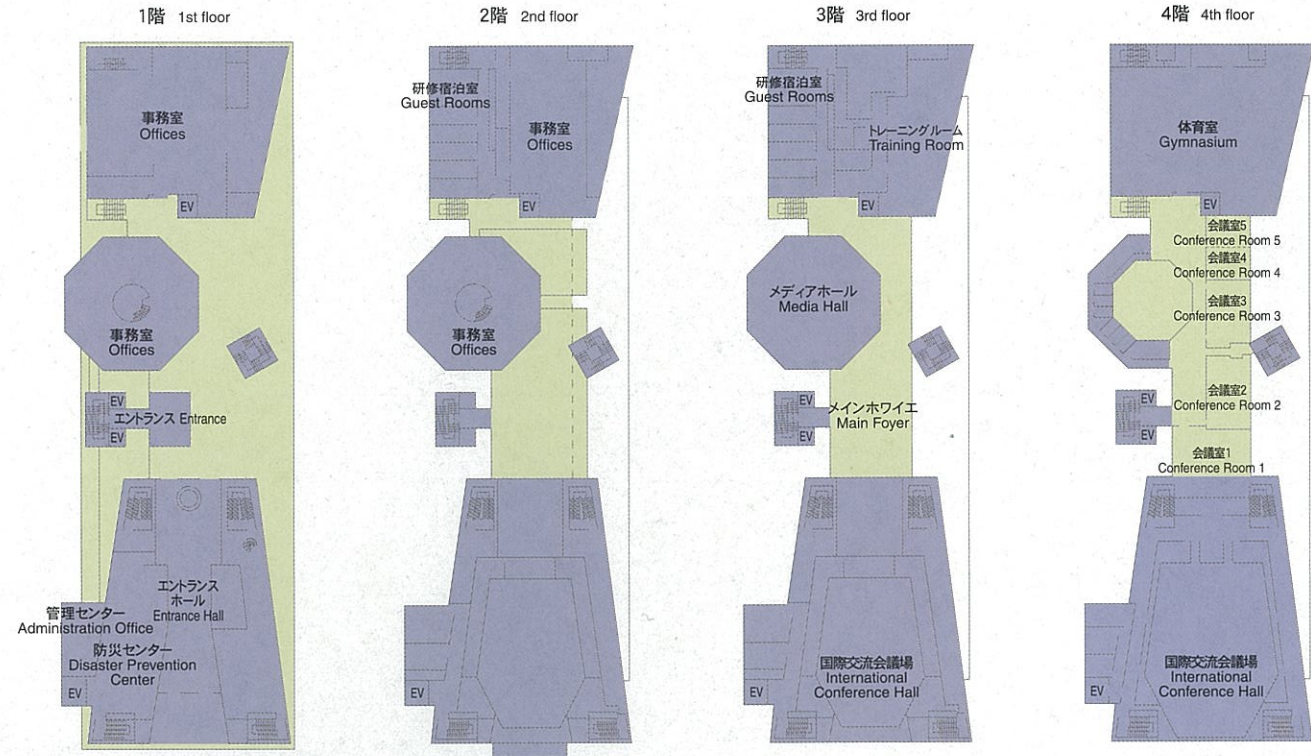
Guest Room



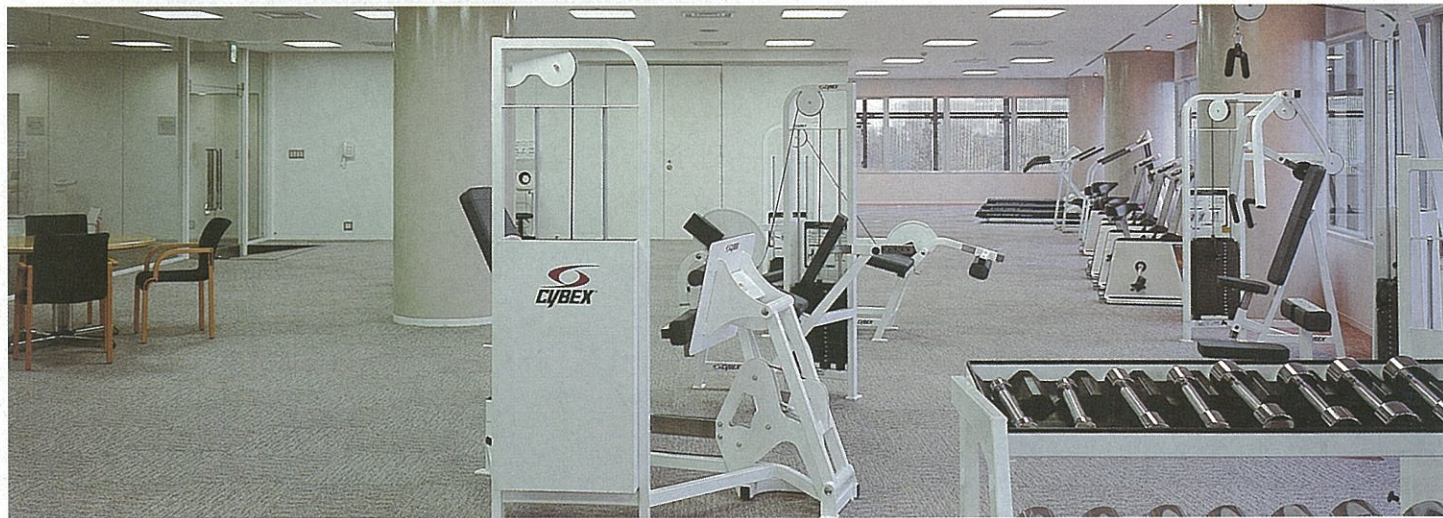
遠方から会議等に参加される講師等のために、10室の研修宿泊室を用意しています。

There are 10 Guest Rooms for lecturers and others who attend meetings or other activities from distant places.

# フロアプラン Floor Plan



## 体育施設 Athletic Facilities



トレーニングルーム  
Training Room



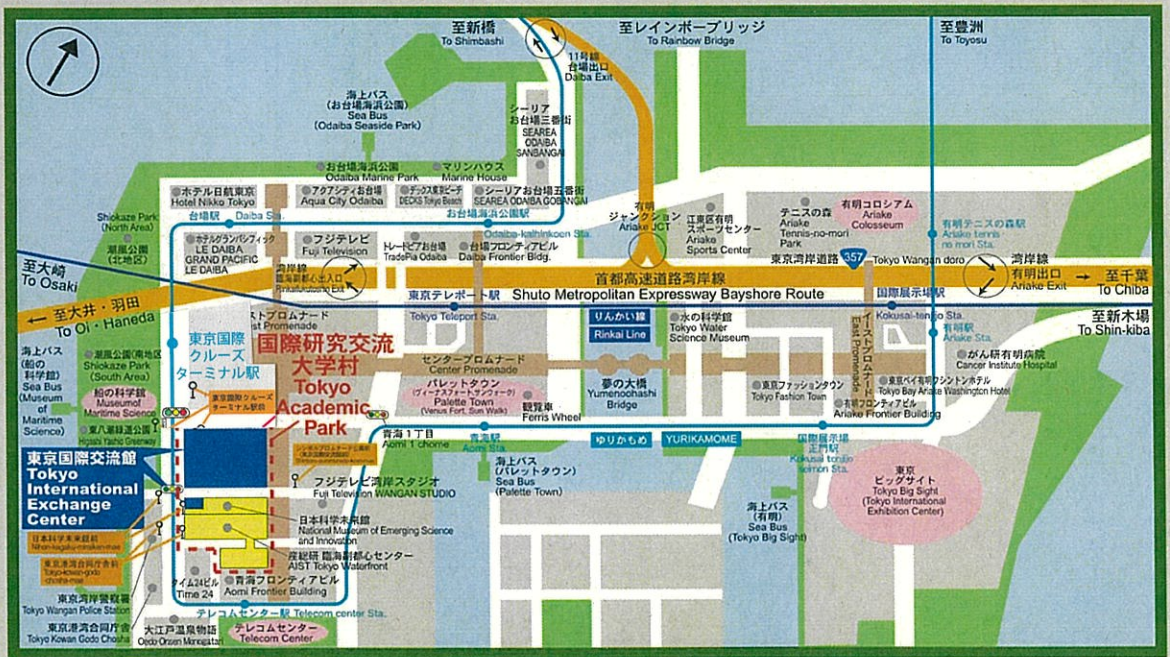
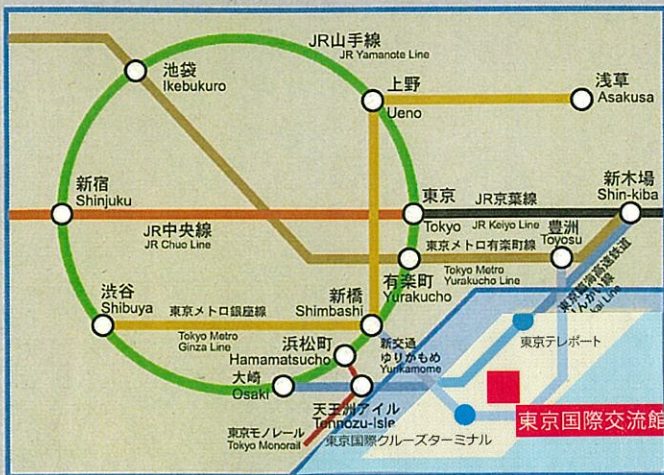
体育室  
Gymnasium



屋外運動場  
Outdoor Sports Ground

# 東京国際交流館へのアクセス

## Access to Tokyo International Exchange Center



### 留学生・研究者宿舎 Residence Halls



東京国際交流館には、ゆとりある居室の他、交流ラウンジ、自習室など充実した生活・交流機能を備えた「留学生・研究者宿舎」もあります。

As well as comfortable rooms, the Residence Halls in the Tokyo International Exchange Center offer excellent facilities for daily living and exchange, including lounges and study rooms.

### ●お問い合わせ先 独立行政法人 日本学生支援機構 留学生事業部 留学生事業計画課 留学生宿舎管理室

〒135-8630 東京都江東区青海2-2-1 国際研究交流大学村内  
Tel. 03-5520-6033 Fax. 03-5520-6034  
E-mail: tiecproject@jasso.go.jp URL: <http://www.jasso.go.jp/tiec/index.html>  
(会議施設利用に関するお問い合わせ)  
Tel: 03-5564-3030 Fax: 03-5564-3033 E-mail: plazaheisei@c-linkage.co.jp

### ●For Further Inquiries

International Student Housing Office  
Student Exchange Programs Planning Division  
Student Exchange Department  
Japan Student Services Organization (JASSO)  
Tokyo Academic Park, 2-2-1 Aomi, Koto-ku, Tokyo 135-8630 JAPAN  
Tel. 03-5520-6033 Fax. 03-5520-6034  
E-mail: tiecproject@jasso.go.jp URL: [http://www.jasso.go.jp/tiec/index\\_e.html](http://www.jasso.go.jp/tiec/index_e.html)  
(About Meeting Facilities)  
Tel: 03-5564-3030 Fax: 03-5564-3033 E-mail: plazaheisei@c-linkage.co.jp