

# プラザ平成会議施設設備概要

# 3F 国際交流会議場

※飲食禁止

←シアター形式 1階 279席 2階 139席

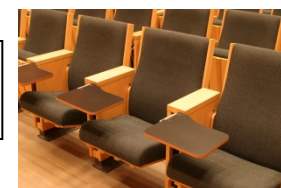
※ステージ、スクリーン後方 61席除く

各椅子に格納式テーブル付

1階席 座席部分は列ごとに床下に格納可



袖机サイズ→  
310W×270H



←円卓会議 80席

円卓会議の場合は、可動式の机・椅子を並べて使用

←スクリーン (410インチ)

全体 8500W×12250H

投射サイズ 8000W×6000H

吊物バトン (8500W)

吊下げ可能重量 500kgまで

プロジェクター (10600ルーメン) ※RGBは2系統

## 音響設備

マイク ワイヤード10本

ワイヤレス(ハンド又はピン)6本

CD(再生のみ)

MD・カセットプレーヤー(録音・再生可)

同時通訳ブース 6ブース(赤外線方式)

## 映像用機器

ビデオ、DVD(再生のみ)、書画カメラ

録画用機器 固定カメラ 3台 HDレコーダー 2台

インターネット接続可





↑ 受付カウンター  
※飲食可



↑ 同時通訳ブース(計6ブース)



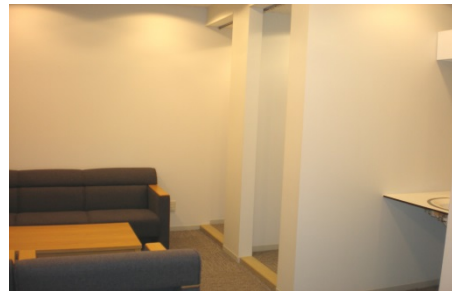
↑ YAMAHAグランドピアノ1台

国際交流会議場控室 <1階 1~3 2階 4、5>

※飲食可

控室 1

(3~5人用 20㎡)



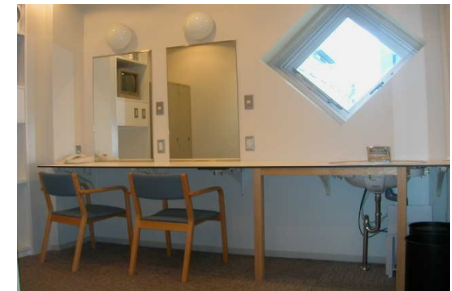
控室 4

(3~4人用 20㎡)



控室 2、3

(2人用 2=16㎡ 3=14㎡)



控室 5 (6人用 29㎡)



# 3F メディアホール

※飲食禁止



←シアター形式 定員102名

スクリーン (200インチ)

全体 4500W × 6300H

投射サイズ 4495W × 3400H

プロジェクター (10600ルーメン)

※RGBは2系統

吊物バトン (4850W)

吊下げ可能重量 150kgまで

## 音響設備

マイク ワイヤード10本

ワイヤレス(ハンド又はピン)4本

CD(再生のみ)

MD・カセットプレーヤー(録音・再生可)

同時通訳ブース 3ブース(赤外線方式)

## 映像用機器

ビデオ、DVD(再生のみ)、書画カメラ

録画用機器 固定カメラ 1台 HDレコーダー 2台

インターネット接続可

## メディアホール控室

3~5人用 12m<sup>2</sup>

※飲食可



袖机サイズ→

320W × 520H



←メディアホールホワイエ

※飲食可

同時通訳ブース(計3ブース)→



# 3F 4F ホワイエ

※飲食可



## ↑ 3F メインホワイエ

ポスターセッション、レセプションスペースなどに利用できます

## ↑ 3F バーカウンター

コーヒーブレイクに利用できます

## ↑ 3F パントリー

・冷蔵庫

※電気ポット・保温ポット・コーヒーマーカーの貸し出しもごさいます



## 4F 給湯室 →

・冷蔵庫・製氷機

※電気ポット・保温ポット・コーヒーマーカーの貸し出しもごさいます



## ↑ 4F 会議室ホワイエ

# 4F 会議室(1~5)

※飲食可



スクール形式



口の字型



コの字型

## 広さ・座席数 (スクール形式の場合)

会議室1	141m <sup>2</sup>	60名
会議室2	88m <sup>2</sup>	36名
会議室3	83m <sup>2</sup>	36名
会議室4	45m <sup>2</sup>	18名
会議室5	39m <sup>2</sup>	12名

※会議室4・5は仕切りを取って一部屋にできます



会議室1備え付け  
プロジェクター



プロジェクター台



演台

### <会議室1>

スクリーン 100インチ  
 プロジェクター 3800ルーメン  
 音響設備 マイク ワイヤード2本  
 ワイヤレス(ハンド又はピン)2本  
 CD(再生のみ) MD・カセットプ  
 レーヤー (録音・再生可)  
 映像用機器 テレビ、ビデオ、DVD(再生のみ)、書画  
 カメラ  
 ホワイトボード

### <会議室2~4>

音響設備  
 マイク ワイヤード1本  
 ワイヤレス(ハンド又はピン) 1本  
 CD(再生のみ)  
 カセットプレーヤー(録音・再生可)  
 映像用機器  
 テレビ、ビデオ  
 ホワイトボード  
 ※可動式プロジェクター・スクリーンの貸し出しもござい  
 ます



テレビ・ビデオデッキ

### <会議室5>

映像用機器  
 テレビ、ビデオ  
 ホワイトボード

# 5F 来賓室 特別応接室 応接室

※飲食可



来賓室



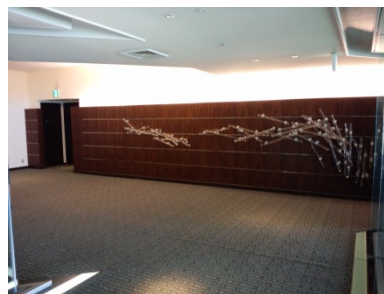
特別応接室



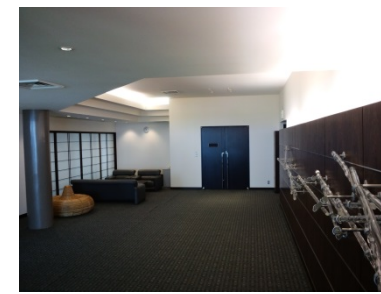
応接室

## 広さ・座席数

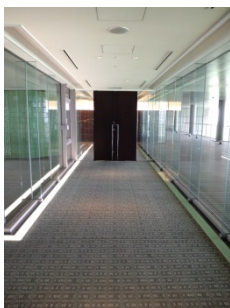
来賓室	53㎡	ソファー6名
特別応接室	58㎡	テーブル8名
応接室	39㎡	ソファー4名
5階エントランス	88㎡	
オープンテラス	320㎡	



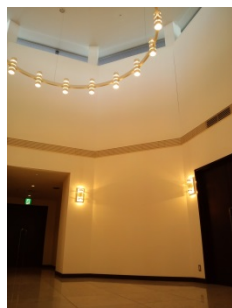
5階 エントランス



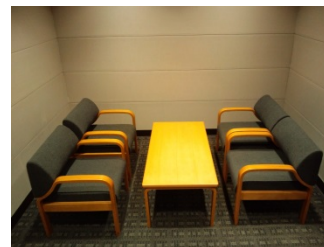
5階 エントランス



エレベーターホール



ホール



控室



給湯室